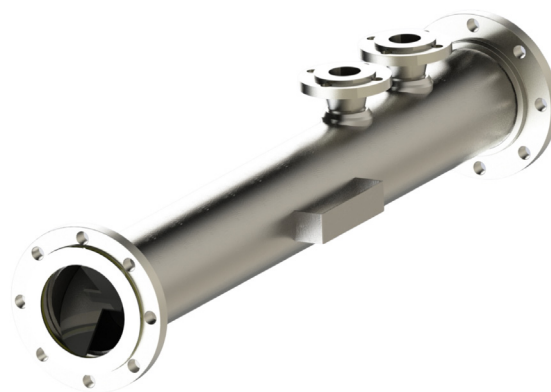


➤ Mezclador Estático tipo Carrete SMS

Los carretes de mezclado estático SAMPLEX™ SMS de alta eficiencia crea un flujo homogéneo en la tubería, garantizando un muestreo preciso y la medición de corte de agua. No solo no requiere una fuente de energía adicional, sino que, gracias a su diseño logra un flujo turbulento con un número de Reynolds mucho menor que otros mezcladores estáticos convencionales.

El carrete este compuesto por una disposición fija de elementos positivos y negativos que crean simultáneamente una mezcla de corriente cruzada para aumentar la turbulencia y la mezcla. El carrete SAMPLEX™ SMS es muy eficiente que permite crear una mezcla homogénea con un carrete corto por su tipo de diseño de elementos de mezclado. El carrete se diseñado de acuerdo al requerimiento del cliente.



Especificaciones

- Pasos de mezclado basado en diseño de cálculo de acuerdo con las condiciones de proceso.
- Tamaño de 2" hasta 48" de diámetro.
- Material de construcción del carrete de acero al carbón, acero inoxidable u otro material requerido.
- Material de pasos de mezclado en acero inoxidable 316/316L.
- Presión máxima ANSI 150, 300, 600, 900 y 1500.
- Conexión al proceso tipo RF, RTJ, NPT o preparativo para soldar.

Características

- Ideal para diferentes sistemas de condiciones fluyentes.
- Diseño y memoria de válvula específica para el proceso.
- Para integración de muestreadores, cortes de agua o sistemas de muestreo tipo bucle rápido.
- Asegura el cumplimiento de una muestra representativa.
- Para aplicaciones LACT y sistemas de medición Sencillo y robusto para las diferentes aplicaciones de proceso industriales de mezclado.
- Sin piezas móviles las cuales permiten no tener problemas a futuro con su sistema de mezclado.
- Baja caída de presión la cual no afecte sus condiciones operativas de proceso.
- Densidad y temperatura uniforme sin comprometer las condiciones operativas.