



*brilliance in
solar lighting*

INHALT / CONTENT

1 Entwicklung / development

3 juno / juno plus



7 athena



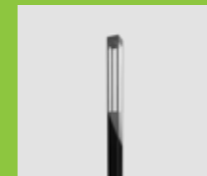
11 merkur 150 | 300



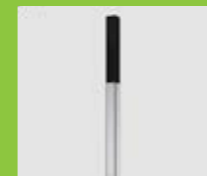
15 titania 150 | 300



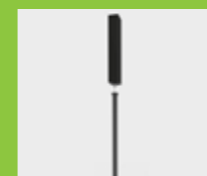
19 luna



23 hera



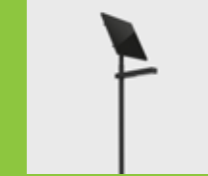
27 alara



31 aron



35 protos 115 | 230



39 mara





ENTWICKLUNG

Die SWISS LED Solarleuchten greifen auf eine über 15-jährige Erfahrung, sowohl in der Entwicklung, als auch in der Herstellung, zurück. Jede einzelne Leuchte hat ihren eigenen, langjährigen Entwicklungsprozess durchlaufen und überzeugt bis ins kleinste Detail mit hochwertigen und erprobten Komponenten. Durch die ständige Weiterentwicklung der einzelnen Komponenten, und die dadurch einzigartige Effizienz, entstand eine unvergleichbare Produktpalette.

Im Vertrieb setzen wir ebenfalls auf hohe Qualität und arbeiten mit unseren kompetenten Partnern und Beratern in ausgewählten Ländern zusammen.

SWISS LED Solarleuchten sind an jedem beliebigen Ort einsetzbar und mittlerweile in vielen Ländern - auf allen Kontinenten - und natürlich überall in Europa zu finden.

DEVELOPMENT

SWISS LED solar lights are based on more than 15 years of experience in development and production. Each individual light has undergone its own development process over many years and is impressive right down to the smallest detail with high quality and tested components. The constantly ongoing development of individual components and the unique efficiency has allowed to create an unbeatable range of products.

In sales and marketing, we focus on high quality and work together with our capable partners and consultants in selected countries.

As a result the SWISS LED solar lights can be used at any location and meanwhile can be found in many countries on all continents and naturally throughout Europe.

juno



SWISS
LED

STILVOLL & AUSDRUCKSSTARK
STYLISH & EXPRESSIVE



juno / juno plus

Stilvolle Wegeleuchte für die moderne Architektur

Elegant, leistungsstark und effizient - das sind die Merkmale der juno / juno plus. Die schlanke Pollerleuchte punktet nicht nur mit modernem Design, sondern auch mit innovativer Solar-technologie. Die Wegeleuchte schafft Ambiente bei optimaler Ausleuchtung für Gehwege, Haus-einfahrten, Vorplätze sowie in Garten-, Hotel- und Golfanlagen.



Stylish bollards for modern architecture

Elegant, high-performance and efficient - these are the characteristics of the juno / juno plus. The slender bollard scores not only with modern design, but also with innovative solar technology. The path lights create ambience with optimal illumination for footpaths, private driveways and forecourts, as well as in gardens, hotels and on golf courses.



TECHNISCHE DATEN / TECHNICAL SPECIFICATIONS

Solarleistung /	juno:	27 Wp (monokristallin) // 27 Wp (monocrystalline)
Solar performance	juno plus:	54 Wp (monokristallin) // 54 Wp (monocrystalline)
Wirkungsgrad Solarmodul / Solar module efficiency		~22 %
LED / LED		bis zu 15 W (je nach Standort und Zeitprogramm) // up to 15 W (depending on location and time program)
Effizienz LED / LED efficiency		max. 200 lm / W (System)
Akku / Battery		NiMh 12V 13 Ah (156 Wh)
Dimensionen / Dimensions juno		H 90 cm / B 24 cm / T 5 cm // H 90 cm / W 24 cm / D 5 cm
Dimensionen / Dimensions juno plus		H 106 cm / B 24 cm / T 5cm // H 106 cm / W 24 cm / D 5 cm

athena



SWISS
LED

INNOVATIV & FUTURISTISCH
INNOVATIVE & FUTURISTIC





athena

Die Revolution hat begonnen

Mit der Solarleuchte athena beschreibt SWISSLED einen innovativen und futuristischen Ansatz solarer Straßenbeleuchtung. Mit dem italienischen Designbüro Mama Design Licht Architektur wurde ein modulares System entwickelt, je nach Gegebenheit und Anforderung, individuell zusammengestellt werden kann. Die einzigartige, modulare Bauweise der Solarleuchte ermöglicht den Transport auf nur einer Europalette, was die Frachtkosten erheblich reduziert.

The revolution has begun

With the solar luminaire athena, SWISS LED takes an innovative and futuristic approach of solar street lighting. With the Italian design office Mama Design Lighting Architecture a modular system was developed that can be individually assembled according to his circumstances and requirements. The unique modular construction of the solar luminaire allows the transport on only one euro-pallet causing a considerable reduction of freight costs.



TECHNISCHE DATEN / TECHNICAL SPECIFICATIONS

Solarleistung / Solar performance	460 Wp (monokristallin) // 460 Wp (monocrystalline)
Wirkungsgrad Solarmodul / Solar module efficiency	~22 %
LED / LED	bis zu 300 W (je nach Standort und Zeitprogramm) // up to 300 W (depending on location and time program)
Effizienz LED / LED efficiency	max. 200 lm / W (System)
Akku / Battery	min. 90 Ah (min. 1152 Wh)
Dimensionen / Dimensions	Lichtpunkthöhe bis 5,50 m / mounting height up to 5,50 m

merkur



SWISS
LED

AUSSERGEWÖHNLICH & KRAFTVOLL

EXCEPTIONAL & POWERFUL



merkur 150 | 300

Edles Design und starke Lichtleistung

Auf den ersten Blick kaum erkennbar, dass es sich um eine Solarleuchte handelt. Die im Lichtmast integrierten Solarmodule verhelfen den merkur Solarleuchten zu ihrem unverwechselbaren, edlen Design. Sie lässt sich in jedes moderne Architektur- und Landschaftskonzept einfügen. Erhältlich sind sie in den Varianten mit 150 Wp oder 300 Wp Solarleistung. Beide Modelle lassen sich, mit nur sechs Schrauben, in fünf Minuten zusammenbauen.



Elegant design and high light output

At first glance it is hardly recognizable that this is a solar luminaire. The solar module integrated into the lamp post helps to give the merkur its distinctive elegant design. It can be integrated into any modern architectural and landscape concept. It is available in variants with 150 Wp or 300 Wp solar output. Both models can be mounted in five minutes with just six screws.



TECHNISCHE DATEN / TECHNICAL SPECIFICATIONS

Solarleistung / Solar performance	150 / 300 Wp (monokristallin) // (monocrystalline)
Wirkungsgrad Solarmodul / Solar module efficiency	~22 %
LED / LED	bis zu 100 W (je nach Standort und Zeitprogramm) // up to 100 W (depending on location and time program)
Effizienz LED / LED efficiency	max. 200 lm / W (System)
Akku / Battery	LiFePo4 12.8 V 36 Ah (461 Wh) / 90 Ah (1152 Wh)
Dimensionen / Dimensions*	Standard: Höhe 5.00 m / LPH 4.80 m // standard: height 5.00 m / LPH 4.80 m
* Individuelle Höhe und Solarleistung möglich	// individual height and solar performance possible

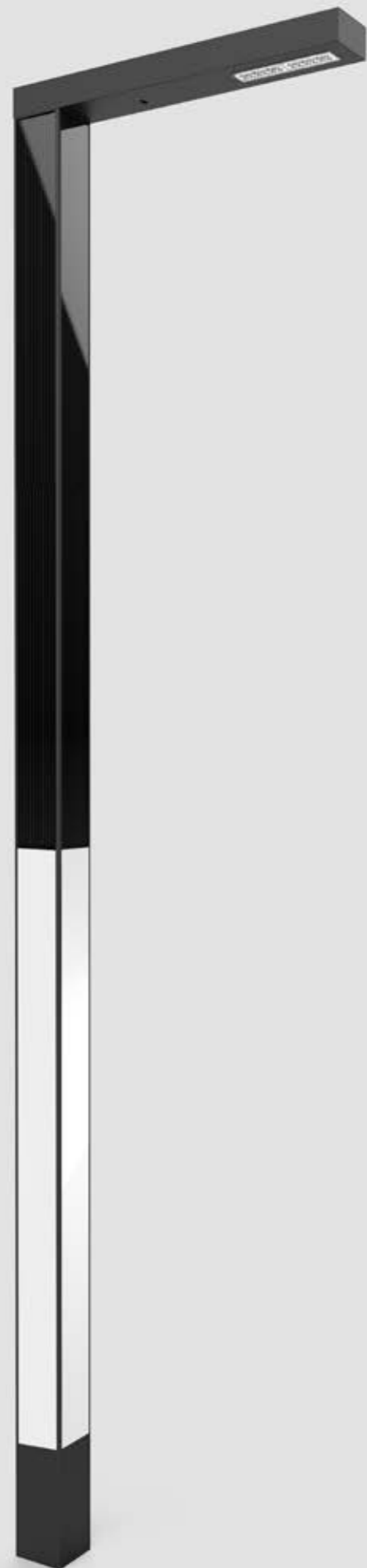
titania



SWISS
LED

VIELSEITIG & AUSSERGEWÖHNLICH

VARIABLE & EXCEPTIONAL



titania

Design, starke Lichtleistung und Werbefläche vereint

Die neue Solarleuchte titania verleiht jeder herkömmlichen Straße ein außergewöhnliches Flair. Die Kombination aus moderner Straßenleuchte und schöner Lichtstele beeindruckt auf ganzer Linie. Dadurch erscheinen dunkle Straßen in einem völlig neuen Erscheinungsbild. Die vertikalen Leuchtfelder können zudem als Werbefläche verwendet werden. Das macht diese Leuchte zu einem wahren Alleskönner.

Design, strong light output and advertising space combined

The new solar light titania provides every conventional street an extraordinary flair. The combination of modern street light and beautiful light stele is highly impressive. As a result, dark streets turn up in a completely new appearance. The vertically illuminated fields can also be used as advertising space. Hence, this luminaire is a true allrounder.



TECHNISCHE DATEN / TECHNICAL SPECIFICATIONS

Solarleistung / Solar performance	300 Wp (monokristallin) // (monocrystalline)
Wirkungsgrad Solarmodul / Solar module efficiency	~22 %
LED / LED	bis zu 100 W (je nach Standort und Zeitprogramm) // up to 100 W (depending on location and time program)
Effizienz LED / LED efficiency	max. 200 lm / W (System)
Akku / Battery	90Ah (1152 Wh)
Dimensionen / Dimensions	Lichtpunkthöhe: 4,80 m // mounting height 4,80 m

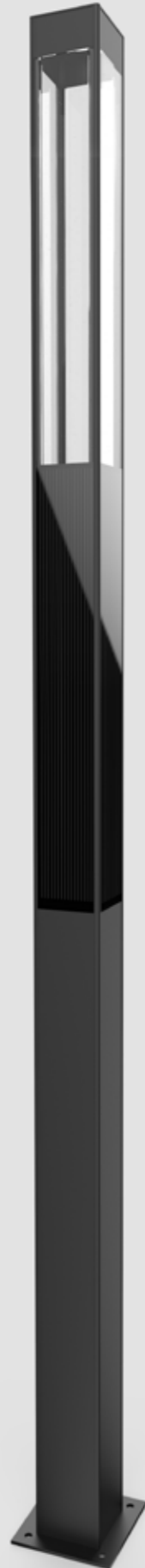
luna



ELEGANT & EINDRUCKSVOLL

ELEGANT & IMPRESSIVE





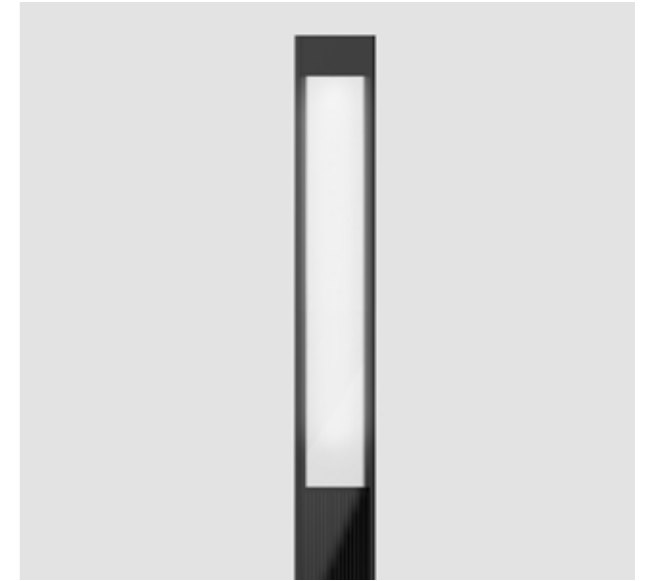
luna

Eleganz mit einzigartigem Design

Design und Eleganz auf höchstem Niveau verkörpert die formschöne luna bis ins Detail. Damit beweist SWISS LED wiederholt und eindrucksvoll, dass sich Ökologie, höchste technische Ansprüche und Ästhetik perfekt vereinbaren lassen. Durch ihr schönes Erscheinungsbild verleiht die Solarstele jedem Park ein einzigartiges Flair - bei Tag und Nacht. Dadurch hat die Leuchte die besten Voraussetzungen ein Bestseller zu werden.

Elegance with unique design

Design and elegance at the highest level is embodied by the beautifully shaped luna down to the smallest detail. Thus SWISS LED proves repeatedly and impressively that ecology, highest technical demands and aesthetics can be perfectly combined. With its beautiful appearance, the solar stele provides a unique flair for every park - by day and by night. These are the qualifications for becoming a bestseller.



TECHNISCHE DATEN / TECHNICAL SPECIFICATIONS

Solarleistung / Solar performance	150 Wp (monokristallin) // 150 Wp (monocrystalline)
Wirkungsgrad Solarmodul / Solar module efficiency	~22 %
LED / LED	bis zu 50 W (je nach Standort und Zeitprogramm) // up to 50 W (depending on location and time program)
Effizienz LED / LED efficiency	max. 200 lm / W (System)
Akku / Battery	36 Ah (461 Wh)
Dimensionen / Dimensions	Höhe 4.10 m / LPH: 3.90 m // height 4.10 m / LPH: 3.90 m

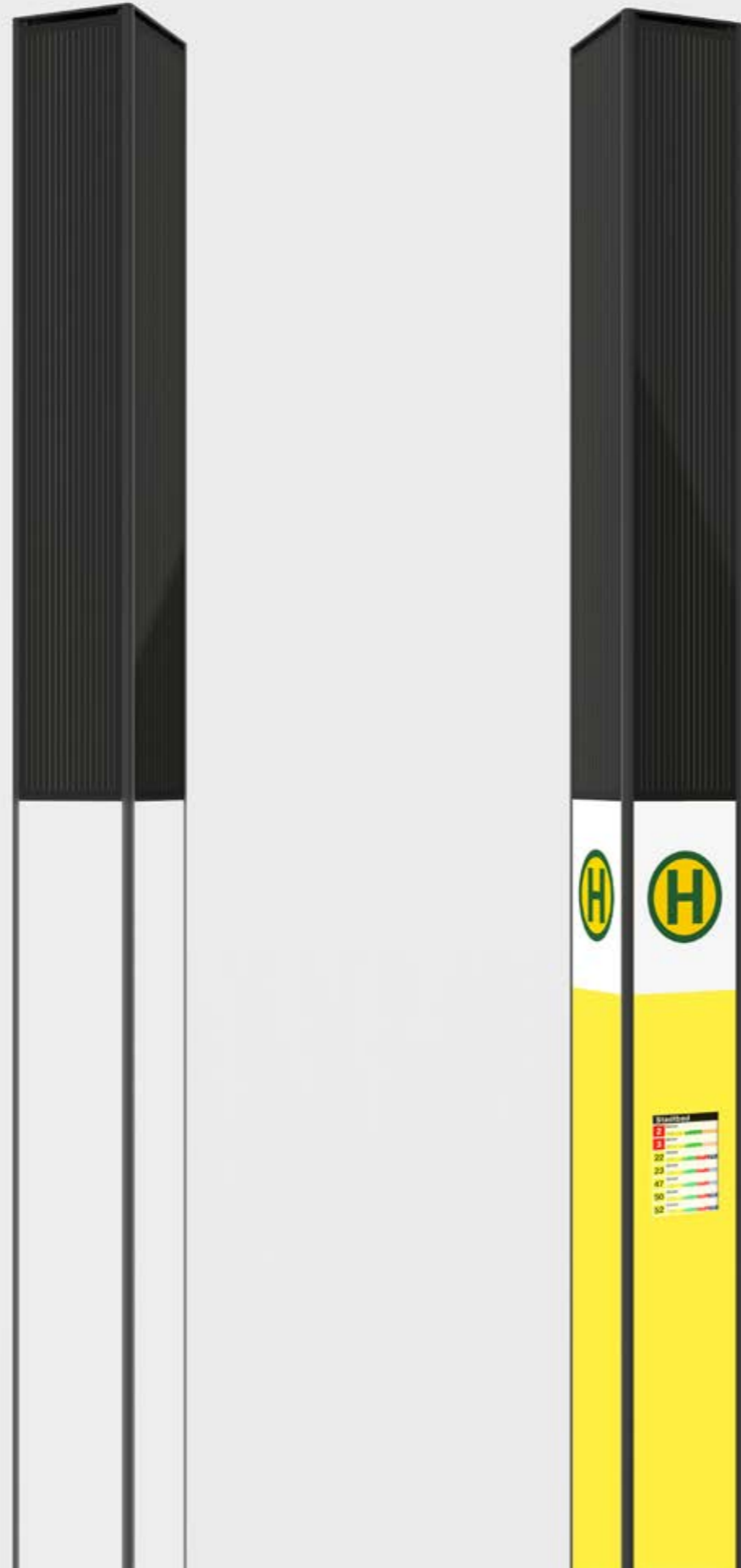
hera



SWISS
LED

EINFACH & EDEL

SIMPLE & ELEGANT



hera

Edle Werbeleuchte und Leuchtstele

Einzigartige Inszenierung mit Farbe und Licht von besonderen Plätzen, Garten- und Parkanlagen oder Firmenarealen, wenn gewünscht mit Ihrer individuellen Werbung. Sie wollen Aufmerksamkeit an einem besonderen Platz ohne Stromanschluss? Mit der extravaganteren hera Werbeleuchte schaffen Sie an jedem Platz der Welt hohe Aufmerksamkeit durch die beleuchtete, auffallende Werbefläche ohne aufwendige Grabungsarbeiten und ganz ohne Verkabelung.



Elegant advertising light and light stele

Unique staging of special places, gardens and parks or company premises with colour and light with your individual advertising if desired. Want to draw attention to a particular place without power supply? With the extravagant hera advertising light you can attract great attention to any place in the world with the illuminated, eye-catching advertising space with no costly excavation work and no wiring.



TECHNISCHE DATEN / TECHNICAL SPECIFICATIONS

Solarleistung / Solar performance	150 Wp (monokristallin) // 150 WP (monocrystalline)
Wirkungsgrad Solarmodul / Solar module efficiency	~22 %
LED / LED	bis zu 70 W (je nach Standort und Zeitprogramm) // up to 70 W (depending on location and time program)
Effizienz LED / LED efficiency	160 lm / W (System)
Akku / Battery	LiFePo4 12.8 V 36 Ah (461 Wh)
Dimensionen / Dimensions	Höhe 3.50 m // height 3.50 m

alara



SWISS
LED

FORMSCHÖN & BESONDERS
SHAPED & SPECIAL



alara

Formschöne Parkleuchte mit besonderem Flair

Diese formschöne und schlanke Solarleuchte, mit integriertem Lichtteil im Lichtmasten, eignet sich optimal für die Ausleuchtung von Geh- und Fußwegen in Parkanlagen, sowie außergewöhnliche Plätze stilvoll in Szene zu setzen. Je nach Anforderung kann das Lichtteil mit einem LED als Platz- oder Wegevariante bestückt werden.



Place 360°

Elegant park lights with a special flair

These elegant and slender solar lights with integrated light section in the lamp post are perfect for the illumination of pavements and footpaths in parks or stylishly setting the scene in extraordinary places. Depending on requirements the light section can be fitted with an LED as a place or path variant.



Way 65°

TECHNISCHE DATEN / TECHNICAL SPECIFICATIONS

Solarleistung / Solar performance	150 Wp (monokristallin) // 150 Wp (monocrystalline)
Wirkungsgrad Solarmodul / Solar module efficiency	~22 %
LED / LED	bis zu 50 W (je nach Standort und Zeitprogramm) // up to 50 W (depending on location and time program)
Effizienz LED / LED efficiency	max. 200 lm / W (System)
Akku / Battery	LiFePo4 12.8 V 36 Ah (461 Wh)
Dimensionen / Dimensions	Höhe 4.40 m / LPH 3.20 m // height 4.40 m / LPH 3.20 m

aron



SWISS
LED

EXTRAVAGANT & VERLÄSSLICH
EXTRAVAGANT & RELIABLE



aron

Wegbereiter der SWISS LED Designleuchten

Eleganz, Leistungsstärke und Effizienz sind die beeindruckenden Merkmale der aron Solarleuchte. Mit der speziellen 360° Ausrichtung der Solarmodule gilt die aron als Wegbereiter für die Entwicklung der SWISSLED Designleuchten. Durch diese einzigartige Bauweise, welche einen höheren Energieeintrag insbesondere bei diffusen Lichtverhältnissen ermöglicht, spielen weder Schnee, Laub noch Sand eine einschränkende Rolle.



Pioneer of the SWISS LED designer luminaires

Elegance, high performance and efficiency are the impressive features of the aron solar light. With the special 360° orientation of the solar module the aron is the design pioneer of SWISS LED designer luminaires. Thanks to the unique design which allows a high energy input particularly in diffuse light conditions neither snow, leaves nor sand are a limiting factor.



TECHNISCHE DATEN / TECHNICAL SPECIFICATIONS

Solarleistung / Solar performance	150 Wp (monokristallin) // 150 Wp (monocrystalline)
Wirkungsgrad Solarmodul / Solar module efficiency	~22 %
LED / LED	bis zu 100 W (je nach Standort und Zeitprogramm) // up to 100 W (depending on location and time program)
Effizienz LED / LED efficiency	max. 200 lm / W (System)
Akku / Battery	LiFePo4 12.8 V 36 Ah (461 Wh)
Dimensionen / Dimensions	Höhe 5.58 m / LPH 4.20 m // height 5.58 m / LPH 4.20 m

protos

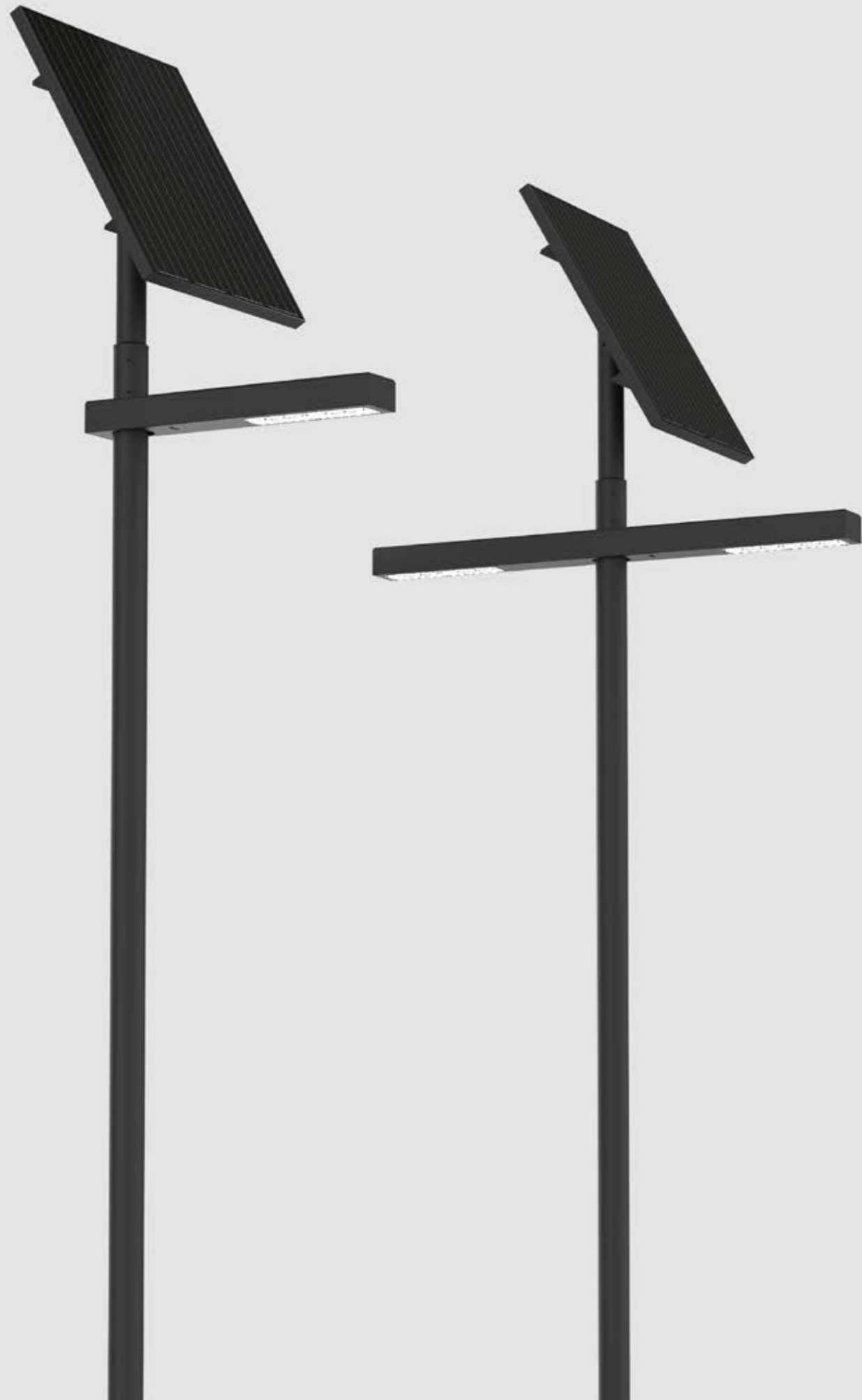


SWISS
LED



FUNKTIONELL & ZUVERLÄSSIG

FUNCTIONAL & RELIABLE



protos 115 | 230

Funktionelle Solarleuchte mit optimalem Preis-Leistungsverhältnis

Diese Solarleuchte ist der Beweis, dass Funktionalität nicht im Widerspruch mit Attraktivität stehen muss. Die protos Solarleuchten haben ein stimmiges Erscheinungsbild in Kombination mit hochwertiger, robuster Technologie. Deshalb eignet sich diese Solarleuchte im Besonderen für Parkplätze, Radwege und Verbindungsstraßen im außerstädtischen Bereich.

Functional solar lights with an optimal price-performance ratio

This solar luminaire is proof that functionality does not contradict to attractiveness. The protos solar lights have a unique appearance in combination with high-quality and robust technology. Therefore it is particularly suitable for use in car parks, on cycle tracks and on connecting roads in rural areas.



TECHNISCHE DATEN / TECHNICAL SPECIFICATIONS

Solarleistung / Solar performance	115 / 230 Wp (monokristallin) // (monocrystalline)
Wirkungsgrad Solarmodul / Solar module efficiency	17,52% / 18,29%
LED / LED	bis zu 100 W (je nach Standort und Zeitprogramm) // up to 100 W (depending on location and time program)
Effizienz LED / LED efficiency	max. 200 lm / W (System)
Akku / Battery	LiFePo4 12.8 V 36 Ah (461 Wh) / 90 Ah (1152 Wh)
Dimensionen / Dimensions	Höhe 5.20 m / LPH 4.20 m / Höhe 6.40 m / LPH 4.90 m // height 5.20 m / LPH 4.20 m / height 6.40 m / LPH 4.90 m

mara



SWISS
LED



WIRKUNGSVOLL & SICHER

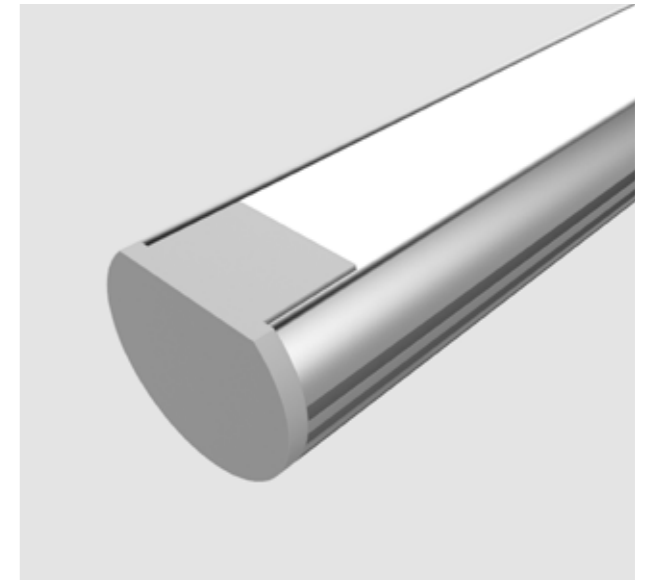
EFFECTIVE & SAFE



mara

Kleine Leuchte mit großer Wirkung

Eine moderne Energiesäule mit LED-Lichtleiste kann, durch einfache Montage, direkt an exponierten Orten integriert werden. Dadurch ist bei jedem Wetter eine optimale Lichtausbeute garantiert. Die mara Solarleuchte ist bestens geeignet für die Beleuchtung von Haltestellen, Fußgängerunterführungen, Carports, Fahrradabstellplätzen.



Small luminaire with great effect

A modern energy post with LED light strip can be integrated directly into bus stops thanks to easy installation. As a result, an optimal light output is guaranteed whatever the weather is. The mara solar light is ideal for illuminating bus stops, pedestrian underpasses, carports and bicycle parking areas.



TECHNISCHE DATEN / TECHNICAL SPECIFICATIONS

Solarleistung / Solar performance	108 Wp (monokristallin) // 108 Wp (monocrystalline)
Wirkungsgrad Solarmodul / Solar module efficiency	~22 %
LED / LED	bis zu 30 W (je nach Standort und Zeitprogramm) // up to 30 W (depending on location and time program)
Effizienz LED / LED efficiency	160 lm / W (System)
Akku / Battery	LiFePo4 12.8 V 40 Ah (512 Wh)
Dimensionen / Dimensions	Höhe 0.86 m // height 0.86 m