



## Etap 1 - Layout soti nan Kwen

Etabli deyo kwen miray pa snapping yon liy chalk. (Gade figi 1A) Kenbe nan tet ou ke sistem nan SPIDER TIE Konkret bay swa yon 8" oswa 6" epe mi konkre depann sou sistem nan ou ap itilize. Mezi nan 8 "oswa 6" ak menen yon lot miray Enterye liy yo etabli kwen andedan ou. Soti nan kwen andedan ou mak, mezire 3" pou premye SPIDER TIE pile ou. (Gade figi 1b) Kontinye ak layout rekomande (Gade Tablo). Kontinye ke Layout pou longe miray la fini ak denye SPIDER TIE pile 3" soti nan fen miray la. Si fen miray la se yon kwen, Le sa a, mezire tounen 3" nan ki kwen andedan pou denye pile SPIDER TIE ou.

## Layout soti nan Enteseksyon

Komanse nan liy lan perimet enterye (oswa andedan nan miray) ou ap entesekte soti nan, mezi 3" pou premye mare komanse ou ki te swiv pa Layout a rekomande. Toujou fini Layout ou 3" nan yon fen miray, andedan kwen oswa enteseksyon.

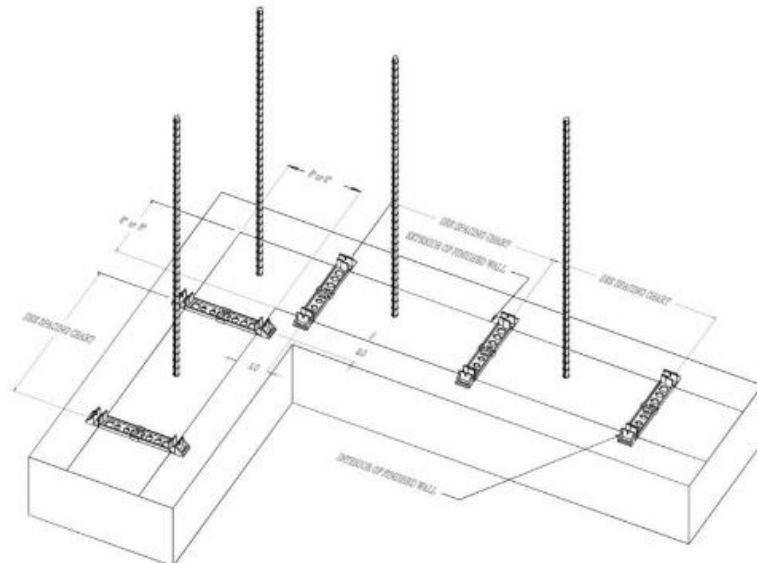
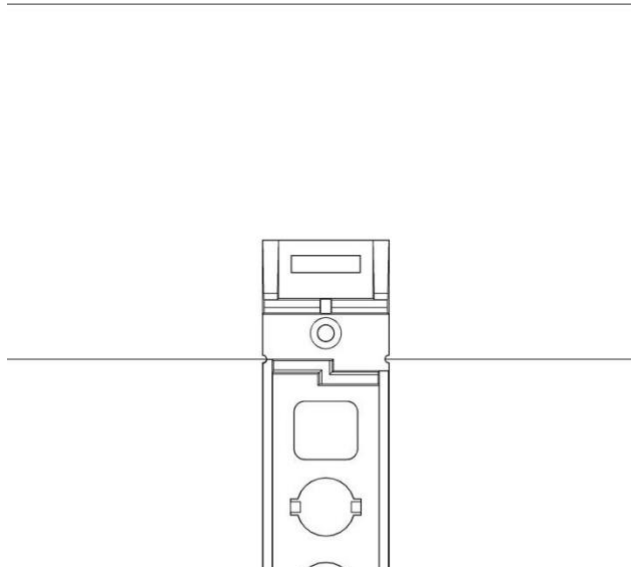


Figure 1A

## Etap 2 - Plasman nan komanse Tie

Tou de fini sou bo a nan Lyen an komanse, ou pral we yon dan (Al gade figi 2A) aliman dan nan komanse Tie sou liy perimer deyo ou. Sa a dan reprezante deyo nan mi konkrete fini. An menm tan an sant tout komanse Lyen sou mak layout (Gade Figi 1A) Mete yon 1 1/2" konkrete klou nenpot kote sou posyon enterye a nan tie a starter sekirite byen. Asire ou ke ou kenbe tout lyen komanse perpendicular nan liy kalk. Sa a pral fe li pi fasil le li rive nan plas panno plywood.



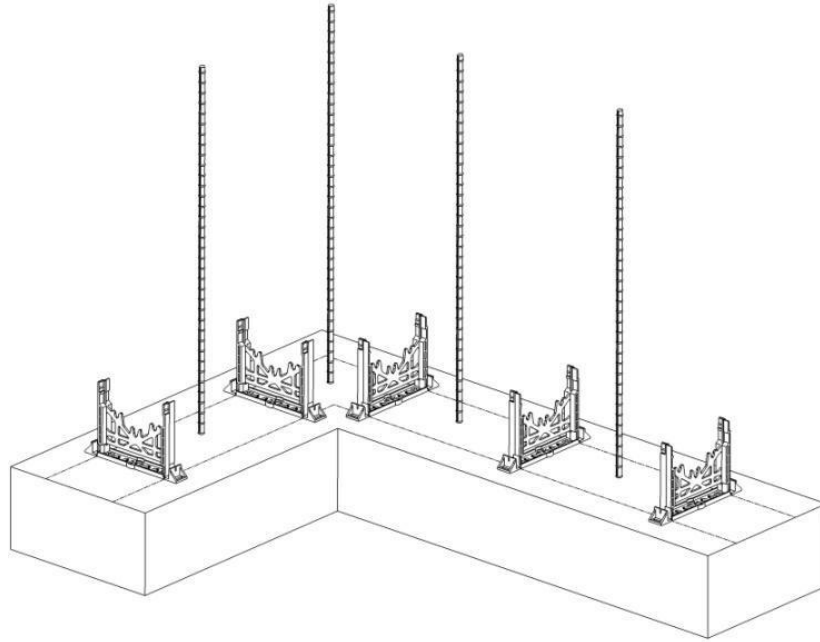
*Fidji 2A*

## Etap 3 - Plasman nan premye kou nan Lyen Spider

Menen yon LYEN SPIDER nan chak tie komanse. Le sa a, mete premye kou ou nan rebar \*. Premye kou ou nan rebar pral chita apepre 2" koupe pye a (Gade Figi 4)

\* Tou depan de kod lokal ou ka bezwen elve premye kou ou nan rebar pa tape li koupe nan ba vetikal ou nan wote a vle.

**REMAK: Toujou konsilte enjenye estriktirel ou anvan ou komanse. Enjenye estriktirel ta dwe detemine rekomande a gwose ak espas nan reba. Spider Tie sipoze pa gen responsablite pou nenpot ki konsepsyon estriktirel oswa echek nan mi konkrete akòz ranfosman inadekwat.**



**Figi 3**

#### **Etap 4 - Bilding SPIDER TIE pil**

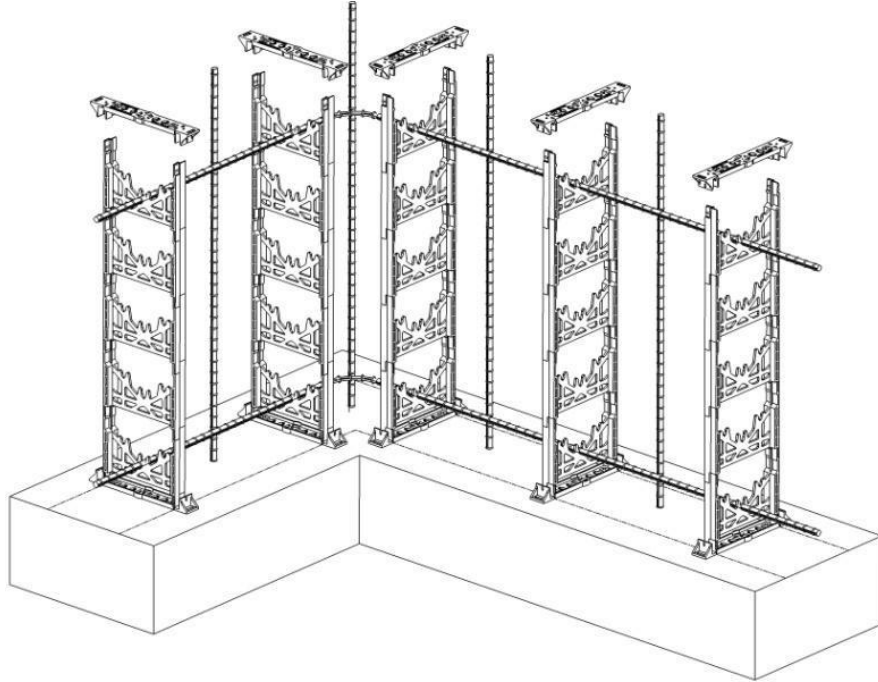
Tou depan de espas de rebel orizontal ou, pre-rasanble nimewo ki apwopriye a nan LYen SPIDER ansanm yo reyalize espas ki la vle. Pou egzanp: Chak SPIDER TIE reprezante 6" nan espas vetikal. Si espas rebel ou a se 24" apa, ou ta pre-menen kat (4) SPIDER LYEN ansanm. Si espas orizontal ou a se 18" apa, ou ta pre-menen twa (3) SPIDER LYEN ansanm ak sou sa \*.

Konekte seksyon pre-reyini ou nan kou a premye nan SPIER LYEN ki te swiv ak pwochen kou ou nan rebar. Repete jiskaske ou rive nan wote mi ou fini. Pa depase 4 'nan wote jiskaske ou te konpletman tache nivo premye ou nan plywood\*. Apre konpletman atache nivo nan premye 4 'nan plywood ou ka kontinye bati SPIDER ou TIE pil nan nivo a vle oswa jiskaske ou te rive nan wote \*\*.

Anko, konpletman atache pwochen ranje a nan plywood anvan kontinye. (Pou mi ki depase 4 'nan wote we sijesyon rekomande pou sipò adisyonel) Ou ka sispann pile ou nan SPIDER TIE nan 5" nan tet miray ou.

**\* Nenpot dimansyon ant enteval yo sis-pous ou pral bezwen vit ba orizontal nan ba vetikal ou pou wote a vle.**

**\* Se zouti a aliyman ki fet yo dwe itilize nan enteval 4 '. Si ou pa itilize zouti nan aliyman ou ta dwe toujou mare tout plywood nan enteval 4 'asire atachman apwopriye.**

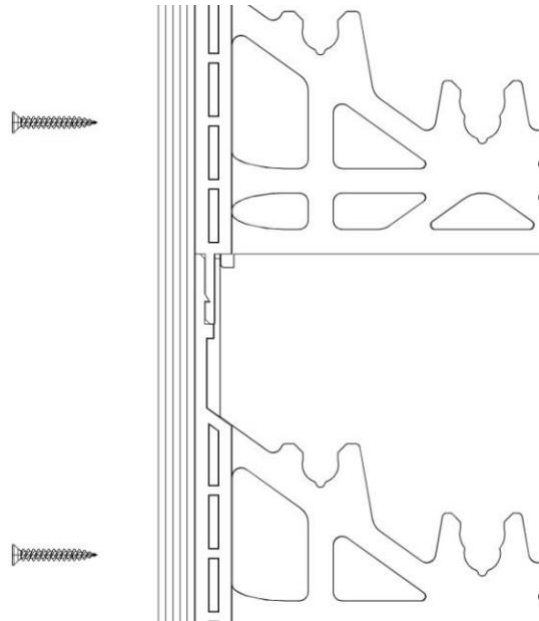


**Fig 4**

### **Etap 5 - Plywood plasman**

Pou reyalize maksimom sipo nan SISTEM SPIDER TIE ou a, li tre enpotan rapid vis nan kote ki dwat. Remake ke bride a vis se thice tou pre seksyon an pi ba nan SPIDER TIE la. Fastening vis yo la ap ba ou de fwa pouvwa a kenbe. (Gade Figi 5A pou kote vis). Fason ki pi fasil yo reyalize sa a toujou ap itilize SPIDER TIE a aliyman zouti (Gade figi 5B). Zouti sa a kenbe SPIDER TIE pile a byen pandan yo ap lokalize kote yo vis piblisite. Sevi ak yon #10 x 1 1/4 "wonn tet lave kou fil vis, mete kontwol koupl la sou egzesis ou se konsa tankou pa sou sere boulon vis la sa ki lakoz li nan bann flange nan vis (Ki kalite a pi bon nan egzesis kordless yo sevi ak se yon "chofe enpak"). Kenbe nan tet ou kle a kenbe sipo optimyom se kapasite nan fil priz SPIDER TIE a vis flange. Plimen 1 vis nan chak LYEN SPIDER. Fe sa sou tou de kote fom ou yo.

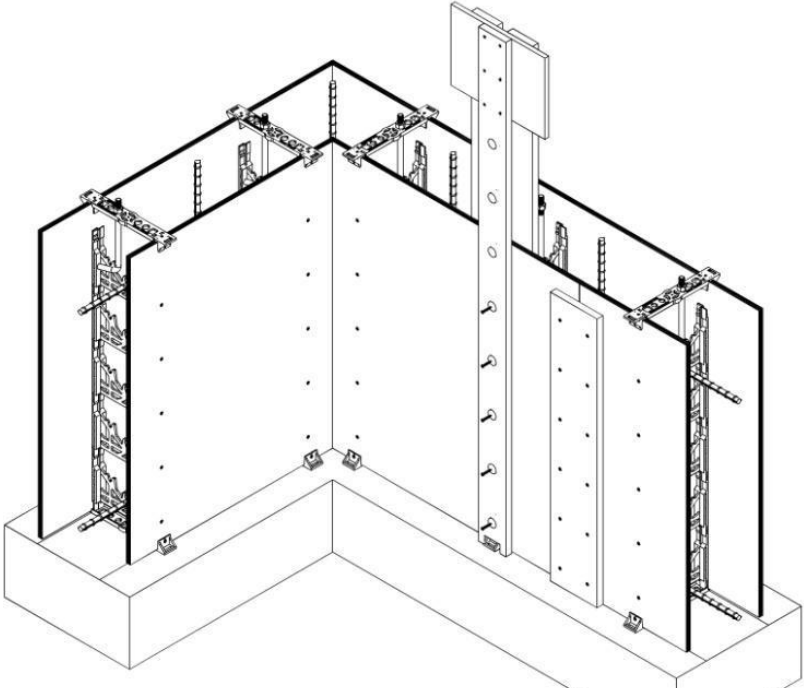
"Snugging" vis la nan panel la plywood se tout sa ki nesese.



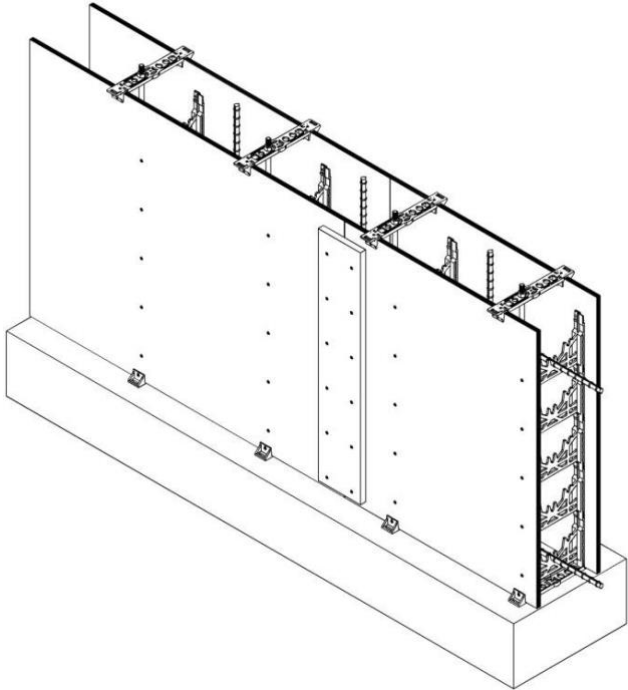
**Fidji 5A**

**Atansyon: Pa sote oswa omisses nenpot kote vis.** Double tcheke tout plasman vis anvan plasman konkre. Asire ou ke pa gen okenn twou vid ant pil SPIDER TIE ou ak plywood la.

Li rekomande pou jwenti bounda ou pa peyi sou yon pile SPIDER TIE. Tout jwenti yo ta dwe te nan ant pil yo. Bridge tout jwenti ak yon lot 6 "moso laje nan plywood bouyon. Mete ranje vetikal nan vis 6" sou sant nan chak bo nan jwenti. (We figi 5C)



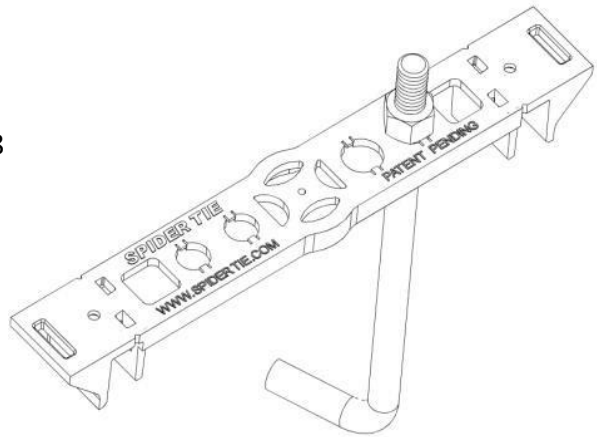
**Fiji 5B**



**Fiji 5C**

## Etap 6 - Fini Lyen

Plas komanse Lyen tet anba sou kwen an tet nan panel plywood ou. Sa yo pral tanporeman sevi kom lyen fini ou. Mete yo apepre 2 'apa. (We figi 5B) Sou 8 la" komanse mare ou pral remake yon pe nan 5 / 8 " dyamet holes ak yon pe nan 1 / 2 " dyamet holes. Yo ka itilize yo pou jete lank plasman nan boulon (Gade figi 6). Pou 8 a" miray deyo yo se plasman liy sant pou 2 x 4 plak ak holes yo enterye yo plasman liy sant pou 2 x 6 plak. Pou 6 a" mi tou de tou de sant liy nan yon x 4 x. Ou pral reyalize plasman pafe pou lank boulon chak fwa. Tache tout lyen fini ak vis. Ou ka sevi ak lyen sa yo komanse sou pwochen pwoje ou.



Fidji 6

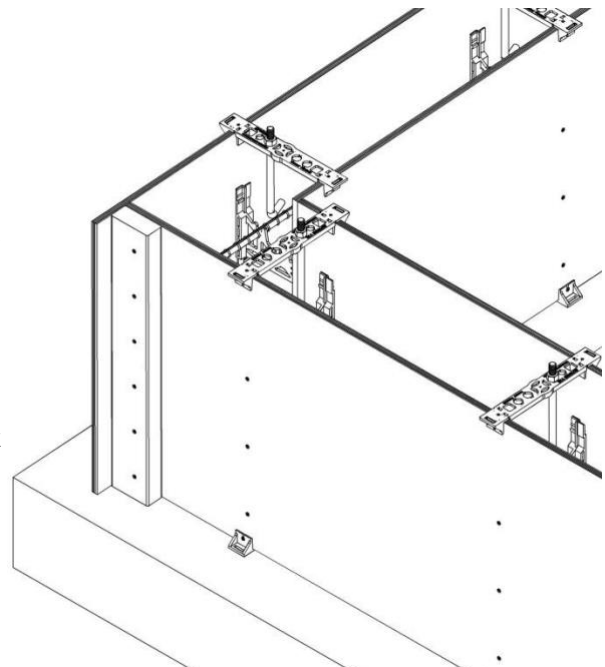
## Etap 7 - Sipote detay

**Deyo Kwen: Fason ki pi fasil yo bay sipo pou kwen deyo se nan kouri youn nan panel yo long.** Tache yon 2x4 a tou de entesekte panno le li sevi avek yon min. nan 2 1 / 2 " pil vis nan 6" o.c. o.c. (Gade Figi 7A).

Yon lot fason yo sipote yon kwen deyo se vlope kwen an ak 2 - 2x4 a le li sevi avek yon min. nan 2 1 / 2 " pil vis nan 6 o.c. (Gade Figi 7B)

**Anndan Corners: Pa gen sipo adisyonel bezwen jiska 3 ' nan wote.** Pou nenpot kwen ki pi wo pase 3', envese detay kwen an detay yo te jwenn nan Figi 7B ak vit nan kwen anndan.

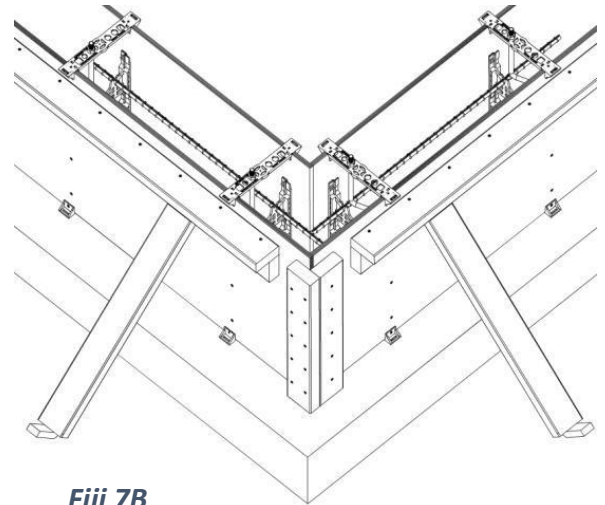
**Fen miray yo & so:** Mezire laje a soti nan deyo nan fom, koupe yon moso nan plywood omwen 3 "pi laj. Tache yon 2x4 byen sekirite nan chak kwen ak mare nan fen fom le li sevi avek yon min. nan 2 1 / 2 " pil vis nan 6" O.c. (Gade figi 7C)



Fidji 7A

**Sipo:** Fasten 2 - 2x4 a ansanm ak an sekirite nan figi a nan seksyon anwo nan fom asire yon miray dwat. (Gade figi 7B) Bay brase ak 2x4 kenbe tet nan miray dwat ak an sekirite pandan plasman konkre.

(Pou mi sou 4 'nan wote brasing adisyonel yo pral oblije kenbe fom yo dwat ak plonbye. Gade fabrike pou yon sijesyon rekomande nan sipo adisyonel)



**Fiji 7B**

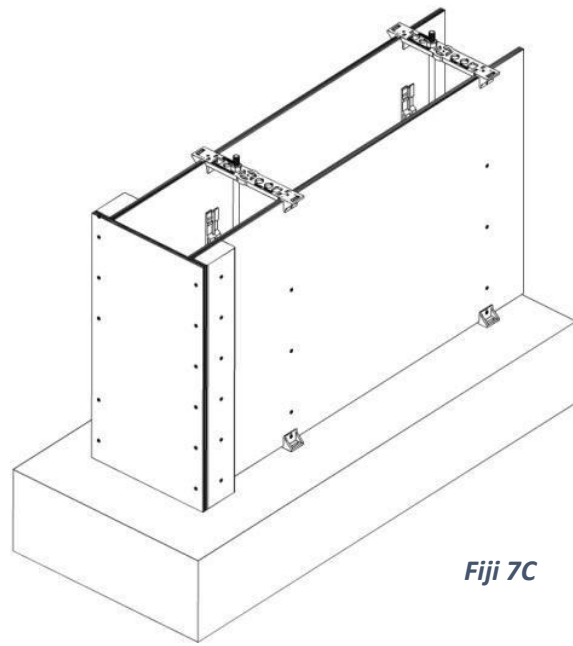
**Whalers:** Rekomande pou mi 3 'oswa pi wo oswa si ou ap itilize yon ponp boom yo mete konkre \*. Fom is sa yo ki pi senp nan whaler se yon "whaler lag". (Gade figi 7D) Sevi ak yon 5 / 16 x 15 " vis \*\* tou senpleman pase vis la lag whaler tout wout la nan 2x4 walhaler a sou yon bo fom lan nan walher a 2x4 sou lot bo fom nan. Fe atansyon pa sou sere. Sa ka lakoz yon anplasman nan fom yo. Mete vis whaler lag ou apepre 3 '- 4 'sou sant.

Sa yo vis whaler lag ka itilize nan zon pwoblem ki ka rive pandan vide a akoz defektye plywood oswa sipo amelyore. Mete yon blok 2x4 apepre 16" lontan sou tou de bo nan miray la. Sevi ak yon ba rpm 1 / 2 drill mote, vis vis lag whaler lag nan tou de kote nan fom yo ak tou dousman cinch fom yo tounen nan espas ki apwopriye a.

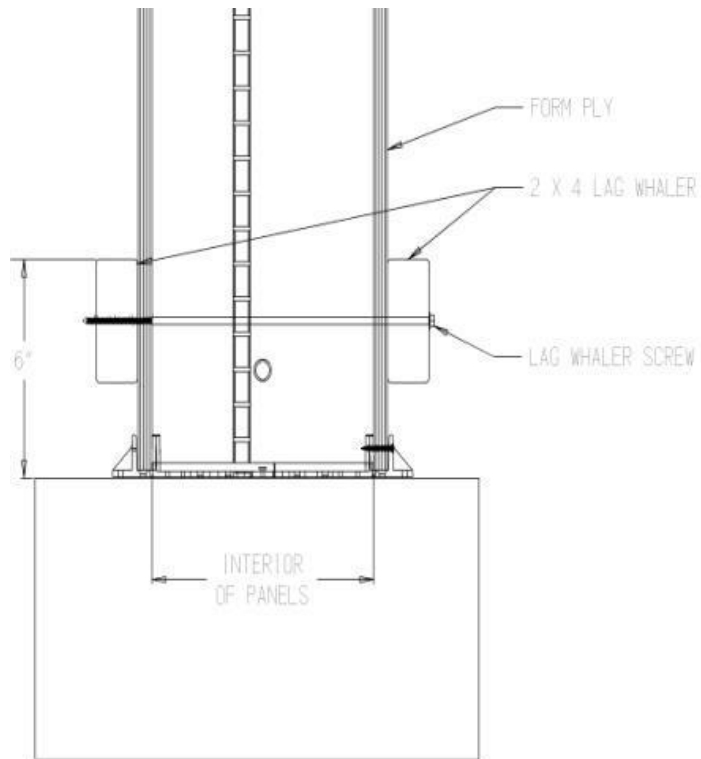
**Atansyon: Asire ou ke ou retire sa yo vis whaler lag pi vit ke posib (rete tann pa plis pase 3 edtan) soti nan mi konkre. Yo ta dwe fasil tounen soti pandan yo ap konkre se toujou vet. Si yo retire sa yo vis nan peryod la tan rekomande ka konplike fom retire.**

**\* Boom ponp ajoute ogmante presyon nan fom paske konkre se tonbe soti nan wote gwo sa yo. Nou rekomande pou ou redwi seksyon ki sot pase a nan kay la nan yon 2 1 / 2 " liy ak vide yon grave pe oswa chip. Gen kek plant paket rele sa a yon melanj 50 / 50. Sa a se fe sa tankou pa revey la 2 1 / 2" liy.**

**\*\* Vis yo disponib nan SPIDER TIE epi yo ka achte sou entenet oswa le ou rele (435) 752-3950.**



**Fiji 7C**



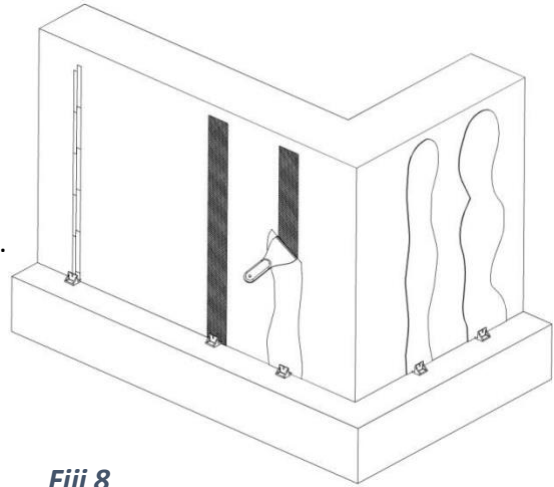
**Fiji 7D**



### Etap 8 - Kouvri ekspoze LYEN SPIDER

Pwosesis sa a se pi plis tankou tape yon jwenti sech. Sevi ak yon kaset fibreglas pwop tet ou-adezif, aplike menm sou longe a nan flange vis ekspoze. Byen mesh kaset rad le li sevi avek yon E.I.F.S. Basecoat pwodwi \*. Sa a pral bay yon pon sou LYEN SPIDER yo bay yon sifas ke ou ka plaste sou oswa aplike prev dlo. Pemet kouch baz sek byen anvan ou aplike nenpot ki kouch adisyonel.

\*Dryvit, Parex,Synergy, ak Finestone yo se jis kek nan konpayi yo ke ou ka jwenn pwodwi sa a.



Fiji 8

### Tablo Kantite

#### Wote mi

Ply epese	1'	1'6"	2'	2'6"	3'	3'6"	4
<b>7/16</b>	1 @ 24 "o.c.	2 @ 24 "o.c	3 @ 18 "o.c.	4@18 "o.c.	5 @ 16 "o.c.	6 @ 12 "o.c.	7 @ 12 "o.c.
$\frac{1}{2}$	1 @ 24 "o.c.	2 @ 24 "o.c	3 @ 18 "o.c.	4@18 "o.c.	5 @ 16 "o.c.	6 @ 12 "o.c.	7 @ 12 "o.c.
<b>9/16</b>	1 @ 24 "o.c.	2 @ 24 "o.c	3 @ 24 "o.c.	4 @ 18 "o.c.	5 @ 18 "o.c.	6 @ 16 "o.c.	7 @ 16 "o.c.
<b>5/8</b>	1 @ 24 "o.c.	2 @ 24 "o.c	3 @ 24 "o.c.	4 @ 18 "o.c.	5 @ 18 "o.c.	6 @ 16 "o.c.	7 @ 16 "o.c.
<b>11/16</b>	1 @ 24 "o.c.	2 @ 24 "o.c	3 @ 24 "o.c.	4 @ 24 "o.c.	5 @ 24 "o.c.	6 @ 24 "o.c.	7 @ 24 "o.c.
$\frac{3}{4}$	1 @ 24 "o.c.	2 @ 24 "o.c	3 @ 24 "o.c.	4 @ 24 "o.c.	5 @ 24 "o.c.	6 @ 24 "o.c.	7 @ 24 "o.c.

## Plasman konkret

Gen plizye metod tradisyonel nan plasman konkret ki ka itilize ak sistem nan SPIDER TIE.

- Ponp konkret (diferan kalite ponp: Ponp Grout oswa li te ye tou kom yon ponp liy, Boom Ponp)
- Teknik ak bokit
- Senti Conveyor
- Direk kamyon Chute

Pratike nan jaden an te montre ke souvan metod ki pi fasil pou mete konkret se ak yon ponp konkret. Le ou ap itilize yon konkret "Boom" ponp, li rekomande pou entwodui yon redikite (2 1 / 2" - 3") nan longe a chwazi, epi tou li tache doub 90-degre koud kote tib la fleksib satisfè tib la asye. Tou de atachman ap diminye vites la nan konkret a jan li se tonbe nan fom yo.

Le ou mete konkret nan sistem nan fom SPIDER TIE, li rekomande yo itilize yon 2 1 / 2" - 3 " fleksib chwazi pou fasilite nan plasman konkret.

Vites la nan plasman konkret gen anpil varyab ki dwe konsidere kom anvan inisye ranpli a nan kavite a SPIDER TIE. Pa egzanp; longe a lineye nan miray, tanperati, konsistans nan melanj konkret, wote nan miray, epese ak kalite plywood, ak kontni siman.

Anplis de sa, pousantaj la plasman ap varye ak metod la ke yo te itilize yo ranpli fom yo. Pousantaj vide pa pral depase limit sa yo jan yo mete deyo pa estanda yo nan Enstiti a Ameriken Konkret. Vide pousantaj nan tablo sa a reflekte yon fakte sekirite 2: 1 kom sijere pa ACI la. Pousantaj yo asime yon dansite nomal (150 pcf[2400kg / mwen<sup>3</sup>]oswa mwens).

<b>Tanperati :F (C)C</b>	<b>Pye / edtan (mm / edtan)</b>
40:(:4)	2.2(670mm)
50:(:10)	2.75(840mm)
60:(:15)	3.03(920)
70:(:21)	3.85(1170mm)
80:(:27)	4.41(340mm)
90:(:32)	4.95(1510mm)

Plasman Konkret ta dwe komanse pa mete konkret anba a fenèt la ak pot ouvèti tankou ke le se res la nan miray la plen, yon anile pa kreye anba a ouvèti a. Apre plasman anba a ouvèti yo, enstale a ta dwe deplase nan tet la nan miray la epi komanse mete konkret nan lot res nan mi yo komanse bo kote yon fenèt ouvèti oswa pa pi pre pase 2' (600 mm) nan yon kwen ak ki ap travay alantou bilding lan nan leve. Wote a leve se pa depase pye 3 (1 m) (tankou Pou yon mi pye 9, ou ta vide kontinyelman pa deplase

alantou bilding lan 3 fwa, vide konkre nan 3 pye leve wo chak fwa. Asire ou ke leve anvan an komanse mete kanpe ak presyon an idwolik se pa lontan prezan)

Pandan plasman konkre, se enstale a dirije yo kontwole aliyman an nan miray relatif la nan liy lan fisel enstale anvan plasman konkre. Siveyans regilye ap fe travay la nan aliyman final pi senp apre plasman konkre.

### **Espesifikasyon konkre**

**Pou asire ke melanj la konkre apwopriye yo te itilize, konsilte depatman bilding lokal ou a ak / oswa enjenye nan dosye pou konkre fos konkre.**

Konkre ki se yo dwe mete yo nan fom SPIDER TIE dwe enkopore sa ki annapre yo:

1. Maksimom gwose grande se  $3/4$ " (20mm). Sepandan, ak adisyon a nan ranfose asye, espas ki ap travay nan inite a fom limite ak yon gwo agregate ap mande pou pi gwo swen asire plasman apwopriye.
2. Gwose a total rekomande le ou ap itilize 6 la" (160mm) fom se  $3/8$ " (20mm), oswa  $1/2$ " (13mm), tou depann de kantite ranfose yo dwe mete nan miray la.
3. Gwose a toge rekomande le ou ap itilize fom 8 la" (200mm) fom se  $3/4$ " (20mm), oswa  $1/2$ " (13mm).
4. Yon boul nan  $5\ 1/2$ " -  $6\ 1/2$ " (124 - 150mm) se dezirab. Sepandan, ogmante travay nan melanj la konkre se reyalize toutotan dlo a nan rapo siman pa afekte. Konsilte founise konkre ou.

Konsiderasyon sa yo reprezante bon pratik bilding epi yo ta dwe konfome yo ak nenpot travay konkre epi yo ka itilize oswa mete sou kote nan diskresyon an sel nan designer la:

1. Kontrakte a dwe asire ke pwodikte a konkre se bay yon pwodwi ki satisfè egzijans la nan kod la bilding lokal ak / oswa ki espesifye nan konsepsyon sit espesifik.
2. Minimom fos konpresif nan konkre a pral kom obligatwa kod oswa espesifikasyon ak fos la konpresif ke yo te mezire nan jou 28 sof si otreman espesifye.
3. Rasyon dlo / siman an dwe mwens pase 0.60.
4. Sevi ak kalite 10 (kalite 1 nan USA) nomal Portland Siman sof si otreman espesifye. Materyel siplemante simante ka enkopore nan konsepsyon an melanje. Kontrakte a dwe ensiste ke pwodikte yo konkre pwodwi ekipman prev ke bon jan kalite a konkre final pa pral chanje si pwodikte a ranplase posyon nan sereman an Portland ak materyel yo siplemante siplemante. Melanj konkre itilize materyel siplemante siplemante ka ogmante fom presyon epi yo gen yon rating fos pi ba.
5. Ka Konkret melanj anons ka itilize pou aplikasyon pou espesyal, anba ad mixture konfomite strik ak espesifikasyon enjenye yo '.

### **Konsolidasyon nan Konkre**

Chak kouch nan konkre dwe byen konsolide asire ba yo ranfose ak entenet yo byen entegre, ak elimine siwo myel. Chak leve siksesif dwe byen konsolide ak leve anvan an asire ke pa gen jwenti fret rive. Kesyon ki pi kritik ki afekte kantite lajan an nan konsolidasyon ki se mande pou se glise nan melanj la

konkre ke yo te mete. Yon miray grip ki ba konkre pral mande pou travay anplis nan byen konsolide konkre a.

Amelyore konkre konkre ka rezilta nan; koule dlo nan mi yo akoz anile nan konkre a; ensifizan miray ranfose akoz mank de konkre; ak lot endikasyon travay sub-estanda.

Konsolidasyon nan konkre ka akonpli nan plizye fason diferan:

- branch bwa
- Enten Vibration
- Vibrasyon eksten

**KONSOLIDASYON DWE TOUJOU AKONPLI NAN LEVE EPI YO PA YON MIRAY TOUT ANTYE NAN YON SEL FWA. MAKSIMOM REKOMANDE DYAMET POU YON VIBRATEUR SE 1" (25MM) OSWA MWENS AK MAKSIMOM CHWAL RATING OG 1 HP.**

**EKSPERYANS TE MONTRE KE PI GWOSE VIBRATEURS KA JWENN KENBE NAN WEBS YO AK RANFOSE BA YO, EPI TOU LI KREYE PRESYON VLE FOM ADISYONEL KI MENNEN NAN POTANSYEL LA OGMANTE NAN ECHEK NAN FOM YO.**

Gen anpil vibrate enten sou mache a. Enstale a dwe detemine vibrate a ki gen balans lan pi byen nan frekans ak anplitid pou pratik li nan jaden an.

Swen ta dwe pran le ou ap itilize vibrate konkre yo sevi ak teknik konsolidasyon apwopriye ki pral konsolide soti nan pati anba a nan fom lan nan direksyon pou tet yo. Objektif la nan konsolidasyon se yo retire le anvayi andedan miray la, nan konkre a frech vide. Teknik la fe sa se insert tet la nan vibrate a "vit-an" nan pati anba a nan miray la epi retire li "ralanti-soti". Rale vibrate a moute tou dousman ede deplase le a kwense jiska sifas la. Nan kondisyon ideyal, rale soti vibrate a nan yon pousantaj de 3" pou chak dezyem ak toujou kenbe vibrate a ki ap deplase.

Anpil pwoje konstriksyon ki pi piti pa gen vibrate enten yo sou sit. Pou sit sa yo, li nesese bay yon metod altenatif nan konsolide konkre la. Ka baton men yo ka itilize kom yon metod efikas nan konsolidasyon. Kom fom lan ke yo te plen, branch bwa men yo ta dwe bay manipilasyon efikas nan konkre a tankou ki apwopriye anbarasman rebel se reyalize.

Yon lot metod pou konsolidasyon se aplikasyon eksten nan yon aktivite ki pral efektivman akonpli rezilta a menm nan ranfose entegre ak ranpli nenpot ki anile.

### **Fini nan plasman konkre**

Si sistem NAN SPDIER TIE se yo dwe kontinye pou plis etap nan konstriksyon, li rekomande ke plasman inisyil la pa dwe fini nan tet la nan miray la. Kite konkre a ki graj ak enfini ap bay yon mare pi bon ant leve siksesif.

Ranfoman obligatwa nan jwenti pon fret ka espesifye pa desen magazen oswa pa kod lokal yo. Le miray la ap kontinye pou etap plis, li se tou rekomande yo kite konkre a apepre 8" (400 mm) soti nan tet la nan miray la pou ke mwatye nan tet la nan entenet la ekspoze pi wo a konkre a.

Sa a pral pemet enstale a mare desann kou a an premye nan pwochen etap la nan konstriksyon si sa nesese.

Le miray la pa pral kontinye pou plis etap nan konstriksyon, konkre a ap bezwen yo dwe fini nan tet la nan miray la bay yon sifas relativman lis. Tipikman, miray la ap gen yon plak bwa enstale nan konjonksyon avek lank boulon yo bay atachman pou joj etaj, oswa do kay twati / rafters. Anchor boulon yo ka mete apre fini nan miray la selon kondisyon bilding lokal yo pou anchorage. Anvan konkre a fre komanse geri, mi yo ta dwe ranmase pou plonbri ak Le sa a, nesese ajisteman te fe.

### **Pi wo mi klas yo**

Enstalasyon an nan SPDIER TIE Sistem pi wo a klas se esansyelman menm jan ak pou anba aplikasyon pou klas yo. Sepandan, akoz kondisyon loading diferan, model yo ranfose ak gwose a fom ka yon ti jan diferan. Pi wo mi klas yo ap gen plis fenet ak pot ouveti ki anba mi klas oswa mi fondasyon.

Konsepsyon an nan mi anwo klas la tou sije a chay sezismik, chay van, chay nej, ak super charj enpoze soti nan kay la ak planche adisyonel, elatriye.

Swen dwe pran yo idantifye ak adrese kondisyon yo chaj ki gen yon enpak sou konsepsyon an miray. Yo enfliyanse soti nan gwose, wote miray, ak konsepsyon an ranfose nan miray la, alantou tout ouveti yo ak anba kote load pwen tankou: gwo bout bwa, bann mordan, elatriye.

Nan pifo ka yo, gwose a fom pou pi wo mi klas yo ka pi piti pase fom ki anba a klas yo. Sa vle di yon tranzisyon nan gwose fom epi yo ka akomode nan detay la enteseksyon etaj.

not: Tout ouveti pi gran pase 2 ' (610mm) nan laje ap mande pou ranfose plis nan bo yo, anba a ak sou ouveti a.

**\* AL GADE NAN KOD BILDING LOKAL POU REGLEMAN NAN RANFOSE PI WO A KLAS.**

**\*\* TCHEKE AK KOD BILDING LOKAL POU ANCHORAGE OSWA KONDISYON KONSEPSYON KI KONEKTE TET LA NAN MIRAY YO NAN SISTEM NAN TWA. YON VARYASYON NAN LANKR AK BRASLE YO PRAL OBLIJE ANTRE NAN KONKRE A.**

### **Not adisyonel:**

OSB pa rekomande fom ply.

**Si ou gen nenpot komante adisyonel oswa kesyon, tanpri kontakte biwo prensipal nou an:**

Telefon: (435) 764-2255

Faks: (435) 755-2961 Imel: [greg@spidertie.com](mailto:greg@spidertie.com)

Sit entenet: [www.spidertie.com](http://www.spidertie.com)