



## Spider Lye "zye"

### Pisin enstriksyon enstalasyon

Bati yon pisin naje ka sanble yo dwe yon pwoje akablan, men li pa gen yo dwe. Tankou nenpot pwoje bilding, li jis plizye etap tre senp fe nan lod la its dwa. Apre li ap gade etap nou pa etap videyo enstriksyonel, lekti ak swiv etap nou pa enstriksyon ekri ak desen ilistre, ou ta dwe gen ase enfomasyon avek sikse bati yon bel nan pisin teres. Asire ou ke ou revize tout enfomasyon an anseyman an anvan ou komanse pwoje ou. **(Tanpri, li avetisman nan fen enstriksyon sa yo)**

Depi se menm kantite vot Spider "Wet" pisin miray la bati soti nan konkre, enstale korekteman ou ka atann yon span lavi ki se plis pase doub ki nan sistem ki pi asye ak polymere miray.

### Pa nan 1

#### Planifikasyon

Etabli kote ou vle wote a oswa fini elevasyon pou pisin ou yo dwe. Asire ou ke tout dlo koule lwen pisin lan ak lwen kay ou oswa nenpot lot bilding. Yon fwa ke se etabli, make soti kote pisin lan nan lakou a. Chwazi yon zon sunny evite anba te ak fil sou tet, tiyo, ak sistem septik.

Pou pasyo, lokalize nan yon zon kote desann nan kay ou oswa lot bilding pa pral entefere ak pisin oswa nouvo pasyo.

Jwenn ekipman filtre femen nan pisin ke posib kenbe nan tet ou ki nesese elektrik ak tounen plonbri.

Konsidere sa pyebwa, paysaj ak kloti ka bezwen pou yon ti tan retire pou jwenn akse nan sit ou a ak ekipman defavorize.

## Ekipman ak zouti ki nesese

- Backhoe ak operate (yo defouye twou pou pisin)
- Transmet oswa laze nivo (lwe)
- Boutik Vaks oswa endistriyel aspirate (lwe)
- Ba wou (lwe)
- Mato sledge (lwe)
- Pel, fre ak chwazi
- Asye plastering trowels (pisin trowel)
- Cordless enpak chofe ak #2 Phillips bits
- (2) -100' "asye" oswa "fibreglass" mezire kaset
- Elektrik sikile te we ak ekstansyon kod
- Men te we, fisel, penti te espre, mezi kaset, liy kalkil
- Mato
- Elektrik 1/4" oswa pi gwo egzesis pou egzije bits pou egzije
- Tiyo ajisteman wranch

## Pa nan 2

### Kite kote pisin

Pou pye soti dimansyon pou pisin revetman vinil yo se 6 '6' pi gran alantou perimit la pase dimansyon yo pisin fini. Sa a plis 30" bay yon ledge nan fen gwo twou san fon nivo a menm jan ak fen a fon epi asire yon baz solid pou pye a perimet ki Spider Tie "Mouye" mi konkre chita sou. Li te tou pemet chanm ase nan travay pandan yo ap fome pye yo ak mi yo.

**not:** Tout Spider Tie "Mouye" model yo ta dwe tcheke pou kare pa mezire dyagonal yo. Si mezi dyagonal yo egal pisin ou yo pral kare.

Swiv dimansyon yo sou ou "Fey dra" pou mete soti pisin ou. Sonje ajoute 2 '6 adisyonel 2'" alantou deyo a nan dimansyon pisin fini ou asire mezi ki korek yo pou egzamen. (Pou egzamn, si pisin ou a se yon pisin 16 'x 32' pisin pisin ou yo pral 21 'laje pa 37 'long) Asire ou ke ou egzakte yon zon gwo ase pou etap pisin ou si konsepsyon an montre yo deyo nan dimansyon yo pisin nan ka a nan etap fibreglas.

## Pa nan 3

### Ekskavasyon

Fe operate a backhoe etidye dimansyon yo egzamen nan plan yo detay. Asire ou ke li konprann tolerans yo femen pou mi yo pisin ak andedan fini. Yon travay ki korek pral senplifye travay ou.

Chwazi nivo pou klas la fini nan pisin ou. Enstalasyon transiste laze nivo byen lwen ase lwen sit fouye tankou pa entefere ak backhoe a oswa kamyon retire pousye te vle (nivo pa ta dwe retire jiskaske egzamen se konple). Add pwofonde a vle nan pisin ou (nan pifo ka li se swa 42: oswa 48" plis 2" pou etaj la vermiculite) nan mak la etabli nan klas la fini. Ou kounye a te etabli klas la pou fen a fon ak pye ledge alantou fen gwo twou san fon. Nivo sa a ta dwe tcheke souvan kom pwogre ekskavate pou elimine men ki pa nesese.

Pandan ke yo te twou a te fome, yon nonm ki gen yon pik ak pel ta dwe travay nan, dirije operate a backhoe, not ak fe chek peryodik nan tout mezi.

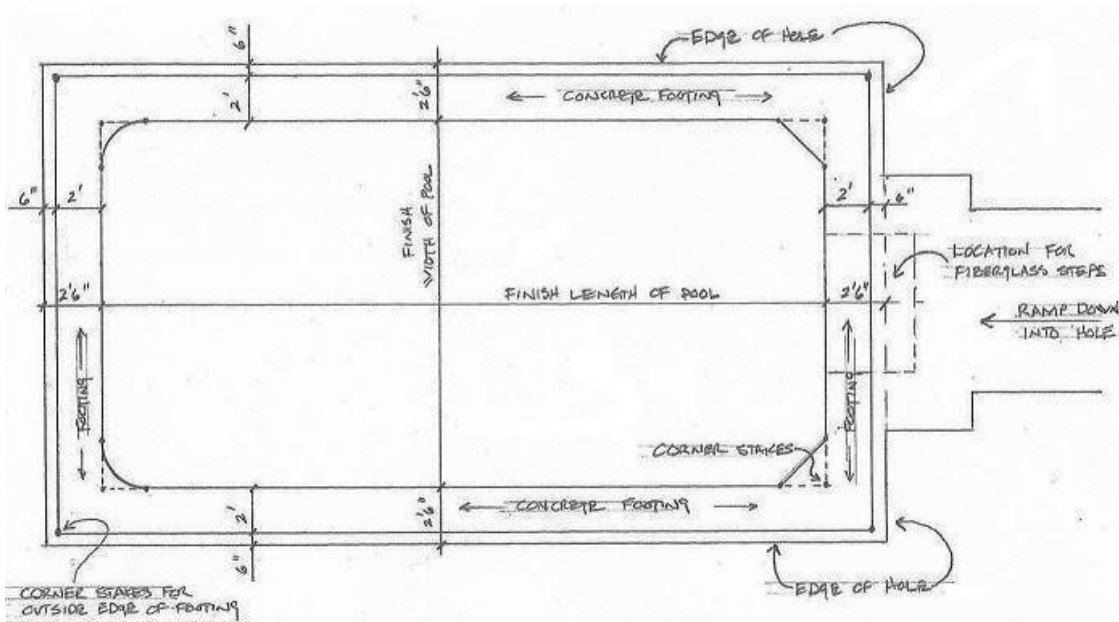
**not: Pa fouye hopper a pou fen a gwo twou san fon jiskaske apre pye yo konkre yo te enstale.**

#### Pa nan 4

#### Pye Layout

Nan pwen sa a tout twou ou yo ta dwe nan pwofonde a vle nan fen bel ak sifas la ta dwe konpletman nivo. Li kounye a tan yo mete deyo pou pye yo. Kwen an andedan pye yo pral menm bagay la tou kom dimansyon fini ou nan pisin lan.

Komanse pa mete soti pisin anko andedan twou a. Sonje ke Layout ou komanse 2 '6" nan soti nan miray la pousye tout wout la alantou. Si pisin ou a gen kwen reyon jan ou selman gen pou fome radyom nan fen pisin nan fon. Nan fen a fon ou pral bay yon kwen 45-degre - (gadedetay 4A, detay sa a sevi ak yon reyon 2 'kom yon egzanzp)



**Detay 4A**

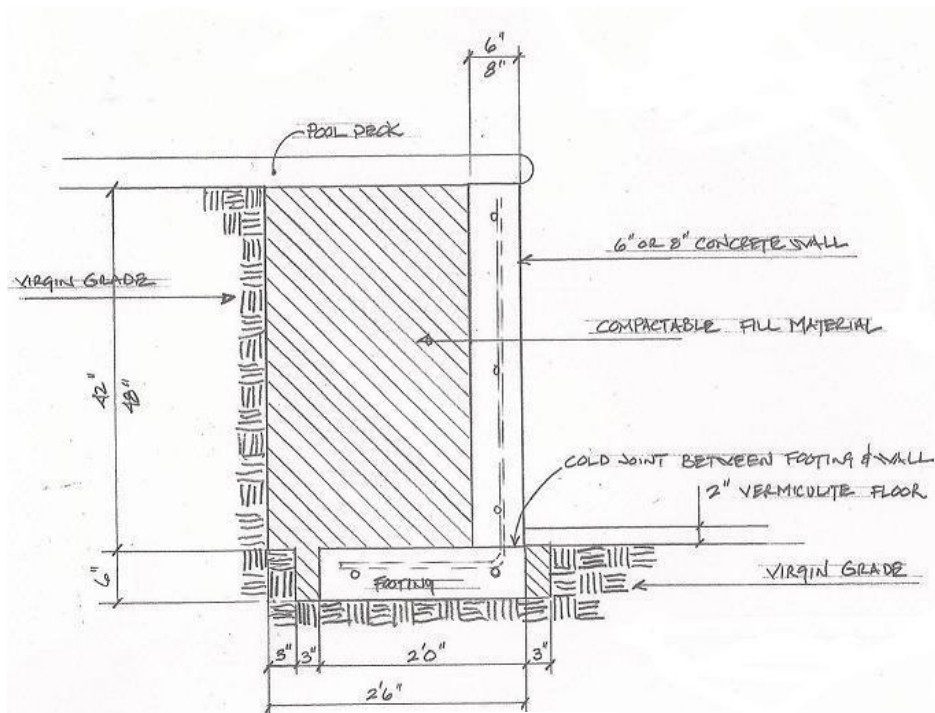
Yon fwa ou te make soti pye yo, gen de kavate a fouye fouye pye yo 6" gwo twou san fon ak sou 2-3" pi laj sou tou de bo yo nan pye a ba ou siplemante chanm pou ankadreman fom ou. Ou ka bezwen netwaye tren an pye pa men apre eskavateur la asire fasilite nan fome pou pye yo.

## Pa nan 5

### Fome

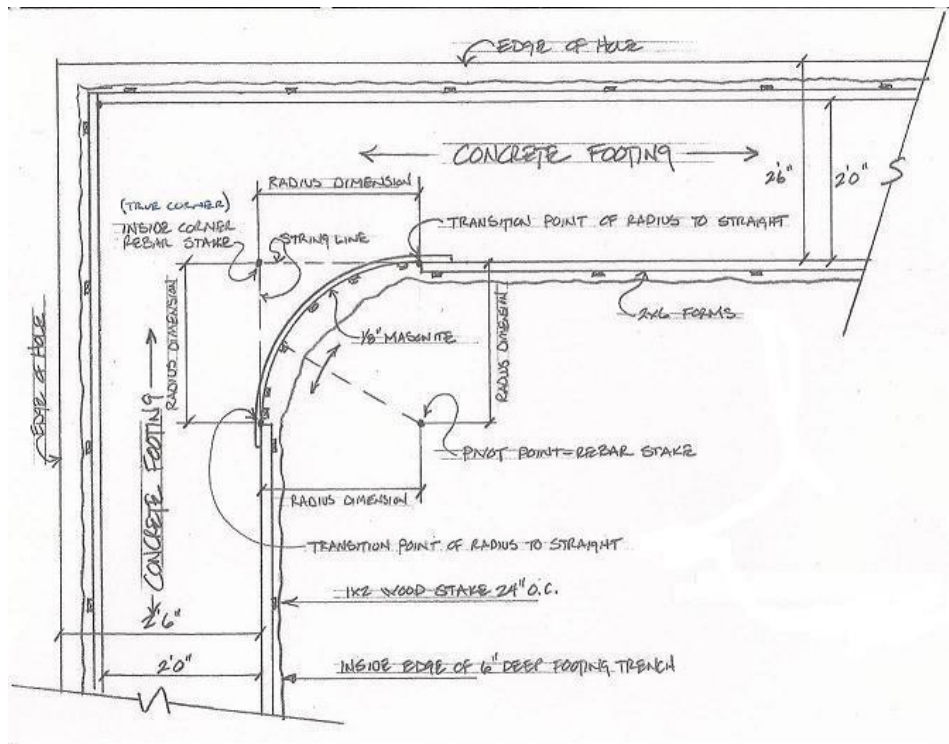
**remak:** Li tre enpotan ke pye ou fini nivo ak pisin nan an jeneral se kare. Pou nivo, regilyeman tcheke nivo ak yon transpo oswa laze nivo. Pou kare, asire ou ke mezi dyagonal ou yo rete menm bagay la tou nan tout pwosesis la.

Le ranpli ou pral vle tet la nan pye yo dwe nivo ak pousye a (oswa etabli "pwent fen" pwofonde" pwofonde). Rele soti pisin yon fwa plis. Anko, sonje kwen an andedan ou se menm bagay la kom dimansyon pisin fini ou. Eseye fome kwen radyom jis nan fen pisin lan gwo twou san fon (gade detay 5B). sa a pral fe li pi fasil le fouye hopper a pita. Sa a pral elimine nenpot konkre vle soti nan pye a le fome hopper a. Yo ka fome kwen reyon yo nan fen fon an tankou 45 kwen degre. Sa a posede pa gen okenn pwoblem depi etaj la fini pral vide 2" pi wo a jwenti a fret nan pye a nan miray la. (Detay 5A)



**Detay 5A**

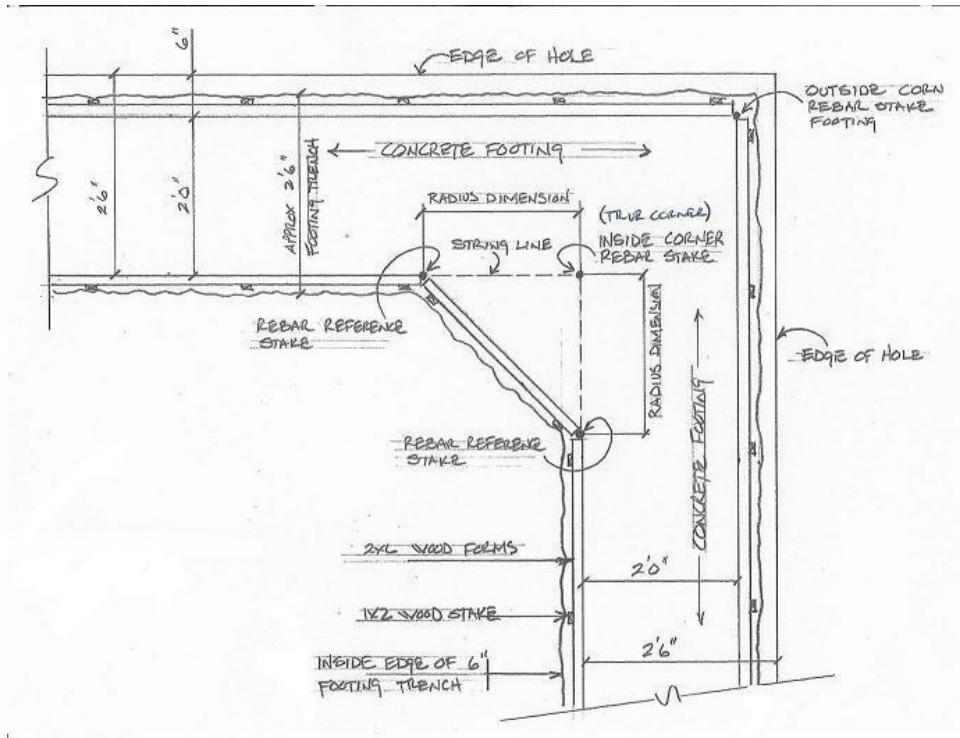
Tout ankadreman fom yo dwe mete nan deyo a nan kote pye etabli ou. Kliyan li yo rale yon fise pou make fom. Sevi ak yon moso de rebar pou yon pye ak talman kote kwen ou yo. Pou etabli kote reyon ou komanse ak fini nan fen a gwo twou san fon. Mezire tounen tou de fason ki soti nan "vre" make nan kwen anndan oswa pieu rebar, dimansyon nan reyon an ak kondwi yon lot mete nan pieu rebar (pwen tranzisyon). Soti nan mak sa yo mezire soti nan zon nan pisin fome kare, kondwi yon lot pieu rebel. Ou pa ta dwe gen 4 pye rebel kreye pi piti kare nan chak kwen. Saa pieu 4<sup>th</sup> ap vin pwen pivot ou yo kreye reyon ou (Detay 5B).



**Detay 5B**

**not: Si ou te resevwa yon model reyon ak twous Spider ou "Mouye" miray twous, ou ka elimine etap sa yo adisyonel epi sevi ak model la layout kwen reyon ou pou fen a gwo twou san fon.**

Sou fen pisin lan tou senpleman mezire tounen nan kwen "vre" la, dimansyon radius la ak kondwi pieu nan tou de kote (referans pieu bar). Fome yon kwen 45-degre se pi vit ak pi fasil (Detay 5C).



**Detay 5C**

Koulye a, ke ou te etabli fom nan pye ou li le yo etabli wote a fini. Sevi ak yon mak nivo transiste laze tout nan pieu ou le li sevi avek yon make pemanan nan make. Tet la nan pye ou yo ta dwe nivo ak etaj pousye te nan pisin lan. Reyajiste liy fisel ou a nan liy lan make lank pou ke li reprezante pa selman liy lan nan pye a men nivo a kom byen.

**not: Pou kounye a, rale fisel ou nan kwen 45-degre nan kwen yo reyon gwo twou san fon.**

Mezire soti nan fisel ou epese nan ankadreman yo fome ou gen entansyon itilize ak kondwi yon pieu bwa chak 2" (egzanp: mezire 3/4" pou 1x6 fom ankadreman oswa 1 1 / 2" pou 2x6 fom ankadreman). Kontinye tout otou anndan an ak deyo nan kwen an nan pye. Pou kwen yo reyon kondwi yon pieu chak 6" dwa sou liy lan reyon. Pa pemet fom epese (gade Detay 5B). Koupe ak anfom fom ou tout wout la alantou. Sove kwen an reyon pou denye. Leve fom yo jiskaske tet la nan tablo a fom se nivo ak fisel la. Fe atansyon pa leve fisel la ak ankadreman yo fom ki lakoz fisel la yo dwe soti nan nivo. Li toujou pi bon kenbe tablo a fom sou yon 1 / 16" nan yon 1 / 8" nan yon pous anba a fisel la. Sevi ak chofe enpak ko ou, kondwi yon 2" pil vis nan pye bwa ou nan ankadreman yo fom yo an sekirite fom nan pieu yo. Pou kwen yo 45-degre nan fon an fen koupe yon laje 2x6 laje ouveti a. Li pa nesese koupe 45 a nan fen tablo a fom. Sonje okenn nan sa a yo pral we (Gade Detay 5C)

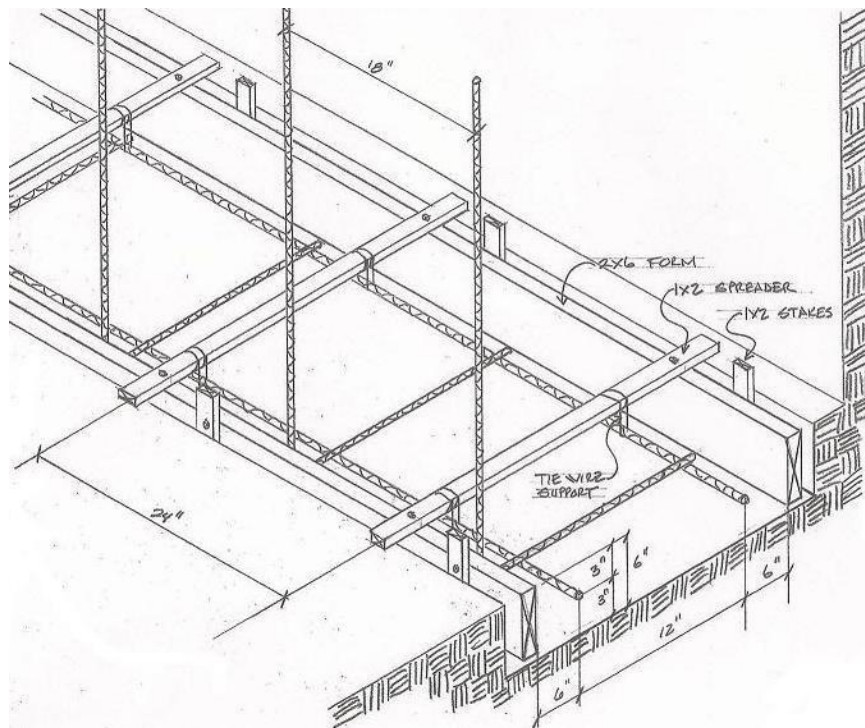
Rip yon moso nan 1 / 8 "Masonite 6" laje epi pliye li nan anfom fom nan nan reyon an. Pemet yon lot 3" sou tou de fini. Fasten a Masonite nan sifas la andedan nan seksyon an dwat nan

ankadreman yo fòm nan tou de fini. Wi, reyon ou yo pral nan lwen pa yon 1 / 8" men nou pral ajiste pou sa a pita le nou komanse fòm mi yo (Gade Detay 5B)

## Pa nan 6

### Footing Rebar

Koupe ak doub vis 1x2x30" ankadreman gaye long atrave fòm nan chak 3'. Sa yo ankadreman gaye pa selman ranfose fòm yo, men tou bay yon sipò pou ou (2) moso kontinyel nan rebar pou pye a (Gade Detay 6A).



**Detay 6A**

Toujou swiv kondisyon yo kod nan zon ou pou kondisyon rebel. (Jeni estriktirel ki disponib nan konsesyone ou) Tou depan de kondisyon yo kod ou ka kapab "mete mouye"\* vetikal la "J ba"\* pandan pwosesis la vide nan pye yo. Si ou pa, mete ak mare tout vetikal "J ba" devan yo nan tan.

\*"wetsets" vle di mete vetikal "J" ba nan plas imedyatman apre fòm yo plen ak konkrè pandan yo ap konkrè a se toujou mouye.

\*\* "J" ba yo se rebar nan vetikal ki yo te santi yo gade tankou yon "L". Seksyon an orizontal entegre nan konkrè a elimine chans lan pou rebel la rale soti nan pye a pita le anba presyon.



**not: Asire ou ke liy drenaj la pou pisin lan enstale anba a pye konkrete a anvan vide konkrete, Epitou, asire ou ke tout LYEN ELEKTRIK te adrese anvan vide konkrete.**

## **Pa nan 7**

### **Vide pye konkrete**

Sevi ak yon minimom de 2500 psi konkrete ranpli fom pye ou nan tet la. Pli lwen depase ak sifas trowel lis (yon fini lis pral fe etap sa yo pi fasil). Asire ou ke vetikal J-Bars ou yo byen espas epi yo mete yo.

Rebar vetikal ou ta dwe espas 18" apa epi pa gen okenn pi lwen ak nan 2 1 / 2 " - 3" nan kwen an andedan nan pye. (Pou "J" bar plasman nan kwen yo reyon itilize model la Masonite bay. Gen 2 gwo not sou koub la andedan nan model la reyon 2 ', sevi ak sa a kom yon gage pou pwezisyon vetikal J-ba yo). Sa a pral asire ke rebar la fini moute nan plas la dwat andedan sant la nan miray la Spider Spider. **not:** Asire ou pa mete nenpot ba vetikal nan zon nan etap. Si ou fe sa ou ap bezwen koupe yo koupe pita.

Yon fwa konkrete te seche, retire tout materyel fome ak magazen yo deyo nan zon nan travay imedya.

## **Pa nan 8**

### **Defouye Hopper a**

Yon fwa yo konkrete a geri ase yo dwe mache sou, pliye sou jis sa ki nesese nan rebel la vetikal pou backhoe a ka rantre zon nan pisin yo dekouvri hopper a nan fen pisin lan gwo twou san fon nan pisin lan. Kote a antre se anjeneral kote etap sa yo pral sitiye, si sa a se ka a Le sa a, pral gen selman yon ba kek ki bezwen yo dwe tanporeman bente sou. Asire ou ke ou al gade nan "Fey papye yo" pou ekspozisyon apwopriye.

**not: Li rekomande yo kouvri zon nan nan pye ke backhoe a pral kondwi sou ak yon ranp pousye te. Kouvri pye a ak ase pousye pwoteje li.**

Yon fwa yo egzekite a fini, pliye rebar vetikal tounen nan yon pozisyon vetikal ak pwop pye nan nenpot ki pousye te ki ka te akimile nan do a.

Ou se kounye a pare yo komanse posyon an Spider Tie miray nan pwoje a.

## **Pa nan 9**

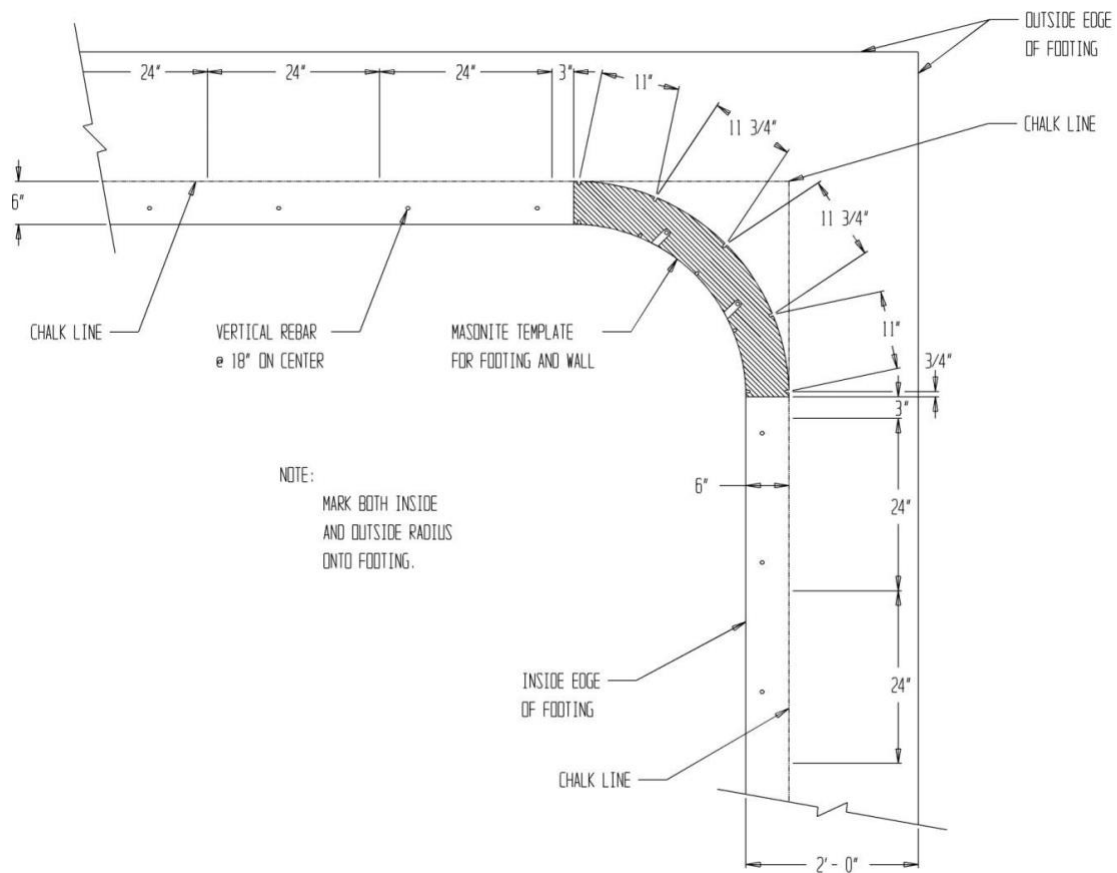
### **Spider Tie "Lwes" Layout**

**(Se selman itilize Spider Tie "Wet" pou aplikasyon pou pisin)**



Gen de (2) pati nan Spider Lye a "Mouye" sistem-an "komanse Lye" ak "Spider Lyen". Tie a komanse pemet ou fasten sistem lan nan pye konkre ou. Fonksyon an Spider Tie tankou etid nan yon miray, kreye yon fondasyon pou ou pou ou rapidman plywood ou yo. Spider Tie sistem nan tou kenbe rebar orizontal la an plas.

Pou komanse ak mezire soti 6" (oswa 8" si ou ap itilize sistem nan 8") soti nan kwen an andedan pye a epi fe yon mak nan chak fen tout seksyon dwat nan pye ou. Sevi ak yon liy kalkil menen yon liy dwat ant mak. Ou pral itilize liy sa a pou layout ou. Le li sevi avek model la Masonite pou kwen reyon ki te vini ak twous ou, mete model la sou pye nan kote yo reyon epi make koub la deyo ak andedan sou pye a. Tou de fini nan model la ta dwe konekte ak liy yo kalkil dwat nan seksyon yo dwat. Ou pral remake ke gen 5 ti not sou anndan an ak deyo kwen nan model la (not yo gwo 2 yo pou bon plasman rebar vetikal pandan faz la pye nan pwoje a). Fe yon make sou baz la nan chak nan sa yo not. Sa a pral Layout a pou Lyen komanse ou. (Gade Detay 9A).



**Detay 9A**

Si konsepsyon pisin ou gen sistem etap fibre ou dwe premye plas etap ou nan kote ki apwopriye a anvan ou kontinye. Gade Etap 25 pou preparasyon etap ak enstriksyon plasman.

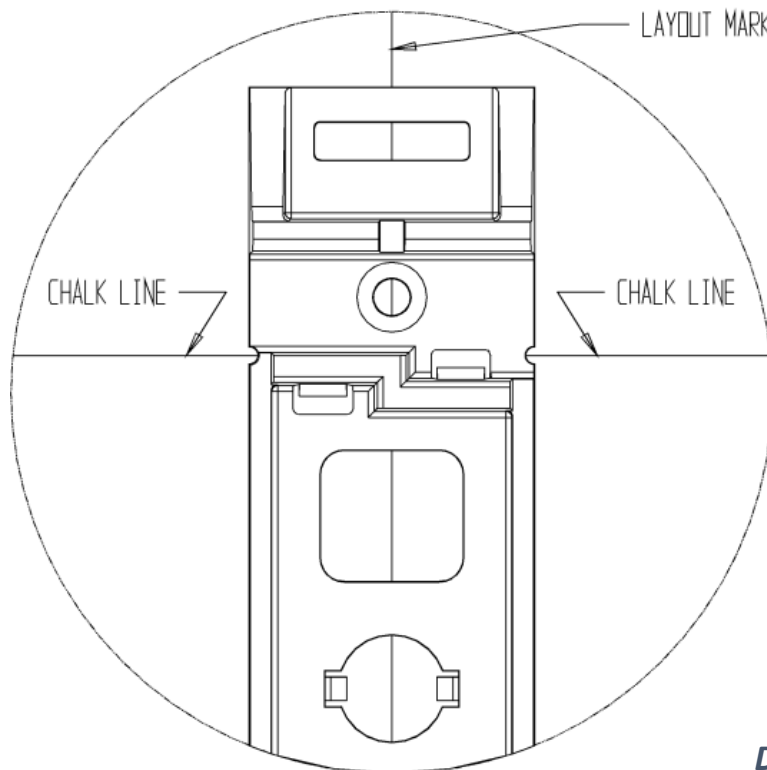
Pou tout seksyon dwat komanse pa fe yon mak 3" nan fen a ki te swiv pa fe yon make chak 2 'jiskaske ou vini nan lot fen an. Le sa a, fini Layout ou ak yon mak 3" tounen nan sa a fen. Ou pa ta dwe gen nenpot ki espas ki pi gran pase 2'. Espas ki la nan Lyen yo komanse pou reyon an se pi pre. Sa a se nesese yo kenbe materyel la mens nan fom nan koube nan miray la.

## **Etap 10**

### **Spider Lyen ak Enstalasyon Rebar**

Yon miray wote mande swa 3 - #4 (1 / 2") oswa 6 - #3 (3 / 8") orizontal rebar menm apa epi kouri kontinyelman nan miray la. Ou bezwen deside ki kalite rebar ou planifye pou itilize. Batiman an nan ankadreman an Spider Tie ak instalasyon an nan altene a rebel tounen ak lide jiskaske ou te rive nan wote vle ou.

Komanse pa klou lyen komanse ou nan pye a konkre. Ou pral remake yon not sou kote yo nan Lyen yo komanse tou pre chak fen ak sou tou de bo yo. Liy sa a dan moute ak liy lan chalk referencing perimter a deyo nan miray la fini. Sant Lyen an komanse nan mak layout ou. Tie a starter yo ta dwe perpendicular nan liy kalk ou. (Detay 10A)

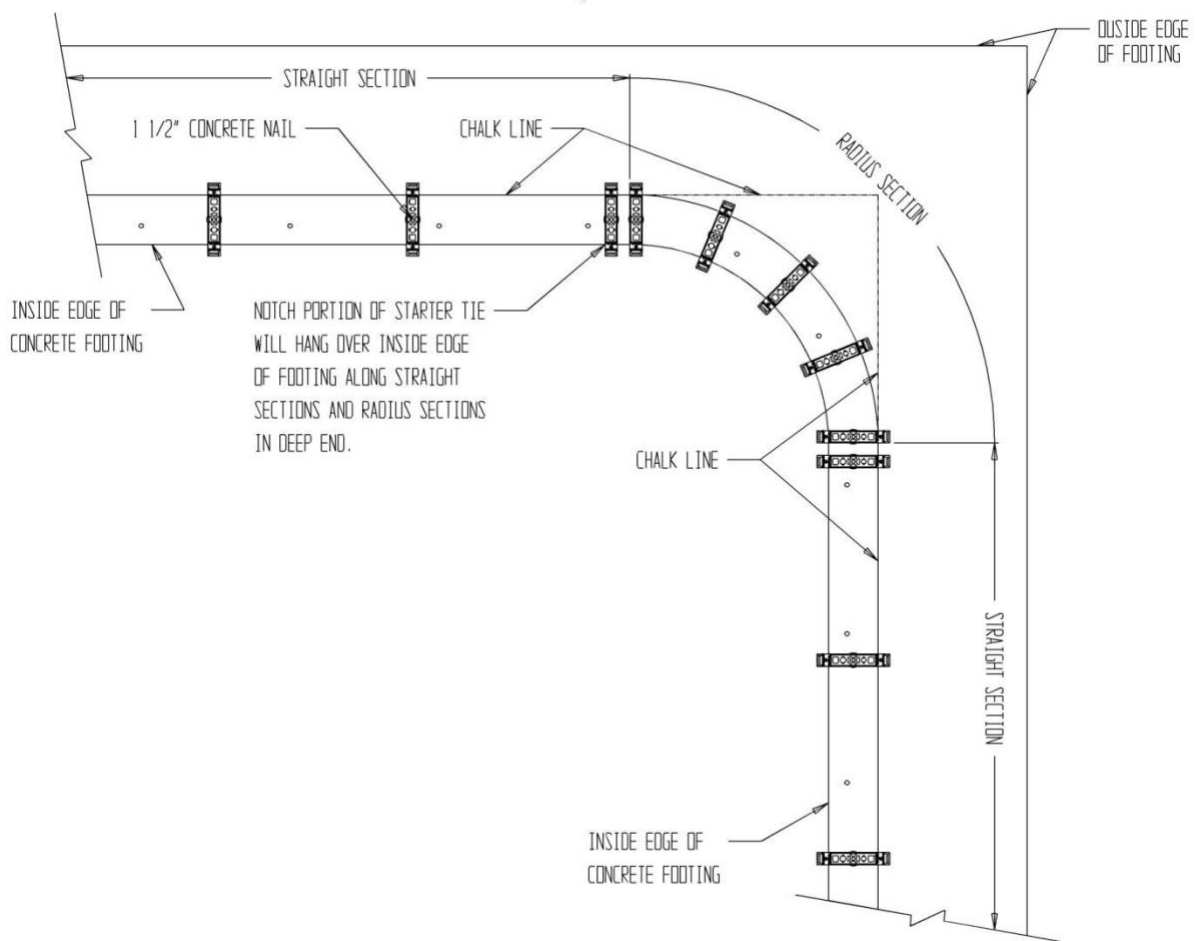


**Detay 10A**

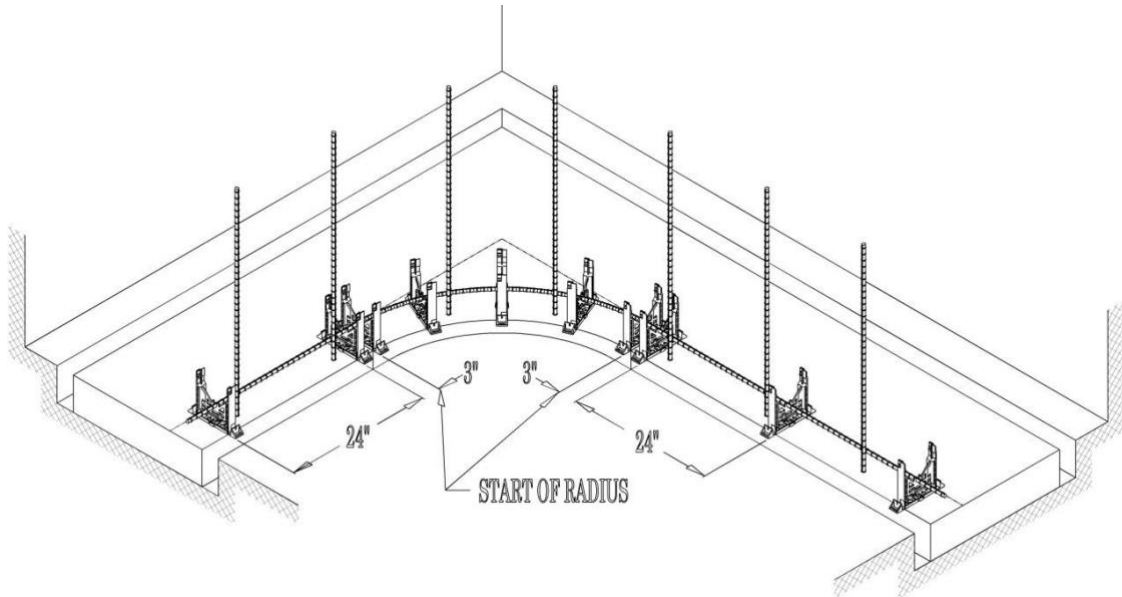
Pral Tie a komanse ap pandye sou kwen an andedan nan pye a konkre. Kontinye jiskaske tout mak Layout gen yon tie komanse. Gen diferan fason yo klou nan komanse Tie fe. Si konkre a se

nouvo, gen plis chans li pral pi fasil nan men klou le li sevi avek yon 1" - 1 1 / 2 " klou konkre. Sevi ak tou de sant la nan Lyen an komanse pou yon kote klou. Si se konkre a pi harder gran oswa pi di Le sa a, li pral nesese yo sevi ak yon zouti pouvwa aktive oswa zam nan klou a komanse Lyen desann nan pye a. (Detay 10B).

Yon fwa yo komanse Lyen yo ap agrese nan pye a konkre kontinye pa menen 1-Spider Lyen sou chak nan Lyen yo komanse. Apre sa se konple enstale premye ranje a nan rebar nan plas la sant nan Spider Lyen an Spider (Detay 10C).



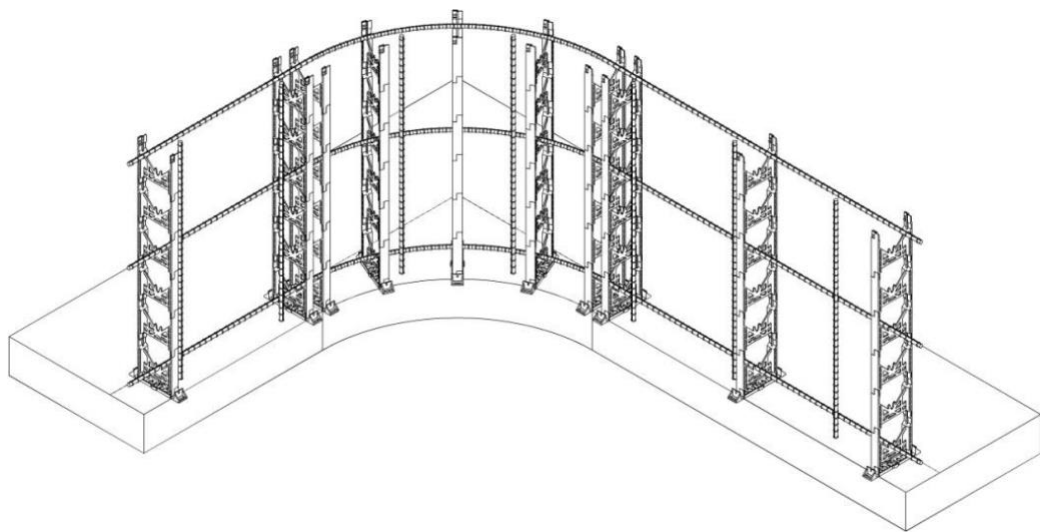
**Detay 10B**



**Detay 10C**

Pifo kod mande pou yon minimom de 18" sipepoze sou tout rebel. Nan moman sa a si rebar vetikal ou yo pa lontan ase yo rive jwenn nan 3 "nan tet la nan miray la, mare yon moso adisyonel nan ba a ki deja egziste yo reyalize longe a apwopriye kenbe nan tet are ou 18 la" sipepoze. Kontinye bati pil yo Spider Tie ak enstale rebel orizontal ou jan ou ale. (Detay 10D) (Detay sa yo montre le li sevi avek 1 /2" nan #4 yo)

**not: Refere a ajans bilding ou kondisyon lyezon pou** rebel ou. Pifo ajans yo mande pou tout rebel yo dwe kosyone ansanm ak fil mare. pye yo, mi yo ak pisin yo ta dwe kode ansanm ak yon sistem lyezon kod apwouve.



**Detay 10D**

**remak: Pa bati pil yo pi wo** tan pwochen ranje de rebar pou 42" wote miray Spider ou pil vot Spider selman bezwen yo dwe 6 lyen wo. Pou 48" wote miray Spider ou Tie pil selman bezwen yo dwe lyen 7 segonde.

## **Pa nan 11**

### **Enstale Plywood**

Ou yo kounye a pare yo komanse enstale fom yo plywood. Pou 6" Spider Tie sistem 5 /8" OSB ap travay pou mi 48" wote.

**not: Le ou ap itilize 5 / 8" OSB oswa CDX li dwe NOUVO epi kenbe DRY anvan vide konkre nan travay nan** optimom li yo, otreman rated yon "fom ply" se toujou rekomande.

Komanse enstale pwood la sou tout seksyon dwat an premye. Lach anfom rad la sou tou de bo miray la an menm tan. Sa ap mande plis pase yon sel moun yo nan lod yo fe sa. Pa vis ak vis touswit olye pou yo itilize yon Tie starter nan tet la nan tanporeman kenbe de kote yo an plas. Fe sa pa vire tie a komanse tet anba ak taye li nan kwen an tet nan pwood la. Ou selman bezwen youn oubyen de lyen komanse kenbe chak seksyon ansanm. Evite gen fen sant la plywood sou yon pile Spider Tie. Li pral pi fasil ak pi fo si fini an satisfè yon kote nan ant pil yo. Kontinye lage fikse tout seksyon yo miray dwat. Asire ou ke ou dwe egzat le koupe seksyon yo plywood nan longe. Pa pemet pwent yo nan seksyon yo dwat nan seksyon yo reyon reyon.

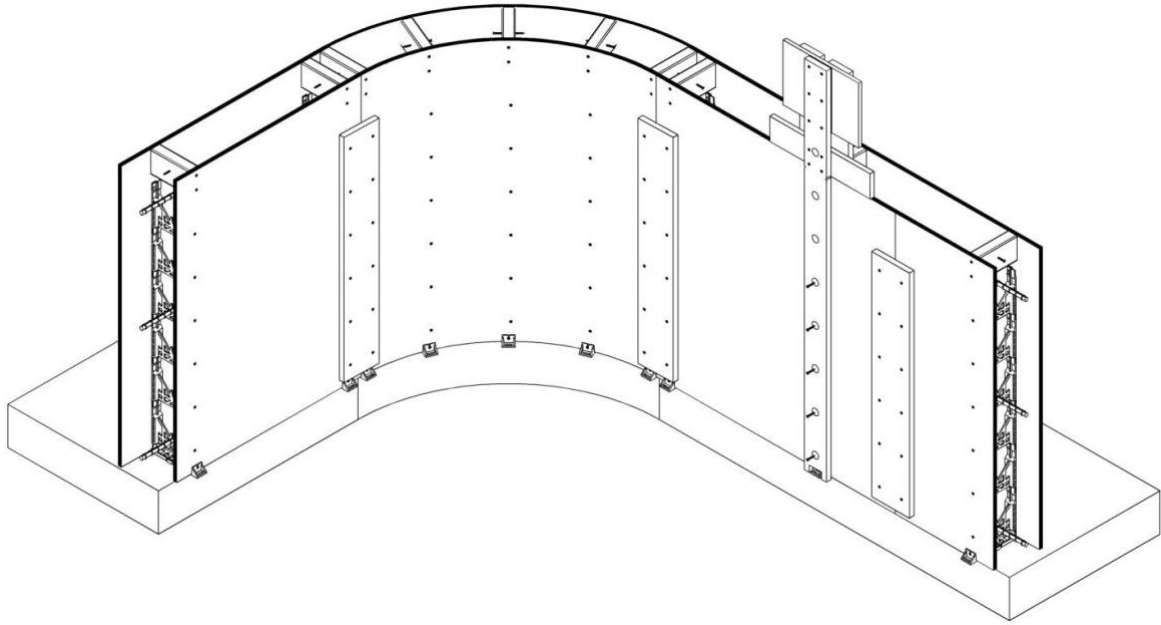
Yon fwa tout seksyon yo dwat yo te ekipe ou ka komanse nan yon lod sistematik enstale vis yo nan plywood la ak nan pil yo Spider Tie.

## **Pa nan 12**

### **Rapid Plywood**

Li se toujou rekomande yo sevi ak yon zouti aliyman fe sa. Zouti a aliyman asire bon vis plasman ak ratresi pwosesis travay la pa otan ke mwatye. Zouti aliyman ou a ap vini pare yo sevi ak ak pi 1 / 2 " plywood. Si zouti a aliyman pa fasil glise nan pozisyon, ou pral bezwen enstale shims yo espas ki vini ak zouti a. Ak anpil atansyon retire Tablo a Twou soti nan tet la Moso. Mete nimewo ki nesese yo nan shims ant Tablo a twou ak tet la Pyes. Asire ou ke le ou reattach Komisyon Konsey la Hole ke li se byen aliye ak Ankadremman yo aliyman Enterne. Teste zouti nan aliyman. Li ta dwe glise lib sou pile a Spider Tie. Si li toujou se sere ajoute yon lot shim.

Komanse pa glisman zouti nan aliyman sou kwen an tet nan pwent an desann ak sou premye a Spider Tie pile. "Hole Komisyon Konsey la" ale sou deyo a nan Plywood la. Gade andedan premye fwa yo kek asire ou ke zouti a se byen pozisyon. (Detay 12A)



### ***Detay 12A***

#### **Pa nan 13**

#### **Reyon kwen**

Koupe yon ti teren nan Masonite a pepre 3 "laje ak 60" lontan. Mete teren sa a nan kwen an starter nan kwen yo reyon. Men, yon sel teren fen kont kwen an nan seksyon pwood dwat, koube nan fom epi fe yon make kote teren an satisfè kwen an nan seksyon an pwent dwat nan lot fen an. Sa a pral ba ou dimansyon an oswa longe ou bezwen koupe premye moso nan Masonite. Repete pwosesis pou chak kouch ak chak bo. Ki lach an fòm le li sevi avek lyen komanse kenbe fom ansanm.

**Remak:** 2 kouch nan 1/4" Masonite pou reyon 4', 3-4 kouch nan 1/8" Masonite moun bo kote pou reyon 2'.

Tache ak vis le li sevi avek pwosesis la menm masyone nan Etap 12.

#### **Pa nan 14**

#### **Fini Jwenti ak brase**

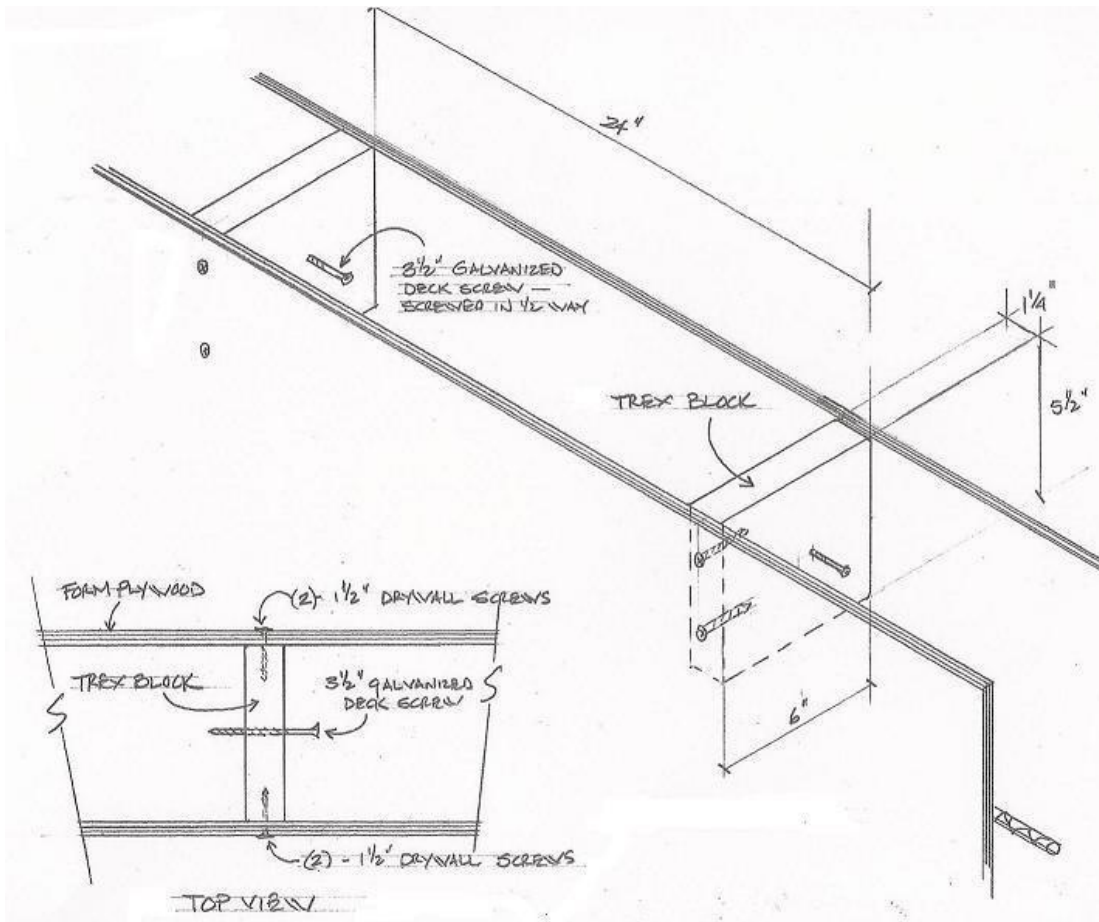
Koupe plizye 1/2" teren plywood teren 6 "laje ak 42" oswa 48" long (depann sou wote a nan mi pisin). Tache sa yo bann toupatou 2 moso nan rankont plywood. Sant teren sou jwenti epi mete yon vis (1 1/2" vis sek travay byen) chak 6" desann chak bo nan jwenti. Vis sa yo ta dwe a pepre

1 1/2" nan kwen an sou tou de kote nan teren an. Fe sa tou nan tranzisyon ki genyen ant seksyon yo dwat ak seksyon reyon. (Gade Detay 12A)

Pou sipote tet fom ou yo epi bay yon sifas rapid pou kopaj la revetman aliminyom vinil, sevi ak swa presyon trete 2x4 a oswa 1 1/4" x 5 1/2" TREX blok koupe 6" lontan.

**not: TREX se materyel la pi pito paske li se mwens chans retresi oswa fann.**

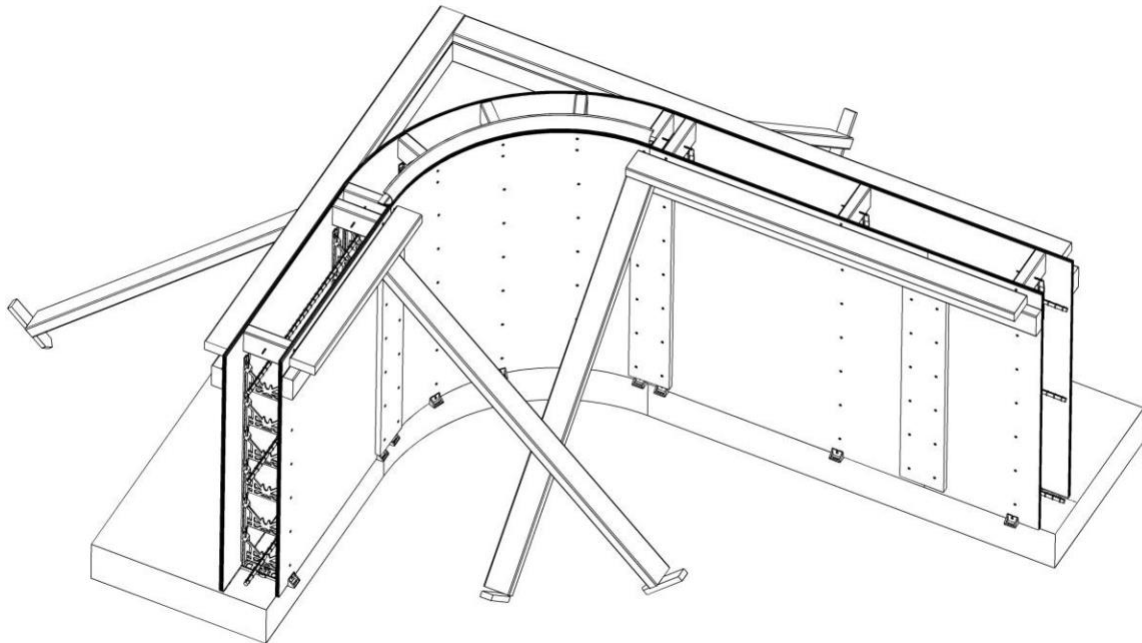
Enstale bloke sou tet la nan chak Spider Tie pile ki gen ladan pil yo nan kwen yo reyon. Asire ou ke kwen an tet nan blok la se nivo ak tet la nan miray la konkre. Pou asire ke blok yo pa deplase epi deplase sou tan kondwi yon vis 3 1/2" pil nan sant la nan chak blok jouk vis la ap rete soude soti mwatye sou chak bo nan blok la. Yon fwa ke konkre a difisil alantou blok yo, vis la pral ede femen blok la an plas pou tout tan. (Detay 14A)



**Detay 14A**



Sevi ak yon nivo 4', komanse pa tcheke miray la kote reyon an ak seksyon yo dwat rankontre. Plonbye miray la ak sipo sou tou de bo yo. Sevi ak yon liy fisel, seksyon dwat sit epi fe ajisteman pou ke miray yo yo dwat. Bay brase apwopriye pou kenbe mi an plas. (Detay 14B)



**Detay 14B**

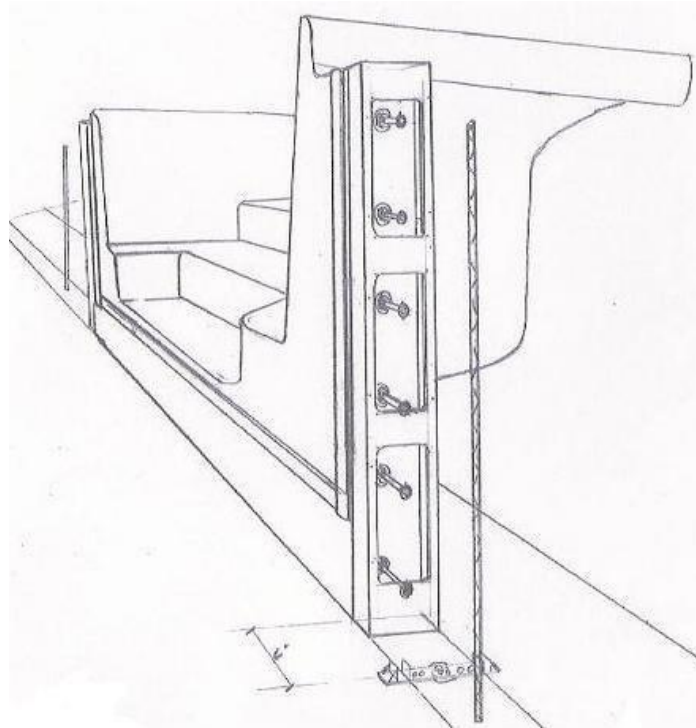
**not: Si twous ou vini ak aliminyom koupe ou pral bezwen** enstale moso yo kwen reyon nan koupe nan moman sa a. Ou pral remake yon ti "po bouch" ki pwolonje desann sou yon 1 / 4" sou anba a nan moso a kopye. Enstale kopye a pou ke "bouch" se koupe ant kwen an andedan masonit la ak TREX la oswa 2x4 bloke. Kondwi yon "pwoptet ou drilingself drilling" 1 1 / 2" Tech vis difisil flange a vis nan moso a kopye ak nan bloke la. Kouvri tout zon nan kopye a ki pral ekspoze pita ak kaset kanal pou pwoteje sifas sa yo pandan bet nan konkre. Enstale aliminyom nan kopye devan yo nan tan ap asire yon reyon apwopriye nan tet la nan miray la. Etap sa a pa oblije pou kopye vinil, men anvan vide konkre doub tcheke kwen reyon ou le li sevi avek model la reyon Masonite ki te vini ak twous ou. Kwen aparey la komsadwa.

## **Pa nan 15**

### **Etap ak Preparasyon etap**

Nan twous pisin ou ou pral jwenn de 2x6 tren tren parantez 42" lontan. Parantez sa yo gen twa gwo twou rektangile koupe soti nan yon bo. Sa yo parantez boulon nan bo yo nan etap ou le li sevi avek 4 1 / 2 " boulon cha ak sevi de rezon. Premye yo kreye yon koneksyon pou etap

fibreglas ou epi yo bay yon bulkhead nan fen miray la kenbe konkre a an plas pandan vide a.  
(Detay 15A)



**Detay 15A**

Komanse pa kranpon an sou flange a sou bo nan etap sa yo le li sevi avek twa gwo "kranpon". Pozisyon kranpon tou pre sant la nan chak twou rektangile konsa tankou pa entefere ak pwosesis la kondwi obligatwa. Bracket a dwe flou ak etap sa yo sou bo pisin nan miray la. Tet la ak anba nan parantez la dwe koule ak tet la ak anba a nan flange a aliye nan etap sa yo tou.

**remak: Bracket a dwe floche ak sifas la nan etap sa yo pa gaz la revetman gaz.**

Drill sis 3/8" dyamet twou nan parantez la ak flange a mon nan etap sa yo pisin. Sevi ak prekosyon pa pemet ti jan nan egzesis pou yon ekstansyon pi lwen pase espas ki deye ak nan ko prensipal la nan etap sa yo.

Chak parantez resevwa sis 3/8 "dyamet cha boulon 4 1/2'long. Komanse pa fil nwa premye nwa a" sou boulon an cha. Mete yon 3/8" lave sou boulon an cha. Koulye a, insert boulon an nan youn nan la 3 / 8"Ou fouye pi bone. Mete yon lot lave sou boulon an soti nan do a ki te swiv pa yon lot 3/8" nwa, men pi sere. Tet la nan boulon an cha dwe pwolonje pi lwen pase kavite a nan bracket a mon. Objektif la pou sa a se bay yon koneksyon fo pou etap sa yo nan miray konkre ou. Yon fwa ke konkre a te mete nan miray la li pral mode alantou tet yo nan boulon yo cha kenbe yo an plas. Repete jiskaske tout boulon cha yo te enstale sou tou de kote nan etap sa yo

(Gade Detay 15A). Double tcheke parantez yo konsa tankou asire yo ke yo byen an plas. Sere 3/8" nwa yo sou deye a ak yon wranch.

**not:** Fe atansyon pa sou sere boulon.

Li kounye a tan yo mete etap ou nan kote ki apwopriye a. Gade nan plan pisin ou ak make sou pye a kote etap sa yo yo dwe chita. Pozisyon etap komsesyal. Bracket a mon dwe liy moute andedan mi an sou tou de bo etap sa yo. Tanporeman moute etap anba anba pou asire ke etap sa yo se byen nivo ak plonbri.

Le ou ap mete soti pil yo Spider mare, komanse premye pile ou 6" lwen etap sa yo sou tou de bo yo.

## **Pa nan 16**

### **Plonbri ak ekleraj**

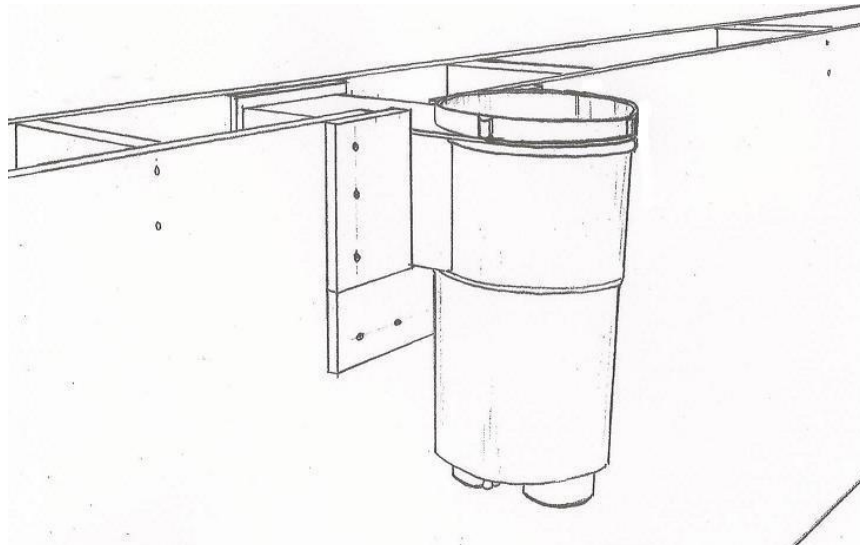
Gade nan plan ou pou plonbri inlet ak kote plonbri. Yon fwa ou te make kote yo sou fom nan plywood li le yo komanse pwosesis la enstalasyon.

**Skimmer - Tet la nan skimmer ou yo pral flush ak tet la nan miray la** konkre. Ou pral bezwen koupe kek nan plywood a eksterye oswa bo "sek" (pa fom nan raje enterye ki nou rele mouye a oswa dlo nan miray la) fe pemet pou deye skimmer la. Fe koupe a 2" pi laj pase twalet la nan skimmer a ak 2" pi ba ke anba a nan boul la nan skimmer la.

Anvan enstale skimmer kanpe skimmer ouveti a skimmer pwoteje enterye a nan skimmer a pandan pwosesis la vide nan konkre la.

**not:** Pa enstale figi plak sou skimmer nan moman sa a. Plas la figi yo pral enstale nan moman an nan enstalasyon an revetman vinil.

Mete skimmer nan fom yo ak skimmer nan kanal te tire ouveti sere nan andedan fom nan penti enterye. Sevi ak 2" vis sek kondwi 1 vis nan pwent an ak nan chak nan zorey yo de ki sitiye sou swa bo nan skimmer la. Sou bo "sek" bo miray la, koupe ak vis bouyon nan pwent pou kouvri twou vid yo alantou bo deye a nan skimmer la. Sa a pral kenbe konkre soti nan ranvese soti pandan pwosesis la vide. (Detay 16A)



**Detay 16A**

**Limye Nich - Tankou skimmer Nich la limye se pi fon pase mi an 6"** epe konkre. Ou pral bezwen koupe jis ase plywood lwen sou fom nan "bo sek" oswa fom eksterye fe pemet pou deye a nan Tanporeman nich la limye. Kontreman ak skimmer Nich la limye dwe enstale pandan pwosesis la fome. Pa koupe yon tou pou Tanporeman nich la sou fom "lwes" la oswa fom enterye a. Tankou skimme a ou pral mete Tanporeman nich la nan fom lan deye a.

Gade nan enstriksyon yo ki vini ak Tanporeman nich limye ou, make kote a sou "mouye" bo fom nan plywood. Le li sevi avek model la papye bay make kote yo vis pou bag la fini. Drill yon 1/2" dyamet nan chak nan kote sa yo. Ta dwe gen kouche 2 nan vis ki vini ak Tanporeman nich la limye. Vis yo pi long yo se pou enstalasyon nan Tanporeman nich la pandan pwosesis la fome.

Kaset kaset ouveti a nan Tanporeman nich la limye pwoteje li pandan pwosesis la vide konkre.

Koulye a, sevi ak bag la fini kenbe Tanporeman nich la limye nan plas pa sandwich bwa a ant de eleman yo. Fe atansyon pa sou sere bouyon yo.

Sevi ak bouyon ti nan plywood yo kouvri nenpot twou vid ki ka te fet alantou bo deye a nan Tanporeman nich la ki se pwolonje pi lwen pase fom yo yo anpeche konkre soti nan depase pandan pwosesis la vide.

**Plonbaj liy - Al gade nan** plan pisin ou. Mak kote sou tou de kote nan fom yo plywood ak kondwi gwose ki apwopriye a gwose. Glise yon 12 "moso long nan tiyo nan fom yo. Asire ou ke ou fini ak 2 1 / 2" - 3" nan tiyo sou chak bo fom. Tache tiyo ak kaset kanal sou tou de bo pou tiyo a se pa kapab glise soti nan pozisyon pandan pwosesis la vide.

## Pa nan 17

### vide konkre

Gen plizye fason yo mete konkre a nan mi yo. Si kamyon an konkre ka jwenn femen ase nan sit la travay, tou senpleman itilize tire a konkre soti nan kamyon an ranpli mi yo. Si kamyon an se kapab jwenn femen ase ou pral bezwen sevi ak yon ponp konkre.

Gen de kalite debaz nan ponp. Ponp Grout ak Ponp Boom. Ponp Grout yo anpil dou sou fom yo epi yo pa lakoz twop presyon idwolik. Ponp Boom yo pi fasil manevwe men yo ka lakoz ogmante presyon idwolik nan fom ou.

**not: Le ou ap itilize yon** fom rated ply presyon idwolik se pa tankou gwo nan yon enkyetid. Le ou ap itilize OSB oswa CDX pwood, yo ta dwe bay pi gwo swen le yo ranpli fom yo nan lod pou fe pou evite "blowouts". Sa a ka reyalize pa ranpli fom nan yon pousantaj pi dousman. Anjeneral ranpli fom mwatye yo Le sa a, ap tann yon peryod de tan jiskaske konkre a te gen kek tan fem moute anvan yo tet fom yo koupe.

Yon 3500 lb. psi "grout" melanj ofri rezilta yo pi byen. Total la se pi piti ak konkre yo konsolide pi fasil. 5 1/2" pou 6" grip se pi bon. Dlo a mwens ou prezante nan konsepsyon an melanje pi fo pwodwi a fini yo pral. Mwens dlo tou diminye presyon idwolik.

Eksten vibre le li sevi avek yon sant kawotchou sou deyo fom yo se fason ki pi fasil yo konsolide konkre la. Tape mi yo jiskaske konkre yo sispann rezoud desann nan fom yo. Plis pase frapan ka ogmante presyon idwolik, se konsa itilize prekosyon.

**remak: Asire ou ke ou byen** konsolide konkre anba kopye aliminyom nan kwen yo reyon.

Yon fwa fom yo plen, siye koupe depase ak lis tet la nan miray la. Yon fini amann pa nesese depi tet la nan miray la pral kouvri ak pisin nan pisin. Netwaye nenpot ki konkre depase ki ka te akimile sou te a oswa kont baz la nan fom yo.

Vide apepre 8" a 12" nan konkre anba etap la bay sipo ki apwopriye. Gade nan enstriksyon etap le ou ap fe sa.

Anvan konkre a gen tan yo mete kanpe, ale nan ak doub tcheke asire ou ke fom ou yo toujou plonbri ak nivo. Fe ajisteman ki nesese yo.

## Pa nan 18

### Retire fom ak Netwaye mi yo

Pemet konkre a geri pou omwen yon jou anvan yo retire fom. Si tan an pi cho ou ka retire fom yo pwochen maten. Komanse pa fe bak soti tout vis ak retire tout brasing. Plywood la ta dwe

peel lwen miray la san okenn difikilte. Ou ka gen yo sevi ak yon monder ang koupe lwen plas la plas nan vot la komanse yo nan lod yo retire bwa a soti nan bo deye a nan skimmer a ak kek tiyo plonbri si yo nan kwen an radius. Plas la plas nan lyen yo komanse sou andedan pisin lan ka tou senpleman met koupe pa frape desann sou yo ak yon mato. Sa a se rekomande sou andedan pisin lan nan preparasyon pou enstalasyon an etaj vermiculite.

Retire epi netwaye tout materyel fome alantou zon travay imedyat la.

Sevi ak yon kouto laj 6" oswa fant kwen vis, frape nan nenpot ki boul ki soti nan pil yo Spider Tie kote vis yo penetrasyon flange nan vis. Lis lis nenpot ki konkre "bati" ki ka te fet ant fom yo ak alantou ekipman plonbri. Pi bone ou fe sa apre vide a pi fasil li pral yo retire. Si ou rankontre nenpot "anile" oswa "siwo myel", melanje ak ranpli ak yon konbinezon de siman Portland ak sab ak dlo. Trowel lis epi kite sek.

## **Pa nan 19**

### **Dren prensipal**

**not: Le enstale sistem drenaj pisin ou refere a kondisyon yo te jwenn nan "Virginia Graeme Baker Pisin ak Spa Act".**

Komanse nan pye a kote liy lan drenaj prensipal vini nan pisin lan. Ekskize yon tren shallow desann nan sant la nan hopper la. Konekte asanble prensipal drenaj yo nan liy lan drenaj prensipal la. Asire ou ke koneksyon an glise byen se konsa li pa pral fuit. Pozisyon asanble yo sevo prensipal pou yo pwolonje pi wo a klas la fini apepre 2" - 3" pou anba a pisin vermiculite. Retounen fon trench la pou liy lan drenaj konpletman kouvri. Kontra enfomel ant te a sou liy lan drenaj ak alantou asanble yo drenaj prensipal.

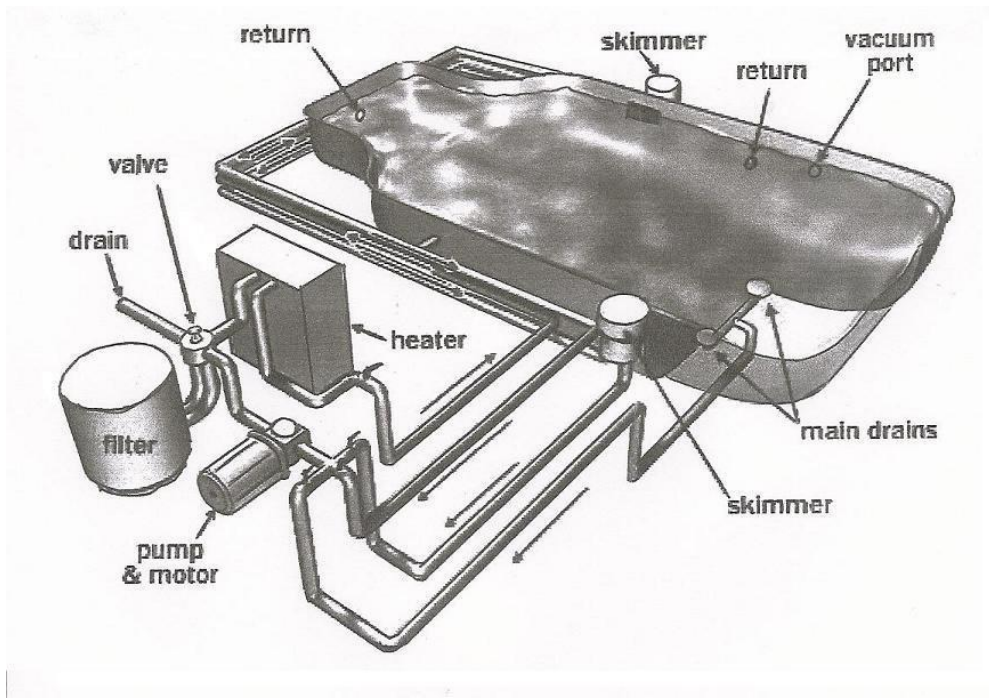
## **Etap 20**

### **Ponp, Filtre ak enstalasyon aparey pou cfe**

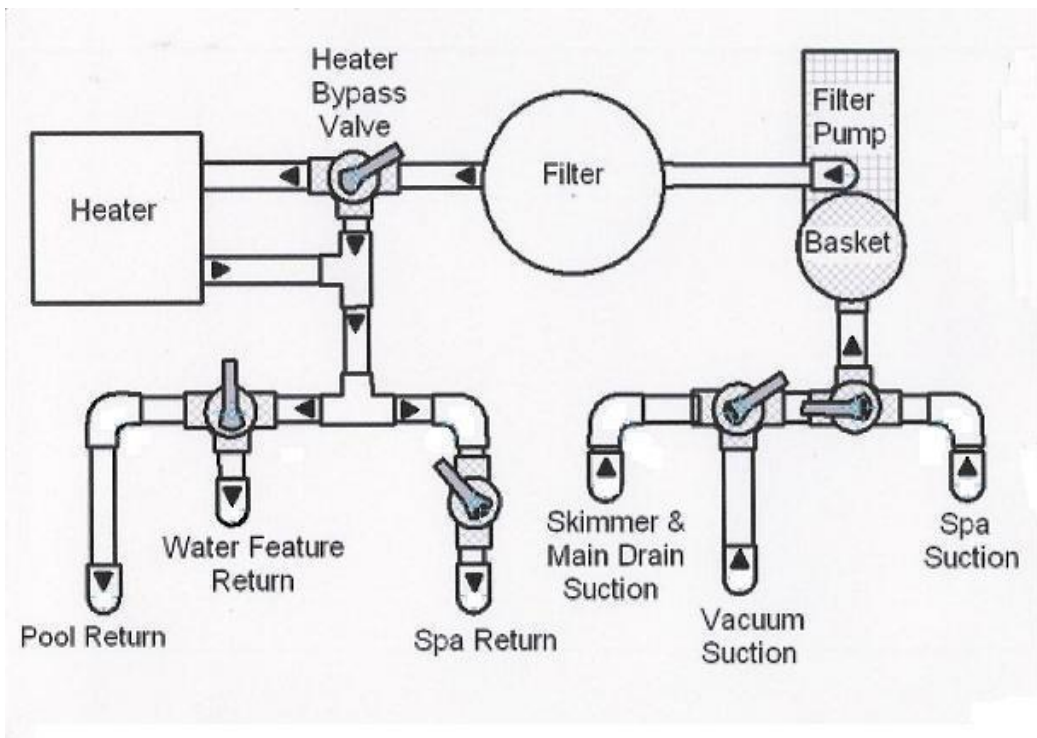
Fason dlo a kite pisin ou yo dwe netwaye ak filtre se nan drenaj prensipal la ak skimmer la. Se dlo a aspire nan ponp lan Le sa a, pouse nan dis filtre a nan aparey la epi retounen tounen nan pisin lan nan liy yo retounen.

Jwenn ponp ou, filtre ak aparey chofaj nan 20 'nan pisin ou.

Konekte yon liy nan skimmer ou ak kouri tou de liy lan skimmer ak liy drenaj prensipal nan bo a aspik nan ponp la pisin. Swiv detay yo plonbaj sijere yo te jwenn nan detay 20A ak 20B pou branche moute ekipman ou.



*Detay 20A*



*Detay 20B*



## Pa nan 21

### Elektrik

Swiv kondisyon kod lokal ou a pou tout elektrik ki gen rapo ak pisin ou. Asire ou ke ou te adrese kondisyon yo Lyezon kom byen. Si ou gen nenpot kesyon pale ak enspekte lokal ou a oswa yon elektrisyen ki gen lisans.

## Etap 22

### Backfilling alantou deyo nan pisin lan.

Backfilling ka d yon sel anvan oswa apre enstalasyon an nanrevey la vinil. Enstriksyon sa yo pou enstalasyon an revetman vinil montre revetman ke yo te enstale anvan backfilling.

**not: Asire ou ke tout plonbri ak elektrik se nan plas ak byen enstale anvan komanse pwosesis la backfilling.** Retire tout debri ki ka nan zon defavorize a.

Materyel la pi fasil ak pi serye yo sevi ak backfill alantou pisin lan se "ranpli sab". Sand kontra fasil le li sevi avek dlo ak li se fasil okipe. Li pa pral domaje tiyo plonbri ou ak konduit elektrik.

Pandan ou ap retounen kontinye satire sab la le li sevi avek yon jaden chwa. Dlo a ap ede kontra enfomel ant sab la jan ou ale. Sa a enpotan paske ranpli materyel ki pa te gen yon korekteman kontra enfomel ant ap rezoud sipleman ak lakoz konplikasyon ak pisin nan pisin ak tiyo yo anbate. Ranpli backfill nan de pous nan tet la nan miray la konkre. Sa a pral pemet ase pwofese pou pisin konkre ou.

## Etap 23

### Enstale Copping

Mete fen a nan yon seksyon dwat nan koping aliminyom kont fen a nan moso yo reyon prensipal kopye. Kondwi yon 1 1 / 2" pwop teknoloji teknoloji vis nan blok la vis nan kwiv la ak nan sifas la tet nan chak blok rapid entegre. Si kopye nan aliminyom fini plis pase 6"lwen yon blok jen, li pral nesese fasten nan fen a nan tet la kopin nan tet la nan miray la konkre. Fe sa le li sevi avek yon 1 1 / 2" "Blue Tapcon" vis. Kontinye jiskaske tout kopye a enstale. Le ou ap fini kopye a ta dwe sere ak sekirite tout wout la alantou pisin lan.

**remak: Asire ou ke kopye nan "fini klip" yo enstale kote tout seksyon yo copping satisfè anvan vide pil konkre ou. Ou se kounye a pare yo enstale revetman vinil ou.**

## Pa nan 24

## Fini ak enstale anba a pisin

Melanje pwosedi pou Vermiculite Pisin Baz.

Ou ka sevi ak yon sis (6) melanje siman pye kib oswa yon senk (5) pye kib nef (9) kalite pye paddle kib (motye) melanje.



Tout dlo a ale nan melanje premye. (Tcheke ak founise pou rekomande kantite lajan.) Sevi ak tanbou nan 55-galon kom yon rezewwa ak yon pailil 5-galon ki make ak liy distans egal apa pou ke ou itilize menm kantite dlo pou chak melanj. Yon bon kote yo komanse se 2 pail plen nan dlo. Add pwofonde yon sel-make nan dlo jiskaske ou jwenn yon melanj sek bon ke le ou peze yon ti ponyen li kenbe nan yon boul ak kenbe ansanm, epi ou yo pral kapab trowel plat.

Next ajoute rekomande kantite lajan nan Portland Kalite 1 siman. (Pifo vemikile vini nan 4 kiu. Ft sak epi ou itilize sak 1 / 2 nan sak konkre pou chak sak nan vermiculite). Pile siman ou a ak yon longe kout nan #3 deye anba chak sak nan sant la ak yon kouto sevis piblik koupe tet la nan sak la nan sant la atrave laje a. Le ou leve rebel la epi we byen vit ak deye a ou gen 2 1 / 2 sache chita dwat.



Add youn (1) sak konple nan baz pisin vermiculite. Si ou itilize yon melanj gwo ak melanje 2 sache nan yon konsistans tan ka difisil yo kenbe.

Pa sou melanje. Kouri melanje 40 a 60 segonn pou fe pou evite klib nan melanj. not: si ou ap itilize yon melanj barik ou pral jwenn melanj la pi byen si ou bese barik la melanje osi ba ke posib san yo pa materyel la deplase soti pou materyel la tonbe soti nan tet la nan melanj la jan li ap vire. Si ou fe sa pi vit ke posib apre yo fin mete vemik la nan mixer a ou ka jwenn yon melanj bon nan mwens pase segonn 60.

Dump nan yon ba wou pou transpo nan pisin lan. Sa yo se enstriksyon melanje jeneral. Konsilte founise materyel ou pou pwosedi manifakti endividyel melanje ak kantite.

### **Trowing ak Melanje Konsey**

1. Asire ou melanje ou se pwop ak gratis nan debri.
2. Asire ou ke ou sevi ak melanj ki korek la ak menm chak fwa pou tout paket yo ki konsistan.
3. Tcheke melanj ou pou karakteristik vizyèl i.e. Fini melanje gen koule a gri nwa menm chak paket epi pa gen okenn materyel san limit vizib, klip oswa nwaj, elatriye.
4. Pa sou melanje, le pli vit ke melanj la se ki konsistan ak materyel san limit se pa vizib, li ta dwe soti nan melanje a.
5. Pou seksyon plonje, sevi ak yon melanj stiffer (fe sa le li sevi avek mwens dlo ak tan ki pi kout melanje.)
6. Pa enstale yon anba vemik sou yon jou le yon chans nan lapli se prévisent, oswa si lapli a espere anvan ka revetman an ka enstale.
7. Si substrate se twop sek oswa gen yon gwo pousantaj nan sab, mouye li desann byen anvan ou aplike melanj la.
8. Si melanje transmet nan pati anba a pisin vire soti yo dwe two mouye pou aplikasyon pou sifas plonje, trowel jiska pwen kote melanj la komanse glise tounen. Deplase twotwa yo epi aplike nan pwochen zon nan. Kontinye nan fason sa a alantou espwa a. Le ou retounen nan zon nan orijinal, vemikil la pral gen ase yo ki ap pemet aplikasyon nan yon dezyem "kou" sou tet premye a.
9. Sou jou tre cho le ou gen yo sevi ak plis dlo yo ka resevwa yon melanj ki konsistan, toujou komanse ak kantite lajan an nomal nan dlo epi ajoute dlo nan ti kantite (trimes pa galon) kite melanje vire yon koup vire. Yon fwa ou detemine kantite lajan an sipleman bezwen dis ogmante kantite dlo tout nan yon fwa sou paket la pwochen.
10. Nan zon kote tanperati live yo gout rapidman e souvan yo lekti sub-zewo, kek enstalate mete melanj lan sou yon may fil poul te ajoute pwoteksyon kont pwoteksyon nan lavni. Asire ou fil la pa gen kwen byen file protruding nan paske sa yo pral ponkture revetman an.
11. Baz pisin Vermiculite pa rekomande pou itilize nan kanal alantou pisin.

### Anba Fini Pwosed

Ka fini anba ka fet pa pwosesis swa from sale nan fen gwo twou san fon oswa gwo twou san fon nan fen twou san fon. Si ou chwazi fini nan fon fen pwofon, ekipaj la travay dwe kapab soti ak antre nan pisin lan san yo pa deranje zon yo fini. Pou objektif sa a, yon an bwa oswa aliminyom ekstansyon nechel ak yon 16 "x 36" tablo tache nan pati anba a ta dwe mete sou etaj gwo twou san fon (si yon nechel pa disponib itilize 2 ankadreman ajenou ak sote frog fason ou soti yo te fe atansyon leve ankadreman yo ajenou dwat ak ak anpil atansyon mete **desann.**) Sa a pral pemet ekipaj la travay yo monte soti nan pisin lan san yo pa deranje anba a fini. Melanje ka transpote soti nan melanje nan pisin le li sevi avek yon chez woulet, Le sa a, sevi ak yon 2x12 pou yon ranp (**yon 2x2** klou nan fen 2x12 la pou nan fen wou a trape kont pral ede kenbe wou a ak operate soti nan tonbe nan pisin lan) vide melanj sou miray pisin lan direktteman nan pati anba a pisin. Ekipaj la ka Le sa a, sevi ak yon pel plat pou plasman final la.

### Troweling anba a

Nou ap epaye baz la pisin vemikile, yon epese minimom de 1 1/2" pous dwe konseve nan tout. Gaye vemikile a soti ak yon pel plat nan seksyon 2 'x 6'. Sevi ak yon 30 "mayezyom darby mayezyom pou gaye ak plat vemikile a. Darby a pi fo nan mak la nan fini. Jwenn vemikile a kom plat yon posib pa travay darby a nan plizye direksyon diferan. Sevi ak la 16" Pisin trowel yo femen sifas la ak fini. (**pa sou trowel etaj la pisin** ap eseye jwenn li slick, ou selman bezwen retire mak trowel epi femen sifas la.) Seksyon sa a kounye a fini, ak yon lot ka komanse.

Nan baz la nan mi yo hopper, kreye yon de-an (2") ranpli oswa reyon. Sa a se fe pa mete vemikile nan baz la miray ak lonbraj ranpli a nan reyon apwopriye li yo ak yon bokal ve oswa lot obje sikile. Sa a ranpli ap bay yon glas fini nan revetman an nan baz la nan miray la pase ta yon ang baz byen file. Fe nan pwen sa a li pral pran estres nan revetman an. Yon troweler kalifye ka anjeneral fome de-pous la (2") ranpli ak selman yon trowel ak mag. Li enpotan pou fe pou evite kwen byen file oswa poch nan anba a pisin, kidonk evite zon pou pousye te kolekte apre pisin plen.

Kom pant fen gwo twou san fon yo fini ak anba Hopper se troweled, strings ak pins yo ta dwe retire nan pati anba a epi yo anile nan lis la vermiculite etenn. Fe atansyon nan trowel soti nenpot ne oswa **krom (voya boul vemik** soti nan do kwen nan sevyet) kom pwogre travay. Sa yo pral montre nan revetman an ak kliyan an pral panse yo se woch espesyalman nan mitan lannwit ak limye a sou si yo pa pran soti. Si se anba a chaje soti nan gwo twou san fon yo fon li pral tre difisil kenbe rums soti nan fini anba. Debri pa ka bale soti jiskaske anba geri. Pifo melanj vemikile yo pa pare yo mache sou pou omwen 48 edtan, retade ensilasyon revetman.

Le troweling pwal fon, kenbe grenad travay ak debri nan kwen final la nan hopper a. Trowel gwo twou san fon miray fen premye Le sa a, planche a alantou drenaj ak travay wout ou sou tablo a dader. Anvan soti pisin lan rale kaset la nan drenaj prensipal la kenbe holes yo vis pwop.

Mete de (2) fe fas a vis plak 1 / 2 fason desann nan drenaj la, opoze youn ak lot. Mete pisin lan ak anpil atansyon pou fe pou evite grenad ak doub leve soti nechel la ak pansyone nechel ak de (2) manm ekipaj youn sou chak bo nechel la.



### Pa nan 25

### Enstale liner a Vinyl

Premye etap la pou enstalasyon nan revetman an se siye desann mi yo pisin ak yon raj yo retire nenpot ki pousye oswa vemikile ki ka kole nan mi yo. Next, tepe jwenti yo pisin ant etap sa yo ak Spider Lye "Mouye" miray konkre ak kaset kadwi yo kreye yon sele le ak anpeche le soti nan ki ap flote nan jwenti miray pandan yo ap revetman an vakyom nan plas. Ta dwe pwolonje soti nan kwen anba a nan koupe desann nan kwen an tet nan materyel la anba vetikal. Li se tou rekomande tape kwen an deye nan kwen an kopye nan sou tet la nan panel la pisin amelyore sele le pou fitting revetman.



### Metod #1

Aprè te anba a vemikile te konplete, revetman an ta dwe woule soti sou te a, de preferans sou zeb, yo retire soley yo anbalaj. Si li se yon cho ekstrem oswa jou Sunny pa kite revetman an soti two lontan, li pral vin mou nan chale a epi yo pral detire two fasil. Le revetman an pare yo enstale, woule li moute sou yon pous kat (4") dyamet aliminyom tiyo aliminyom omwen twa fre (3') pi long pase laje a nan pisin lan. Woule revetman an sou tiyo a komanse nan fen gwo twou san fon an pou fen a fon se sou tet epi ou ka enstale revetman an komanse soti nan fon an nan fen pisin lan. Fe atansyon le woule soti revetman an pa ranmase nenpot fey, woch, twigs, oswa pousye sou anba a revetman. Kanpe 2x4 a sou kwen jis deye kopaj la pou fe pou evite poto revetman koube kopye a. Asire ou ke ou tape poto a kote li kontakte copping a si yo pa itilize 2x4 la. not: le li sevi avek yon tiyo san yo pa 2x4 a sipote pwa a nan liy la pa **rekomande**.

Mete woule a woule ak tiyo sou tet miray pisin lan nan dis pyebwa kidonk li pral dewoule soti nan fon twou san fon. Komansè enstalasyon nan sant la revetman aliyen nan revetman ak sant nan pisin. Dewoule revetman an epi mete kabrit la revetman nan revetman anba kopye a, atrave fen a ak desann bo yo nan repo a. Tcheke nan pwent sa a pou aliyman revetman apwopriye. Sa a ka fe pa konpare pozisyon nan kouryez yo kwen nan kwen an nan miray pisin lan. Readjust revetman nan pwent si sa nesese nan sant epi fe chak matche ak kwen. Kontinye desann chak bo nan direksyon fen gwo twou san fon an. Fe tre kafeul pa detire perimit liy pandan yo ap sentalan. Si se plis perimit ki nesese nan etap final nan enstalasyon, detire perimit revetman pandan yo ap enstalasyon. Si se plis perimter nesese nan etap final nan enstalasyon, detire revetman an sou kote yo nan pisin lan. Dewoule revetman nan poto jan sa nesese pandan yo ap idantifye.

Tcheke kwen yo fen gwo twou san fon pou aliyman. Si tout kwen yo byen aliyen ou yo pare yo vakyom revetman an plas.

### **Metod #2**

Sevi ak metod sa a pral mande pou tan enstalasyon siplemante. Apre enstalasyon vemikile epi si li se fem ase yo mache sou (anjeneral pa te pwochen jou), mete revetman nan fen fon, woule moute kom li soti nan katon an. Asire ou ke ou we soti nenpot debri ki ka nan pati anba a pisin.



Pozisyon revetman nan miray fon an ak dewoule sant nan pisin nan fen gwo twou san fon. Komansè enstalasyon nan fen a fon nan fen aliyman an pisin jan se nan Metod #1.

Toujou itilize ankadreman ajenou chak fwa mache sou etaj pisin frech fini. Mak pye yo che yo ranje apre yo fin pisin lan plen. Mak pye ki pa aparant kounye a, sote soti nan ou anba limye pisin.



not: Nan foto sa yo konsesyone a se le li sevi avek miray ki pa enkli nan pake a twou pisin. Li vini nan yon woulo 125 'epi si ou vle sevi ak kim ou ka tepe li ansanm kwen an tet. Sou jou van itilize kim flite taktik, li anjeneral pral pran 2 cans, espere sou tet la ak anba a nan panel la ak flite yon X dyagonal atrave panel la. Asire ou ke ou koupe kim nan alantou skimmer a, retounen ak limye a. Si ou pa, li pral lakoz nan fuit nan kim la deye revetman an.



### Vakyom revetman nan plas

Asire ou ke revetman korekteman aliyen nan pisin lan anvan ou komanse. Apre konple enstitisyon revetman, prepare yo vakyom revetman an an plas ak de (2) vakyom kalite komesyal oswa vaksen devwa lou.

Tape yon vakyom moun ant revetman ak miray panel nan repo a ak yon lot moun ki sou bo opoze a nan kase a. Si pi pito, yon sel moun ka kouri nan ouveti skimmer la. Asire ou ke ou sele tout koule le ak kaset kanal. Kote ki bezwen sele yo anpeche fwit le yo se: si yon seksyon etap se yo dwe itilize, enstale kote figi a etap le ou se asire ou ke tout kwen



yo byen aliyen ak revetman an se wrinkle gratis. Mete tablo a plonje oswa yon plank 2x12 ki gen kwen yo kanpe kode oswa ranpli awondi ak yon rap bwa ak pozisyon sou planche a sere kont etap la epi mete sak 2 sab sou tablo a. Si ou pa pran prekosyon sa a ka rezilta nan detire twop nan revetman an le se pisin nan plen ak fos la pral rale revetman an soti nan anba plas la anba ak fuit pral rezilta.

### **Si vakyom pa retire le deye chek la revetman!**

1. Jwenti ant etap ak miray (yo ta dwe te frape anvan liy te tonbe);
2. Retounen ekipman inlet oswa nan fen tiyo a yo dwe kondui tape;
3. Skimmer plonbri liy te tape le sere;
4. Alantou twou vakyom vakyom sou tet kouveti skimmer. Kaset kaset alantou kolye a ekstansyon nan skimmer a ak kaset





atrave kaset la kouvete ak trim kaset nan kwen an deyo nan kouvete a skimmer. Kite bouch la te ate jiskaske ou te vide pil la.;

5. Konduit limye dwe tape oswa pil bwat si enstale;
6. Tape fini nan nenpot plonbaj ki ta ka deja dwe enstale. Si plonbri te kouri nan filtre a, tepe po a backwash.

Nan pwen sa a de (2) oswa twa (3) nan ekipaj la ta dwe pozisyon tet yo deye miray la fen fon nan 24 nan zon nan fouye, pandan yo ap yon lot manm ekipaj prepare yo vire sou vakyom yo. Ekip la deye miray la fen fon ka rive jwenn nan pisin lan ak baskile revetman an tou pre koule a nan pati anba a nan miray la. Yo ta dwe dis rale revetman an anwo tet miray la epi kenbe li anplas. Vire vakyom yo sou ak kenbe revetman an nan pozisyon rale. Sa a pral trase revet la moute nan fen a fon jiskaske fen a gwo twou san fon ekipe pa aspirate a nan vakyom yo. Pwosedi sa a pral minimize detire twop nan revetman an nan fen a gwo twou san fon.

Kom presyon an vakyom ogmante deye revetman an, li pral vin de pli zan pli difisil yo kenbe revetman an nan pozisyon an rale. Le gen ase vakyom yo kenbe revetman an nan glisman tounen nan fen a gwo twou san fon, lage revetman an dousman. Kenbe revetman an nan kwen fon an fen le li sevi avek sak sab si sa nesese.



**not: Sache filtre ou dousman mete kont miray la nan kwen opoze yo pral retire pi fo nan ondilasyon yo nan sant la nan pisin lan. Pa enkyete sou vis prensipal yo pa pral jete revetman an tout ajisteman yo fe tou dousman.**

**Egzamine revetman an nan tout direksyon.**

Gade si se revetman an chita korekteman nan pati anba a nan pisin lan oswa si li bezwen repozisyon. Fe ajisteman kote sa nesese (si sa posib pandan yo ap vakyom yo rete kouri) pa rale revetman an nan plas. Anvan ou ranpli pisin lan, tout pliye oswa wrinkles dwe rale soti plat. Li

ka nesese yo femen vakyom ak repozisyon revetman an jan sa nesese. **Nenpot ki ekri** apre etap sa a ap rete pou tout tan.

Apre byen pwezante revetman an, komanse ranpli pisin lan ak dlo pandan yo ap vakyom yo toujou **kouri**. Si ou ap itilize jaden chwa pou ranpli pisin lan, ranpli hopper a ak kek pous dlo epi mete fen a nan sa yo sou pati anba a nan hopret la. (egzamine sa ki fini yo asire ou ke pa gen okenn kwen byen file pral domaje revetman an.) Apre sis (6) a uit (8) pous dlo te plen fen a gwo twou san fon, femen sous dlo ak enstale gaz prensipal drenaj ak kote figi pandan yo ap anba dlo.



### Enstalasyon nan prensipal drenaj figi Plak

Si materyel anba se toujou mou nan etap sa a yon nechel ak tablo jan sa dekri nan "Pwosedri Fini Anba", yo ta dwe adapte yo pou fe pou evite mak pye nan pati anba a. Fe tre atansyon nan kwen byen file sou tablo a ki ta ka piki revetman **an! Kontinye jan sa a:**



1. Tre prick ak anpil atansyon ak sevis piblik kouto revetman an (sou 1 / 8" klizyon) nan sant la nan tet yo nan vis yo deja enstale ak le li sevi avek pous ou pouse desann ak detire revetman an sou tet la nan tout vis yo. Retounen vis soti nan revey vinil ak byen vit pozisyon gasket ak figi plak sou sevo prensipal la epi ranplase vis yo nan ko prensipal la drenaj.
2. Sere vis sere ak byen nan yon sekans kwa-model.  
**ATANSYON: Pa pi sere, vis pral kraze.**
3. Apre konpletman enstale plak figi, vwayaj vinil soti nan anndan plak prensipal drenaj ak yon kouto sevis piblik byen file.
4. Avek de vis ki rete yo, enstale anti-vortex prensipal kouvete a prensipal. not: sa a se tre enpotan kom yon mezi sekirite paske le ponp pisin lan se sou prensipal aksyon an vortex san yo pa sa a kouvete ka tre danjere. **Pa janm sevi ak pisin** sa a ta dwe kouvete sa a kase oswa manke.



Kontinye ranpli pisin ak dlo. Li ka nesese yo retire kek ongle pandan operasyon an ranpli. Wrinkles dwe retire anvan yo kouvri ak plis pase de pous dlo. Si wrinkles rete, ponpe dlo a deyo. Retire wrinkles yo epi raple pisin lan. Evite sa a koute che ak tan konsome ere pa retire wrinkles anvan yo kouvri ak dlo oswa itilize yon pluger klozet dlo. (gade direksyon anba a)



Le sou sis pous (6") maksimom dlo a se nan fen a fon, femen vakyom ak retire sa ki soti nan revetman an. Yon fwa vakyom yo retire, kontinye ranpli pisin lan jiska limye a. Si ou pa gen yon limye ranpli jiska 2" anba a ekipman retounen ki pi ba a. Si ou enstale plak yo figi anvan dlo a se jiska yo revetman an ap lonje epi kite yon ponpye anwo plak la figi oswa vin pi mal anko rale soti nan anba fasplate a ak fwi dlo ant revetman an ak miray la.

**remak: Vakyom dwe rete kouri jouk dlo a se nan fen a fon oswa ekriven ap devlope. Ta dwe yon ti ekriven dwe obseve anba dlo anba dlo ou ka itilize yon pluger twalet epi mete li 'sou 2 oswa 3" soti nan barik la ak mosyon tranbleman leve, li desann ak dousman bo nan direksyon pou miray bo ki pi pre a travay la bo ekri soti. Repete pwosedi sa a kom anpil fwa jan sa nesese ekri an ap jwenn pi piti chak fwa ak pa tan an ou jwenn nan miray la wrinkle a anjeneral ale.**

### **Konplete Pisin lan ak yon Hydrant Ponpye oswa kamyon Tanker**

Si pisin lan dwe plen soti nan yon sous presyon ki wo nan dlo, tankou yon hydrant dife oswa kamyon tanker, ranpli hopper a ak de pye (2') nan dlo ki soti nan yon jaden chwa anvan segonde presyon sous la vire sou. Direk dlo a soti nan sous sa a nan hopper a pasyelman plen. Pwosedi sa a ta dwe swiv paske dlo ki soti nan yon sous presyon segonde, si pemet yo frape kote yo hopper oswa tou de direktman, ka fe yon enpresyon nan vetikil la frechman vide anba revetman an ak deranje yon



lot jan lis anba pisin. Toujou flush sous dlo a pou kek minit lwen zon nan pisin anvan ou ranpli pisin lan. Tis retire nenpot ki sediman akimile ki ka nan liy yo hydran dlo.

**not: Le ou komanse depoze ak selman 2 ' nan dlo nan hopper a pisin, sevi ak yon plant 2x10 ak sa yo ki garanti nan plank la pa mete yon klou peni 20 sou tou de bo nan kaset la ak kanal kod oswa brasle alantou plank la ak sa yo byen.**

**Sipo anba plank la kote li travese kopaj la pou fe pou evite koube oswa domaje sipote pyes la. Yon ti moso nan 2x4 sou kwen deye sak yo oswa sab ap travay byen. Mete yon pwa kontwa nan fen plank la pou li pa tonbe pi devan nan pisin lan.**

### Enstalasyon nan Limye Nichless limye bracket

- 1 Prick revetman an nan sant la nan tet la monte epi retire boulon yo monte.
- 2 Mete espasyal la wonn plastik monte ak pwotriz yo fe fas a soti (nan direksyon pou pisin lan) ak bracket a aliye sou twou yo ak sere byen sere nan fikse a seramik.
- 3 Ou dwe tache fil ki baze sou twal la ki monte sou kwen anwo men goch nan bracket a aliye ak kouri nan bwat la pil.
- 4 Vlope yon longe kod jiska yon maksimom de pye 6 (6') lontan sou do a nan asanble a limye. Van yon maksimom de 2 3 / 4 vlope nan kod pou ke denye vlope a sispann nan tet la nan limye a. Sa a kod anlplis pemet ou pote limye a soti nan pisin lan enstale yon nouvo lanp ak pou sevi sou pil la.  
Kite 2" oswa 3" Nan kod slack nan tet la pou limye a ka tiped soti pou retire.
5. Pran swen kod ki rete ansanm ak yon fil #8 te atrave mwaye a monte nan bwat la pil oswa chanje ak koupe kod kite yon pye nan kod siplemante pou elektrisyen an yo travay avek yo. Mete limye rebo sou pin sou anba a nan bracket a limye monte ak lapres limye an sekirite. Tache limye a nan tet ak vis la kaptif.



### Enstalasyon nan Plak Niche limye

Kom dlo a rive nan apepre de pous (2") nan pati anba a nan ouveti a limye kontinye jan sa a enstale plak Tanporeman nich.

1. Retire plak yo deja enstale vis plak pa pese revetman an nan tet la vis ak ranvese vis yo soti nan twou yo.
2. Aliman figi plak yo te asire ou ke li se dwa moute. Gade nan enstriksyon manifakti a. Mete vis nan fe fas a plak nan twou revetman, ak pasyelman sere.
3. Mete vis ki rete yo, pese revetman an ak sere chak nan yon sekans model kwa. Tcheke tout vis pou sere yon sel denye fwa.
4. Koupe revetman ansanm andedan kwen nan plak figi.



5. Asire ou ke se kwiv oswa PVC konduit enstale nan yon pwen omwen 12" pi wo a ekipman an pisin anvan ou kontinye ranpli pisin lan oswa yon debode ap rezilta.

Konsilte aktyel **Labook Nasyonal Elektrik** pou kondisyon espesifik sou enstalasyon ak plasman nan bwat la junction.

### **Etap Seksyon Fe fas a Plak**

Pou enstalasyon nan seksyon etap fe fas a plak tanpri al gade nan enstriksyon manifakti endividyel la. Li rekomande ke seksyon etap yo dwe sele ak kaset deye revetman an pandan vakyom anons ranpli. Le nivo dlo a rive nan sis pous (6") anba a anba a nan plak la figi, plak la figi dwe enstale anvan yo kontinye ranpli pisin lan. Se tablo a plonje yo te itilize yo kenbe revetman an moute sere kont etap la pandan yo ap pisin lan ap ranpli. Kom nivo a dlo gwo twou san fon jwenn pi wo si tablo a komanse soti nan etap la ajoute 2 oswa sache 3 nan sab filtre ou sou tablo a.



### Enstalasyon nan Inlet Fitting Plak figi

Le dlo a pepre de pous (2") anba a inlet, kontinye jan sa a enstale plak yo figi enstale plak figi yo.

1. Prick tet la nan vis yo epi retire deja enstale vis plak.
2. Pozisyon figi plak ak re-enstale vis yo.
3. Sere tout vis nan sekans model kwa.
4. Koupe revetman andedan figi plak.



### Enstalasyon nan Skimmer fas plak

Pemet dlo yo rive jwenn nan youn nan de pous (1 - 2") nan anba nan ouvete skimmer. Kontinye jan sa a enstale plak la figi skimmer.

1. Retire deja enstale vis plak.
2. Pozisyon figi plak ak gasket Le sa a, re-enstale vis yo nan chak kwen.
3. Mete vis ki rete yo ak sere sere nan yon sekans model kwa.
4. Koupe revetman andedan figi plak.

### **Avetisman**

Enstriksyon sa yo te konpile tou senpleman ede enstale a nan ofri enfomasyon jeneral yo enstale pisin le li sevi avek Spider Tie "Lwes" konkre sistem pisin fome. **Spider Tie aksepte pa gen responsablite** konsenan pwosesis la enstalasyon.

Gen two anpil varyab ki egziste sou yon pwoje ki fe li difisil yo adrese tout nan yo nan yon seri enstriksyon ekri. Li se toujou rekomande yo konsilte yon "pwofesyonel ki gen lisans kontrakte pisin" anvan ou antreprann yon pwoje nan nati sa a. Toujou refere a ajans bilding lokal ou a epi jwenn nan pemi ki apwopriye epi swiv pratik bilding espesifye yo.

Konsilte konpayi sevis piblik lokal ou anvan yo komanse. Toujou swiv "san danje" pratik ki ap travay.

Spider Lyen selman garanti pwodwi "Spider" pwodwi a. Spider Tie pa pral responsab pou pefomans nan bon jan kalite nan nenpot ki lot materyel oswa pwodwi yo itilize nan pwosesis la bilding tout antye. Ou pral bezwen kontakte envante yo nan sa yo materyel lot ak pwodwi yo ta dwe yon pwoblem leve.

Spider Lyen yo ta dwe estoke soti nan move tan an nan yon kote sek fre. Pa sevi ak lyen Spider si yo te kite deyo ak san pwoteksyon. Pwolonje ekspoze a direk soley oswa frizing tanperati yo ka afekte pefomans Spider Lyen Spider Ta dwe gen yon reta pwolonje fini pisin lan yon fwa yo te enstale Lyen Spider yo ak miray la konkre te vide, li pral vin nesese pwoteje flanj la vis ekspoze soti nan limye soley la direk ak move tan piman bouk.

Spider Tie "Sek" ak Spider Tie "Kriye" yo te fomile pou aplikasyon pou diferan ak rezon. Toujou refere a rekomandasyon manifakti a konsenan itilize ak pratik aplikasyon. Spider Tie pa pral garanti pwodwi si yo itilize deyo aplikasyon espesifye li yo.

[www.spidertie.com/](http://www.spidertie.com/) / [www.spidertiewet.com](http://www.spidertiewet.com/) / [info@spidertie.com](mailto:info@spidertie.com)

Spider Tie, P.O. Box 309, Bay, Utah 84332 / (866)752-3950 / (435)752-3950