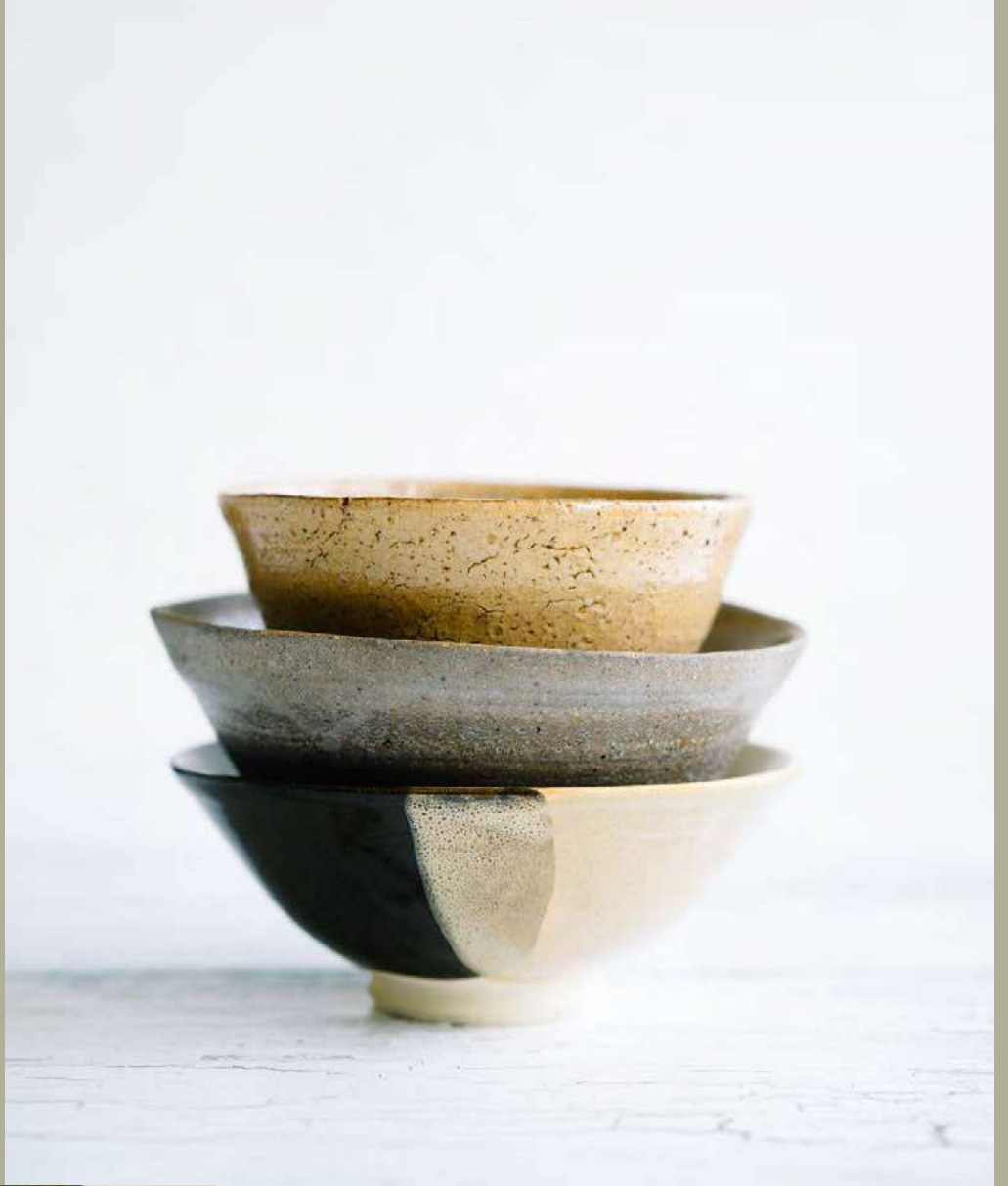


Special Selection



www.shiso.global

Japanese Ceramics

This handmade product is ideal for decorating your home. And also ideal for gifts or souvenirs for any occasion.

VIEW CATALOG



和食器単品

Japanese Tableware

- 004 大鉢・盛鉢
Large/Medium bowl
- 040 刺身・千代口・向付
Sashimi bowl with Soy sauce dish
- 079 小鉢
Small bowl
- 116 小附・珍味
Tiny bowl・Mini dish for appetizer
- 146 松花堂・蓋向・円菓子碗・煮物碗
Shokado bento dish・Lidded bowl (for Kaiseki cuisine)
- 166 むし碗・土瓶むし
Lidded bowl for steamed dish・Earthen teapot for steam-boiled broth and food
- 176 有田／萬古焼大皿
Large plate(Aritayaki/Bankoyaki)
- 180 盛皿・丸皿・長角皿・角皿・細長皿・変型皿(特大・大・中)
Large plate(Round, Rectangle, Square, Long (L・M) and Deformation)
- 216 天皿・呑水・取鉢
Tempura plate・Small bowl for tempura sauce
- 224 丸皿・正角皿・変形皿・長皿(中・小)・突出皿(大・中・小)・楕円皿
Round, Square, Deformation, Long (S・M), Appetizer (S・M・L) and Oval plate
- 282 長角皿(中)・焼物皿・半月皿・串皿・のり皿
Rectangle plate (M)・Rectangle plate for grilled fish・Semicircle plate・Rectangle plate for skewer cuisine
- 314 取皿・フルーツ皿・小皿・手塩皿
Small plate・Small dish
- 342 焼酎サーバー・フリーカップ・焼酎カップ・ロックカップ
Shochu liquor server・Tumbler・Sake cup・Beer cup・Shochu cup
- 356 酒器
Sake goods
- 368 卓上小物・蓋物・カメ・すり鉢・灰皿
Tabletop accessories・Small lidded box・Jar・Earthenware mortar・Ashtray
- 384 そば用品・薬味皿・麺皿・そば丼・シリーズ丼
Soba set・Divided plate・Noodle, Soba and Udon bowl
- 402 多用丼・蓋丼
Multi-purpose Donburi bowl・Lidded Donburi bowl
- 427 大茶・茶漬・ライス丼・飯器・ゆったり碗・抹茶碗・茶碗・箸置
Rice bowl with woodn lid・Small bowl for greentea, Rice and dessert・Matcha tea bowl・Rice bowl・Chopstick rest
- 454 湯呑・煎茶
Cup for Japanese tea
- 474 土瓶・急須・ポット
Teapot for Japanese tea・Teapot
- 486 有田焼逸品
Arita ware
- 494 和陶オープン
Japanese tableware (open stock)

土鍋関連

Pot-related

- 545 特選土鍋
Japanese hot pot (Shigarakiyaki/Aritayaki)
- 548 土鍋オープン
Japanese hot pot (open stock)(Bankoyaki)
- 549 土鍋(萬古焼)
Japanese hot pot (Bankoyaki)
- 553 土鍋・むし鍋・多機能鍋・スッポン鍋・陶板等
Japanese steamer・Multi-purpose Japanese hot pot・
Shallow hot pot・Ceramic pan
- 558 汁次・アラ入
Japanese hot pot supplies (soup pot・serving spoon)
- 560 ごはん鍋・行平・雑炊鍋・小鍋・会席鍋・陶板
Rice cooking pot・Mixed porridge hot pot・Small hot pot・
Tajine pot・Ceramic pan
- 570 アルミ鍋・コンロ
Aluminum pot・Tabletop stove
- 572 韓国鍋・用品
Korean hot pot・Supplies
- 576 コンロ・網・敷板
Tabletop stove・Earthenware stove・Wire mesh・Pot stand

もだんコントラスト

Modern contrast

- 578 もだんコントラスト
Modern contrast
- 640 洋陶オープン
Western tableware (open stock)

洋食器単品

Western Tableware

- 708 耐熱調理器(直火)
Fireproof ware
- 710 베이킹・スフレ・グラタン・スープ
Baker・Souffle・Gratin ware・Soup mug
- 714 コーヒー
Coffee cup and saucer
- 726 マグカップ
Mug
- 737 洋陶卓上品・ポットetc
Western tableware accessories・Teapot・Sugar jar
- 740 陶スプーン・カトラリー
Cutlery
- 742 中華オープン
Chinese tableware (open stock)

中華食器単品

Chinese Tableware

- 776 中華丼・セイロ
Ramen bowl・Bamboo steamer
- 787 中華食器・中華レンゲ
Chinese tableware accessories・Chinese soup spoon

関連商品

Related product

- 790 グラスウエア
Glass ware
- 798 コップ・アクリルコップ・その他
Cup・Acryl cup,etc.
- 800 バイオマス食器
Biomass tableware
- 804 越前漆器
Echizen lacquerware
- 842 木曽木製品・PBT樹脂箸・スノコ・木台トレイ
Kiso wooden products・Washable chopsticks・
Wooden stand tray
- 853 厨房用品
Kitchen supplies
- 865 信楽焼
Shigaraki figurines,vase,unbrella stand,Tukubai and Ceramic lantern
- 869 日本美術品・花瓶
Japanese artworks・Flower vase
- 871 招き猫・縁起
Beckoning cat・Figurines
- 876 神仏具
Ritual article・Buddhist altar fittings





00401-669 焼ペードロ16.0小判鉢(信楽焼)
13,000円 5入(48×30×6.5cm)
00402-669 焼ペードロ13.0小判鉢(信楽焼)
8,000円 10入(39×23.5×6cm)
00403-669 焼ペードロ10.0小判鉢(信楽焼)
6,000円 12入(30×18×5cm)



00404-669 青ガラス15.3角ソリ鉢(信楽焼)
16,500円 6入(47×28×17cm)



00405-669 金彩たわみ14.0鉢(信楽焼)
31,600円 6入(42.5×36.5×12cm)
00406-669 金彩たわみ鉢(信楽焼)
12,000円 10入(36×27.5×11cm)



00407-669 緑釉13.7皿鉢(信楽焼)
31,600円 6入(41×10cm)
00408-669 緑釉11.0皿鉢(信楽焼)
11,800円 8入(35×7cm)



00409-669 コゲ窯変13.3大鉢(信楽焼)
14,500円 6入(40×10cm)
00410-669 コゲ窯変11.5大鉢(信楽焼)
7,200円 8入(35×8.5cm)



00411-669 灰釉粉引13.0変型鉢(信楽焼)
15,000円 5入(40×37.5×10cm)
00412-669 灰釉粉引11.0変型大鉢(信楽焼)
10,500円 8入(33×31×8.5cm)



00413-669 黒窯変13.0変型大鉢(信楽焼)
15,000円 6入(40×37.5×10cm)
00414-669 黒窯変11.0変型大鉢(信楽焼)
10,000円 10入(33×30×8.5cm)



00415-669 火色灰釉吹13.0大鉢(信楽焼)
15,000円 6入(39×8.5cm)
00416-669 火色灰釉吹11.0大鉢(信楽焼)
10,000円 10入(33×8cm)



00417-669 古窯13.0大鉢(信楽焼)
15,000円 6入(38×36×10cm)
00418-669 古窯11.0大鉢(信楽焼)
10,000円 10入(32×30×8cm)



00419-669 炭化12.0ひねり大鉢(信楽焼)
18,000円 6入(37×10.5cm)
00420-669 炭化10.0ひねり大鉢(信楽焼)
13,500円 10入(31×8cm)



00421-669 マリンブルー12.0丸鉢
13,200円 (37×9.5cm)



00422-149 金結晶くし目たわみ鉢
12,800円 8入(36×34×9cm)

大鉢
盛鉢

(P.4~39)

刺身
向付

(P.40~78)

小鉢

(P.79~115)

小附
珍味
松花堂

(P.116~153)

蓋向
むし碗

(P.154~173)

土瓶むし

(P.174~175)

有田大皿
萬古大皿
盛皿

(P.176~181)

丸皿(大)
長角皿(特大)

(P.182~189)

角皿(大)

(P.190~191)

細長皿(特大)

(P.192~195)

長角皿(大)
変形皿(大)

(P.196~201)

丸皿(中)

(P.202~215)

天皿
香水

(P.216~223)

丸皿(小)

(P.224~235)

正角皿
(中)

(P.236~239)

正角皿(小)
変形皿(小)

(P.240~249)

長皿(中)
突出皿

(P.250~273)

楕円皿
長角皿
(中)

(P.274~289)

焼物皿
串皿

(P.290~313)

取皿
フルーツ皿

(P.314~331)

小皿

(P.332~341)



00501-179 錆軸ヒワ流渦彫11.0盛皿
8,400円 10入 (35.2×27.5×8.2cm)



00502-179 炭火土ボタモチたわみ大鉢
13,500円 8入 (34×35.5×9cm)



00503-309 紺青尺大鉢
17,600円 5入 (32.5×8.5cm)



00504-669 炭化窯変11.0大鉢(信楽焼)
11,000円 8入 (33.5×11.5cm)



00506-669 トルコ青11.0丸鉢(信楽焼)
11,250円 10入 (33.5×6.5cm)



00507-029 備前風石目10.0深皿
5,400円 15入 (32×5.5cm)



00508-309 炭化土たわみ盛鉢
12,000円 8入 (32×28.5×10.4cm)



00509-179 織部幾何紋片口10.0鉢
9,200円 10入 (31.4×30.8×9.4cm)



00510-279 吹あそび石目尺盛鉢
7,000円 10入 (31.3×6cm)



00511-029 魁大鉢
15,000円 10入 (31×9cm)



00512-179 黒織部幾何紋片口10.0鉢
9,200円 10入 (31×30.5×9.4cm)



00513-669 マリンブルー10.0ボール
17,600円 (30.5×13cm)

Large bowl

Sashimi bowl

Small bowl

Tiny bowl
Shokado
bento

Lidded bowl

Lidded bowl for
Steamed
dish

Large plate

Round/
long plate
(large)

Square
plate
(large)

Long
plate
(large)

Rectangle/
Appetizer
plate
(large)

Round
plate
(middle)

Tempura
plate
Small
bowl

Round
plate
(small)

Square
plate
(middle)

Square/
Appetizer
plate
(small)

Long plate
(middle)
Appetizer
plate

Rectangle/
Appetizer
plate
(middle)

Plate

Small
plate

Small
plate



00601-179 雲錦大鉢
21,360円 10入 (30.7×8.5cm)



00602-179 織部古木大鉢
16,500円 (31×27×11cm)



00603-669 天目11.5大鉢
14,500円 (34.5×10cm)



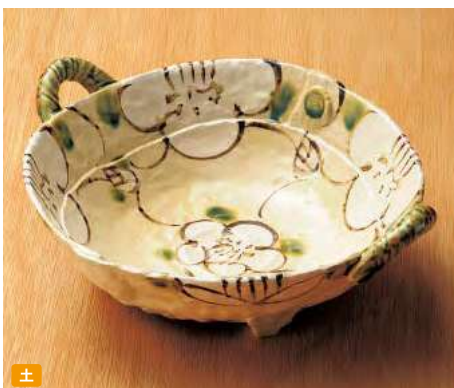
00604-259 桜うのふ反高台尺1并
13,000円 10入 (31×11cm)



00605-259 青うのふ反高台尺1并
13,000円 10入 (31×11cm)



00606-029 石目粉引サビ浜尺高台鉢
8,200円 10入 (31×9cm)



00607-179 格子花手付鉢
6,500円 12入 (31×26×11cm)



00608-279 吹雪石目リム尺鉢
6,400円 15入 (31×8.8cm)



00609-109 刷毛目大輪菊10.0反并
7,800円 17入 (30.5×9.5cm)
00610-109 刷毛目大輪菊9.0反并
6,100円 23入 (27×9cm)



00611-179 東風リム尺并
6,200円 20入 (31×9cm)



00612-029 備前風10.0切立盛鉢
5,700円 10入 (31×6cm)



00613-519 た乙唐草両手付大鉢
5,300円 12入 (30.5×26×9.5cm)
00614-579 女口唐草手付鉢(小)
3,800円 30入 (26.5×21.6×7cm)



00701-309 白釉尺大鉢
17,600円 5入 (32.5×8.5cm)



00702-669 古信楽11.0大鉢(信楽焼)
17,000円 10入 (32×7cm)



00703-669 黒釉10.0櫛目角鉢(信楽焼)
13,500円 10入 (30×30×10.7cm)



00704-669 灰釉粉引たわみ8.3大鉢
12,500円 (25.5×24×8cm)



00705-669 白化粧ぼかし三ツ足大鉢(信楽焼)
9,020円 15入 (30×6.5cm)



00706-149 織部錆絵10.0大鉢
7,700円 10入 (30.5×29.5×7.5cm)



00707-109 織部間取10.0盛鉢
7,600円 15入 (30×8cm)



00708-479 黒伊賀十草流10.0大鉢
7,500円 10入 (30×7.8cm)



00709-659 青釉10号盛鉢(萬古焼)
6,200円 10入 (30×8.5cm)
00710-659 青釉8号盛鉢(萬古焼)
3,100円 20入 (24×7cm)



00711-299 た乙唐草両手付鉢
5,500円 15入 (30.5×25×7.8cm)



00712-659 萩風めん鉢10号(萬古焼)
5,000円 12入 (29.7×7.8cm)
00713-659 萩風めん鉢8号(萬古焼)
2,800円 20入 (24.5×6.5cm)



00714-659 青地10号盛鉢(萬古焼)
3,400円 12入 (30×6cm)

Large bowl

Sashimi bowl

Small bowl

Tiny bowl
Shokado bento

Lidded bowl

Lidded bowl for
Steamed dish

Large plate

Round/
long plate (large)

Square plate (large)

Long plate (large)

Rectangle/
Appetizer plate (large)

Round plate (middle)

Tempura plate
Small bowl

Round plate (small)

Square plate (middle)

Square/
Appetizer plate (small)

Long plate (middle)
Appetizer plate

Rectangle/
Appetizer plate (middle)

Plate

Small plate

Small plate



00801-179 白唐津織部片口9寸鉢
12,000円 8入 (29.5×11.5cm)



00802-149 黒尺鉢
9,000円 8入 (29.5×13cm)



00803-149 織部尺鉢
9,000円 8入 (29.5×13cm)



00804-179 鉄三彩尺両手付鉢
6,000円 10入 (29.5×25.5×10.5cm)



00805-259 安南大鉢
6,400円 20入 (29×8cm)



00806-649 琥珀10号盛鉢(萬古焼)
6,200円 12入 (29.5×8.5cm)
00807-649 琥珀8号盛鉢(萬古焼)
3,100円 20入 (24×6.8cm)



00808-659 金彩10号盛鉢(萬古焼)
5,800円 10入 (29.5×6.5cm)
00809-659 金彩7号盛鉢(萬古焼)
2,700円 20入 (21×4.2cm)



00810-659 清流10号盛鉢(萬古焼)
5,800円 10入 (29.5×6.5cm)



00811-649 黒吹き麦10号めん鉢(萬古焼)
5,000円 12入 (29.6×7.6cm)
00812-649 黒吹き麦8号めん鉢(萬古焼)
2,800円 20入 (24.3×6.7cm)



00813-059 黒影9.5寸浅鉢
2,100円 20入 (29.5×6cm)



00814-179 粉吹清流9.5ミツワ盛皿
1,980円 (29×6cm)



00815-179 鳴門9.5ミツワ盛皿
1,980円 (29×6cm)

土

大鉢
盛鉢
(P.4~39)刺身
向付
(P.40~78)小鉢
(P.79~115)小附
珍味
松花堂
(P.116~153)蓋向
むし碗
(P.154~173)土瓶むし
(P.174~175)有田大皿
萬古大皿
盛皿
(P.176~181)丸皿(大)
長角皿(特大)
(P.182~189)角皿(大)
(P.190~191)細長皿(特大)
(P.192~195)長角皿(大)
変形皿(大)
(P.196~201)丸皿(中)
(P.202~215)天皿
香水
(P.216~223)丸皿(小)
(P.224~235)正角皿
(中)
(P.236~239)正角皿(小)
変形皿(小)
(P.240~249)長皿(中)
突出皿
(P.250~273)楕円皿
長角皿
(中)
(P.274~289)焼物皿
串皿
(P.290~313)取皿
フルーツ皿
(P.314~331)小皿
(P.332~341)



00901-029 雲錦8.0鉢
7,600円 16入 (24.7×7.8cm)



00902-109 刷毛目大輪菊9.0鉢
5,900円 21入 (27×7cm)



00903-559 藍染9.0丸皿
6,100円 15入 (28×3.5cm)



00904-579 カラメル 8.0鉢
2,300円 20入 (26.2×6.2cm)



00905-179 東風8.0ボール
3,000円 20入 (25.3×8cm)
00906-179 東風6.5ボール
1,700円 30入 (19.5×7.5cm)
00907-179 東風5.5ボール
850円 40入 (17.2×6cm)



00908-319 明世荒刷毛9.5盛皿
2,250円 20入 (28.8×5.4cm)



00909-029 桃山9.5盛皿
2,100円 10入 (28.5×5.8cm)



00910-179 早瀬(黒)9.5ミツワ盛皿
1,980円 (29×6cm)



00911-179 青海波9.5ミツワ皿
2,300円 20入 (28.8×6cm)



00912-179 黒真珠9.5ミツワ盛皿
1,980円 20入 (29×6cm)



00913-179 早瀬白雪9.5ミツワ盛皿
1,980円 20入 (29×6cm)



00914-579 白湧水掬り9.5盛鉢
1,980円 15入 (28.8×6cm)

Large bowl

Sashimi bowl

Small bowl

Tiny bowl
Shokado
bento

Lidded bowl

Lidded bowl for
Steamed dish

Large plate

Round/
long plate
(large)

Square plate
(large)

Long plate
(large)

Rectangle/
Appetizer plate
(large)

Round plate
(middle)

Tempura plate
Small bowl

Round plate
(small)

Square plate
(middle)

Square/
Appetizer plate
(small)

Long plate
(middle)
Appetizer plate

Rectangle/
Appetizer plate
(middle)

Plate

Small plate

Small plate



01001-179 ゆず黒玉淵9寸大盛井
11,000円 8入 (27.8×11.3cm)



01002-189 赤絵間取9.0盛鉢
8,800円 10入 (27.5×27.5×7cm)



01003-179 織部刺先片口浅口大鉢
6,800円 12入 (29×24.8×7.5cm)



01004-109 黄瀬戸織部チヨボ9.0平鉢
5,500円 16入 (27.5×8.5cm)



01005-579 赤絵椿天目9寸鉢
5,600円 12入 (27.5×26×9cm)
01006-579 赤絵椿天目7寸鉢
2,700円 24入 (21.5×20.8×6cm)



01007-179 織部三つ仕切9.0鉢
4,500円 20入 (27.4×25×4.5cm)



01008-469 金結晶両上がり9.5寸鉢
4,200円 20入 (29×24×7.7cm)



01009-469 炭化土粉引両上がり9.5寸鉢
4,200円 16入 (29×24×7.7cm)



01010-149 紅柚子天目両上り9.5鉢
4,150円 15入 (29.3×24.3×8.1cm)



01011-479 乱十草9.5大鉢
3,000円 12入 (28.5×7.5cm)



01012-579 白湧水メタ9.5鉢
2,950円 15入 (28.2×7.7cm)



01013-649 白地うず潮三ツ切オードブル(萬古焼)
2,600円 16入 (27.8×25.7×5.3cm)



01014-649 白地うず潮9号盛鉢(萬古焼)
2,500円 16入 (27.5×24.2×7.3cm)
01015-649 白地うず潮8号盛鉢(萬古焼)
1,850円 26入 (25×22.3×5.5cm)



01016-179 織部9.0盛鉢
2,000円 20入 (28.7×7.7cm)



01017-059 櫛鏝9.0盛鉢
1,950円 18入 (28×7.7cm)

大鉢
盛鉢
(P.4~39)刺身
向付
(P.40~78)小鉢
(P.79~115)小附
珍味
松花堂
(P.116~153)蓋向
むし碗
(P.154~173)土瓶むし
(P.174~175)有田大皿
萬古大皿
盛皿
(P.176~181)丸皿(大)
長角皿(特大)
(P.182~189)角皿(大)
(P.190~191)細長皿(特大)
(P.192~195)長角皿(大)
変形皿(大)
(P.196~201)丸皿(中)
(P.202~215)天皿
呑水
(P.216~223)丸皿(小)
(P.224~235)正角皿
(中)
(P.236~239)正角皿(小)
変形皿(小)
(P.240~249)長皿(中)
突出皿
(P.250~273)楕円皿
長角皿
(中)
(P.274~289)焼物皿
串皿
(P.290~313)取皿
フルーツ皿
(P.314~331)小皿
(P.332~341)



01101-669 マリンブルー9.0ボール
13,750円 (27×11cm)



01102-179 織部福寿盛鉢
8,000円 15入 (26.8×25.8×5cm)



01103-109 ゆず黒流し9.0ひねり浅鉢
5,100円 21入 (27×6.5cm)
01104-109 ゆず黒流し7.5ひねり浅鉢
3,900円 25入 (22.8×6cm)
01105-109 ゆず黒流し5.5ひねり浅鉢
1,550円 59入 (17.7×4cm)



01106-669 窯肌9.0丸鉢 (信楽焼)
7,500円 12入 (27×8cm)



01107-149 南蛮織部流9.0鉢
5,000円 15入 (27×26.5×9cm)
01108-149 南蛮織部流7.0平鉢
2,100円 20入 (21×20.8×6.2cm)



01109-109 粉引クシ目ひねり9.0平鉢
4,750円 15入 (27.2×26.8×9cm)



01110-179 焼灰釉流し変型9.0鉢
4,850円 15入 (26.5×26×7.8cm)



01111-179 紅柚子反型9寸鉢
5,100円 20入 (27×6cm)



01112-209 紫式部9寸盛鉢
3,200円 30入 (27×4.7cm)



01113-519 染付唐草菱形鉢
4,500円 40入 (26.5×23×6.5cm)



01114-519 粉引錆渦リム付盛皿
5,800円 20入 (26.4×5cm)



01115-279 朱天目8.0鉢
4,000円 20入 (26.2×7cm)



01116-279 チェンマイ モアリップル8.0鉢
3,400円 20入 (26.2×7cm)



01117-149 呉須濃変形8.5鉢
4,200円 20入 (26×24×7.5cm)



01118-279 吹あそび8.0鉢
2,850円 20入 (26×7cm)

Large bowl

Sashimi bowl

Small bowl

Tiny bowl
Shokado
bento

Lidded bowl

Lidded bowl for
Steamed dish

Large plate

Round/
long plate
(large)

Square
plate
(large)

Long
plate
(large)

Rectangle/
Appetizer
plate
(large)

Round
plate
(middle)

Tempura
plate
Small
bowl

Round
plate
(small)

Square
plate
(middle)

Square/
Appetizer
plate
(small)

Long plate
(middle)
Appetizer
plate

Rectangle/
Appetizer
plate
(middle)

Plate

Small
plate

Small
plate



01201-139 窯変マットグリーン丸くくり大鉢
9,800円 (25.8×5.8cm)



01202-139 いぶし金彩丸くくり大鉢
9,800円 (25.8×5.8cm)



01203-179 山水片口特大鉢
6,600円 20入 (26×23.5×10.5cm)



01204-149 呉須刷毛渦大鉢
5,700円 20入 (26×8cm)



01207-179 格子花盛鉢
5,200円 30入 (26×24.5×7.5cm)



01208-149 ビード口菱形8.5鉢
4,200円 20入 (26×24×7.5cm)



01209-479 武山富士型8.5鉢
5,200円 12入 (26×8.6cm)



01210-519 鼠志野織部こま筋85大鉢
8,500円 20入 (25.5×7.4cm)



01211-579 彩りピンク花型8.0盛鉢
4,650円 20入 (25.5×6.8cm)



01212-109 織部山里手付大鉢
2,450円 24入 (25.5×20.5×5.5cm)



01213-149 赤絵8.0鉢
7,700円 15入 (25.5×7.5cm)



01214-109 南蛮織部流し8.5寸反井
3,700円 17入 (25.5×9cm)



01215-179 呉須格子四ツ切8.0鉢
4,750円 15入 (25.3×25×7.3cm)



01216-139 黒彩25cm深大鉢
6,700円 15入 (25.3×10cm)



01217-139 紅彩25cm深大鉢
6,700円 15入 (25.3×10cm)

大鉢
盛鉢
(P.4~39)刺身
向付
(P.40~78)小鉢
(P.79~115)小附
珍味
松花堂
(P.116~153)蓋向
むし碗
(P.154~173)土瓶むし
(P.174~175)有田大皿
萬古大皿
盛皿
(P.176~181)丸皿(大)
長角皿(特大)
(P.182~189)角皿(大)
(P.190~191)細長皿(特大)
(P.192~195)長角皿(大)
変形皿(大)
(P.196~201)丸皿(中)
(P.202~215)天皿
呑水
(P.216~223)丸皿(小)
(P.224~235)正角皿
(中)
(P.236~239)正角皿(小)
変形皿(小)
(P.240~249)長皿(中)
突出皿
(P.250~273)楕円皿
長角皿
(中)
(P.274~289)焼物皿
串皿
(P.290~313)取皿
フルーツ皿
(P.314~331)小皿
(P.332~341)



01301-029 花鳥粉引8.0盛鉢
7,600円 16入 (25×7.5cm)



01302-179 梅花皮山帰来新8.0鉢
7,700円 15入 (25×7.2cm)



01303-559 御深井花型大鉢
7,000円 15入 (24.5×7.4cm)



01304-589 御深井流大鉢(手造り)
6,950円 20入 (24.5×24.5×7cm)



01305-589 織部8.0丸鉢
7,230円 20入 (25×7.5cm)



01306-669 灰釉粉引8.3ひねり大鉢
6,000円 (25×25×7cm)



01307-179 かいらぎタコ唐草正角8.0盛鉢
6,000円 20入 (25×8.3cm)



01308-669 炭化8.3楕円鉢(信楽焼)
5,000円 25入 (25×21×11cm)



01309-669 黒窯変刷毛目8.0足付楕円鉢(信楽焼)
4,400円 15入 (25×22×10cm)



01310-029 伊賀織部巻8.0盛鉢
3,750円 16入 (25×7.5cm)



01311-029 石目粉引サビ浜8.0ボール
3,700円 16入 (25×8cm)



01312-029 備前風石目8.0ボール
3,700円 16入 (25×7.5cm)



01313-199 ビードロらいん250ボール
2,000円 30入 (25×6cm)



01314-199 大輪花8.0大鉢
1,900円 30入 (25×6cm)



01315-179 砂地藍流し8.0盛鉢
1,550円 (24.5×7cm)

Large bowl

Sashimi bowl

Small bowl

Tiny bowl
Shokado bento

Lidded bowl

Lidded bowl for
Steamed dish

Large plate

Round/
long plate
(large)

Square
plate
(large)

Long
plate
(large)

Rectangle/
Appetizer
plate
(large)

Round
plate
(middle)

Tempura
plate
Small
bowl

Round
plate
(small)

Square
plate
(middle)

Square/
Appetizer
plate
(small)

Long plate
(middle)
Appetizer
plate

Rectangle/
Appetizer
plate
(middle)

Plate

Small
plate

Small
plate



01401-319 アーバンネービー深ボウル
8,600円 (24×6.7cm)



01402-559 織部尺角鉢
8,420円 15入 (24.3×23.5×9cm)



01403-669 粉引精円鉢
8,000円 (23×20.5×9cm)



01404-179 白唐津織部片口8寸高台鉢
6,720円 10入 (24.5×12.5cm)



01405-109 織部間取8.0ボール
5,800円 17入 (24.5×8cm)



01406-299 根来丸高台8.0鉢
5,100円 30入 (24.5×6cm)



01407-139 いぶし織部変形大鉢
2,950円 20入 (24×20.7×9.2cm)
01408-139 いぶし織部変形中鉢
1,950円 36入 (20.5×17×8cm)



01409-109 おふけ草花8.0麵鉢
2,000円 27入 (24.5×7.5cm)



01410-579 カラメル7.0鉢
2,000円 25入 (23.1×6cm)



01411-449 白波8.0盛鉢
2,000円 20入 (24.5×7.5cm)



01412-179 新月手捻り8寸盛鉢
1,520円 (24×5.7cm)



01413-179 粉吹青流8.0盛鉢
1,550円 (24.5×7cm)



01414-059 黒十草8寸盛鉢
1,450円 20入 (24.3×7.7cm)



01415-029 油滴天目8.0鉢
1,500円 20入 (24.5×8cm)



01416-179 雪志野8.0盛鉢
1,400円 30入 (24.5×8.2cm)

大鉢
盛鉢
(P.4~39)刺身
向付
(P.40~78)小鉢
(P.79~115)小附
珍味
松花堂
(P.116~153)蓋向
むし碗
(P.154~173)土瓶むし
(P.174~175)有田大皿
萬古大皿
盛皿
(P.176~181)丸皿(大)
長角皿(特大)
(P.182~189)角皿(大)
(P.190~191)細長皿(特大)
(P.192~195)長角皿(大)
変形皿(大)
(P.196~201)丸皿(中)
(P.202~215)天皿
呑水
(P.216~223)丸皿(小)
(P.224~235)正角皿
(中)
(P.236~239)正角皿(小)
変形皿(小)
(P.240~249)長皿(中)
突出皿
(P.250~273)楕円皿
長角皿
(中)
(P.274~289)焼物皿
串皿
(P.290~313)取皿
フルーツ皿
(P.314~331)小皿
(P.332~341)



強
01501-559 牡丹唐草尺角鉢
10,800円 15入 (23.5×22.5×8.6cm)



土
01502-199 志野赤絵盛鉢
12,000円 20入 (23×23×7cm)



土
01503-149 赤絵切立盛皿
9,800円 15入 (24×24×5.5cm)



01504-669 刷毛目足付大鉢 (信楽焼)
9,000円 20入 (24×24.5×10.5cm)



01505-669 黒窯変8.5丸鉢
7,300円 (25.5×7.5cm)



01506-739 はぶり大鉢 (波佐見焼)
6,400円 1入 (22×22×7.5cm)



01507-669 炭化8.3ひねり大鉢
6,000円 (25×25×7cm)



01508-179 錆釉ヒワ流し面取8.0鉢
4,400円 20入 (23.7×4.4cm)



01509-179 赤絵小紋三方なぶり8寸鉢
4,600円 20入 (23.5×27×8.6cm)



01510-179 岩清水変型大鉢
3,000円 20入 (24×20.5×9cm)



01511-149 緑釉黄流しとちり高台8.0鉢
3,100円 25入 (24×5.4cm)



01512-109 織部十草8寸鉢
2,800円 20入 (24×7.8cm)



01513-459 黄白野8.0麺皿
2,150円 30入 (24×4.7cm)



01514-139 黒洞彫十草型23cm盛鉢
1,700円 30入 (23.6×22.4×5.5cm)



01515-319 大地8寸盛鉢
1,750円 20入 (24×7cm)

Large bowl

Sashimi bowl

Small bowl

Tiny bowl
Shokado bento

Lidded bowl

Lidded bowl for
Steamed dish

Large plate

Round/
long plate
(large)

Square
plate
(large)

Long
plate
(large)

Rectangle/
Appetizer
plate
(large)

Round
plate
(middle)

Tempura
plate
Small
bowl

Round
plate
(small)

Square
plate
(middle)

Square/
Appetizer
plate
(small)

Long plate
(middle)
Appetizer
plate

Rectangle/
Appetizer
plate
(middle)

Plate

Small
plate

Small
plate



01601-519 総織部クシメ8.5反盛鉢
9,000円 30入 (24×7cm)



01602-589 夜明け8.0盛皿
7,020円 20入 (25×6.4cm)



01603-579 トルコブルー8.0リム皿
5,400円 25入 (24.3×3.5cm)



01604-189 荒瀬黒8.5盛鉢
5,000円 12入 (26×22.5×7cm)
01605-189 荒瀬黒7.0盛鉢
2,750円 30入 (21.5×18×6.2cm)
01606-189 荒瀬黒4.5小鉢
1,100円 60入 (14.5×12×4.5cm)



01607-579 黒織部花足付7寸菱鉢
4,950円 25入 (26.8×22×6cm)



01608-579 藍唐草足付7寸菱鉢
4,950円 25入 (26.8×22×6cm)



01609-579 織部ぶどう足付7寸菱鉢
4,950円 25入 (26.8×22×6cm)



01610-189 うのふ流し白十草8.5盛鉢
4,560円 10入 (25.7×24.7×9cm)



01611-459 華備前両切鉢
4,400円 25入 (13.4×7.2×8.7cm)



01612-449 ゆず黒マグナ深皿 大
4,400円 25入 (24.5×6.6cm)



01614-149 紅柚子天目三角8.0鉢
4,200円 30入 (25×6cm)



01615-149 瀬須変形8.0鉢
4,200円 30入 (25×6cm)



01616-199 ショコラ大鉢
3,000円 30入 (25.5×6cm)



01617-409 錆粉引しのぎ浅鉢(大)
3,000円 20入 (24.5×6.6cm)



01618-449 南風深皿 大
3,200円 40入 (24.5×6.6cm)



01619-459 黒釉白刷毛変型大鉢
2,700円 40入 (24.7×21.8×7.5cm)



01620-319 さばトラ荒引大鉢
2,450円 20入 (23.8×8cm)



01621-199 黒イラボらいん8.0大鉢
2,200円 30入 (25×6cm)



01622-029 わら土リップル8.0鉢
2,400円 20入 (26.2×7cm)



01624-179 早瀬白雪8.0盛鉢
1,550円 (24.5×7cm)

01623-029 わら土リップル7.0鉢
2,100円 30入 (23.2×6.4cm)

大鉢
盛鉢
(P.4~39)刺身
向付
(P.40~78)小鉢
(P.79~115)小附
珍味
松花堂
(P.116~153)蓋向
むし碗
(P.154~173)土瓶むし
(P.174~175)有田大皿
萬古大皿
盛皿
(P.176~181)丸皿(大)
長角皿(特大)
(P.182~189)角皿(大)
(P.190~191)細長皿(特大)
(P.192~195)長角皿(大)
変形皿(大)
(P.196~201)丸皿(中)
(P.202~215)天皿
呑水
(P.216~223)丸皿(小)
(P.224~235)正角皿
(中)
(P.236~239)正角皿(小)
変形皿(小)
(P.240~249)長皿(中)
突出皿
(P.250~273)楕円皿
長角皿
(中)
(P.274~289)焼物皿
串皿
(P.290~313)取皿
フルーツ皿
(P.314~331)小皿
(P.332~341)



01701-559 赤絵刷毛目盛鉢
6,780円 24入 (24.4×21×7cm)



01702-179 赤絵間取片口8.0盛鉢
7,350円 20入 (24×19.7×8.5cm)



01703-669 ビードロ8.0丸鉢(信楽焼)
4,950円 20入 (24×5.5cm)



01704-189 赤天目8.0鉢
4,650円 15入 (23.7×23.3×7cm)



01705-189 オリベ大輪菊8.0鉢
4,650円 15入 (23.7×23.3×7cm)



01706-029 益子均窯たまご大鉢
3,550円 30入 (24×19.5×8.5cm)



01707-139 黒彩24cm平鉢
3,300円 30入 (24.3×6.1cm)
01708-139 黒彩21cm平鉢
2,300円 40入 (21×4.6cm)



01709-469 鉄結晶サービングボール
3,400円 30入 (24.4×6.2cm)
01710-469 鉄結晶バスタボール
2,400円 40入 (22.5×4.5cm)



01711-149 金刷毛とちり高台8.0鉢
5,000円 (24×5.4cm)



01712-109 乱線白流し葉型8寸鉢
2,450円 25入 (24.5×21.8×7.3cm)



01713-149 金結晶とちり高台8.0鉢
3,000円 (23.5×5.4cm)



01714-279 粉引荒引大鉢
2,450円 18入 (23.6×8.8cm)



01715-179 白唐津変型大鉢
3,000円 20入 (24×20.5×9cm)



01716-459 グリーン花 バスタ皿
3,000円 20入 (24.5×5.5cm)



01717-149 孔雀とちり丸皿-大
4,000円 (23×4cm)



01718-149 朱釉7.5浅鉢
4,000円 (22.5×4.3cm)



01719-299 斜め十草8.0鉢
2,200円 20入 (24.8×6.4cm)



01720-179 ねずみ志野8.0くくり鉢
2,000円 16入 (24×8cm)



01721-059 白影8寸深鉢
1,650円 30入 (24.2×8cm)
01722-059 白影6.5寸鉢
880円 40入 (20×6.8cm)



01723-189 花紺十草8.0盛鉢
1,580円 20入 (24×22.5×5.5cm)
01724-189 花紺十草6.5鉢
1,000円 40入 (20×4cm)
01725-189 花紺十草4.5鉢
650円 60入 (15×14.5×4.3cm)

- Large bowl
- Sashimi bowl
- Small bowl
- Tiny bowl Shokado bento
- Lidded bowl
- Lidded bowl for Steamed dish
- Large plate
- Round/long plate (large)
- Square plate (large)
- Long plate (large)
- Rectangle/Appetizer plate (large)
- Round plate (middle)
- Tempura plate Small bowl
- Round plate (small)
- Square plate (middle)
- Square/Appetizer plate (small)
- Long plate (middle) Appetizer plate
- Rectangle/Appetizer plate (middle)
- Plate
- Small plate
- Small plate



01801-739 市松紋角浅大鉢(有田焼)
7,000円 1入 (23×23×4.5cm・1.000cc)



01802-739 二色丸紋角浅大鉢(有田焼)
7,000円 1入 (23×23×4.5cm・1.000cc)



01803-739 渦紋角浅大鉢(有田焼)
7,000円 1入 (23×23×4.5cm・1.000cc)



01804-029 荒吹春日8.0盛鉢
5,900円 16入 (23.5×8cm)



01805-319 ひより白括り手8寸深鉢
2,500円 20入 (23.7×7.4cm)



01806-259 青の空うず巻盛鉢
3,850円 30入 (23×20.3×5.8cm)



01807-029 白荒削ぎ23cm大鉢
3,500円 20入 (23×9.5cm)



01808-559 織部ストライプ7.5丸鉢
3,400円 30入 (23×4.5cm)
01809-559 織部ストライプ6.5丸鉢
2,570円 40入 (19×4.5cm)



01810-299 黒備前吹き荒ソギ23cm大鉢
4,300円 10入 (23.2×10cm)



01811-319 花ドット一珍白茶大鉢
2,850円 30入 (23.4×23.4×6.3cm)



01812-139 青彩天目7.5寸ボール
2,350円 15入 (23.5×7.8cm)
01813-139 青彩天目6.5ボール
1,600円 30入 (20.6×6.5cm)



01814-279 志野サビ刷毛括り手8.0鉢
2,200円 18入 (23.5×7.5cm)



01815-319 大地8.0深鉢
2,250円 20入 (23×8cm)



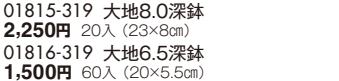
01817-459 ハケメ白雪7.5石目深鉢
2,200円 20入 (23×7.6cm)



01819-459 月の輪7.5石目深鉢
2,200円 20入 (23×7.6cm)



01821-479 火色流し8.0深鉢
2,000円 18入 (23.5×7.7cm)



01816-319 大地6.5深鉢
1,500円 60入 (20×5.5cm)



01818-459 ハケメ白雪括り手6.5鉢
1,350円 40入 (20.2×6.6cm)



01820-459 月の輪括り手6.5鉢
1,350円 40入 (20.2×6.6cm)



01822-189 白刷8.0鉢
2,250円 16入 (23.5×8cm)



01823-189 白ゆず8.0鉢
2,250円 16入 (23.5×8cm)



01824-189 天の川8.0鉢
2,250円 16入 (23.5×8cm)



01825-029 荒吹梨地8.0盛鉢
1,750円 16入 (23.5×8cm)

刺身
向付
(P.40~78)小鉢
(P.79~115)小附
珍味
松花堂
(P.116~153)蓋向
むし碗
(P.154~173)土瓶むし
(P.174~175)有田大皿
萬古大皿
盛皿
(P.176~181)丸皿(大)
長角皿(特大)
(P.182~189)角皿(大)
(P.190~191)細長皿(特大)
(P.192~195)長角皿(大)
変形皿(大)
(P.196~201)丸皿(中)
(P.202~215)天皿
呑水
(P.216~223)丸皿(小)
(P.224~235)正角皿
(中)
(P.236~239)正角皿(小)
変形皿(小)
(P.240~249)長皿(中)
突出皿
(P.250~273)楕円皿
長角皿
(中)
(P.274~289)焼物皿
串皿
(P.290~313)取皿
フルーツ皿
(P.314~331)小皿
(P.332~341)



01901-519 織部線紋楕円盛鉢(手描き) **7,000円** 20入 (23×22×7cm)
01902-519 織部線紋預け鉢 **4,500円** 40入 (19×16×6.8cm)



01903-669 暁ボタモチ丸鉢(信楽焼) **5,580円** 35入 (22.5×3cm)



01904-259 強化白釉7.3寸深鉢 **3,600円** 30入 (22×9.4cm)



01905-259 黄釉測グリーン7.3寸深鉢 **4,500円** 30入 (22×9.6cm)



01906-149 織部ディッシュ **5,500円** 30入 (22.5×3.7cm)



01907-029 いぶし金7.5ボール **4,200円** 20入 (22.3×7.8cm)
01908-029 いぶし金6.5ボール **3,380円** 30入 (19.7×7cm)



01909-669 トルコブルー7.3ボール(信楽焼) **3,550円** 20入 (22×7cm)



01910-559 織部流し三角大鉢 **4,150円** 12入 (23×22.5×10cm)



01911-669 黒窯変クシ目7.3丸鉢(信楽焼) **4,400円** 25入 (21×5.7cm)



01912-029 粉引ライン石目7.0ボール **2,500円** 20入 (22×8.6cm)
01913-029 粉引ライン石目6.5ボール **1,700円** 30入 (19.8×7.5cm)
01914-029 粉引ライン石目5.5ボール **900円** 40入 (17.2×5.8cm)



01915-029 黒銀手造風大鉢 **3,700円** 20入 (22×21×9cm)



01916-109 粉引串目片口大鉢 **2,750円** 25入 (22.5×20.5×8cm)



01917-459 備前武蔵野7寸鉢 **3,600円** 30入 (21.6×6.1cm)



01918-109 測鑄粉引7寸浅鉢 **740円** 40入 (21.2×4.5cm)



01919-319 銀黒丸々おでん皿(大) **3,400円** 60入 (22×21.5×5cm)



01920-409 白唐津角盛鉢 **2,150円** 30入 (22×22×5cm)



01921-409 黒マット角盛鉢 **2,150円** 30入 (22×22×5cm)



01922-109 金彩牡丹6.8寸鉢 **2,250円** 30入 (20.7×7.5cm)

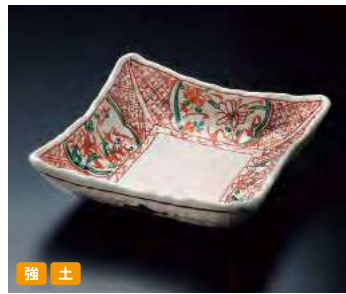


01923-109 万寿菊6.8寸鉢 **2,200円** 30入 (20.7×7.5cm)



01924-109 黄花鳥6.8寸鉢 **1,950円** 30入 (20.7×7.56cm)

- Large bowl
- Sashimi bowl
- Small bowl
- Tiny bowl Shokado bento
- Lidded bowl
- Lidded bowl for Steamed dish
- Large plate
- Round/long plate (large)
- Square plate (large)
- Long plate (large)
- Rectangle/Appetizer plate (large)
- Round plate (middle)
- Tempura plate Small bowl
- Round plate (small)
- Square plate (middle)
- Square/Appetizer plate (small)
- Long plate (middle) Appetizer plate
- Rectangle/Appetizer plate (middle)
- Plate
- Small plate
- Small plate



02001-259 志野袖万歴7.5角皿
8,400円 20入 (21×21×6.5cm)



02002-519 鼠志野十草盛鉢
6,500円 20入 (21×7cm)



02003-519 鼠志野織部丸紋盛鉢
6,500円 20入 (21×7cm)



02004-179 黒織部うず大鉢
5,050円 (21×6cm)



02005-149 タコ唐草7.0盛鉢
4,700円 30入 (21.5×20×10cm)



02006-559 青海7.0浅ボール
2,950円 30入 (21.5×4.5cm)



02007-029 山がすみ石目7.0ボウル
2,400円 20入 (21.8×8.4cm)
02008-029 山がすみ石目6.5ボウル
1,700円 30入 (20.4×7.5cm)
02009-029 山がすみ石目5.5ボウル
900円 40入 (17×6.2cm)



02010-459 備前金千筋7寸鉢
2,500円 40入 (21.5×4.6cm)



02011-279 黒水晶荒引大鉢
2,450円 18入 (23.6×8.8cm)



02012-279 チェンマイモア7.0鉢
2,300円 30入 (21.3×4.5cm)



02013-409 粉引桜角盛鉢
2,580円 30入 (22×22×5cm)



02014-039 桜志野多用三足鉢
2,100円 (21.2×21×4.5cm)



02015-459 黒御影朱金筋7寸鉢
2,400円 40入 (21.8×3.7cm)



02016-459 備前金刷毛目7寸深皿
2,200円 40入 (21.7×3.5cm)



02017-189 赤絵平安7.0鉢
1,600円 30入 (21.6×6.6cm)
02018-189 赤絵平安5.5鉢
1,000円 60入 (16.8×5.2cm)
02019-189 赤絵平安4.5鉢
750円 90入 (13.8×4.3cm)



02020-189 吉祥粉引7.0鉢
1,250円 25入 (21.5×6.5cm)
02021-189 吉祥粉引5.5鉢
680円 60入 (16.5×5cm)



02022-189 粉引釉7.0鉢
1,050円 25入 (21.5×6.5cm)
02023-189 粉引釉5.5鉢
620円 60入 (16.5×5cm)



02024-459 月の輪5.5ボール
900円 40入 (17.6×6.4cm)



02025-459 ハケメ白雪5.5ボール
900円 40入 (17.6×6.4cm)



02026-319 タコ唐草6.8深皿
720円 30入 (20.8×4.7cm)

大鉢
盛鉢
(P.4~39)刺身
向付
(P.40~78)小鉢
(P.79~115)小附
珍味
松花堂
(P.116~153)蓋向
むし碗
(P.154~173)土瓶むし
(P.174~175)有田大皿
萬古大皿
盛皿
(P.176~181)丸皿(大)
長角皿(特大)
(P.182~189)角皿(大)
(P.190~191)細長皿(特大)
(P.192~195)長角皿(大)
変形皿(大)
(P.196~201)丸皿(中)
(P.202~215)天皿
呑水
(P.216~223)丸皿(小)
(P.224~235)正角皿
(中)
(P.236~239)正角皿(小)
変形皿(小)
(P.240~249)長皿(中)
突出皿
(P.250~273)楕円皿
長角皿
(中)
(P.274~289)焼物皿
串皿
(P.290~313)取皿
フルーツ皿
(P.314~331)小皿
(P.332~341)



02101-459 朱巻内金彩七寸浅鉢
4,750円 30入 (20.3×4.6cm)



02102-579 赤絵桶 盛鉢
4,300円 18入 (20×8cm)



02103-589 梨地茶刷毛目6.5片口鉢
4,420円 20入 (21×18×9cm・1.050cc)
02104-589 梨地茶刷毛目5.0片口鉢
1,670円 30入 (16×13.5×7cm・450cc)



02105-149 織部高山寺たわみ鉢大
3,100円 40入 (21×19.4×7.5cm)



02106-579 藍袖丸紋七寸鉢
4,200円 36入 (21×19.5×7cm)



02107-279 白むすび石目6.5変型弁
2,900円 28入 (20.9×20.1×8cm)



02108-519 間取花70バスタ鉢
2,400円 30入 (21×4cm)



02109-109 オリーブリム型70鉢
1,250円 30入 (21×5.3cm)



02110-519 古染濃唐草70バスタ鉢
2,400円 30入 (21×4cm)



02111-519 染付ぶどう71バスタ鉢
2,400円 30入 (21×4cm)



02112-519 ごす濃花丸紋7.0バスタ鉢
2,400円 30入 (21×4cm)



02113-519 染付たご唐草7.0バスタ鉢
2,400円 30入 (21×4cm)



02114-109 三彩流し7.0平鉢
2,000円 35入 (21×21.2×6.2cm)



02115-109 いなか道変型中鉢
1,850円 40入 (20.8×17×8cm)



02116-139 いぶし織部三ツ足盛鉢
1,800円 36入 (21×5.5cm)



02117-239 白マット スイングボール
1,800円 60入 (19.5×6cm)



02118-459 白刷毛天目6.5ボール
1,350円 25入 (20×5.5cm)



02119-029 粉引青流6.5ボール
1,300円 30入 (19.8×7cm)
02120-029 粉引青流5.5ボール
900円 45入 (17.6×6cm)
02121-029 粉引青流4.8ボール
660円 60入 (15.4×5.4cm)



02122-189 花集い7.0鉢
1,250円 25入 (21×6.2cm)
02123-189 花集い5.5鉢
680円 60入 (17×5cm)
02124-189 花集い4.5鉢
500円 80入 (14×4cm)



02125-189 京千段7.0鉢
1,250円 25入 (21×6.2cm)
02126-189 京千段5.5鉢
680円 60入 (17×5cm)
02127-189 京千段4.5鉢
500円 80入 (14×4cm)

- Large bowl
- Sashimi bowl
- Small bowl
- Tiny bowl Shokado bento
- Lidded bowl
- Lidded bowl for Steamed dish
- Large plate
- Round/long plate (large)
- Square plate (large)
- Long plate (large)
- Rectangle/Appetizer plate (large)
- Round plate (middle)
- Tempura plate Small bowl
- Round plate (small)
- Square plate (middle)
- Square/Appetizer plate (small)
- Long plate (middle) Appetizer plate
- Rectangle/Appetizer plate (middle)
- Plate
- Small plate
- Small plate



02201-669 トルコブルー7.0鉢
5,780円 (21×6.5cm)



02202-669 ビードロ流し7.0鉢
5,000円 (20×6cm)



02203-669 白刷毛目7.0片平鉢(信楽焼)
4,600円 35入 (20.5×20×6cm)



02204-669 灰刷毛目7.0鉢(信楽焼)
4,700円 40入 (20.5×6cm)



02205-469 銀彩6.5浅鉢
4,500円 45入 (20.4×5cm)



02206-739 染錦紋様7号鉢(有田焼)
4,200円 3入 (20.5×6cm・1.100cc)



02207-339 志野流線7寸正角鉢
3,000円 20入 (20.5×3.7cm)



02208-459 あげほの舞 深鉢
2,250円 30入 (20.5×19.4×6cm)



02209-459 白吹天目舞 深鉢
2,250円 40入 (20.5×19.4×6cm)



02210-109 彩十草6.8盛鉢
2,200円 40入 (20.5×20.5×7.2cm)
02211-109 彩十草5.5鉢
1,150円 60入 (16.6×16.6×6cm)



02212-109 織部トチリストライプ7寸鉢
1,850円 30入 (20×6.5cm)



02213-139 ビードロイエローミツ足盛鉢
1,800円 36入 (21×5.5cm)



02214-409 錆粉引しのぎ浅鉢(中)
1,750円 30入 (20.2×5.8cm)



02215-279 吹雪石目6.5ボール
1,800円 28入 (20.4×7.5cm)
02216-279 吹雪石目5.5ボール
900円 40入 (17×6.2cm)



02217-459 いぶし 黒舞 深鉢
1,800円 40入 (20.5×19.4×6cm)



02218-459 さざ波 白舞 深鉢
1,800円 40入 (20.5×19.4×6cm)



02219-579 ローゼ7.0鉢
1,700円 40入 (21.3×4.5cm)



02220-199 蒼天7.0鉢
1,300円 40入 (20.5×7.5cm)



02221-199 蒼十草7.0鉢
1,300円 40入 (20.5×7.5cm)



02222-579 宙20cmスープボウル
1,300円 40入 (20×5.3cm)

大鉢
盛鉢
(P.4~39)刺身
向付
(P.40~78)小鉢
(P.79~115)小附
珍味
松花堂
(P.116~153)蓋向
むし碗
(P.154~173)土瓶むし
(P.174~175)有田大皿
萬古大皿
盛皿
(P.176~181)丸皿(大)
長角皿(特大)
(P.182~189)角皿(大)
(P.190~191)細長皿(特大)
(P.192~195)長角皿(大)
変形皿(大)
(P.196~201)丸皿(中)
(P.202~215)天皿
呑水
(P.216~223)丸皿(小)
(P.224~235)正角皿
(中)
(P.236~239)正角皿(小)
変形皿(小)
(P.240~249)長皿(中)
突出皿
(P.250~273)楕円皿
長角皿
(中)
(P.274~289)焼物皿
串皿
(P.290~313)取皿
フルーツ皿
(P.314~331)小皿
(P.332~341)



02301-669 焼メブルー-6.6丸鉢
6,250円 (20×6.5cm)



02302-519 唐津象嵌十草盛鉢
5,500円 20入 (20×9cm)



02303-259 織部沓掛7寸鉢
5,000円 30入 (20×18×8.5cm)



02304-519 測赤彩ボール(大)
5,000円 30入 (19.5×7.3cm)



02305-309 粉引掛三ツ押盛鉢
3,740円 30入 (19.7×19×6.5cm)



02306-519 織部測唐草おでん皿
3,600円 40入 (19×18.5×4.3cm)



02307-149 織部片口6.0鉢
3,500円 40入 (19.8×19.5×4.2cm)



02308-669 焼メブルー-5.5丸鉢
3,750円 (16.5×5.5cm)



02309-109 藍染井桁植目型大鉢
2,850円 15入 (26×25.5×6.8cm)



02310-319 清瀬舞深鉢
2,650円 30入 (20×19×5.7cm)



02311-109 粉引風サラダボール(大)
2,600円 25入 (19.5×19×10.7cm)
02312-109 粉引風サラダボール(中)
1,350円 44入 (15.5×15×8.3cm)
02313-109 粉引風サラダボール(小)
920円 71入 (12.3×12×7cm)



02314-549 鉄仙花ヒワロクベ型6.5ボール
2,450円 30入 (19.5×4.5cm)



02315-559 粉引点彩7.0浅鉢
2,850円 30入 (19.5×3cm)



02316-109 いなか道ストライプ7寸鉢
1,550円 40入 (20×20×6.3cm)
02317-109 いなか道ストライプ5寸鉢
1,300円 50入 (17×17×6.6cm)



02318-319 黄彩花紋菊形6.8鉢
1,450円 20入 (20.6×7.4cm)



02319-479 黒備前金茶吹6.5ボール
1,350円 30入 (20×6cm)



02320-459 春がすみ6.5ボール
1,350円 40入 (20×5.5cm)



02321-189 山帰来6.8麵鉢
1,250円 30入 (20.5×7.4cm) ※軽量



02322-139 黒洞彫十草型平鉢
1,100円 40入 (19.8×4.3cm)



02323-189 山帰来5.3丼
700円 40入 (16.1×6.3cm) ※軽量

- Large bowl
- Sashimi bowl
- Small bowl
- Tiny bowl Shokado bento
- Lidded bowl
- Lidded bowl for Steamed dish
- Large plate
- Round/long plate (large)
- Square plate (large)
- Long plate (large)
- Rectangle/Appetizer plate (large)
- Round plate (middle)
- Tempura plate Small bowl
- Round plate (small)
- Square plate (middle)
- Square/Appetizer plate (small)
- Long plate (middle) Appetizer plate
- Rectangle/Appetizer plate (middle)
- Plate
- Small plate
- Small plate



02401-519 鼠志野赤彩おでん皿
5,800円 40入 (19×18.5×4.3cm)



02402-579 赤絵花六寸正角鉢
5,900円 20入 (18×18×5.3cm)



02403-519 織部草紋たわみ預け鉢
4,500円 30入 (19×16×6.8cm)



02404-519 織部格子たわみ預け鉢
4,500円 40入 (19×16×6.8cm)



02405-669 灰釉刷毛目楕円鉢 (信楽焼)
4,200円 40入 (18.5×16.5×6cm)



02406-669 炭化窯変6.2丸鉢 (信楽焼)
4,150円 50入 (18.5×4.5cm)



02407-139 黒唐津くくり鉢 (大)
3,550円 30入 (19×5.2cm)



02408-299 オアシス平鉢
2,300円 40入 (18.3×4.8cm)



02409-299 森の湖平鉢
2,300円 40入 (18.3×5.2cm)



02410-559 伊賀織部ろくべ型6.5寸ボウル
2,600円 30入 (19.4×4.3cm)



02411-109 焼しめボール 大
2,200円 30入 (19.5×6.8cm)



02412-199 かいらぎ呉須流し楕円向附
2,300円 40入 (18.5×17×4.8cm)



02413-149 青白磁切り合せ皿
1,850円 40入 (19×18×4.5cm)



02414-409 錆粉引しのぎ深鉢 (大)
1,750円 30入 (18.6×7cm)



02415-179 青海波6.5ボール
1,100円 (19.5×7.3cm)



02416-179 早瀬白雪6.5ボール
1,100円 (19.5×7.3cm)



02417-179 ネジリ祥瑞6.5ボール
1,100円 (19.5×7.3cm)



02418-199 古伊万里唐草6.0鉢
1,300円 40入 (19×7cm)



02419-459 御深井貫入6寸盛鉢
1,300円 40入 (19×4.3cm)



02420-059 黒影6.5寸鉢
880円 40入 (20×6.8cm)

大鉢
盛鉢
(P.4~39)刺身
向付
(P.40~78)小鉢
(P.79~115)小附
珍味
松花堂
(P.116~153)蓋向
むし碗
(P.154~173)土瓶むし
(P.174~175)有田大皿
萬古大皿
盛皿
(P.176~181)丸皿 (大)
長角皿 (特大)
(P.182~189)角皿 (大)
(P.190~191)細長皿 (特大)
(P.192~195)長角皿 (大)
変形皿 (大)
(P.196~201)丸皿 (中)
(P.202~215)天皿
呑水
(P.216~223)丸皿 (小)
(P.224~235)正角皿
(中)
(P.236~239)正角皿 (小)
変形皿 (小)
(P.240~249)長皿 (中)
突出皿
(P.250~273)楕円皿
長角皿
(中)
(P.274~289)焼物皿
串皿
(P.290~313)取皿
フルーツ皿
(P.314~331)小皿
(P.332~341)



02501-739 白磁しのぎ朝顔ボール大(波佐見焼)
5,100円 5入 (19×7cm・900cc)



02502-669 刷毛目6.0鉢(信楽焼)
4,600円 30入 (18×10cm)



土 手造り

02503-149 さび巻十草6.0深皿
4,000円 30入 (19.3×3.7cm)



02504-449 あめ唐草6.0片口ボール
3,980円 24入 (18×16×8cm)



土 手造り

02505-519 織部三角6.0刺身鉢
3,800円 40入 (18×5.5cm)



土

02506-449 窯変流十草煮物碗
3,200円 40入 (20×6cm)



02507-669 炭化ボタモチ6.0楕円鉢(信楽焼)
3,500円 40入 (18×16.5×5.5cm)



02508-589 信楽吹6.0丼
3,290円 40入 (18×8.5cm)



02509-179 ゴス丸紋ボテ型大鉢
3,000円 30入 (18×9.2cm)



02510-489 シノギブロンズ大
2,200円 50入 (17.8×17.8×6.4cm) ※窯変の為、多少色が異なります。



02511-489 シノギ粉引大
2,200円 50入 (17.8×17.8×6.4cm)



02512-319 黄彩花紋麵鉢
1,370円 30入 (21.4×8.2cm)



02513-579 宙17cmボール
1,500円 (17×6.3cm)



02514-579 ローゼ6.0深鉢
1,100円 40入 (17.5×5.1cm)



02515-579 おぼろ備前7.0変形皿
1,100円 60入 (20.8×16.5×3.5cm)



02516-579 ローゼ5.5鉢
900円 50入 (16.7×5cm)



02517-579 大輪牡丹18cmボール
760円 50入 (18.3×4.7cm)



02518-579 ダミ福寿18cmボール
760円 50入 (18.3×4.7cm)



02519-319 錦丸紋5.5ボール
750円 30入 (17.5×6cm)



02520-319 大地5.5ボール
750円 30入 (17.5×6cm)

Large bowl

Sashimi bowl

Small bowl

Tiny bowl
Shokado
bento

Lidded bowl

Lidded bowl for
Steamed dish

Large plate

Round/
long plate
(large)

Square
plate
(large)

Long
plate
(large)

Rectangle/
Appetizer
plate
(large)

Round
plate
(middle)

Tempura
plate
Small
bowl

Round
plate
(small)

Square
plate
(middle)

Square/
Appetizer
plate
(small)

Long plate
(middle)
Appetizer
plate

Rectangle/
Appetizer
plate
(middle)

Plate

Small
plate

Small
plate



02601-249 黒いぶし12.0寸長角四方楕円鉢
8,300円 20入 (37.5×17.7×7cm)
02602-249 黒いぶし10.0寸長角四方楕円鉢
4,200円 30入 (30.5×15.1×5.5cm)



02603-559 伊賀織部12.0寸長角四方楕円鉢
9,000円 15入 (37×18.2×6.9cm)
02604-559 伊賀織部10.0寸長角四方楕円鉢
4,500円 20入 (30.7×15×5.5cm)



02605-259 焼ば灰釉流し尺1寸長皿
5,750円 18入 (35×15×6cm)



02606-559 織部三角紋長鉢
5,000円 15入 (35.5×15.5×8.5cm)



02607-589 真珠長鉢
5,100円 20入 (35×15.3×8.5cm)



02608-149 金彩赤釉楕円皿
4,850円 40入 (38×13×4cm)



02609-559 炭化土長鉢
4,650円 15入 (34.5×15.8×8.3cm)



02610-109 流木木の葉大鉢
4,200円 15入 (42.3×18×7cm)



02611-139 緋タスキ流し朴葉大鉢
4,100円 20入 (43×18×6.5cm)



02612-139 いぶし織部朴葉大鉢
4,100円 20入 (43×18×6.5cm)



02613-189 流木流しダ円長鉢(大)
3,150円 12入 (39.5×15.3×6cm)



02614-179 和三彩手作り楕円長鉢(大)
3,000円 12入 (39×15.5×6.2cm)
02615-179 和三彩手作り楕円長鉢(小)
1,200円 30入 (28.5×12×5.3cm)

手造り

大鉢
盛鉢
(P.4~39)刺身
向付
(P.40~78)小鉢
(P.79~115)小附
珍味
松花堂
(P.116~153)蓋向
むし碗
(P.154~173)土瓶むし
(P.174~175)有田大皿
萬古大皿
盛皿
(P.176~181)丸皿(大)
長角皿(特大)
(P.182~189)角皿(大)
(P.190~191)細長皿(特大)
(P.192~195)長角皿(大)
変形皿(大)
(P.196~201)丸皿(中)
(P.202~215)天皿
呑水
(P.216~223)丸皿(小)
(P.224~235)正角皿(中)
(P.236~239)正角皿(小)
変形皿(小)
(P.240~249)長皿(中)
突出皿
(P.250~273)楕円皿
長角皿
(中)
(P.274~289)焼物皿
串皿
(P.290~313)取皿
フルーツ皿
(P.314~331)小皿
(P.332~341)



02701-149 トルコかいらぎ変形楕円皿
7,800円 20入 (33×18×5cm)



02702-149 三足赤絵盛鉢
6,500円 10入 (19.5×17.5×7cm)



02703-179 粉引刷毛くし目尺1寸鉢
6,100円 15入 (33×22.3×8cm)



02704-589 赤絵小花舟型盛鉢
4,660円 40入 (33×14.6×4.3cm)



02705-259 渋赤釉楕円大鉢
4,350円 40入 (38.5×13×4.5cm)



02706-269 金結晶楕円盛鉢
4,000円 20入 (32×18.2×4.2cm)



02707-029 唐辛子トレー皿
3,700円 15入 (33×14×4cm)



02708-029 備前風石目10.0小判トレー
3,250円 20入 (34×14.5×4.5cm)



02709-309 黒軸桂川舟型盛鉢
3,650円 40入 (33.3×14.3×4.7cm)



02710-579 銀河舟型大鉢
2,800円 20入 (33.2×14.5×4.3cm)



02711-579 クラフト粉引舟型盛鉢
2,250円 20入 (33.5×14.8×4.4cm)



02712-579 彩りピンク舟型盛鉢
2,300円 30入 (33.4×14.5×4.2cm)

Large bowl

Sashimi bowl

Small bowl

Tiny bowl Shokado bento

Lidded bowl

Lidded bowl for Steamed dish

Large plate

Round/long plate (large)

Square plate (large)

Long plate (large)

Rectangle/Appetizer plate (large)

Round plate (middle)

Tempura plate Small bowl

Round plate (small)

Square plate (middle)

Square/Appetizer plate (small)

Long plate (middle) Appetizer plate

Rectangle/Appetizer plate (middle)

Plate

Small plate

Small plate



02801-519 雪志野格子あみ笠鉢
9,500円 30入 (25×23.5×6cm)



02802-269 深海マツ楕円盛鉢
4,000円 20入 (32×18.2×4.2cm)



02803-269 辰砂楕円盛皿
4,000円 20入 (32×18.2×4.2cm)



02804-269 トルコブルー楕円盛鉢
3,800円 20入 (32×18.2×4.2cm)



02805-659 備前風小判多用皿(萬古焼)
3,950円 15入 (32.5×18.5×5.5cm)



02806-449 窯変彩釉長盛皿
3,600円 30入 (32×16×5.5cm)



02807-269 青霞楕円盛鉢
3,600円 20入 (32×18.2×4.2cm)



02808-269 トリプル楕円盛皿
3,600円 20入 (32×18.2×4.2cm)



02809-029 白シェル長盛皿
2,850円 20入 (32×15×5.3cm)



02810-199 黒結晶楕円長盛鉢
2,100円 40入 (33×14×4cm)



02811-579 黒備前風33cm舟型長皿
2,700円 10入 (32.5×13.3×4.5cm)



02812-109 あかね舟型鉢
1,700円 30入 (32.5×13×4.8cm)

大鉢
盛鉢

(P.4~39)

刺身
向付

(P.40~78)

小鉢
(P.79~115)小附
珍味
松花堂

(P.116~153)

蓋向
むし碗

(P.154~173)

土瓶むし
(P.174~175)有田大皿
萬古大皿
盛皿

(P.176~181)

丸皿(大)
長角皿(特大)

(P.182~189)

角皿(大)
(P.190~191)細長皿(特大)
(P.192~195)長角皿(大)
変形皿(大)

(P.196~201)

丸皿(中)
(P.202~215)天皿
香水

(P.216~223)

丸皿(小)
(P.224~235)正角皿
(中)

(P.236~239)

正角皿(小)
変形皿(小)

(P.240~249)

長皿(中)
突出皿

(P.250~273)

楕円皿
長角皿
(中)

(P.274~289)

焼物皿
串皿

(P.290~313)

取皿
フルーツ皿

(P.314~331)

小皿
(P.332~341)



02901-199 織部いぶし流し大鉢
5,500円 20入 (29.5×20.5×8.5cm)



02902-179 織部細十草10.0盛鉢
4,200円 12入 (30×15×7.3cm)



02903-189 炭化土合せ鉢 小(吹有り)
4,850円 10入 (29.5×14×6.5cm)



02904-139 炭化土白刷毛盛鉢(中) (606002)
4,000円 24入 (29.5×14.5×6.2cm)



02905-309 暁白雪楕円大鉢
2,200円 20入 (30×17.5×4cm)



02906-039 赤彩花シリーズ長小判鉢
2,050円 20入 (31.5×15×4.5cm)



02907-319 黒ドット手造長盛鉢
1,760円 30入 (29.5×13×5.5cm)



02908-309 マイルドクリーム長盛皿
1,430円 30入 (32×13.5×4cm)



02909-309 黒水晶長盛皿
1,375円 30入 (32×13.5×4cm)



02910-309 アメ乱れ長盛皿
1,430円 30入 (32×13.5×4cm)



02911-109 黒水晶舟型カレー鉢
1,200円 40入 (30.5×13.4×5.5cm)



02912-109 白水晶舟型カレー鉢
1,200円 40入 (30.5×13.4×5.5cm)

Large bowl

Sashimi bowl

Small bowl

Tiny bowl
Shokado bento

Lidded bowl

Lidded bowl for
Steamed dish

Large plate

Round/
long plate
(large)

Square
plate
(large)

Long
plate
(large)

Rectangle/
Appetizer
plate
(large)

Round
plate
(middle)

Tempura
plate
Small
bowl

Round
plate
(small)

Square
plate
(middle)

Square/
Appetizer
plate
(small)

Long plate
(middle)
Appetizer
plate

Rectangle/
Appetizer
plate
(middle)

Plate

Small
plate

Small
plate

大鉢・盛鉢 (長角・楕円・変型) 20~33cm Large/Medium bowl(Rectangle/Oval/Variant)



03001-059 赤釉灰吹きとじめ四つ足盛皿
6,200円 34入 (28.5×14×6.5cm)
03002-059 赤釉灰吹きとじめ突出盛鉢
3,700円 62入 (20.5×10.8×5cm)



03003-059 鉄釉とじめ四つ足盛皿
6,200円 34入 (28.5×14×6.5cm)
03004-059 鉄釉とじめ突出盛鉢
3,700円 60入 (20.5×10.8×5cm)



03005-149 萌花楕円鉢
4,500円 30入 (28×18.3×6.5cm)



03006-179 手描唐草楕円大鉢
4,800円 (28×18×7cm)



03007-259 ピンク花ラスター大鉢
5,700円 30入 (29×25×8.5cm)



03008-579 星空さざ波 舟形盛鉢
2,750円 30入 (28.2×15.2×6.7cm)



03009-579 菊花布目八角バスタカレー
2,250円 25入 (26.5×19.2×4cm)



03010-319 黄瀬戸オリベだ円多用鉢
2,100円 40入 (28.4×17×4.5cm)



03011-299 ヒスイ舟盛鉢
1,700円 (29.2×14.2×4.4cm)



03012-239 黒友禅長盛皿
2,100円 30入 (29×14.5×4.8cm)



03013-239 白友禅長盛皿
2,100円 30入 (29×14.5×4.8cm)



03014-239 潮長盛皿
1,600円 30入 (33×13.5×4.2cm)

刺身
向付
(P.40~78)

大鉢
盛鉢
(P.4~39)

小鉢
(P.79~115)

小附
珍味
松花堂
(P.116~153)

蓋向
むし碗
(P.154~173)

土瓶むし
(P.174~175)

有田大皿
萬古大皿
盛皿
(P.176~181)

丸皿(大)
長角皿(特大)
(P.182~189)

角皿(大)
(P.190~191)

細長皿(特大)
(P.192~195)

長角皿(大)
変形皿(大)
(P.196~201)

丸皿(中)
(P.202~215)

天皿
香水
(P.216~223)

丸皿(小)
(P.224~235)

正角皿(中)
(P.236~239)

正角皿(小)
変形皿(小)
(P.240~249)

長皿(中)
突出皿
(P.250~273)

楕円皿
長角皿
(中)
(P.274~289)

焼物皿
串皿
(P.290~313)

取皿
フルーツ皿
(P.314~331)

小皿
(P.332~341)

Large/Medium bowl(Rectangle/Oval/Variant) 大鉢・盛鉢(長角・楕円・変型) 18~29cm



03101-149 赤絵木の葉片口大鉢
7,500円 15入 (26.5×22×7.8cm)



03102-149 染付まな板9.0高台皿
6,950円 20入 (27×16×8cm)



03103-179 しゃぼん外織部大平鉢
5,500円 (26.5×22×8cm)



03104-579 山茶花手付鉢(小)
4,350円 30入 (26.5×21.6×7cm)



03105-659 備前風三角皿(大)(萬古焼)
3,500円 20入 (26.5×26.5×8cm)
03106-659 備前風三角皿(中)(萬古焼)
1,700円 40入 (18×18×7cm)



03107-559 織部流し変型楕円鉢
3,150円 30入 (27×19×7.4cm)



03108-259 染付呉須格子たわみ9寸皿
2,900円 20入 (26.7×20×5cm)



03109-519 ブルー小判カレー皿
2,600円 30入 (26.5×18×4cm)



03110-519 ピンク小判カレー皿
2,600円 30入 (26.5×18×4cm)



03111-519 黒釉小判カレー皿
2,400円 30入 (26.5×18×4cm)



03112-109 あかね手作り長角皿(大)
1,900円 25入 (27×17×4.6cm)



03113-109 いなか道手作り楕円長鉢(小)
1,150円 40入 (28.8×12×5cm)

- Large bowl
- Sashimi bowl
- Small bowl
- Tiny bowl Shokado bento
- Lidded bowl
- Lidded bowl for Steamed dish
- Large plate
- Round/long plate (large)
- Square plate (large)
- Long plate (large)
- Rectangle/Appetizer plate (large)
- Round plate (middle)
- Tempura plate Small bowl
- Round plate (small)
- Square plate (middle)
- Square/Appetizer plate (small)
- Long plate (middle) Appetizer plate
- Rectangle/Appetizer plate (middle)
- Plate
- Small plate
- Small plate



03201-559 アメジスト石目型7.5楕円鉢
4,500円 30入 (23.5×18.5×6.5cm)



03202-149 白花ラスター片上り向付
4,600円 20入 (26.5×12.5×11cm)



03203-589 ラスター花散らし変型楕円鉢ブルー
4,310円 30入 (26×18×7cm)



03204-519 唐草織部楕円盛鉢
4,000円 20入 (25.8×17.8×4.5cm)



03205-179 カイラギミツ足扇
3,600円 20入 (26.5×14.5×8cm)



03206-039 赤彩花タ円大鉢
3,350円 (26×23×7.5cm)



03207-059 清流石目楕円大鉢
3,350円 20入 (26×22.5×7.5cm)
03208-059 清流石目楕円中鉢
1,650円 30入 (24×16.7×6cm)



03209-039 新粉引タ円大鉢
3,250円 (26×23×7.5cm)



03210-109 粉引風楕円大鉢
3,150円 21入 (26×23×8cm)



03211-109 いなか道手作り長角皿(大)
1,900円 30入 (26.5×17×4.6cm)



03212-239 備前白カラー鉢
1,900円 45入 (26×15.5×4.5cm)



03213-519 ターコイズブルー小判カレー皿
1,500円 40入 (26.5×18.5×4cm)



03301-179 ハール淵金グリーン舟形向付
4,850円 40入 (25.5×9.8×7.2cm)



03302-319 備前長角向付
4,600円 50入 (25×11×9cm)



03303-149 紫ひわ線菊型楕円鉢
4,300円 (24.7×14×4.5cm)



03304-519 粉引楕円カレー鉢
2,800円 30入 (25.3×18.2×3.5cm)



03305-109 黒屋久島木目形 大鉢
2,800円 20入 (25.5×18.5×7cm)
03306-109 黒屋久島木目形 中鉢
1,500円 50入 (21×16×5.8cm)



03307-179 染付かいらぎハート型7.0鉢
2,700円 20入 (26.4×21.7×7.7cm)



03308-209 紫式部8寸舟形鉢
2,250円 24入 (24.8×17.5×5.8cm)
03309-209 紫式部5寸舟形鉢
1,250円 50入 (17×11.3×4cm)



03310-299 織部マス長角鉢
2,200円 20入 (25.4×15×7.3cm)



03311-519 鉄釉白ライン小判鉢 大
2,200円 30入 (24.8×19.5×6.2cm)



03312-579 おぼろ備前小判鉢(大)
1,850円 25入 (25×18.8×5.2cm)
03313-579 おぼろ備前小判鉢(中)
1,400円 30入 (22×16.4×5cm)



03314-579 トルコブルーあづけ鉢
1,200円 40入 (25.8×13.2×4.6cm)



03315-579 粉引 あづけ鉢
1,200円 40入 (25.8×13.2×4.6cm)

- Large bowl
- Sashimi bowl
- Small bowl
- Tiny bowl Shokado bento
- Lidded bowl
- Lidded bowl for Steamed dish
- Large plate
- Round/long plate (large)
- Square plate (large)
- Long plate (large)
- Rectangle/Appetizer plate (large)
- Round plate (middle)
- Tempura plate Small bowl
- Round plate (small)
- Square plate (middle)
- Square/Appetizer plate (small)
- Long plate (middle) Appetizer plate
- Rectangle/Appetizer plate (middle)
- Plate
- Small plate
- Small plate



03401-669 炭化8.0楕円皿(信楽焼)
8,500円 30入 (24.5×18.5×4.5cm)



03402-149 ピンククスター舟型鉢
4,300円 30入 (24.5×15.5×7.5cm)



03403-469 こよりシルバー盛鉢
2,900円 36入 (24.6×18.2×4.5cm)



03404-469 こより(黒)盛鉢
2,900円 36入 (24.6×18.2×4.5cm)



03405-239 オアシス四足大鉢
3,000円 30入 (24.7×13×7.6cm)



03406-109 あかね葉型8寸鉢
2,450円 30入 (24.3×22×7cm)



03407-109 藍染スカイ葉型8寸鉢
2,450円 30入 (24.3×22×7cm)



03408-519 粉引小判鉢 大
2,200円 30入 (24.7×19.5×6cm)
03409-519 粉引小判鉢 小
1,600円 40入 (20.5×16.5×5.2cm)



03410-519 志野ライン小判鉢 大
2,200円 30入 (24.8×19.5×6.2cm)
03411-519 志野ライン小判鉢 小
1,600円 40入 (20.5×16.5×5.2cm)



03412-179 和三彩手作り楕円鉢(大)
1,900円 24入 (24.3×16.5×8cm)
03413-179 和三彩手作り楕円鉢(小)
900円 60入 (16.5×12.3×6cm)



03414-029 ヒダスキ楕円鉢(大)
1,700円 20入 (24.4×16.5×7.8cm)
03415-029 ヒダスキ楕円鉢(小)
880円 40入 (16.1×12.2×6cm)



03416-109 粉引風楕円中鉢
1,650円 33入 (24×17.3×6.5cm)

大鉢
盛鉢
(P.4~39)刺身
向付
(P.40~78)小鉢
(P.79~115)小附
珍味
松花堂
(P.116~153)蓋向
むし碗
(P.154~173)土瓶むし
(P.174~175)有田大皿
萬古大皿
盛皿
(P.176~181)丸皿(大)
長角皿(特大)
(P.182~189)角皿(大)
(P.190~191)細長皿(特大)
(P.192~195)長角皿(大)
変形皿(大)
(P.196~201)丸皿(中)
(P.202~215)天皿
香水
(P.216~223)丸皿(小)
(P.224~235)正角皿
(中)
(P.236~239)正角皿(小)
変形皿(小)
(P.240~249)長皿(中)
突出皿
(P.250~273)楕円皿
長角皿
(中)
(P.274~289)焼物皿
串皿
(P.290~313)取皿
フルーツ皿
(P.314~331)小皿
(P.332~341)



03501-669 白化粧ぼかし8.0三ツ足変型鉢(信楽焼)
7,130円 30入(24×17.5×6.5cm)



土
03502-199 織部つばき盛鉢
3,900円 30入(24×18.5×6cm)



強
03503-179 織部二枚重ね錆8.0盛皿
3,850円 30入(24×13.8×6.3cm)



03504-179 金結晶オーバルボウル
2,800円(23.5×20.8×4.5cm)



03505-179 くじゃく釉菊彫楕円鉢
3,500円 40入(22.5×16.5×5cm)



03506-239 六ペ大鉢P吹
3,000円 40入(21.5×21.5×9cm)



03507-659 白うす8号鉢(萬古焼)
2,250円 20入(24×21.5×5cm)



03508-409 錆均窯7.0たまご鉢
1,900円 30入(21.5×18×7.2cm)



03509-189 深海十草7.5夕円鉢
1,600円 30入(22.5×17×6.5cm)
03510-189 深海十草5.0夕円鉢
1,000円 60入(15.1×12×4cm)



03511-039 黒油滴夕円中鉢
1,480円 30入(24×17×6.5cm)



03512-199 安南唐草21c楕円盛鉢
1,000円 40入(21×15.5×5.5cm)



03513-199 粉引ライン21c楕円盛鉢
1,000円 40入(21×15.5×5.5cm)

Large bowl

Sashimi bowl

Small bowl

Tiny bowl
Shokado bento

Lidded bowl

Lidded bowl for
Steamed dish

Large plate

Round/
long plate
(large)

Square
plate
(large)

Long
plate
(large)

Rectangle/
Appetizer
plate
(large)

Round
plate
(middle)

Tempura
plate
Small
bowl

Round
plate
(small)

Square
plate
(middle)

Square/
Appetizer
plate
(small)

Long plate
(middle)
Appetizer
plate

Rectangle/
Appetizer
plate
(middle)

Plate

Small
plate

Small
plate



03601-519 織部おもだかたわみ盛鉢
7,000円 20入 (23×22×7cm)



03602-179 桜木7.0盛鉢
5,050円 30入 (23×5cm)



03603-179 伊賀片ロクシメ付7.0鉢
5,100円 20入 (22.8×22×9cm)



03604-559 天目白吹ひらめ大鉢
4,500円 15入 (25.3×21.5×6.3cm)
03605-559 天目白吹ひらめ中鉢
1,600円 60入 (19×15.8×4.5cm)



03606-149 黄金釉大葉型前菜
4,500円 50入 (30.5×10.5×8.3cm)



03607-149 ピンクスター変形楕円鉢
3,850円 50入 (22.5×18×7cm)



03608-179 イエロー吹花型盛鉢
3,700円 30入 (23×22×5cm)



03609-459 錆黒白刷毛目大鉢
3,150円 30入 (22×18.4×7.2cm)



03610-109 粉引赤絵たわみ盛鉢
3,300円 30入 (21×19.5×7.5cm)



03611-109 塗分鳥獣戯画たわみ盛鉢
3,000円 30入 (21×19.5×7.5cm)



03612-319 ソギ白粉引楕円鉢(大)
2,750円 30入 (22.8×21×4.7cm)



03613-319 ソギいぶし黒楕円鉢(大)
2,750円 30入 (22.8×21×4.7cm)



03614-109 湖畔大鉢
2,550円 30入 (22×18×6.5cm)



03615-299 新タコ唐草漬物鉢
2,350円 50入 (22×15×4.8cm)



03616-579 山茶花楕円鉢
2,450円 40入 (22×15×4.8cm)



03617-209 黒備前バスケット(大)
1,150円 24入 (22.2×17.1×4.6cm)



03618-259 白マット水晶刷毛目バスケット
1,050円 40入 (22.5×17.3×4cm)



03619-309 暁白雪楕円中鉢
1,050円 30入 (24×13.5×3.5cm)



03620-199 織部格子21c楕円盛鉢
1,000円 40入 (21×15.5×5.5cm)



03621-199 デニム21c楕円盛鉢
1,000円 40入 (21×15.5×5.5cm)

大鉢
盛鉢
(P.4~39)刺身
向付
(P.40~78)小鉢
(P.79~115)小附
珍味
松花堂
(P.116~153)蓋向
むし碗
(P.154~173)土瓶むし
(P.174~175)有田大皿
萬古大皿
盛皿
(P.176~181)丸皿(大)
長角皿(特大)
(P.182~189)角皿(大)
(P.190~191)細長皿(特大)
(P.192~195)長角皿(大)
変形皿(大)
(P.196~201)丸皿(中)
(P.202~215)天皿
呑水
(P.216~223)丸皿(小)
(P.224~235)正角皿
(中)
(P.236~239)正角皿(小)
変形皿(小)
(P.240~249)長皿(中)
突出皿
(P.250~273)楕円皿
長角皿
(中)
(P.274~289)焼物皿
串皿
(P.290~313)取皿
フルーツ皿
(P.314~331)小皿
(P.332~341)

Large/Medium bowl(Rectangle/Oval/Variant) 大鉢・盛鉢(長角・楕円・変型) 19~23cm



03701-519 飴釉刻紋三つ足舟型鉢
6,500円 30入 (21×15×7.7cm)



03702-519 紫釉刻紋三つ足舟型鉢
6,500円 30入 (21×15×7.7cm)



03703-669 黒窯変7.0変型鉢(信楽焼)
5,000円 25入 (21×16×8cm)



03704-669 赤絵楕円鉢(信楽焼)
4,600円 40入 (21×19×5.5cm)



03705-179 赤絵阿南片口6.5鉢
4,700円 40入 (20.5×16.5×8.5cm)



03706-199 銀黒角盛鉢
4,400円 30入 (21×21×6.5cm)



03707-469 炭化ディーボールM
3,900円 24入 (20.7×5.5cm)



03708-149 粉引赤絵たわみ鉢大
3,350円 40入 (21×19.4×7.5cm)



03709-149 紅柚子天目波彫7.5楕円鉢
3,200円 30入 (22.5×16.2×8.4cm)



03710-519 粉引印花楕円鉢
3,000円 40入 (20.8×19×6.5cm)



03711-589 ラスター花散らし変型サラダボールピンク
2,890円 40入 (21×14.5×6.6cm)



03712-279 粉引舞桜盛鉢
2,550円 30入 (21.6×17.8×7.8cm)



03713-109 不動荒瀬型大鉢
2,400円 30入 (22×18×6.5cm)



03714-299 黒備前吹き民窯21cm三角鉢
2,450円 40入 (20.9×16.2×8.2cm)



03715-559 織部流し変型サラダボール
2,450円 40入 (22×15.5×6cm)



03716-109 黒織部5.5平鉢
2,100円 50入 (21.5×18×5cm)



03717-579 黄瀬戸塗分21.5cm楕円鉢
2,000円 40入 (21.5×13×4.3cm)



03718-579 織部塗分21.5cm楕円鉢
2,000円 40入 (21.5×13×4.3cm)



03719-239 窯変しのぎ正角鉢
1,200円 80入 (19.5×4cm)



03720-239 白しのぎ正角鉢
1,200円 80入 (19.5×4cm)

Large bowl

Sashimi bowl

Small bowl

Tiny bowl
Shokado bento

Lidded bowl

Lidded bowl for
Steamed dish

Large plate

Round/
long plate (large)

Square plate (large)

Long plate (large)

Rectangle/
Appetizer plate (large)

Round plate (middle)

Tempura plate
Small bowl

Round plate (small)

Square plate (middle)

Square/
Appetizer plate (small)

Long plate (middle)
Appetizer plate

Rectangle/
Appetizer plate (middle)

Plate

Small plate

Small plate

03801-669 刷毛目7.0楕円皿(中)(信楽焼)
5,250円 50入(20.5×15×4cm)03802-669 炭化6.5楕円皿(信楽焼)
5,000円 50入(20×15×3.5cm)03803-179 乾山測オリベ手描山水長角盛鉢
5,000円 20入(20×16×5.2cm)03804-149 染付濃唐草高台皿
4,500円 30入(20.5×15×7.5cm)03805-179 かいらぎタコ唐草片口7.0鉢
3,300円 30入(20.5×15.5×8.3cm)03806-519 ホワイトローズブルーオーバルボール
2,500円 40入(17×13×5.8cm)03807-519 ホワイトローズピンクオーバルボール
2,500円 40入(17×13×5.8cm)03808-179 青白磁6.5寸皿
2,500円 30入(20×16.3×3.6cm)03809-319 柳ヶ瀬扇大鉢
2,000円 36入(20.3×18.3×5.7cm)03810-029 かすみ山藍楕円皿大
2,000円 60入(21.5×12.6×4cm)03811-579 織部内筋楕円6寸鉢
1,650円 40入(20.2×13.3×4.4cm)03812-589 オフケ白ライン5.5楕円鉢
1,500円 60入(17×12.8×4.7cm)03813-269 辰砂楕円平鉢
1,400円 60入(20×14.6×3.5cm)03814-269 金結晶楕円平鉢
1,400円 50入(20×14.6×3.5cm)03815-269 トルコブルー楕円平鉢
1,300円 40入(20×14.6×3.5cm)03816-309 茶布目流水刺身鉢
1,200円 50入(20.5×12×6cm)03817-269 有明楕円平鉢
1,200円 40入(20×14.6×3.5cm)03818-269 青霞楕円平鉢
1,200円 40入(20×14.6×3.5cm)03819-239 白しのぎ長角深鉢
1,200円 80入(19.6×15.5×4.5cm)03820-189 クラフト楕円鉢
1,150円 30入(20.7×15.4×5.3cm)大鉢
盛鉢
(P.4~39)刺身
向付
(P.40~78)小鉢
(P.79~115)小附
珍味
松花堂
(P.116~153)蓋向
むし碗
(P.154~173)土瓶むし
(P.174~175)有田大皿
萬古大皿
盛皿
(P.176~181)丸皿(大)
長角皿(特大)
(P.182~189)角皿(大)
(P.190~191)細長皿(特大)
(P.192~195)長角皿(大)
変形皿(大)
(P.196~201)丸皿(中)
(P.202~215)天皿
呑水
(P.216~223)丸皿(小)
(P.224~235)正角皿
(中)
(P.236~239)正角皿(小)
変形皿(小)
(P.240~249)長皿(中)
突出皿
(P.250~273)楕円皿
長角皿
(中)
(P.274~289)焼物皿
串皿
(P.290~313)取皿
フルーツ皿
(P.314~331)小皿
(P.332~341)

Large/Medium bowl(Rectangle/Oval/Variant) 大鉢・盛鉢(長角・楕円・変型) 12~20cm



03901-519 黒織部切立菓子器
11,000円 30入 (17×4.5cm)



03902-669 トルコブルー楕円鉢(信楽焼)
3,750円 (17.8×15.4×6cm)



03903-669 黒焼締筆かえし中鉢(信楽焼)
3,300円 70入 (15.5×12×7cm)



03904-579 山茶花五・五変形井
3,600円 24入 (19.3×17.8×9cm)



03905-519 天目十草55ひねり鉢
3,000円 40入 (18.5×17.2×5.5cm)



03906-149 織部筋彫り長角向付
2,900円 40入 (19×16.5×5cm)



03907-579 藍バラたわみ鉢(M)
2,900円 60入 (17.5×16×5cm)



03908-579 織部椿たわみ鉢(M)
2,900円 60入 (17.5×16×5cm)



03909-579 織部スパイラル六寸鉢
2,900円 70入 (17.8×16.5×5.3cm)



03910-559 御深井小判型ボール
2,340円 30入 (18×14.8×6cm)



03911-519 トルコオーバルボール
2,500円 40入 (17×13×5.8cm)



03912-559 白吹黒水晶6.0片口鉢
2,380円 20入 (17.7×17×7cm)



03913-309 鉄ペーパー片口ボウル 中
2,180円 50入 (17×14.2×6cm)



03915-189 錆流し5.0片口鉢
2,100円 40入 (16.5×14.8×4cm)



03916-189 鉄三彩5.0片口鉢
2,100円 40入 (16.5×14.8×4cm)



03917-469 森の湖楕円煮物鉢
1,600円 40入 (19.2×13.8×7cm)



03918-149 白釉変形花型中鉢
1,550円 80入 (18.5×12×6.2cm)



03919-269 深海マツ楕円小鉢
1,200円 60入 (17.5×12.7×3.8cm)



03920-579 タコ唐草6寸楕円深皿
720円 50入 (19.5×16×4cm)



03921-579 菊唐草6寸楕円深皿
720円 50入 (19.5×16×4cm)

Large bowl

Sashimi bowl

Small bowl

Tiny bowl
Shokado bento

Lidded bowl

Lidded bowl for
Steamed dish

Large plate

Round/
long plate
(large)

Square
plate
(large)

Long
plate
(large)

Rectangle/
Appetizer
plate
(large)

Round
plate
(middle)

Tempura
plate
Small
bowl

Round
plate
(small)

Square
plate
(middle)

Square/
Appetizer
plate
(small)

Long plate
(middle)
Appetizer
plate

Rectangle/
Appetizer
plate
(middle)

Plate

Small
plate

Small
plate



04001-149 淵プラチナ白二段前菜皿
4,800円 30入 (22×19.8×7cm)
04002-149 淵プラチナ白丸千代口
980円 300入 (6.5×2.3cm)



04003-439 高らいツル向付
4,800円 40入 (20.8×13.8×5.3cm)
04004-439 高らい丸のぞき
580円 300入 (5.6×3.2cm)



04005-179 瓦型 銀砂しゃぼん向付
4,600円 (25×19×3.5cm)
04006-179 富士型ミニ銀砂千代口
1,700円 (10.5×6×3cm)



04007-149 湖水屏風型変形皿
4,500円 20入 (27×18.3×4.3cm)
04008-149 湖水青白千代口
1,200円 150入 (6.7×3cm)



04009-149 折り紙ラスター皿
4,300円 30入 (23.5×17×8.5cm)
04010-149 ラスター反千代口
1,100円 150入 (8.5×2.3cm)



04011-179 オレンジ吹高台刺身
4,400円 30入 (20.8×13.8×8.2cm)
04012-179 オレンジ吹高台千代久
1,550円 150入 (9×6.9×3.3cm)



04013-149 藍流し八角皿
4,200円 40入 (20.3×19.5×4.7cm)
04014-149 藍流し八角千代口
1,750円 100入 (8.5×8×3.2cm)



04015-669 黒窯変掛け分け変型足付皿(信楽焼)
4,000円 30入 (19.5×13×5cm)
04016-669 黒窯変掛け分け千代口(信楽焼)
760円 200入 (7.8×3cm)



04017-149 オレンジ吹淵上長角皿
3,950円 40入 (26×13×5.5cm)
04018-149 淵金ラスター丸千代口
1,550円 150入 (7×3.5cm)



04019-469 鉄結晶(ゴールド)山型向付
4,100円 (22×13.5×5.8cm)
04020-469 ゴールド千代口
1,600円 (6.3×3.3cm)



04021-149 金彩精円向付
3,850円 30入 (22×13.8×4cm)
04022-149 金彩丸千代久
1,280円 150入 (6.7×3cm)



04023-179 黒釉三色吹半月向付
3,900円 40入 (22×15.5×5cm)
04024-179 黒釉三色吹千代久
1,350円 150入 (6.7×3cm)



04025-149 朱呉須花絵五角皿(大)
3,200円 40入 (23.5×23.5×4.5cm)
04026-149 朱呉須花絵五角皿(小)
2,050円 60入 (16×16×3.5cm)
04027-149 朱巻丸千代口
750円 200入 (6.5×3cm)



04028-149 青白磁高台6.0皿
4,300円 30入 (19×4.2cm)
04029-149 青白磁高台5.0皿
3,900円 50入 (16×3.8cm)
04030-149 青白磁丸千代口
1,700円 120入 (8.8×3.3cm)



04031-149 紺織部菱型鉢
3,050円 40入 (20.5×15×4.5cm)
04032-149 紺織部丸千代口
1,100円 200入 (6.4×3.3cm)



04033-179 炭化土布目三ツ山刺身
3,200円 30入 (21×17.3×9.5cm)
04034-179 炭化土丸千代口
1,000円 200入 (7×2.6cm)



04035-559 緑川ひし形7.0鉢
2,750円 40入 (21.3×19.8×5.4cm)
04036-559 緑川正角3.0皿
750円 150入 (8.6×8.6×2.4cm)



04037-199 黒釉白刷毛瓦皿(中)
2,400円 70入 (26×21×7cm)
04038-199 黒釉白刷毛瓦千代久
980円 180入 (14×11×4cm)



04039-029 桃山21cm三角鉢
2,000円 40入 (20.7×16×8cm)
04040-029 桃山8.5cm三ツ足小付
700円 150入 (8.5×8×4.3cm)



04041-239 布目流水備前吹刺身鉢
1,300円 60入 (21×12×6cm)
04042-239 布目流水備前吹吹付千代口
420円 120入 (10×7×3.5cm)

大鉢
盛鉢
(P.4~39)刺身
向付
(P.40~78)小鉢
(P.79~115)小附
珍味
松花堂
(P.116~153)蓋向
むし碗
(P.154~173)土瓶むし
(P.174~175)有田大皿
萬古大皿
盛皿
(P.176~181)丸皿(大)
長角皿(特大)
(P.182~189)角皿(大)
(P.190~191)細長皿(特大)
(P.192~195)長角皿(大)
変形皿(大)
(P.196~201)丸皿(中)
(P.202~215)天皿
呑水
(P.216~223)丸皿(小)
(P.224~235)正角皿
(中)
(P.236~239)正角皿(小)
変形皿(小)
(P.240~249)長皿(中)
突出皿
(P.250~273)楕円皿
長角皿
(中)
(P.274~289)焼物皿
串皿
(P.290~313)取皿
フルーツ皿
(P.314~331)小皿
(P.332~341)



04101-149 ピンクラスター丸向付
4,550円 30入 (18.7×6cm)
04102-149 ラスター反千代口
1,050円 150入 (8.5×2.3cm)



04103-139 織部測錆千段刺身皿
3,750円 36入 (18.8×2.6cm)
04104-139 織部千代久
830円 180入 (7.6×2.8cm)



04105-319 信楽風木の葉刺身皿
3,400円 30入 (20.2×18.5×4.4cm)
04106-319 信楽風木の葉千代口
880円 150入 (6.8×3.2cm)



04107-179 流水ラスター変形6.0向付
3,500円 50入 (19×18×4.5cm)
04108-179 流水ラスター丸千代口
1,200円 200入 (6.7×3cm)



04109-149 ビードロちぎり向付
2,500円 40入 (19.2×16×4cm)
04110-149 ビードロ千代口
780円 150入 (6.8×3.2cm)



04111-149 青磁見込濃すみ切高台皿
2,300円 30入 (18.8×18.5×3cm)
04112-149 青磁丸千代口
680円 200入 (6×3cm)



04113-179 紅黒炭三つ足両上り向付
2,520円 50入 (19×13×6.7cm)
04114-179 紅黒炭丸千代久
1,200円 200入 (7×3.5cm)



04115-179 乳白マット波形向付
2,550円 40入 (19×15×3.5cm)
04116-179 乳白マット波形千代久
870円 (7×3.2cm)



04117-109 唐津波千鳥片口刺身鉢
2,250円 40入 (19×5.7cm)
04118-109 唐津波千鳥片口千代久
1,200円 200入 (9.5×3cm)



04119-559 あげぼの岩型刺身鉢
2,040円 30入 (19.5×14×4.5cm)
04120-559 あげぼの岩型千代久
810円 100入 (11×8×3cm)



04121-559 白吹黒水晶岩型刺身鉢
2,040円 30入 (19.5×14×4.5cm)
04122-559 白吹黒水晶岩型千代久
810円 100入 (11×8×3cm)



04123-589 火色岩型刺身鉢
2,050円 40入 (19.5×14×4.5cm)
04124-589 火色岩型千代久
810円 120入 (11×8×3cm)



04125-179 青地流水彫刺身鉢
2,050円 50入 (18.5×13.7×3cm)
04126-179 青地流水彫千代久
1,100円 120入 (6.7×3.2cm)



04127-139 紺彩葉型向付
1,850円 60入 (20.3×11×6.5cm)
04128-139 紺彩葉型千代久
850円 100入 (11.8×7.5×3.8cm)



04129-149 藍流し三つ足刺身
1,950円 40入 (20×4.1cm)
04130-149 藍流し三つ足千代口
600円 200入 (8.5×2.3cm)



04131-299 黒備前三つ足刺身皿
1,550円 40入 (20×19×4.8cm)
04132-299 黒備前三つ足千代口
410円 180入 (9×9×2.9cm)



04133-139 あずき釉ひねり型向付
1,380円 50入 (18.9×11.6×6.2cm)
04134-139 あずき釉丸千代久
720円 150入 (7.2×3cm)



04135-199 均窯舟型小鉢
980円 70入 (18.5×10×4.5cm)
04136-199 均窯舟型小鉢(小)
780円 150入 (12.5×8×4cm)



04137-519 織部芦刺身鉢
1,400円 60入 (18×4.5cm)
04138-519 織部芦刺身千代久
600円 100入 (9.8×3.8cm)



04139-199 ショコラ多用鉢
900円 60入 (18.5×4.5cm)
04140-199 ショコラ小付
600円 150入 (10×3cm)

Large bowl

Sashimi bowl

Small bowl

Tiny bowl
Shokado
bento

Lidded bowl

Lidded bowl for
Steamed dish

Large plate

Round/
long plate
(large)

Square
plate
(large)

Long
plate
(large)

Rectangle/
Appetizer
plate
(large)

Round
plate
(middle)

Tempura
plate
Small
bowl

Round
plate
(small)

Square
plate
(middle)

Square/
Appetizer
plate
(small)

Long plate
(middle)
Appetizer
plate

Rectangle/
Appetizer
plate
(middle)

Plate

Small
plate

Small
plate



04201-739 ラスターあわび向付(有田焼)
4,600円 5×12入 (18.5×15.5×5cm)
04202-739 ラスターあわび千代口(有田焼)
1,500円 5×24入 (9×7.5×3.5cm)



04203-589 金吹雪刺身鉢
4,020円 40入 (18.3×14.2×5.6cm)
04204-589 金吹雪千代久
1,530円 120入 (9.3×7.8×4cm)



04205-149 ピンク吹ウエーブ向付
4,100円 30入 (18.2×15.5×10cm)
04206-149 ラスター丸千代口
1,050円 200入 (6.5×3cm)



04207-589 青白磁藍流し刺身鉢
3,360円 40入 (18.3×14.2×5.8cm)
04208-589 青白磁藍流し千代久
1,450円 120入 (9.3×7.8×4cm)



04209-519 真珠貝型向付
3,300円 60入 (17.5×14.3×5cm)
04210-519 真珠三つ足丸千代久
1,500円 150入 (8×3cm)



04211-559 雲海玉淵6.0向付
3,050円 40入 (18×4.8cm)
04212-559 雲海丸千代久
830円 150入 (6.8×2.7cm)



04213-439 赤染銀彩向付
3,370円 50入 (18×5.5cm)
04214-439 赤染銀彩千代久
990円 150入 (9×3cm)



04215-559 淡雪向付
2,750円 40入 (18×4cm)
04216-559 淡雪小付
990円 120入 (10.2×7.8×3.8cm)



04217-109 御本手四方上り向付
2,800円 30入 (18×18×6cm)
04218-109 御本手方々彫千代久
850円 150入 (7×3.2cm)



04219-149 黄釉雪月花6.0鉢
2,350円 40入 (18.5×4.5cm)
04220-149 黄釉千代久
750円 150入 (8.3×3.2cm)



04221-439 赤染花型向付
2,520円 40入 (18×5.5cm)
04222-439 赤染千代久
790円 200入 (9×3cm)



04223-589 黄釉織部流し反り渦丸鉢(大)
2,180円 30入 (18.5×4.5cm)
04224-589 黄釉織部流し反り渦丸珍珠
650円 120入 (7.3×3cm)



04225-589 白油滴刷毛正角6寸鉢
2,160円 30入 (17.6×17.6×4.2cm)
04226-589 白油滴刷毛角珍珠
1,090円 120入 (8.8×8.8×4.1cm)



04227-299 半月呉須ちらし向付
2,100円 40入 (17.4×15×7.3cm)
04228-299 半月呉須ちらし丸千代久
760円 120入 (6.7×3.2cm)



04229-149 ちぎり青白向付
1,880円 40入 (17×14.7×7.5cm)
04230-149 ちぎり青白千代久
800円 150入 (6.8×3.2cm)



04231-269 平安菊型刺身鉢
1,800円 40入 (17×5cm)
04232-269 平安菊型千代口
950円 150入 (9.2×3.3cm)



04233-479 大和扇中鉢
1,650円 60入 (17.3×16.2×5.5cm)
04234-479 大和扇千代久
550円 300入 (8.4×7.4×3cm)



04235-029 白シェル三ツ足刺身鉢
1,750円 40入 (17×6.3cm)
04236-029 白シェル千代久
650円 100入 (9.8×4cm)



04237-239 白刷毛天目 扇刺身鉢
1,100円 40入 (17.2×16.3×5.2cm)
04238-239 白刷毛天目 扇千代口
550円 100入 (8.2×7.2×3cm)



04239-479 染付赤絵刷毛目三ツ足向付
1,600円 (18×4.3cm)
04240-479 染付赤絵刷毛目三ツ足千代久
600円 (9×3.5cm)

大鉢
盛鉢
(P.4~39)刺身
向付
(P.40~78)小鉢
(P.79~115)小附
珍味
松花堂
(P.116~153)蓋向
むし碗
(P.154~173)土瓶むし
(P.174~175)有田大皿
萬古大皿
盛皿
(P.176~181)丸皿(大)
長角皿(特大)
(P.182~189)角皿(大)
(P.190~191)細長皿(特大)
(P.192~195)長角皿(大)
変形皿(大)
(P.196~201)丸皿(中)
(P.202~215)天皿
香水
(P.216~223)丸皿(小)
(P.224~235)正角皿
(中)
(P.236~239)正角皿(小)
変形皿(小)
(P.240~249)長皿(中)
突出皿
(P.250~273)楕円皿
長角皿
(中)
(P.274~289)焼物皿
串皿
(P.290~313)取皿
フルーツ皿
(P.314~331)小皿
(P.332~341)



04301-149 全面濃角高台刺身皿
5,200円 25入 (17×5.4cm)
04302-149 全面濃千代口
1,550円 180入 (6.4×3.5cm)



04303-149 コバルト銀彩高台向付
5,000円 30入 (17.3×7cm)
04304-149 コバルト銀彩千代久
1,450円 150入 (7×3cm)



04305-149 湖水青白八角高台鉢
4,250円 20入 (17×16.2×8.5cm)
04306-149 湖水青白千代口
1,200円 150入 (6.7×3cm)



04307-149 ピンクー珍ラスター正角高台向付
4,300円 30入 (17×17×5.7cm)
04308-149 ラスター丸千代口
1,050円 200入 (6.5×3cm)



04309-209 NB金銀ちらし高台向付
4,400円 30入 (17×5.4cm)
04310-209 NB測銀千代久
850円 160入 (6.6×2.3cm)



04311-179 コスモ(シルバー)反高台向付
3,650円 50入 (17×8cm)
04312-179 コスモ(シルバー)丸千代久
1,100円 200入 (6.7×3cm)



04313-149 金たたき下絵四角高台皿
3,300円 50入 (17.2×17.2×4.5cm)
04314-149 金たたき下絵丸千代口
1,030円 150入 (6.5×3.4cm)



04315-179 トルコ輪花5.5刺身鉢
3,000円 50入 (17.2×4cm)
04316-179 トルコ丸千代久
1,200円 150入 (7.4×3.3cm)



04317-149 測金ヒワ吹楕円向付
2,500円 40入 (17×14.5×4cm)
04318-149 測金ヒワ吹千代久
1,450円 150入 (8.5×3cm)



04319-299 手造風粉引吹反刺身
2,350円 60入 (17×4.3cm)
04320-299 手造風粉引吹反千代久
750円 150入 (9.3×3cm)



04321-299 黒うず潮反向付
2,300円 40入 (17×4.5cm)
04322-299 黒うず潮反千代久
790円 150入 (9.4×3.1cm)



04323-669 古信楽5.5刺身鉢(信楽焼)
2,600円 50入 (17×4cm)
04324-669 古信楽3.0千代口(信楽焼)
1,200円 150入 (9×3cm)



04325-479 赤釉黒龍紋平鉢
2,300円 40入 (17×4.7cm)
04326-479 赤釉黒龍紋千代久
750円 120入 (5.6×3.3cm)



04327-109 武蔵野小判形向付
2,050円 40入 (16.8×14.3×3.8cm)
04328-109 武蔵野丸千代久
1,100円 200入 (6.5×2.7cm)



04329-739 黄釉平鉢(有田焼)
2,200円 5入 (16.5×4.6cm)
04330-739 黄釉丸千代口(有田焼)
1,100円 5入 (7.1×3cm)



04331-739 トルコブルー平鉢(有田焼)
2,200円 5入 (16.5×4.6cm)
04332-739 トルコブルー丸千代口(有田焼)
1,100円 5入 (7.1×3cm)



04333-239 回茶回平鉢
2,500円 45入 (16.5×4.5cm)
04334-239 回茶回猪口
1,000円 160入 (9×6.5×2.3cm)



04335-029 白荒ソギ17cm中鉢
1,400円 60入 (17×17×3.5cm)
04336-029 白荒ソギ9cm小付
620円 100入 (9.3×9.3×4cm)



04337-209 もえぎたわみ鉢
1,200円 60入 (17×15.3×4.5cm)
04338-209 もえぎたわみ千代久
600円 200入 (9×8.3×3.2cm)



04339-209 織部たわみ鉢
1,200円 60入 (17×15.3×4.5cm)
04340-209 織部たわみ千代久
600円 200入 (9×8.3×3.2cm)

Large bowl

Sashimi bowl

Small bowl

Tiny bowl
Shokado bento

Lidded bowl

Lidded bowl for
Steamed dish

Large plate

Round/
long plate
(large)

Square
plate
(large)

Long
plate
(large)

Rectangle/
Appetizer
plate
(large)

Round
plate
(middle)

Tempura
plate
Small
bowl

Round
plate
(small)

Square
plate
(middle)

Square/
Appetizer
plate
(small)

Long plate
(middle)
Appetizer
plate

Rectangle/
Appetizer
plate
(middle)

Plate

Small
plate

Small
plate



04401-739 古染濃唐草 高台向付(有田焼)
6,000円 5×12入 (16.5×6cm)
04402-739 古染濃唐草千代口(有田焼)
1,900円 5×24入 (7.5×3cm)



04403-299 雅高台向付
5,400円 40入 (16.8×6.9cm)
04404-299 雅千代久
1,300円 150入 (8.1×3cm)



04405-179 十草赤丸紋刺身鉢
4,600円 40入 (16.7×13×4.5cm)
04406-179 十草赤丸紋千代久
1,600円 100入 (7.2×3.5cm)



04407-139 コバルト吹ラスター三ツ押高台刺身皿
4,450円 40入 (16.7×7.5cm)
04408-139 コバルト吹ラスター三ツ足千代久
1,480円 150入 (8.3×3cm)



04409-179 エンカ巻刺身
4,400円 40入 (16.5×5.2cm)
04410-179 エンカ巻千代久
1,100円 150入 (7.5×3cm)



04411-149 織部刺身鉢
3,750円 50入 (16.5×4cm)
04412-149 織部千代久
1,400円 120入 (7×3.5cm)



04413-139 金結晶三ツ押高台刺身皿
3,350円 40入 (16.7×7.5cm)
04414-139 金結晶三ツ足千代久
750円 150入 (8.3×3cm)



04415-179 流水ラスター-楕円中鉢
3,150円 40入 (16.8×10.7×4.8cm)
04416-179 流水ラスター-丸千代口
1,200円 200入 (6.7×3cm)



04417-029 測金グリーン吹き刺身皿
2,500円 30入 (16.5×16.5×3cm)
04418-029 測金グリーン吹き千代久
920円 200入 (6×2.8cm)



04419-559 粉引塗分5.5三角刺身鉢
2,340円 40入 (16.2×16×4cm)
04420-559 粉引塗分三角千代久
1,350円 120入 (8.5×8.5×2.8cm)



04421-549 やきしめ木の葉型刺身鉢
2,480円 30入 (16.3×5cm)
04422-549 やきしめ木の葉型丸チョコ
720円 150入 (8.5×3cm)



04423-149 ラスター-ヒワ吹平鉢
2,400円 40入 (16.2×4.5cm)
04424-149 ヒワ吹千代口
1,080円 150入 (8.5×2.5cm)



04425-589 黄瀬戸織部刺身鉢
2,130円 40入 (16.4×3.4cm)
04426-589 黄瀬戸織部丸千代久
900円 200入 (6.7×2.5cm)



04427-149 雪化粧小判型向付
2,050円 50入 (17×14.5×4cm)
04428-149 雪化粧六兵衛丸千代口
1,050円 100入 (8.5×3cm)



04429-309 藍染ウズ刺身
1,850円 40入 (16×4.5cm)
04430-309 藍染ウズ千代久
920円 150入 (10×2.7cm)



04431-589 桜志野刺身鉢
1,840円 40入 (16.6×15.9×5.5cm)
04432-589 桜志野豆千代久
560円 100入 (9×8.5×3.4cm)



04433-269 窯変ピンク測押刺身皿
1,700円 60入 (16.2×2.5cm)
04434-269 窯変ピンク測押刺身千代口
550円 180入 (10.1×2.8cm)



04435-269 辰砂たわみ刺身皿
1,650円 80入 (16.2×2.5cm)
04436-269 辰砂たわみ刺身千代口
600円 180入 (10.1×2.8cm)



04437-029 益子均窯たまご5.0鉢
1,500円 60入 (17×14×6cm)
04438-029 益子均窯たまご3.0鉢
620円 100入 (10×8×4.1cm)



04439-029 窯変織部楕円5.0鉢
1,400円 60入 (17×13×4.5cm)
04440-029 窯変織部楕円3.0小付
600円 200入 (9.5×7.3×3.2cm)

大鉢
盛鉢
(P.4~39)刺身
向付
(P.40~78)小鉢
(P.79~115)小附
珍味
松花堂
(P.116~153)蓋向
むし碗
(P.154~173)土瓶むし
(P.174~175)有田大皿
萬古大皿
盛皿
(P.176~181)丸皿(大)
長角皿(特大)
(P.182~189)角皿(大)
(P.190~191)細長皿(特大)
(P.192~195)長角皿(大)
変形皿(大)
(P.196~201)丸皿(中)
(P.202~215)天皿
呑水
(P.216~223)丸皿(小)
(P.224~235)正角皿
(中)
(P.236~239)正角皿(小)
変形皿(小)
(P.240~249)長皿(中)
突出皿
(P.250~273)楕円皿
長角皿
(中)
(P.274~289)焼物皿
串皿
(P.290~313)取皿
フルーツ皿
(P.314~331)小皿
(P.332~341)



土 手造り

04501-309 伊賀灰釉波四方向付(手造り)
5,850円 30入 (16×15.5×4.5cm)
04502-309 伊賀灰釉波千代久(手造り)
1,400円 100入 (8.5×8.3×3.3cm)



04503-299 金彩唐津三ツ足向付
5,200円 40入 (16.4×5cm)
04504-299 金彩唐津千代久
1,700円 120入 (8.2×2.9cm)



土 手造り

04505-519 織部つばめ四方鉢(大)
5,000円 30入 (16.5×5cm)
04506-519 織部つばめ四方鉢(小)
2,200円 100入 (9×3.8cm)



強

04507-189 コバルト吹三色刺身鉢
3,460円 50入 (16.3×5cm)
04508-189 金線コバルト吹千代久
930円 150入 (6.6×2.6cm)



04509-309 銀黒角向付
2,500円 40入 (16.5×16.5×5cm)
04510-309 銀黒角千代口
980円 150入 (8.7×6.5×2.5cm)



04511-139 ヒワしぶきラスターたわみ型向付
1,980円 60入 (16.6×15.1×5cm)
04512-139 ヒワしぶきラスター丸千代久
990円 150入 (7.2×3cm)



04513-559 ブラウン5.0丸鉢
1,920円 30入 (16×5cm)
04514-559 ブラウン2.5丸鉢
600円 180入 (7.3×2.5cm)



04515-739 象嵌ラン向付(有田焼)
1,980円 5×12入 (15.5×4.5cm)
04516-739 象嵌ラン千代口(有田焼)
900円 5×24入 (7.5×3cm)



土

04517-309 信楽ウス向付(手造り)
1,850円 50入 (16×4.5cm)
04518-309 信楽ウス千代久(手造り)
920円 150入 (10×2.7cm)



04519-439 吹墨菊型5.0高台刺身
1,700円 70入 (15.8×4.1cm)
04520-439 吹墨菊型千代久
650円 240入 (8×3.2cm)



04521-269 トルコブルーたわみ刺身皿
1,650円 80入 (16.2×2.5cm)
04522-269 トルコブルーたわみ刺身千代口
600円 180入 (10.1×2.8cm)



04523-559 胡桃高台刺身鉢
1,920円 40入 (15.5×6.5cm)
04524-559 胡桃丸千代口
350円 240入 (9×3cm)



04525-559 吹紫高台刺身鉢
1,650円 40入 (15.5×6.5cm)
04526-559 吹紫千代口
350円 120入 (9×3cm)



04527-139 信楽織部たわみ型向付
1,480円 60入 (16.6×15.1×5cm)
04528-139 信楽織部丸千代久
720円 150入 (7.2×3cm)



04529-139 ピンク吹たわみ型向付
1,480円 60入 (16.6×15.1×5cm)
04530-139 ピンク吹丸千代久
720円 150入 (7.2×3cm)



04531-439 黄菊型高台刺身
1,430円 40入 (15.8×4.1cm)
04532-439 黄菊型千代久
510円 300入 (8.1×3.3cm)



強

04533-439 黄菊型タ円刺身
1,430円 60入 (15.7×12.2×4.6cm)
04534-439 黄菊型タ円千代久
570円 300入 (9.1×7.5×3.1cm)



04535-279 吹あそび石目5.0鉢
1,150円 60入 (16.5×4.3cm)
04536-279 吹あそび石目3.3鉢
650円 150入 (11×3cm)



04537-209 白スバタ三角刺身皿
850円 48入 (16×16.5×5.5cm)
04538-209 白スバタ三ツ足千代久
430円 120入 (9.2×2.8cm)



04539-209 油滴三角刺身皿
850円 48入 (16×16.5×5.5cm)
04540-209 油滴三ツ足千代久
430円 120入 (9.2×2.8cm)

Large bowl

Sashimi bowl

Small bowl

Tiny bowl
Shokado
bento

Lidded bowl

Lidded bowl for
Steamed dish

Large plate

Round/
long plate
(large)

Square
plate
(large)

Long
plate
(large)

Rectangle/
Appetizer
plate
(large)

Round
plate
(middle)

Tempura
plate
Small
bowl

Round
plate
(small)

Square
plate
(middle)

Square/
Appetizer
plate
(small)

Long plate
(middle)
Appetizer
plate

Rectangle/
Appetizer
plate
(middle)

Plate

Small
plate

Small
plate



04601-179 四角マロン金銀黒マット刺身鉢
4,700円 40入 (16×5.5cm)
04602-179 四角マロン金銀黒マット千代久
1,700円 120入 (7.7×3.2cm)



04603-179 朱巻むさしの高台刺身鉢
4,600円 30入 (15.8×6cm)
04604-179 朱巻むさしの千代久
1,450円 150入 (6.5×3cm)



04605-589 織部つる花刺身鉢
3,610円 60入 (16×16×3.5cm)
04606-589 織部つる花千代久
1,840円 180入 (7×7×2.2cm)



04607-519 織部花5.0刺身鉢
3,300円 60入 (15.5×6cm)
04608-519 織部花千代久
1,100円 80入 (7.5×4cm)



04609-559 武蔵野刺身鉢
3,500円 40入 (16×16×6.5cm)
04610-559 武蔵野千代久
1,300円 180入 (8.5×8.5×4cm)



04611-149 黒釉赤吹くくり型5.0鉢
3,150円 50入 (15.5×4cm)
04612-149 黒釉赤吹くくり型千代久
1,000円 200入 (6.3×3cm)



04613-449 一珍秋色うず5.0平鉢
2,500円 50入 (15.5×4.5cm)
04614-449 一珍秋色うず千代久
1,300円 120入 (8.7×3cm)



04615-179 黄灰釉草花紋刺身鉢
2,400円 50入 (15.5×4.5cm)
04616-179 黄灰釉草花紋千代久
1,200円 150入 (9×3.5cm)



04617-559 黄白刺身鉢
2,400円 40入 (15.8×4.3cm)
04618-559 黄白丸千代久
840円 180入 (6.9×3.2cm)



04619-559 ねり抹茶菊型向付
2,600円 50入 (16×5cm)
04620-559 ねり抹茶菊型千代久
870円 180入 (8.6×3.3cm)



04621-149 黄釉グリーン梅型向付
2,900円 50入 (15.5×4.5cm)
04622-149 黄釉グリーン梅型千代久
1,150円 120入 (8×3.3cm)



04623-179 朱赤巻くくり鉢(小)
2,650円 (15.5×4.4cm)
04624-179 朱赤巻千代久
800円 (6.3×3.7cm)



04625-179 藍染刺身鉢
2,400円 50入 (15.3×4.3cm)
04626-179 藍染千代久
1,200円 100入 (8.8×3.4cm)



04627-029 いぶし金刺身鉢
2,000円 40入 (15.3×6cm)
04628-029 いぶし金千代久
950円 80入 (8.4×3.7cm)



04629-589 緑青磁片口刺身鉢
1,820円 60入 (15.3×14.8×4.5cm)
04630-589 緑青磁片口豆鉢
950円 120入 (9×8.8×3.5cm)



04631-139 ヒワ釉錆流しなぶり向付
1,850円 60入 (15.4×15.1×5.3cm)
04632-139 ヒワ釉錆流し丸千代久
860円 200入 (6.3×3cm)



04633-559 黄瀬戸5.0正角鉢
1,640円 40入 (15.4×15.4×2.8cm)
04634-559 黄瀬戸3.0正角千代久
500円 120入 (8.1×8.1×2.6cm)



04635-559 青白磁霰書刺身鉢
1,550円 40入 (15.5×14×3cm)
04636-559 青白磁霰書千代久
760円 100入 (7.2×6.5×3.3cm)



04637-139 黒洞三ツ足向付
1,250円 60入 (15.5×4.7cm)
04638-139 黒洞三ツ足千代久
550円 120入 (9.9×3cm)



04639-109 さざなみ四ツ足刺身鉢
1,100円 40入 (15.5×5.5cm)
04640-109 さざなみ四ツ足千代久
620円 200入 (8.5×3cm)

大鉢
盛鉢
(P.4~39)刺身
向付
(P.40~78)小鉢
(P.79~115)小附
珍味
松花堂
(P.116~153)蓋向
むし碗
(P.154~173)土瓶むし
(P.174~175)有田大皿
萬古大皿
盛皿
(P.176~181)丸皿(大)
長角皿(特大)
(P.182~189)角皿(大)
(P.190~191)細長皿(特大)
(P.192~195)長角皿(大)
変形皿(大)
(P.196~201)丸皿(中)
(P.202~215)天皿
呑水
(P.216~223)丸皿(小)
(P.224~235)正角皿
(中)
(P.236~239)正角皿(小)
変形皿(小)
(P.240~249)長皿(中)
突出皿
(P.250~273)楕円皿
長角皿
(中)
(P.274~289)焼物皿
串皿
(P.290~313)取皿
フルーツ皿
(P.314~331)小皿
(P.332~341)小皿
(P.332~341)



04701-299 錦春秋三ツ足刺身
4,500円 (15.5×15×6.2cm)
04702-299 錦春秋丸千代久
1,400円 (7.5×3.2cm)



04703-179 金彩マロン青地向付
4,700円 40入 (15.2×5.6cm)
04704-179 金彩マロン青地千代久
1,150円 150入 (6.7×3cm)



04705-139 紫吹一珍ラスターかまくら型刺身鉢
3,900円 50入 (15.5×15.2×9.9cm)
04706-139 ラスター丸千代久
1,180円 200入 (6.3×3.3cm)



04707-179 染付捻り祥瑞刺身鉢
3,700円 50入 (15.3×6cm)
04708-179 染付捻り祥瑞千代久
1,600円 150入 (7.3×3cm)



04709-549 梅祥瑞花型刺身鉢
3,300円 30入 (15.2×6.3cm)
04710-549 梅祥瑞花型豆千代久
850円 200入 (8×3.8cm)



04711-179 深海青地透し向付
3,200円 40入 (15.2×6.3cm)
04712-179 深海青地千代久
1,100円 150入 (7.8×3.8cm)



04713-549 白盛山茶花型5.0刺身鉢
3,000円 30入 (15.5×6.5cm)
04714-549 白盛山茶花型豆千代久
850円 200入 (8×3.8cm)



04715-179 青白地菊型彫高台刺身鉢
2,950円 30入 (15.5×5.5cm)
04716-179 青白地菊型彫千代久
960円 150入 (6.5×3cm)



04717-029 GIN15cm鉄鉢
2,100円 60入 (15.2×5cm)
04718-029 GIN7cm千代久
1,050円 120入 (7.1×3cm)



04719-589 緑青磁正角刺身鉢
1,760円 60入 (15.3×15.3×2.7cm)
04720-589 緑青磁正角千代久
890円 120入 (7.9×7.9×2.5cm)



04721-439 トルコ菊型5.0鉢
1,580円 80入 (15.5×5.1cm)
04722-439 トルコ菊型千代久
510円 300入 (8×3.5cm)



04723-559 南変織部正角6.5鉢
1,880円 50入 (13.5×13.5×4.5cm)
04724-559 南変織部三ツ足千代久
750円 150入 (7×2.7cm)



04725-269 鉄釉たわみ刺身鉢
1,500円 36入 (15×13.8×6.8cm)
04726-269 鉄釉たわみ刺身千代口
500円 150入 (8×7.6×3.8cm)



04727-269 鉄イラボたわみ刺身鉢
1,500円 36入 (15×13.8×6.8cm)
04728-269 鉄イラボたわみ刺身千代口
500円 150入 (8×7.6×3.8cm)



04729-269 織部おふけたわみ刺身鉢
1,500円 36入 (15×13.8×6.7cm)
04730-269 織部おふけたわみ刺身千代口
500円 150入 (8×7.6×3.8cm)



04731-269 青霞丸刺身鉢
1,300円 40入 (15×6.7cm)
04732-269 青霞丸千代口
500円 150入 (8×3.8cm)



04733-269 高台刺身鉢信楽トライアングル
1,300円 40入 (15.3×4.5cm)
04734-269 丸千代口信楽トライアングル
550円 200入 (8×3.8cm)



04735-269 青霞5寸高台刺身皿
1,300円 50入 (15.3×4.5cm)
04736-269 青霞丸千代口
550円 150入 (8×3.8cm)



04737-209 ヒワ貫入輪花向付
1,200円 60入 (15.3×4.5cm)
04738-209 ヒワ貫入輪花千代久
450円 200入 (9×3cm)



04739-109 窯変染付淵ゴールド花形5.0鉢
1,100円 80入 (15×4.5cm)
04740-109 窯変染付淵ゴールド花形千代久
460円 300入 (8×2.6cm)

Large bowl

Sashimi bowl

Small bowl

Tiny bowl Shokado bento

Lidded bowl

Lidded bowl for Steamed dish

Large plate

Round/long plate (large)

Square plate (large)

Long plate (large)

Rectangle/Appetizer plate (large)

Round plate (middle)

Tempura plate Small bowl

Round plate (small)

Square plate (middle)

Square/Appetizer plate (small)

Long plate (middle) Appetizer plate

Rectangle/Appetizer plate (middle)

Plate

Small plate

Small plate



強

04801-179 強化万歴高台刺身鉢
4,400円 30入 (15×6.5cm)
04802-179 強化万歴高台千代久
1,700円 150入 (9×5cm)



04803-739 南蛮ルリ 高台向付(有田焼)
3,950円 5×12入 (15×5cm)
04804-739 南蛮ルリ千代口(有田焼)
1,400円 5×24入 (7.5×3.5cm)



土 手造り

04805-519 織部三角花刺身鉢(手造り)
3,300円 40入 (15×4.8cm)
04806-519 織部三角花千代口(手造り)
1,100円 100入 (8×4.5cm)



04807-139 測鑄マリンブルー八角中鉢
2,950円 80入 (15×5.2cm)
04808-139 測鑄マリンブルー千代久
1,050円 200入 (6.3×3.3cm)



04809-299 測金ヒワ吹梅型向付
2,900円 30入 (15×6.2cm)
04810-299 測金ヒワ吹梅型千代久
1,000円 150入 (7.9×3.2cm)



04811-299 ピンク吹梅型向付
2,900円 30入 (15.1×6.3cm)
04812-299 ピンク吹梅型千代久
1,000円 150入 (8×3.3cm)



04813-559 伊賀織部タタラ型三ツ刺身鉢
2,750円 40入 (15×15×7cm)
04814-559 伊賀織部タタラ型千代口
870円 120入 (8×8×3.7cm)



土

04815-179 オリベ古木刺身鉢
2,100円 80入 (15×4.5cm)
04816-179 オリベ古木千代久
1,200円 100入 (8.3×3cm)



04817-739 ゴス桔梗向付(有田焼)
2,350円 5入 (15×5cm)
04818-739 ゴス桔梗丸千代口(有田焼)
900円 5入 (7.5×3cm)



04819-269 トルコブルー匠刺身鉢
1,900円 30入 (15.1×6.5cm)
04820-269 トルコブルー匠刺身千代口
650円 150入 (8×3.8cm)



04821-269 窯変ピンク匠刺身鉢
1,900円 30入 (15.1×6.5cm)
04822-269 窯変ピンク匠刺身千代口
650円 150入 (8×3.8cm)



強

04823-589 青い花刺身鉢
1,810円 40入 (15×4.5cm)
04824-589 青い花千代久
850円 120入 (9×3.2cm)



04825-269 金彩高台刺身皿
1,850円 30入 (15.3×4.5cm)
04826-269 金彩刺身千代口
650円 180入 (8×3.8cm)



04827-269 ゆず天目白糸丸刺身鉢
1,800円 40入 (15×6.5cm)
04828-269 ゆず天目白糸丸千代口
600円 150入 (8×3.8cm)



04829-269 織部おふけ匠刺身鉢
1,700円 30入 (15.1×6.5cm)
04830-269 織部おふけ匠刺身千代口
600円 150入 (8×3.8cm)



04831-269 黒結晶匠刺身鉢
1,700円 30入 (15.1×6.5cm)
04832-269 黒結晶匠刺身千代口
600円 150入 (8×3.8cm)



04833-559 二色十草刺身鉢
1,760円 40入 (15×4.5cm)
04834-559 二色十草千代久
800円 120入 (9×3.2cm)

強



04835-149 菊割福刺身鉢
1,700円 80入 (15×5cm)
04836-149 菊割福千代口
950円 200入 (8×3.3cm)



04837-269 トルコブルー5寸高台刺身皿
1,600円 40入 (15.3×4.5cm)
04838-269 トルコブルー丸刺身千代口
550円 150入 (8×3.8cm)



04839-269 黒油滴5寸高台刺身皿
1,300円 60入 (15.3×4.5cm)
04840-269 黒油滴丸刺身千代口
550円 180入 (8×3cm)

大鉢
盛鉢
(P.4~39)刺身
向付
(P.40~78)小鉢
(P.79~115)小附
珍味
松花堂
(P.116~153)蓋向
むし碗
(P.154~173)土瓶むし
(P.174~175)有田大皿
萬古大皿
盛皿
(P.176~181)丸皿(大)
長角皿(特大)
(P.182~189)角皿(大)
(P.190~191)細長皿(特大)
(P.192~195)長角皿(大)
変形皿(大)
(P.196~201)丸皿(中)
(P.202~215)天皿
香水
(P.216~223)丸皿(小)
(P.224~235)正角皿
(中)
(P.236~239)正角皿(小)
変形皿(小)
(P.240~249)長皿(中)
突出皿
(P.250~273)楕円皿
長角皿
(中)
(P.274~289)焼物皿
串皿
(P.290~313)取皿
フルーツ皿
(P.314~331)小皿
(P.332~341)



04901-109 青交趾六兵工向付
3,600円 80入 (14.8×4.1cm)
04902-109 青交趾六兵工千代久
1,700円 200入 (8.5×2.9cm)



04903-149 ピンク釉ラスター花型向付
3,750円 50入 (14.5×5.5cm)
04904-149 ピンク釉ラスター丸千代口
1,150円 200入 (6.5×3cm)



04905-469 織部鳥獸戯画5寸平鉢(手造り)
3,600円 80入 (14.8×4cm)
04906-469 織部鳥獸戯画切立千代口
2,000円 120入 (7×1.8cm)



04907-519 織部手押刺身鉢(手造り)
3,300円 40入 (15×6cm)
04908-519 織部手押千代久(手造り)
1,100円 100入 (8×4cm)



04909-319 緑釉カイラギ刺身鉢
3,200円 60入 (14.5×4.7cm)
04910-319 緑釉カイラギ千代口
850円 120入 (7.5×3.2cm)



04911-059 鉄釉とじめ四つ足向付
3,200円 40入 (14.5×13×7cm)
04912-059 鉄釉とじめ四つ足珍味
1,700円 220入 (8×8×3.6cm)



04913-059 赤釉灰吹きとじめ四つ足向付
3,200円 42入 (14.5×13×7cm)
04914-059 赤釉灰吹きとじめ四つ足珍味
1,700円 220入 (8×8×3.6cm)



04915-179 黒釉金タタキ八角刺身鉢
2,900円 60入 (15×6cm)
04916-179 黒釉丸千代口
800円 200入 (6.5×3.5cm)



04917-179 マロン吹八角刺身鉢
2,600円 60入 (15×6cm)
04918-179 マロン吹丸千代口
1,000円 200入 (6.5×3.5cm)



04919-559 緑川片押5.5鉢
2,250円 50入 (15×13.5×5.5cm)
04920-559 緑川三足丸千代久
780円 150入 (7×2.6cm)



04921-589 緑釉吹刺身鉢
1,730円 60入 (14.7×4.4cm)
04922-589 緑釉吹千代久
770円 120入 (7.6×2.8cm)



04923-559 織部ストライプ5.0刺身鉢
1,600円 40入 (15×3.8cm)
04924-559 織部ストライプ丸千代久
500円 120入 (8.5×1.8cm)



04925-439 油滴天目ライン5寸鉢
1,600円 40入 (15.1×3.8cm)
04926-439 油滴天目ライン千代久
710円 200入 (8.5×3.8cm)



04927-559 焼炎刺身鉢
1,850円 40入 (14.7×4.5cm)
04928-559 焼炎千代久
980円 100入 (9.5×3.7cm)



04929-589 白吹黒水晶刺身鉢
1,550円 30入 (15.5×14×3cm)
04930-589 白吹黒水晶千代口
770円 120入 (7.2×6.5×3.3cm)



04931-439 オレンジ唐草彫刺身
1,500円 40入 (15.2×4.7cm)
04932-439 オレンジ唐草彫千代久
520円 200入 (8.5×3.2cm)



04933-239 ぎやまん高台皿(大)
1,800円 40入 (15×5cm)
04934-239 ぎやまん高台千代久
650円 150入 (8×4cm)



04935-029 藍紺岩清水向付
1,250円 60入 (14.8×4.4cm)
04936-029 藍紺岩清水千代久
600円 200入 (8.6×3.3cm)



04937-029 もえぎ刺身鉢
1,250円 60入 (15×4.3cm)
04938-029 もえぎ千代久
450円 200入 (8.5×3cm)



04939-029 青白磁岩清水刺身鉢
1,250円 60入 (15×4.5cm)
04940-029 青白磁岩清水千代久
600円 200入 (8.8×3.3cm)

Large bowl

Sashimi bowl

Small bowl

Tiny bowl
Shokado bento

Lidded bowl

Lidded bowl for
Steamed dish

Large plate

Round/
long plate
(large)

Square
plate
(large)

Long
plate
(large)

Rectangle/
Appetizer
plate
(large)

Round
plate
(middle)

Tempura
plate
Small
bowl

Round
plate
(small)

Square
plate
(middle)

Square/
Appetizer
plate
(small)

Long plate
(middle)
Appetizer
plate

Rectangle/
Appetizer
plate
(middle)

Plate

Small
plate

Small
plate



土 手造り

05001-589 両織部麦紋刺身鉢
5,130円 60入 (13.3×5cm)
05002-589 両織部麦紋千代久
2,320円 200入 (8×3.8cm)



05003-739 黒柚子結晶金彩向付(有田焼)
5,500円 5×12入 (13×13×5cm)
05004-739 黒柚子結晶金彩千代口(有田焼)
2,400円 5×24入 (7.5×7.5×3cm)



05005-179 文字入赤濃刺身鉢
4,500円 40入 (13.8×12.7×6cm)
05006-179 文字入赤濃千代久
1,550円 100入 (8×7.5×4cm)



強

05007-589 赤絵華紋刺身鉢
4,430円 40入 (14.2×5.5cm)
05008-589 赤絵華紋千代久
1,640円 120入 (7.8×3.7cm)



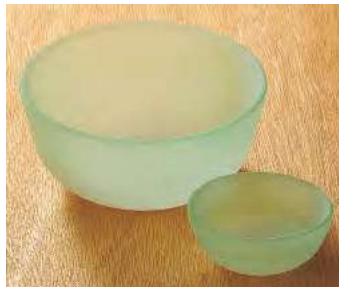
05009-279 ガラスサクラ刺身鉢
4,000円 5×8入 (13×5.5cm) ※ガラス
05010-279 ガラスサクラ千代口
2,550円 5×18入 (7.5×3.5cm) ※ガラス



05011-459 緑交趾内金彩丸刺身鉢
3,750円 50入 (13.7×5.1cm)
05012-459 緑交趾内金彩千代口
1,800円 100入 (6.1×3cm)



05013-279 ガラス桃山刺身鉢
4,000円 5×8入 (13×5.5cm) ※ガラス
05014-279 ガラス桃山千代口
2,500円 5×18入 (7.5×3.5cm) ※ガラス



05015-279 ガラス若草刺身鉢
3,900円 60入 (13×5.5cm) ※ガラス
05016-279 ガラス若草千代口
2,500円 5×18入 (7.5×3.5cm) ※ガラス



05017-139 一珍白磁プラチナ線高台四方向付
3,100円 50入 (14.1×14.1×4.7cm)
05018-139 白磁丸千代久
750円 280入 (6.3×3.3cm)



05019-459 朱巻金 瑞雲丸刺身鉢
3,250円 50入 (13.7×5.1cm)
05020-459 朱巻金 瑞雲千代口
1,600円 100入 (6.1×3cm)



05021-139 紫吹むさしの刺身鉢
2,850円 60入 (13.5×11.8×5cm)
05022-139 紫吹むさしの千代久
1,250円 180入 (7.2×6.7×3cm)



05023-319 備前刺身鉢
2,700円 80入 (14.3×13.3×4.5cm)
05024-319 備前千代口
880円 120入 (7.2×3cm)



05025-469 虹彩白浅鉢
1,600円 60入 (14.3×4.2cm)
05026-469 虹彩白千代口
800円 120入 (7×2.5cm)



05027-469 トルコブルー浅鉢
1,600円 60入 (14.3×4.2cm)
05028-469 トルコブルー千代口
800円 120入 (7×2.5cm)



05029-469 虹彩黒浅鉢
1,600円 60入 (14.3×4.2cm)
05030-469 虹彩黒千代口
800円 120入 (7×2.5cm)



05031-589 梅型グリーン刺身鉢
1,530円 40入 (14.3×4.6cm)
05032-589 梅型グリーン丸千代口
830円 120入 (7.5×2.8cm)



05033-559 青磁梅型刺身鉢
1,150円 60入 (14.4×5cm)
05034-559 青磁丸千代久
850円 150入 (7.5×3cm)



05035-579 やり梅刺身鉢
1,080円 60入 (13.5×5cm)
05036-579 やり梅丸千代口
580円 100入 (7.7×2.8cm)



05037-549 千両丸刺身鉢
1,100円 60入 (13.5×4.8cm)
05038-549 千両丸千代久
570円 180入 (7.8×2.7cm)



05039-409 窯変志野重ね鉢(大)
830円 60入 (11.2×5.1cm)
05040-409 窯変志野重ね鉢(小)
470円 100入 (6.3×3.4cm)

大鉢
盛鉢
(P.4~39)刺身
向付
(P.40~78)小鉢
(P.79~115)小附
珍味
松花堂
(P.116~153)蓋向
むし碗
(P.154~173)土瓶むし
(P.174~175)有田大皿
萬古大皿
盛皿
(P.176~181)丸皿(大)
長角皿(特大)
(P.182~189)角皿(大)
(P.190~191)細長皿(特大)
(P.192~195)長角皿(大)
変形皿(大)
(P.196~201)丸皿(中)
(P.202~215)天皿
呑水
(P.216~223)丸皿(小)
(P.224~235)正角皿
(中)
(P.236~239)正角皿(小)
変形皿(小)
(P.240~249)長皿(中)
突出皿
(P.250~273)楕円皿
長角皿
(中)
(P.274~289)焼物皿
串皿
(P.290~313)取皿
フルーツ皿
(P.314~331)小皿
(P.332~341)



05101-259
黒袖三色吹砂目半月丸千代口
1,200円
120入 (6.8×3cm)



05102-299
青白磁錦丸千代久
1,050円
200入 (6.5×3.3cm)



05103-139
白マット呉須散らし丸千代久
860円
200入 (6.3×3cm)



05104-439
グリーン貫入八重菊千代久
840円
180入 (9.1×3.2cm)



05105-469
ぎやまん千代口
800円
120入 (7×2.5cm)



05106-559
緑川変形3.3皿
900円
150入 (10.2×9.6×3cm)



05107-439
黄八重菊千代久
840円
180入 (9.1×3.2cm)



05108-179
匠 鉄黒千代久
750円
100入 (7×2.8cm)



05109-439
白磁流水型千代久
840円
200入 (8.3×3.4cm)



05110-559
ピンク木目小判小皿
800円
150入 (10.7×7.4×2.7cm)



05111-299
白磁流氷型千代口
700円
200入 (6.4×3.2cm)



05112-139
あめ袖3.0千代久
750円
180入 (8.8×3cm)



05113-139
青白磁3.0千代久
750円
180入 (8.8×3cm)



05114-579
織部かすみ反3.0千代久
700円
200入 (8.7×3cm)



05115-139
白マット荒彫角千代久
680円
120入 (8.2×8.2×2.5cm)



05116-139
備前黒荒彫角千代久
680円
120入 (8.2×8.2×2.5cm)



05117-579
黄丸千代口
680円
200入 (7×3.2cm)



05118-579
ピンク丸千代口
680円
200入 (7×3.2cm)



05119-579
緑丸千代口
680円
200入 (7×3.2cm)



05120-579
青磁丸千代口
680円
200入 (7×3.2cm)



05121-559
駒筋長角変り千代久
610円
120入 (8×9.3×1.5cm)



05122-559
駒筋小判変り千代久
610円
120入 (8×9.3×1.5cm)



05123-579
織部かすみ三足丸千代久
750円
150入 (6.8×2.7cm)



05124-579
伊良保玉淵千代口
750円
200入 (8.1×2.7cm)



05125-299
黄白磁丸千代久
680円
200入 (6.5×3.2cm)



05126-559
火色志野梅型丸千代久
680円
150入 (9.3×3.5cm)



05127-559
青海丸千代久
680円
200入 (8×3cm)



05128-469
森の湖木の葉型千代口
480円
150入 (11.7×8.7×2.3cm)



05129-579
白萩豆千代口
450円
200入 (9×8.5×3.3cm)



05130-239
黒長角チョコ
550円
150入 (10×7×3.4cm)



05131-439
トルコ切立丸千代久
450円
280入 (6.6×3.1cm)



05132-579
白雲楕円小付
460円
200入 (9×8.5×3.3cm)



05133-579
十草青磁豆千代口
450円
210入 (8.5×3cm)



05134-579
黒深青段付小付
400円
220入 (8×2.7cm)



05135-239
灰オリーブミニ鉢
400円
181入 (8.2×3.2cm)



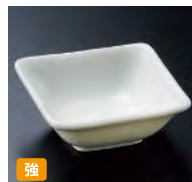
05136-239
紫ミニ鉢
400円
181入 (8.2×3.2cm)



05137-579
織部菊型珍味
330円
100入 (8×3.8cm)



05138-579
黄瀬戸菊型珍味
330円
100入 (8×3.8cm)



05139-579
白磁角珍味
350円
200入 (6.8×6.8×2.5cm)



05140-579
ブラック角千代口
350円
200入 (6.8×6.8×2.5cm)



05141-239
黒結晶タタキ小皿
370円
200入 (8.7×2.8cm)



05142-239
白梨地タタキ小皿
370円
200入 (8.7×2.8cm)



05143-239
魚字丸千代久
370円
200入 (7.6×3.2cm)



05144-239
渦黒六兵珍味
370円
200入 (8.5×3.5cm)



05145-239
鉄赤丸千代久
350円
200入 (7.6×3.2cm)



05146-239
黒刷毛目千代久
330円
200入 (6.7×2.8cm)



05147-579
箸置付 深口2.7皿青磁
260円
200入 (8.2×2.3cm)



05148-579
唐津錆巻玉淵千代口
300円
200入 (7.8×2.3cm)



05149-579
唐津織部玉淵千代口
300円
200入 (7.8×2.3cm)

Large bowl

Sashimi bowl

Small bowl

Tiny bowl Shokado bento

Lidded bowl

Lidded bowl for Steamed dish

Large plate

Round/long plate (large)

Square plate (large)

Long plate (large)

Rectangle/Appetizer plate (large)

Round plate (middle)

Tempura plate Small bowl

Round plate (small)

Square plate (middle)

Square/Appetizer plate (small)

Long plate (middle) Appetizer plate

Rectangle/Appetizer plate (middle)

Plate

Small plate

Small plate



05201-669 黒窯変刷毛目7.4高台皿(信楽焼)
11,000円 12入 (22.4×13.2cm)

05202-669 黒窯変刷毛目6.0高台皿(信楽焼)
6,000円 18入 (18.2×10.7cm)



05203-149 透かし黒散し菊型前菜皿
5,600円 30入 (28.2×21.6×6.2cm)



05204-179 瓦型 金銀市松向付
5,300円 (25×19×3.5cm)



05205-149 黄釉ラスター菱型向付
4,700円 40入 (26.5×20×5cm)



05206-469 黄地窯変ウエーブ前菜皿
4,500円 (25×20×4cm)



05207-479 銀河金線高台向付
4,500円 20入 (23×6.3cm)



05208-149 金彩葉型8.5寸向付
4,750円 40入 (25.5×15×5.6cm)



05209-179 金彩赤釉葉型8.5寸鉢
4,300円 40入 (26×15.5×5.6cm)



05210-149 濃菱型向付
4,250円 40入 (26.5×20.3×5.5cm)



05211-589 金吹雪向付
4,020円 60入 (22.8×10×7cm)



05212-139 雲母銀三日月鉢
3,950円 40入 (22.5×11×12cm)



05213-139 雲母金三日月鉢
3,950円 40入 (22.5×11×12cm)



05214-479 朱刷毛目金彩舟型向付
3,800円 (29.3×10.1×6cm)



05215-179 染付春秋丸紋半開扇型向付
3,650円 40入 (22.3×11.8×5.5cm)



05216-149 染付山水菱形向付
3,550円 40入 (24×13.7×3.6cm)



05217-149 孔雀じゃばら浅皿
3,400円 40入 (23.5×19×4.8cm)



05218-579 呉須刷毛目舟形向付
3,200円 40入 (23.5×10×6cm)



05219-139 測錆マリンブルー両上り向付
3,180円 50入 (24.7×10.6×8.5cm)



05220-149 たご唐草足付長皿
3,100円 40入 (24.7×10.5×8cm)



05221-179 黄釉緑散ラスター笹舟向付
3,000円 40入 (28.2×9×3.6cm)



05222-149 測プラチナ三角向付
3,100円 50入 (23.3×14×4.7cm)



05223-479 銀河一珍菱葉向付
3,500円 30入 (24×19.5×5.2cm)



05224-149 紅柚子天目三角向付
2,800円 40入 (23×17.7×7.8cm)



05225-459 梅花皮 黒ちぎり角中鉢
2,100円 40入 (23.4×14.5×4.7cm)

大鉢
盛鉢
(P.4~39)

刺身
向付
(P.40~78)

小鉢
(P.79~115)

小附
珍味
松花堂
(P.116~153)

蓋向
むし碗
(P.154~173)

土瓶むし
(P.174~175)

有田大皿
萬古大皿
盛皿
(P.176~181)

丸皿(大)
長角皿(特大)
(P.182~189)

角皿(大)
(P.190~191)

細長皿(特大)
(P.192~195)

長角皿(大)
変形皿(大)
(P.196~201)

丸皿(中)
(P.202~215)

天皿
香水
(P.216~223)

丸皿(小)
(P.224~235)

正角皿(中)
(P.236~239)

正角皿(小)
変形皿(小)
(P.240~249)

長皿(中)
突出皿
(P.250~273)

楕円皿
長角皿
(中)
(P.274~289)

焼物皿
串皿
(P.290~313)

取皿
フルーツ皿
(P.314~331)

小皿
(P.332~341)



土 手造り

05301-149 織部扇形三ツ足鉢
7,500円 30入 (19×13×5cm)



05302-149 孔雀ロックプレート(中)
5,000円 30入 (21×20×4cm)
05303-149 孔雀ロックプレート(小)
4,900円 40入 (19×18.5×5.3cm)



05304-149 乾山鶴絵六角皿
4,550円 30入 (20×17.5×3.5cm)



土

05305-149 焼締さび十草6.0鉢
4,000円 40入 (20.3×3.2cm)



05306-149 金彩波型7.0向付
4,200円 40入 (21×20.5×7cm)



05307-149 ピンク銀彩丸抜き長皿
3,700円 45入 (20.3×13×5.5cm)



05308-179 紅ラスター正角6.5寸皿
3,850円 36入 (20×20×3.3cm)



05309-149 乾山山茶花六角皿
3,650円 30入 (20×17.5×3.5cm)



強

05310-259 織部錆絵変型皿
3,650円 60入 (21×16×3.5cm)



05311-149 イングレ赤千本十草平鉢
3,550円 40入 (20×4cm)



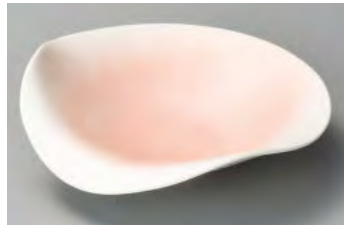
05312-179 三彩流しうねり7寸向付
3,750円 (21.7×21×6.5cm)



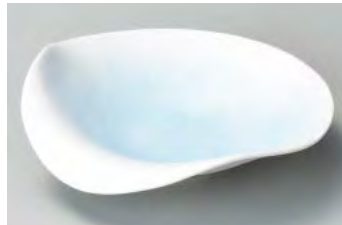
05313-179 金結晶木目変型6寸角皿
3,650円 36入 (20.5×20×1.8cm)



05314-149 耳付朱線模様向付
3,200円 40入 (20×12.8×4.2cm)



05315-469 ピンクウェーブ7寸向付
3,200円 36入 (21×5.5cm)



05316-469 ブルーウェーブ7寸向付
3,200円 36入 (21×5.5cm)



05317-149 淵プラチナ向付
3,400円 50入 (20×10.5×4.2cm)



土

05318-139 炭化土ちぎり角向付(605012)
3,000円 36入 (20.5×19.2×5cm)



05319-179 青磁三日月向付
2,800円 40入 (21.2×11.6×12cm)



05320-039 赤彩花タタラ三足皿
2,550円 25入 (21×21×4.5cm)



05321-149 緑釉黄流し花型向付
2,600円 50入 (19.7×19.3×4.8cm)



05322-319 灰貫入三角鉢(大)
2,050円 60入 (21×16.5×8cm)



05323-139 アメ釉三ツ足楕円向付
1,450円 50入 (19.6×9×5.2cm)



05324-139 織部三ツ足楕円向付
1,450円 50入 (19.6×9×5.2cm)



05325-109 深緑(ヒワ貫入)舟盛長鉢
1,000円 64入 (19.6×9.3×5.3cm)

Large bowl

Sashimi bowl

Small bowl

Tiny bowl
Shokado bento

Lidded bowl

Lidded bowl for
Steamed dish

Large plate

Round/
long plate
(large)

Square
plate
(large)

Long
plate
(large)

Rectangle/
Appetizer
plate
(large)

Round
plate
(middle)

Tempura
plate
Small
bowl

Round
plate
(small)

Square
plate
(middle)

Square/
Appetizer
plate
(small)

Long plate
(middle)
Appetizer
plate

Rectangle/
Appetizer
plate
(middle)

Plate

Small
plate

Small
plate



05401-179 黒金散し箱型向付
5,000円 (19.5×10×4.5cm)



05402-189 ヒワ草紋ボックス皿
4,600円 20入 (19.5×10×4.8cm)



05403-469 艶紫角柱台皿
4,600円 (19.5×10×4.3cm)



05404-469 銀彩渦巻向付
4,600円 (21.8×3.7cm)



05405-469 内青白渦巻向付
4,500円 (21.8×3.7cm)



05406-149 萌たたら皿
4,200円 30入 (19.5×19×3.7cm)



05407-469 ピンク吹渦巻向付
4,500円 (21.8×3.7cm)



05408-469 黄地窯変渦巻向付
4,500円 (21.4×3.8cm)



05409-469 艶紫渦巻向付
4,500円 (21.8×3.7cm)



05410-669 柿釉金彩6.4丸鉢(信楽焼)
4,000円 60入 (19.3×5cm)



05411-469 墨貫入ロック20cm皿
3,900円 (20×2cm)



05412-149 交趾唐草八角6.0皿
3,300円 30入 (18.7×17.5×2.5cm)



05413-149 呉須刷毛目筋彫長角鉢
3,100円 40入 (19×16.5×5cm)



05414-179 青磁測ゴス半月皿
3,000円 36入 (19×17×2.7cm)



05415-449 錦牡丹草花向付
2,650円 36入 (19.5×4.5cm)



05416-469 吹き墨スینگ鉢(大)
2,300円 36入 (19.5×6.4cm)
05417-469 吹き墨スینگ鉢(小)
1,800円 48入 (16.1×4.2cm)



05418-469 黒マットスینگ鉢(大)
1,800円 36入 (19.4×6.2cm)



05419-319 クラフトレンガ(白)小判鉢
1,150円 40入 (21×15.5×4.5cm)



05420-319 クラフトレンガ(茶)小判鉢
1,150円 40入 (21×15.5×4.5cm)



05421-579 白うのふ舟型長鉢
1,000円 50入 (19.3×9×5.3cm)



05422-109 藍染井桁植目型多用鉢
860円 80入 (14.3×2.2cm)



05423-109 織部十草舟型小鉢
950円 80入 (20.5×9.6×6.7cm)



05424-109 緑彩舟型小鉢
950円 80入 (20.3×9.3×6.7cm)



05425-109 窯変(白)舟型小鉢
950円 80入 (20.5×9.6×6.7cm)

大鉢
盛鉢
(P.4~39)

刺身
向付
(P.40~78)

小鉢
(P.79~115)

小附
珍味
松花堂
(P.116~153)

蓋向
むし碗
(P.154~173)

土瓶むし
(P.174~175)

有田大皿
萬古大皿
盛皿
(P.176~181)

丸皿(大)
長角皿(特大)
(P.182~189)

角皿(大)
(P.190~191)

細長皿(特大)
(P.192~195)

長角皿(大)
変形皿(大)
(P.196~201)

丸皿(中)
(P.202~215)

天皿
香水
(P.216~223)

丸皿(小)
(P.224~235)

正角皿
(中)
(P.236~239)

正角皿(小)
変形皿(小)
(P.240~249)

長皿(中)
突出皿
(P.250~273)

楕円皿
長角皿
(中)
(P.274~289)

焼物皿
串皿
(P.290~313)

取皿
フルーツ皿
(P.314~331)

小皿
(P.332~341)



05501-149 御深井杓型向付
4,000円 (19.3×3.7cm)



05502-259 ピンク十草一珍ラスター6寸向付
4,200円 60入 (19×6.2cm)



05503-469 黄地窯変ハット型向付
4,500円 (19×18.5×6.8cm)



05504-669 焼ビ金彩6.2そり鉢 (信楽焼)
4,250円 50入 (18.8×7cm)



05505-149 赤釉くくり型6.0鉢
4,050円 40入 (19×5cm)



05506-519 雪志野おでん皿
3,800円 40入 (19×18.5×4.3cm)



05507-479 赤巻銀花鳥向付
3,500円 (19×5cm)



05508-299 新梅皮木マット18.5深鉢 (シリコン付)
2,900円 40入 (18.3×4.1cm)



05509-479 赤絵金彩向付
3,400円 40入 (18.8×17.7×4.8cm)



05510-149 金結晶しのぎ彫6.3鉢
2,800円 50入 (19.1×5.4cm)



05511-449 朱赤十草19cm深皿
2,600円 60入 (19×4.5cm)



05512-589 紺勾玉平鉢
2,720円 40入 (19.3×5.4cm)



05513-179 石目見込フリット丸鉢
2,300円 (19.3×19×5cm)



05514-249 強化青白磁ちぎり向付
2,450円 40入 (19.5×18×4.6cm)



05515-149 紅柚子天目灰流し三角鉢
2,200円 40入 (19.5×14×6cm)



05516-579 星空さざ波 三ツ脚多用鉢
2,100円 50入 (19.5×15.2×5.7cm)



05517-039 新粉引19cm平鉢
1,650円 (19×19×4.7cm)



05518-459 備前黒金刷毛6寸鉢
1,800円 50入 (18×3.7cm)



05519-039 赤彩花19cm平鉢
1,630円 (19×19×5cm)



05520-039 新粉引タタラ三足鉢
1,500円 (19×20×3.5cm)



05521-239 赤濃木の葉六角鉢
1,800円 80入 (18.8×16.7×4cm)



05522-239 赤濃椿六角鉢
1,800円 80入 (18.8×16.7×4cm)



05523-469 黒マットスینگ鉢 (小)
1,350円 48入 (16×4.1cm)



05524-279 吹雪石目6.0鉢
950円 40入 (19.4×4.9cm)
05525-279 吹雪石目5.0鉢
800円 60入 (16.7×4.2cm)

Large bowl

Sashimi bowl

Small bowl

Tiny bowl
Shokado bento

Lidded bowl

Lidded bowl for
Steamed dish

Large plate

Round/
long plate (large)

Square plate (large)

Long plate (large)

Rectangle/
Appetizer plate (large)

Round plate (middle)

Tempura plate
Small bowl

Round plate (small)

Square plate (middle)

Square/
Appetizer plate (small)

Long plate (middle)
Appetizer plate

Rectangle/
Appetizer plate (middle)

Plate

Small plate

Small plate



05601-459 ヒワ釉金彩六寸浅鉢
3,850円 40入 (18.5×4.3cm)



05602-309 黒陶半月皿
5,850円 30入 (18×11×4cm)



05603-179 銀彩向付
5,400円 (18×8.5cm)



05604-149 ラスター三つ葉向付
4,700円 30入 (18×17.5×8cm)



05605-669 黒窯変柘目6.0高台皿
4,500円 (18.5×3cm)



05606-149 プラチナ唐草丸向付
4,500円 60入 (18.5×3.5cm)



05607-149 渚朱内プラチナ向付
4,400円 60入 (18.5×3.5cm)



05608-149 織部草紋しぶ入花型6.0鉢
4,300円 30入 (18×6cm)



05609-149 びわ型向付
4,700円 80入 (18.5×8×4.5cm)



05610-149 金流しリム付向付
4,100円 (18.5×3.5cm)



05611-149 あめ柚木目リム向付
3,900円 (18.5×3.5cm)



05612-519 織部線紋玉測中鉢
4,000円 40入 (18×16×6cm)



05613-669 窯変6.3変形鉢 (信楽焼)
4,250円 80入 (19×18.7×5.7cm)



05614-149 赤釉三日月向付
3,250円 60入 (18.5×9.6×9.4cm)



05615-249 ブルーマリン向付
3,400円 50入 (18.1×16.9×6.1cm)



05616-149 吹墨えび絵六角6.0皿
3,250円 50入 (18.5×3.2cm)



05617-519 粉引渦55平鉢
3,000円 60入 (18×5.3cm)



05618-149 染付丸紋山水木甲型向付
3,150円 70入 (18.5×14.5×3.8cm)



05619-109 プラチナブラック重ね鉢
3,400円 70入 (18.5×11.5×6.5cm)



05620-149 紅柚子天目十草彫5.5向付
2,530円 50入 (17.8×5cm)



05621-579 織部結晶五角鉢
2,450円 50入 (18×17×4cm)



05622-199 青呉須三角向付
2,400円 60入 (18×14×6cm)



05623-459 黒御影緑金彩6寸鉢
2,250円 50入 (18×3.7cm)



05624-259 強化パステルバイオレット厚口6寸反鉢
2,800円 50入 (18×6.5cm)

大鉢
盛鉢
(P.4~39)刺身
向付
(P.40~78)小鉢
(P.79~115)小附
珍味
松花堂
(P.116~153)蓋向
むし碗
(P.154~173)土瓶むし
(P.174~175)有田大皿
萬古大皿
盛皿
(P.176~181)丸皿 (大)
長角皿 (特大)
(P.182~189)角皿 (大)
(P.190~191)細長皿 (特大)
(P.192~195)長角皿 (大)
変形皿 (大)
(P.196~201)丸皿 (中)
(P.202~215)天皿
香水
(P.216~223)丸皿 (小)
(P.224~235)正角皿 (中)
(P.236~239)正角皿 (小)
変形皿 (小)
(P.240~249)長皿 (中)
突出皿
(P.250~273)楕円皿
長角皿 (中)
(P.274~289)焼物皿
串皿
(P.290~313)取皿
フルーツ皿
(P.314~331)小皿
(P.332~341)



強
05701-589 ラスター春秋向付
5,400円 30入 (17.6×17.2×6.2cm)



強
05702-559 ラスター金タタキ向付
5,000円 40入 (17.6×16×5.5cm)



05703-669 暁刷毛目向付 (信楽焼)
4,580円 50入 (17.7×6cm)



強
05704-149 織部はじめ向付
4,300円 30入 (17.8×5cm)



強
05705-579 呉須飛し向付
3,600円 40入 (18×16×6cm)



05706-259 一珍ラスター切込角鉢
3,600円 40入 (18×18×6cm)



05707-299 青白磁反向付
3,650円 40入 (18×3.7cm)



05708-519 錆かいらぎ6.0浅鉢
3,000円 40入 (18×5cm)



土
05709-519 粉引草彫平鉢
3,000円 30入 (18×5.3cm)



土
05710-149 白釉クシ目ひねり5.5鉢
3,000円 50入 (18×17.5×5cm)



土
05711-179 黄灰釉草花紋5.5向付
2,650円 40入 (17.8×5cm)



05712-149 黒釉波瀾平鉢
2,750円 40入 (18.5×5cm)



強
05713-559 緑川変形6.0鉢
2,550円 40入 (18.5×18×4.3cm)



土
05714-179 かいらぎタコ唐草楕円刺身
2,100円 40入 (18.8×17.2×4.8cm)



土
05715-139 炭化土丸向付 (605015)
2,100円 40入 (18.5×18×4.5cm)



05716-449 窯変彩釉三つ足向付
1,980円 80入 (18×17×6.5cm)



05717-449 南風深鉢 大
1,900円 40入 (18.6×7cm)



05719-179 ゆず黒三つ足変形皿
1,700円 50入 (18.7×13×6.5cm)



強
05720-249 強化ホワイトオーバル向付
1,750円 50入 (18×18.5×4.5cm)



05721-039 赤彩花シリーズ巻貝さしみ鉢
1,230円 60入 (18.5×10.5×5.3cm)



05722-459 春がすみ書き落とし中鉢
1,200円 40入 (17.7×16.5×5cm)



土
05723-199 ドロップ舟型小鉢
1,100円 70入 (18.5×10×4.5cm)



05724-309 アメ乱長角そり皿中
1,050円 50入 (18.3×13×4cm)



05725-309 備前吹舟型鉢 大
950円 60入 (18.7×10×4.8cm)

Large bowl

Sashimi bowl

Small bowl

Tiny bowl
Shokado bento

Lidded bowl

Lidded bowl for
Steamed dish

Large plate

Round/
long plate
(large)

Square plate
(large)

Long plate
(large)

Rectangle/
Appetizer plate
(large)

Round plate
(middle)

Tempura plate
Small bowl

Round plate
(small)

Square plate
(middle)

Square/
Appetizer plate
(small)

Long plate
(middle)
Appetizer plate

Rectangle/
Appetizer plate
(middle)

Plate

Small plate

Small plate



05801-559 赤絵魚紋向付
4,700円 40入 (17×16.2×5.2cm)



05802-149 織部しのぎ彫5.5中鉢
4,000円 30入 (17×4.7cm)



05803-669 黄緑5.8鉢
3,850円 (17.5×5.5cm)



05804-149 あめ釉プラチナ市松とちり向付
3,350円 40入 (17×4.7cm)



05805-579 トルコブルー輪花5.8鉢
3,000円 60入 (17.2×3.5cm)



05806-589 ゆきみち反6.0鉢
3,000円 30入 (17.6×6cm)



05807-589 白油滴刷毛変型刺身鉢
2,800円 30入 (17.5×14.5×5.6cm)



05808-149 緑釉黄流し六つ山花形向付
2,850円 (17×16×7.4cm)



05809-279 織部草花輪花5.0鉢
2,800円 60入 (17.2×5.2cm)



05810-519 粉引彩花片口平鉢ピンク
2,500円 40入 (17.5×17×5cm)



05811-519 粉引彩花片口平鉢紫
2,500円 40入 (17.5×17×5cm)



05812-589 紅結晶花型6.0鉢
2,220円 40入 (17.7×4.3cm)



05813-459 青釉紫金彩5.5刺身鉢
2,100円 30入 (17×3.9cm)



05814-459 白マット金溶彩6寸鉢
1,800円 50入 (17.4×5cm)



05815-459 青釉紫金彩5.5寸鉢
1,800円 40入 (17×4.8cm)



05816-299 ヒスイ平鉢
1,700円 (17.4×4.7cm)



05817-299 織部吹き平鉢
1,700円 (17.4×4.7cm)



05818-589 手造り風志野5.5多用鉢
1,500円 40入 (17×16.5×4.7cm)



05819-589 やよい楕円フルーツ鉢
1,420円 40入 (17×12.5×3.9cm)



05820-459 伊賀釉切り合わせ向付
1,200円 60入 (17.5×16×5.5cm)



05821-179 クレヨンブルー楕円鉢
900円 80入 (17.5×14.5×3.5cm)



05822-239 青白磁しずく小鉢
900円 80入 (17.5×11.4×5.2cm)



05823-579 コバルト5.5平鉢
700円 70入 (17.5×4.5cm)



05824-319 黄彩花紋六兵5.5浅鉢
500円 60入 (17×4.9cm)

大鉢
盛鉢
(P.4~39)

刺身
向付
(P.40~78)

小鉢
(P.79~115)

小附
珍味
松花堂
(P.116~153)

蓋向
むし碗
(P.154~173)

土瓶むし
(P.174~175)

有田大皿
萬古大皿
盛皿
(P.176~181)

丸皿(大)
長角皿(特大)
(P.182~189)

角皿(大)
(P.190~191)

細長皿(特大)
(P.192~195)

長角皿(大)
変形皿(大)
(P.196~201)

丸皿(中)
(P.202~215)

天皿
香水
(P.216~223)

丸皿(小)
(P.224~235)

正角皿
(中)
(P.236~239)

正角皿(小)
変形皿(小)
(P.240~249)

長皿(中)
突出皿
(P.250~273)

楕円皿
長角皿
(中)
(P.274~289)

焼物皿
串皿
(P.290~313)

取皿
フルーツ皿
(P.314~331)

小皿
(P.332~341)



05901-179 内灰釉ナツメ型高台向付
4,100円 (17.5×14.5×8cm)



05902-199 志野双葉小鉢
3,500円 90入 (17.5×11×3.5cm)



05903-669 焼々金彩精円向付 (信楽焼)
3,750円 60入 (17.5×16.2×6.2cm)



05904-149 粉引花型向付
3,500円 50入 (17.5×5.5cm)



05905-149 粉引小花唐草向付
3,400円 30入 (18×5.7cm)



05906-149 織部草花紋向付
3,300円 30入 (18×5.5cm)



05907-149 丸紋芦向付
3,550円 30入 (18×5.5cm)



05908-669 炭化刷毛目片口向付 (信楽焼)
3,600円 70入 (17.5×15.5×4cm)



05909-669 炭化長角向付 (信楽焼)
3,600円 60入 (17.5×14×4.5cm)



05910-179 織部細十草長角6.0向付
2,800円 40入 (17.5×14.5×6.5cm)



05911-139 オレンジ吹ラスター勾玉平鉢 (中)
2,750円 50入 (16.7×16×4cm)



05912-449 あめ唐草貝型向付
2,650円 40入 (15.6×15.3×4.8cm)



05913-669 白化粧ほかし楕円鉢 (信楽焼)
2,480円 50入 (17.5×13.5×4.5cm)



05914-589 信楽吹向付
2,070円 40入 (17.5×10.5×6cm)



05915-559 二色水玉向付
2,050円 40入 (17.5×10.5×6cm)



05916-259 呉須流しなぶり向付
1,750円 50入 (17.4×16.5×5.5cm)



05917-579 織部洩十草5.5鉢
1,800円 50入 (17.5×5cm)



05918-459 桜雪片口刺身鉢
1,730円 50入 (17.5×17×4cm)



05919-269 辰砂楕円小鉢
1,300円 80入 (17.5×12.7×3.8cm)



05920-259 黒釉織部流し三つ足6寸鉢
1,150円 60入 (17.5×4cm)



05921-459 春がすみあわせ向付
1,200円 40入 (17.5×16×5.5cm)



05922-269 黒油滴楕円小鉢
1,000円 60入 (17.5×12.7×3.8cm)



05923-479 白吹天目三つ足大鉢
960円 70入 (17×17×5.3cm)



05924-479 黒備前金茶吹三つ足大鉢
960円 70入 (17×5.5cm)

Large bowl

Sashimi bowl

Small bowl

Tiny bowl
Shokado bento

Lidded bowl

Lidded bowl for
Steamed dish

Large plate

Round/
long plate (large)

Square plate
(large)

Long plate
(large)

Rectangle/
Appetizer plate (large)

Round plate
(middle)

Tempura plate
Small bowl

Round plate
(small)

Square plate
(middle)

Square/
Appetizer plate (small)

Long plate
(middle)
Appetizer plate

Rectangle/
Appetizer plate (middle)

Plate

Small plate

Small plate



06001-669 銀釉5.5鉢(信楽焼)
3,800円 50入 (17.2×4.8cm)



06002-299 新タコ唐草くつ型向付
3,500円 50入 (17.3×11×6cm)



06003-139 トルコブルーマツ四つ足菊彫向付
3,550円 40入 (17.5×4cm)



06004-149 孔雀菊彫高台皿
3,000円 50入 (17.3×3.6cm)



06005-519 粉引くし目55平鉢
3,200円 40入 (17.5×4.7cm)



06006-179 炭化土長角向付
3,500円 60入 (17.3×15.8×4cm)



06007-149 雲母金とちり丸鉢
3,050円 40入 (17.2×4.7cm)



06008-299 粉引ライラック花鉢(中)
3,050円 (17.5×5.4cm)



06009-149 金結晶ダリア彫皿
3,000円 40入 (17.5×2cm)



06010-259 オレンジ吹ラスター重ね鉢
2,850円 60入 (17.3×11.5×6.3cm)



06011-179 藍染5.5刺身
2,650円 60入 (17.2×5cm)



06012-589 赤絵花つなぎすげ傘向付
2,390円 60入 (17.3×15×5.3cm)



06013-319 岩石(黒)角プレート
2,950円 50入 (17×15.5×4cm)



06014-319 岩石(白)角プレート
2,950円 50入 (17×15.5×4cm)



06015-309 粉引櫛目楕円向付鉢
2,420円 50入 (17×15.7×5cm)



06016-109 織部切合せ向付
2,250円 40入 (17×5.6cm)



06017-519 ごす濃色絵花楕円鉢
1,900円 40入 (17×11.7×3.7cm)



06018-519 古染華 赤楕円鉢
1,900円 40入 (17×11.7×3.7cm)



06019-559 水玉ボール(大)
1,650円 40入 (17.3×5cm)



06020-319 柳ヶ瀬扇中鉢
1,100円 60入 (17.3×16.4×5.5cm)



06021-459 黒吹花鉢
1,380円 80入 (17.1×4.5cm)



06022-319 オリベ志野花鉢
1,350円 60入 (17×4cm)



06023-319 オリベ花鉢
1,380円 60入 (17×4cm)



06024-319 さざ波白翔花鉢
1,050円 40入 (17.3×16.2×5.9cm)

大鉢
盛鉢
(P.4~39)

刺身
向付
(P.40~78)

小鉢
(P.79~115)

小附
珍味
松花堂
(P.116~153)

蓋向
むし碗
(P.154~173)

土瓶むし
(P.174~175)

有田大皿
萬古大皿
盛皿
(P.176~181)

丸皿(大)
長角皿(特大)
(P.182~189)

角皿(大)
(P.190~191)

細長皿(特大)
(P.192~195)

長角皿(大)
変形皿(大)
(P.196~201)

丸皿(中)
(P.202~215)

天皿
香水
(P.216~223)

丸皿(小)
(P.224~235)

正角皿
(中)
(P.236~239)

正角皿(小)
変形皿(小)
(P.240~249)

長皿(中)
突出皿
(P.250~273)

楕円皿
長角皿
(中)
(P.274~289)

焼物皿
串皿
(P.290~313)

取皿
フルーツ皿
(P.314~331)

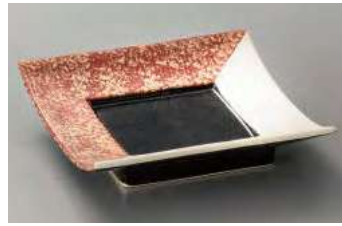
小皿
(P.332~341)



06101-669 刷毛目6.0高台皿(信楽焼)
4,200円 50入 (17×5cm)



06102-149 九谷風四角鉢
3,850円 50入 (17×16×5cm)



06103-149 赤半掛正角皿
3,600円 40入 (17×17×4cm)



06104-259 水玉一珍ラスタ-紙鍋向付
3,700円 30入 (17×7.5cm)



06105-149 織部両淵上り向付
3,150円 50入 (17×12×4.8cm)



06106-149 黒結晶プラチナとちり丸鉢
2,750円 40入 (17.2×4.7cm)



06107-519 錆かいらぎ両口鉢
2,700円 40入 (17×13.5×7cm)



06108-149 朱釉向付
2,550円 60入 (17.2×4.8cm)



06109-479 染付赤絵葉紋高台向付(大)
2,700円 (16.5×7cm)



06110-479 染付赤絵刷毛目高台向付(大)
2,700円 (16.5×7cm)



06111-579 赤絵椿楕円向付
1,900円 40入 (17.5×15.2×5.2cm)



06112-299 黒備前吹き荒ソギ17cm中鉢
1,700円 40入 (17×4.4cm)



06113-109 焼しめボール 中
1,500円 40入 (17×5.5cm)



06114-579 荒ソギ黒中鉢
1,450円 40入 (17.2×17.2×4cm)



06115-579 荒ソギ白中鉢
1,450円 40入 (17.2×17.2×4cm)



06116-319 清瀬翔煮物鉢
1,100円 60入 (17.4×16×4.8cm)



06117-319 清瀬片口煮物鉢
1,100円 50入 (17.2×15.8×5.2cm)



06118-459 さざ波片口煮物鉢
1,200円 60入 (17×16×5cm)



06119-459 春がすみ三ツ足向付
1,000円 60入 (17×16.5×5.2cm)



06120-109 深海淵十草型50井
620円 80入 (17.3×4cm)



06121-109 測鑄粉引5.0井
620円 75入 (17.3×4cm)



06122-199 ビードロらいん170ポウル
550円 60入 (17×5cm)



06123-199 リング17cポウル
550円 60入 (17×4.7cm)



06124-199 パウム17cポウル
550円 60入 (17×4.7cm)

Large bowl

Sashimi bowl

Small bowl

Tiny bowl
Shokado bento

Lidded bowl

Lidded bowl for
Steamed dish

Large plate

Round/
long plate
(large)

Square
plate
(large)

Long
plate
(large)

Rectangle/
Appetizer
plate
(large)

Round
plate
(middle)

Tempura
plate
Small
bowl

Round
plate
(small)

Square
plate
(middle)

Square/
Appetizer
plate
(small)

Long plate
(middle)
Appetizer
plate

Rectangle/
Appetizer
plate
(middle)

Plate

Small
plate

Small
plate



06201-669 灰釉粉引5.6楕円鉢
5,500円 (17×15.5×6cm)



06202-149 絵ぜと芙蓉八角高台皿
4,450円 30入 (17×8.5cm)



06203-519 鼠志野こま水玉50鉢
4,400円 40入 (17×4.8cm)



06204-519 ジャパネスク手挽丸ボール 小
3,500円 30入 (17×4.2cm)



06205-669 光彩白化粧5.6丸鉢 (信楽焼)
3,200円 (17×6cm)



06206-669 光彩黒焼5.6丸鉢 (信楽焼)
3,200円 (17×6cm)



06207-299 紫流水漉上り正角皿
3,500円 50入 (16.8×3.5cm)



06208-469 かすり金彩楕円向付
2,100円 (16.5×15×4.9cm)



06209-469 かすり銀彩楕円向付
2,100円 (16.5×15×4.9cm)



06210-469 淵金刷毛ウズ丸鉢
3,200円 36入 (16.9×4.8cm)



06211-149 南蛮芦正角向付
2,600円 50入 (17×17×4.5cm)



06212-579 赤絵唐草括り5.5深鉢
2,200円 40入 (17×5.5cm)



06213-149 織部菊彫平鉢
2,150円 60入 (17×4.7cm)



06214-109 粉引トジメ向付
1,550円 50入 (17×14.5×4.3cm)



06215-109 均窯スカイブルーストライプ5寸浅鉢
1,150円 50入 (17×4cm)



06216-239 ピンク吹やっこ鉢
1,300円 50入 (17×13.5×3.2cm)



06217-479 黒備前金茶吹タタキ5.5鉢
940円 50入 (16.9×5.8cm)



06218-469 黒斑点白刷毛石垣5.5ボール
940円 48入 (17×5.9cm)



06219-279 粉引荒引浅鉢
780円 50入 (16.8×5.2cm)



06220-179 青海波黒手捻り5.0ボール
860円 80入 (16.9×5.2cm)



06221-199 瑠璃麻5.0鉢
550円 60入 (17×5cm)



06222-199 瑠璃なみ5.0鉢
550円 60入 (17×5cm)



06223-199 黒イラボらいん5.0浅鉢
550円 90入 (17×4cm)



06224-199 ビードロ水玉170ボール
550円 60入 (17×5cm)

大鉢
盛鉢
(P.4~39)

刺身
向付
(P.40~78)

小鉢
(P.79~115)

小附
珍味
松花堂
(P.116~153)

蓋向
むし碗
(P.154~173)

土瓶むし
(P.174~175)

有田大皿
萬古大皿
盛皿
(P.176~181)

丸皿(大)
長角皿(特大)
(P.182~189)

角皿(大)
(P.190~191)

細長皿(特大)
(P.192~195)

長角皿(大)
変形皿(大)
(P.196~201)

丸皿(中)
(P.202~215)

天皿
香水
(P.216~223)

丸皿(小)
(P.224~235)

正角皿
(中)
(P.236~239)

正角皿(小)
変形皿(小)
(P.240~249)

長皿(中)
突出皿
(P.250~273)

楕円皿
長角皿
(中)
(P.274~289)

焼物皿
串皿
(P.290~313)

取皿
フルーツ皿
(P.314~331)

小皿
(P.332~341)



06301-259 ラスター八角高台
4,150円 40入 (16.8×16.2×8.4cm)



06302-179 虹色筋彫高台皿
3,400円 50入 (16.8×11.8×4.5cm)



06303-669 粉引流し向付(信楽焼)
3,750円 70入 (16.8×5.8cm)



06304-669 窯変5.6変形鉢(信楽焼)
3,750円 80入 (16.8×16.3×5.2cm)



06305-179 金彩筋彫高台皿
3,600円 50入 (16.8×11.8×4.8cm)



06306-149 粉引ドロップ向付
3,400円 60入 (16.7×5cm)



06307-519 古染濃唐草楕円鉢
1,900円 40入 (17×11.7×3.7cm)



06308-579 彩りピンク5.0鉢
1,750円 40入 (16.8×16×5.5cm)



06309-139 黒吹たわみ5.5寸向付
1,500円 60入 (16.8×15.5×4.8cm)



06310-109 織部山里ストライプ5寸鉢
1,450円 50入 (17×6.2cm)



06311-109 織部山里ストライプ楕円鉢
1,400円 50入 (16.8×13.5×6.2cm)



06312-109 九谷花鳥5.5中鉢
1,250円 50入 (16.8×6.2cm)



06313-109 織部山里ストライプ5寸浅鉢
1,200円 60入 (16.8×4cm)



06314-319 黒ドット手造りダ円鉢
1,100円 60入 (16.8×12.7×5.5cm)



06315-319 白ドット手造りダ円鉢
1,100円 60入 (16.8×12.7×5.5cm)



06316-109 均窯スカイブルーストライプ楕円鉢
1,000円 50入 (16.8×13.5×6.2cm)



06317-199 吉祥小紋5.0鉢
880円 70入 (16.8×5.3cm)



06318-179 南蛮淵流し5.5深鉢
900円 60入 (17×5.5cm)



06319-179 民芸十草5.5深鉢
900円 60入 (17×5.5cm)



06320-279 志野サビ刷毛括り手5.5鉢
920円 40入 (17×5.8cm)



06321-139 茶刷毛目手捻り5.0鉢
780円 48入 (16.8×5.3cm)



06322-279 黒水晶荒引浅鉢
780円 50入 (16.8×5.2cm)



06323-199 窯変紺トチリ17cポウル
650円 60入 (16.8×5cm)



06324-199 粉引トチリ17cポウル
650円 60入 (16.8×5cm)

Large bowl

Sashimi bowl

Small bowl

Tiny bowl
Shokado bento

Lidded bowl

Lidded bowl for
Steamed dish

Large plate

Round/
long plate
(large)

Square
plate
(large)

Long
plate
(large)

Rectangle/
Appetizer
plate
(large)

Round
plate
(middle)

Tempura
plate
Small
bowl

Round
plate
(small)

Square
plate
(middle)

Square/
Appetizer
plate
(small)

Long plate
(middle)
Appetizer
plate

Rectangle/
Appetizer
plate
(middle)

Plate

Small
plate

Small
plate



06401-149 ベルジャブラチナ正角皿
5,100円 (16.5×16.5×3cm)



06402-259 染付ふよう高台向付
4,250円 20入 (16.5×8.5cm)



06403-299 二色松葉正角皿
4,000円 (18×2.9cm)



06404-669 窯変刷毛目流し向付(信楽焼)
3,750円 70入 (16.7×5.9cm)



06405-519 紫釉刻紋50平鉢
3,400円 60入 (16.5×5.5cm)



06406-519 ピンク釉刻紋50平鉢
3,400円 60入 (16.5×5.5cm)



06407-559 雲海菱形7.0鉢
3,050円 40入 (16.6×16×5.2cm)



06408-149 あめ細アーチ型金タタキ四足皿
3,600円 30入 (14×14×5cm)



06409-149 織部金流し四つ足菊型高台皿
2,780円 (16.8×3.5cm)



06410-149 あめ釉六つ山花形向付
2,850円 (16.5×16×4.5cm)



06411-579 赤絵椿 16cm反鉢
2,600円 40入 (16×8.8cm)



06412-149 織部黒とばし菊型5.5向付
2,550円 (16.8×4.5cm)



06413-559 御深井平鉢
2,000円 40入 (16.7×5.7cm)



06414-519 染付ぶどう楕円鉢
1,900円 40入 (17×11.7×3.7cm)



06415-519 古染華 青楕円鉢
1,900円 40入 (17×11.7×3.7cm)



06416-029 かすみ 山藍楕円皿 中
1,400円 80入 (16.5×9.5×3.1cm)
06417-029 かすみ 山藍楕円皿 小
1,100円 100入 (13.2×7.4×3cm)



06418-279 間取赤絵浅鉢
1,250円 60入 (16.7×5cm)



06419-279 朱音5.0鉢
1,050円 60入 (16.7×4.5cm)



06420-029 備前風石目5.5鉢
1,000円 90入 (16.7×4.2cm)



06421-409 彗星石目5.0鉢
800円 50入 (16.7×4.2cm)



06422-319 さばトラ荒引浅鉢
900円 30入 (16.8×5.4cm)



06423-579 漆染リップル5.0鉢
800円 80入 (16.7×4.5cm)



06424-109 アンジュティーク型50浅鉢
570円 80入 (16.8×4.5cm)



06425-279 粉引釉5.5鉢
530円 80入 (16.8×5cm)

大鉢
盛鉢
(P.4~39)

刺身
向付
(P.40~78)

小鉢
(P.79~115)

小附
珍味
松花堂
(P.116~153)

蓋向
むし碗
(P.154~173)

土瓶むし
(P.174~175)

有田大皿
萬古大皿
盛皿
(P.176~181)

丸皿(大)
長角皿(特大)
(P.182~189)

角皿(大)
(P.190~191)

細長皿(特大)
(P.192~195)

長角皿(大)
変形皿(大)
(P.196~201)

丸皿(中)
(P.202~215)

天皿
香水
(P.216~223)

丸皿(小)
(P.224~235)

正角皿(中)
(P.236~239)

正角皿(小)
変形皿(小)
(P.240~249)

長皿(中)
突出皿
(P.250~273)

楕円皿
長角皿(中)
(P.274~289)

焼物皿
串皿
(P.290~313)

取皿
フルーツ皿
(P.314~331)

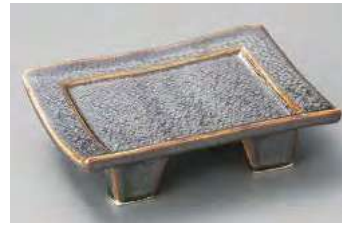
小皿
(P.332~341)



06501-259 白グリーン点5寸高台皿
3,300円 60入 (16×11.5×4.3cm)



06502-259 一珍ブルー5寸高台皿
3,250円 60入 (16×11.5×4.3cm)



06503-259 孔雀足付高台小5寸皿
2,150円 40入 (16×11.2×4cm)



06504-259 孔雀菊彫5.5向付
3,150円 60入 (16.7×4.6cm)



06505-579 トルコピカソ5寸平鉢
3,150円 65入 (16.5×5.5cm)



06506-579 織部ピカソ 5寸平鉢
3,150円 65入 (16.5×5.5cm)



06507-669 灰化粧流5.5楕円鉢 (信楽焼)
3,100円 50入 (16.5×14.3×7.8cm)



06508-139 パープル吹ラスター勾玉平鉢 (中)
2,700円 50入 (16.7×16×4cm)



06509-459 雪志野5.5鉄鉢
2,500円 30入 (16.3×6cm)



06510-579 志野織部5.5手付鉢
2,800円 50入 (16.5×13.5×5.5cm)



06511-559 御深井ゴス刷毛5.5平鉢
2,240円 40入 (16.7×5.7cm)



06512-179 赤散ラスター5.5たわみ鉢
2,300円 60入 (16.5×16.3×4.5cm)



06513-449 錦花伊万里生盛
1,900円 60入 (16.5×5.5cm)



06514-269 窯変ピンク楕円小鉢
1,200円 60入 (17.5×12.7×3.8cm)



06515-269 織部おふけ楕円小鉢
1,050円 60入 (17.5×12.7×3.8cm)



06516-269 鉄イラボ楕円小鉢
1,050円 60入 (17.5×12.7×3.8cm)



06517-029 唐辛子5.5浅鉢
1,180円 90入 (16.5×4cm)



06518-109 黒屋久島木目形 小鉢
970円 80入 (16.5×13.2×4.5cm)



06519-199 粉引ドット楕円5.0鉢
880円 60入 (16.5×15.4×7.3cm)



06520-029 さざ波織部向付
860円 90入 (16.5×4.5cm)



06521-579 カラメル5.0鉢
800円 50入 (16.4×4.3cm)



06522-179 藍染ぶどう三角5.5鉢
750円 60入 (16.7×6.2cm)



06523-149 花紺5.0鉢
450円 60入 (16.5×4.5cm)



06524-149 山科5.0鉢
450円 60入 (16.5×4.5cm)

Large bowl

Sashimi bowl

Small bowl

Tiny bowl
Shokado bento

Lidded bowl

Lidded bowl for
Steamed dish

Large plate

Round/
long plate
(large)

Square
plate
(large)

Long
plate
(large)

Rectangle/
Appetizer
plate
(large)

Round
plate
(middle)

Tempura
plate
Small
bowl

Round
plate
(small)

Square
plate
(middle)

Square/
Appetizer
plate
(small)

Long plate
(middle)
Appetizer
plate

Rectangle/
Appetizer
plate
(middle)

Plate

Small
plate

Small
plate

Small
plate



06601-669 暁角鉢
7,500円 (16.5×16.5×4.5cm)



06602-149 染付六角山水向付
6,000円 30入 (16.5×7.6cm)



06603-479 雲母金赤絵楕円向付
4,000円 (16.8×14.5×6.7cm)



06604-579 ラスター金淵向付
3,800円 40入 (16.5×14.5×6.8cm)



06605-479 ラスター色点紋高台向付
3,550円 (16.2×16.2×5.2cm)



06606-669 白化粧ぼかし三ツ足変型角皿(信楽焼)
3,850円 50入 (16.5×16×5cm)



06607-519 濁赤唐草両口鉢(手掻き)
3,300円 60入 (16.5×15×6.5cm)



06608-149 春秋ちぎり向付
3,250円 50入 (16.5×13.5×5.8cm)



06609-519 黄釉刻紋50平鉢
3,400円 60入 (16.5×16.5×5.5cm)



06610-669 灰窯変向付(信楽焼)
3,250円 60入 (16.5×5.5cm)



06611-669 黒窯変向付(信楽焼)
3,250円 80入 (16.5×5.5cm)



06612-449 結晶マグナ手押し向付
2,980円 40入 (16.5×15×5.6cm)



06613-469 黒十草反り鉢
2,850円 50入 (16.3×8.1cm)



06614-559 魚画楕円向付
2,610円 50入 (16.3×13.6×5.3cm)



06615-259 水色トチリ小丸皿
2,400円 60入 (17×4.6cm)



06616-459 白マット銀溶彩6寸鉢
2,000円 50入 (17.4×5cm)



06617-109 金彩牡丹5.5寸鉢
1,400円 60入 (16.4×6cm)



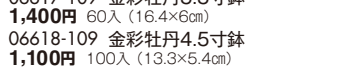
06619-109 黄花鳥5.5寸鉢
1,250円 60入 (16.2×6cm)



06621-029 白虎5.0浅鉢
1,100円 60入 (16.3×3.6cm) ※53309-028オープンぼらし



06622-029 朱雀5.0浅鉢
1,100円 60入 (16.3×3.6cm) ※53209-028オープンぼらし



06618-109 金彩牡丹4.5寸鉢
1,100円 100入 (13.3×5.4cm)



06620-109 黄花鳥4寸鉢
880円 100入 (12.4×4cm)



06623-109 Earthアース(茶)手捻り5.0ボール
820円 53入 (16.5×5cm)



06624-109 ししとう5.0鉢
1,250円 60入 (16.4×16.4×6cm)



06625-199 祥瑞中鉢
650円 70入 (16.5×4.5cm)



06626-559 トルコ菊型平鉢
530円 80入 (16.5×4cm)

大鉢
盛鉢
(P.4~39)

刺身
向付
(P.40~78)

小鉢
(P.79~115)

小附
珍味
松花堂
(P.116~153)

蓋向
むし碗
(P.154~173)

土瓶むし
(P.174~175)

有田大皿
萬古大皿
盛皿
(P.176~181)

丸皿(大)
長角皿(特大)
(P.182~189)

角皿(大)
(P.190~191)

細長皿(特大)
(P.192~195)

長角皿(大)
変形皿(大)
(P.196~201)

丸皿(中)
(P.202~215)

天皿
香水
(P.216~223)

丸皿(小)
(P.224~235)

正角皿
(中)
(P.236~239)

正角皿(小)
変形皿(小)
(P.240~249)

長皿(中)
突出皿
(P.250~273)

楕円皿
長角皿
(中)
(P.274~289)

焼物皿
串皿
(P.290~313)

取皿
フルーツ皿
(P.314~331)

小皿
(P.332~341)



06701-259 金彩格子丸向付
4,150円 60入 (16×7.2cm)



土 手造り
06702-149 志野十草織部中落5.5皿
3,800円 40入 (16×4cm)



06703-149 金タタキ桔梗型向付
3,000円 50入 (16.5×16.5×4.5cm)



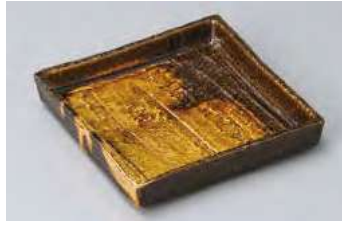
06704-519 鼠志野福寿たわみ鉢
3,300円 40入 (16×14×5.7cm)



06705-459 漢詩平向付
3,300円 60入 (16×4cm)



06706-479 朱線緑点紋楕円向付
3,050円 (16.8×14.5×6.7cm)



06707-149 あめ袖掛分け砂目正角5.5皿
2,800円 30入 (16×16×3cm)



強
06708-559 海老画四方形向付
2,600円 40入 (16.2×12.3×4.5cm)



土
06709-179 黒土満月高台5寸皿
2,600円 50入 (16×11.5×4.5cm)



06710-549 石目型白磁タ円鉢5.3
2,000円 60入 (16.3×13×4.7cm・300cc)



06711-589 瑞雲角鉢
1,980円 80入 (16×16×4.6cm)



06712-259 まじわり藍4.8煮物鉢
1,850円 60入 (16×4.5cm)



06713-299 黒釉青金彩5.0浅鉢
1,850円 60入 (16.2×4.6cm)



06714-149 吹墨5.0鉢
1,820円 50入 (16×5cm)



06715-269 金結晶測押刺身皿
1,700円 60入 (16.2×2.5cm)



06716-479 染付赤絵丸紋楕円向付
1,500円 (16.5×15×5cm)



06717-479 染付赤絵刷毛目楕円向付
1,500円 (15.9×15.5×4.3cm)



06718-199 ピンストライプ5.0鉢
880円 60入 (16×5.3cm)



06719-059 黒影5.5寸鉢
770円 60入 (16.2×5.5cm)



06720-059 白影5.5寸鉢
770円 60入 (16.2×5.5cm)



06721-579 渦楕円5.0鉢
720円 60入 (16.2×15.5×7cm)



06722-029 かな5寸平鉢
550円 80入 (16.3×4.6cm)



06723-299 黒釉クラフト5.0浅鉢
520円 60入 (16.2×4.6cm)



06724-299 白釉クラフト5.0浅鉢
520円 60入 (16.2×4.6cm)

Large bowl

Sashimi bowl

Small bowl

Tiny bowl
Shokado bento

Lidded bowl

Lidded bowl for
Steamed dish

Large plate

Round/
long plate
(large)

Square
plate
(large)

Long
plate
(large)

Rectangle/
Appetizer
plate
(large)

Round
plate
(middle)

Tempura
plate
Small
bowl

Round
plate
(small)

Square
plate
(middle)

Square/
Appetizer
plate
(small)

Long plate
(middle)
Appetizer
plate

Rectangle/
Appetizer
plate
(middle)

Plate

Small
plate

Small
plate



06801-479 黄刷毛目金線向付
2,300円 (15.9×15.5×4.3cm)



06802-299 織部草花長皿
4,400円 80入 (16×13×4cm)



06803-669 荒土しのぎ手5.5丸鉢(信楽焼)
4,400円 60入 (16×4cm)



06804-519 織部ツバメ千鳥鉢
3,800円 40入 (16×12.5×4cm)

土 手造り



06805-519 瀏赤彩ボール(小)
3,500円 40入 (16×7.6cm)



06806-179 NBプラチナリボン向付
3,700円 40入 (16×4cm)



06807-149 黒織部あわび形向付
3,500円 40入 (16×13.3×5.5cm)



06808-149 金刷毛目とちり高台向付
3,050円 30入 (16×6cm)



06809-739 うぐいす水玉平小鉢 87701(有田焼)
3,000円 5×16入 (16×4.5cm)



06810-739 織部椿平小鉢(有田焼)
3,000円 5×16入 (16×4.5cm)



06811-739 紅袖椿平小鉢(有田焼)
3,000円 5×16入 (16×4.5cm)



06812-739 南蛮うぐいす平鉢(有田焼)
3,000円 5×16入 (16×4.5cm)



06813-739 プラチナ刷毛平小鉢(有田焼)
3,000円 5×16入 (16×4.5cm)



06814-739 南蛮ルリ流し平小鉢(有田焼)
3,000円 5×16入 (16×4.5cm)



06815-149 花車赤浜5.0向付
2,600円 30入 (16×8.4cm)



06816-739 青磁小鉢(有田焼)
2,600円 5入 (16×5.5cm・325cc)



06817-669 黒窯変5.3楕円鉢(信楽焼)
2,280円 40入 (16×15×5.5cm)



06818-559 富士5.0丸鉢
1,950円 30入 (16×5cm)



06819-149 ラベンダースラント向付
1,800円 50入 (16×15.8×5cm)



06820-149 染付赤点スラント向付
1,700円 50入 (16×15.8×5cm)



06821-459 織部市松長角向付
1,600円 40入 (16×12×4.3cm)



06822-139 黒渋楕円平鉢
1,300円 60入 (16×14.9×4.2cm)



06823-109 織部十草4.8鉢
1,100円 60入 (16×5.7cm)



06824-459 白吹天目三ツ足大鉢
1,000円 60入 (16×5cm)

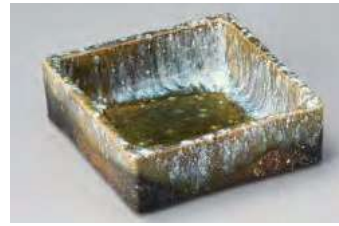
大鉢
盛鉢
(P.4~39)刺身
向付
(P.40~78)小鉢
(P.79~115)小附
珍味
松花堂
(P.116~153)蓋向
むし碗
(P.154~173)土瓶むし
(P.174~175)有田大皿
萬古大皿
盛皿
(P.176~181)丸皿(大)
長角皿(特大)
(P.182~189)角皿(大)
(P.190~191)細長皿(特大)
(P.192~195)長角皿(大)
変形皿(大)
(P.196~201)丸皿(中)
(P.202~215)天皿
香水
(P.216~223)丸皿(小)
(P.224~235)正角皿(中)
(P.236~239)正角皿(小)
変形皿(小)
(P.240~249)長皿(中)
突出皿
(P.250~273)楕円皿
長角皿
(中)
(P.274~289)焼物皿
串皿
(P.290~313)取皿
フルーツ皿
(P.314~331)小皿
(P.332~341)



06901-669 暁5.3丸鉢(信楽焼)
5,170円 50入 (16×7cm)



06902-519 赤彩椿たわみ鉢
4,500円 40入 (16×14×5.7cm)



06903-669 焼バビード口5.3角鉢(信楽焼)
4,000円 (16×16×5.5cm)



06904-519 織部淵唐草たわみ中鉢
3,300円 60入 (16×14×5.7cm)



06905-299 ゴス流しゆらら中鉢
2,900円 50入 (15.9×15.6×6.8cm)



06906-669 炭化4.5足付中鉢
2,100円 (14.5×4cm)



06907-139 黒唐津くくり鉢(小)
2,750円 40入 (16×4cm)



06908-669 古信楽5.3変形鉢(信楽焼)
2,850円 50入 (16×14.8×4.5cm)
06909-669 古信楽4.0変形小鉢(信楽焼)
1,400円 100入 (12×11.5×5.4cm)



06910-459 総金彩五寸向付
2,250円 60入 (16×3cm)



06911-149 織部幾何紋向付
3,400円 40入 (17.7×5.5cm)



06912-149 金結晶とちり高台向付
2,050円 60入 (16×6cm)



06913-149 緑釉黄流しとちり高台向付
2,050円 60入 (16×6cm)



06914-199 青磁五角小鉢
2,100円 80入 (16×14×3cm)



06915-199 ヒワ五角小鉢
2,100円 80入 (16×14×3cm)



06916-309 炭化焼ウズ刺身鉢
1,850円 60入 (15.8×4.5cm)



06917-469 金結晶一つ押5寸皿
1,900円 60入 (16×15×4cm)



06918-459 青カスミ長角向付
1,600円 40入 (16×12×4.3cm)



06919-579 トビ青釉浅鉢(大)
1,600円 50入 (15.9×5.2cm)



06920-579 トビ紅釉浅鉢(大)
1,600円 50入 (15.9×5.2cm)



06921-039 桜志野16cm平鉢
1,210円 (16×16×4.8cm)



06922-039 赤彩花16cm平鉢
1,180円 (16×16×5.5cm)



06923-059 黒結晶石目楕円小鉢
950円 90入 (16×11×4cm)



06924-279 雪粉引楕円5.0鉢
830円 60入 (16×15.3×7cm)



06925-319 三島5.0小鉢
660円 50入 (15.9×15.9×6cm)

Large bowl

Sashimi bowl

Small bowl

Tiny bowl
Shokado bento

Lidded bowl

Lidded bowl for
Steamed dish

Large plate

Round/
long plate
(large)

Square plate
(large)

Long plate
(large)

Rectangle/
Appetizer
plate
(large)

Round plate
(middle)

Tempura plate
Small bowl

Round plate
(small)

Square plate
(middle)

Square/
Appetizer
plate
(small)

Long plate
(middle)
Appetizer
plate

Rectangle/
Appetizer
plate
(middle)

Plate

Small plate

Small plate

向付 Sashimi bowl



07001-279 水墨中鉢黒
4,500円 24入 (15×6cm) ※ガラス



土 手造り
07002-149 タタラ草紋楕円鉢
4,000円 30入 (16.5×13.5×3cm)



07003-459 白マット緑金銀彩六角向付
3,250円 40入 (15.7×15×3.7cm)



07004-459 黄交趾緑彩六角向付
3,150円 40入 (15.7×15×3.7cm)



07005-739 流水ラスターウェーブ鉢(赤) (有田焼)
3,000円 5入 (15.5×11.5×5cm)



07006-739 流水ラスターウェーブ鉢(ブルー) (有田焼)
3,000円 5入 (15.5×11.5×5cm)



07007-739 流水ラスターウェーブ鉢(黄) (有田焼)
3,000円 5入 (15.5×11.5×5cm)



07008-739 流水ラスターウェーブ鉢(緑) (有田焼)
3,000円 5入 (15.5×11.5×5cm)



07009-739 流水ラスターウェーブ鉢(ピンク) (有田焼)
3,000円 5入 (15.5×11.5×5cm)



07010-669 焼ブルー4.5ソリ鉢
3,250円 15入 (15×6.3cm)



07011-139 織部弥七田風八角向付
2,750円 36入 (15.7×14.5×5cm)



07012-549 ビードロ測さび菊型向付
2,500円 30入 (15.7×5cm)



07013-149 炭化土シルバー釉16cm高台皿
2,480円 30入 (15.5×15×5.2cm)



07014-149 トルコ釉16cm高台皿
2,250円 30入 (15.5×15×5.2cm)



07015-579 呉須十草中鉢
2,450円 50入 (15.7×15×6.4cm)



07016-549 ビードロ測さび長角刺身鉢
2,300円 30入 (15.6×13.1×5.4cm)



07017-549 アッシュグリーン丸盛鉢中
2,200円 60入 (15.8×5.5cm・400cc)



07018-549 アッシュライト丸盛鉢中
2,200円 60入 (15.8×5.5cm・400cc)



07019-549 アッシュダーク丸盛鉢中
2,200円 60入 (15.8×5.5cm・400cc)



07020-319 黒釉桜鉢
1,200円 50入 (14.5×5cm)



07021-109 金彩織部散らし角楕目型取鉢
1,050円 80入 (16.3×13.8×4.8cm)



07022-239 筆流し白角中鉢
1,000円 50入 (15×4.5cm)



07023-239 なまこ流し角中鉢
1,000円 50入 (15×4.5cm)



07024-239 ピンク吹角中鉢
1,000円 50入 (15×4.5cm)

大鉢
盛鉢
(P.4~39)刺身
向付
(P.40~78)小鉢
(P.79~115)小附
珍味
松花堂
(P.116~153)蓋向
むし碗
(P.154~173)土瓶むし
(P.174~175)有田大皿
萬古大皿
盛皿
(P.176~181)丸皿(大)
長角皿(特大)
(P.182~189)角皿(大)
(P.190~191)細長皿(特大)
(P.192~195)長角皿(大)
変形皿(大)
(P.196~201)丸皿(中)
(P.202~215)天皿
香水
(P.216~223)丸皿(小)
(P.224~235)正角皿
(中)
(P.236~239)正角皿(小)
変形皿(小)
(P.240~249)長皿(中)
突出皿
(P.250~273)楕円皿
長角皿
(中)
(P.274~289)焼物皿
串皿
(P.290~313)取皿
フルーツ皿
(P.314~331)小皿
(P.332~341)



07101-149 幾何紋角高台皿
4,950円 40入 (15.7×15.7×5cm)



07102-149 多彩角高台皿
4,950円 40入 (15.7×15.7×5cm)



07103-149 金銀クラック四方鉢
4,600円 40入 (15×15×4.3cm)



07104-149 ラスターかまくら向付
4,050円 30入 (15.8×15.5×10cm)



07105-179 銀彩水玉四方上り皿
3,400円 40入 (15.8×4.7cm)



07106-259 ラスター紫花朝顔反鉢
3,450円 30入 (15.5×14.3×7.5cm)



07107-519 粉引印花たわみ鉢
2,800円 40入 (15.5×14.5×5.8cm)



07108-519 真珠楕円小鉢
2,700円 80入 (15.5×12.5×6.5cm)



07109-739 赤彩ラスター花型多用鉢(有田焼)
3,000円 5入 (15.6×4.5cm)



07110-739 ルリ釉流水ラスター花型多用鉢(有田焼)
3,000円 5入 (15.6×4.5cm)



07111-739 黄釉流水ラスター花型多用鉢(有田焼)
3,000円 5入 (15.6×4.5cm)



07112-549 青唐津丸盛鉢中
2,200円 60入 (15.7×5.5cm)



07113-549 ライン糸スゲ笠小鉢
2,100円 40入 (15.5×12.5×6.5cm)



07114-549 錆丸盛鉢中
2,050円 50入 (15.7×5.1cm)



07115-549 うのふ茶唐津盛鉢中
2,030円 50入 (15.7×5.1cm)



07116-559 志野ライン盛鉢(中)
2,200円 50入 (15.6×5.3cm)



07117-669 古信楽5.0変形深鉢(信楽焼)
2,250円 80入 (15.8×15×5.5cm)



07118-199 かいらぎ呉須流しなぶり小鉢
2,000円 60入 (15.5×13×6cm)



07119-559 緑彩向付
2,050円 50入 (15.7×4.3cm)



07120-459 天目鉄鉢向付
1,900円 50入 (15.7×5.6cm)



07121-109 金結晶両上り5.0小鉢
1,600円 89入 (15.7×9.2×5.8cm)



07122-109 いぶし丸紋三ツ足5.0鉢
1,000円 75入 (15.5×5cm)



07123-579 イラボ16cmボール
660円 70入 (15.8×5cm)



07124-209 藍十草生盛
550円 80入 (15.5×4.8cm)

Large bowl

Sashimi bowl

Small bowl

Tiny bowl
Shokado bento

Lidded bowl

Lidded bowl for
Steamed dish

Large plate

Round/
long plate
(large)

Square
plate
(large)

Long
plate
(large)

Rectangle/
Appetizer
plate
(large)

Round
plate
(middle)

Tempura
plate
Small
bowl

Round
plate
(small)

Square
plate
(middle)

Square/
Appetizer
plate
(small)

Long plate
(middle)
Appetizer
plate

Rectangle/
Appetizer
plate
(middle)

Plate

Small
plate

Small
plate



07201-109 白波合わせ皿(大)
4,950円 1ヶ入 (15.5×15.5×10.5cm)



07202-669 灰釉ボタモチ四角鉢(信楽焼)
4,800円 30入 (15.5×15.5×3.5cm)



07203-149 渋入水車沓形丸向付
4,000円 30入 (15×4.7cm)



07204-259 ゴールド流し花型高台向付
4,000円 40入 (15.5×14×7cm)



07205-459 金彩刷毛天目鉄錆5.5鉢
3,000円 40入 (15.5×6cm)



07206-519 天目十草両口鉢
2,700円 40入 (15.5×14.5×6.6cm)



07207-459 金刷毛目丸刺身鉢
3,000円 60入 (15.4×4cm)



07208-459 ヒワ釉福具込金彩六角向付
2,550円 60入 (15.3×14.6×3.7cm)



07209-559 御深井ひねり向付
2,540円 40入 (15.5×6.3cm)



07210-589 雪どけ片押5.0鉢
2,500円 60入 (14.8×13×5.5cm)



07211-059 創膳赤黒 浅鉢
2,250円 80入 (15×5.5cm・500cc)



07212-579 トルコブルー4.5リムボール
2,300円 60入 (15×4.3cm)



07213-109 塗付鳥獣戯画たわみ鉢(小)
1,750円 60入 (15.3×13.8×6cm)



07214-339 志野流線丸盛鉢 中
2,200円 50入 (15.5×5.5cm)



07215-469 紅柚子輪華向付
1,900円 60入 (15.5×4.5cm)



07216-109 染分鳥獣戯画たわみ鉢(小)
2,300円 60入 (15.3×13.8×6cm)



07217-319 南蛮ライン5.5角鉢
1,750円 60入 (15.5×15.5×4.8cm)



07218-149 鉄三彩5寸平鉢
1,350円 60入 (15×4cm)



07219-209 若紫生盛
1,260円 80入 (15.5×5cm)



07220-109 織部トチリ枳入り48鉢
1,200円 80入 (15.5×5.8cm)



07221-579 黒備前玉子深皿
1,100円 80入 (15.5×13×4.5cm)



07222-459 あげほの内外4.5ボール
600円 60入 (15.5×4.5cm)



07223-459 伊賀織部吹内外4.5ボール
600円 60入 (15.5×4.5cm)



07224-459 いぶし 黒内外4.5ボール
500円 60入 (15.5×4.5cm)

大鉢
盛鉢
(P.4~39)

刺身
向付
(P.40~78)

小鉢
(P.79~115)

小附
珍味
松花堂
(P.116~153)

蓋向
むし碗
(P.154~173)

土瓶むし
(P.174~175)

有田大皿
萬古大皿
盛皿
(P.176~181)

丸皿(大)
長角皿(特大)
(P.182~189)

角皿(大)
(P.190~191)

細長皿(特大)
(P.192~195)

長角皿(大)
変形皿(大)
(P.196~201)

丸皿(中)
(P.202~215)

天皿
呑水
(P.216~223)

丸皿(小)
(P.224~235)

正角皿
(中)
(P.236~239)

正角皿(小)
変形皿(小)
(P.240~249)

長皿(中)
突出皿
(P.250~273)

楕円皿
長角皿
(中)
(P.274~289)

焼物皿
串皿
(P.290~313)

取皿
フルーツ皿
(P.314~331)

小皿
(P.332~341)



07301-149 染付草花たわみ向付
3,850円 50入 (15.1×14.5×5.3cm)



土
07302-139 安南赤絵楽描き手付向付
3,300円 50入 (15.1×12.5×5.5cm)



土 手造り
07303-139 焼バ削り中鉢
3,200円 24入 (15.4×14.2×5.7cm)



07304-459 天目内金彩向付け
3,150円 40入 (15.3×6cm)



07305-459 朱金溶彩5寸向付
3,000円 40入 (15.5×5.8cm)



07306-449 朱赤十草15cmなぶり鉢
2,500円 60入 (15×5cm)



07307-269 辰砂手びねり三角向付
2,500円 40入 (15.3×15.3×6.7cm)



07308-149 孔雀八角鉢
2,450円 60入 (15.2×5.3cm)



07309-669 灰化粧流し5.0丸鉢 (信楽焼)
2,600円 80入 (15.3×4.6cm)



07310-559 市松向付
2,280円 40入 (15.4×5cm)



07311-269 トルコブルー手びねり三角向付
2,300円 40入 (15.3×15.3×6.7cm)



07312-149 粉引赤絵たわみ鉢 (小)
2,300円 60入 (15.2×13.5×5.8cm)



07313-579 織部塗分片押5.0鉢
2,200円 50入 (15×13.3×5.4cm)



07314-579 黄瀬戸塗分片押5.0鉢
2,200円 50入 (15×13.3×5.4cm)



07315-199 金結晶花形5寸中鉢
2,300円 60入 (15×15×4.5cm)



07316-149 本業桔梗間取花向付
2,100円 80入 (15.3×4cm)



07317-149 織部高山寺たわみ鉢 (小)
2,000円 60入 (15.2×13.5×5.8cm)



07318-139 白マット呉須散らしなぶり向付
1,850円 60入 (15.4×15.1×5.3cm)



07319-579 赤絵天目 5寸平鉢
1,500円 60入 (15.3×15×4.5cm)



07320-269 辰砂5寸高台刺身皿
1,500円 50入 (15.3×4.5cm)



強
07321-559 織部流し変型小鉢
1,430円 60入 (15.4×11.3×4.4cm)



07322-209 黒備前バスケット (小)
750円 40入 (15.1×12.8×5.2cm)



07323-139 若草ソギ5寸浅鉢
650円 60入 (15.3×4.6cm)



07324-139 鉄砂吹ソギ5寸浅鉢
650円 60入 (15.3×4.6cm)

Large bowl

Sashimi bowl

Small bowl

Tiny bowl
Shokado bento

Lidded bowl

Lidded bowl for
Steamed dish

Large plate

Round/
long plate (large)

Square plate (large)

Long plate (large)

Rectangle/
Appetizer plate (large)

Round plate (middle)

Tempura plate
Small bowl

Round plate (small)

Square plate (middle)

Square/
Appetizer plate (small)

Long plate (middle)
Appetizer plate

Rectangle/
Appetizer plate (middle)

Plate

Small plate

Small plate



07401-149 薄青磁染付くつ型丸向付
4,200円 60入 (15×4.5cm)



07402-149 御深井朝顔型向付
4,150円 30入 (15.5×14.3×8cm)



07403-179 紫流し朝顔型向付
3,800円 (15×14×8cm)



07404-149 濃淡濃笠型鉢
3,650円 60入 (15×5.5cm)



07405-519 鼠志野織部乙ま筋50鉢
3,300円 40入 (15×4.5cm)



07406-519 志野織部十草50鉢
3,300円 40入 (15×4.5cm)



07407-669 灰みかげ高台鉢(信楽焼)
3,500円 70入 (15×6cm)



07408-669 炭化窯変割山椒向付(信楽焼)
3,000円 60入 (15×6.5cm)



07409-469 銀彩5.0切立皿
3,200円 60入 (15×2cm)



07410-739 洗琳山水 なぶり平小鉢(有田焼)
3,300円 5×16入 (15×5cm)



07411-739 掛け分け唐草(黄)平鉢(有田焼)
3,200円 5×16入 (15×4.5cm)



07412-739 絹十草(赤)平鉢(有田焼)
2,500円 5×16入 (15×4.5cm)



07413-559 彩光グリーン向付
2,700円 40入 (15×4.8cm)



07414-589 彩光ライラック向付
2,750円 40入 (15×4.8cm)



07415-669 黒窯変刷毛目5.0鉢
2,000円 70入 (15×5.5cm)



07416-669 黒泥刷毛目平鉢(信楽焼)
2,000円 180入 (15×4cm)



07417-559 胡桃三つ足5.0鉢
1,650円 80入 (15×4.7cm)



07418-559 鉄砂釉三つ山5.0鉢
1,500円 40入 (15×5.3cm)



07419-459 黒志野サクラ鉢
1,300円 80入 (14.5×5.8cm)



07420-459 ドライブルー5.0ボウル
1,680円 60入 (15.3×7.5cm・655cc)



07421-059 黒十草4.8寸浅鉢
700円 60入 (15×5cm)



07422-469 黒斑点白刷毛石垣4.5ボール
550円 80入 (15×4.8cm)



07423-319 花唐草4.5ボール
510円 60入 (15.1×4.8cm)



07424-319 夢十草4.5ボール
510円 60入 (15.1×4.8cm)

大鉢
盛鉢
(P.4~39)刺身
向付
(P.40~78)小鉢
(P.79~115)小附
珍味
松花堂
(P.116~153)蓋向
むし碗
(P.154~173)土瓶むし
(P.174~175)有田大皿
萬古大皿
盛皿
(P.176~181)丸皿(大)
長角皿(特大)
(P.182~189)角皿(大)
(P.190~191)細長皿(特大)
(P.192~195)長角皿(大)
変形皿(大)
(P.196~201)丸皿(中)
(P.202~215)天皿
香水
(P.216~223)丸皿(小)
(P.224~235)正角皿(中)
(P.236~239)正角皿(小)
変形皿(小)
(P.240~249)長皿(中)
突出皿
(P.250~273)楕円皿
長角皿
(中)
(P.274~289)焼物皿
串皿
(P.290~313)取皿
フルーツ皿
(P.314~331)小皿
(P.332~341)



07501-149 黒釉プラチナ花型高台皿
4,600円 50入 (14.7×14.2×6cm)



07502-669 炭化四角そり皿 (信楽焼)
4,400円 50入 (15×15×4cm)



07503-149 赤釉ゴールド花型高台皿
4,300円 50入 (14.7×14.2×6cm)



07504-459 黒マットプラチナ三方向付
4,400円 40入 (15×14.5×6cm)



07505-669 刷毛目あみがざ小鉢 (信楽焼)
3,500円 90入 (15×13×6cm)



07506-519 雪志野十草50鉢
3,800円 40入 (15×4.8cm)



07507-519 渋入沓型丸向付
3,800円 40入 (15×4.8cm)



07508-669 赤絵向付 (信楽焼)
3,100円 80入 (14.8×5.5cm)



07509-519 黒ごすこま筋5.0平鉢
2,700円 40入 (14.8×5.5cm)



07510-549 ビード口淵さびタタラ型三ツ足刺身鉢
2,650円 20入 (15×15×7cm)



07511-589 あかつき片押向付
2,390円 40入 (15×13.5×5.4cm)



07512-589 紅結晶花型5.5鉢
1,950円 60入 (15.1×4.3cm)



07513-739 四釉金赤平小鉢 (有田焼)
2,100円 5×16入 (15.5×4.5cm)



07514-739 四釉金青平小鉢 (有田焼)
2,100円 5×16入 (15×4.5cm)



07515-739 四釉金黄平小鉢 (有田焼)
2,100円 5×16入 (15×4.5cm)



07516-739 四釉金緑平小鉢 (有田焼)
2,100円 5×16入 (15.5×4.5cm)



07517-199 柿釉白吹変形小鉢
2,200円 80入 (14.8×11×6.5cm)



07518-199 黄釉白吹変形小鉢
2,200円 80入 (14.8×11×6.5cm)



07519-579 織部かすみ片押三ツ足5.0鉢
2,000円 40入 (15×12.8×6cm)



07520-199 二色水玉4.8鉢
1,800円 50入 (14.8×5.7cm)



07521-579 金彩天目15cm四方皿
1,400円 65入 (15×15cm)



07522-029 朱雀5.0鉄鉢
1,200円 40入 (14.9×4.5cm)



07523-109 湖畔小鉢
1,000円 80入 (15×12×5.5cm)



07524-139 いぶし織部変型小鉢
990円 60入 (14.8×11.8×6cm)

Large bowl

Sashimi bowl

Small bowl

Tiny bowl
Shokado bento

Lidded bowl

Lidded bowl for
Steamed dish

Large plate

Round/
long plate
(large)

Square
plate
(large)

Long
plate
(large)

Rectangle/
Appetizer
plate
(large)

Round
plate
(middle)

Tempura
plate
Small
bowl

Round
plate
(small)

Square
plate
(middle)

Square/
Appetizer
plate
(small)

Long plate
(middle)
Appetizer
plate

Rectangle/
Appetizer
plate
(middle)

Plate

Small
plate

Small
plate



07601-559 赤絵三ツ足向付(小)
3,400円 40入 (14×12.2×6cm)



07602-299 織部草花向付
3,350円 40入 (14.7×11×6cm)



07603-669 トルコブルー4.8浅鉢(信楽焼)
3,250円 (14.5×5.4cm)



07604-669 白釉4.8浅鉢(信楽焼)
3,250円 (14.5×5.4cm)



07605-669 焼み金彩5.1そり鉢(信楽焼)
3,250円 90入 (14.5×6.2cm)



07606-479 雲母金巻高台向付
2,900円 (14×7cm)



07607-479 朱巻櫛目高台向付
2,800円 (14×7cm)



07608-589 うすみどり片口鉢
2,800円 30入 (14.5×13.5×9cm)



07609-149 丸紋織部正角向付
2,700円 50入 (14.5×14.5×4cm)



07610-199 黄磁片口4.8鉢
2,300円 110入 (14.5×4cm)



07611-149 織部4.8小鉢
2,150円 60入 (14.7×5.7cm)



07612-109 金結晶正角向付
2,200円 50入 (14.5×14.3×4.8cm)



07613-259 二色吹白刷毛片口4.8平鉢
2,100円 125入 (14.6×4cm)



07614-519 粉引色絵丸5寸鉢
2,000円 60入 (14.5×5.5cm)



07615-139 柿釉白吹三ツ足向付
1,850円 80入 (14.6×12.1×5.8cm)



07616-139 ヒワ釉錆流し三ツ足向付
1,850円 80入 (14.6×12.1×5.8cm)



07617-469 ぎやまん浅鉢
1,600円 60入 (14.3×4.2cm)



07618-589 瑞雲5.0ボール
1,490円 80入 (14.8×3.8cm)



07619-319 和ライン深鉢(小)
1,450円 80入 (14.5×14.5×5cm)



07620-179 白マット織部流し三ツ足向付
1,300円 60入 (14.5×14×5cm)



07621-559 二色十草向付
1,200円 50入 (14.3×14.2×5.3cm)



07622-199 均窯三ツ足小鉢
980円 80入 (14.5×14×4.5cm)



07623-239 刷毛目たわみ小鉢
800円 90入 (14.7×11.3×4cm)



07624-319 グリンフルーツ皿
250円 90入 (14.6×3.5cm)

大鉢
盛鉢
(P.4~39)刺身
向付
(P.40~78)小鉢
(P.79~115)小附
珍味
松花堂
(P.116~153)蓋向
むし碗
(P.154~173)土瓶むし
(P.174~175)有田大皿
萬古大皿
盛皿
(P.176~181)丸皿(大)
長角皿(特大)
(P.182~189)角皿(大)
(P.190~191)細長皿(特大)
(P.192~195)長角皿(大)
変形皿(大)
(P.196~201)丸皿(中)
(P.202~215)天皿
香水
(P.216~223)丸皿(小)
(P.224~235)正角皿
(中)
(P.236~239)正角皿(小)
変形皿(小)
(P.240~249)長皿(中)
突出皿
(P.250~273)楕円皿
長角皿
(中)
(P.274~289)焼物皿
串皿
(P.290~313)取皿
フルーツ皿
(P.314~331)小皿
(P.332~341)



07701-669 暁正角向付(信楽焼)
4,580円 30入(14×14×3.5cm)



土
07702-299 銀彩織部市松切立5寸鉢
3,650円 60入(14.2×5.5cm)



07703-299 朱巻金唐草向付
3,450円 50入(13.5×4.6cm)



07704-669 光彩白化粧4.0丸鉢(信楽焼)
3,200円(12×7.5cm)



07705-669 光彩黒焼♠4.0丸鉢(信楽焼)
3,200円(12×7.5cm)



07706-669 光彩黒焼♠4.0鉄鉢(信楽焼)
2,800円(12×6.5cm)



07707-149 赤絵菱紋角抜き小角皿
2,800円 50入(14×13×7.3cm)



07708-669 光彩白化粧4.0楕円小鉢(信楽焼)
2,800円(13.7×12×6.3cm)



07709-149 オレンジ角抜き小角皿
2,700円 50入(14×13×7.3cm)



07710-149 ブルー角抜き小角皿
2,700円 50入(14×13×7.3cm)



07711-149 ラスター湖水正角鉢
2,650円 60入(14×14×4.7cm)



07712-149 黄釉雪月花向付
1,700円 40入(14.2×4.3cm)



07713-269 窯変ピンクたわみ向付
1,500円 60入(14×14×4cm)



07714-269 金結晶たわみ向付
1,500円 60入(14×14×4cm)



07715-269 トルコブルー測押し向付
1,400円 60入(14×4cm)



07716-269 辰砂測押し向付
1,400円 60入(14×4cm)



土 手造り
07717-109 黒土三島彫小鉢
1,300円 100入(14×4.8cm)



土 手造り
07718-109 三島彫うず小鉢
1,300円 400入(14×4.8cm)



07719-309 黒ケガキ楕円鉢 小
1,280円 80入(14.3×11×7cm)



07720-549 青唐津平小鉢
1,150円 80入(14×4cm)



07721-029 白荒削ぎ14cm小鉢(ツヤ有)
1,050円 60入(14×14×9.5cm)



07722-579 荒ソギ白小鉢(粉引風)
1,050円 60入(14×14×5.5cm)



07723-579 荒ソギ黒小鉢
1,050円 60入(14×14×5.5cm)



07724-459 流木刷毛目千段小鉢
820円 100入(13.4×12.5×5.6cm)

Large bowl

Sashimi bowl

Small bowl

Tiny bowl
Shokado bento

Lidded bowl

Lidded bowl for
Steamed dish

Large plate

Round/
long plate
(large)

Square
plate
(large)

Long
plate
(large)

Rectangle/
Appetizer
plate
(large)

Round
plate
(middle)

Tempura
plate
Small
bowl

Round
plate
(small)

Square
plate
(middle)

Square/
Appetizer
plate
(small)

Long plate
(middle)
Appetizer
plate

Rectangle/
Appetizer
plate
(middle)

Plate

Small
plate

Small
plate



07801-469 鉄器風鉄鉢(中)黒
3,800円 (19×4.5cm)

07802-469 鉄器風鉄鉢(小)黒
2,800円 (16×3.8cm)



07803-549 グリーン斑点丸盛鉢中
2,200円 60入 (15.5×5.5cm)

07804-549 グリーン斑点丸盛鉢小
1,300円 80入 (12.5×5.5cm)



07805-549 織部伊吹丸盛鉢中
2,200円 60入 (15.5×5.5cm)

07806-549 織部伊吹丸盛鉢小
1,300円 80入 (12.5×5.5cm)



07807-029 いぶし金輪花小鉢(大)
1,800円 60入 (14.5×5cm)

07808-029 いぶし金輪花小鉢(小)
1,680円 120入 (12.3×3.7cm)



07809-459 ドライグリーン5.0ポウル
1,680円 60入 (15.3×7.5cm・655cc)

07810-459 ドライグリーン3.8ポウル
1,300円 100入 (11.5×6cm・285cc)



07811-459 ドライブラック5.0ポウル
1,680円 60入 (15.3×7.5cm・655cc)

07812-459 ドライブラック3.8ポウル
1,300円 100入 (11.5×6cm・285cc)



07813-439 黒潮5.0浅鉢
1,780円 60入 (16.8×4cm)

07814-439 黒潮フルーツボール
1,540円 80入 (14×3.9cm)



07815-469 白均窯ストライプ5寸鉢
1,450円 60入 (17.2×13.5×6.4cm)

07816-469 白均窯ストライプ3.6寸鉢
950円 80入 (13.4×12.8×5.5cm)



07817-199 十草かぶ5.5鉢
1,200円 60入 (17×16.5×6cm)

07818-199 十草かぶ4.5鉢
800円 90入 (13.8×13.5×5.4cm)

07819-199 十草かぶ3.5鉢
600円 150入 (11×10.8×4.1cm)



07820-199 とうがらし5.0ボール
1,100円 70入 (15.5×5cm)

07821-199 とうがらし4.0ボール
900円 100入 (13×4.5cm)

07822-199 とうがらし3.5ボール
700円 120入 (11.5×4cm)



07823-199 銀彩三ツ山5.0鉢
1,000円 40入 (16×5.3cm)

07824-199 銀彩三ツ山4.0鉢
700円 80入 (13×4.6cm)



07825-459 青磁刷毛楕円鉢 大
980円 40入 (16×15.8×6.5cm)

07826-459 青磁刷毛楕円鉢 中
720円 80入 (13.5×13.3×6cm)

07827-459 青磁刷毛楕円鉢 小
540円 100入 (11×10.5×5cm)



07828-459 白刷毛天目三ツ足大鉢
1,000円 50入 (16.6×5cm)

07829-459 白刷毛天目三ツ足中鉢
750円 60入 (14.5×4.5cm)

07830-459 白刷毛天目三ツ足ミニ小鉢
560円 150入 (9.8×3.5cm)



07831-459 清瀬三ツ足大鉢
1,000円 50入 (16.6×5cm)

07832-459 清瀬三ツ足中鉢
750円 60入 (14.5×4.5cm)

07833-459 清瀬三ツ足ミニ小鉢
560円 150入 (9.8×3.5cm)



07834-319 オリベターク小鉢(大)
1,100円 40入 (16×5.5cm)

07835-319 オリベターク小鉢(中)
900円 60入 (13×5.56cm)

07836-319 オリベターク小鉢(小)
800円 80入 (10.8×5.5cm)



07837-319 アメターク小鉢(大)
1,100円 40入 (16×5.5cm)

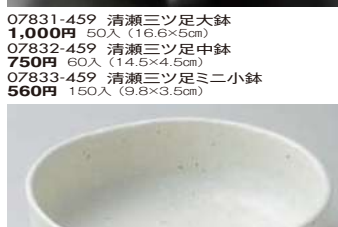
07838-319 アメターク小鉢(中)
900円 60入 (13×5.5cm)

07839-319 アメターク小鉢(小)
800円 80入 (10.8×5.5cm)



07840-199 野々花5.0鉢
980円 90入 (15.3×4.6cm)

07841-199 野々花4.0鉢
880円 130入 (12×4.4cm)



07842-199 結晶白マット5.0鉢
1,000円 50入 (16×5.3cm)

07843-199 結晶白マット4.0鉢
700円 90入 (13×4.6cm)



07844-199 藍彩菊型5.5鉢
880円 50入 (16.8×6.2cm)

07845-199 藍彩菊型4.5鉢
650円 90入 (14×5cm)

07846-199 藍彩菊型3.5鉢
450円 120入 (10.6×4.2cm)



07847-469 利休天目18cmサラダ
800円 120入 (18×4.8cm)

07848-469 利休天目14cmサラダ
500円 160入 (14×3.9cm)



07849-279 丸小紋4.8ボール
750円 48入 (15.5×5.4cm)

07850-279 丸小紋3.5ボール
450円 100入 (10.9×4.3cm)



07851-199 うず粉引グレー5.0ボール
650円 60入 (15.8×6.5cm)

07852-199 うず粉引グレー4.0ボール
550円 90入 (13.3×5.3cm)

07853-199 うず粉引グレー3.5ボール
450円 120入 (10.5×5cm)



07854-139 風車(白)16cmボール
650円 60入 (16×5.4cm)

07855-139 風車(黒)13.5cmボール
520円 90入 (13.3×5cm)

07856-139 風車(白)11cmボール
390円 120入 (10.8×4cm)



07857-139 風車(黒)16cmボール
650円 60入 (16×5.4cm)

07858-139 風車(黒)13.5cmボール
520円 90入 (13.3×5cm)

07859-139 風車(黒)11cmボール
390円 120入 (10.8×4cm)



07849-279 丸小紋4.8ボール
750円 48入 (15.5×5.4cm)

07850-279 丸小紋3.5ボール
450円 100入 (10.9×4.3cm)



07851-199 うず粉引グレー5.0ボール
650円 60入 (15.8×6.5cm)

07852-199 うず粉引グレー4.0ボール
550円 90入 (13.3×5.3cm)

07853-199 うず粉引グレー3.5ボール
450円 120入 (10.5×5cm)



07854-139 風車(白)16cmボール
650円 60入 (16×5.4cm)

07855-139 風車(黒)13.5cmボール
520円 90入 (13.3×5cm)

07856-139 風車(白)11cmボール
390円 120入 (10.8×4cm)



07857-139 風車(黒)16cmボール
650円 60入 (16×5.4cm)

07858-139 風車(黒)13.5cmボール
520円 90入 (13.3×5cm)

07859-139 風車(黒)11cmボール
390円 120入 (10.8×4cm)

大鉢
盛鉢
(P.4~39)

刺身
向付
(P.40~78)

小鉢
(P.79~115)

小附
珍味
松花堂
(P.116~153)

蓋向
むし碗
(P.154~173)

土瓶むし
(P.174~175)

有田大皿
萬古大皿
盛皿
(P.176~181)

丸皿(大)
長角皿(特大)
(P.182~189)

角皿(大)
(P.190~191)

細長皿(特大)
(P.192~195)

長角皿(大)
変形皿(大)
(P.196~201)

丸皿(中)
(P.202~215)

天皿
香水
(P.216~223)

丸皿(小)
(P.224~235)

正角皿
(中)
(P.236~239)

正角皿(小)
変形皿(小)
(P.240~249)

長皿(中)
突出皿
(P.250~273)

楕円皿
長角皿
(中)
(P.274~289)

焼物皿
串皿
(P.290~313)

取皿
フルーツ皿
(P.314~331)

小皿
(P.332~341)