

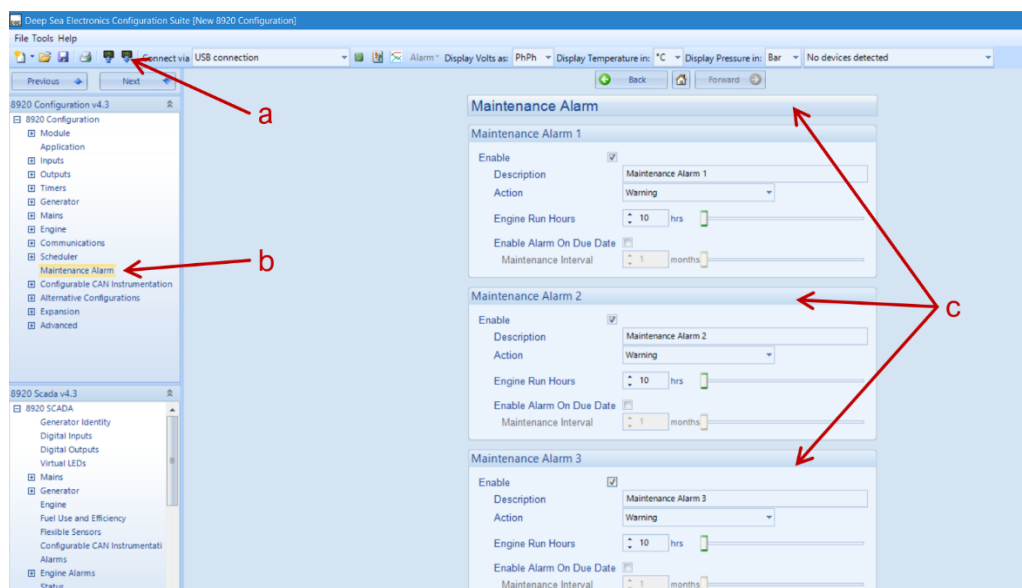
ALARMAS DE MANTENIMIENTO EN LOS MÓDULOS DE SINCRONÍA DSE.

A fin de poder contar con un seguimiento correcto del mantenimiento de los equipos, los módulos de control y sincronía de DSE cuentan con alarmas de mantenimiento 100% configurables, con lo cual los equipos informarán en la pantalla principal del módulo y/o mediante una salida configurable, etc., que el mantenimiento se ha alcanzado, ya sea por horas de operación o por un intervalo de tiempo preestablecido.

La forma de configuración, y restablecimiento de dichas alarmas se muestra a continuación:

Configuración y restablecimiento de alarmas de mantenimiento en módulos DSE 86x0MKII y 89x0.

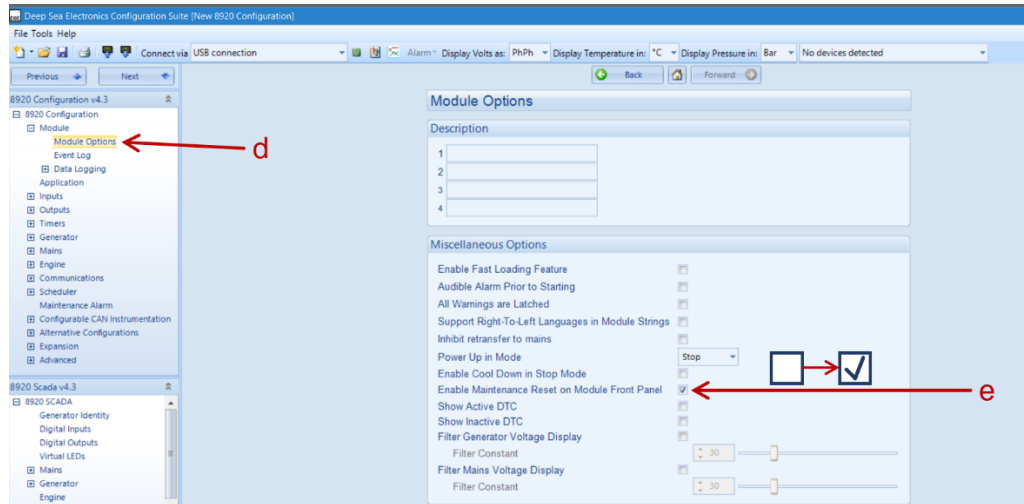
Leer el módulo (a), ir a la sección “Maintenance Alarm” (b), habilitar la alarma de mantenimiento a usar (c), en “Description”, a cada una de ellas se puede escribir el texto que aparecerá en la pantalla del módulo al activarse, en “Action” se selecciona la acción que realizará el módulo al activarse la alarma (“Shutdown” o “Warning”), en “Engine Run Hours” las horas de operación hasta la nueva alarma y si se habilita “Enable Alarm On Due Date” se podrá configurar el intervalo de tiempo hasta el siguiente mantenimiento en “Maintenance Interval”.



El restablecimiento de las alarmas, una vez que éstas se han activado, es mediante una de las siguientes opciones:

Opción 1: mediante el panel frontal del módulo.

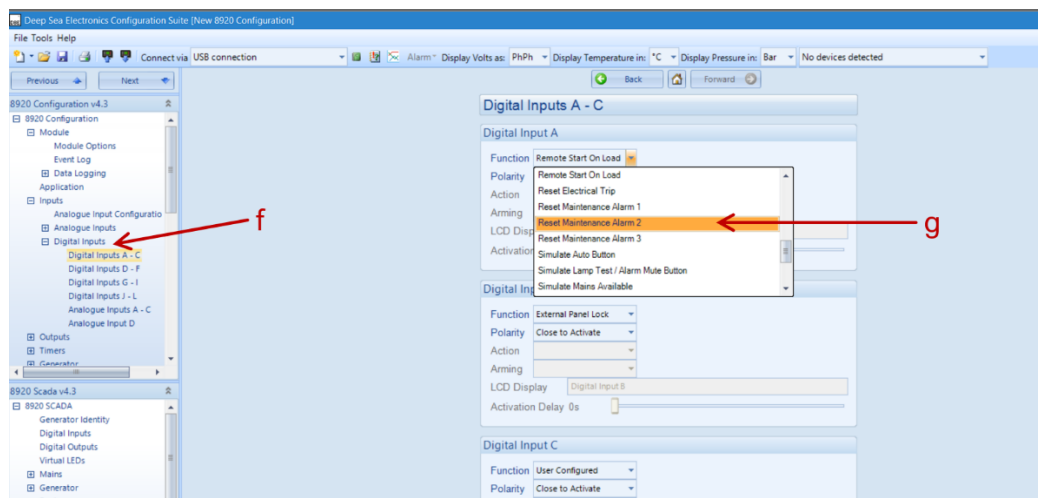
Para habilitar esta opción, ir a la sección “Module” subsección “Module Options” (d), seleccionar “Enable Maintenance Reset on Module Front Panel” (e).



Una vez habilitada esta opción, en el panel frontal del módulo desplazarse mediante los botones ▲▼ y ◀▶ a la pantalla de la alarma de mantenimiento que se requiera restablecer, presionar y mantener por espacio de 10 seg. el botón “**Stop/Reset Mode**”, con esto se restablecen y reinician el contador de horas y el intervalo de tiempo hasta el nuevo evento de mantenimiento.

Opción 2: mediante la habilitación de entradas digitales.

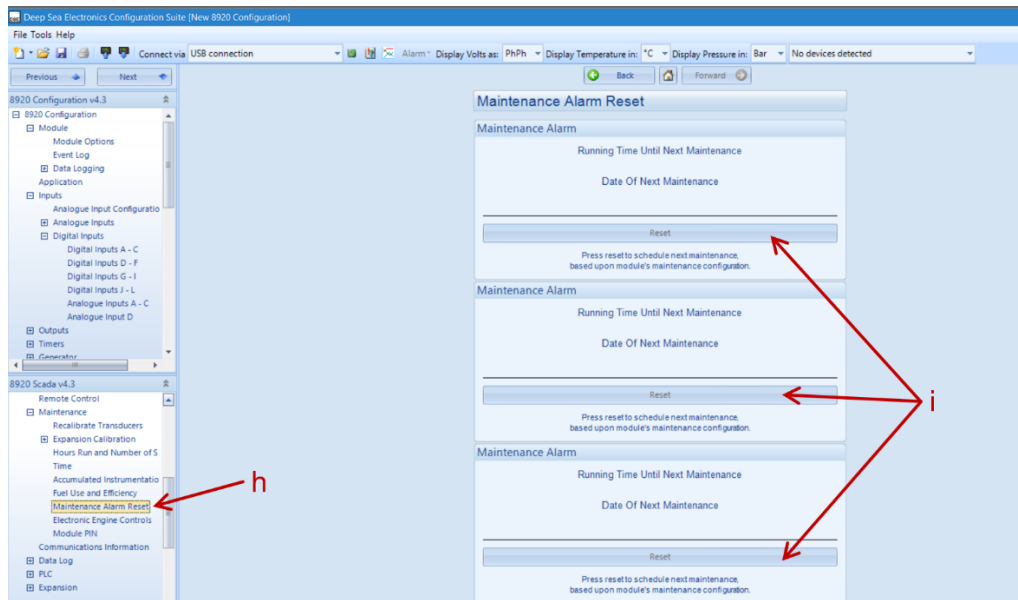
En el programa “DSE Configuration Suite” desplazarse a la sección “Digital Inputs” (f) seleccionar la(s) entrada(s) digital(es) disponibles para las alarmas de mantenimiento, una entrada digital (g) por cada alarma configurada, indicando si abrirá para activar o cerrará para activar en “Polarity”





Opción 3: mediante la sección SCADA del programa “DSE Configuration Suite”.

Desplazarse a la sección “SCADA”, ir a la sección “Maintenance” subsección “Maintenance Alarm Reset” (h) ahí, una vez que alguna de las alarmas de mantenimiento se activa, el botón “Reset” (i) de la misma estará disponible, con lo cual se podrá restablecer dicha alarma y reiniciar el contador de horas y el intervalo de tiempo hasta la activación de la nueva alarma.



En caso de requerir más información sobre este tema, favor de consultar nuestra página web, redes sociales o comunicarse directamente a nuestras oficinas, en donde con gusto le atenderemos.

Es responsabilidad del programador del módulo o regulador de voltaje, asegurarse de que el programa opere como se espera, tanto DSE como HST ControlS no se responsabilizan por problemas derivados del funcionamiento inadecuado del programa o programación incorrecta de este.

