

ENTEC

fall protection

Líneas de Vida

Experiencia



Malta Cleyton

Yecapixtla, Morelos

2023

Suministro e instalación de líneas temporales marca Tractel[®].



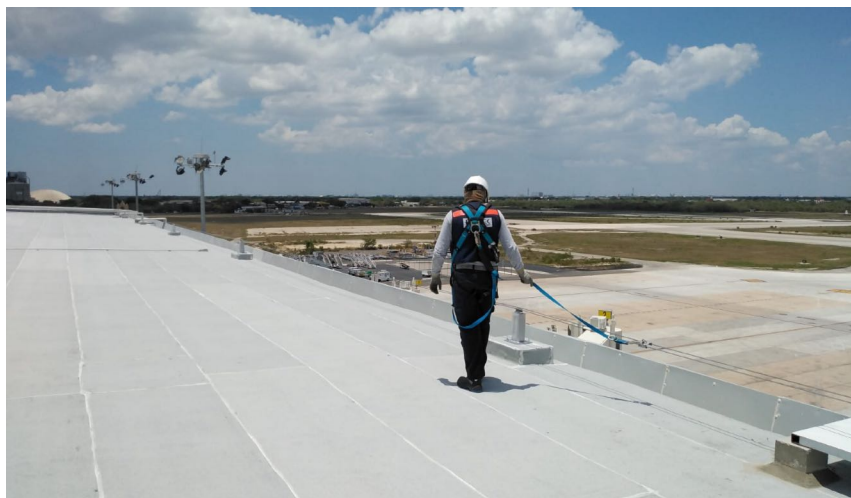
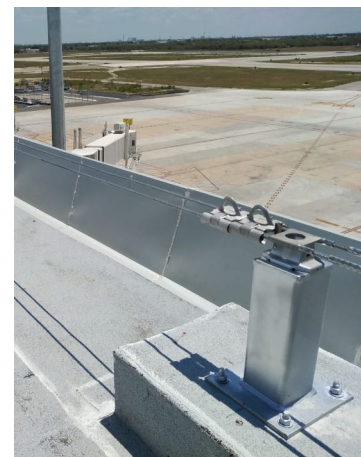
¿Cómo podemos ayudar en su Proyecto?

Aeropuerto de Mérida

Mérida, Yucatán

2023

Suministro e instalación de líneas de vida Travsafe[®] marca Tractel[®].



¿Cómo podemos ayudar en su Proyecto?

Data Marqués

Querétaro, Querétaro

2022

Suministro e instalación de líneas de vida Travsafe® marca Tractel® en cubierta de nave.



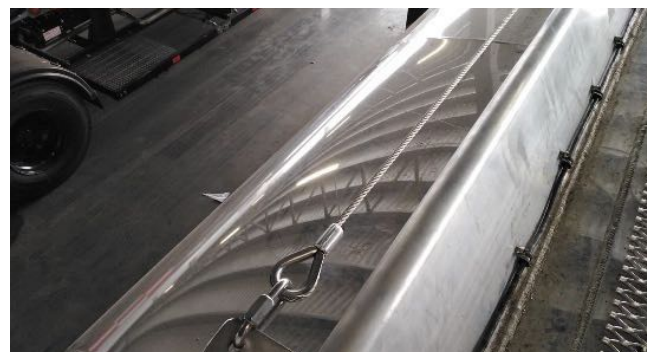
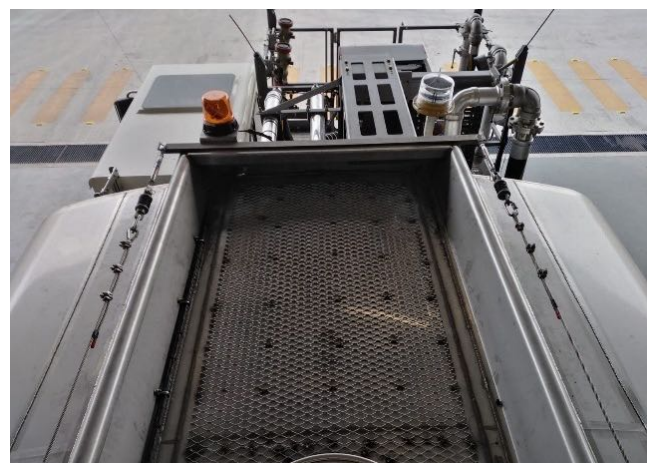
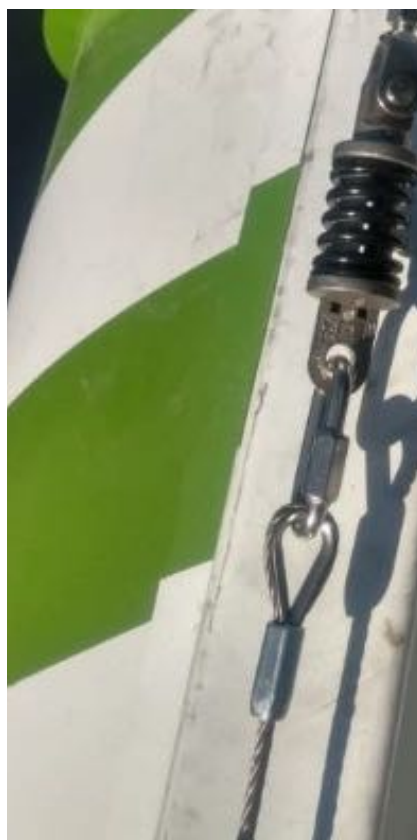
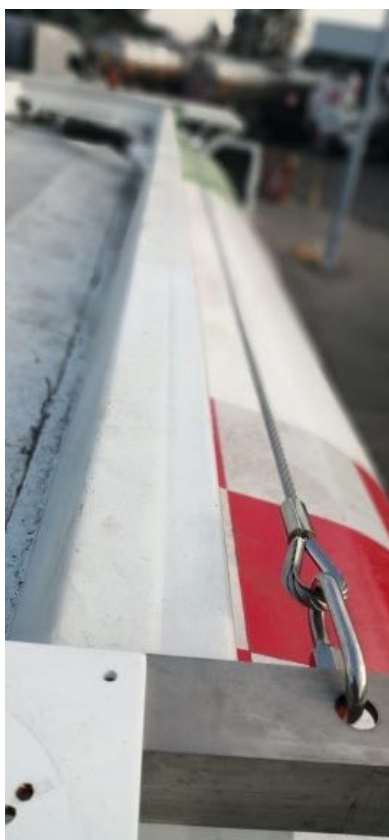
¿Cómo podemos ayudar en su Proyecto?

Autotanques - Aeropuerto Internacional Felipe Ángeles

Zumpango, Edomex

2022

Suministro e instalación de líneas de vida horizontales Travspring® marca Tractel® instaladas en ambos lados de la pasarela para 3 autotanques.



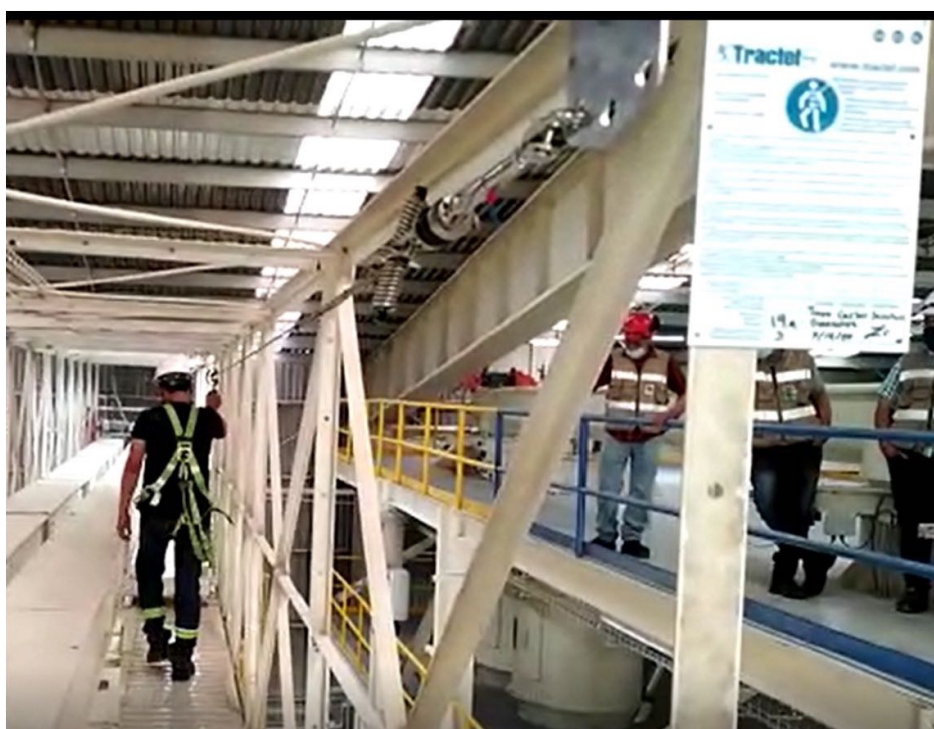
¿Cómo podemos ayudar en su Proyecto?

Malta Cleyton

Morelos

2020 - 2021

Suministro e instalación de líneas de Vida Horizontal TRAVSAFE y TRAVSMART.



¿Cómo podemos ayudar en su Proyecto?

Malta Cleyton

Morelos

2020 - 2021

Suministro e instalación de líneas de Vida Vertical Stopcable® para el ascenso y descenso seguro en silos y puertas de seguridad.



¿Cómo podemos ayudar en su Proyecto?

Malta Cleyton

Tlaxcala

2020

Suministro e instalación de stopcable [™]S 150kg.

El uso de una escalera vertical para acceder a un puesto de trabajo en altura puede suponer un elemento de riesgo. El objetivo del sistema anticaídas vertical de cable stopcable [™]S es garantizar la seguridad del personal durante todo el ascenso. La línea de vida stopcable [™]S es un dispositivo de anclaje móvil que permite a una persona moverse sobre un eje vertical con total seguridad y sin necesidad de desconectarse. Consta de un punto fijo superior y de un anticaídas deslizante individual.

La línea de vida vertical stopcable [™]S ha sido diseñada, creada y probada para cumplir con los requisitos de la norma EN353-1 y la norma EN 353-2.



Cada uno de los soportes son diseñado, calculado y fabricado por EnTEC[®].

¿Cómo podemos ayudar en su Proyecto?

Alterna Monterrey

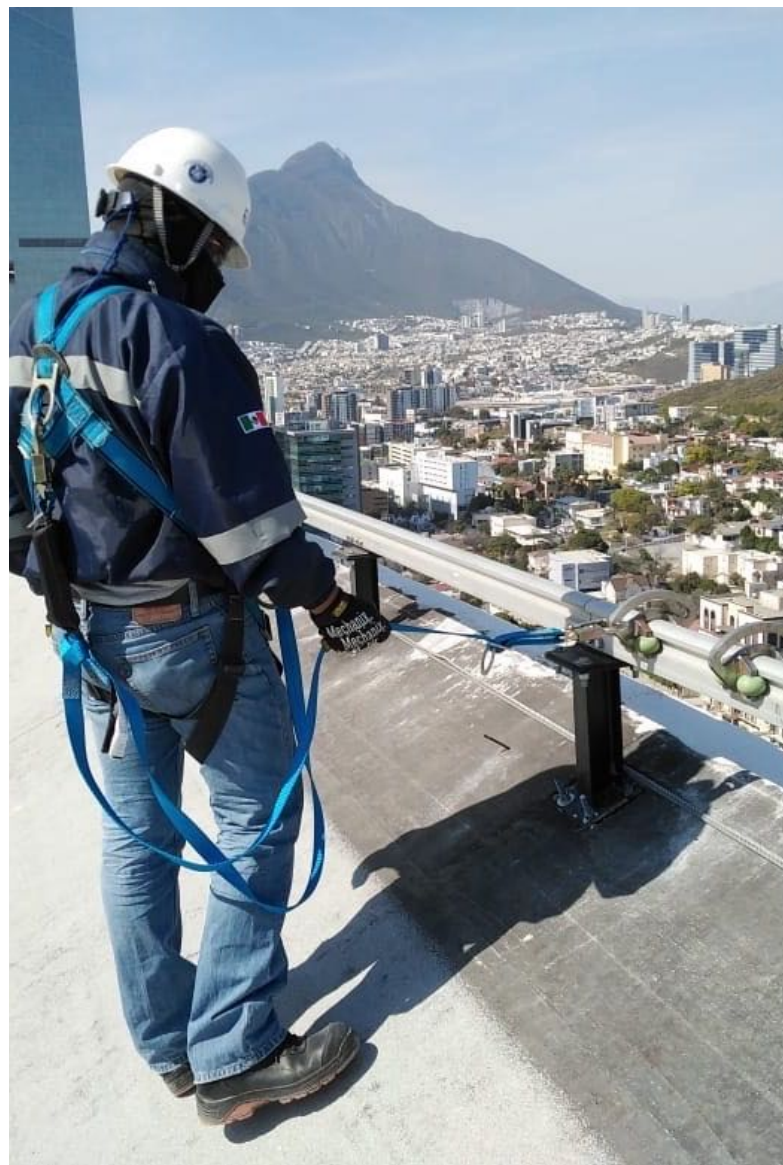
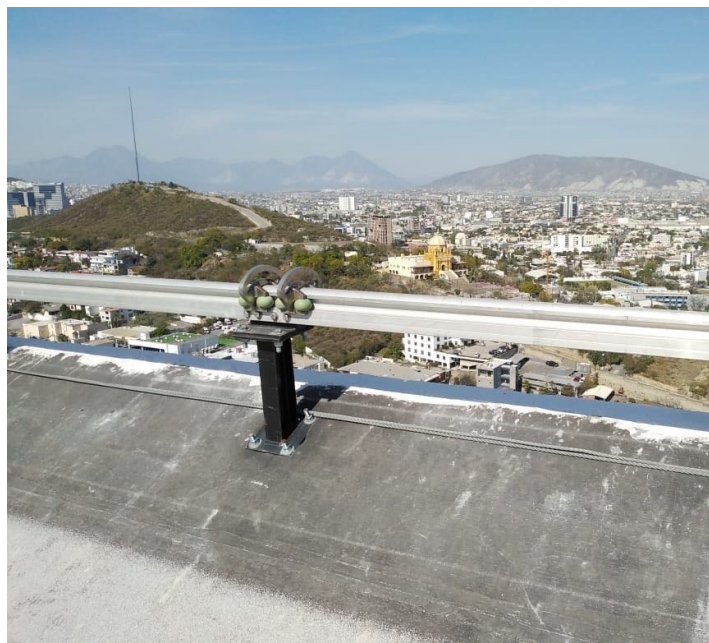
Monterrey, Nuevo León

2020 - 2021

Suministro e instalación de Riel OMNILINK
Capacidad de Carga 2,200 kg.

Cada uno de los soportes son diseñado,
calculado y fabricado por EnTEC®.

Están diseñados para descenso controlado por
cuerdas y como línea de vida Horizontal.



¿Cómo podemos ayudar en su Proyecto?

Estadio Diablos Rojos

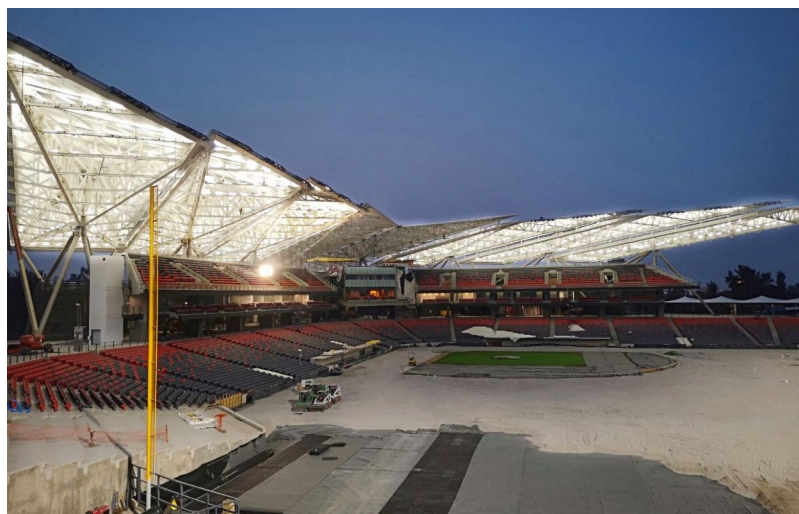
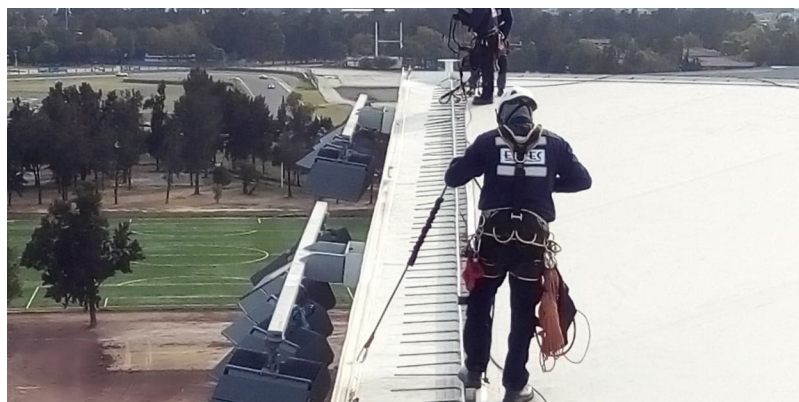
CDMX

2018 - 2019

Suministro e instalación de 176 tramos de líneas de vida horizontal Travsmart® marca Tractel® para la cubierta del Estadio de Béisbol de los Diablos Rojos de México. Sumando un total de 5,500.00 m de línea de vida.

Las líneas de vida se instalaron siguiendo la forma de la estructura de la cubierta para poder realizar los trabajos de mantenimiento al interior y al exterior de la cubierta con seguridad.

Debido a la configuración de la cubierta, se instalaron diferentes tipos de soportes. Cada uno diseñado, calculado y fabricado por EnTECC®.



¿Cómo podemos ayudar en su Proyecto?

Five I, II y III

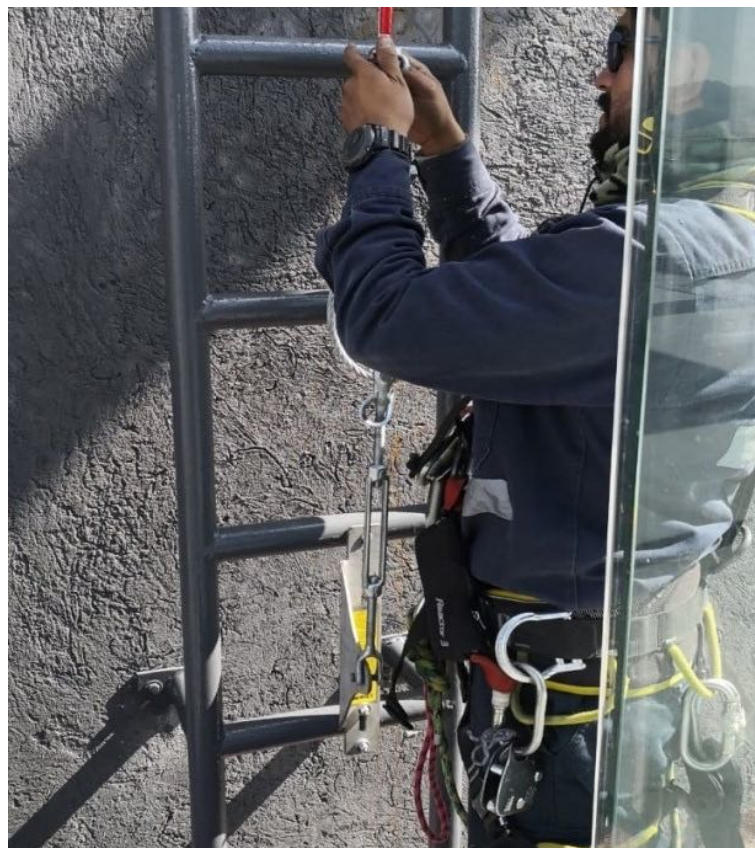
CDMX

2018 - 2019

Suministro e instalación de stopcable™S 150kg.

El uso de una escalera vertical para acceder a un puesto de trabajo en altura puede suponer un elemento de riesgo. El objetivo del sistema anticaídas vertical de cable stopcable™S es garantizar la seguridad del personal durante todo el ascenso. La línea de vida stopcable™S es un dispositivo de anclaje móvil que permite a una persona moverse sobre un eje vertical con total seguridad y sin necesidad de desconectarse. Consta de un punto fijo superior y de un anticaídas deslizante individual.

La línea de vida vertical stopcable IS ha sido diseñada, creada y probada para cumplir con las normas EN353-1 y EN 353-2.



¿Cómo podemos ayudar en su Proyecto?

Five I, II y III

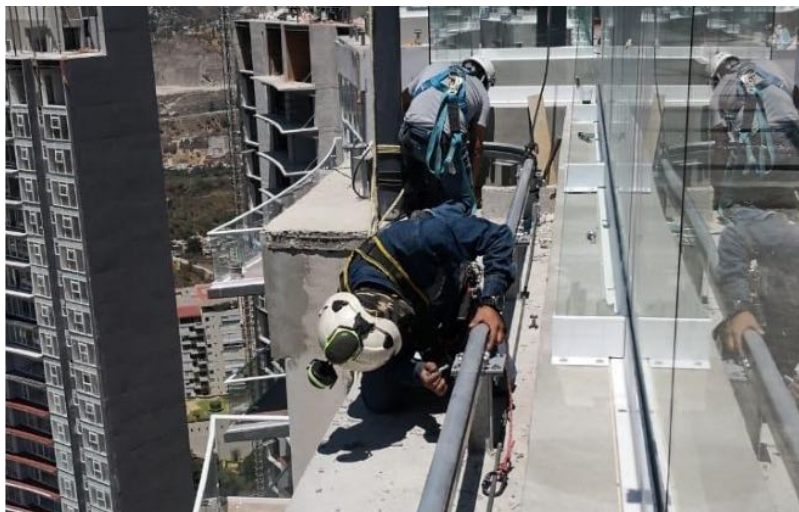
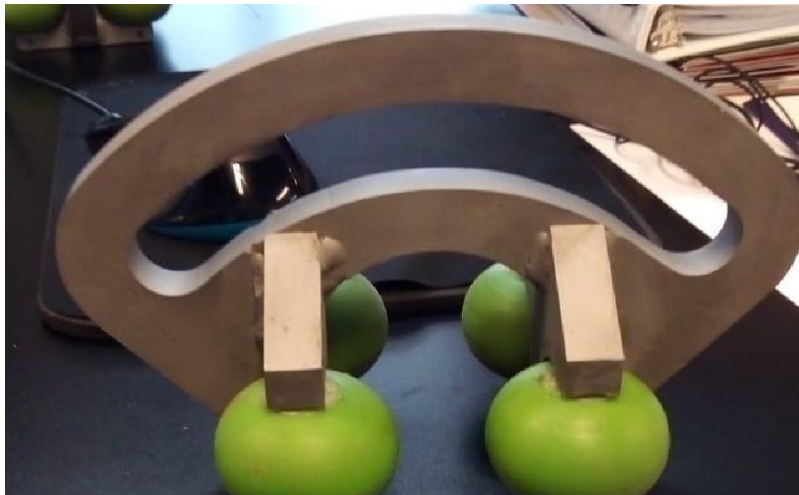
CDMX

2018 - 2019

Suministro e instalación de Riel OMNILINK
Capacidad de carga de 2,200kg.

Cada uno de los soportes son diseñados,
calculados y elaborados por EnTEC®.

Están diseñados para descenso controlado por
cuerdas y como líneas de vida.



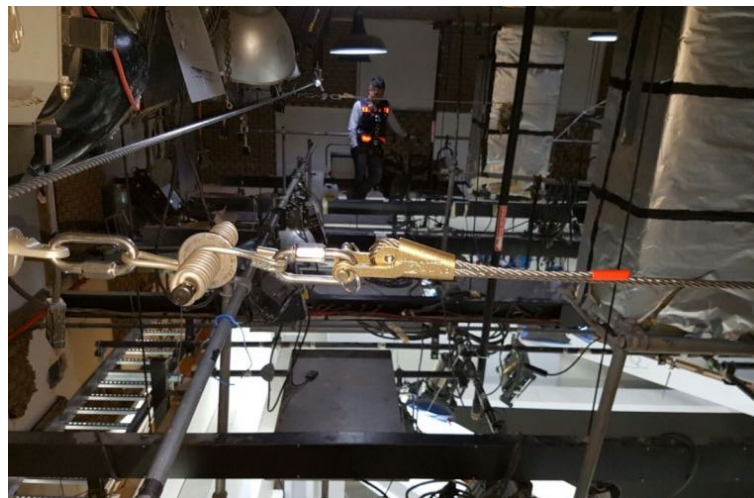
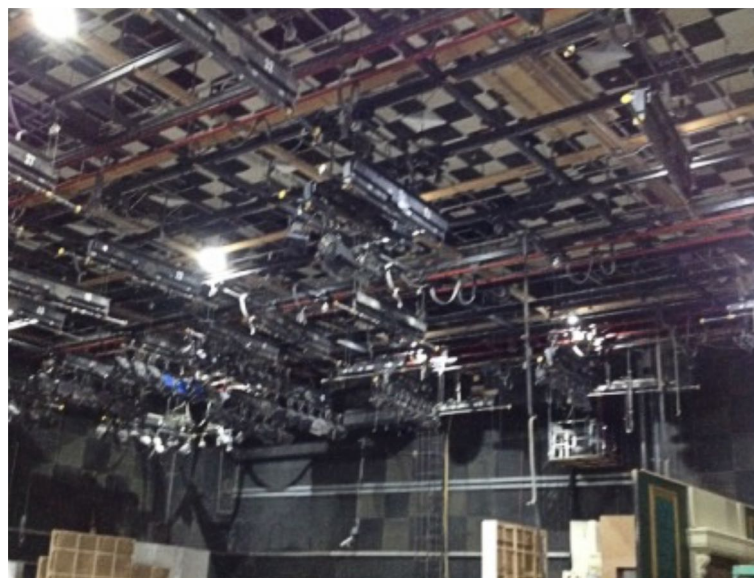
¿Cómo podemos ayudar en su Proyecto?

Televisa

CDMX

2017

Suministro e instalación de 16,937 m2 de línea de vida tipo TRAVSAFE en 18 Foros en Televisa Chapultepec, San Ángel y Rojo Gómez.



¿Cómo podemos ayudar en su Proyecto?

Aeropuerto Internacional de Cancún

Cancún, Quintana Roo

2017

Suministro e instalación de línea de vida tipo TRAVSAFE.

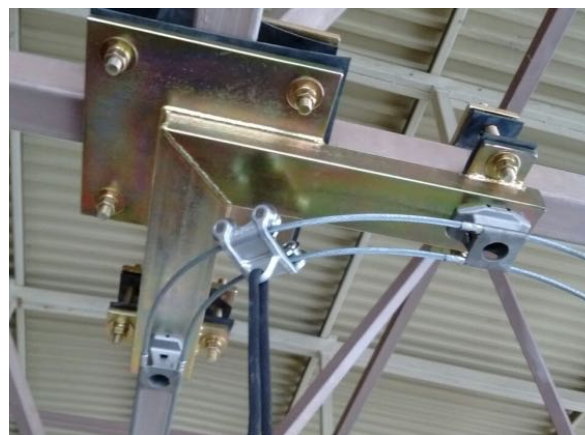


Grupo Alfa - Hangar Tansa Monterrey

Cd. General Escobedo, Nuevo León

2017

Suministro e instalación de línea de vida horizontal Travsafe.



¿Cómo podemos ayudar en su Proyecto?

Planta Audi

San José Chiapa, Puebla

2016

Suministro e instalación de línea de vida tipo TRAVSAFE.



LDC Louis Dreyfus Company

Perote, Veracruz

2016

Suministro e instalación de línea de vida horizontal tipo TRAVSAFE.



¿Cómo podemos ayudar en su Proyecto?

Aeropuertos y Servicios Auxiliares

Cancún, Quintana Roo

2016

Suministro e instalación de Línea de vida horizontal Travspring® marca Tractel® a ambos lados de la pasarela sobre pipas de combustible en Cancún, México.



Alucaps

Lagos de Moreno, Jalisco

Jiutepec, Morelos

2016

Suministro e instalación de líneas de Vida Vertical Stopcable® para el ascenso y descenso seguro en silos
Suministro e instalación de línea de vida horizontal Travsafe® en las cubiertas de las naves.



Corvaglia

Toluca, Estado de México

2016

Suministro e instalación de líneas de Vida Vertical Stopcable® para el ascenso y descenso seguro en silos
Suministro e instalación de línea de vida horizontal Travsart® en la parte superior de los silos.



¿Cómo podemos ayudar en su Proyecto?

Estadio Azteca

CDMX

2013

Instalación de Líneas de Vida TRAVESAFE de la marca TRACTEL en las estructuras de la cubierta del estadio para acceso continuo y seguro a la cámara que realiza las tomas aéreas en el Estadio.



Bio Pappel

CDMX

2011

Instalación de equipo permanente especial de acceso suspendido para mantenimiento de fachadas; plataforma, pasos de rejilla, y puente articulado.



Banco de México

CDMX

2010

Instalación de línea de vida tipo Travsafe®, de protección personal para mantenimiento de aeronaves.



¿Cómo podemos ayudar en su Proyecto?

ENTEC

fall protection

© 2023