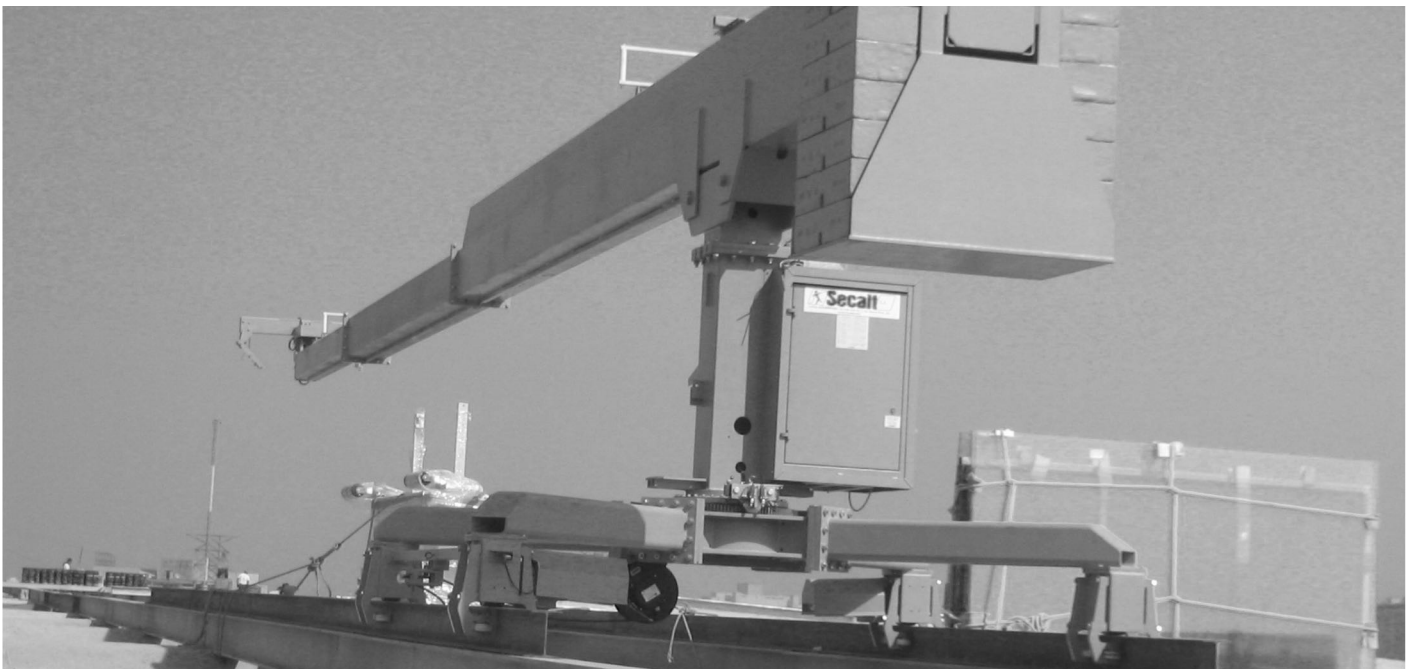


# ENTEC

height access

## Acceso en la altura

## Experiencia

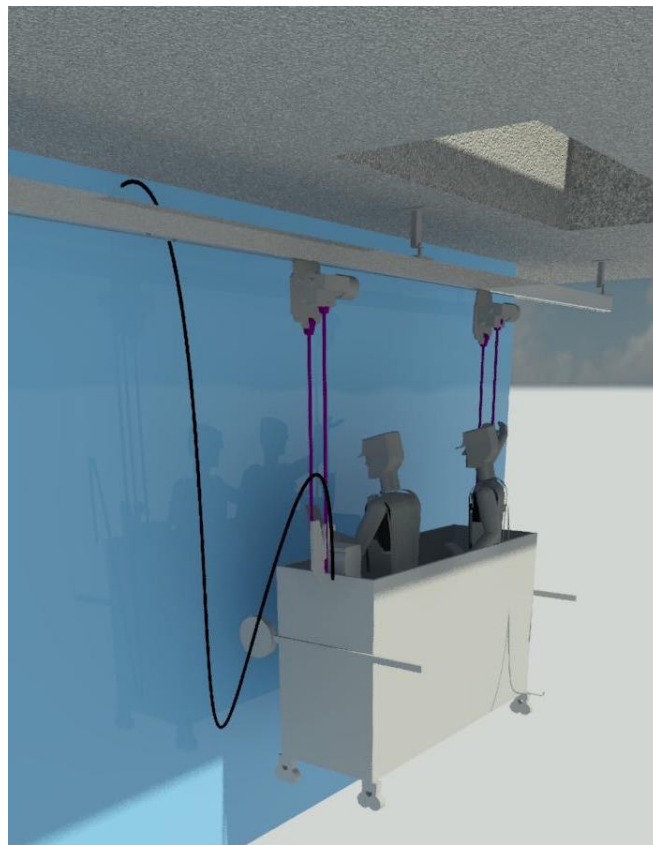


## GIA - Scotiabank

CDMX

2022

Suministro, elevación e instalación de sistema de limpieza de fachada por medio de Riel de Acero en el perímetro del lecho bajo de plafón para la limpieza de fachada por medio de una plataforma motorizada.

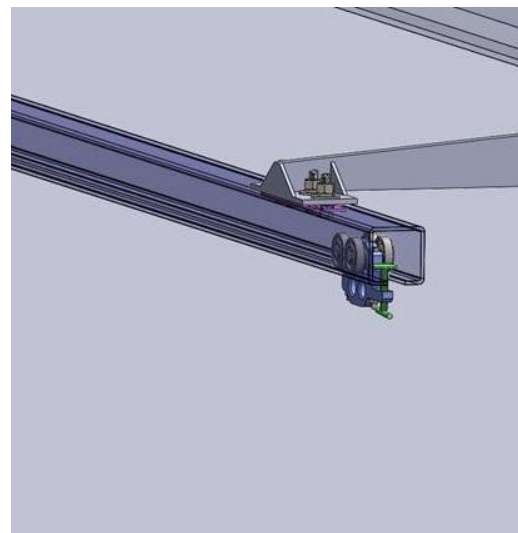


## COPACHISA - El Árbol

Monterrey, NL

2021-2022

Suministro, elevación e instalación de sistema de limpieza de fachada por medio de Rapel por medio de anclajes de acero galvanizado y Riel de acero galvanizado certificados para los trabajos de limpieza y mantenimiento de fachadas.



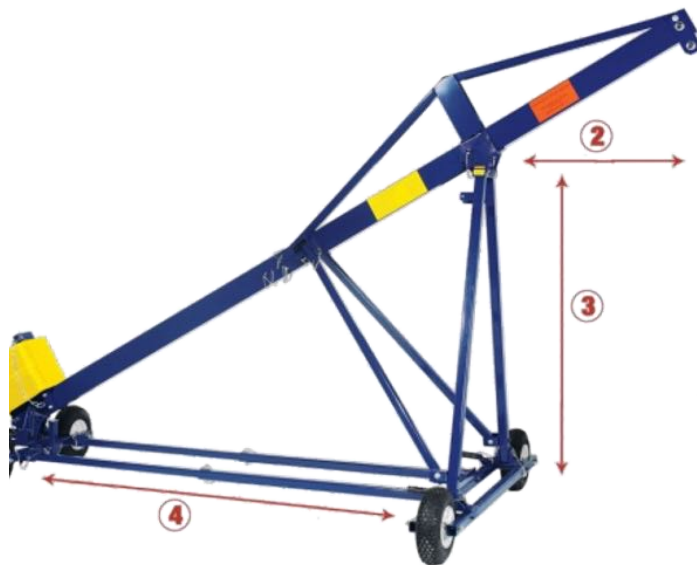
¿Cómo podemos ayudar en su Proyecto?

### Beck - Tec de Monterrey

CDMX

2022

Suministro plumas de acero móviles para trabajos de limpieza y mantenimiento de fachadas por medio de rapel.

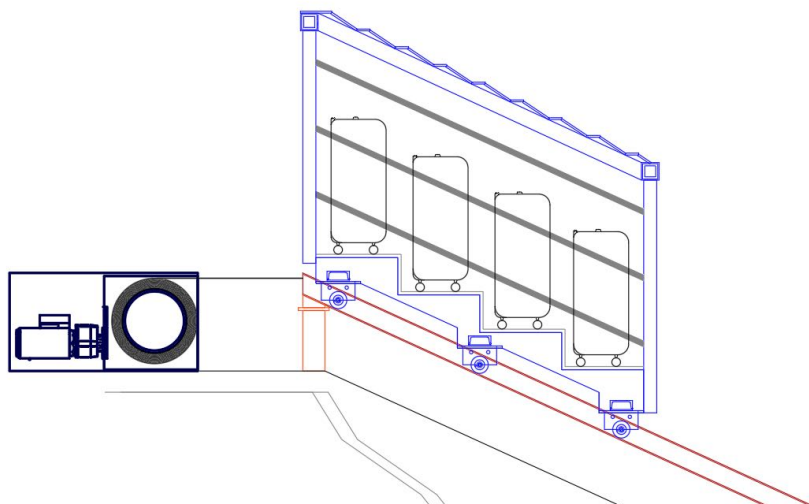


### Hotel Rodavento - Elevador Inclinado

CDMX

2022

Diseño, suministro e instalación de elevador a base de ruedas y polipasto para su traslado de equipaje y/o persona por medio de rieles de acero.



¿Cómo podemos ayudar en su Proyecto?

## Bosque Real - Clubhouse Residence

Huixquilucan, Edomex

2019-2020

Suministro, elevación e instalación de sistema de limpieza de fachada por medio de Rapel por medio de anclajes de acero galvanizado certificados para los trabajos de limpieza y mantenimiento de fachadas.

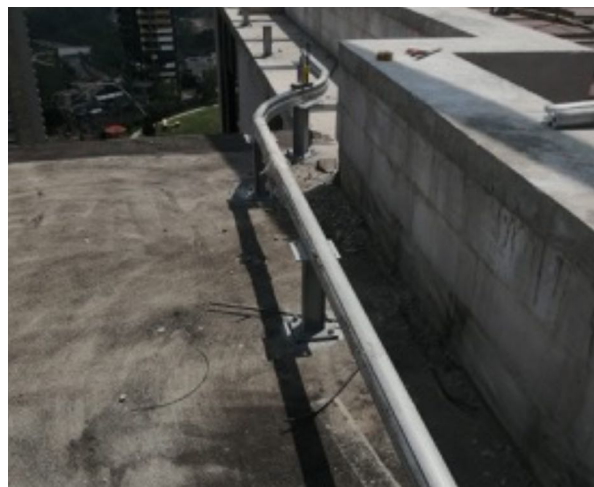


## Bosque Real - La Vista T1-T2

Huixquilucan, Edomex

2019-2020

Suministro, elevación e instalación de sistema de limpieza de fachada por medio de Rapel por medio de anclajes de acero galvanizado y Riel de aluminio estructural tipo OMNILINK certificados para los trabajos de limpieza y mantenimiento de fachadas.



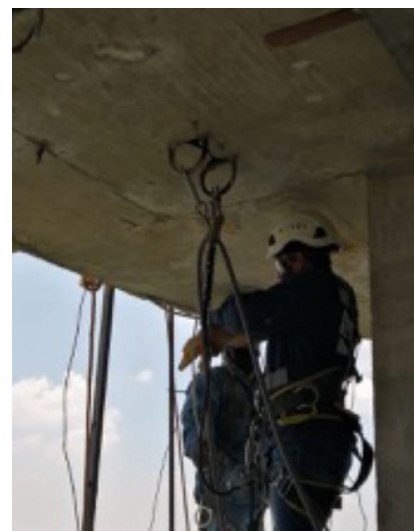
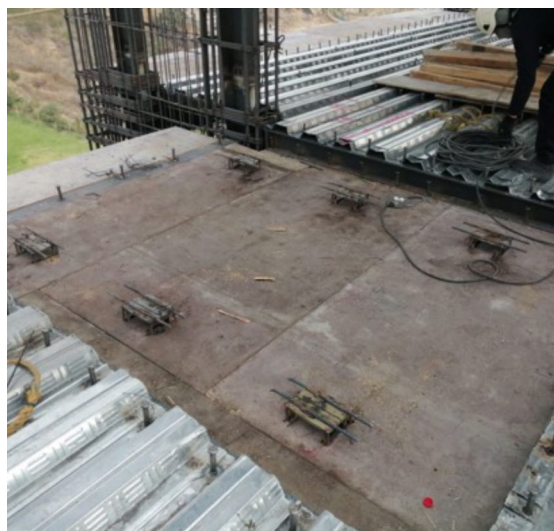
¿Cómo podemos ayudar en su Proyecto?

### Bosque Real - Oaks

Huixquilucan, Edomex

2019-2020

Suministro, elevación e instalación de sistema de limpieza de fachada por medio de Rapel por medio de anclajes de acero galvanizado certificados para los trabajos de limpieza y mantenimiento de fachadas.



### Bosque Real - Ivy

Huixquilucan, Edomex

2019-2020

Suministro, elevación e instalación de sistema de limpieza de fachada por medio de Rapel por medio de anclajes de acero galvanizado y Riel de aluminio estructural tipo OMNILINK certificados para los trabajos de limpieza y mantenimiento de fachadas.



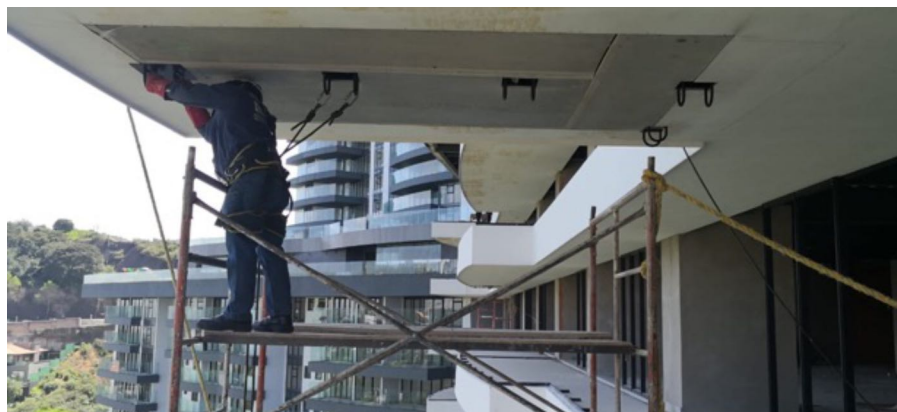
¿Cómo podemos ayudar en su Proyecto?

## Bosque Real - Torres 3 y 4

Huixquilucan, Edomex

2019-2020

Suministro, elevación e instalación de sistema de limpieza de fachada por medio de Rapel por medio de anclajes de acero galvanizado y riel de acero certificados para los trabajos de limpieza y mantenimiento de fachadas.

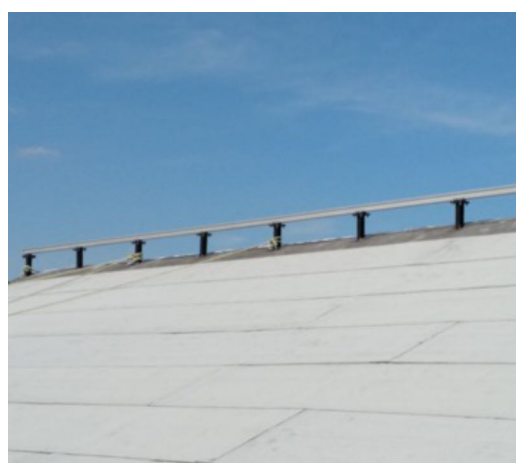


## Inter Desarrollos / Alterna

Monterrey, Nuevo León

2019-2020

Suministro, elevación e instalación de sistema de limpieza de fachada por medio de Riel de Acero en el perímetro de planta baja, anclajes de acero galvanizado y Riel de aluminio estructural tipo OMNILINK certificados para los trabajos de limpieza y mantenimiento de fachadas por medio de Rapel, colocación de bases para Plumas de Acero para trabajos de limpieza por medio de plataforma motorizada de 4.00mts.



¿Cómo podemos ayudar en su Proyecto?

### MRP - City Center Leon

León, Guanajuato

2019-2020

Suministro, elevación e instalación de sistema de limpieza de fachada por medio de Riel de aluminio estructural tipo OMNILINK.



### Irkon - Insurgentes 700

CDMX

2019-2020

Suministro, elevación e instalación de sistema de limpieza de fachada por medio de Riel de Acero en el perímetro de fachada frontal y posterior por medio de trabajos a rapel.



¿Cómo podemos ayudar en su Proyecto?

## Vertical Developments - Torre 6

Monterrey, Nuevo León

2019-2020

Suministro e instalación de una máquina para mantenimiento de fachadas BMU TIPO SCORPIO con un brazo de 15.00m de longitud desde el cual se suspende una plataforma motorizada con acercamiento de 2.00 mts, traslado de maquina por medio de rieles de acero. La maquina cuenta con un sistema de carga adicional de 800kg. Para la elevación de cristales o cualquier material que se requieran en el edificio.



## Algerman Inmobiliaria - Reforma 105

CDMX

2018-2019

Suministro plumas de acero móviles para trabajos de limpieza y mantenimiento de fachadas por medio de rapel.



¿Cómo podemos ayudar en su Proyecto?



## Beck - BeGrand Reforma

CDMX

2021

Diseño, Suministro e instalación de sistema restrictivos para evitar los movimientos excesivos de las plataformas del equipo de acceso suspendido de sus fachadas que se producen por la acción del viento. Se pueden colocar en las fachadas de muro cortina o en los prefabricados de concreto.



## Origina - Origina Pedregal

CDMX

2020-2021

Suministro, elevación e instalación de sistema de limpieza de fachada por medio de Rapel por medio de anclajes certificados marca Tractel para los trabajos de limpieza y mantenimiento de fachadas y línea de vida en perímetro de plata de azotea.



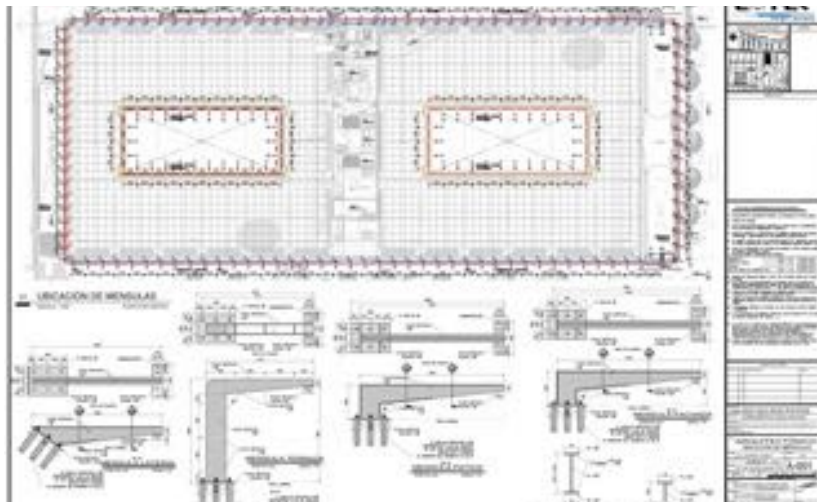
¿Cómo podemos ayudar en su Proyecto?

## Hines - Dos Patios

CDMX

2021

Proyecto Ejecutivo. Propuesta para la elaboración de planos as-built, Fichas técnicas y requerimientos solicitados para la instalación de los equipos de acceso para mantenimiento de las fachadas exteriores del proyecto.



## Beck - Hines Río San Joaquín

CDMX

2018-2020

Suministro e instalación de una máquina para mantenimiento de fachadas BMU TIPO MARS con un brazo de 4.00m de longitud desde el cual se suspende una plataforma motorizada con acercamiento de 2.00 mts. Sobre pista de concreto.



¿Cómo podemos ayudar en su Proyecto?

## CCP Consultoría - Torre Sequoia

CDMX

2018-2019

Suministro e instalación de plumas especiales para descenso controlado por medio de rapel.



## Abitat - Hines Guadalajara

CDMX

2018-2019

Suministro e instalación de equipo de limpieza de fachadas por medio de mástiles de aluminio tipo Davits.



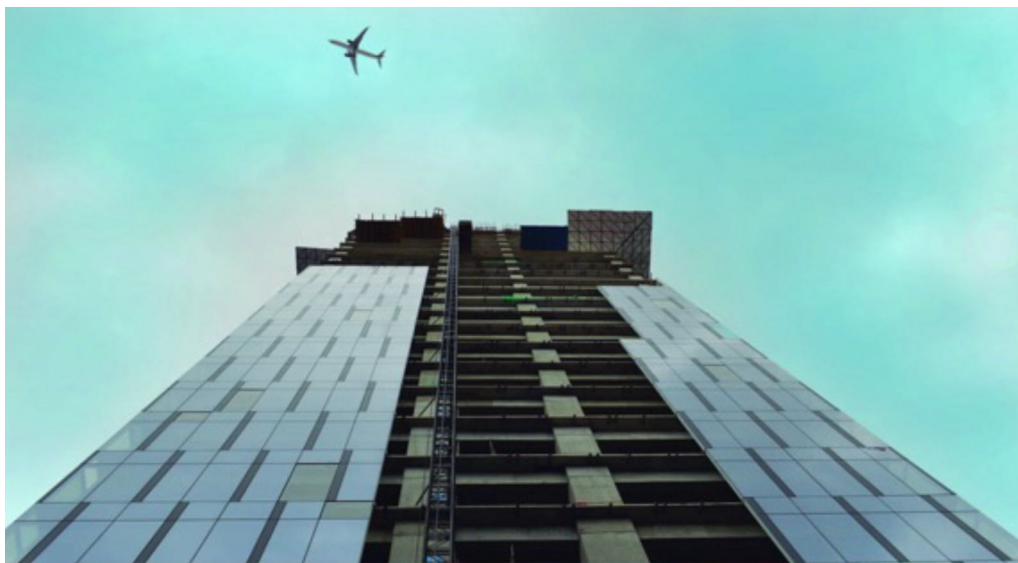
¿Cómo podemos ayudar en su Proyecto?

## Baita - Insurgentes Boston

CDMX

2018-2019

Suministro e instalación de equipo de limpieza de fachadas por medio de mástiles de aluminio tipo Davits

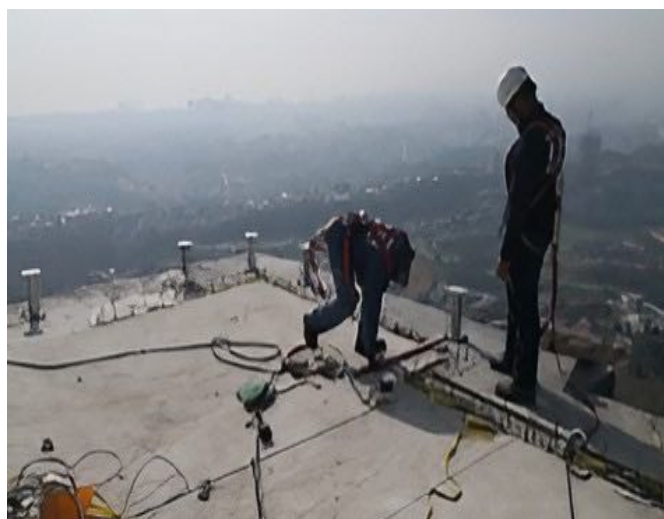


## Terra - Five BRR

CDMX

2018-2019

Suministro, elevación e instalación de sistema de limpieza de fachada en tres torres por medio de Riel de aluminio estructural tipo OMNILINK RAIL.



¿Cómo podemos ayudar en su Proyecto?

## Grupo Jomer - Torre Aleph

CDMX

2018

Suministro e instalación de dos equipos de limpieza de fachada tipo Luna ubicada en nivel de azotea y nivel 17 de oficinas, sistema de restricción de fachadas tipo plugs.



## Beck - Summit

CDMX

2018-2019

Suministro e instalación de equipo de limpieza de fachada tipo Mars ubicada en nivel de azotea, sistema de restricción de fachadas tipo plugs.



¿Cómo podemos ayudar en su Proyecto?

## Hotel Hyatt Regency Mexico City

CDMX

2018

Desmontaje de sistema de limpieza de fachadas existente y suministro, elevación, instalación y puesta en marcha de BMU modelo Mustang de 2.00 mts de brazo.



## Terra - Bosque Real T1 y T2

CDMX

2017-2018

Suministro, elevación e instalación de sistema de limpieza de fachada por medio de anclaje tipo D-Ring en Torre y riel de acero tipo O'riel en los Gardens.



¿Cómo podemos ayudar en su Proyecto?

## America Free Zone E21 - E22

Costa Rica

2018

Suministro e instalación de una máquina para mantenimiento de fachadas para E 21, BMU TIPO VIPER con brazo de 4.00 metros. Como sistema complementario, instalación de mástiles tipo Davits. Para el E 22 es una máquina tipo VIPER con brazo de 5.00 metros.



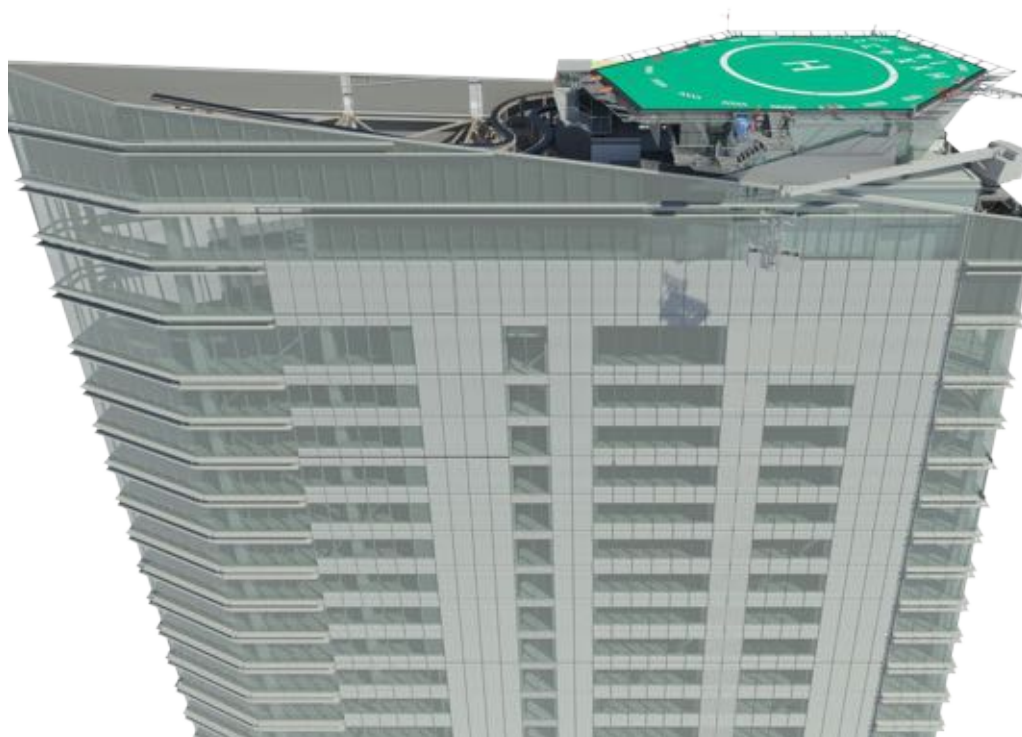
## Reforma 509 - Torre Chapultepec Uno

CDMX

2018

Suministro e instalación de una máquina para mantenimiento de fachadas BMU.

TIPO SATURNE con un brazo de 16.00m de longitud desde el cual se suspende una plataforma motorizada con acercamiento de 3.00 mts.



¿Cómo podemos ayudar en su Proyecto?

## Torre Diana

CDMX

2017

Suministro e instalación de equipos de acceso para mantenimiento de fachadas a base de rieles tipo RAILSCAF, desde los cuales se suspende una plataforma motorizada de dos metros Tipo ALTA P200<sup>®</sup> y línea de vida tipo TRAVSAFE.



## Torre Jafra

CDMX

2017

Suministro e instalación de una máquina para mantenimiento de fachadas BMU TIPO LUNA, con un brazo de longitud de 2.80m y Fabricación, suministro e instalación de ángulo guía de acero galvanizado para traslación de máquina.



¿Cómo podemos ayudar en su Proyecto?



### Midtown

Guadalajara, Jalisco

2016

Suministro e instalación de una máquina para mantenimiento de fachadas BMU TIPO MARS con un brazo de longitud de 4.5m y Fabricación, suministro e instalación de ángulo guía de acero galvanizado para traslación de maquina.



### America Free Zone C14

Costa Rica

2016

Suministro e instalación de una máquina para mantenimiento de fachadas BMU TIPO VENUS con un brazo de 4.00m de longitud desde el cual se suspende una plataforma motorizada mod. Alta P200. Como sistema complementario se considera la instalación de mástiles de aluminio tipo Mini Davits para suspender la plataforma.



### America Free Zone F33 - 34

Costa Rica

2016

Suministro e instalación de una máquina para mantenimiento de fachadas BMU TIPO VIPER con un brazo de 4.00m de longitud desde el cual se suspende una plataforma motorizada mod. Alta P200. Como sistema complementario, se considera la instalación de mástiles de aluminio tipo Mini Davits para suspender la plataforma.

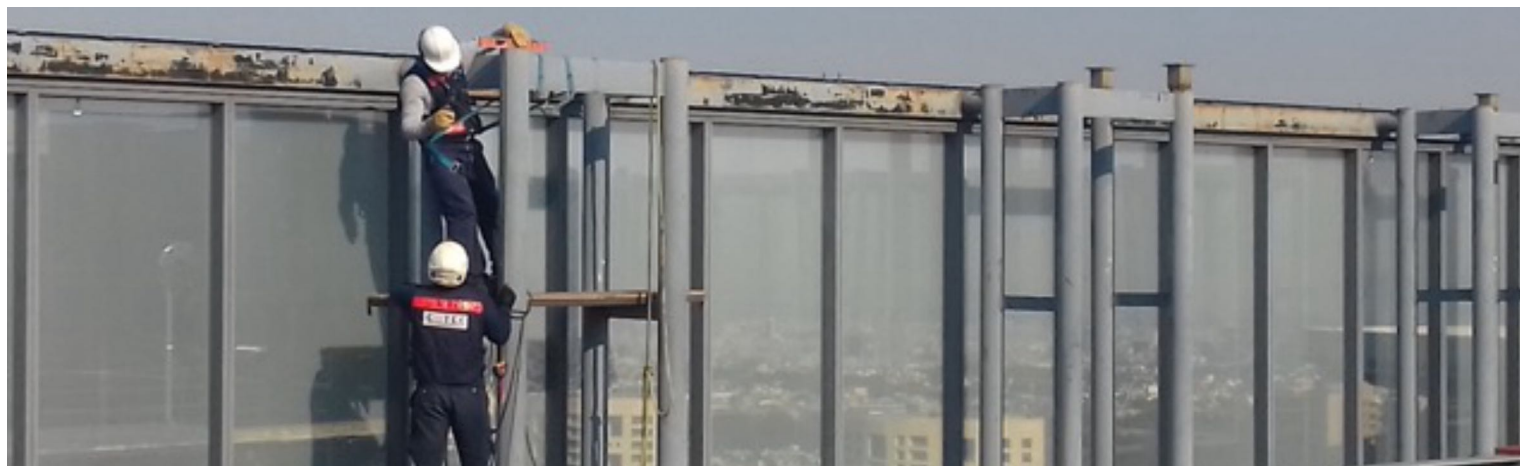
¿Cómo podemos ayudar en su Proyecto?

## Samara

CDMX

2016

Instalación de plumas especiales de acero tipo Gémenis Viajeras que recorren la parte superior de las preparaciones por medio de rieles de acero A-36 tipo viga I con acabado galvanizado, de la cual suspende una plataforma de aluminio estructural tipo ALTA L200®. Adicionalmente, para alcanzar las fachadas en los remetimientos del complejo se propone la instalación de una serie de rieles de acero galvanizado tipo U desde el cual se suspende una silleta tipo SOLSIT®.



## Periférico Las Flores

CDMX

2016

Suministro e instalación de sistema de anclajes especiales d-ring y riel perimetral para que personal capacitado haga descenso a rapel y realizar la limpieza de las fachadas.

## Tres Picos

CDMX

2016

Suministro e instalación de escalera de acceso considerando una sección retráctil y una sección fija ambas con sistema de línea vida.



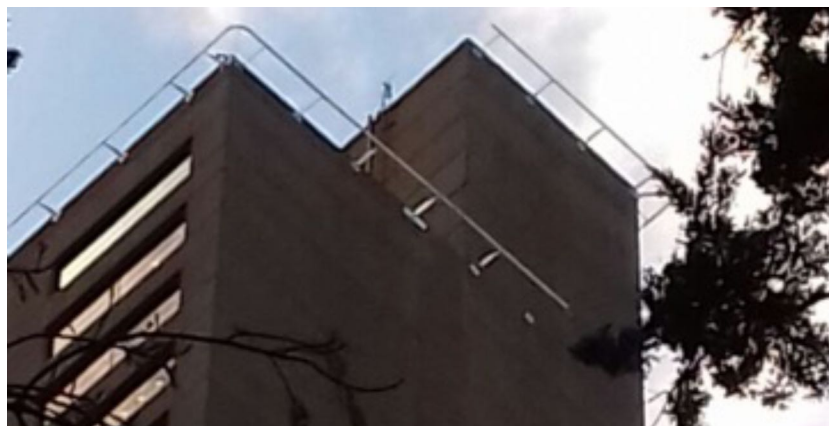
¿Cómo podemos ayudar en su Proyecto?

### Presidente Intercontinental

CDMX

2016

Instalación de rieles de aluminio estructural tipo RAILSCAF® en el perímetro del edificio, desde los cuales se suspenderá una plataforma motorizada de dos metros Tipo ALTA P200®, para el acceso de mantenimiento a todas las fachadas exteriores del inmueble.



### Torre Glorieta Insurgentes

CDMX

2015

Fabricación, suministro, elevación, instalación y puesta en marcha de equipo para mantenimiento de fachadas tipo MUSTANG de TRACTEL-SECALT, con brazo fijo de 14 metros de longitud.



¿Cómo podemos ayudar en su Proyecto?

## Torre Reforma

CDMX

2015

Fabricación, suministro, instalación y puesta en marcha de dos equipos para mantenimiento de fachadas tipo JUPITER y MARS de TRACTEL-SECALT. Uno cuenta con brazo fijo de 14 metros de longitud con una plataforma de 2 metros y con sistema especial para guiarse en fachadas inclinadas. El segundo tiene un brazo fijo de 3 metros y plataforma motorizada especial de 2 metros. La plataforma se desacopla para conectarse a un sistema de rieles que se encuentra ubicado en múltiples secciones de la torre. Las máquinas se trasladan por medio de un recorrido de rieles en la azotea del edificio.



## Reforma 180 - Punta Reforma

CDMX

2015



Fabricación, suministro, elevación, instalación y puesta en marcha de equipo para mantenimiento de fachadas tipo MUSTANG de TRACTEL-SECALT, con brazo fijo de 14 metros de longitud y mástil fijo de 4 metros con una plataforma de 2 metros con sistema de acercamiento. La máquina se traslada por medio de un recorrido de rieles en la azotea del edificio.



¿Cómo podemos ayudar en su Proyecto?

### **Metrópolis Patriotismo**

CDMX

2014

Fabricación, suministro, elevación, instalación y puesta en marcha de equipo para mantenimiento de fachadas tipo MUSTANG de TRACTEL-SECALT, con brazo fijo de 12 metros de longitud y mástil fijo de 5 metros.



### **Bosque Real Torre A**

CDMX

2013

Fabricación, suministro e instalación de líneas de vida Travsafe® y anclajes D-Ring®.

### **Nao Fun & Shopping**

Colombia

2013

Fabricación, suministro e instalación de sistema de mantenimiento de fachadas por medio de rieles de aluminio estructural Railscaf® y mástiles móviles Davits®.



### **Torre Vistral**

CDMX

2013

Diseño, fabricación, suministro e instalación de máquina lavafachadas modelo Viper®.

### **Centro Médico IMBANACO**

Colombia

2013

Fabricación, suministro e instalación de sistema de mantenimiento de fachadas por medio de rieles de aluminio estructural Railscaf® y mástiles móviles Davits®.



¿Cómo podemos ayudar en su Proyecto?

## Tierra Firme

Colombia

2013

Fabricación, suministro e instalación de sistema de mantenimiento de fachadas por medio de mástiles móviles Davits®.



## Vitrocanceles

CDMX

2013

Diseño, fabricación y suministro de pluma de elevación de carga para instalación de módulos de cristal.



## Grupo Gigante

CDMX

2013

Suministro de plataforma electrohidráulica marca Reachmaster® para el mantenimiento y limpieza de fachadas.



¿Cómo podemos ayudar en su Proyecto?

### Grupo Romo

CDMX

2013

Suministro de plataforma electrohidráulica Faraone®.



### Legaria

CDMX

2012

Instalación de pluma de elevación de materiales para la construcción del helipuerto.



### UDEM Centro Roberto Garza Sada

Monterrey, Nuevo León

2012

Instalación de equipos permanentes de acceso suspendido para mantenimiento de fachadas tipo Davits® con plataformas motorizadas de 9 metros de longitud.



¿Cómo podemos ayudar en su Proyecto?

## Torre Mayor

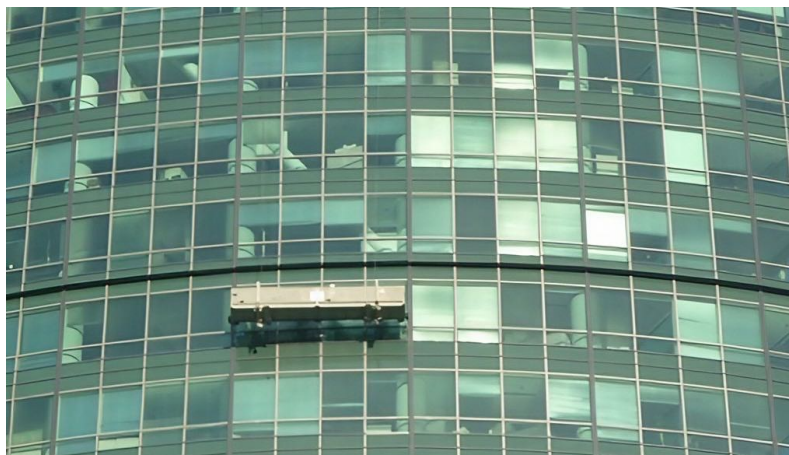
CDMX

2002, 2006, 2013

Tractel® suministró los equipos permanentes para mantenimiento de fachadas tipo Senior®.

Instalación de logo institucional "IXE" sobre fachadas - 2006.

Actualización de sistemas y mecanismos de control de máquina Senior® - 2013



¿Cómo podemos ayudar en su Proyecto?



**ENTEC**

height access

© 2023