



¿QUIÉNES SOMOS?



2003
EnTEC es fundada



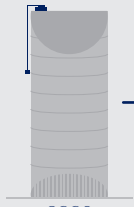
ENTEC
height access

ENTEC
height services

ENTEC
worksite safety

ENTEC
aEROSPACE

ENTEC
special projects



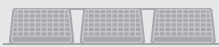
2003



2004



2004



2005



2006



2009



2009



2011



2011



2012



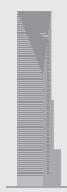
2013



2014



2014



2014 - 2015



2015



Hemos trabajado en varias partes del mundo.



Especialistas en el trabajo en la altura

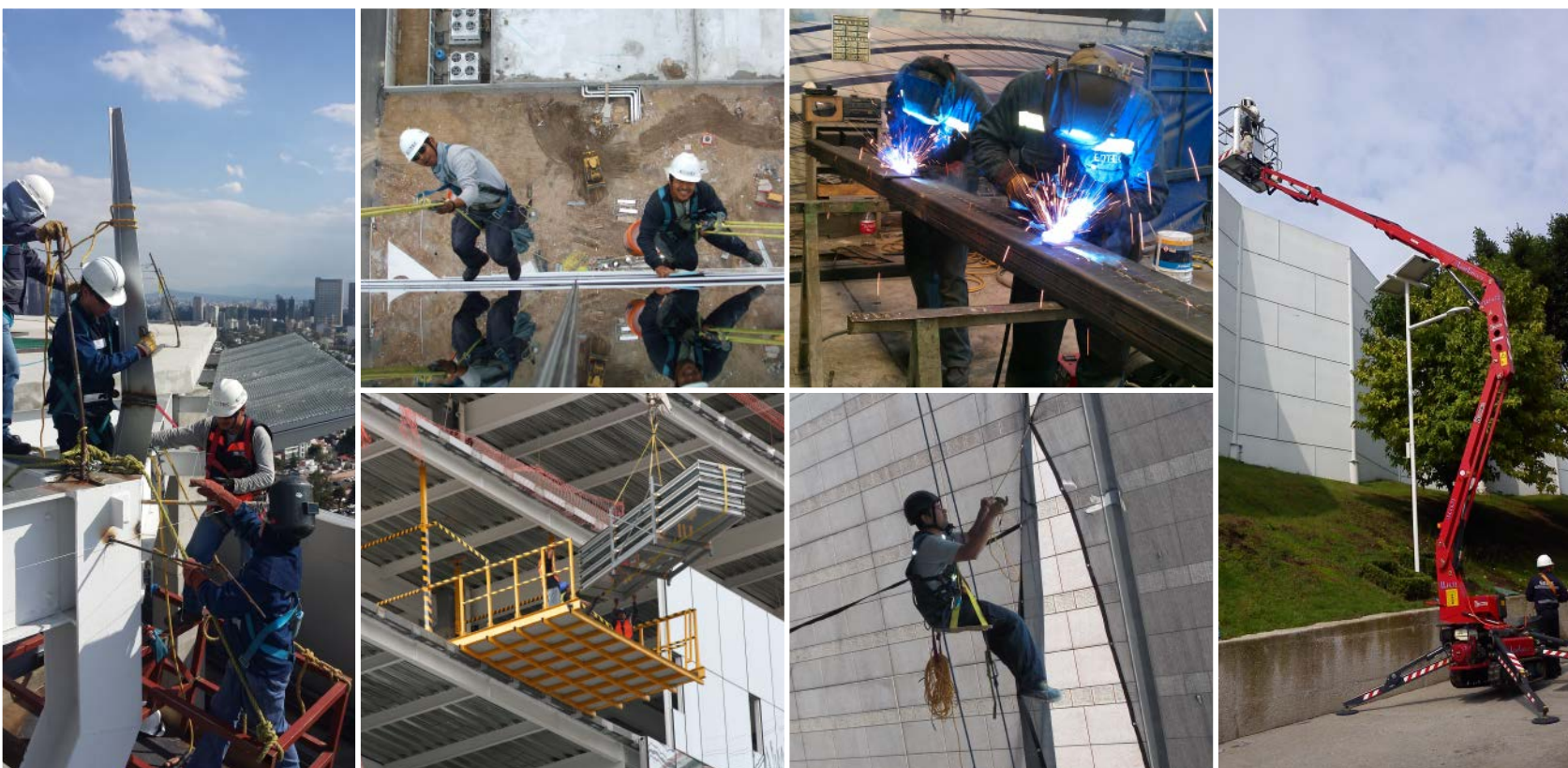


MISIÓN

ENTECC® diseña e instala soluciones hechas a la medida y llave en mano. Integramos los componentes más seguros y confiables al mejor costo beneficio en cada uno de nuestros proyectos de Helipuertos, Acceso, Seguridad en la Altura y Mantenimiento.

VISIÓN

Ofrecer a nuestros clientes la solución más completa de acuerdo con sus necesidades. Nuestro propósito es ser una empresa de clase mundial, desarrollar nuevos mercados y abrir oportunidades de negocio, con una presencia activa en el ámbito internacional.



VALORES

Disposición: El compromiso con nuestros clientes es total. Nos caracterizamos por estar siempre listos para atender sus necesidades y requerimientos.

Calidad: Estamos en un proceso de mejora continua para ofrecer siempre mejores productos y servicios, bajo la certificación del ISO 9001:2008.

Satisfacción: Nuestro principal objetivo es superar las expectativas de nuestros clientes. Por eso en cada proyecto ponemos atención en todos los detalles y trabajamos hasta cumplir con nuestra meta.

Innovación: Nuestra especialidad son las soluciones a la medida y llave en mano, lo que requiere una gran capacidad de ofrecer a nuestros clientes soluciones creativas que resuelvan sus necesidades.

Excelencia: Aspiramos a hacer todo lo que hacemos con la mejor calidad y la máxima disposición para superar las expectativas de nuestros clientes.



DIVISIONES DE NEGOCIO



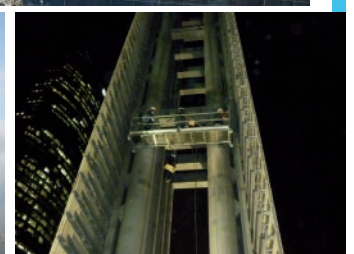
aerospace

Hacemos proyectos integrales y llave en mano de helipuertos. Elaboramos estudios operacionales y de trayectorias. Diseñamos. Construimos. Gestionamos permisos. Operamos. Damos mantenimiento. Nuestra empresa es la única que desarrolla soluciones completas de punta a punta, ahorrando dinero a nuestros clientes y facilitando la administración del proyecto. Al tratar con un solo proveedor podemos asegurar el cumplimiento con los lineamientos establecidos por las autoridades aeronáuticas.

height access

Somos representantes exclusivos en México de Tractel, empresa transnacional especializada en el acceso en la altura. Diseñamos, fabricamos e instalamos sistemas lavafachadas (también conocidos como góndolas o BMUs) que adaptamos a las necesidades de cada edificio. Asimismo contamos con otras soluciones de acceso que se ajustan a diversos requerimientos y presupuestos. Para los clientes que necesitan acceso en la altura de forma temporal rentamos plataformas y cabrestantes para tener una solución motorizada que ayude a cubrir mayor superficie en menor tiempo.

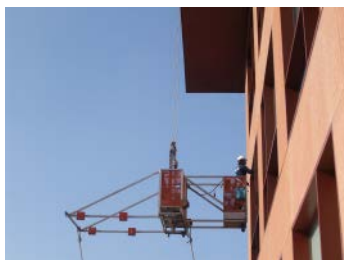
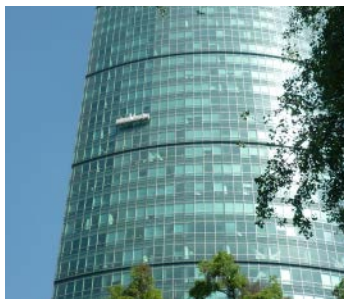
Como representantes de Tractel vendemos equipos de elevación de materiales, líneas de vida permanentes y equipo de seguridad en la altura como arneses. También representamos a otras empresas internacionales que ofrecen innovadoras formas de acceso en la altura.





height services

Brindamos una variedad de servicios en la altura, principalmente relacionados con el mantenimiento exterior de edificios. Nuestro personal está capacitado para trabajar en la altura, además que conoce y utiliza las mejores técnicas en la limpieza de cristales y fachadas. El equipo de seguridad que utilizamos es certificado y los materiales usados para dar el servicio son de la más alta calidad profesional para cuidar las instalaciones de nuestros clientes.



worksite safety

La seguridad en la construcción es fundamental para proteger a los trabajadores de posibles accidentes por caídas y para evitar que cualquier material caiga a la calle o edificios aledaños. Contamos con diversos tipos de seguridad perimetral que se ajustan a las necesidades de cada proyecto, como tapias, redes perimetrales y malla sombra. Tenemos personal altamente capacitado para elevar, colocar y mover estos sistemas de seguridad en la obra y de operar con todas las medidas de seguridad contempladas en la NOM - 009 - STPS - 2011.

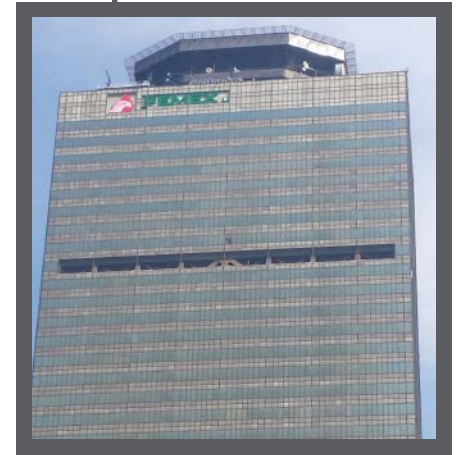
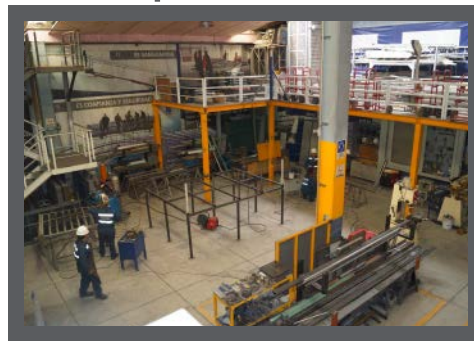
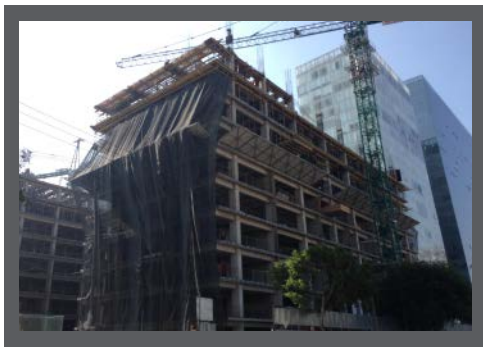
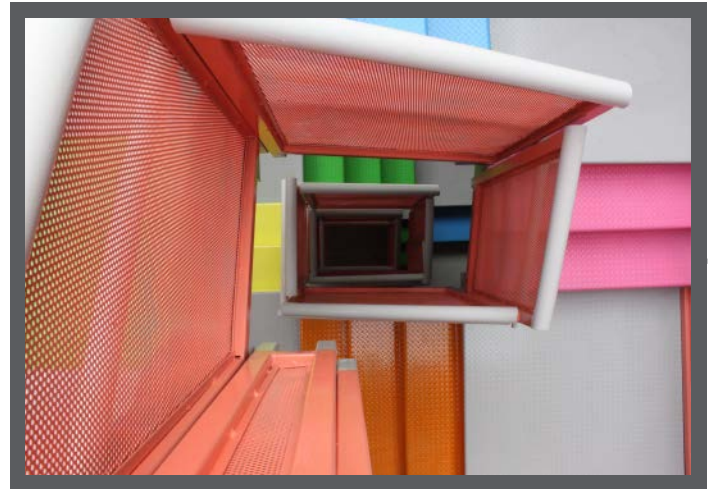
special projects

Realizamos proyectos específicos que resuelven problemas puntuales de acceso de nuestros clientes; vendemos escaleras de emergencia de aluminio para edificios; diseñamos y construimos muros de escalada. Podemos desarrollar soluciones para cualquier problema que tengan nuestros clientes en la altura.





NUESTRA FORTALEZA



INGENIERÍA

Tenemos un equipo multidisciplinario de arquitectos e ingenieros con la experiencia y preparación para proponer diseños innovadores y creativos que resuelvan necesidades específicas de nuestros clientes, aportando el mejor costo-beneficio. Nuestro equipo está calificado en el diseño mecánico y el modelado virtual y tiene un profundo conocimiento del desarrollo de estructuras metálicas en software, de análisis por elemento finito y mecánica de materiales.

FABRICACIÓN

Incorporamos procedimientos de manufactura actuales en nuestro proceso de fabricación. Nuestra planta de producción se ubica en la Ciudad de México y está junto a nuestro equipo de ingeniería que supervisa que el producto cumpla con las requerimientos especificados. Tenemos maquinaria especializada para la transformación metal mecánica, además que trabajamos con los mejores proveedores de esa especialidad.

CONSTRUCCIÓN

Nuestro personal está preparado para atender con seguridad y eficacia las necesidades existentes en obra con el objetivo de concluir en tiempo y forma con los trabajos encomendados. Nos destacamos por nuestra disponibilidad para resolver los problemas de nuestros clientes en sitio.

SERVICIOS

Nuestro servicio en sitio es uno de nuestros principales distintivos. La imagen, la puntualidad, el conocimiento y la calidad del trabajo que realizamos son los pilares de nuestro servicio porque nos consideramos una extensión de nuestros clientes. Es importante mencionar que tenemos una Póliza de Responsabilidad Civil por \$2.5 millones de dólares.

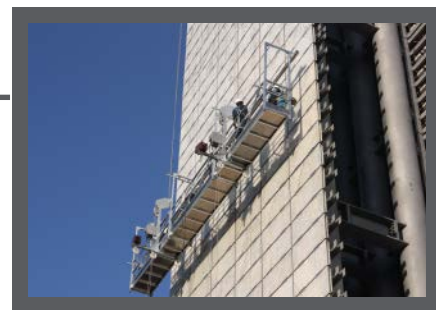
VALOR AGREGADO



RESPONSABILIDAD SOCIAL



Creemos en contribuir al desarrollo de nuestra comunidad. Apoyamos a la asociación Ach Banomil, que trabaja para llevar educación y nutrición a niños de una pequeña comunidad Tsotsil en Chiapas. Su ayuda contribuirá a que más niños se vean beneficiados. Conozca más en www.achbanomil.org.mx



SEGURIDAD

Todo lo que hacemos gira alrededor de la seguridad en la altura. Nuestra filosofía y política interna gira alrededor de ella. El personal de ENTEC está entrenado para ejecutar ese tipo de trabajos no solo con los más altos estándares de seguridad, sino con la más alta calidad. Esto es posible gracias a nuestro Centro de Capacitación, donde el personal es entrenado en las diferentes situaciones que enfrentará en sitio; además utiliza Equipo de Protección Personal (EPP) especializado para la ejecución de este tipo de trabajos.

CALIDAD

Nuestra prioridad es la calidad de nuestros productos y servicios. Estamos comprometidos para trabajar con un proceso de mejora continua permanente y promover las mejores prácticas. Nos apegamos a la normatividad vigente y realizamos auditorías internas que aseguren su cumplimiento.

COMERCIAL

Nuestro objetivo es la satisfacción total del cliente desde el primer contacto. Nuestro departamento comercial se enfoca en entender la necesidad de nuestros clientes y ofrecerles la mejor solución a un precio accesible, de manera que obtengan el mejor costo-beneficio en su proyecto.

PLANEACIÓN Y DESARROLLO

Toda empresa exitosa tiene una Cadena de Valor que contiene las funciones esenciales de la organización, como las finanzas, pero también las tareas fundamentales que la hacen diferente de la competencia como la planificación, desarrollo, uso de tecnología, recursos humanos. Trabajamos para hacer una diferencia en todos esos aspectos para entregar un mejor producto o servicio al cliente con el mejor valor agregado.



DATOS INTERESANTES

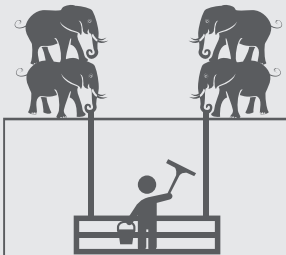


Hemos lavado tantas ventanas que sería el equivalente a limpiar casi tres veces la superficie total del Vaticano o el 60% de Mónaco.

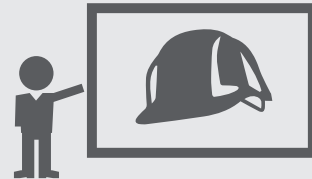
Y con nuestras góndolas hemos cubierto limpiezas de precalados que equivalen a la Plaza de los Girasoles en Brasil, la segunda plaza pública más grande del mundo.



La BMU más grande que hemos vendido pesa 22 toneladas, que equivale a poco más de 4 elefantes africanos.



Nuestro equipo de Rope Access ha limpiado el equivalente a 5 veces el área de la pirámide de Giza en Egipto, que es MUY grande.



Nuestros especialistas dedican 500 horas al año para capacitar a nuestro personal, y de otras empresas, en temas de seguridad en la altura



Hemos limpiado, por las dos caras, tantos domos que equivalen a 15 campos de fútbol oficiales de la FIFA



Si juntáramos todo el cable que utilizan las góndolas que hemos vendido podríamos ascender y descender un Monte Everest y medio.



Hemos lavado tanto Panel de Aluminio con nuestros equipos de Rope Access y de elevación que equivale a limpiar toda la Plaza Universitetskaya en Moscú, Rusia, una de las 10 plazas públicas más grandes del mundo.

En un proyecto típico de seguridad perimetral movemos el equivalente a un dinosaurio grande. Con todos nuestros proyectos ya podríamos tener un Parque Jurásico.



Tenemos alrededor de tonelada y media de equipo resguardando la seguridad de nuestros empleados en obra y planta. Lo que pesarían 19 personas de tamaño promedio.



En un día normal en la megalópolis hay entre 200 y 250 vuelos de helicóptero, que equivalen a 15 mil minutos de operaciones o 250 horas acumuladas de ocupación de espacio aéreo por helicópteros, que tienen decenas de eventos al día en helipuertos que ha diseñado, construido y equipado Entec.





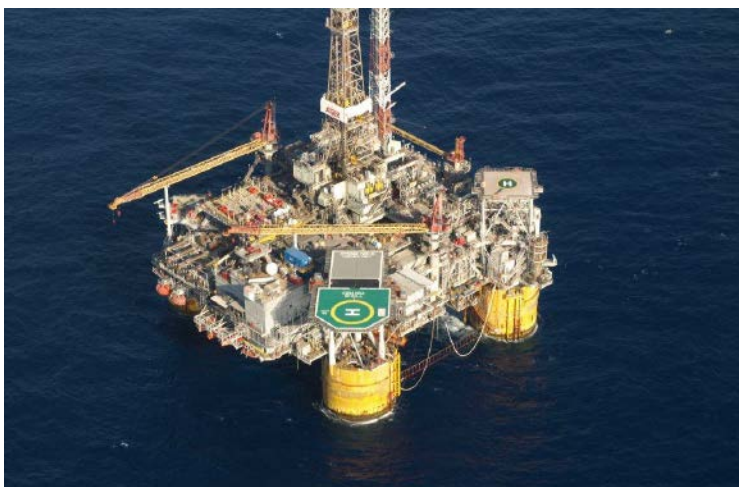
REPRESENTAMOS A



TRACTEL® es la empresa líder en el mundo en el suministro de equipos para elevación y tracción de materiales, plataformas de trabajo suspendidas y equipos de seguridad para trabajos en altura y protección anticaídas. El Grupo TRACTEL® es una firma multinacional que por medio de Secalt, en Luxemburgo, y Swingstage, en Canadá, es el fabricante de góndolas más grande a nivel mundial. Más de 8,000 de sus góndolas ayudan a dar mantenimiento a edificios en todo el mundo.



HELIDEX® es una empresa reconocida mundialmente por sus helipuertos de aluminio patentados, sus diseños innovadores y por sus estrictos controles de calidad. Basada en Estados Unidos, es la mejor opción para Sistema Estructural de Aluminio para helipuertos offshore. Nosotros somos representantes de Helidex en México y trabajamos de cerca con ellos para ofrecer las mejores soluciones a nuestros clientes.





REPRESENTAMOS A



RWDI tiene un equipo multidisciplinario de científicos, ingenieros, meteorólogos, tecnólogos y modeladores que son capaces de trabajar con los asuntos de diseño más complicados. Su objetivo es desarrollar soluciones y estrategias para sus clientes en arquitectura, ingeniería, planeación maestra y desarrollo de propiedad para que sus clientes resuelvan los retos de diseño que enfrentan de forma constante.



El nombre de Jomy®, con base en Bélgica, es sinónimo mundial de escaleras de aluminio. Sus soluciones de evacuación de edificios son sencillas y elegantes a la vez, además de prácticas. Somos representantes exclusivos de Jomy® en México.



Reachmaster® es una empresa líder en equipos compactos de elevación telescópica, que son una alternativa muy eficiente para el acceso en altura desde el nivel del suelo.



Empresa italiana que diseña y fabrica escaleras, andamios y plataformas para el acceso suspendido. Su principal objetivo es tener productos de calidad y con seguridad para su operación.



Es un proveedor con base en Irlanda que desarrolla soluciones de acceso en la altura de aluminio. Es muy reconocida por Instant Spandek, un sistema de pasarelas y puentes de aluminio ligero que tiene mucha versatilidad en el montaje para adaptarse a las necesidades del cliente.



ASOCIACIONES

Somos miembros de



IWCA

EnTEC® es miembro activo de la International Window Cleaning Association (IWCA), asociación que promueve la seguridad, la educación y el profesionalismo dentro de la industria de la limpieza de ventanas. El estándar de seguridad en la Limpieza de Ventanas ANSI/IWCA I-14 (Window Cleaning Safety Standard) es utilizado como referencia por la Administración de Salud e Higiene Ocupacional de Estados Unidos de América (OSHA) y BOMA (Building Owners and Managers Association International).



SAIA

Desde 2007 somos miembros de la Scaffold & Access Industry Association (SAIA), que es la voz unificada de la industria de los andamios y del acceso que promueve la seguridad a través del desarrollo de información y educación trabajando con las instancias gubernamentales en los estándares normativos para reducir accidentes.



IMEI

Somos miembro patrocinador del Instituto Mexicano del Edificio Inteligente y Sustentable (IMEI) que difunde conceptos relacionados con la planeación, construcción, equipamiento y operación de edificios inteligentes.



Canacintra

Somos parte de la Cámara Nacional de la Industria de Transformación, que representa y desarrolla los intereses del sector industrial.



STPS

Nuestra Gerencia de Seguridad e Higiene Ocupacional forma parte del Comité Espejo de la STPS para la elaboración y modificación de la NOM-009-STPS-2011, Condiciones de Seguridad para Realizar Trabajos en Altura y del Proyecto de Norma PROY-NMX-S-058/3-SCF2011 Seguridad - Sistemas de Protección Personal para Interrumpir Caídas de Altura.

Somos agentes capacitadores externos desde el año 2012 con número de registro ETP-030606-TA8-0013.



SPRAT/IRATA

Tenemos personal especializado en maniobras complejas y de alto riesgo, así como trabajos verticales y de altura, con certificaciones internacionales en técnicas de Rope Access, otorgadas por SPRAT (Society of Professional Rope Access Technicians) e IRATA (Industrial Rope Access Trade Association).

h.



Centro de Operaciones
Pedro Santacilia #261
Col. Iztaccíhuatl
Del. Benito Juárez
CP 03520, México, DF
México

Oficina Central
25 de Septiembre 1873 #58
Col. Leyes de Reforma
Del. Iztapalapa
CP 09310, México, DF
México

Contacto
T. +52 (55) 5696.7909
info@entec.com.mx
www.entec.com.mx
Twitter: @EntecMexico
Facebook: EnTEC Mexico