

# ECO-LUX CAPSULE



[www.solucionmodular.com](http://www.solucionmodular.com)



829 343 3614



[solucionmodular](https://www.instagram.com/solucionmodular)



**Solución  
Modular**

Somos una empresa dedicada a la fabricación de módulos móviles de vivienda, terrazas, oficinas, negocios, almacenes, clínicas y servicios varios.

 **Solución  
Modular**



Trabajando por la innovación y el desarrollo de nuevas tecnologías que nos permiten entregar nuestros proyectos en tiempos record.



En nuestra línea Custom-LUX nos encargamos del diseño, fabricación e instalación de Villas de Lujo con diseños vanguardistas.



 Solución  
Modular

Empezando desde los \$1500 USD el metro cuadrado

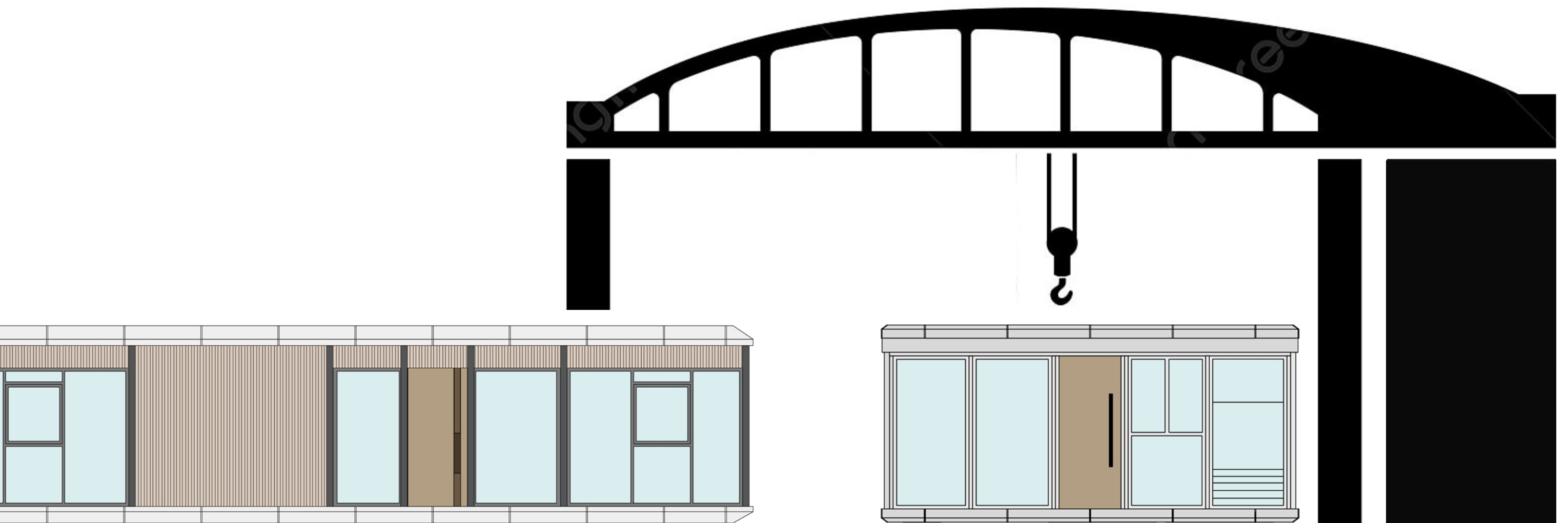


 Solución  
Modular

Ahora lanzamos al mercado nuestro nuevo producto ECO-LUX Capsules, una opción estandarizada que nos permite bajar los precios.

Experimenta la comodidad de adquirir una cápsula lista para ser disfrutada en un tiempo que no se compara a nada que exista en el mercado.

Nuestras cápsulas están diseñadas para aprovechar al máximo los materiales que ofrece el mercado en sus tamaños estándares, facilitando así la producción en línea en nuestros talleres de fabricación.





Las cápsulas son de fabricación modular con Perfiles de Acero Galvanizado y terminados con:

- Techo cubierto por Paneles de Alucobond
- Fachada en Paneles Decorativos Tipo Madera de Alucobond
- Ventanas Corredizas de Vidrio en Marco P65 de Aluminio de Alta Calidad.
- Puerta Batiente de Vidrio en Marco P92
- Ventanas Panorámicas Fijas en Marco P65
- Incluye Plataforma de Entrada con Escalera de Acceso y Baranda.

\*Se instala sobre Pilotillos o Tornillos de Construcción "Ground Screws".





El interior es elaborado con materiales de alta calidad y de bajo mantenimiento:

- Incluye Aire Acondicionado de 12,000 BTU
- Techo: Panel Decorativo Tipo Madera
- Luces LED
- Espacio oculto para Rieles de Cortinas
- Paredes Interiores de Paneles Decorativos con texturas suaves y de colores claros.
- Piso Vinílico Click Tipo Madera (Diferentes Tonalidades Disponibles)

\*No incluye Muebles aunque está disponible una opción Full Amoblada.



## Cocina Modular fabricada en Melamina.

### Incluye:

- Gabinete Superior y Estantería
- Extractor de Humo
- Hornilla de Inducción
- Lavaplatos con Grifo
- Nevera Ejecutiva
- Gabinetes Inferiores

\*No incluye elementos decorativos o utensilios de cocina.

# Baño Completo con Acabados de Primera.

## Incluye:

- Paneles Tipo Marmol de fácil limpieza y mantenimiento
- Espejo
- Inodoro
- Lavamanos con Grifo y Mueble
- Ventana Panorámica
- Sistema de Ducha Completo

\*Los acabados pueden ser escogidos de acuerdo a lo disponible en el mercado.



Pueden ser entregadas completamente amobladas si desea llevar sus muebles al taller o la opción de ser decoradas por nosotros con muebles modulares que se adaptan perfectamente al espacio.

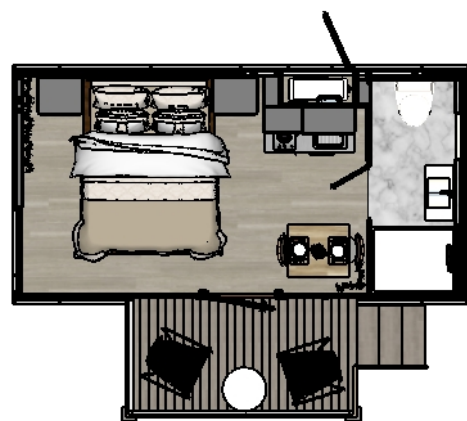
También tiene la opción de ser completamente inteligente. Un sistema domótico que le permite controlar cosas como el aire, la iluminación, cortinas, sistema de seguridad y mucho más.

\*Pregunta por la Capsula Full entregada lista para disfrutar en 1 día.



 Solución  
Modular

Comfort de Lujo en cualquier lugar.



A-1

Área Total de Cápsula y Plataforma: 24 m<sup>2</sup>

## Precio Tipo Estudio \$19,995

Cápsula Completa con Plataforma de Acceso, Baño completo, Cocina Completa (Incluye Electrodomésticos)

Transporte, instalación y cimientos: \$1,995

\*Puede variar según la distancia y topografía del lugar.

Las Terrazas Laterales de Habitación son aparte y tienen un precio de \$295 USD por m<sup>2</sup>.



B-1

Área Total de Cápsula y Plataforma: 36 m<sup>2</sup>

## Precio 1 Habitación \$26,995

Cápsula Completa con Plataforma de Acceso, Baño completo, Cocina Completa (Incluye Electrodomésticos)

Transporte, instalación y cimientos: \$1,995

\*Puede variar según la distancia y topografía del lugar.

Las Terrazas Laterales de Habitación son aparte y tienen un precio de \$295 USD por m<sup>2</sup>.



C-1

Área Total de Cápsula y Plataforma: 46 m<sup>2</sup>

## Precio 2 Habitaciones \$34,995

Cápsula Completa con Plataforma de Acceso, Baño completo, Cocina Completa (Incluye Electrodomésticos)

\*Puede variar según la distancia y topografía del lugar.

Transporte, instalación y cimientos: \$2,495

Las Terrazas Laterales de Habitación son aparte y tienen un precio de \$295 USD por m<sup>2</sup>.



829 343 3614

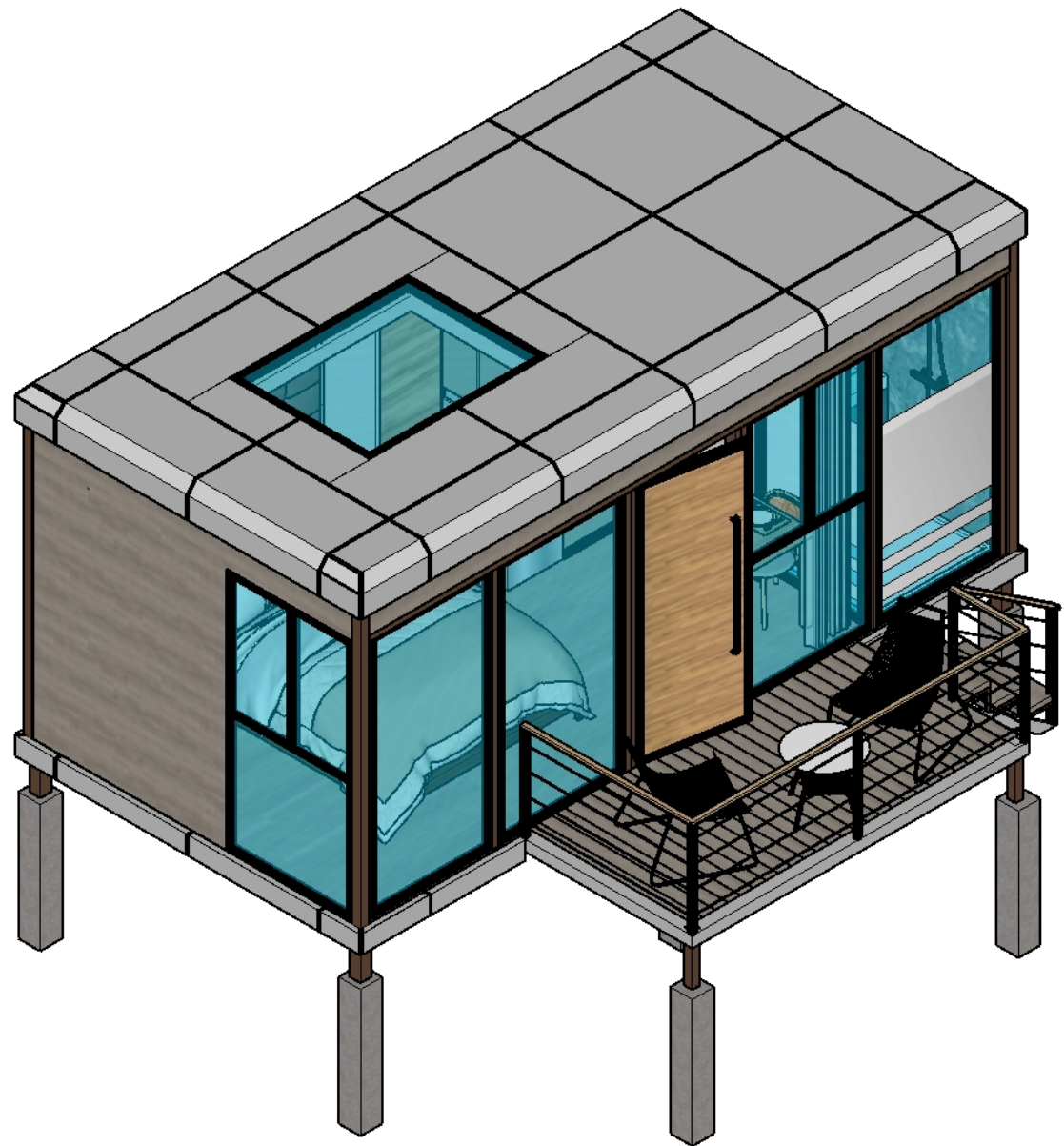


solucionmodular

[www.solucionmodular.com](http://www.solucionmodular.com)



# TIPO ESTUDIO



A-1

Área = 24 m<sup>2</sup>

Area del Modulo = 18 m<sup>2</sup>

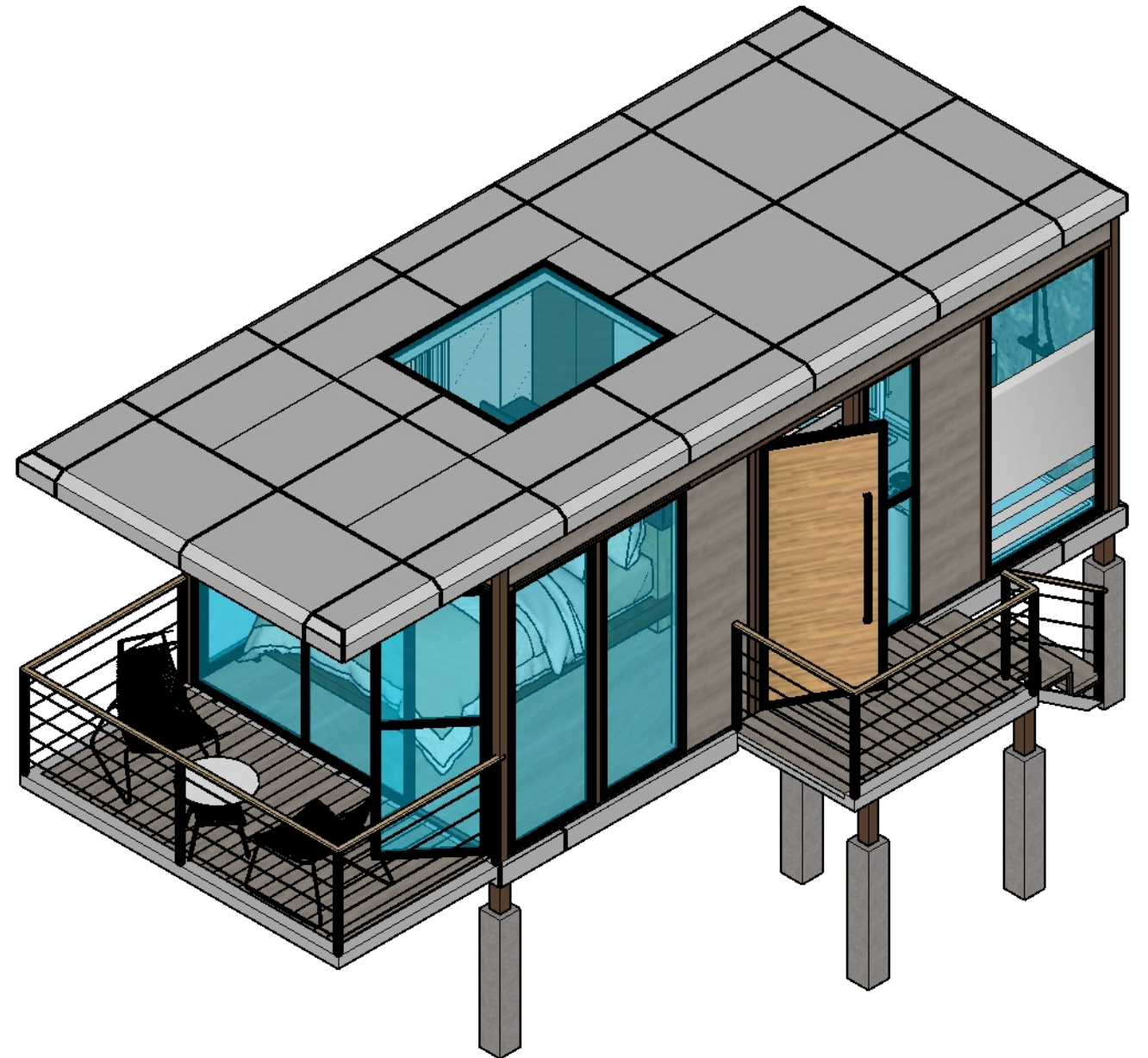
Area de Plataforma = 6 m<sup>2</sup>

Área = 26 m<sup>2</sup>

Area del Modulo = 18 m<sup>2</sup>

Area de Terraza = 8 m<sup>2</sup>

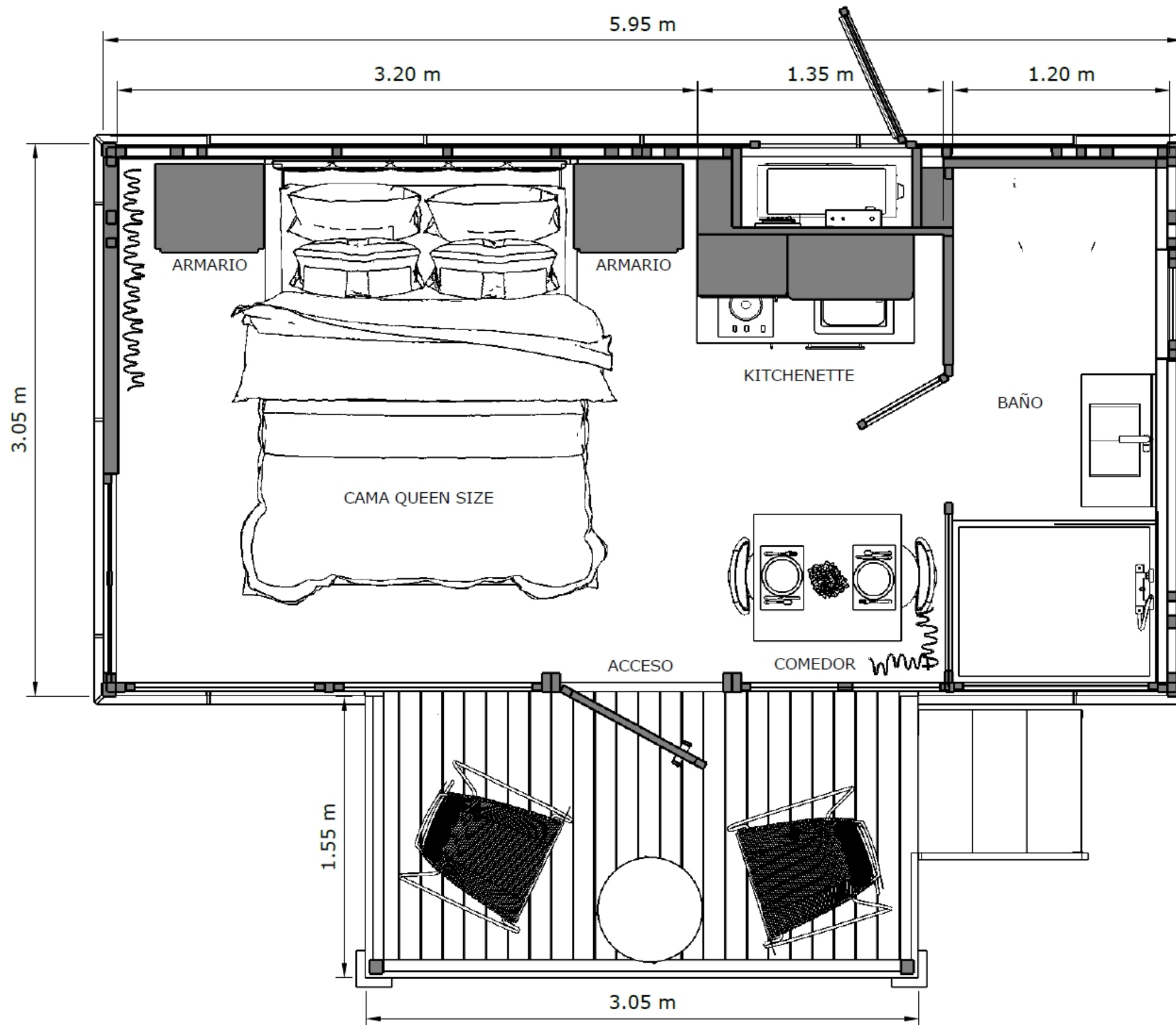
A-2



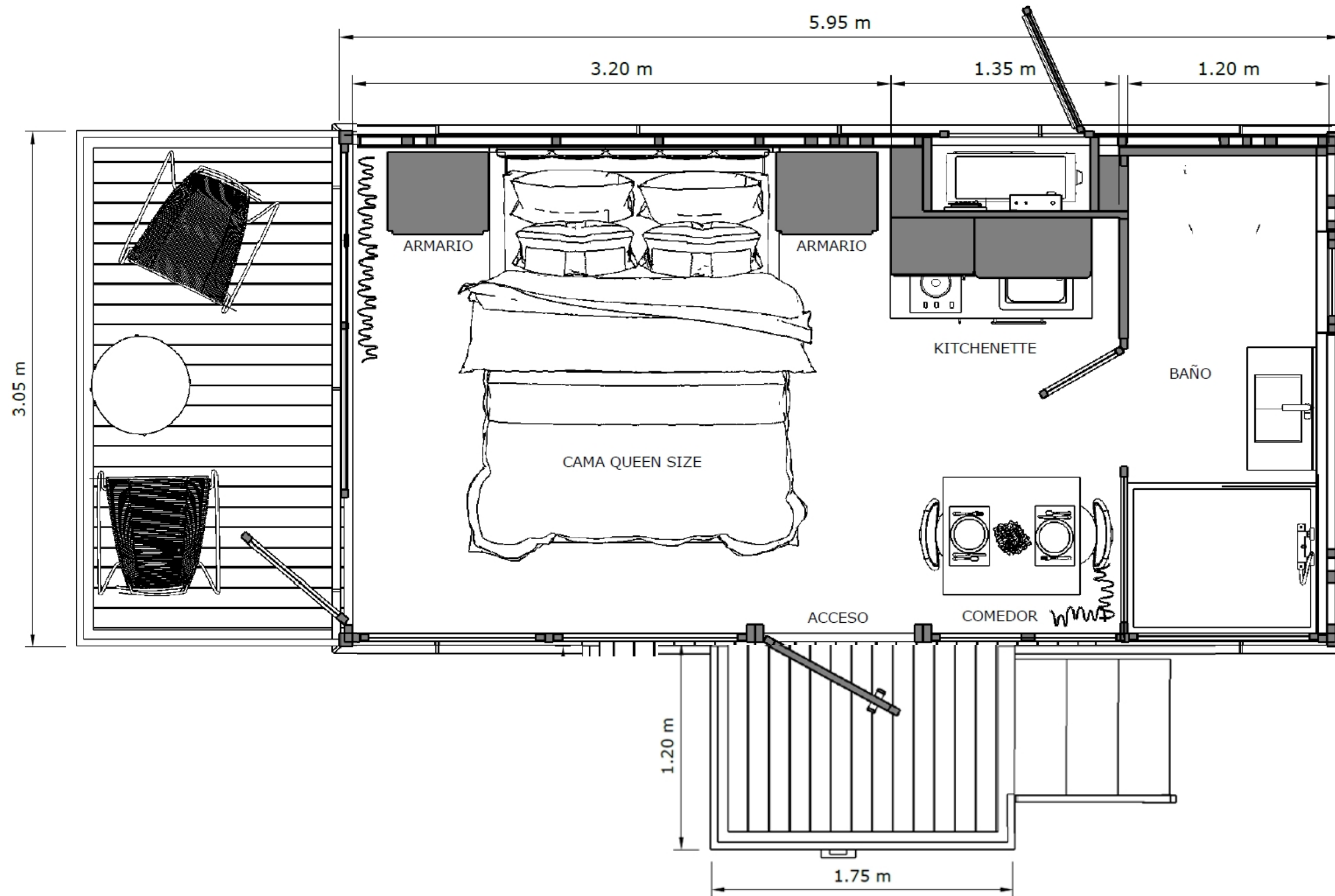
PRECIO \$19,995 USD

No incluye Terraza Lateral de Habitación.

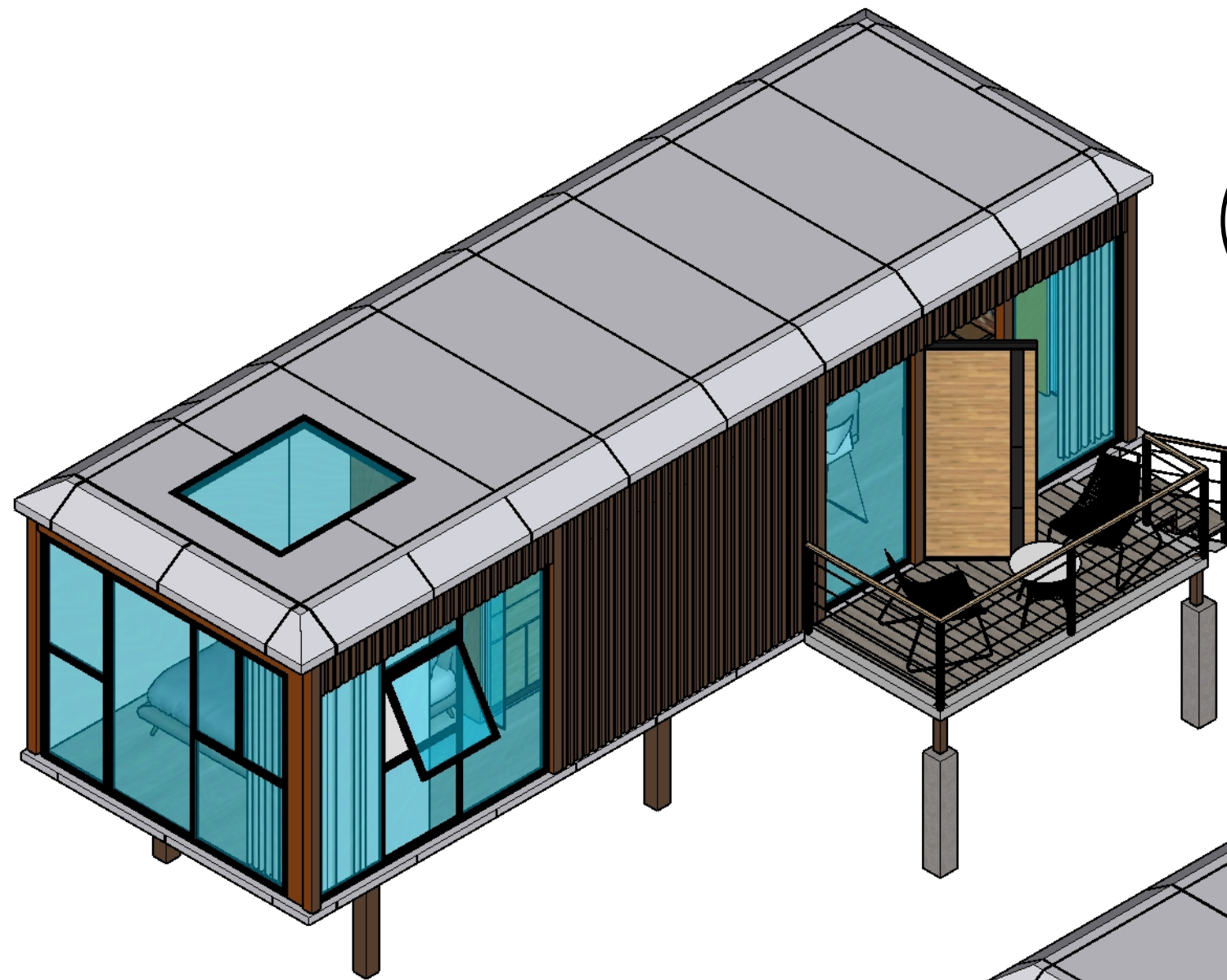
 Solución  
Modular





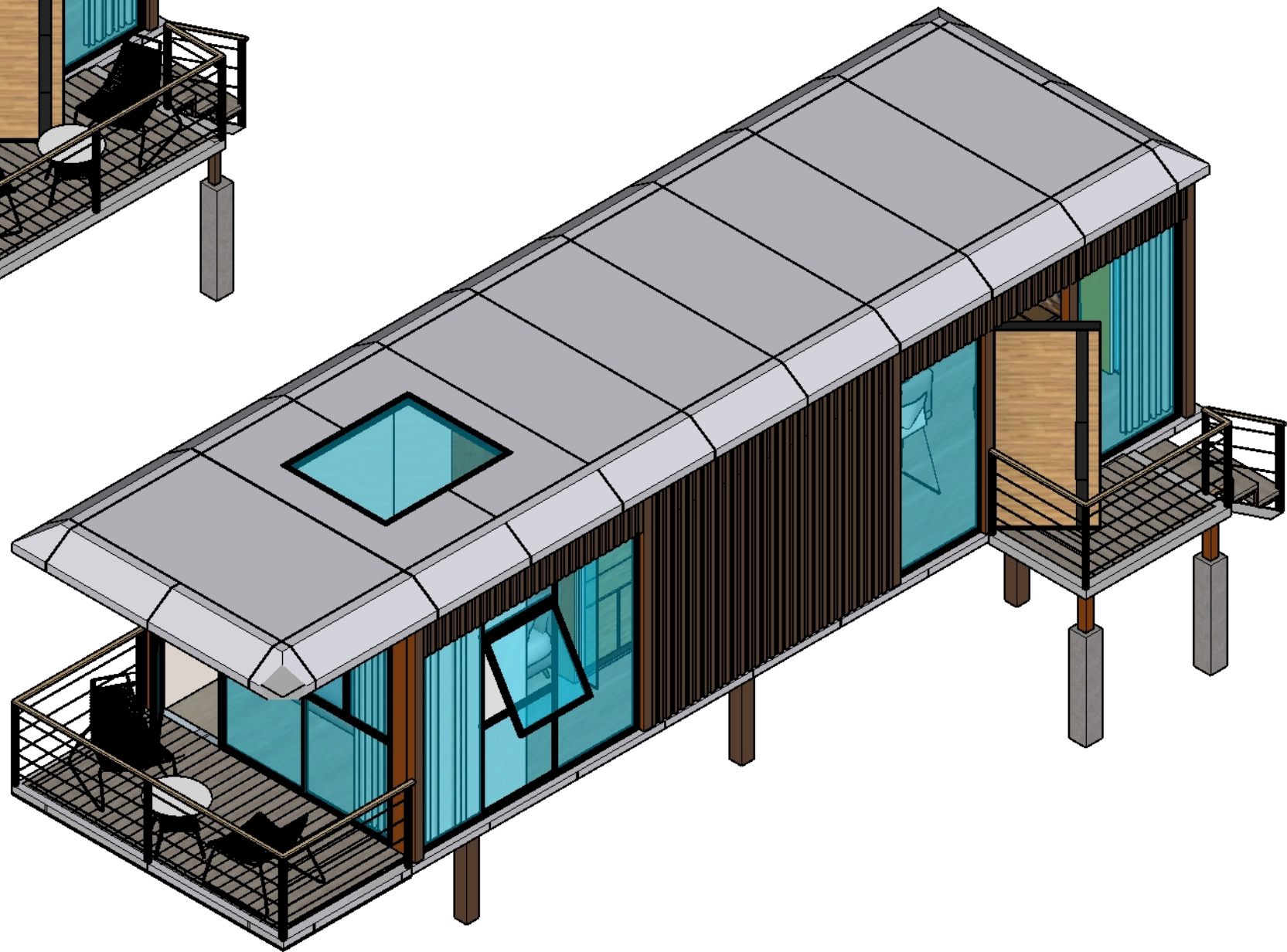


# 1 HABITACIÓN



B-1

Área = 36 m<sup>2</sup>  
Área del Módulo = 30 m<sup>2</sup>  
Área de Plataforma = 6 m<sup>2</sup>



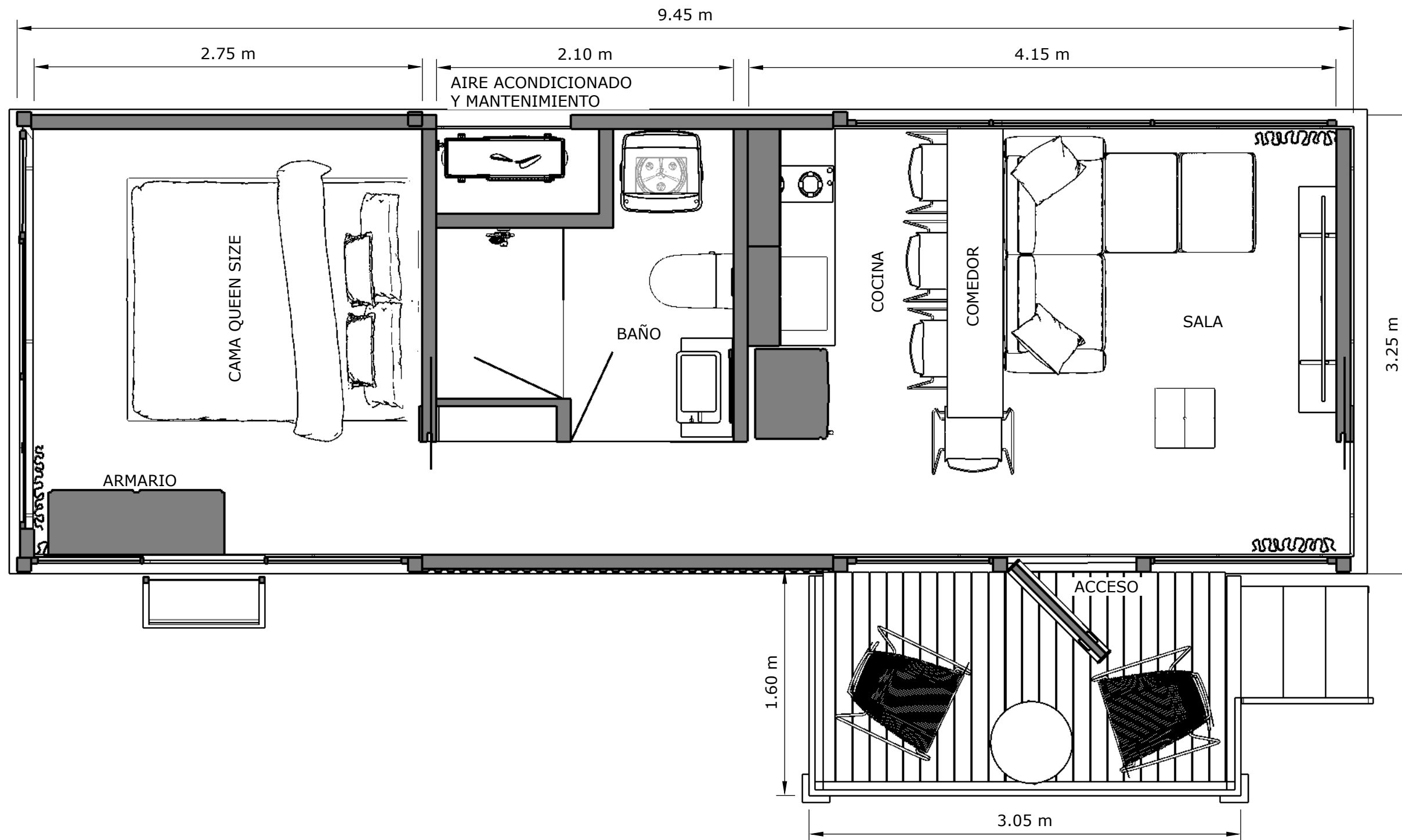
B-2

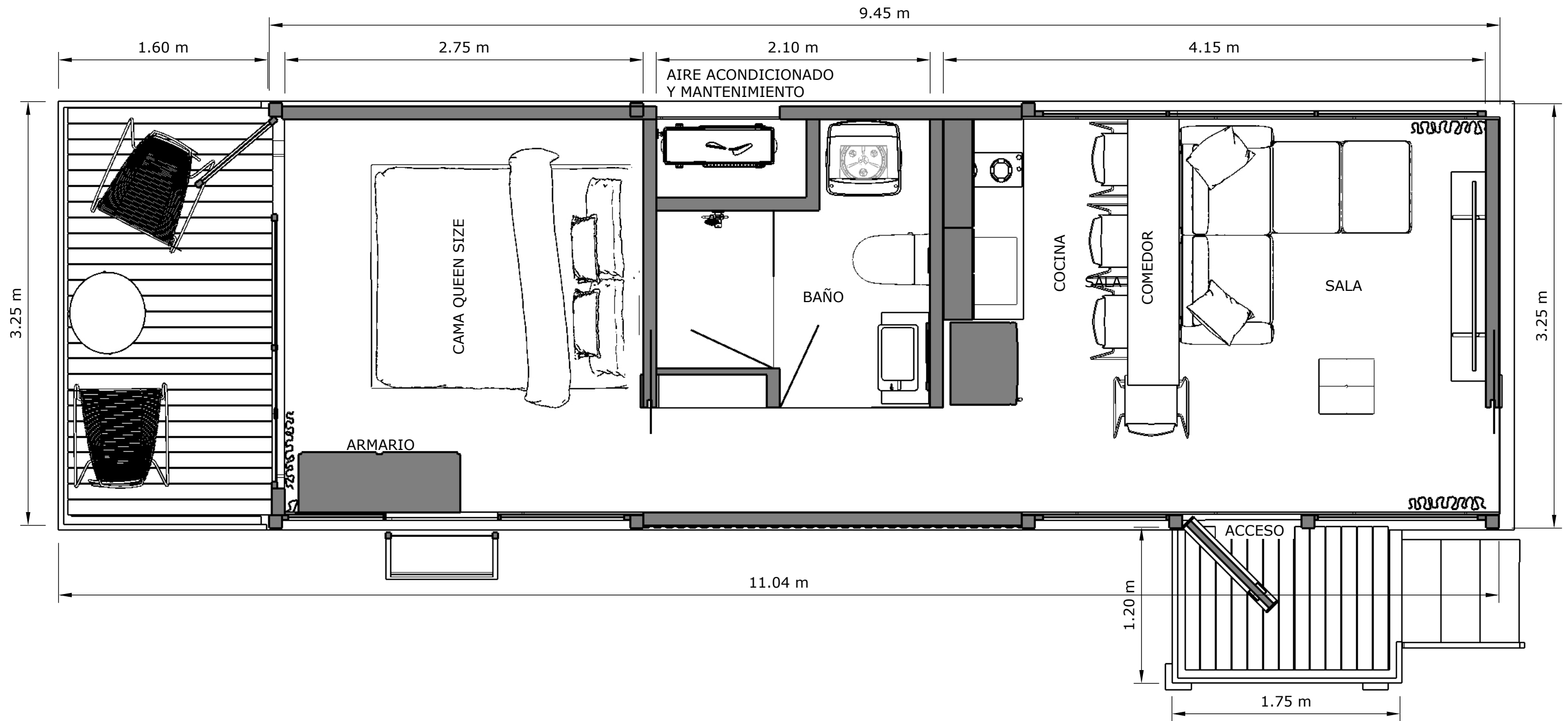
Área = 38 m<sup>2</sup>  
Área del Módulo = 30 m<sup>2</sup>  
Área de Terraza = 8 m<sup>2</sup>

PRECIO \$26,995 USD

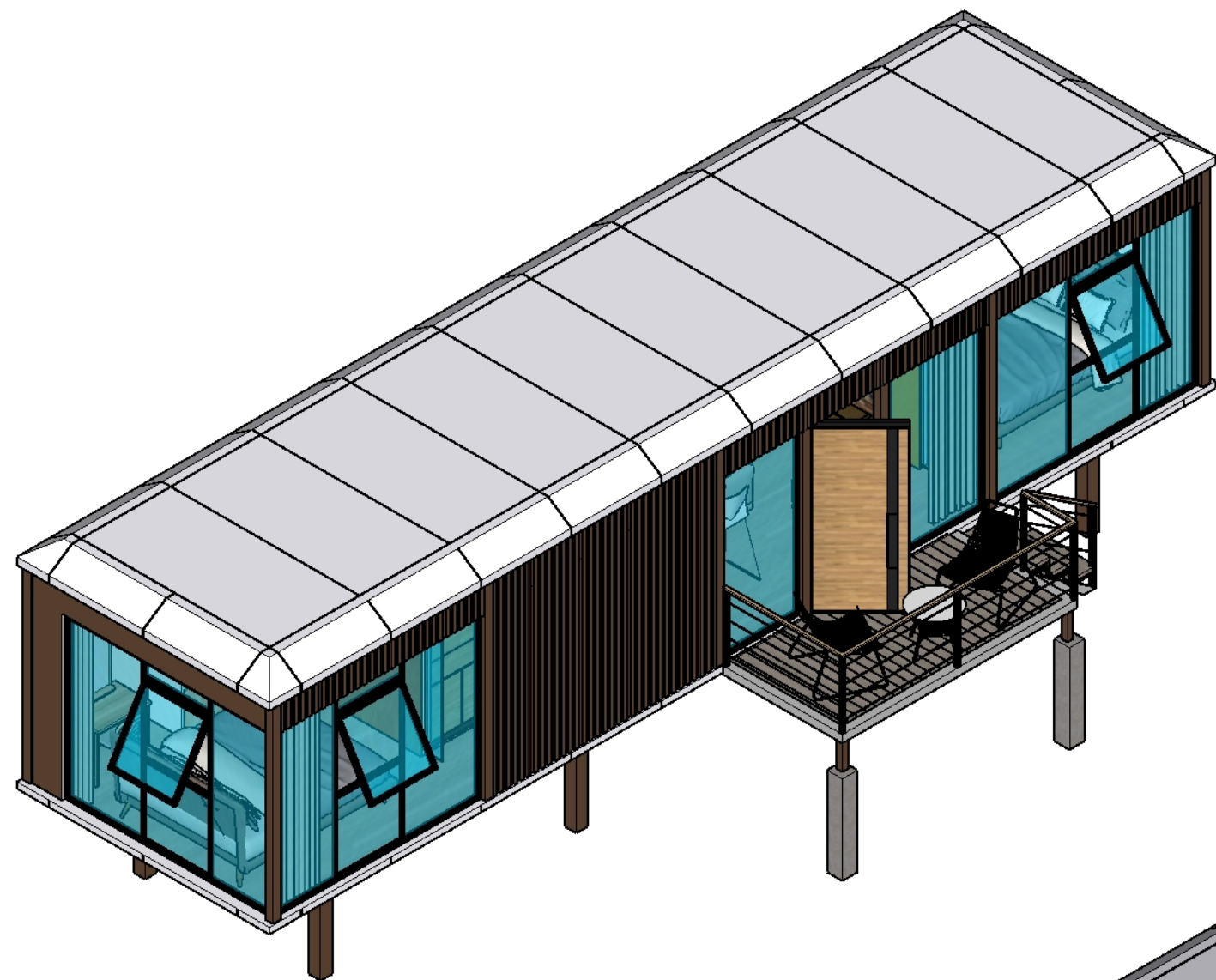
No incluye Terraza Lateral de Habitación.

 Solución  
Modular





# 2 HABITACIONES



C-1

Área = 46 m<sup>2</sup>

Área del Módulo = 40 m<sup>2</sup>

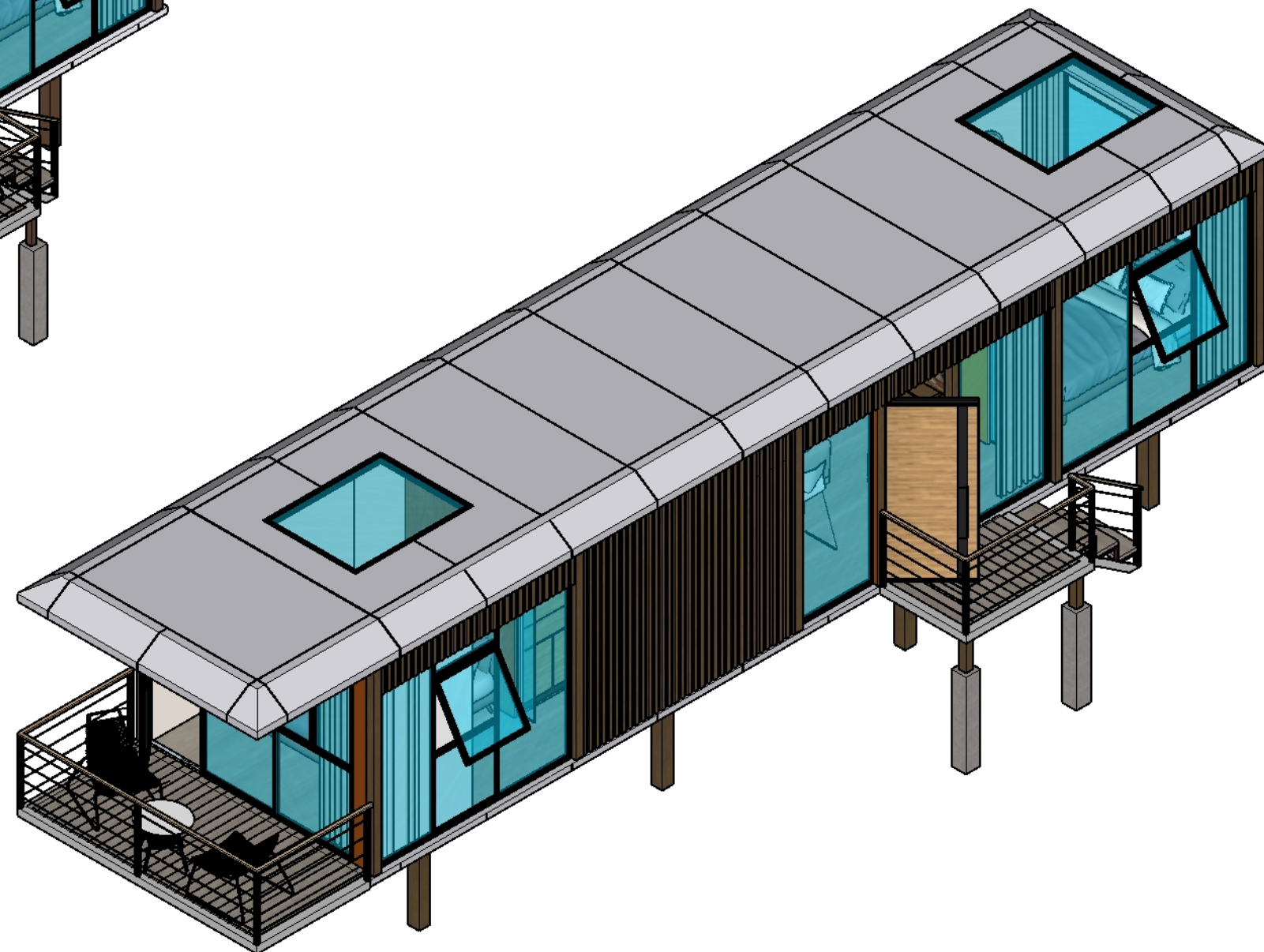
Área de Plataforma = 6 m<sup>2</sup>

Área = 48 m<sup>2</sup>

Área del Módulo = 40 m<sup>2</sup>

Área de Terraza = 8 m<sup>2</sup>

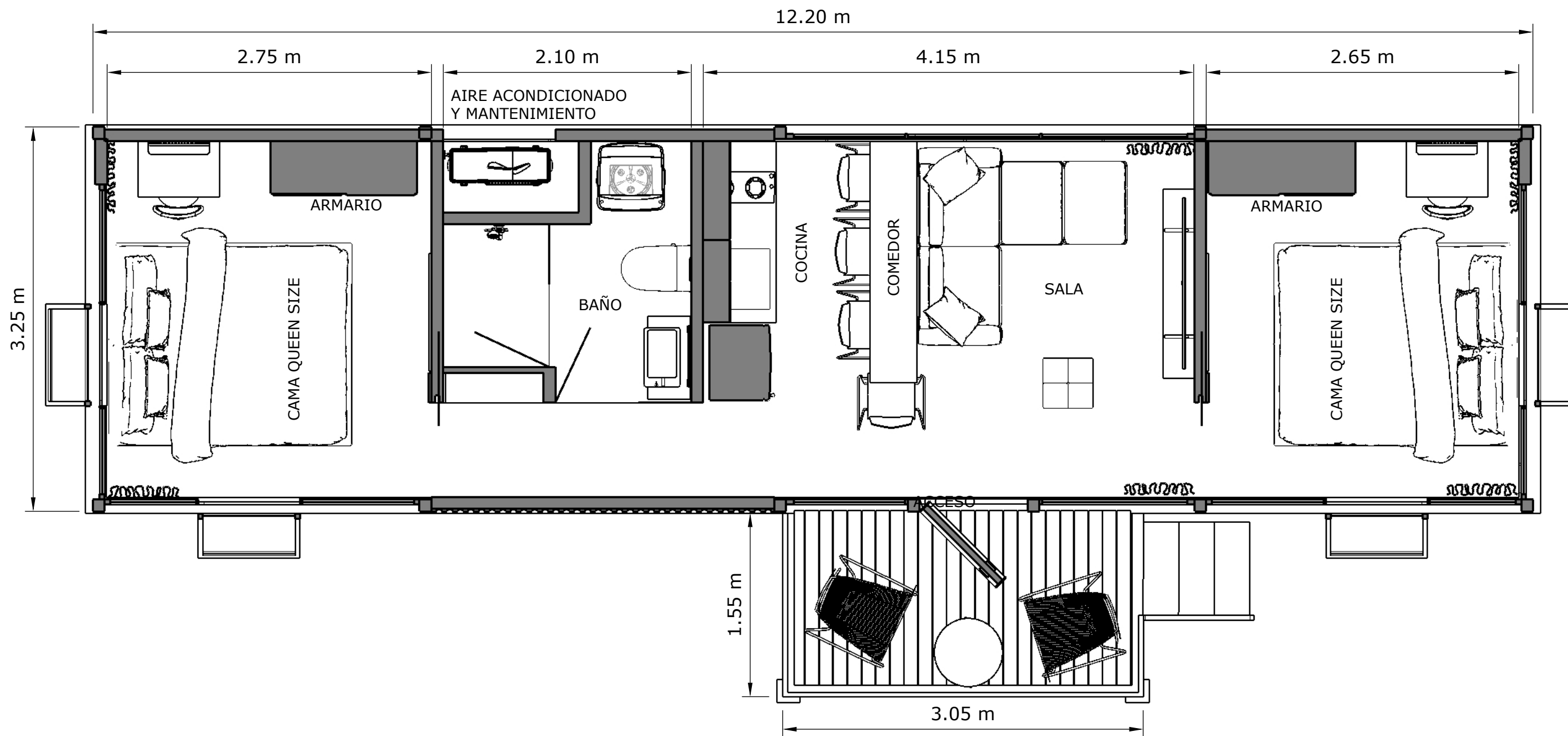
C-2

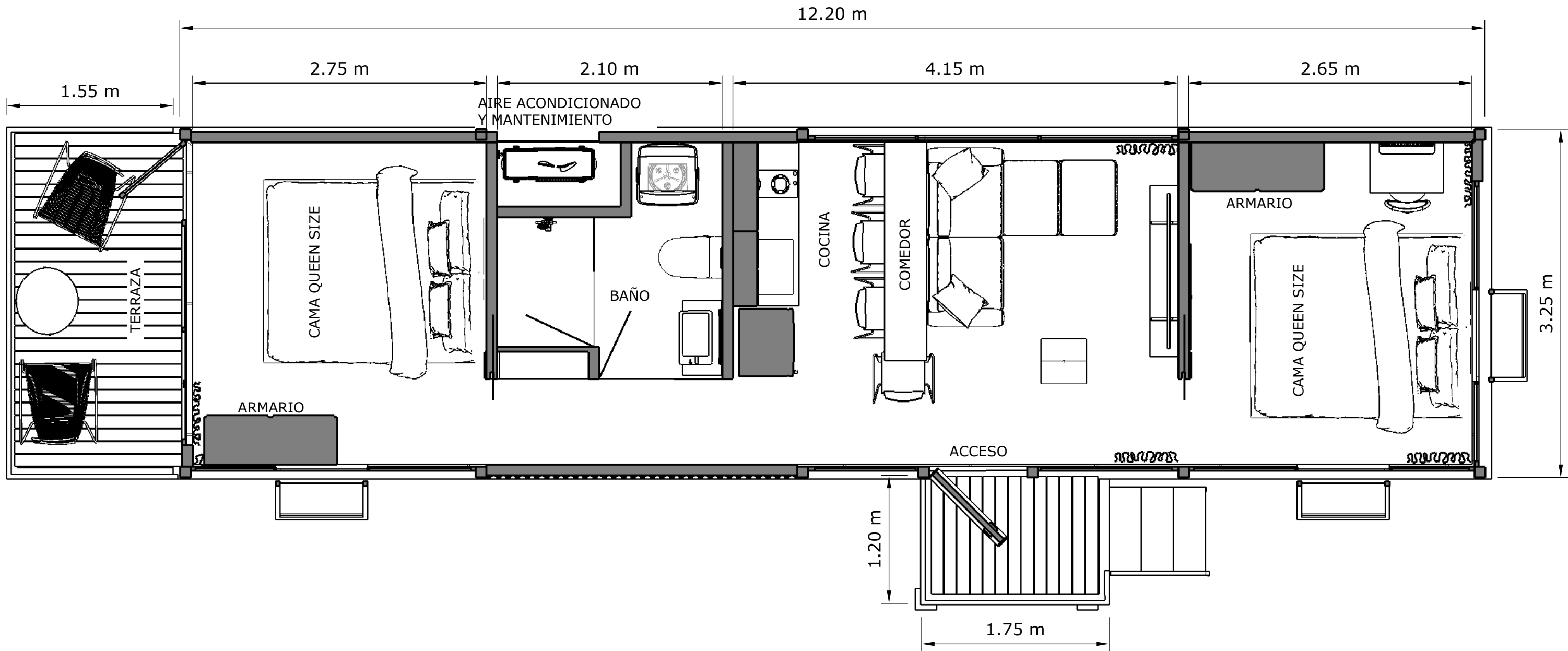


PRECIO \$34,995 USD

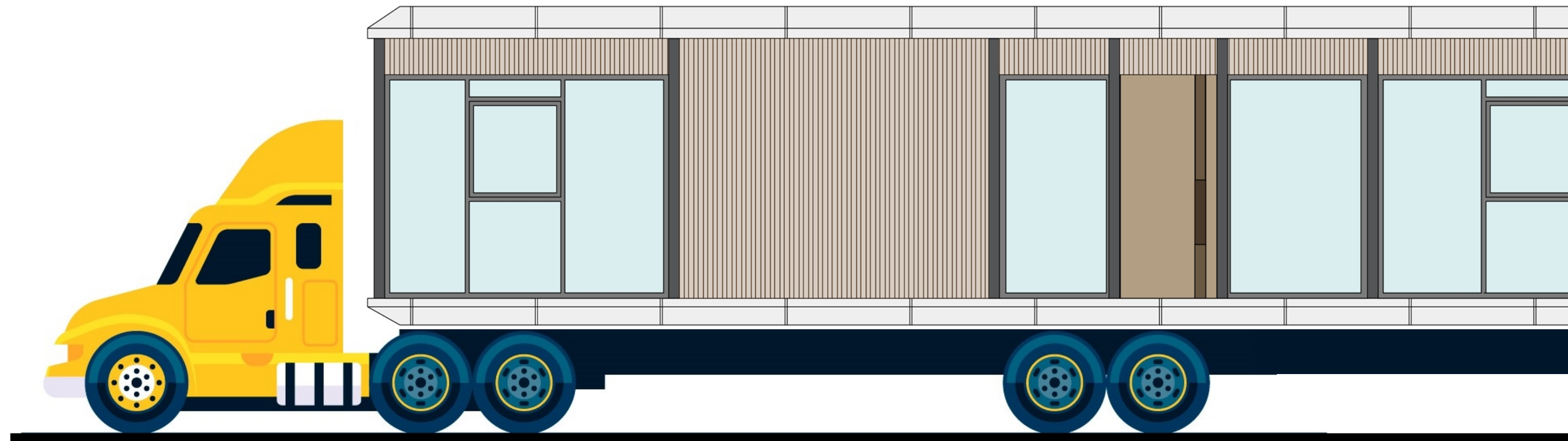
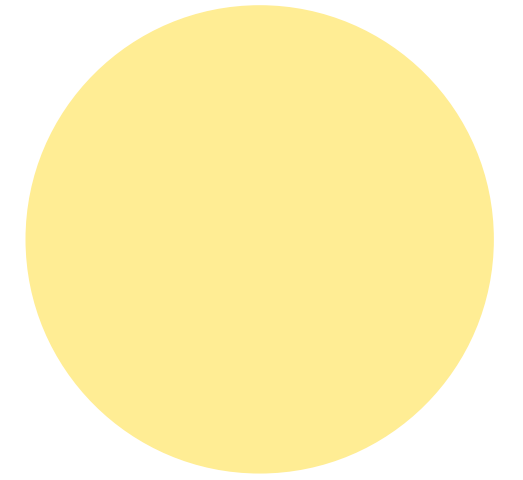
No incluye Terraza Lateral de Habitación.

 Solución  
Modular



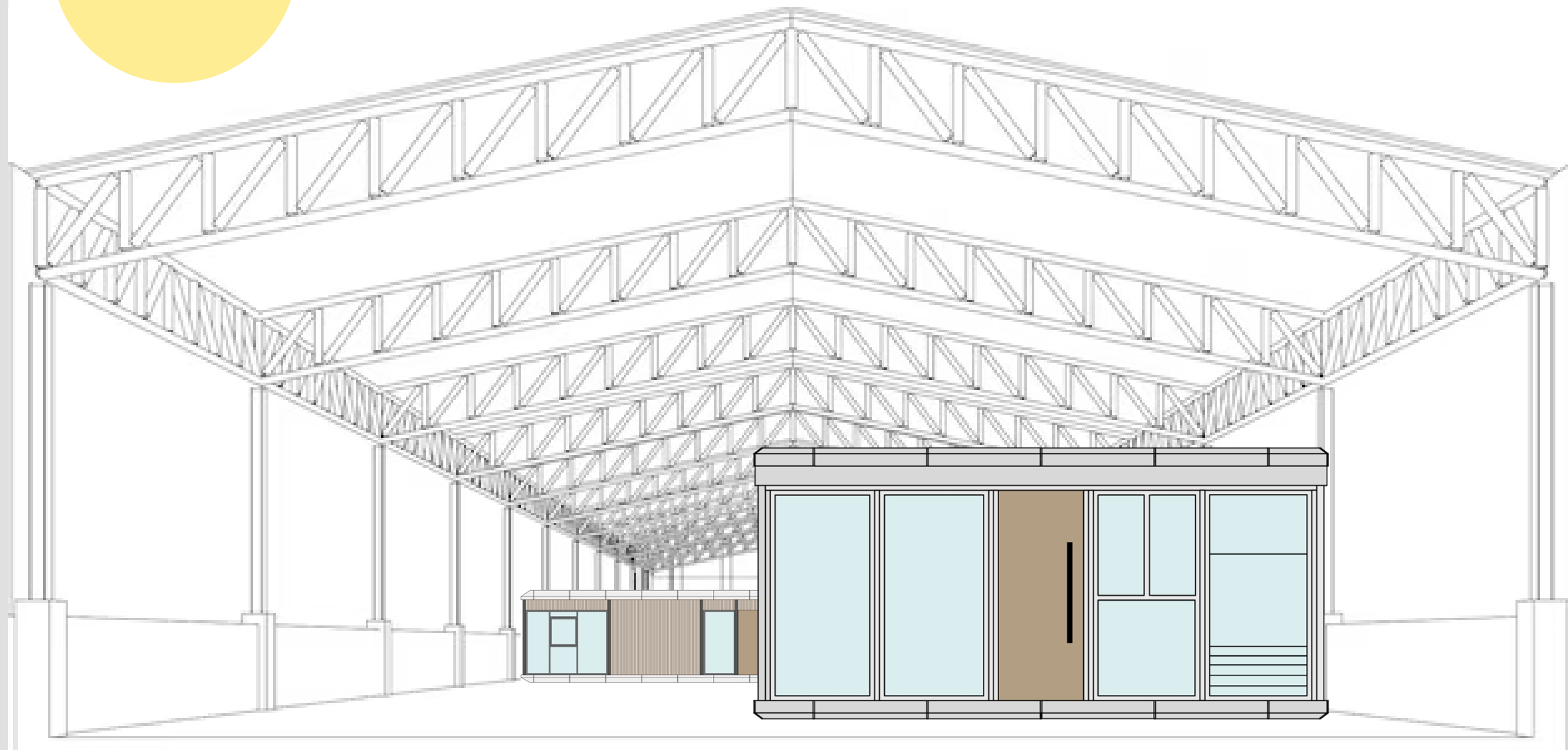


# Introduciendo los ECO-LUX CAPSULES:

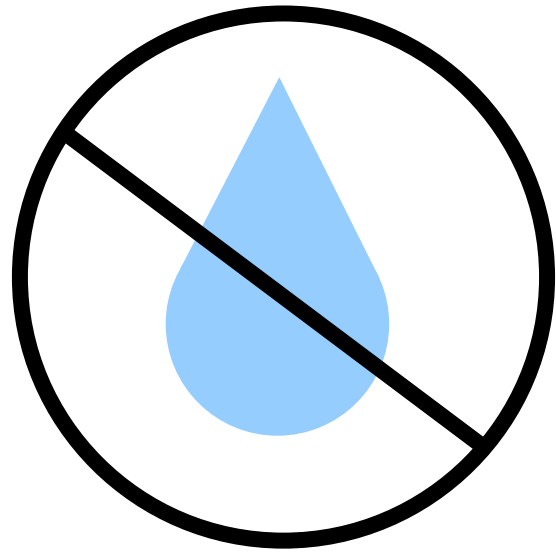


Lo nuevo en el Caribe. Módulos de vivienda y hospedaje que son móviles y sostenibles.

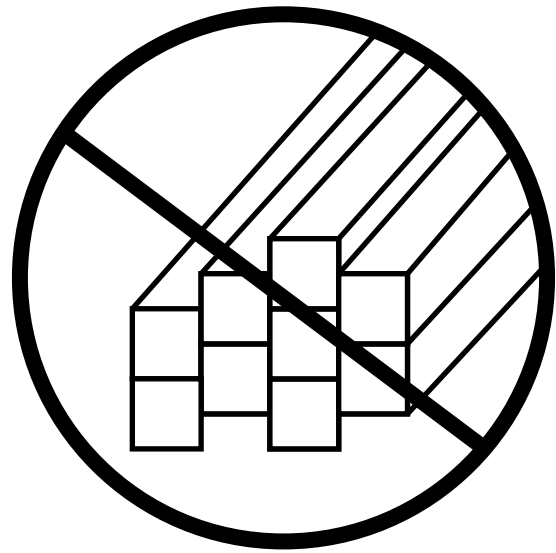




Son completamente prefabricados en nuestros talleres bajo altos estándares de calidad. Y se entregan en 60 días garantizado.



NO SE USA AGUA EN EL  
PROCESO DE FABRICACIÓN

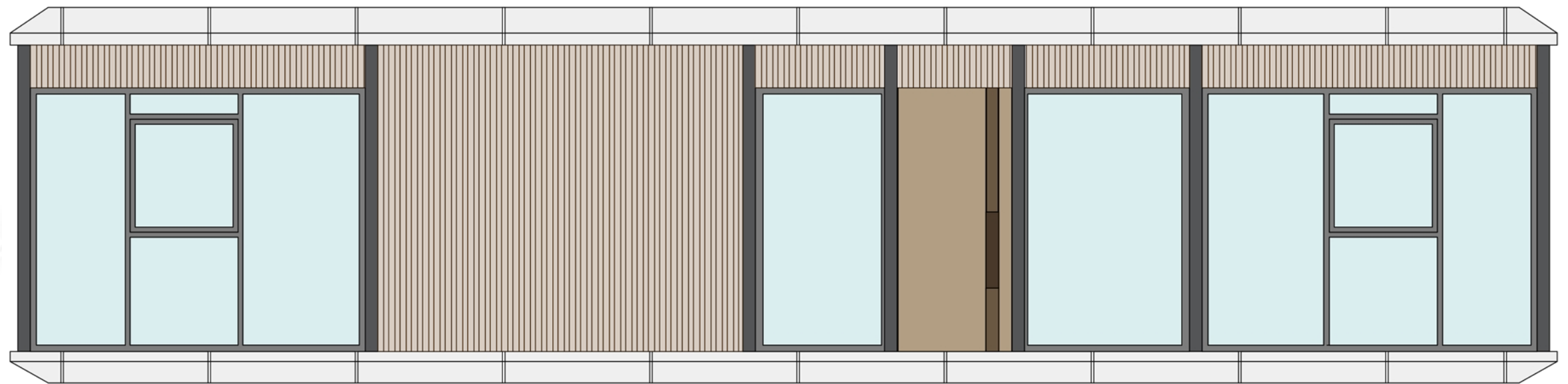
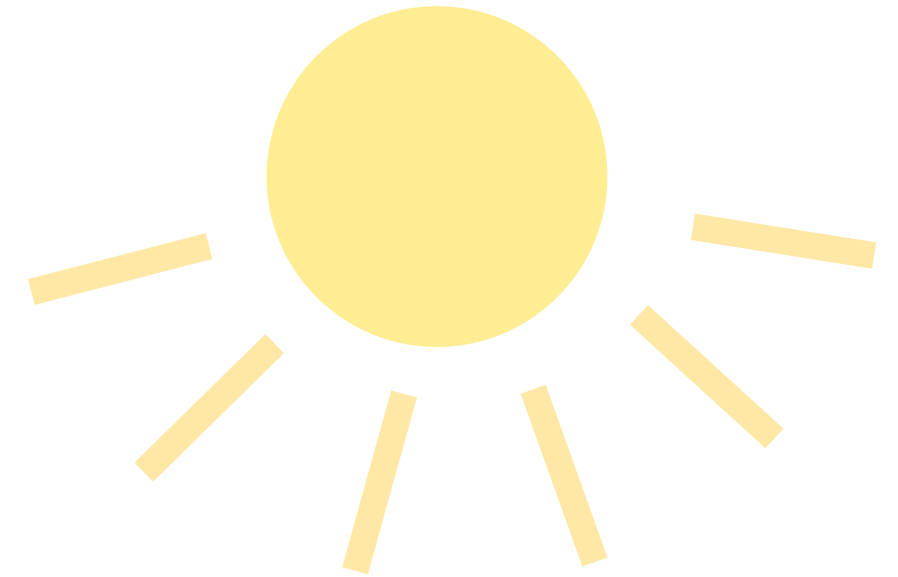


NO SE GENERAN DESECHOS  
INNECESARIOS DE MATERIALES



LO QUE LAS CONVIERTE EN  
UNA OPCIÓN MÁS ECOLÓGICA

Las estructuras son diseñadas y calculadas para resistir cargas de viento y sismos.



Además, sus materiales son resistentes a las inclemencias climáticas y tiene una vida útil de más de 60 años.

Se puede ubicar en los lugares más recónditos de la República Dominicana. Adaptándose fácilmente a cualquier topografía.



Desde la montaña más alta...



Hasta la playa más alejada...

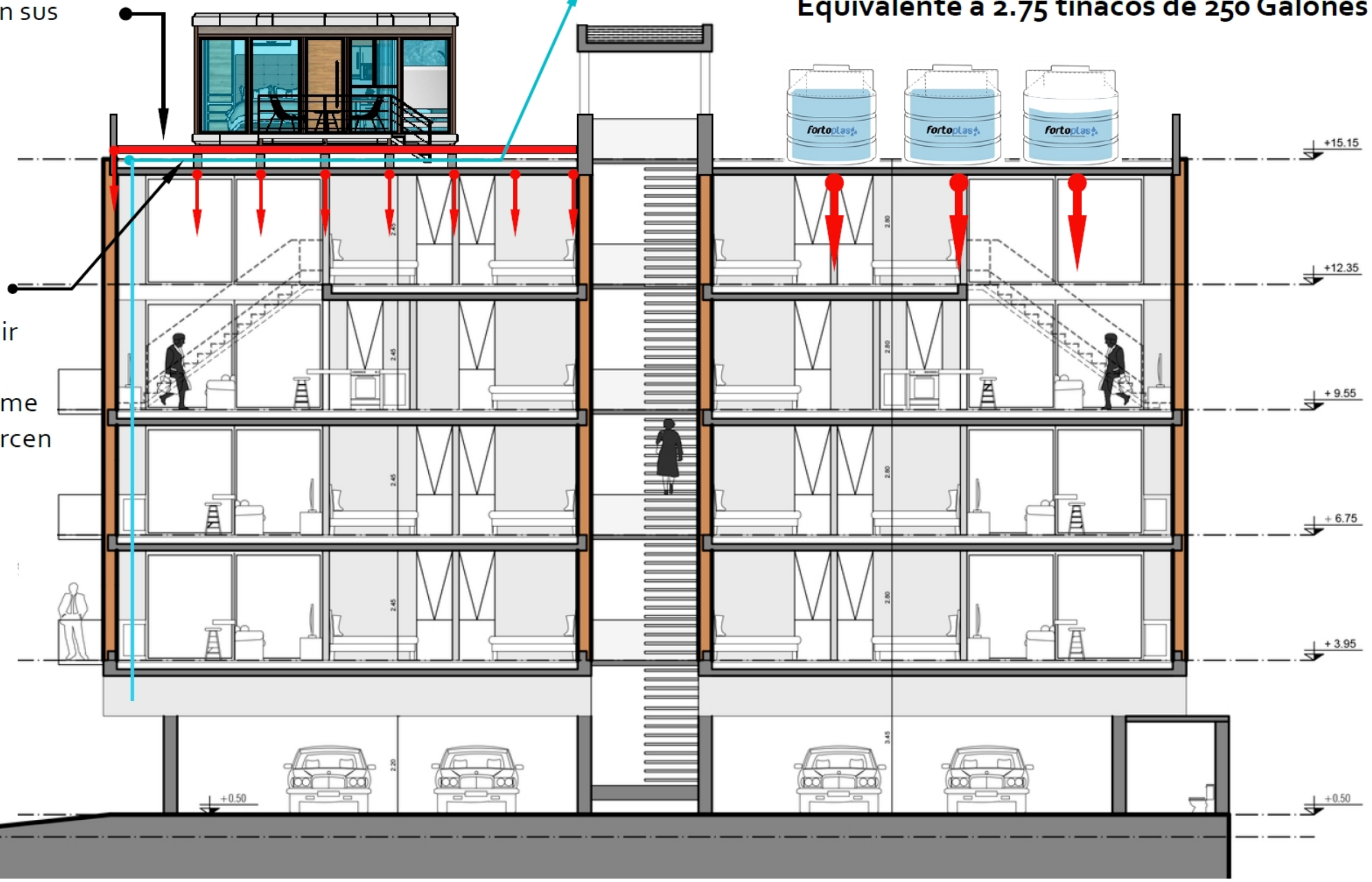
Despegado de la losa de techo, para el libre drenaje de aguas de lluvia.

**PESO APROX.: 2800 Kg (6172 Lb)**  
**Equivalente a 2.75 tinacos de 250 Galones**

Vigas metálicas ancladas en sus extremos a los antepechos existentes para restringir movimientos debido a cargas dinámicas (Viento y sismo).

A lo largo de las vigas se colocan apoyos simples tipo pilotillos, para distribuir la carga del módulo sobre la losa de techo mas uniforme que con los tinacos que ejercen fuerzas puntuales.

Se evitan perforaciones en la losa para prevenir filtraciones.





También pueden ser movidas y reubicadas en futuras locaciones.



Se puede integrar un sistema Smart House para controlar la Iluminación, seguridad, electricidad, cortinas, etc.



 Solución  
Modular

Mínimo impacto ambiental y vida sostenible.







Explorando el futuro de habitar y hacer turismo en la República Dominicana.



Perfectas para destacar en el panorama de la hospitalidad y en plataformas como AirBnB.



También para anexos en viviendas existentes, patios, terrazas, platos de edificios.





 Solución  
Modular

Una inversión más inteligente que un vehículo:



 Solución  
Modular

La posibilidad de obtener financiamiento a través de instituciones bancarias facilita la adquisición de tu Eco-Lux Capsules y con tasas de interés mejores a la de los vehículos.




 Solución  
Modular

Además de ser una residencia, las ECO-LUX CAPSULES pueden adaptarse para ser utilizadas como estudios de trabajo, espacios creativos o incluso puntos de venta para emprendimientos.





 Solución  
Modular

Los ECO-LUX Capsules se pueden ir agregando a lo largo del tiempo e ir incrementando el número de módulos para crear un complejo turístico atractivo y vanguardista.



# FINANCIAMIENTO DISPONIBLE

ORDENA LA TUYA YA !



829 343 3614



solucionmodular

[www.solucionmodular.com](http://www.solucionmodular.com)

