

20

TEAMWEAR COLLECTION

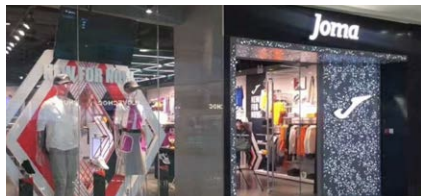
22



**120 países**  
 la marca JOMA se vende  
 en los cinco continentes.  
**120 countries**  
*Joma is sold across the five continents.*

**+100 mil**  
 clientes detallistas  
**+100 K**  
 retailers

**1.500 shops**  
 propias en países de todo el mundo.  
**1.500 shops**  
*Representation in shops in countries  
 around the world.*



SHANGHAI, CHINA 2020



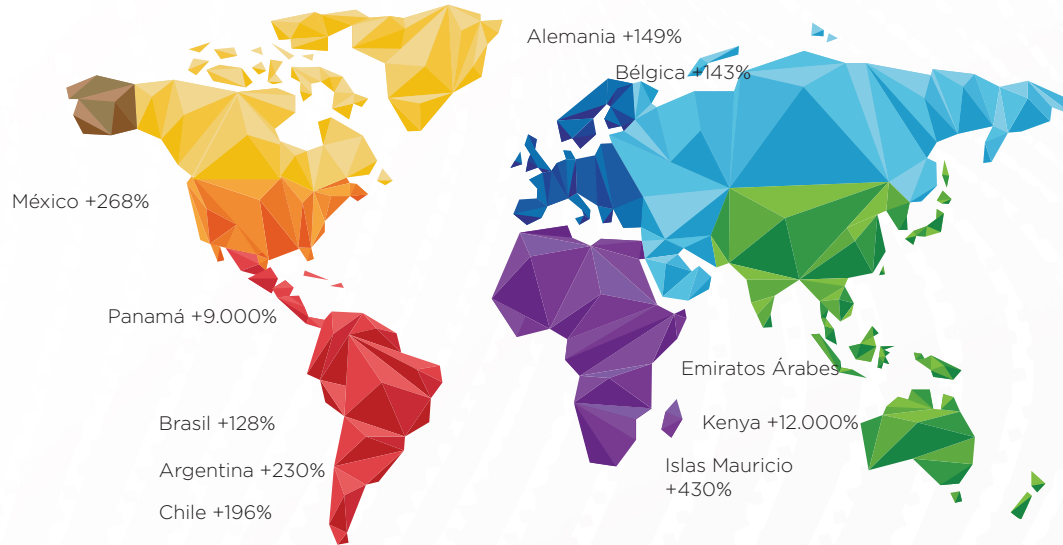
GETAFE (MADRID) ESPAÑA 2020 - Spain 2020

# INTERNACIONALIZACIÓN INTERNATIONALIZATION



La apuesta de JOMA por la expansión es su razón de ser. Desde los inicios se registró la marca en infinidad de países con la intencion clara de internacionalización. Hoy en día JOMA vende de forma regular en mas de 120 países y se afianza en los mercados mejorando su posicionamiento considerablemente en cada uno de ellos.

*JOMA's commitment to expansion is its raison d'etre. From the beginning the trademark has been registered in countless countries with the clear intention of internationalization. Today JOMA sells into more than 120 countries and takes hold in the market, improving its position considerably in each of them.*



ISPO MUNICH 2020



MICAM 2020

**150**  
 registros de marca  
 JOMA puede operar en 150 países.  
**150**  
 Registers of brands  
*JOMA can operate in 150 countries.*

**350**  
 showroom  
 propios en hoteles de todo el mundo.  
**350**  
 showroom  
*hosted in in hotels around the world*

**+500 mil horas**  
 al año dedicadas al servicio de venta  
**+500 K hours**  
*per year dedicated to sales*  
[www.joma-sport.com](http://www.joma-sport.com)

**50 ferias**  
 JOMA participa en las ferias  
 internacionales más importantes.  
**50 International exhibition**  
*JOMA participates in the most important  
 International fairs & exhibitions.*

# ÍNDICE / INDEX

- 4 **Línea de tiempo.**  
5 **En un vistazo.**  
6 **Tallas.**  
8 **Tecnología.**  
9 **Fibras y Tejidos.**  
10 **Tejidos y Colores.**  
12 **Logística.**  
13 **Innovación.**  
14 **Estamos conectados.**  
15 **Compromiso social.**  
16 **Lifecycles.**  
17 **Multi sport.**  
18 **Equipos de Fútbol.**  
20 **Equipos de Sala.**  
22 **Team Collection.**  
22 Gold IV / Gold III.  
23 Toletum IV / Toletum III.  
24 Toletum II / Supernova III.  
25 Supernova II / City.  
26 Grafity III / Grafity II.  
27 Tiger IV / Tiger III.  
28 Tiger II / Flag II.  
29 Europa V / Europa IV.  
30 Inter II.  
31 Inter / Pisa II.  
32 Copa II / Essential II.  
33 Eco-Championship.  
34 Championship VI.  
35 Championship V.  
36 Crew IV / Campus III.  
37 Phoenix (set).  
38 Danubio (set).  
39 Academy IV.  
40 Academy III.  
41 Winner II.  
42 Winner.  
43 Eurocopa II / Toledo II (shorts).  
44 Liga / Tokio II (shorts).  
45 Maxi / Nobel (shorts).  
46 Nobel Long / Treviso / Professional II (shorts).  
47 Premier II (socks).  
48 Premier / Zebra II / Calcio 24 (socks).  
49 Classic-3 / Leg / Classic-2 (socks).
- 50 **Goalkeeper.**  
51 Zamora VII (set).  
52 Zamora VI (set) / Phoenix GK (set).  
53 Protec.  
54 Protec Exterior.
- 55 **Referee.**  
56 Respect II / Respect II (short) / Respect III Pants / Gala Jacket.
- 57 **Rugby.**  
58 Scrum Rugby / Haka II.  
59 Myskin III / Prorugby II.  
60 TeamWork / Strong.  
61 Myskin II / Myskin Academy (shorts).  
62 Premier II / Professional II (socks).  
63 Premier / Zebra II / Calcio 24 (socks).  
64 Classic-3 / Leg / Classic-2 (socks).  
65 Rugby accesorios.  
66 Peto reversible / Contact Top / Protec Rugby.  
67 Cascos Rugby / Soporte / Balones.  
68 Protec.
- 69 **Handball.**  
70 Hispa IV / Hispa III.  
71 Hispa II / Teamwork.  
73 Dinamo / Strong.  
74 Maxi / Nobel (shorts).  
75 Liga (short) / Academy III.  
76 Combi long sleeves / Gladiator II / Cairo II.  
77 Combi (sleeveless / reversible t-shirt).  
78 Record II / Race Beach.  
79 Protec.  
80 Complementos.  
81 Balones.
- 82 **Basket.**  
83 Final II (set).  
84 Kansas (set).  
85 Atlanta (set).  
86 Cancha III / Cosenza.  
87 Aro reversible / Rookie short.  
88 Combi Basket / Nobel Long / Protec Basket.
- 89 **Volley.**  
90 Superliga / Treviso (shorts).  
91 Balls / Jump / Block.
- 92 **Training.**  
93 **Combi Polyester.**  
94 Eco-Championship (t-shirt).  
95 Eco-Championship (sweatshirt).  
96 Eco-Championship (tracksuit).  
98 Hobby II.  
99 Eco-Championship (long pants / shorts).  
100 Eco-Championship Sydney (t-shirt / polo).  
101 Championship VI.  
105 Advance.  
106 Winner II.  
110 Winner.  
112 Pants Elba / Pants Nilo / Bermuda Capri.  
113 Montreal.  
116 Supernova III / Staff.  
118 Classic Bermuda / Classic Long Pants.  
119 Grafity III.  
122 Campus III.  
127 Phoenix (set).  
128 Danubio (set / tracksuit).  
130 Oxford.  
131 Columbus.  
132 Academy IV.  
134 Academy III / Maxi (shorts).  
135 Academy III (tracksuit).  
137 Combi.  
140 Championship VI / Hobby.  
141 Championship IV.  
142 Menfis / Cairo II.  
143 Faraon / Gala.  
144 Doha / Tirreno / Sena.
- 145 **Pantalones.**  
146 Freedom / Elba / Nilo / Suez.  
147 Cleo II / Classic (long pant).  
148 Eco-Championship / Combi Gold.  
149 Championship VI / Advance.  
150 Staff / Cannes III / Gladiator II / Gladiator.  
151 Cannes II / Estadio II / Classic.  
152 Eco-Championship / Capri / Luxor.  
153 Vela / Open III.
- 154 Nobel / Drive / Miami.  
155 Master / Niza / Costa II.
- 156 **Combi Cotton.**  
157 Confort III  
160 Montana (long pants).  
161 Confort II.  
164 Championship Street.  
165 Campus III.  
166 Lille / Nantes / Bali II.
- 167 **Chameleon Line.**  
167 Desert.  
168 Versalles.  
169 Montana (hoodie) / Jungle (shorts).  
170 Montana / Montana Cuff / Montana Straight.  
171 Jungle (hoodie) / Jungle (long pant).
- 172 **Winter.**  
174 Cervino.  
176 Basilea / Islandia III / Urban IV (winter jacket).  
177 Urban IV (bomber jacket / winter vest) / Urban III (bomber).  
178 Berna II (jacket) / Berna (jacket).  
179 Trivor (bench jacket).  
180 Trivor (rainjacket) / Bremen.  
181 Storm / Iris.  
182 Wind / Leeds / Bergen / Ottawa.
- 183 **Multisport Woman.**  
184 Eco-Championship.  
186 Championship VI.  
187 Supernova III.  
188 Supernova II.  
190 Toletum II / Crew IV.  
191 Phoenix (set).  
192 Winner II.  
193 Academy IV.  
194 Academy III.  
195 Maxi (shorts).  
196 Vela II / Paris II / Stela II (shorts).
- 197 **Basket.**  
198 Atlanta (set).  
199 Cancha III / Nobel (shorts).
- 200 **Training woman.**  
201 Eco-Championship.  
206 Championship VI.  
211 Championship IV.  
212 Supernova III.  
214 Winner II.  
217 Hobby (shorts).  
218 Montreal.  
222 Phoenix (set).  
223 Academy IV.  
225 Combi.  
227 Diana / Siena.  
228 Hobby (polo / shorts).  
229 Bali II.
- 230 **Chameleon Line.**  
230 Oasis / Desert.  
231 Versalles / Montana.
- 232 **Pantalones**  
233 Eco-Championship (long pants).  
234 Ascona / Davos / Electra.  
235 Sculpture / Dase II.  
236 Mare / Team / Taro II.  
237 Latino III / Latino II / Latino II 3/4.  
238 Ibiza / Stella II / Hobby.  
239 Paris II / Vela II.  
240 Maxi (shorts).  
241 Torneo III / Katty II / Open II.
- 242 **Winter woman.**  
243 Trivor (winter jacket).  
244 Trivor (rainjacket).  
245 Galia.
- 246 **Brama.**  
247 Brama Emotion II.  
248 Brama Fleece / Warmer Fleece / Brama Classic.  
250 Brama Academy.  
252 Brama Classic / Brama Academy (woman).
- 254 **Accesorios.**  
298 **Last year's collection**

There might be variation in the articles in design, colour and/or sizes; correct references are in [www.joma-sport.net](http://www.joma-sport.net)  
Puede haber variación de los artículos en diseño, colorido y/o tallas; las referencias correctas están en [www.joma-sport.net](http://www.joma-sport.net)



# LÍNEA DE TIEMPO

## TIMELINE



El punto de inflexión en el crecimiento de la empresa lo marcó la introducción del color en el fútbol. Fructuoso López lanzó en los años noventa las primeras botas de color revolucionando así el mercado del fútbol mundial que por entonces todo era negro.

*The turning point in Joma's growth was marked by the introduction of colour in football. Fructuoso López launched the first coloured boots in the 1990's, revolutionising the world soccer market which was previously dominated by black.*

**"En 1965 fundé Joma, con el compromiso de dedicarle a la empresa todo mi esfuerzo, tiempo y cariño, 50 años después eso es exactamente lo que hacemos"**

*In 1965 I founded Joma, with the commitment to dedicate all of my effort, time and love to the company, 50 years later that is exactly what we do.*

D. Fructuoso López.

En 1965 nace Joma y en 1969 instalan la primera cadena de montaje con 20 empleados.



*Joma was created in 1965, and later in 1969 the first production line was installed with 20 employees.*

Joma lanza en 1996 la campaña "EL COLORE EN EL FÚTBOL" y revoluciona el mercado mundial de botas de fútbol. Alfonso luce las botas blancas, Morientes sorprende con las rojas.



*Joma launched the "COLOR IN FOOTBALL" campaign in 1996 and revolutionized the world football boots market. Alfonso wears the white boots, and Morientes surprises everyone with red ones.*

Joma entra en los JJ.OO. de Río 2016 vistiendo a un 10% de los deportistas. Con 18 federaciones, el COE y otros 8 comités olímpicos.



*Joma has a strong presence in the Olympic Games in Rio in 2016, dressing 10% of the athletes across 18 Federations, the Spanish Olympic Committee and 8 other Olympic Committees.*

Joma investiga y desarrolla, todas sus tecnologías son propias. La calidad es su razón de ser.



*Joma conducts its own Research and Development in-house. All of its technologies are its own. Quality is its reason for being.*

1965

1983

2000

2016

2020

Joma se enfrenta al reto de la globalización, y asiste por primera vez a la ISPO de Múnich, la feria europea más importante del sector deportivo.



*Joma faces the globalization challenge and attends the ISPO in Munich for the first time, the most important European trade show in the sports market.*

Joma amplía su distribución a más de 120 países posicionándose así como la primera marca deportiva española y en el top 10 del mundo. Inicia la apertura de tiendas propias y córner.



*Joma expands its distribution to more than 120 countries worldwide, positioning itself as the leading Spanish sports brand and in the top 10 in the world. The opening of own stores and corners begins.*

Hoy en día Joma se compone de diez filiales: España, Italia, Estados Unidos, Reino Unido, Alemania, México, Noruega, Dinamarca, China y Rusia, con presencia comercial en más de 120 países y un crecimiento anual del 20%.



*Nowadays, Joma has ten branches around the world: Spain, Italy, the United States, the United Kingdom, Germany, Mexico, Norway, Denmark, Russia and China, with a commercial presence in over 120 countries and an annual growth of 20%.*

Este año además, cuenta con 4 millones de referencias entre calzado y textil que gracias a la inversión en robótica, consigue entregar un 87% de las ventas antes de la fecha prevista, reduciendo el margen de error al 1%.

*In addition, this year, the stock count has increased to 4 million references across the footwear and textile ranges, all thanks to the investment in robotics. It manages to deliver 87% of sales before the scheduled date with a the margin of error of less than 1%.*



# Joma

## EN UN VISTAZO AT A GLANCE

Los números hablan por sí solos. Las cuatro millones de referencias que se almacenan en los 70.000 m<sup>2</sup> de la sede central de la compañía llegan, en menos de 48 horas, a 120 países. 335.000 pedidos anuales, de los cuales el 75% son recepcionados por nuestro B2B traducido a nueve idiomas. X € en inversión en I+D+i y 600 ensayos anuales para que nuestros productos cumplan las necesidades del consumidor.

*The numbers speak for themselves. The four million references that are stored in the 70,000 m<sup>2</sup> warehouse in the company's headquarters reach 120 countries in less than 48 hours. 335,000 annual orders, of which 75% are received by our B2B site are translated into nine languages. € X in investment in R + D + i and 600 tests are conducted annually to make sure our products meet the consumers' needs.*

**70.000 m<sup>2</sup>**

La sede central de la compañía se sitúa en Portillo de Toledo (España).

**70.000 m<sup>2</sup>**

The company's headquarters is located in Portillo de Toledo (Spain).

**+4 millones**

más de cuatro millones de referencias entre textil y calzado en nuestros almacenes.

**+4 million**

over four million references across the textile and footwear in our warehouse

**120 países**

La marca JOMA se vende en 120 países de los cinco continentes.

**120 countries**

The JOMA brand is sold in 120 countries across the five continents.

**+35%**

de crecimiento de ventas en 2019.

**+35%**

Sales Growth in 2019

**70%**  
en exportación

El 70% de las ventas de JOMA corresponde a ventas internacionales.

**70% in export**

70% of JOMA sales are from international sales.

**150**  
registros de marca

JOMA puede operar en 150 países.

**150**  
Registers of brands

JOMA can operate in 150 countries.

**10 filiales**

Estados Unidos, Italia, México, Alemania, Noruega, Dinamarca, Rusia, Reino Unido, China y Brasil.

**10 branches**

Spain, Italy, the United States, the United Kingdom, Germany, Mexico, Norway, Denmark, Russia and China

**+1 millón**

de metros de tejidos reciclados nos convierte en una marca sostenible.

**+1 million**

meters of recycled fabrics makes us a sustainable brand.

**23.250**  
patrocinios

profesionales aumentan y prescriben la calidad de la marca en el mundo.

**23.250**

Professional sponsorships that increase and underline the quality of the brand worldwide.

**18%**

de los trabajadores se dedican a marketing y patrocinio.

**18%**

dof workers are in the marketing and sponsor department

**400**  
millones

de espectadores en el mundo.

**400**  
million

viewers around the world

**335.000**  
pedidos

gestionados al año en a sede central.

**335.000**  
Orders

handled per year at headquarters.

**85%**

Un 85% de nuestra producción son artículos de continuidad para colectivos.

**85%**

85% of our production are continuity items for collectives.

**+8.000** diseños

personalizados al año de textil y calzado para nuestros clientes y patrocinios.

**+8.000 Designs**

more than 8,000 custom shoe and textile designs a year.

**3.000** empleos

Empleamos a más de 3.000 personas en todo el mundo.

**3.000 employees**

we employ more than 3000 people in total worldwide.

**50%** mujeres  
**15 idiomas**

Compromiso con la igualdad y la diversidad cultural.

**50% women**  
**15 languages**

Commitment to equality and cultural diversity.

**18** sellos de calidad

de nuestros materiales y de nuestra forma de trabajar avalan la filosofía de JOMA.

**18 Quality certificate**

the way we work endorse the philosophy of JOMA.

**4,5 millones**

de folletos y catálogos en todo el mundo.

**4,5 million**

catalogues and brochures are distributed around the world each year

**18** certificaciones

Para JOMA es esencial que su producto y sus procesos estén certificados externamente.

**18 Certifications**

It's essential for JOMA that both our product and processes are certified externally.

**5.000** paquetes

Salen diariamente de las instalaciones robotizadas que hay en la sede

**5.000 Packages**

Leave the robotic facilities at the headquarters daily.

**+1,5** millones

de followers en Social Media.

**+1,5** million

followers on Social Media..

**B2B Online**

es nuestra plataforma exclusiva para clientes traducida a 9 idiomas.

**B2B Online**

Our exclusive client platform is translated into 9 languages.

# 1. COMPRESSION



Corte ajustado/entallado que ayuda a mejorar la flexibilidad y el resultado del ejercicio físico.

Ultra-slim fit that enhances flexibility and athletic output.



COMPRESSION

# 2. SEMI FITTED



Corte semi-ajustado y atlético entallado en la cintura para proporcionar movilidad y confort.

Semi-slim and athletic cut nipped at the waist to ensure mobility and comfort.



SEMI FITTED

# 3. FITTED



Diseñado para dar forma al cuerpo sin constricciones y sin ser demasiado ajustado.

Designed to contour the body without constrictions or compression.



FITTED

# 4. REGULAR



Ajustado pero no entallado en la cintura, este "corte confort", proporciona flexibilidad y movilidad.

Fitted but not nipped at the waist, this comfort-slim fit provides, flexibility and mobility.



REGULAR

# 5. REGULAR JUNIOR



Ajustado pero no entallado en la cintura, este "corte confort", proporciona flexibilidad y movilidad.

Fitted but not nipped at the waist, this comfort-slim fit provides, flexibility and mobility.



REGULAR JUNIOR

# 6. SEMI FITTED PRO



Corte ajustado y atlético entallado en la cintura para proporcionar movilidad y confort.

Ultra-slim fit and athletic cut nipped at the waist to ensure mobility and comfort.



SEMI FITTED PRO

# 7. SEMI FITTED JUNIOR PRO



Corte semi-ajustado y atlético entallado en la cintura para proporcionar movilidad y confort.

Semi-slim and athletic cut nipped at the waist to ensure mobility and comfort.



SEMI FITTED JUNIOR PRO

## TALLAS / SIZES

<b>CEE</b>	4	4	6	8	10	12	14	S	M	L	XL	XXL	3XL	4XL	5XL
<b>MEX</b>	4	4	6	8	10	12	14	CH	M	G	XG	XXG	3XG	4XG	5XG
<b>USA</b>	4	4	6	Y-SM	Y-S	Y-M	Y-L	S	M	L	XL	XXL	3XL	4XL	5XL
<b>DE</b>	104	104	116	128	140	152	164	S	M	L	XL	XXL	3XL	4XL	5XL
<b>NEW SIZE 2014</b>															
<b>CEE</b>		6XS	5XS	4XS	3XS	2XS	XS	S	M	L	XL	XXL	3XL	4XL	5XL
<b>MEX</b>		4	6	8	10	12	14	CH	M	G	XG	XXG	3XG	4XG	5XG
<b>USA</b>		YXXS	YXS	YS	YM	YL	YXL	S	M	L	XL	XXL	3XL	4XL	5XL
<b>DE</b>		104	116	128	140	152	164	S	M	L	XL	XXL	3XL	4XL	5XL
<b>CEE</b>		2 - 4	6 - 8	10 - 12	XS - S	M	L	XL	XXL - 3XL	4XL	5XL				
<b>MEX</b>		2 - 4	6 - 8	10 - 12	14 - CH	M	G	XG	XXG - 3XG	4XG	5XG				
<b>USA</b>		2 - 4	6 - Y-SM	Y-S - Y-M	Y-L - S	M	L	XL	XXL - 3XL	4XL	5XL				
<b>DE</b>		98 - 104	116 - 128	140 - 152	164 - S	M	L	XL	XXL - 3XL	4XL	5XL				
<b>NEW SIZE 2014</b>															
<b>CEE</b>		6XS - 5XS	4XS - 3XS	2XS	XS	S	M	L	XL	XXL - 3XL	4XL	5XL			
<b>MEX</b>		4 - 6	8 - 10	12	14	CH	M	G	XG	XXG - 3XG	4XG	5XG			
<b>USA</b>		YXXS - YXS	YS - YM	YL	YXL	S	M	L	XL	XXL - 3XL	4XL	5XL			
<b>DE</b>		104 - 116	128 - 140	152	164	S	M	L	XL	XXL - 3XL	4XL	5XL			

## PARTE SUPERIOR



- A** **Pecho**  
Mide alrededor de la parte más ancha del pecho, manteniendo la cinta horizontal.
- B** **Cintura**  
Mide alrededor de la parte más estrecha de la cintura, manteniendo la cinta horizontal.
- C** **Cadera**  
Manteniendo ambos pies juntos, mide alrededor de la parte más ancha de la cadera, manteniendo la cinta horizontal.

Talla / Sizes	Pecho / Chest (A)	Cintura / Waist (B)	Cadera / Hip (C)
S	88 - 95	75 - 80	86 - 93
M	96 - 105	81 - 88	94 - 100
L	106 - 112	89 - 97	101 - 108
XL	113 - 119	98 - 105	109 - 116
2XL	119 - 124	106 - 112	117 - 122
3XL	124 - 129	113 - 120	122 - 126
4XL	130 - 135	121 - 126	127 - 131
5XL	135 - 140	126 - 132	132 - 137
* 2XL - 3XL	115 - 143	104 - 134	114 - 138

## PARTE INFERIOR



- A** **Cintura**  
Mide alrededor de la parte más estrecha de la cintura, manteniendo la cinta horizontal.
- B** **Cadera**  
Manteniendo ambos pies juntos, mide alrededor de la parte más ancha de la cadera, manteniendo la cinta horizontal.
- C** **Tiro**  
Mide desde el tiro hasta la parte inferior de la pierna.

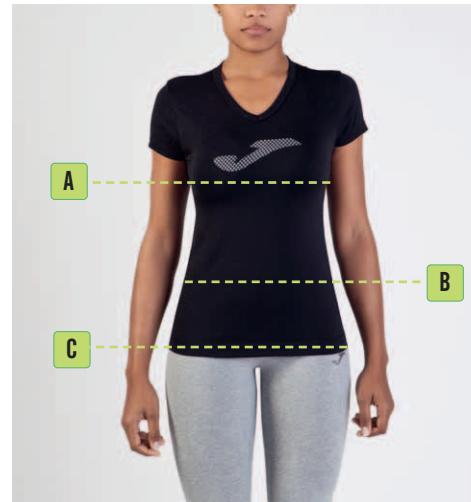
Talla / Sizes	Cintura / Waist (A)	Cadera / Hip (B)	Tiro / Inseam (C)
S	75 - 80	86 - 93	81,5
M	81 - 88	94 - 100	82
L	89 - 97	101 - 108	82,5
XL	98 - 105	109 - 116	83
2XL	106 - 112	117 - 122	83
3XL	113 - 120	123 - 131	83
4XL	121 - 130	132 - 139	83
5XL	131 - 139	140 - 147	83
XXL - 3XL	104 - 134	114 - 138	83,5

## PARTE SUPERIOR E INFERIOR

Talla / Sizes	Edad / Years	Altura / Height	Pecho / Chest	Cintura / Waist	Cadera / Hip
6XS	4 - 5	100 - 108	55 - 57	54 - 55	60 - 62
5XS	5 - 6	109 - 117	58 - 61	56 - 57	63 - 65
4XS	7 - 8	118 - 128	62 - 66	58 - 60	66 - 68
3XS	9 - 10	129 - 140	67 - 72	61 - 64	69 - 74
2XS	11 - 12	141 - 152	73 - 79	65 - 68	75 - 80
XS	12 - 14	153 - 164	80 - 87	69 - 72	81 - 86

Nota: medidas en centímetros (cm)

## PARTE SUPERIOR



- A** **Pecho**  
Mide alrededor de la parte más ancha del pecho, manteniendo la cinta horizontal.
- B** **Cintura**  
Mide alrededor de la parte más estrecha de la cintura, manteniendo la cinta horizontal.
- C** **Cadera**  
Manteniendo ambos pies juntos, mide alrededor de la parte más ancha de la cadera, manteniendo la cinta horizontal.

Talla / Sizes	Pecho / Chest (A)	Cintura / Waist (B)	Cadera / Hip (C)
S	83 - 89	69 - 73	91 - 95
M	90 - 94	74 - 78	96 - 101
L	95 - 98	79 - 83	102 - 108
XL	99 - 103	84 - 88	109 - 114
2XL	104 - 109	89 - 93	115 - 120
3XL	110 - 115	94 - 98	121 - 126
4XL	116 - 121	99 - 103	126 - 131
* XXL - 3XL	103 - 106	87 - 90	109 - 112

## PARTE INFERIOR



- A** **Cintura**  
Mide alrededor de la parte más estrecha de la cintura, manteniendo la cinta horizontal.
- B** **Cadera**  
Manteniendo ambos pies juntos, mide alrededor de la parte más ancha de la cadera, manteniendo la cinta horizontal.
- C** **Tiro**  
Mide desde el tiro hasta la parte inferior de la pierna.

Talla / Sizes	Cintura / Waist (A)	Cadera / Hip (B)	Tiro / Inseam (C)
S	69 - 73	91 - 95	78,5
M	74 - 78	96 - 101	79
L	79 - 83	102 - 108	79,5
XL	84 - 88	109 - 114	80
2XL	89 - 93	115 - 120	80
3XL	94 - 98	121 - 126	80
4XL	99 - 103	126 - 131	80
XXL - 3XL	87 - 90	109 - 112	80,5

## ▶ Impermeable

Tecnología que protege y aísla de agentes externos como pueden ser la lluvia o el viento.

Waterproof

Technology protecting and insulating you from rain, snow, or wind.

## ▶ Reflectante

Tecnología indicada para todo tipo de deportes en los que es necesario aumentar la visibilidad y la seguridad de los deportistas.

Reflective

This technology is suitable for all types of sports where it is necessary to increase visibility for the sportsperson's safety.

## ▶ Flatlock

Sistema de costuras planas y rematadas en el interior para evitar cualquier rozadura.

Flatlock

A flat seam system, secured on the inside to prevent chafing.

## ▶ Micro-Mesh

Es una tecnología que favorece la evaporación del sudor para conseguir la mejor transpiración del deportista. Así su cuerpo se mantiene seco y la sensación de confort aumenta.

Micro-Mesh

A technology that promotes wicking, allowing maximum breathability for the sportsperson. Your body stays dry and your comfort is enhanced.

## ▶ Sublimación

Técnica de estampación textil en prendas blancas de poliéster que ofrece un acabado perfecto ya que la tinta penetra y se funde con el tejido. No deja ningún tipo de relieve, tiene una mayor durabilidad y favorece la transpiración del deportista al no taponar el poro del tejido.

Para aplicar transfer y serigrafías sobre una prenda sublimada:

1. Es necesario usar transfers con antimigración o serigrafías específicas para este tipo de prendas.
2. Cubrir el transfer con un papel siliconado. Este papel no es reutilizable.
3. No apilar/amontonar en caliente. Es necesario esperar a que la prenda se enfríe.

Sublimation

Textile printing technique for white polyester garments offering a perfect finish due to the ink penetrating and bonding with the fabric. It doesn't stand out from the surface, it is long-lasting and allows breathability for the sportsperson given that it doesn't clog the gaps in the fabric's weave.

Applying transfers and silkscreens to a sublimated garment:

1. It is necessary to use fixed transfers or specific silk-screening for this type of clothing.
2. Cover the transfer with a sheet of silicon paper. The paper is not reusable.
3. Do not put away/stack while hot. The garment must be allowed to cool down.

## ▶ Brama

Esta tecnología mantiene el cuerpo del deportista a una temperatura corporal constante gracias a su gran adaptabilidad, consistencia y transpiración. Además de ser agradable al contacto con la piel, carece de costuras para evitar rozamientos incómodos.

Brama

This technology keeps the body of the sportsperson at a constant temperature due to its superb adaptability, consistency, and breathability. Furthermore, it has a great feel when in contact with the skin; it is seamless thus preventing uncomfortable chafing.



# FIBRAS-TEJIDOS / FIBER-MATERIALS FIBRES - TISSUS

## FIBRAS FIBRES

### Algodón

Fibra natural, que se caracteriza por ser un material fresco y de gran comodidad al vestir. El algodón es muy absorbente y puede retener hasta el 50% de su propio peso en humedad, sin llegar a ser húmedo al tacto.

### Elastano

Fibra sintética, que se caracteriza por su extensibilidad y su gran elasticidad. El elastano se parece en fisionomía al caucho, pero presenta una resistencia y una durabilidad más elevadas. En la zona lingüística Norte-América, es también conocido bajo el nombre de spandex. La Lycra es una marca particularmente conocida del elastano.

### Poliamida

Fibra sintética que presenta una resistencia elevada a la rotura y al frotamiento. Poliamida absorbe poco la humedad, seca rápidamente y su mantenimiento es fácil. El nylon, la cordura y el kevlar son fibras poliamidas conocidas.

### Poliéster

Fibra sintética que es particularmente inarrugable, resistente a la rotura y a las inclemencias del tiempo. El poliéster no absorbe casi la humedad y se seca muy rápidamente.

## FIBER

### Cotton

Natural fiber, characterized by its cooling effect and great comfort. Cotton is very absorbent and can evaporate 50% of its own weight in humidity without feeling humid to the touch.

### Elastane

Synthetic fiber characterized by its high level of elasticity and durability. In North America it also known as Spandex. Lycra is a well-known trademark of elastane.

### Polyamide

Synthetic fiber with a high level of resistance against tearing and friction. Nylon, Cordura and Kevlar are well-known brands of polyamide fibers.

### Polyester

Synthetic fiber, especially resistant to wrinkles and tearing. Polyester hardly absorbs humidity and dries rapidly.

## TEJIDOS TISSUS

### Dobby

The dobby is characterized by its alveolar surface, finely structured.

### Felpa

Materials in fleece are characterized by their thermal insulation and lightness. They are soft to the touch and resistant.

### Interlock

The interlock fabric presents a fine and smooth surface. It is very extensible, resistant and easy to maintain.

### Jacquard

Materials of Jacquard are characterized by their grid and their decorated fabrics with motifs. They are very fine and varied.

### Jersey

Materials in Jersey are pleasant to wear, slightly extensible and flexible. They are characterized by their soft and generous touch as well as their slightly ribbed structure.

### El tejido de rejilla

Fabric made with crossed fibers, light and breathable to the air. It dries quickly.

### Oxford

The Oxford material is particularly solid and resistant to use due to its special manufacturing procedure.

## MATERIALS

### Dobby

Dobby is characterized by its fine-structured beehive effect.

### Fleece

Fleece materials are well-known for their heat insulation and lightness. They are soft to the touch and very resistant.

### Interlock

Interlock material offers a fine and compact surface. It is expandable, resistant and easy to care for.

### Jacquard

Jacquard materials are characterized by their knitted effect and their intricate designs.

### Knitted Jersey

Knitted materials are comfortable, lightweight, expandable and flexible. Characterized by their soft touch and ribbing effect.

### Mesh

Material made of cross-fibers, lightweight, breathable and fast-drying.

### Oxford

Oxford is a very solid material, durable and resistant to friction as a result of its special manufacturing procedure.

### Piqué

Materials in piqué are characterized by their surface in relief, which transports especially quickly the humidity towards the exterior. They are very light and pleasant.

### Popelín

Materials in popeline are characterized by their light transverse lines and by their shiny satin finish. They present a fine structure, but without being dense.

### Tactel

The tactel is characterized by its soft surface, similar to cotton.

### Tafeta

The tafeta presents a smooth and firm fabric. It is solid and resistant.

### Terry

The terry, due to its structure in curls, is pleasant, soft and comfortable. It is characterized by its soft touch.

### Sarga

The sarga is characterized by its firm touch, but without being coarse. In addition, it is light to the touch.

### Tricot

Materials in tricot are characterized by their ribbed structure, tight knit and expandable.

### Piqué

Material characterized by its layered surface, rapidly transporting humidity toward the exterior. Lightweight and comfortable.

### Poplin

Poplin materials characterized by slightly transversal lines and for their shiny satin finish. A fine and dense structure.

### Tactel

Characterized by its soft surface, similar to cotton.

### Taffeta

Taffeta is a smooth and firm material. Solid and resistant.

### Terry

Material with curly structure, very comfortable and absorbent.

### Serge

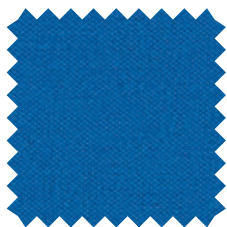
Serge is lightweight with a very firm and fine weave.

### Knit

Knitted materials are characterized by their ribbed structure, tightly knit and expandable.

# SYNTHESIS / TEXTILE 2022

## PLANA / WOVEN



**POLYESTER**  
210 g/mq ac coating  
100% Polyester



**TWILL**  
230 g/mq  
100% Polyester



**POLYESTER BONDED**  
260 g/mq with fleece



**POLYESTER**  
50d g/mq ac coating  
100% Polyester



**POLYESTER**  
228 g/mq pvc coating  
100% Polyester tason



**MICROFIBER**  
110 g/mq  
100% Polyester  
Plain Microfiber



**MICROFIBER**  
50d 60 g/mq  
100% Polyester

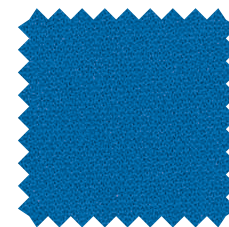


**POLYAMIDE**  
210 g/mq pu coating  
100% Polyamide

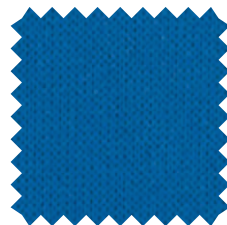
## PUNTO / KNITTED



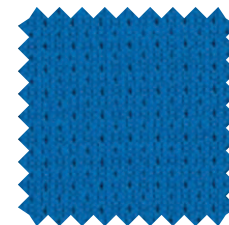
**POLYESTER**  
160 g/mq  
Tejido Contraste Camisetas  
100% Polyester interlock



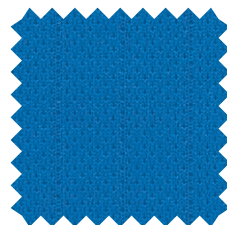
**FELPA LISA**  
230 g/mq  
100% Polyester Fleece



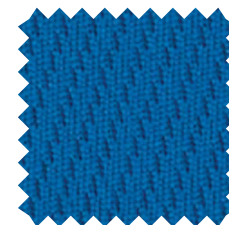
**POLYESTER FLEECE**  
230 g/mq  
95% Polyester  
5% Elastan



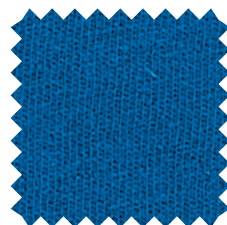
**POLYESTER**  
160 g/mq  
94% Polyester  
6% Cotton



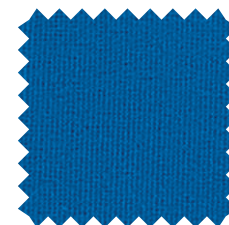
**JACQUARD**  
140 g/mq  
Striped jacquard



**POLYESTER JACQUARD**  
145 g/mq  
100% Polyester  
Diagonal jacquard



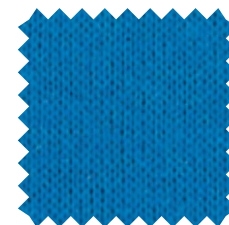
**SINGLE JERSEY**  
160 g/mq  
65% Polyester  
35% Cotton



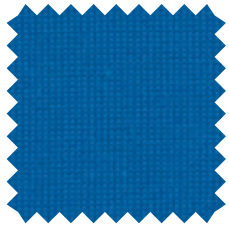
**RUNNING**  
160 g/mq  
95% Polyester  
5% Elastan



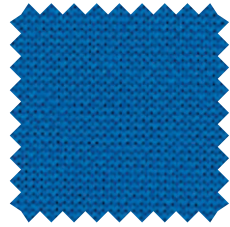
**POLYESTER JACQUARD**  
100% Polyester jacquard  
Horizontal Striped



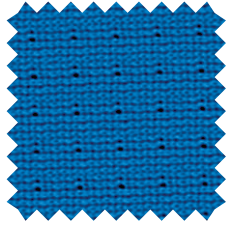
**FLEECE**  
280 g/mq  
65% Polyester  
35% Cotton



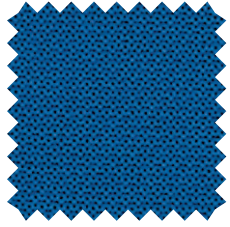
**TRICOT**  
205 g/mq  
100% Polyester



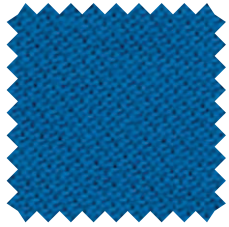
**POLYESTER**  
255 g/mq  
100% Polyester Interlock



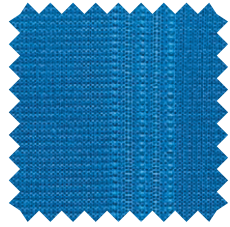
**MESH**  
95 g/mq  
100% Polyester



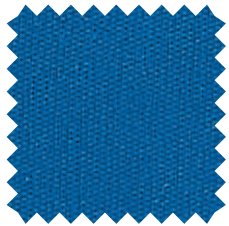
**PIQUE**  
160 g/mq  
100% Polyester



**PIQUE**  
180 g/mq  
65% Polyester  
35% Cotton



**JACQUARD**  
100% Polyester

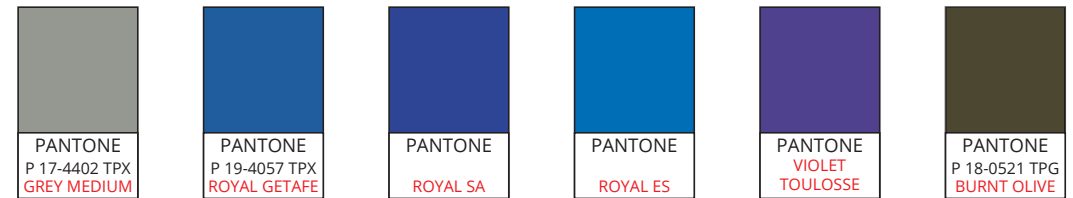
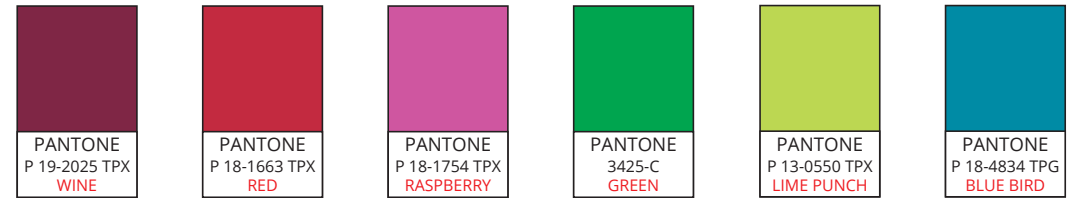
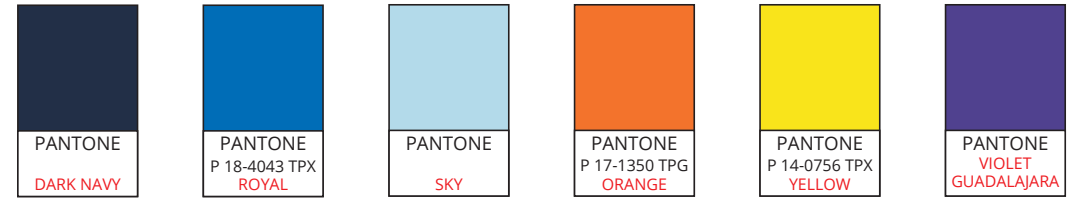


**POLYESTER**  
145 g/mq  
100% Polyester Interlock



**BIG HOLE MESH**  
220 g/mq  
100% Polyester

## COLOURS



## FLUOR COLOURS



# LOGÍSTICA LOGISTICS



## Centro Logístico propio Our in-house logistics operation

Contamos con una almacén de 70.000 m<sup>2</sup>.  
Robot inteligente que procesa 30.000 unidades a la hora.  
Stock con más de cuatro millones de referencias.

*70,000m<sup>2</sup> of warehouse space.  
Intelligent robots process 30,000 orders each hour.  
Over four million stock items.*

## Datos de venta Sales data

32 millones de unidades vendidas en 2020.  
Tercera marca mundial de fútbol y primera de España.  
120 países de distribución.

*32 million units sold in 2020.  
The world's third soccer brand and Spain's first.  
Joma distributes to 120 countries worldwide*



**135 órdenes**  
**135 shipments**

Circuito clasificador que maneja 135 órdenes de trabajo simultáneamente.

*An automatic sorter which can handle up to 135 work orders simultaneously.*

**200 metros**  
**200 metres**

La mercancía se mueve por nuestro almacén mecánicamente a través de 200 metros de cinta clasificadora.

*Goods move through our warehouse automatically thanks to a 200-meter-long sorting belt.*

**6 robots**  
**6 robots**

Una megaestructura robótica de almacenamiento.

*A robotic storage megastructure.*

**335.896 pedidos**  
**335.869 orders**

Pedidos recepcionados y enviados en 2020.

*Orders received and shipped in 2020.*

**+32 millones de artículos**  
**+32 millions of items**

Nuestro almacén generó un movimiento de más de 32 millones de artículos sólo en 2020.

*Our warehouse generated a movement of more than 32 million items in 2020.*

**5000 paquetes al día**  
**5000 Boxes per day**

En 2020 el centro logístico de Portillo de Toledo envió 5,000 paquetes cada día.

*In 2020, our logistics centre in Portillo de Toledo delivered an average of 5,000 packages each day.*

# UNA CULTURA DE INNOVACIÓN A CULTURE OF INNOVATION

Joma Sport cuenta con un equipo de profesionales en diseño y producción de calzado y textil que se encargan de crear y diseñar todos los productos que se distribuyen. La compañía realiza un estudio exhaustivo de los colores y materiales, e incorpora las últimas tecnologías y avances que hacen posible que Joma Sport se encuentre a la vanguardia en el sector.

Todo esto, unido a las últimas tendencias en el mundo del deporte y la moda, consigue que los productos de JOMA hayan alcanzado en los últimos años unos niveles que la han situado entre las 10 mejores marcas deportivas del mundo y la primera en España.

*Joma Sport has a team of professionals for footwear and textile design and production, who oversee design and production for all distributed products.*

*The company carries out an in-depth study of colours and materials to incorporate the latest technologies making it possible for Joma Sport to be a leader in the sector. All the above, together with the latest tendencies in the sports and fashion market, are the reasons why JOMA has reached high level of performance over the last years, allowing it to be positioned among the top 10 sports brands worldwide and hold the number one position at a national level in Spain.*

## Las marcas españolas llevadas a estudio por la consultora Interbrand *Spanish brands studied by the consulting firm Interbrand*

Interbrand analiza la posición de las marcas españolas pertenecientes al Foro de Marcas Renombradas Españolas en Francia, Alemania, Reino Unido, Estados Unidos, China y México.

*Interbrand analyses the position of the Spanish brands belonging to the Leading Brands of Spain Forum in France, Germany, United Kingdom, United States, China and Mexico.*

## Ranking notoriedad de marcas

Deportes / Total marcas preguntadas en sugerido por país

Nº	MARCA	%	Nº	MARCA	%	Nº	MARCA	%	Nº	MARCA	%	Nº	MARCA	%	Nº	MARCA	%
1	FC Barcelona	78	1	FC Barcelona	79	1	FC Barcelona	75	1	FC Barcelona	42	1	FC Barcelona	46	1	FC Barcelona	89
2	Real Madrid	71	2	Real Madrid	73	2	Real Madrid	72	2	Real Madrid	33	2	Real Madrid	37	2	Real Madrid	86
3	Atlético de Madrid	55	3	Atlético de Madrid	54	3	Atlético de Madrid	47	3	LaLiga	13	3	Real Madrid	29	3	Atlético de Madrid	63
4	LaLiga	25	4	LaLiga	18	4	LaLiga	18	4	Atlético de Madrid	13	4	LaLiga	24	4	LaLiga	37
5	Joma	13	5	Joma	6	5	Joma	11	5	Joma	8	5	Atlético de Madrid	22	5	Joma	28



En los últimos años JOMA ha diversificado su producción de material técnico para multitud de deportes. El teamwear está dirigido a equipar a todos los deportes.

*Over the last years JOMA has diversified its production of technical material to a wide range of sports. Joma Team wear is appropriate for all sports across the market.*



TODOS LOS DEPORTES  
ALL SPORTS



COLECTIVOS  
CLUBS AND TEAMS



TODOS LOS DEPORTISTAS  
ALL SPORTSMEN AND WOMEN

En todos los deportes y para todos los deportistas, JOMA es la marca española referencia a nivel mundial.

*For all sports and for all sportsmen and women, JOMA in the Spanish Brand of reference worldwide.*

DEPORTE INDIVIDUAL  
INDIVIDUAL SPORTS



En JOMA trabajamos para que la experiencia de compra de todos los deportistas sea positiva y satisfactoria.

*At JOMA we work for the purchase experience to be positive and provide high levels of satisfaction for everyone.*

EN LA CALLE  
IN THE STREET



Vestimos a los deportistas dentro y fuera de las pistas. La esencia deportiva de la marca JOMA se traslada a líneas de textil y calzado casual.

El confort y los diseños se adaptan al estilo de vida de los deportistas.

*We dress sportsmen and women both inside and outside of the competition scene. The sports essence of JOMA is transferred to textile lines and casual footwear.*



# ESTAMOS CONECTADOS WE ARE CONNECTED



La comunicación con nuestros clientes y nuestros consumidores es una prioridad para JOMA. La bidireccionalidad es fundamental para mantener su confianza. Hablar y escuchar es nuestra máxima comunicativa.

A través de la intranet B2B, los clientes de JOMA pueden consultar el stock a tiempo real además de realizar, modificar y hacer seguimiento de su pedido con total eficacia y transparencia. Esta herramienta ha agilizado al 500% la preparación de órdenes de trabajo. En 2020 asumió el 98% de los pedidos.

La COMUNIDAD JOMA en el mundo online crece día a día. A través de los diferentes perfiles en las principales redes sociales mundiales, JOMA escucha a sus consumidores para seguir mejorando.

*Communication with our clients and end-user customers is a priority for JOMA. Maintaining a two-way dialogue is key to keeping their trust. Talking and listening is our highest priority.*

*Through our B2B intranet system, our clients can check their stock in real time, as well as place new orders, modify, and track them with total efficiency and transparency. This tool has streamlined order processing by 500%. In 2020, 98% of our total orders were processed through this system.*

*The online Joma Community grows day by day. Through its various social networks, JOMA listens to its consumers to continuously improve itself.*



**10 Redes Sociales**  
**10 Social Networks**

Joma tiene perfil activo en las diez principales redes sociales del mundo: Facebook, VK, Instagram, Weibo, Twitter...

Joma has active profiles in 10 of the main global social networks: Facebook, VK, Instagram, Weibo and Twitter, amongst others

**+500 Millones**  
**+500 Million**

Más de 500 millones de interacciones con nuestros consumidores en al año, para crear la COMUNIDAD JOMA.

There are more than 500 million interactions with our consumers annually to create our JOMA COMMUNITY.

**3,6 mill. de sesiones**  
**3,6 million sessions**

www.joma-sport.com recibe a más de 2,5 mill. de usuarios y 3,6 mill. sesiones en el último año. www.joma-sport.com received more than 2.5 million users in traffic in the last year and 3.6 million sessions.

**12 idiomas B2B**  
**B2B in 12 languages**

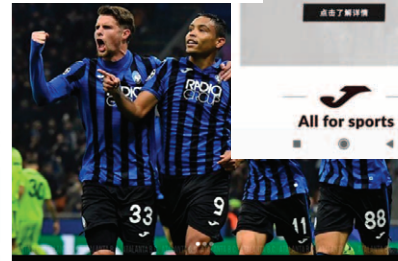
La intranet B2B conecta a JOMA con sus clientes en 10 idiomas diferentes. Our B2B system is responsible for processing nearly every order that JOMA received in 2020.

**98% Pedidos**  
**98% Orders**

Nuestro B2B gestionó casi la totalidad de los pedidos que JOMA recibió en 2020. Our B2B managed almost all the orders Joma received in 2020.

**24 h / 365 días**  
**24 hours / 365 days**

El B2B permite consultar el stock a tiempo real las 24 horas día, los 365 días del año. Our B2B system allows our customers to check stock in real time 24 hours a day, 365 days of the year.



# COMPROMISO SOCIAL SOCIAL COMMITMENT



En JOMA tenemos claro que una empresa debe devolver a la sociedad lo que la sociedad le da a ella. Por eso mantenemos un fuerte compromiso social en diferentes ámbitos de actuación, con el objetivo de contribuir al bienestar de las personas en el presente y en el futuro.

*At Joma we believe that a company must give back to society what society has given to it. That is the reason why we maintain a strong social commitment in many different areas of action, with the aim of contributing to people's well-being now and in the future.*



## COMPROMISO CON LA SOCIEDAD COMMITMENT TO SOCIETY

- Proyecto mujeres brillantes. - "Bright Women" project.
- Apoyo al deporte femenino por la igualdad profesional. - Support for women's sport for professional equality.
- Fomentamos la conciliación laboral entre trabajo y deporte. - We promote work-life balance.
- Por un deporte adaptado e inclusivo. - For adapted and inclusive sports.



## COMPROMISO CON LA SALUD COMMITMENT TO HEALTH

- Fabricación de material de protección contra el Covid-19. - Protection material against Covid-19's manufacturing.
- Campaña de colaboración con la investigación contra el Covid-19. - Research against Covid-19's collaboration campaign.
- Colaboramos con la Fundación Española del Corazón. - We collaborate with the Spanish Heart Foundation.
- Proyecto "Patrocinados al servicio de la salud". - We are part of the internship program of various universities.



## COMPROMISO CON LA TIERRA COMMITMENT TO THE LAND

- Flota de coches eléctricos. - Electric car fleet.
- Instalación eléctrica de bajo consumo. - Low-consumption electrical installation.
- Colección de prendas confeccionadas con polyester 100% reciclado. - 100% recycled-polyester collections.
- Utilizamos fibras sostenibles como el tejido Sorona del maíz. - We use sustainable fibres such as sorona corn fabric.



## COMPROMISO CON LA EDUCACIÓN COMMITMENT TO EDUCATION

- Programa de visitas educativas a las oficinas centrales. - A program based on educational tours of our headquarters.
- Compartir la experiencia del presidente en Universidades. - Chairman's exchange of experiences at universities.
- Formación continua de los trabajadores. - Workers' continuous training.
- Formamos parte de programas de práctica de diversas Universidades. - We are part of the internship programs of various universities.






WWW.JOMA-SPORT.COM



**STORMVIPER II**

EL 10% IRÁ DESTINADO A LA LUCHA CONTRA EL COVID-19

**SELECCIÓN ESPAÑOLA DE DEPORTISTAS ANÓNIMOS**

**TEAMWEAR  
LIFECYCLES**

	2022				2023				2024				2025			
ECO-CHAMPIONSHIP	[Active]															
ACADEMY V	[Active]															
WINNER II	[Active]															
MONTREAL	[Active]															
GRAFITY III	[Active]															
ELITE IX	[Active]															
ELITE VIII	[Active]															
ELITE VII	[Active]				[Inactive]											
RECORD II	[Active]															
R-WINNER	[Active]															
ESSENTIAL II	[Active]				[Inactive]											
SUPERNOVA III	[Active]															
SUPERNOVA II	[Active]				[Inactive]											
CREW IV	[Active]				[Inactive]											
CAMPUS III	[Active]															
WINNER	[Active]															
CHAMPIONSHIP VI	[Active]															
CHAMPIONSHIP V	[Active]				[Inactive]											
ACADEMY IV	[Active]															
ACADEMY III	[Active]															
ACADEMY II	[Active]				[Inactive]											
ACADEMY	[Active]				[Inactive]											
COMBI	[Active]															
CONFORT III	[Active]															
CONFORT II	[Active]															
CHAMELEON	[Active]															







# MULTI SPORT MAN

# EUROPE

## SPAIN

Getafe CF  
CD Leganés  
Villarreal CF  
SD Eibar

## ALBANIA

FK Partizani Tirana

## AUSTRIA

Football – GAK Juniors

## BELGIUM

Royal Sporting Club  
Anderlecht  
Patro Maasmechelen  
RWDM

## BELARUS

Dinamo de Brest  
FC Isloch  
FC Rukh

## BULGARIA

Bulgarian National Team

## CZECH REPUBLIC

Usti Nad Labem  
MFK Karvina

## CROATIA

HNK Rijeka  
NK Inter Zaprešić

## DENMARK

Næstved Boldklub  
ENGLAND

Norwich FC

Barrow  
Morecambe  
Darlington

Exeter City Football Club

Darlington  
Barrow  
Moricambe

## FRANCE

Le Havre

## GEORGIA

FC Sioni  
FC Guria  
FC Kolkheti 1913

FC Aragvi

FC Gori

## GERMANY

TSG 1899 Hoffenheim  
SC Verl

## HUNGARY

Mezokovesd zvory

## IRELAND

Sligo Rovers FC

Finn Harps FC

Cobh Ramblers FC

## ITALY

Torino FC

Atalanta BC

Taranto Football Club  
1927

S.S. Monopoli 1966

Virtus Francavilla Calcio

## LUXEMBOURG

Swift Hesperange  
Niederkorn

## MALTA

Floriana FC  
Balzan FC  
Hibernians FC

## NORWAY

Raufoss Fotball

## NETHERLANDS

FC Eindhoven

## POLAND

Radunia Steżycza

Academia Jaguar

Radomiak Radom

Hutnik Kraków

Skra Częstochowa

GKS Jastrzębie

Czarni Sosnowiec

## PORTUGAL

Futebol Club Paços de  
Ferrera

## ROMANIA

Academica Clinceni

CS Gaz Metan Medias

FC Académica Clinceni

FC Astra

Football Federation

Hermannstadt

Viitorul Selimbar

Unirea Dej

AFC Chindia Targoviste

Astra Giurgiu

Petrolul Ploiesti

Unirea Slobozia

Dunarea Calarasi

Gloria Buzau

Concordia Chiajna

Pandurii Targu Jiu

## RUSSIA

FC UFA

PFC CSKA

## SCOTLAND

Saint Mirren Football  
Club

Livingston

Dunfermline Athletic FC

Hibernian

Raith Rovers

Ross County

East fife

Elgin

## SLOVENIA

NK Domžale

NK Rudar Velenje

NK Bravo

ŽNK Olimpija

## TURKEY

Adanaspor

Gençlerbirliği SK

Bayrampaşa Spor

## UCRANIA

National Team Ukraine

FC Karpaty Lviv

## WALES

Swansea City FC

# AMERICA

## ARGENTINA

Club Atlético Tigre

## BOLIVIA

Club Bolívar

## CUBA

Football National Team

## EL SALVADOR

Club Deportivo FAS

## GUATEMALA

Antigua GFC

## HONDURAS

CD Motagua

CD Marathon

Football National Team

Real España

## MEXICO

Cruz Azul Fútbol Club

## NICARAGUA

Football National Team

Unam

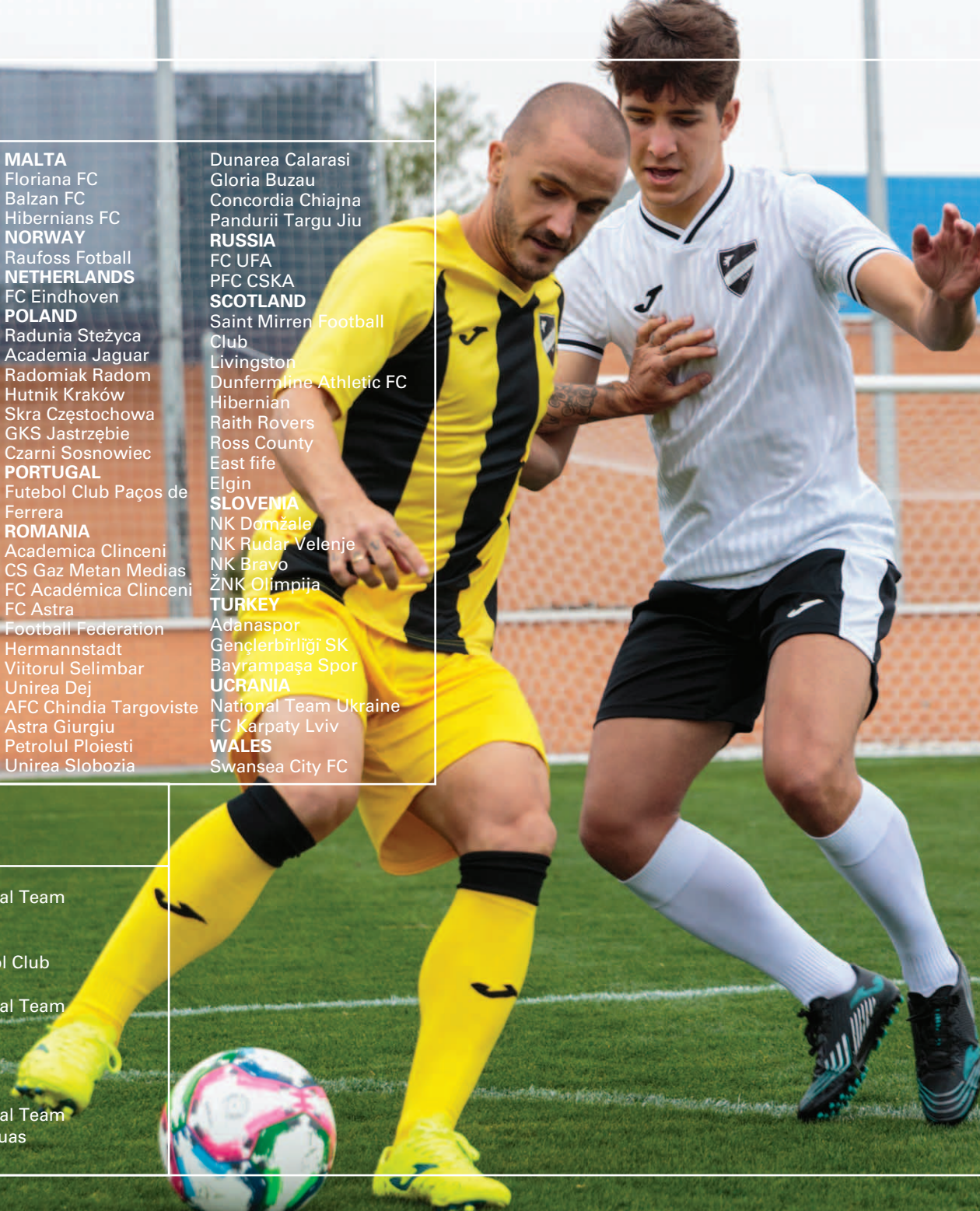
Diriangen

Managua FC

## PUERTO RICO

Football National Team

Criollos de Caguas



## AFRICA

### CAMEROUN

Best Star  
As Nylon

### ECUATORIAL GUINEE

Sony de ela nguema FC  
Real Asociación deportiva de  
Mongomo

Atletico Malabo femenino  
Deportivo Ebenezer renacido

### MAURITIUS

National Team

### LIBYA

Al Mahalla SC  
Olympic SC

### NIGERIA

Enyinmba International FC

### SOUTH AFRICA

Richards Bay FC

### TANZANIA

Kagera Sugar FC

Fountain Gate FC

Mtibwa Sugar FC

Fountain Gate Princes

### TUNISIA

Stade Tunisien

Olympique de béja

### ZAMBIA

Kanshanshi Dynamo FC

## ASIA

### IRAK

Nafat Baghdad club  
Al Sana'a club

### JORDAN

Jordan Football Association

### KIRGUISTÁN

Football National Team

### KUWAIT

Khitan Sports club

### KYRGYZSTAN

Football National Team

### OMAN

Al Seeb FC

Swuiq FC

Al Nahda FC

### QATAR

Markhiya FC  
Shahniya FC  
Waab FC

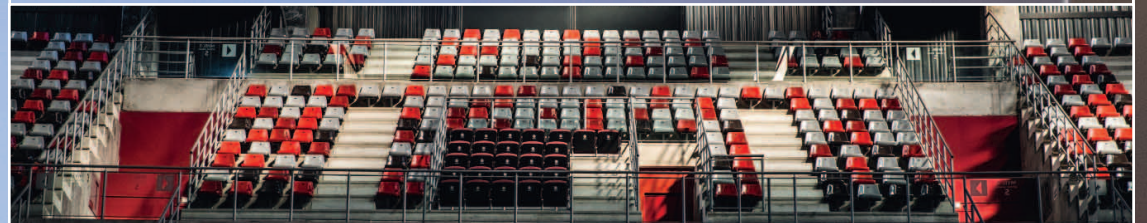
### TAYIKISTÁN

Liga profesional tayikistán

CF Istiklol Dushanbe

### UZBEKISTÁN

FC Neftchi



# FOOTBALL

## AMERICA

### BRAZIL

Carlos Barbosa

### COLOMBIA

CD Lyon

### GUATEMALA

Farmacéutico Lanquetin FSC

FSC Glucosoral

Indoor Football National Team

## AFRICA

### GUINEA ECUATORIAL

Waiso futsal

## EUROPE

### SPAIN

LNFS

RFEF Futbol Sala

Movistar Inter

C.D. Burela F.S.

C.D. Burela F.S. Femenino

ElPozo Murcia

Viña Albali Valdepeñas

Talavera FS

Ribera Navarra

Ribera Navarra

### AUSTRIA

Stella Rossa Tipp3

### BELARUS

MFC Dorozhnik

MFC Borisov-900

### BELGIUM

FP Halle-Gooik

FT Antwerpen

Proost Lier

Futsal Hasselt

CB Futsal Jette BXL Cap

### CROATIA

MNK Novo Vrijeme Apfel

MNK Novi Marof

### DENMARK

JB Futsal Gentofte

FC Fjordbold

### SLOVAKIA

makroteam zilina

kliga futbol sala

KMN Bronx Škofije

FutureNet Maribor

Siliko Rem Power

FSK Stripy

### FRANCE

Bethune futsal Garges

BSC Futsal

Acasa Futsal

### ENGLAND

Helvecia FC

Escolla Reading FC

### HOLLAND

Leekens eagles

### ITALY

Futsal Pescara 1997

Feldi Eboli

Meta Catania C5

Real San Giuseppe

### THE NETHERLANDS

ASV Lebo

HV Veerhuys

Groene Ster

FC Marlène

### POLAND

Rekord Bielsko-Biala

### PORTUGAL

AA. D. Fundão

Modicus-Sandim

Belenenses

Quinta dos Lombos

Eléctrico

### CZECH REPUBLIC

Swarog Teouze

Interobal Pizeň

Sparta Praga

Helas Brno

FTZS Liberec

### ROMANIA

Cupa Romaniei Official Ball

National Team

AFK Odorheiu Secuiesc

Autobergamo Deva

CFF Clujana

CS Sportul Cioresti

Second League Official Ball

Third League Official Ball

### SWISS

AFM Maniacs



# FUTSAL



## GOLD IV T-SHIRT

**A** 92% Recycled polyester 8% Spandex / 92% Poliéster reciclado 8% Spandex / 92% Poliestere riciclato 8% Spandex

Camiseta confeccionada en tejido ligero Cool Max; este tipo de tejido ha sido específicamente diseñado para transportar la humedad al exterior de la prenda y mantener así el confort del deportista gracias a la sequedad corporal que proporciona. Parte del tejido está elaborado en poliéster reciclado para reducir el impacto medioambiental. El cuello es de tejido rib e incorpora aberturas en el cuello, en las mangas y en los laterales del bajo para maximizar la libertad de movimiento. Es ligeramente más larga por la parte trasera.

T-shirt made of lightweight Cool Max fabric; this type of fabric has been specifically designed to move moisture to the outside of the garment and thus providing the athlete with comfort thanks to the body dryness it provides. Part of the fabric is made of recycled polyester to reduce environmental impact. The collar is rib knitted incorporating slits in the collar, sleeves and sides of the hem to maximize freedom of movement. Slightly longer in the back.

RECYCLED  
POLYESTER



1 DISPONIBLE /  
AVAILABLE /  
DISPONIBILITA  
YEAR UP TO END  
OF STOCK 2022

Bordado /  
Embroidery  
Ricamo

S M L XL 2XL

SEMI FITTED PRO



## GOLD III T-SHIRT

**A** 100% Recycled polyester / 100% Poliéster reciclado / 100% Poliestere riciclato

**B** 100% Polyester Mesh / Rejilla 100% Poliéster / Mesh 100% Poliestere

Camiseta de manga corta confeccionada con tejido reciclado. Cuenta con tecnología Micro-Mesh en las axilas y en los costados del bajo. Incluye tejido Rib en mangas y cuello. Logotipo bordado.

T-shirt comes with an embroidered logo and is made of recycled polyester to help reduce environmental impact. It features Micro-Mesh System details on underarms and hem with rib detail on the sleeves and collar. Embroidered logo.

RECYCLED  
POLYESTER



1 DISPONIBLE /  
AVAILABLE /  
DISPONIBILITA  
YEAR UP TO END  
OF STOCK 2022

Bordado /  
Embroidery  
Ricamo

S M L XL 2XL

SEMI FITTED PRO





## TOLETUM IV T-SHIRT

**A** 100% Recycled polyester / 100% Poliéster reciclado / 100% Poliestere riciclato

La camiseta Toletum IV ha sido confeccionada en 100% poliéster reciclado para reducir el impacto medioambiental. Esta camiseta incluye tejido rib en el cuello tipo mao y en los puños para aumentar la comodidad. Además, incorpora tejido Micro mesh en la parte inferior de las mangas para optimizar la transpirabilidad.

The Toletum IV T-shirt is made of 100% recycled polyester to reduce environmental impact. This T-shirt includes rib fabric on the mao collar and cuffs to increase comfort. It also incorporates Micro mesh fabric at the bottom of the sleeves to optimize breathability.

RECYCLED POLYESTER



**3** DISPONIBLE / AVAILABLE / DISPONIBILITA YEARS UP TO END OF STOCK 2024



Bordado / Embroidery Ricamo

S	M	L	XL	2XL	3XL
6XS	5XS	4XS	3XS	2XS	XS

**SEMI FITTED PRO**



**102765.102**  
BLACK/WHITE

**102765.201**  
WHITE/BLACK

**102765.353**  
SKY/DARK NAVY

**102765.602**  
RED/WHITE

**102765.702**  
ROYAL/WHITE

**102765.881**  
ORANGE/BLACK

**102765.901**  
YELLOW/BLACK

**102765.013**  
TURQUOISE FLUOR/DARK NAVY



## TOLETUM III T-SHIRT

**A** 100% Recycled polyester / 100% Poliéster reciclado / 100% Poliestere riciclato

Camiseta manga corta con cuello pico. Diseño de rayas verticales mate y brillante del mismo color. El cuello y las mangas están confeccionadas en canelé bicolor. Logo J bordado. Confeccionada en tejido reciclado.

Short sleeve v-neck t-shirt. Vertical striped fabric. The collar and sleeves are made of two-colour ribbing. Embroidered logo.

RECYCLED POLYESTER



**2** DISPONIBLE / AVAILABLE / DISPONIBILITA YEARS UP TO END OF STOCK 2023



Bordado / Embroidery / Ricamo

S	M	L	XL	2XL-3XL
6XS-5XS	4XS-3XS	2XS	XS	

**SEMI FITTED PRO** **SEMI FITTED JUNIOR PRO**



**101870.200**  
WHITE

**101870.700**  
ROYAL

**101870.450**  
GREEN MEDIUM

**101870.880**  
ORANGE

**101870.550**  
VIOLET

**101870.671**  
BURGUNDY

**101870.100**  
BLACK

**101870.600**  
RED

**101870.331**  
DARK NAVY

**101870.900**  
YELLOW



## TOLETUM II T-SHIRT 101476. Short Sleeve

- A 100% Polyester Interlock / 100% Poliéster Interlock / 100% Poliestere Interlock
- B 100% Polyester Mesh / Rejilla 100% Poliéster / Mesh 100% Poliestere

Camiseta manga corta con cuello redondo en canalé y tapeta con botón personalizado. Incorpora canalé en los puños. Logo J bordado.  
Short sleeve, round neck t-shirt. Ribbed placket with a customised button. Ribbed cuffs. Embroidered J logo.



1 DISPONIBLE / AVAILABLE / DISPONIBILITA YEAR UP TO END OF STOCK 2022



VERSION  
MEN WOMAN

S	M	L	XL	2XL-3XL
6XS-5XS	4XS-3XS	2XS	XS	

**SEMI FITTED PRO**  
**SEMI FITTED JUNIOR PRO**



## SUPERNOVA III T-SHIRT

- A 100% Polyester Interlock / 100% Poliéster Interlock / 100% Poliestere Interlock
- B 100% Polyester Mesh / Rejilla 100% Poliéster / Mesh 100% Poliestere

Camiseta con cuello pico, mangas raglán y tecnología Micro-mesh en las axilas y el bajo, aportando así mayor transpiración del sudor. Logotipo bordado.  
T-shirt features v-neck detail, embroidered logo, raglan sleeves and Micro-mesh technology in the armpits and hem, providing increased sweat perspiration.



2 DISPONIBLE / AVAILABLE / DISPONIBILITA YEARS UP TO END OF STOCK 2023



S	M	L	XL	2XL-3XL
6XS-5XS	4XS-3XS	2XS	XS	

**SEMI FITTED PRO**  
**SEMI FITTED JUNIOR PRO**





# SUPERNOVA II T-SHIRT 101604. Manga corta

**A** 100% Polyester Interlock / 100% Poliéster Interlock / 100% Poliestere Interlock  
**B** 100% Polyester Mesh / Rejilla 100% Poliéster / Mesh 100% Poliestere

Camiseta con cuello en pico con sublimación frontal. Cuenta con manga raglán y tejido Mesh en los costados para una mejor transpiración. Logo J bordado.

V-neck t-shirt with sublimation print front. With raglan sleeves and Mesh fabric on the sides for better breathability. Embroidered J logo.



1 DISPONIBLE / AVAILABLE / DISPONIBILITA YEAR UP TO END OF STOCK 2022



Bordado / Embroidery / Ricamo

S	M	L	XL	2XL-3XL
6XS-5XS	4XS-3XS	2XS	XS	

SEMI FITTED PRO

SEMI FITTED JUNIOR PRO

VERSION  
 MEN WOMAN

PERFORMANCE

# CITY T-SHIRT 101546. Manga corta

**A** 100% Polyester Interlock / 100% Poliéster Interlock / 100% Poliestere Interlock  
**B** 100% Polyester Mesh / Rejilla 100% Poliéster / Mesh 100% Poliestere

Camiseta manga corta de cuello redondo en canalé. Incorpora tecnología Mesh en los costados para aumentar la transpiración. Cuenta con delantero sublimado incluido el logo J.

Short sleeve, round neck t-shirt with ribbed collar. With Mesh panels on the sides for increased breathability. Sublimation print front and J logo.

2 DISPONIBLE / AVAILABLE / DISPONIBILITA YEARS UP TO END OF STOCK 2023



Bordado / Embroidery / Ricamo

S	M	L	XL	2XL-3XL
6XS-5XS	4XS-3XS	2XS	XS	



SEMI FITTED PRO

SEMI FITTED JUNIOR PRO



## GRAFITY III T-SHIRT

**A** 100% Polyester interlock / 100% poliéster interlock / 100% poliestere interlock

Camiseta Grafity III de manga corta con cuello redondo confeccionada en tejido ligero. Logo J bordado.

Graffiti III short sleeve t-shirt with round neck made of lightweight fabric. Embroidered J logo.

**3** DISPONIBLE /  
AVAILABLE /  
DISPONIBILITA  
YEARS UP TO END  
OF STOCK 2024



Bordado /  
Embroidery /  
Ricamo

Orange	S	M	L	XL	2XL	3XL
Red	6XS	5XS	4XS	3XS	2XS	XS

**SEMI FITTED PRO**

**SEMI FITTED JUNIOR PRO**



**102867.600**  
RED

**102867.700**  
ROYAL

**102867.450**  
GREEN MEDIUM

**102867.880**  
ORANGE

**102867.100**  
BLACK

**102867.331**  
DARK NAVY

**102867.550**  
VIOLET

**102867.671**  
BURGUNDY

**102867.900**  
YELLOW



## GRAFITY II T-SHIRT

**A** 100% Polyester Interlock / 100% Poliéster Interlock / 100% Poliestere Interlock

**B** 100% Polyester Mesh / Rejilla 100% Poliéster / Mesh 100% Poliestere

Camiseta de manga corta con cuello en pico. Mangas raglán para permitir la libertad de movimiento. Incorpora tecnología Micro-Mesh en axilas y costados para aportar transpirabilidad óptima. Diseño frontal y logotipo en sublimación.

V-neck t-shirt with raglan sleeves for ease of movement. Incorporates Micro-Mesh technology in underarms and sides to provide optimal breathability. Sublimated print front and logo.

**2** DISPONIBLE /  
AVAILABLE /  
DISPONIBILITA  
YEARS UP TO END  
OF STOCK 2023



Bordado /  
Embroidery /  
Ricamo

Orange	S	M	L	XL	2XL-3XL
Red	6XS-5XS	4XS-3XS	2XS	XS	

**SEMI FITTED PRO**

**SEMI FITTED JUNIOR PRO**



**101901.102**  
BLACK/ANTHRACITE

**101901.702**  
ROYAL/WHITE

**101901.902**  
YELLOW/WHITE

**101901.022**  
GREEN FLUOR/WHITE

**101901.352**  
SKY/WHITE

**101901.602**  
RED/WHITE



## TIGER IV T-SHIRT

- A** 100% Polyester interlock / 100% Poliester interlock / 100% Poliestere interlock
- B** 100% Polyester Mesh / Rejilla 100% Poliester / Mesh 100% Poliestere

Camiseta de manga corta tipo raglán con cuello en pico, ambas formas pensadas para maximizar la libertad de movimiento. Incorpora la parte de las axilas y los costados en tejido Micro mesh para aumentar la transpirabilidad y mantener el confort durante la práctica deportiva.

Short sleeve raglan t-shirt with V-neck, both shapes designed to maximize freedom of movement. The underarms and sides are made of Micro mesh fabric to increase breathability and maintain comfort during sports.

**3** DISPONIBLE / AVAILABLE / DISPONIBILITA YEARS UP TO END OF STOCK 2024

S	M	L	XL	2XL	3XL
6XS	5XS	4XS	3XS	2XS	XS

 Bordado / Embroidery / Ricamo

  SEMI FITTED PRO

  SEMI FITTED JUNIOR PRO



## TIGER III T-SHIRT

- A** 100% Polyester interlock / 100% Poliester interlock / 100% Poliestere interlock
- B** 100% Polyester Mesh / Rejilla 100% Poliester / Mesh 100% Poliestere

Camiseta de manga corta con cuello en pico. Mangas raglán para permitir la libertad de movimiento. Incluye tecnología Micro-Mesh en axilas y costados para mejorar la transpiración. Diseño y logotipo sublimados en el delantero.

V-neck t-shirt with raglan sleeves for ease of movement. Incorporates Micro-Mesh technology in underarms and sides to provide optimal breathability. Sublimated print front and logo.

**2** DISPONIBLE / AVAILABLE / DISPONIBILITA YEARS UP TO END OF STOCK 2023

S	M	L	XL	2XL-3XL
6XS-5XS	4XS-3XS	2XS	XS	

 Bordado / Embroidery / Ricamo

  SEMI FITTED PRO

  SEMI FITTED JUNIOR PRO





## TIGER II T-SHIRT 101464. Manga corta

**A** 100% Polyester Interlock / 100% Poliester Interlock / 100% Poliestere Interlock

Camiseta de manga corta con cuello en pico. Cuenta con un sublimado delantero con efecto rayas verticales. Logo J sublimado.

Short sleeve, V-neck t-shirt. Sublimation print vertical stripes on the front. Sublimated J logo.

1 DISPONIBLE / AVAILABLE / DISPONIBILITA YEAR UP TO END OF STOCK 2022

S	M	L	XL	2XL-3XL
6XS-5XS	4XS-3XS	2XS	XS	



Bordado / Embroidery / Ricamo



101464.352  
SKY/WHITE

101464.602  
RED/WHITE

101464.601  
RED/BLACK

101464.702  
ROYAL/WHITE

101464.701  
ROYAL/BLACK

101464.901  
YELLOW/BLACK

101464.451  
GREEN MEDIUM/BLACK

101464.201  
WHITE/BLACK



## FLAG II T-SHIRT 101465. Manga corta

**A** 100% Polyester interlock / 100% poliester interlock / 100% poliestere interlock

**B** 100% Polyester Mesh / Rejilla 100% Poliester / Mesh 100% Poliestere

Camiseta manga corta con cuello redondo en canalé. Incorpora tecnología Mesh en los costados para aumentar la transpiración. Cuenta con delantero sublimado en cuadros. Incluye logotipo J.

Short sleeve, round neck t-shirt with ribbed collar. With Mesh panels on the sides for increased breathability. Sublimation print checks on the front and sublimated J logo.

2 DISPONIBLE / AVAILABLE / DISPONIBILITA YEARS UP TO END OF STOCK 2023



Bordado / Embroidery / Ricamo

S	M	L	XL	2XL-3XL
6XS-5XS	4XS-3XS	2XS	XS	



101465.702  
ROYAL/WHITE

101465.102  
BLACK/WHITE

101465.602  
RED/WHITE

101465.709  
ROYAL/YELLOW

101465.109  
BLACK/YELLOW

101465.452  
GREEN MEDIUM/WHITE



## EUROPA V T-SHIRT

- A** 100% Polyester Interlock / 100% Poliéster Interlock / 100% Poliestere Interlock
- B** 100% Polyester Mesh / Rejilla 100% Poliéster / Mesh 100% Poliestere

Camiseta con frontal sublimado en rayas. El cuello en pico está confeccionado en rib para aumentar la libertad de movimiento. Incorpora tejido Micro Mesh en los costados para mantener el cuerpo del deportista seco debido a la transpiración óptima que proporciona.

T-shirt with striped subliminal front. The V-neck is ribbed to increase freedom of movement. Incorporates Micro Mesh fabric on the sides to keep the athlete's body dry thanks to the optimum breathability it provides.

3 DISPONIBLE / AVAILABLE / DISPONIBILITA YEARS UP TO END OF STOCK 2024



Sublimado / Sublimated / Sublimare

S	M	L	XL	2XL	3XL
6XS	5XS	4XS	3XS	2XS	XS

SEMI FITTED PRO

SEMI FITTED JUNIOR PRO



- B** 102838.452 GREEN MEDIUM/WHITE
- 102838.106 BLACK/RED
- 102838.201 WHITE/BLACK
- 102838.336 DARK NAVY/RED
- 102838.602 RED/WHITE
- 102838.702 ROYAL/WHITE
- 102838.903 YELLOW/DARK NAVY



## EUROPA IV T-SHIRT

101466. Manga corta

- A** 100% Polyester Interlock / 100% Poliéster Interlock / 100% Poliestere Interlock
- B** 100% Polyester Mesh / Rejilla 100% Poliéster / Mesh 100% Poliestere

Camiseta de manga corta con cuello en pico de canalé. Cuenta con rayas horizontales sublimadas. Logo J sublimada.

Short sleeve t-shirt with a ribbed V-neck. With sublimation print horizontal stripes. Sublimated J logo.

1 DISPONIBLE / AVAILABLE / DISPONIBILITA YEAR UP TO END OF STOCK 2022



Sublimado / Sublimated / Sublimare

S	M	L	XL	2XL-3XL
6XS-5XS	4XS-3XS	2XS	XS	

SEMI FITTED PRO

SEMI FITTED JUNIOR PRO



- 101466.602 RED/WHITE
- 101466.201 WHITE/BLACK
- 101466.336 DARK NAVY/RED
- 101466.702 ROYAL/WHITE
- 101466.903 YELLOW/DARK NAVY
- 101466.452 GREEN MEDIUM/WHITE



**INTER II**  
■ 102807.600  
 RED



■ ■  
 102807.102  
 WHITE/BLACK



■ ■  
 102807.601  
 RED/BLACK



■ ■  
 102807.602  
 RED/WHITE



■ ■  
 102807.609  
 RED/YELLOW



■ ■  
 102807.452  
 GREEN MEDIUM/WHITE



■ ■  
 102807.352  
 SKY



■  
 102807.700  
 ROYAL



■ ■  
 102807.701  
 ROYAL/BLACK



■ ■  
 102807.702  
 ROYAL/WHITE



■ ■  
 102807.706  
 ROYAL/RED



■ ■  
 102807.901  
 YELLOW/BLACK

## INTER II T-SHIRT

- 100% Polyester Interlock / 100% Poliester Interlock / 100% Poliestere Interlock
- 100% Polyester Mesh / Rejilla 100% Poliester / Mesh 100% Poliestere

Camiseta de manga corta con cuello en pico. Incorpora tejido Micro Mesh en los costados para mantener el cuerpo del deportista seco debido a la óptima transpiración que proporciona.

V-neck short sleeve T-shirt. Incorporates Micro Mesh fabric on the sides to keep the athlete's body dry thanks to the optimum breathability it provides.

**3** DISPONIBLE / AVAILABLE / DISPONIBILITA YEARS UP TO END OF STOCK 2024



■	S	M	L	XL	2XL	3XL
■	6XS	5XS	4XS	3XS	2XS	XS





## INTER T-SHIRT 101287. Manga corta / 101291. Manga larga

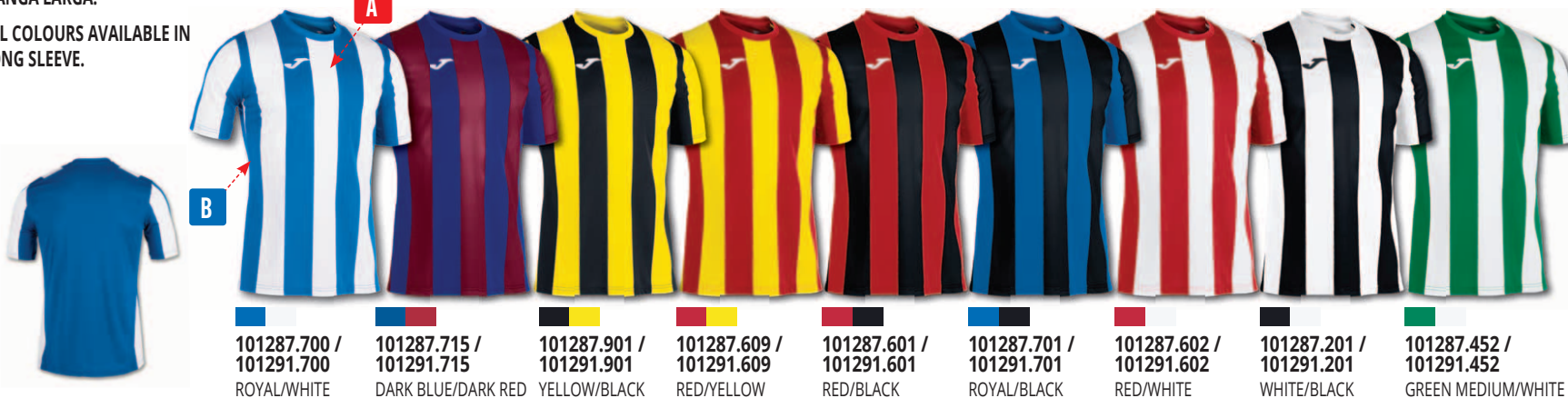
- A** 100% Polyester Interlock / 100% Poliéster Interlock / 100% Poliestere Interlock
- B** 100% Polyester Yarn Dyed / Hilo tintado 100% Poliéster / Tinto in filo 100% Poliestere

Camiseta de juego de manga corta con cuello redondo. La parte delantera e inferior de la espalda están realizadas con hilo tintado, mientras que en la parte superior se ha añadido tejido tintado para incluir serigrafía. Logo bordado en el delantero.

Short-sleeve game t-shirt with round neck. The front and lower back are made with dyed thread and the upper part has dyed fabric to include print. Embroidered logo on the front.

TODOS LOS COLORES DISPONIBLES EN MANGA LARGA.

ALL COLOURS AVAILABLE IN LONG SLEEVE.



2 DISPONIBLE / AVAILABLE / DISPONIBILITA YEARS UP TO END OF STOCK 2023

Bordado / Embroidery / Ricamo


SEMI FITTED PRO

SEMI FITTED JUNIOR PRO



## PISA II T-SHIRT

- A** 100% Polyester Interlock / 100% Poliéster Interlock / 100% Poliestere Interlock

Camiseta de manga corta con cuello pico. Mangas raglán para permitir la libertad de movimiento. Diseño de franjas verticales sublimadas en delantero. Logotipo sublimado.

V-neck t-shirt with raglan sleeves for ease of movement. The garments come with sublimated logo and vertical stripes design on the front.

TODOS LOS COLORES DISPONIBLES EN MANGA LARGA.

ALL COLOURS AVAILABLE IN LONG SLEEVE.



3 DISPONIBLE / AVAILABLE / DISPONIBILITA YEARS UP TO END OF STOCK 2024

Bordado / Embroidery / Ricamo


SEMI FITTED PRO

SEMI FITTED JUNIOR PRO

# COPA II T-SHIRT

**A** Yard die 100% Polyester / 100% Poliéster Yard die / 100% Poliesterie Yard die  
**B** 100% Polyester Mesh / Rejilla 100% Poliéster / Mesh 100% Poliesterie

Camiseta de manga corta con cuello pala, incluye rib bicolor en el escote. Espalda partida para posicionar nombre y número. Logotipo bordado.

V-neck t-shirt, including two-toned ribbed collar, while dyed yarn has been added to the upper back for silkscreening. Embroidered logo.



**2** DISPONIBLE / AVAILABLE / DISPONIBILITA YEARS UP TO END OF STOCK 2023

 Bordado / Embroidery / Ricamo

S	M	L	XL	2XL-3XL
6XS-5XS	4XS-3XS	2XS	XS	

 **SEMI FITTED PRO**  
 **SEMI FITTED JUNIOR PRO**



# ESSENTIAL II T-SHIRT

101508. Manga corta

**A** 100% Polyester Interlock / 100% Poliéster Interlock / 100% Poliesterie Interlock

Camiseta de manga corta con cuello redondo. Las mangas y pieza en el bajo con sublimación rayada. Logo J en delantero bordado.

Short sleeve, round neck t-shirt. Sublimation print stripes on sleeves and hem. Embroidered J logo on the front.

**1** DISPONIBLE / AVAILABLE / DISPONIBILITA YEAR UP TO END OF STOCK 2022

 Bordado / Embroidery / Ricamo

 **SEMI FITTED PRO**  
 **SEMI FITTED JUNIOR PRO**

S	M	L	XL	2XL-3XL
6XS-5XS	4XS-3XS	2XS	XS	







## ECO-CHAMPIONSHIP

102748.093

CORAL/DARK NAVY

RECYCLED  
POLYESTER



VERSION  
 MEN  
 WOMAN

## ECO-CHAMPIONSHIP T-SHIRT

**A** 100% Recycled polyester / 100% Poliester reciclado / 100% Poliestere riciclato

La camiseta ECO Championship ha sido confeccionada en 100% poliéster reciclado para reducir el impacto medioambiental. En manga corta y con diseño de contraste a color sobre las mangas y el cuello.

The ECO Championship T-shirt is made of 100% recycled polyester to reduce environmental impact. Short sleeves and a contrasting color design on the sleeves and collar.

4  
 DISPONIBLE /  
 AVAILABLE /  
 DISPONIBILITA  
 YEARS UP TO END  
 OF STOCK 2025



Bordado /  
 Embroidery  
 Ricamo

S	M	L	XL	2XL	3XL
6XS	5XS	4XS	3XS	2XS	XS



102748.106  
 BLACK/RED



102748.109  
 BLACK/YELLOW



102748.110  
 BLACK/ANTHRACITE



102748.117  
 GREEN FLUOR/BLACK



102748.201  
 WHITE/BLACK



102748.342  
 DARK NAVY/TURQUOISE FLUOR



102748.451  
 GREEN MEDIUM/BLACK



102748.533  
 LIGHT PINK/DARK NAVY



102748.603  
 RED/DARK NAVY



102748.703  
 ROYAL/DARK NAVY



102748.773  
 ACERO/DARK NAVY



102748.903  
 YELLOW/DARK NAVY

 SEMI FITTED PRO

 SEMI FITTED JUNIOR PRO



# CHAMPIONSHIP VI T-SHIRT

101822. Manga corta / 102520. Manga larga

**A** 100% Polyester Interlock / 100% Poliester Interlock / 100% Poliestere Interlock

Camiseta de manga corta con cuello redondo. Diseñada con corte de contraste a color en los laterales, el canesú y la parte superior delantera. Logotipo bordado.

Short-sleeve t-shirt with round neck. Featuring contrasting details on sides, yoke and front. Embroidered logo.

**3** DISPONIBLE /  
AVAILABLE /  
DISPONIBILITA  
YEARS UP TO END  
OF STOCK 2024



Bordado /  
Embroidery /  
Ricamo

S	M	L	XL	2XL-3XL
6XS-5XS	4XS-3XS	2XS	XS	

**SEMI FITTED PRO**      **SEMI FITTED JUNIOR PRO**

COLORES DISPONIBLES  
EN MANGA LARGA.  
COLOURS AVAILABLE  
IN LONG SLEEVE.



# CHAMPIONSHIP V T-SHIRT 101264. Manga corta / 101375. Manga larga

**A** 100% Polyester Interlock / 100% Poliester Interlock / 100% Poliestere Interlock

Camiseta de manga corta y cuello redondo fabricada en tejido base. Incluye sendas piezas a contraste de color en los hombros y las axilas.

Short-sleeve t-shirt with round neck made with base fabric. Both include contrasting colour detail on the sleeves and underarms.

**TODOS LOS COLORES DISPONIBLES EN MANGA LARGA.**

**ALL COLOURS AVAILABLE IN LONG SLEEVE.**



						
						
101264.207 / 101375.207 WHITE/ROYAL	101264.206 / 101375.206 WHITE/RED	101264.021 / 101375.021 GREEN FLUOR/BLACK	101264.451 / 101375.451 GREEN MEDIUM/BLACK	101264.672 / 101375.672 BURGUNDY/WHITE	101264.682 / 101375.682 BURGUNDY/SKY	
						
						
101264.702 / 101375.702 ROYAL/WHITE	101264.709 / 101375.709 ROYAL/YELLOW	101264.336 / 101375.336 DARK NAVY/RED	101264.332 / 101375.332 DARK NAVY/WHITE	101264.907 / 101375.907 YELLOW/ROYAL	101264.904 / 101375.904 YELLOW/GREEN MEDIUM	
						
						
101264.801 / 101375.801 BRIGHT ORANGE/BLACK	101264.013 / 101375.013 TURQOISE FLUOR/DARK NAVY	101264.602 / 101375.602 RED/WHITE	101264.601 / 101375.601 RED/BLACK	101264.609 / 101375.609 RED/YELLOW	101264.102 / 101375.102 BLACK/WHITE	101264.109 / 101375.109 BLACK/YELLOW

1 DISPONIBLE / AVAILABLE / DISPONIBILITA YEAR UP TO END OF STOCK 2022

S	M	L	XL	2XL-3XL
6XS-5XS	4XS-3XS	2XS	XS	



Bordado / Embroidery / Ricamo

  **SEMI FITTED PRO**

  **SEMI FITTED JUNIOR PRO**



## CREW IV T-SHIRT 101534. Manga corta

**A** 100% Polyester Interlock / 100% Poliéster Interlock / 100% Poliestere Interlock

Camiseta manga corta y cuello redondo. Cuenta con cortes y logo J en serigrafía.

Short sleeve, round neck t-shirt. With screen printed edges and J logo.



**101534.336**  
DARK NAVY/RED/WHITE

**101534.703**  
ROYAL/DARK NAVY/WHITE

**101534.110**  
BLACK/ANTHRACITE/WHITE

**101534.601**  
RED/BLACK/WHITE

**101534.109**  
BLACK/YELLOW/WHITE

**101534.551**  
VIOLET/BLACK/WHITE

1 DISPONIBLE / AVAILABLE / DISPONIBILITA YEAR UP TO END OF STOCK 2022



Serigrafado / Printed / Stampato



VERSION  
MEN WOMAN

S	M	L	XL	2XL-3XL
6XS-5XS	4XS-3XS	2XS	XS	



## CAMPUS III T-SHIRT 101587. Manga corta

**A** 100% Polyester Interlock / 100% Poliéster Interlock / 100% Poliestere Interlock

Camiseta de manga corta con cuello y puños en canalé. Cuenta con costado de cinta de canalé listado. Logo J en delantero bordado.

Short sleeve t-shirt with ribbed collar and cuffs. With striped, ribbed side band. Embroidered J logo on the front.



**101587.700**  
ROYAL

**101587.100**  
BLACK

**101587.200**  
WHITE

**101587.250**  
LIGHT MELANGE

**101587.331**  
DARK NAVY

**101587.450**  
GREEN MEDIUM

**101587.600**  
RED

**101587.671**  
BURGUNDY

2 DISPONIBLE / AVAILABLE / DISPONIBILITA YEARS UP TO END OF STOCK 2023



Sublimado / Sublimated / Sublimare



S	M	L	XL	2XL-3XL	4XL-5XL
6XS-5XS	4XS-3XS	2XS	XS		

# PHOENIX

A



102741.021  
GREEN FLUOR/BLACK



102741.013  
TURQUOISE FLUOR/DARK NAVY



102741.063  
YELLOW FLUOR/DARK NAVY



102741.102  
BLACK/WHITE



102741.203  
WHITE/DARK NAVY



102741.703  
ROYAL/DARK NAVY



102741.702  
ROYAL/WHITE



102741.601  
RED/BLACK



102741.603  
RED/DARK NAVY



102741.602  
RED/WHITE



102741.332  
DARK NAVY/WHITE



102741.881  
ORANGE/BLACK



102741.901  
YELLOW/BLACK



102741.907  
YELLOW/ROYAL



102741.451  
GREEN MEDIUM/BLACK



## PHOENIX SET

100% Polyester Interlock / 100% Poliéster Interlock / 100% Poliestere Interlock

Set de dos piezas compuesto por camiseta de manga corta con cortes de contraste a color en los hombros y el cuello, y un short con cintura elástica ajustable mediante cordón.

Two-piece set consisting of a short-sleeved T-shirt with contrasting color cuts on shoulders and neckline, and shorts with elastic waistband adjustable with a waist string.

4 YEARS UP TO END OF STOCK 2025



Bordado / Embroidery / Ricamo

S	M	L	XL	2XL	3XL		
8XS	7XS	6XS	5XS	4XS	3XS	2XS	XS

VERSION



SEMI FITTED PRO

SEMI FITTED JUNIOR PRO

# DANUBIO



**102857.603**  
RED/DARK NAVY



**102857.337**  
DARK NAVY/ROYAL



**102857.102**  
BLACK/WHITE



**102857.203**  
WHITE/DARK NAVY



**102857.332**  
DARK NAVY/WHITE



**102857.451**  
GREEN MEDIUM/BLACK



**102857.207**  
WHITE/ROYAL/DARK NAVY



**102857.206**  
WHITE/RED/DARK NAVY



**102857.703**  
ROYAL/DARK NAVY



**102857.109**  
YELLOW/BLACK



**102857.251**  
GREEN FLUOR/ LIGHT MELANGE BLACK



**102857.342**  
DARK NAVY/TURQUOISE FLUOR

## DANUBIO SET



**A** 100% Polyester Interlock / 100% Poliéster Interlock / 100% Poliestere Interlock

Set de dos piezas compuesto por camiseta de manga corta y short con cintura elástica ajustable mediante cordón.

Two-piece set consisting of short-sleeved T-shirt and shorts with adjustable elastic waist with inner waist string.

**4** DISPONIBLE / AVAILABLE / DISPONIBILITA YEARS UP TO END OF STOCK 2025

 Bordado / Embroidery / Ricamo

	S	M	L	XL	2XL	3XL
	8XS	7XS	6XS	5XS	4XS	3XS
	2XS	XS				

  **SEMI FITTED PRO**

  **SEMI FITTED JUNIOR PRO**



**101968.251**  
LIGHT MELANGE/BLACK



**101968.501**  
RASBERRY/BLACK



**101968.602**  
RED/WHITE



**101968.881**  
ORANGE/BLACK



**101968.201**  
WHITE/BLACK



**101968.206**  
WHITE/RED



**101968.203**  
WHITE/DARK NAVY



**101968.207**  
WHITE/ROYAL



**101968.063**  
YELLOW FLUOR/DARK NAVY



**101968.901**  
YELLOW/BLACK



**101968.102**  
BLACK/WHITE



**101968.117**  
BLACK/GREEN FLUOR



**101968.336**  
DARK NAVY/RED



**101968.342**  
DARK NAVY/TURQUOISE FLUOR



**101968.702**  
ROYAL/WHITE



**101968.451**  
GREEN MEDIUM/BLACK



**101968.081**  
AMBER/BLACK

## ACADEMY IV T-SHIRT

**A** 100% Polyester Interlock / 100% Poliéster Interlock / 100% Poliestere Interlock

Mangas raglán para permitir la libertad de movimiento, diseñadas con corte a contraste de color. Logotipo serigrafado.

T-shirt with raglan sleeves to allow freedom of movement. It features constrating details. Silk-screened logo.

**3** DISPONIBLE / AVAILABLE / DISPONIBILITA  
YEARS UP TO END OF STOCK 2024

S	M	L	XL	2XL-3XL
8XS-7XS	6XS-5XS	4XS-3XS	2XS	XS

Bordado / Embroidery / Ricamo

**SEMI FITTED PRO**  
**SEMI FITTED JUNIOR PRO**

VERSION

**MEN** **WOMAN**



# ACADEMY III T-SHIRT 101656. Manga corta / 101658. Manga larga

**A** 100% Polyester Interlock / 100% Poliéster Interlock / 100% Poliestere Interlock

Camiseta de manga corta con cuello redondo y con cortes a contraste en mangas. Logo J serigrafiado.

Short sleeve, round neck t-shirt with contrast sleeves. Screen printed J logo.



**A**

TODOS LOS COLORES DISPONIBLES EN MANGA LARGA.

ALL COLOURS AVAILABLE IN LONG SLEEVE.



101656.702 ROYAL/WHITE



101658.702 ROYAL/WHITE



101656.207 / 101658.207 WHITE/ROYAL



101656.102 / 101658.102 BLACK/WHITE



101656.602 / 101658.602 RED/WHITE



101656.332 / 101658.332 DARK NAVY/WHITE



101656.452 / 101658.452 GREEN MEDIUM/WHITE



101656.200 / 101658.200 WHITE



101656.901 / 101658.901 YELLOW/BLACK



101656.881 / 101658.881 ORANGE/BLACK



101656.601 / 101658.601 RED/BLACK



101656.206 / 101658.206 WHITE/RED

SOLO MANGA CORTA / ONLY SHORT SLEEVE



101656.041 DARK ORANGE FLUOR/BLACK



101656.061 YELLOW FLUOR/BLACK



101656.013 TURQUOISE FLUOR/DARK NAVY

2 DISPONIBLE / AVAILABLE / DISPONIBILITA YEARS UP TO END OF STOCK 2023



Bordado / Embroidery / Ricamo

S	M	L	XL	2XL-3XL
8XS-7XS	6XS-5XS	4XS-3XS	2XS	XS

SEMI FITTED PRO  
SEMI FITTED JUNIOR PRO

VERSION  
MEN WOMAN





**WINNER II**  
A **101878.550**  
 VIOLET/DARK VIOLET



## WINNER II T-SHIRT

**A** 100% Polyester Interlock / 100% Poliester Interlock / 100% Poliestere Interlock

VERSION  
   
 MEN WOMAN

Camiseta ligera de manga corta con la espalda y los laterales confeccionado en tejido Micro mesh elástico para maximizar la transpirabilidad y mantener así el cuerpo seco durante la actividad deportiva. Logo J en el pecho y JOMA en la espalda en printing.

Lightweight short sleeve T-shirt with back and sides made of elastic Micro mesh fabric to maximize breathability and keep the body dry during sports. J logo on the chest and printed JOMA logo on the back.

**3** DISPONIBLE / AVAILABLE / DISPONIBILITA YEARS UP TO END OF STOCK 2024

 **Bordado / Embroidery Ricamo**

	<b>S</b>	<b>M</b>	<b>L</b>	<b>XL</b>	<b>2XL</b>	<b>3XL</b>
	<b>6XS</b>	<b>5XS</b>	<b>4XS</b>	<b>3XS</b>	<b>2XS</b>	<b>XS</b>



A **101878.024**  
 GREEN FLUOR/GREEN MEDIUM



A **101878.030**  
 PINK FLUOR/RASPBERRY



A **101878.090**  
 CORAL/RED



A **101878.151**  
 ANTHRACITE/BLACK



A **101878.200**  
 WHITE



A **101878.770**  
 ACERO/DARK NAVY



A **101878.365**  
 SKY/TURQUOISE FLUOR



A **101878.615**  
 RED/BURGUNDY



A **101878.700**  
 ROYAL/DARK ROYAL



A **101878.900**  
 LIGHT YELLOW/YELLOW

 **SEMI FITTED PRO**  
 **SEMI FITTED JUNIOR PRO**



**WINNER**  
  100946.602  
 RED/WHITE



**100946.703**  
ROYAL/DARK NAVY



**100946.207**  
WHITE/ROYAL



**100946.331**  
DARK NAVY/WHITE



**100946.151**  
ANTHRACITE/BLACK



**100946.102**  
BLACK/WHITE



**100946.603**  
RED/DARK NAVY



**100946.702**  
ROYAL/WHITE



**100946.601**  
RED/BLACK



**100946.901**  
YELLOW/BLACK



**100946.401**  
GREEN MEDIUM/BLACK

## WINNER T-SHIRT

**A** 100% Polyester Interlock / 100% Poliestere Interlock / 100% Poliestere Interlock  
 Camiseta de manga corta con cuello redondo y canesú en la parte delantera a contraste de color. Destaca por su diseño, con el corte de la espalda adelantado y el logo bordado.  
 T-shirt with round collar and contrasting colour yoke at the front. Stands out due to its design, with forward shoulder seam and embroidered logo.



Bordado /  
Embroidery /  
Ricamo

	S	M	L	XL	2XL-3XL
	6XS-5XS	4XS-3XS	2XS	XS	



# EUROCOPIA II SHORT

**A** 95% Polyester 5% Elastane microfibr / 95% Poliéster 5% Elastan microfibr / 95% Poliestere 5% Elastane microfibr **B** 100% Polyester Mesh / Rejilla 100% Poliéster / Mesh 100% Poliestere

Short que incorpora aberturas laterales y la tecnología Micro-Mesh en los costados para una mejor transpiración. Cintura elástica ajustable con cordón.

Short with side openings and Micro-Mesh technology for improved breathability. Adjustable elastic drawstring waist.



Bordado /  
Embroidery /  
Ricamo

S M L XL 2XL-3XL



# TOLEDO II

**101958.600**  
RED



# TOLEDO II SHORT

**A** 100% Polyester Interlock / 100% Poliéster Interlock / 100% Poliestere Interlock

Short que incorpora aberturas laterales y tecnología Micro-Mesh en la parte baja trasera y del costado para incrementar la transpirabilidad. Cintura elástica ajustable con cordón. Logotipo bordado.

Shorts with side openings and piece of mesh on the lower back and side for increased breathability. Includes adjustable elastic drawstring on waist. Embroidered logo.

**3** DISPONIBLE /  
AVAILABLE /  
DISPONIBILITA  
YEARS UP TO END  
OF STOCK 2023



Bordado /  
Embroidery /  
Ricamo

S M L XL 2XL-3XL  
6XS-5XS 4XS-3XS 2XS XS

## LIGA SHORT

**A** 100% Polyester Interlock /  
100% Poliester Interlock /  
100% Poliestere Interlock

Short ajustable con cintura elástica y cordón.  
Destaca el detalle del vivo a contraste de  
color en los laterales. Logotipo bordado.

Adjustable shorts with elastic waist and  
drawstring. The contrasting colour piped  
seams on the sides stand out. Embroidered  
logo.



**3** DISPONIBLE /  
AVAILABLE /  
DISPONIBILITA  
YEARS UP TO END  
OF STOCK 2024

 Bordado /  
Embroidery /  
Ricamo

S	M	L	XL	2XL-3XL
6XS-5XS	4XS-3XS	2XS	XS	

## TOKIO II SHORT

**A** 100% Polyester Interlock /  
100% Poliester Interlock /  
100% Poliestere Interlock

Shorts que incluyen aberturas laterales en  
los costados y una pieza diseñada a contraste  
de color en la parte trasera y lateral. Cintura  
elástica ajustable con cordón.

Shorts with side openings and a section  
designed in a contrasting colour at the  
back and on the sides. Adjustable elastic  
drawstring waist.



**1** DISPONIBLE /  
AVAILABLE /  
DISPONIBILITA  
YEAR UP TO END  
OF STOCK 2022

 Bordado /  
Embroidery /  
Ricamo

S	M	L	XL	2XL-3XL
6XS-5XS	4XS-3XS	2XS	XS	

# MAXI SHORT

**A** 100% Polyester Interlock / 100% Poliéster Interlock / 100% Poliestere Interlock

Pantalón corto con corte en laterales a contraste. Cuenta con cintura ajustable con elástico y cordón. Logo J serigrafiado.

Shorts with contrast side panels. Elasticated waistband with adjustable drawstring. Screen printed J logo.

**3** DISPONIBLE / AVAILABLE / DISPONIBILITA YEARS UP TO END OF STOCK 2024



Bordado / Embroidery / Ricamo

**SEMI FITTED PRO**

S	M	L	XL	2XL-3XL
8XS-7XS	6XS-5XS	4XS-3XS	2XS	XS



46 cm.  
size M

**101657.342**  
DARK NAVY/FLUOR TURQUOISE



**101657.332**  
DARK NAVY/WHITE

**101657.336**  
DARK NAVY/RED

**101657.452**  
GREEN MEDIUM/WHITE

**101657.102**  
BLACK/WHITE

**101657.106**  
BLACK/RED

**101657.108**  
BLACK/ORANGE

**101657.109**  
BLACK/YELLOW

**101657.117**  
BLACK/GREEN FLUOR



**101657.206**  
WHITE/RED

**101657.207**  
WHITE/ROYAL

**101657.061**  
YELLOW FLUOR/BLACK

**101657.907**  
YELLOW/ROYAL

**101657.602**  
RED/WHITE

**101657.609**  
RED/YELLOW

**101657.702**  
ROYAL/WHITE

**101657.709**  
ROYAL/YELLOW

# NOBEL SHORT

**A** 100% Polyester Interlock / 100% Poliéster Interlock / 100% Poliestere Interlock

Shorts con cintura elástica ajustable con cordón.

Shorts with an adjustable elastic drawstring waist.



48 cm.  
size M

**100053.700**  
ROYAL



**100053.450**  
GREEN MEDIUM



**100053.600**  
RED



**100053.200**  
WHITE



**100053.100**  
BLACK



**100053.350**  
SKY

Serigrafiado / Printed / Stampato

**N.O.S**

S	M	L	XL	2XL-3XL
8XS-7XS	6XS-5XS	4XS-3XS	2XS	XS



**100053.331**  
DARK NAVY



**100053.550**  
VIOLET



**100053.880**  
ORANGE



**100053.671**  
BURGUNDY



**100053.020**  
GREEN FLUOR



**100053.900**  
YELLOW



**100053.150**  
ANTHRACITE

PERFORMANCE



## NOBEL LONG

**A** 100% Polyester Interlock (160 grs.) / 100% Poliéster Interlock (160 grs.) / 100% Poliestere Interlock (160 grs.)

Pantalón corto de baloncesto con cintura elástica ajustable con cordón.

Basketball shorts with adjustable elastic drawstring waist.



57 cm.  
size M

**101648.450**  
GREEN MEDIUM



**101648.880**  
ORANGE



**101648.331**  
DARK NAVY



**101648.200**  
WHITE



**101648.100**  
BLACK



**101648.900**  
YELLOW



**101648.700**  
ROYAL



**101648.600**  
RED



Bordado /  
Embroidery /  
Ricamo

S	M	L	XL	2XL-3XL	4XL-5XL
6XS-5XS	4XS-3XS	2XS	XS		



## TREVISIO SHORT

**A** 100% Polyester Interlock / 100% Poliéster Interlock / 100% Poliestere Interlock

Shorts con cintura elástica ajustable con cordón.

Shorts with an adjustable elastic drawstring waist.



40 cm.  
size M

**100822.331**  
DARK NAVY



**100822.700**  
ROYAL



**100822.200**  
WHITE



**100822.600**  
RED



**100822.100**  
BLACK



Serigrafiado /  
Printed /  
Stampato

S	M	L	XL	2XL-3XL
4XS-3XS	2XS	XS		



## PROFESIONAL II socks

Socks 60% Polyamide 20% Cotton 15% Polyester 5% Elastane / Media 60% Poliamida 20% Algodón 15% Poliéster 5% Elastan / Calzettoni 60% Polyamide 20% cotone 15% Poliestere 5% Elastan

Medias diseñadas en bicolor y logotipo en contraste. / Two-tone socks and contrasting logo.



**400392.100**  
BLACK/WHITE



**400392.331**  
DARK NAVY/WHITE



**400392.600**  
RED/WHITE



**400392.450**  
GREEN MEDIUM/WHITE



**400392.700**  
ROYAL/WHITE



**400392.200**  
WHITE/BLACK



**400392.900**  
YELLOW/ROYAL

PACK  
INDIVIDUAL



Jacquard



S	M	L
28 - 33	34 - 39	40 - 46

## PREMIER II SOCKS

Socks 90% polyamide, 10% elastan /  
Media 90% poliamida, 10% elastan /  
Calzettoni 90% poliamide, 10% elastan

Medias altas Premier II con diseño de rayas horizontal. Confeccionados en tejido ligero, transpirable y flexible que brinda el mayor frescor, sequedad y confortabilidad al deportista.

Premier II high socks with a horizontal striped design. Made of lightweight, breathable and flexible fabric providing greater coolness, dryness and comfort to the athlete. Includes ribbed fabric to prevent slipping during sports.



Jacquard



PACK  
4



S	M	L
28 - 33	34 - 39	40 - 46

### PREMIER II

400897.102  
BLACK/WHITE



400897.332  
DARK NAVY/WHITE



400897.201  
WHITE/BLACK



400897.451  
GREEN MEDIUM/BLACK



400897.452  
GREEN MEDIUM/WHITE



400897.901  
YELLOW/BLACK



400897.601  
RED/BLACK



400897.602  
RED/WHITE



400897.701  
ROYAL/BLACK



400897.702  
ROYAL/WHITE

## PREMIER II SOCKS

Socks 90% polyamide, 10% elastan /  
Media 90% poliamida, 10% elastan /  
Calzettoni 90% poliamide, 10% elastan

Medias altas sin pie Premier II con diseño de rayas horizontal. Confeccionados en tejido ligero, transpirable y flexible que brinda el mayor frescor, sequedad y confortabilidad al deportista.

Premier II high socks without bottom with a horizontal striped design. Made of lightweight, breathable and flexible fabric that provides greater coolness, dryness and comfort to the athlete. Includes rib fabric to prevent slipping during sports.



Jacquard



PACK  
4



S	M	L
28 - 33	34 - 39	40 - 46

### PREMIER II

400898.901  
YELLOW/BLACK



400898.332  
DARK NAVY/WHITE



400898.201  
WHITE/BLACK



400898.451  
GREEN MEDIUM/BLACK



400898.452  
GREEN MEDIUM/WHITE



400898.102  
BLACK/WHITE



400898.601  
RED/BLACK



400898.602  
RED/WHITE



400898.701  
ROYAL/BLACK



400898.702  
ROYAL/WHITE



## PREMIER socks

Socks 90% Polyamide 10% Elastan / Media 90% Poliamida 10% Elastan / Calzettoni 90% Polyamide 10% Elastan  
 Media diseñada con Jacquard en el pie para un ajuste óptimo. En la parte trasera también incluye este tejido.  
 Socks designed using Jacquard weave for the foot for optimal fit. The back also includes the same fabric.

PACK  
4



Jacquard



S	M	L
28 - 33	34 - 39	40 - 46



400228.452  
GREEN MEDIUM/WHITE



400228.602  
RED/WHITE



400228.302  
DARK NAVY/WHITE



400228.907  
YELLOW/ROYAL



400228.102  
BLACK/WHITE



400228.201  
WHITE/BLACK



400228.702  
ROYAL/WHITE

## ZEBRA II socks

Socks 90% Polyamide 10% Elastan / Media 90% Poliamida 10% Elastan / Calzettoni 90% Polyamide 10% Elastan

Medias diseñadas en listado horizontal con la mezcla de dos colores. Ajuste óptimo.  
 Knee socks designed in a horizontal direction mixing two colours. Optimal fit.

PACK  
4



Jacquard

S	M	L
28 - 33	34 - 39	40 - 46



400378.702  
ROYAL/WHITE



400378.109  
BLACK/YELLOW



400378.452  
GREEN/WHITE



400378.106  
BLACK/RED



400378.102  
BLACK/WHITE



400378.602  
RED/WHITE

## CALCIO 24 socks

Socks 90% Polyamide 10% Elastan / Media 90% Poliamida 10% Elastan / Calzettoni 90% Polyamide 10% Elastan

Medias diseñadas con la vuelta superior a contraste. Ajuste óptimo.  
 Knee socks designed with upper fold in contrasting colour. Optimal fit.

PACK  
4



Jacquard



S	M	L
28 - 33	34 - 39	40 - 46



400022.100  
BLACK/WHITE



400022.339  
DARK NAVY/YELLOW



400022.900  
YELLOW/ROYAL



400022.207  
WHITE/ROYAL



400022.609  
RED/YELLOW



400022.602  
RED/WHITE



400022.200  
WHITE/BLACK



400022.700  
ROYAL/WHITE



400022.450  
GREEN MEDIUM/WHITE



400022.336  
DARK NAVY/RED



400022.901  
YELLOW/BLACK





## CLASSIC-3 socks

Socks 80% Polyester 20% Elastan / Media 80% Poliéster 20% Elastan / Calzettoni 80% Poliestere 20% Elastan

Medias que incorpora el logo en la puntera. Ajuste óptimo.  
Knee socks incorporating a logo on the toe area. Optimal fit.

PACK  
20

Jacquard  
JOD



S	M	L
28 - 33	34 - 39	40 - 46



400194.100  
BLACK



400194.900  
YELLOW



400194.200  
WHITE



400194.600  
RED



400194.331  
DARK NAVY



400194.450  
GREEN MEDIUM



400194.700  
ROYAL

## LEG socks

Socks 90% Polyamide 10% Elastan / Media 90% Poliamida 10% Elastan / Calzettoni 90% Polyamide 10% Elastan

Media que se caracteriza por su diseño, incorpora una cinta de sujeción en el pie. Ajuste óptimo.

Knee socks characterised by their footless design, they include a strip of elastic for better grip. Optimal fit.

PACK  
4

Jacquard  
JOD



S	M	L
28 - 33	34 - 39	40 - 46



Tira de sujeción



400753.600  
RED



400753.700  
ROYAL



400753.100  
BLACK



400753.200  
WHITE



400753.450  
GREEN MEDIUM



400753.331  
DARK NAVY



400753.900  
YELLOW

## CLASSIC-2 socks

Socks 90% Polyamide 10% Elastan / Media 90% Poliamida 10% Elastan / Calzettoni 90% Polyamide 10% Elastan

Media que se distingue por situar el logo en la parte elástica, justo por encima del tobillo. Ajuste óptimo.

Knee socks distinguished the location of the logo on the elastic part, just above the ankle. Optimal fit.

PACK  
4



Jacquard  
JOD

S	M	L
28 - 33	34 - 39	40 - 46



400054.880  
ORANGE



400054.450  
GREEN MEDIUM



400054.331  
DARK NAVY



400054.900  
YELLOW



400054.020  
GREEN FLUOR



400054.030  
PINK FLUOR



400054.010  
TURQUOISE FLUOR



400054.200  
WHITE



400054.600  
RED



400054.550  
VIOLET



400054.350  
SKY



400054.700  
ROYAL



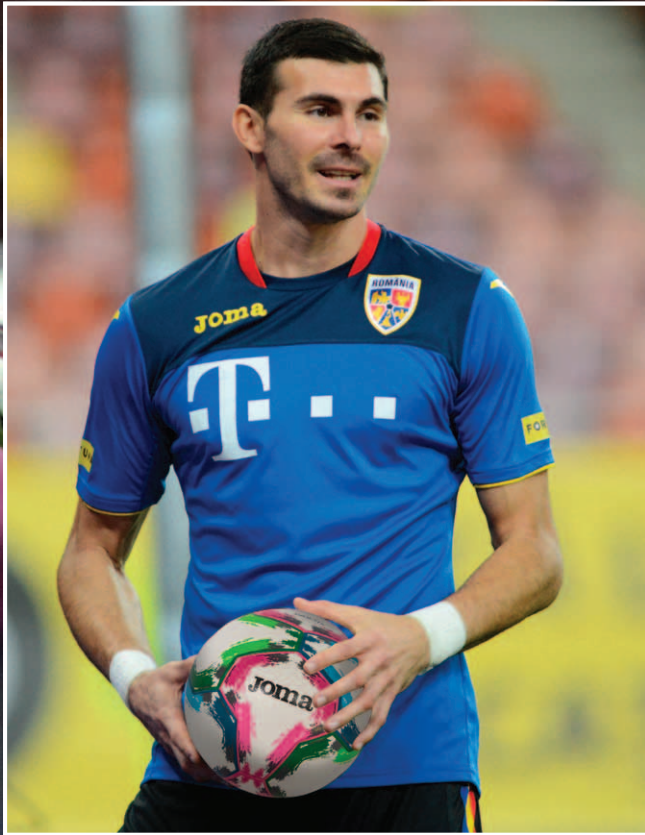
400054.100  
BLACK



400054.671  
BURGUNDY



400054.150  
ANTHRACITE



# GOALKEEPER



## ZAMORA VII

102789.020  
GREEN FLUOR



102789.010  
TURQUOISE FLUOR



102789.030  
PINK FLUOR



102789.100  
BLACK



102789.040  
DARK ORANGE FLUOR



102789.060  
YELLOW FLUOR



## ZAMORA VII SET

**A** 100% Polyester interlock / 100% poliester interlock / 100% poliestere interlock

**B** Socks 97% polyamide, 3% elastan / Media 97% poliamida, 3% elastan / Calzettoni 97% polyamide, 3% elastan

Set de tres piezas compuesto por camiseta, short y medias para portero. La camiseta es de manga larga con cuello en pico y mangas raglán para maximizar la libertad de movimiento. Incorpora tejido Micro-mesh en la parte de las axilas y los costados para optimizar la transpirabilidad y mantener el cuerpo seco durante la práctica deportiva. El short está confeccionado con cintura elástica ajustable mediante cordón. No incluye bolsillos.

Three-piece set consisting of T-shirt, shorts and goalkeepers socks. The shirt has long sleeves with V-neck and raglan sleeves to maximize freedom of movement. Incorporates Micro-mesh fabric on the underarms and sides to optimize breathability and keep the body dry during sports. The shorts have an adjustable elastic waistband with waist string. Pockets not included.

2 YEARS UP TO END OF STOCK 2023



Bordado /  
Embroidery  
Ricamo

S	M	L	XL	2XL	3XL
6XS	5XS	4XS	3XS	2XS	XS

SEMI FITTED PRO

SEMI FITTED JUNIOR PRO

## ZAMORA VI SET

- A** 100% Polyester Interlock / 100% Poliéster Interlock / 100% Poliestere Interlock  
**B** Socks 90% Polyamide 10% Elastan / Media 90% Poliamida 10% Elastan / Calzettoni 90% Polyamide 10% Elastan

Set de portero compuesto de tres prendas. Camiseta de manga larga con estampado sublimado y logotipo bordado. Pantalón corto con cintura elástica ajustable mediante cordones. Logotipo bordado. Medias con el logotipo en el delantero.

Goalkeeper's set composed of three garments. Long sleeve shirt with sublimated print and embroidered logo. Shorts come with embroidered logo, elastic waistbands and adjustable drawstring. Socks have the logo on the front.

1 DISPONIBLE / AVAILABLE / DISPONIBILITA YEAR UP TO END OF STOCK 2022



Bordado / Embroidery / Ricamo

S	M	L	XL	2XL-3XL
6XS-5XS	4XS-3XS	2XS	XS	



102248.061  
FLUOR YELLOW/BLACK

102248.041  
DARK ORANGE FLUOR/BLACK

102248.119  
BLACK/DARK ORANGE FLUOR

102248.725  
BLUE BIRD/BLACK

102248.501  
RASPBERRY/BLACK



## PHOENIX GK

- A** 100% Polyester interlock / 100% poliéster interlock / 100% poliestere interlock

Set de dos piezas compuesto por camiseta y short. La camiseta es de manga larga y el short está confeccionado con cintura elástica ajustable mediante cordón. No incluye bolsillos.

Two-piece set consisting of T-shirt and shorts. The T-shirt has long sleeves and the shorts are made with an elastic waistband adjustable with a waist string. Pockets not included.

3 DISPONIBLE / AVAILABLE / DISPONIBILITA YEARS UP TO END OF STOCK 2024



Bordado / Embroidery / Ricamo

S	M	L	XL	2XL	3XL
6XS	5XS	4XS	3XS	2XS	XS



102858.601  
RED/BLACK

102858.013  
TURQUOISE FLUOR/DARK NAVY

102858.021  
GREEN FLUOR/BLACK

102858.031  
PINK FLUOR/BLACK

102858.102  
BLACK/WHITE

102858.881  
ORANGE/BLACK

102858.063  
YELLOW FLUOR/DARK NAVY



400094.100

S	M	L
---	---	---

**400094.100 Long Sleeve protec**

Protector para porteros en la zona de los brazos que incluye acolchado en los codos para proteger de impactos. Incorpora la tecnología Micro-Mesh en el antebrazo para favorecer la transpiración.

Goalkeeper arm protector, includes elbow padding to protect from impact. Includes Micro-Mesh technology in the forearm to enhance breathability.



S - M	L - XL
4XS-3XS	2XS-XS

**100009.100**  
BLACK

**100009.100 Long Sleeve protec**

Camiseta de portero diseñada con cuello redondo que incluye protecciones en los codos y hombros para absorber los impactos sin reducir la movilidad.

Goalkeeper shirt designed with a rounded collar which includes protections on the elbows and shoulders to absorb impact without reducing mobility.



709/101

S	M	L	XL	2XL
5XS	4XS	3XS	2XS	XS

**709/101 Long Pants**

Pantalón largo para porteros que incluye acolchado en las rodillas y cadera para proteger de impactos. Cintura elástica ajustable con cordón.

Long goalkeeper pants, includes knee and hip padding to protect from impact. Adjustable elastic drawstring waist.



**PROTEC**

**A** 90% Polyester 10% Elastane / 90% Poliéster 10% Elastan / 90% Poliestere 10% Elastan

**B** 100% Polyester / 100% Poliéster / 100% Poliestere



100010.100

S - M	L - XL
4XS-3XS	2XS-XS

**FITTED**

40 cm. size M

**100010.100 Short protec**

Pantalón de portero que incluye protección en los laterales para absorber los impactos sin reducir la movilidad.

Goalkeeper pants including side protection to absorb impact without reducing mobility.



711/101

S	M	L	XL	2XL
5XS	4XS	3XS	2XS	XS

**711/101 Short**

Pantalón corto para portero que incluye acolchado en cadera para absorber los impactos. Tiene aberturas laterales para favorecer los movimientos. Cintura elástica ajustable con cordón.

Goalkeeper shorts including padding at the hip to absorb impact. They have side slits to assist movement. Adjustable elastic drawstring waist.



Bordado / Embroidery / Ricamo



Serigrafiado / Printed / Stampato

**FITTED**



## PROTEC EXTERIOR

100447. Long Sleeve  
100959. Pirate pants  
100521. Long pants

- A** 100% Polyester Interlock / 100% Poliéster Interlock / 100% Poliestere Interlock
- B** 100% Polyester Mesh / Rejilla 100% Poliéster / Mesh 100% Poliestere
- C** 100% Polyester heavy interlock / 100% Poliéster heavy interlock / 100% Poliestere heavy interlock



S	M	L	XL	2XL
5XS	4XS	3XS	2XS	XS



**SEMI FITTED**

### 100447. Long Sleeve

Camiseta de portero diseñada con cuello redondo que incluye protecciones en el codo para absorber los impactos sin reducir la movilidad. Las mangas disponen de un ajuste óptimo al incluir rib en los puños.

Goalkeeper shirt designed with rounded collar includes protection at the elbow to absorb impact without reducing mobility. The sleeves have an optimal fit since the cuffs are ribbed.



**100447.011**

TURQUOISE FLUOR/BLACK



**SLEEVES**  
100447



**100447.021**

GREEN FLUOR/BLACK



**100447.040**

DARK ORANGE FLUOR/BLACK

**FITTED**



### 100521. Long pants

Pantalón largo para portero con protección en las rodillas y en los costados para absorber los impactos sin reducir la movilidad. Cintura elástica ajustable con cordón.

Long goalkeeper pants with protection on the knees and sides to absorb impact without reducing mobility. Adjustable elastic drawstring waist.

**100521.102**

BLACK



**100959.100**

BLACK

**FITTED**

### 100959. Pirate pants

Pantalón de pirata para portero que incorpora protección en los costados y en las rodillas para una mejor resistencia frente a los impactos.

Cropped goalkeeper trousers that include padding on the sides and the knees for better protection against impact.