

HAZ TUYO EL  
PODER DEL SOL



LA INNOVADORA TECNOLOGÍA DE ÁTOMO SOLAR TE PERMITE  
GENERAR ENERGÍA CON EL SOL Y ALMACENARLA.



SISTEMA DE 1,536 Whr  
DE GENERACIÓN, RESPALDO Y GESTIÓN DE ENERGÍA SOLAR.  
MODULABLE PARA INCREMENTAR CAPACIDAD.

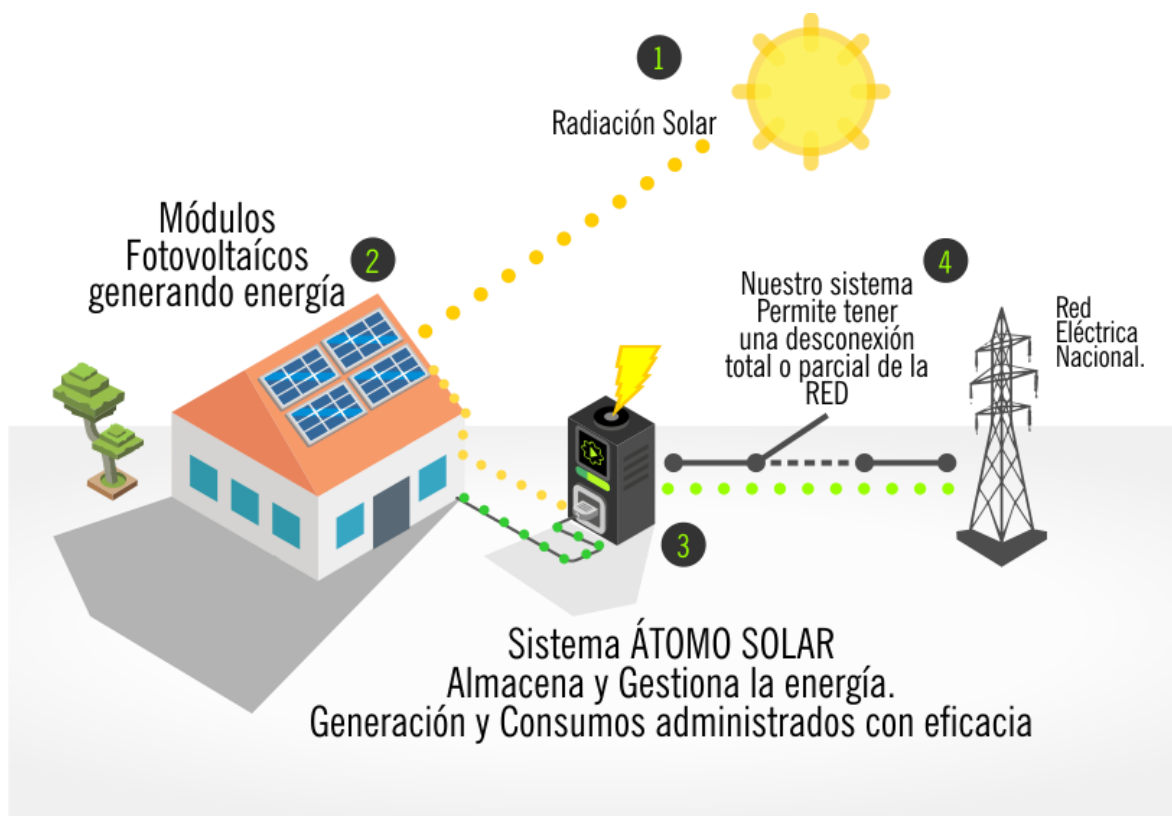
## 1. DESCRIPCIÓN GENERAL DEL PRODUCTO :

### ÁTOMO SOLAR ES INNOVACIÓN

Ya que garantiza poder usar energía 24 horas. Poderoso sistema de baterías de vanguardia RD-LIFEPO4. Este es uno de nuestros sistemas más nuevos en la generación de energía solar. Avanzado control por nanotecnología de gestión, es un sistema independiente de energía que se puede utilizar ampliamente en lugares que carecen de electricidad o que tienen inestabilidad de energía. Es posible utilizarlo en la iluminación diaria y otras cargas como: ventiladores, teléfonos móviles, laptops, CCTV, antenas de internet y comunicaciones, equipos críticos que requieren siempre tener energía, etc.

- ✓ FÁCIL DE OPERAR
- ✓ FÁCIL DE INSTALAR
- ✓ LARGA VIDA ÚTIL.
- ✓ Amigable con el medio ambiente
- ✓ Totalmente Sustentable.

## ¿CÓMO FUNCIONA?



## 2. DATOS TÉCNICOS

Modelo	Sistema de pared de energía solar 1.536 KWH con inversor incorporado 500va
Medidas	B 52 x A 32 x F10 cm
Panel Solar	160w * 2pzs ó 1 de 300 W
Batería	Lifepo4 12.8v 1536wh
Tiempo de carga	6-8 horas (Dependiendo DNI)
PV voltaje	DC18V-50V (lo mejor es 36v)
Corriente de entrada	25A
Salida DC	20A
<b>Inversor 500va</b>	
Voltaje Nominal de Batería	12.8V
Rango de voltaje de entrada	10.8~16VDC
Corriente sin carga	<0.9A
Onda de salida	Senoidal pura
Tensión de salida	220VAC(±5%) 230VAC(-10%~+5%)
Poder continuo	500w
Potencia de sobretensión	900w
Frecuencia	50/60Hz±0.2%
Distorsión Armónica	≤ 3% (carga resistiva)
Max. y eficiencia	≥91%
Temperatura de trabajo	-20°C~+50°C
Temperatura de almacenamiento	-35°C~+70°C
Humedad	< 95% (N.C.)
Altitud	< 5000 m (Reducción para operar de acuerdo con IEC62040 a una altura superior a 1000 m)

