



Accompagne-moi.com

Soutenir les aidants afin qu'ils puissent continuer à aider

Vous souhaitez que votre parent continue à vivre chez lui en toute sécurité ? Notre programme personnalisé vous accompagne dans la création et la gestion d'une équipe de soutien à domicile efficace.

Notre accompagnement complet inclut

- Un plan d'action personnalisé qui respecte votre budget et s'adapte aux besoins spécifiques de votre parent souhaitant maintenir son autonomie à domicile
- Un soutien émotionnel pour vous aider à gérer la transition délicate vers ce nouveau rôle d'aidant, tout en prenant en compte vos préoccupations personnelles
- Un accompagnement pratique pour identifier et accéder aux aides financières gouvernementales disponibles, former votre équipe de soutien, et assurer un suivi régulier de la situation

Notre équipe d'experts pluridisciplinaire est à votre écoute 24/7 par téléphone, en personne ou en téléconsultation. Nous sommes à vos côtés pour chaque étape : du recrutement des accompagnants jusqu'au suivi de la qualité des soins, en veillant au bien-être de tous. Vous, votre parent et le personnel nécessaire.

Notre Mission

■ Offrir un accompagnement avec une expertise psychologique sur mesure. Notre programme personnalisé inclut des consultations professionnelles et un suivi continu par une équipe dédiée et bienveillante. Un intervenant pivot coordonne votre parcours selon le plan et assure l'adaptation continue du programme selon vos besoins.

■ Permettre de déployer des services d'accompagnement à domicile adaptés à vos besoins et votre budget. Notre équipe d'intervenants qualifiés assure un accompagnement personnalisé, évoluant en fonction des changements de situation de votre proche.

■ Former des intervenants professionnels grâce à nos programmes accrédités. Notre équipe assure un suivi complet pour vous aider avec bâtir votre équipe d'accompagnants pour des visites régulières, appels de suivi selon le plan, un soutien émotionnel et aide à la gestion logistique, garantissant une prise en charge globale de nos familles membres-clients.





Programme de mise à niveau et de soutien psychologique avec un plan de cheminement

Conçu pour l'humain. Soutenu par la science.

Développé par une équipe experte en soutien émotionnel de psychologue, psychothérapeute et intervenant. Notre programme s'appuie sur des tests psychométriques validés scientifiquement pour créer votre plan de cheminement unique. Cette approche personnalisée évolue avec vous, analysant vos forces, vos défis et vos aspirations pour construire un parcours d'accompagnement sur mesure. Notre équipe d'accompagnants qualifiés est soigneusement sélectionnée pour correspondre non seulement à vos besoins spécifiques, mais aussi à votre personnalité et à votre style de vie, garantissant ainsi une harmonie optimale dans votre parcours de proche aidant.

Tu es devenu.e le proche aidant.e de ton parent sans trop t'en rendre compte ?



Soutien au quotidien

La transition vers le rôle de proche aidant.e se fait souvent naturellement, mais elle peut bouleverser la dynamique familiale existante. Nous comprenons ces changements subtils et nous sommes là pour vous guider.



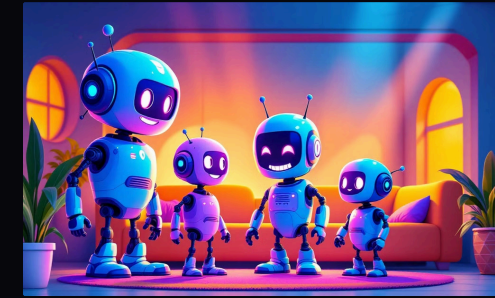
Défis émotionnels

Cette nouvelle responsabilité peut créer une inversion des rôles où vous devenez le "parent" de votre parent. Cette situation, appelée parentification, peut être émotionnellement intense et nous sommes là pour vous aider à la gérer sagement.



Équilibre et limites

Votre rôle de proche aidant.e ne devrait pas compromettre votre bien-être personnel. Nous vous accompagnons pour établir des limites saines tout en honorant vos liens familiaux, en distinguant clairement votre rôle d'aidant.e de votre relation parent-enfant.



Harmonie familiale

Ensemble, nous pouvons créer un équilibre qui préserve à la fois la dignité de votre parent et votre propre épanouissement. Notre approche personnalisée vous aide à maintenir une relation familiale positive tout en assumant vos nouvelles responsabilités.

Devenir proche aidant.e n'est pas un choix que l'on fait consciemment - c'est souvent une évolution naturelle dictée par l'amour et le devoir. Face aux défis quotidiens de l'accompagnement d'un parent en perte d'autonomie, vous n'êtes pas seul.e. Notre équipe est là pour vous épauler et vous guider dans ce parcours important.

Notre Engagement

1

Services de haute qualité

Notre engagement repose sur des valeurs humaines profondes, traduites en solutions concrètes et personnalisées pour chaque situation unique.

2

Équipe multidisciplinaire

Notre réseau de professionnels spécialisés en santé globale vous accompagne avec des services de soutien psychologique adaptés à vos besoins. Chaque intervenant est choisi pour son expertise et sa capacité à créer un lien de confiance.

3

Environnement bienveillant et structuré

Nous cultivons un espace où l'humanisme et la compassion guident chaque interaction. Nos intervenants passionnés s'engagent à simplifier votre parcours tout en préservant la dignité et le bien-être de chaque famille.



Nos Intervenants Qualifiés



Une équipe pluridisciplinaire d'experts

Des psychologues, psychothérapeutes et spécialistes en santé globale développent des plans de soutien sur mesure, respectant vos contraintes personnelles et financières.



Accompagnement personnalisé

Un intervenant dédié coordonne votre parcours, offrant un soutien émotionnel ciblé et un suivi continu de vos progrès pour optimiser votre bien-être.



Services à domicile certifiés

Nos intervenants accrédités – accompagnants, proches aidants et visiteurs – vous apportent un soutien psychologique professionnel dans le confort de votre foyer.



Ressources enrichissantes

Bénéficiez d'un accompagnement individuel et familial complet : formations, ateliers interactifs et conférences inspirantes, accessibles en présentiel et en ligne.





Soutien Émotionnel et Logistique

Consultations individuelles

Des consultations personnalisées par des professionnels certifiés (psychologues, psychothérapeutes, diététiciens, naturopathes) répondent aux besoins uniques de chaque famille. Notre réseau comprend également des avocats, notaires et comptables pour vous accompagner dans toutes vos démarches administratives.

Ressources en ligne

Profitez de la téléconsultation avec une réponse garantie sous 24 heures. Accédez à une bibliothèque complète d'articles informatifs, de guides pratiques et de témoignages inspirants de personnes ayant vécu des situations similaires.

Suivez nos formations en soutien psychologique accréditées IPHM, spécialement conçues pour les proches aidants.

Outils d'aide à la décision

Bénéficiez d'outils pratiques pour évaluer les options entre le maintien à domicile et la vie en résidence. Notre programme d'accompagnement inclut l'accès à des ateliers et des activités en résidence, permettant une approche positive de la transition.



Devenez Membre Premium

Transformez votre expérience de proche aidant en rejoignant notre communauté privilégiée. Notre réseau d'intervenants qualifiés vous accompagne avec un plan personnalisé, combinant progression structurée et soutien émotionnel adapté à vos besoins uniques.

Découvrez une approche qui met l'accent sur votre bien-être tout en vous donnant les outils nécessaires pour exceller dans votre rôle d'aidant.



FAMILLE MEMBRE :

Les familles membres bénéficient d'un accès privilégié à des services professionnels et à des programmes d'accompagnement personnalisés, adaptés à leurs besoins spécifiques, avec des avantages exclusifs.

Nos forfaits permettent de cheminer sereinement avec un accompagnement sur mesure, incluant des tarifs préférentiels et un accès prioritaire à nos services d'excellence.

Flexibilité des consultations

Profitez d'une liberté totale dans le choix de vos consultations : en personne, à domicile ou en téléconsultation. Notre équipe de professionnels qualifiés (psychologues, psychothérapeutes et spécialistes) vous propose un accompagnement thérapeutique personnalisé et adapté à votre budget. La réservation en ligne est simple et instantanée, avec un large choix de créneaux horaires. Vous bénéficiez d'un suivi privé par des intervenants bienveillants, rigoureusement sélectionnés pour leur expertise et leur approche empathique.

Les avantages d'être membre de Accompagne-moi.com



Témoignages et Retours d'Expérience

"Grâce à Accompagne-moi.com, nous avons trouvé bien plus qu'un simple service d'accompagnement. Les témoignages de nos familles révèlent une transformation profonde dans leur façon d'aborder le rôle d'aidant. De la gestion quotidienne aux moments les plus délicats, notre communauté partage ses histoires inspirantes de réussite et de résilience. Ces retours authentiques soulignent l'impact positif de notre approche personnalisée et de notre soutien constant."



Nouvelle carrière enrichissante à temps partiel

Rejoignez notre équipe d'excellence !



Accompagnant(e) professionnel(le) - Certification IPHM

- Accessible de 18 à 85 ans avec formation complète de 40h en ligne
- Reconnaissance de vos acquis professionnels et personnels via nos programmes passerelles



Proche Aidant(e) certifié(e) IPHM

- Formation adaptée : 10h en ligne + mentorat personnalisé
- Valorisation de votre expérience personnelle grâce à nos programmes passerelles



Programme Jeunesse - Certification IPHM

- Accompagnant(e) dès 16 ans / Proche aidant(e) dès 12 ans
- Formation interactive en ligne + accompagnement personnalisé



Visiteur.se accompagnant.e - Programme accéléré

Formation pratique avec mentorat direct. Flexibilité totale : temps partiel ou temps plein selon vos disponibilités. Rémunération attractive de 20\$ à 45\$/h. Formation hybride : présentiel et classes virtuelles interactives.

Voici des ressources techniques externes pouvant répondre à vos autres besoins :

Services complémentaires d'autres organismes privés et communautaires :



Centre d'action
bénévole



Société Alzheimer



Popote roulante



Fondation René
Verrier

Services complémentaires de d'autres organismes privés et communautaires :



Logisoutien Inc



SecurMEDIC



Groupecolibri.ca



Bienchezsoi.ca

Option

Service de caméras pour le soutien à domicile

Surveillance intelligente et bienveillante : Notre service de surveillance par caméra offre une tranquillité d'esprit grâce à un suivi quotidien professionnel et un accès sécurisé aux caméras pour les membres de la famille.

Pour faciliter la communication, nous installons un système d'écran mural intuitif au domicile de votre proche. Cette solution innovante permet des télé-rencontres régulières avec une qualité audio et vidéo optimale, sans complications technologiques. Non seulement cela assure une supervision sécuritaire, mais cela contribue aussi à maintenir des liens sociaux essentiels et à réduire l'isolement.

✨ **Avantage exclusif** : Les membres de la famille peuvent communiquer instantanément avec leur proche via leurs appareils mobiles (tablettes et téléphones), créant ainsi un réseau de soutien connecté et rassurant.





Une Plateforme Intuitive

Interface conviviale

Naviguez facilement en visualisant les disponibilités des intervenants répondant à vos besoins et finalisant votre réservation en ligne en une seule étape. Pour toute assistance, n'hésitez pas à nous contacter au 438-398-6932.

1 Vision

Transformer l'accompagnement en santé globale grâce à une approche personnalisée et innovante, portée par des experts passionnés qui s'engagent à améliorer durablement la qualité de vie de chaque personne accompagnée.

2 But

Orchestrer une collaboration exceptionnelle entre spécialistes en santé mentale et globale sur une plateforme avant-gardiste, pour offrir un accompagnement sur mesure qui évolue naturellement avec le parcours unique de chaque individu.

3 Stratégie

Proposer des services de santé globale adaptables via trois modes d'accès : présentiel, virtuel et téléphonique au (438) 398-6932.

Garantir l'excellence par des formations IPHM certifiées, capitalisant sur l'expertise de nos intervenants pour assurer un accompagnement exceptionnel.

Dynamiser notre communauté à travers des ateliers, conférences et formations en ligne interactifs, favorisant le développement continu des compétences en accompagnement.