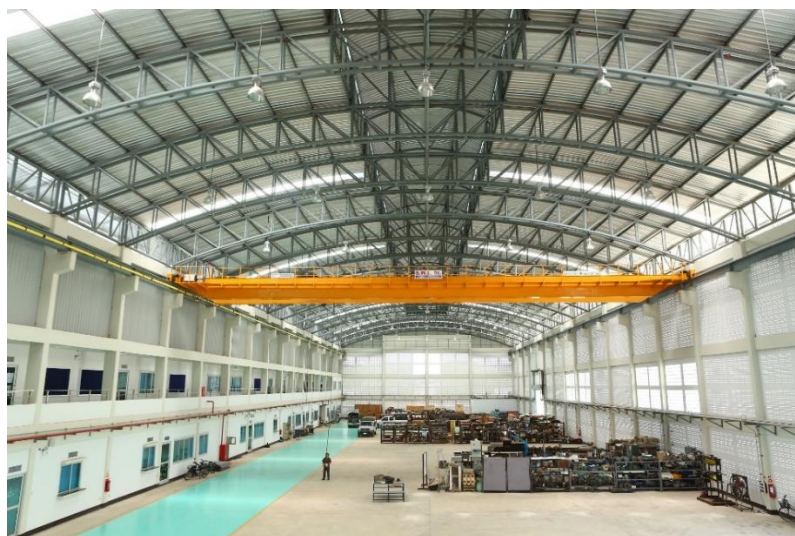


**COBERTURA  
TRASLUCIDA  
POLICARBONATO  
7-GR**



Nuestras planchas de policarbonato, son la mejor alternativa a su necesidad de coberturas transparentes, contamos con diferentes colores como transparente, ópalo y bronce.

El policarbonato resiste los nocivos efectos del tiempo y resiste los impactos de la naturaleza como el granizo y rayos UV. Además es liviano, fácil de manipular y cuenta con una excelente transmisión de luz.



**DIMENSIONES DEL PERFIL**

DISTANCIA ENTRE CRESTAS	ALTURA DE LA CRESTA	ANCHO TOTAL	ANCHO UTIL	ESPESOR	NUMERO DE CRESTAS	TRANSLAPE TRANSVERSAL
171mm	22mm	1070mm	1026mm	1.0mm	7	150mm

PROPIEDADES	CARACTERISTICAS	UNIDADES	DATOS
<b>ELEVADA TRANSMISION</b>	RESISTENCIA CONTRA IMPACTOS	J / m	850
	TRANSMISION DE LUZ	%	88
	GRAVEDAD ESPECIFICA	g/cm <sup>3</sup>	1.2
<b>DURADERO</b>	COEFICIENCIA DE DILATACION TERMICA	mm/m °C	0.065
	TEMPERATURA DE FUNCIONAMIENTO	°C	-40~+120
	CONDUCTIVA TERMICA	W/m <sup>2</sup> °C	2.3~3.9
<b>FLEXIBLES</b>	RESISTENCIA A LA TRACCION	N/mm <sup>2</sup>	>60
	RESISTENCIA A LA FLEXION	N/mm <sup>2</sup>	100
	ELASTICIDAD MODULAR	MPa	2400
<b>GARANTIA</b>	MINIMO RADIO DE CURVATURA	mm	9
	PENDIENTE MINIMA	%	5

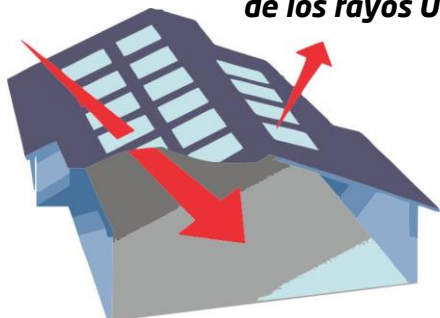
<http://www.distribuidoraescudero.com/>

9921.52210 / 94646.9960

**VENTAJAS DE LAS COBERTURAS TRASLUCIDAS**

**Luz Natural**

**No permite paso de los rayos UV**

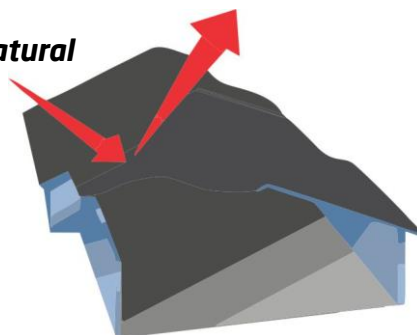


- ✓ Menor uso de luz artificial, ahorrando energía y reduciendo las emisiones CO2
- ✓ Interiores luminosos naturalmente
- ✓ Reducción de los costos

**DESVENTAJAS DE COBERTURAS 100% OPACAS**

**Desperdicio de luz natural**

**Luz Natural**



- ✓ Interiores oscuros
- ✓ Se requiere luz artificial
- ✓ Mayor costo por fluido eléctrico
- ✓ Emisiones elevadas de dióxido de carbono

**CAPACIDAD DE CARGA KG/M2**

<b>DISTANCIA ENTRE APOYOS MTS</b>	<b>CARGA ADMISIBLE (KG X M2) SEGÚN CONDICION DE APOYO</b>		
	<b>SIMPLEMENTE APOYADO</b>	<b>UN APOYO INTERMEDIO</b>	<b>DOS APOYOS INTERMEDIOS</b>
<b>1</b>	109.7	110.5	136.6
<b>1.25</b>	70.3	70.7	87.6
<b>1.5</b>	48.9	49.1	60.9
<b>1.75</b>	35.9	36.1	44.8
<b>2</b>	27.5	27.6	34.3