

МЕСЕЧЕН БЮЛЕТИН

ИНТЕГРИРАНА СИСТЕМА ЗА ЗАЩИТА НА ПТИЦИТЕ

месец 01/2019

1. Наблюдавани видове птици на територията на 33 Калиакра

| Наименование на български език | Наименование на латински език | Приблизителен брой |
|---------------------------------------|--------------------------------------|---------------------------|
| Голямата белочела гъска | <i>A. albifrons</i> | 6695 |
| Голям ястреб | <i>A. gentilis</i> | 2 |
| Малък ястреб | <i>A. nisus</i> | 3 |
| Зеленоглава патица | <i>A. platyrhynchos</i> | 7 |
| Патици | <i>Anas sp.</i> | 17 |
| Гъски | <i>Anser/Branta</i> | 1561 |
| Обикновен мишелов | <i>B. buteo</i> | 111 |
| Северен мишелов | <i>B. lagopus</i> | 2 |
| Белоопашат мишелов | <i>B. rufinus</i> | 1 |
| Червеногушата гъска | <i>B. ruficollis</i> | 430 |
| Тръстиков блатар | <i>C. aeruginosus</i> | 17 |
| Гарван | <i>C. corax</i> | 10 |
| Полски блатар | <i>C. cyaneus</i> | 111 |
| Поен лебед | <i>C. cygnus</i> | 24 |
| Ням лебед | <i>C. olor</i> | 131 |
| Лебеди | <i>Cygnus sp.</i> | 3 |
| Малък сокол | <i>F. columbarius</i> | 4 |
| Черношипа ветрушка | <i>F. tinnunculus</i> | 24 |
| Морски орел | <i>H. albicilla</i> | 1 |
| Жълтонога чайка | <i>L. michahellis</i> | 13 |
| Голям корморан | <i>P. carbo</i> | 120 |
| Снежната овесарка | <i>P. nivalis</i> | 1 |
| Горски бекас | <i>S. rusticola</i> | 1 |

2. Наредени спирания на турбини:

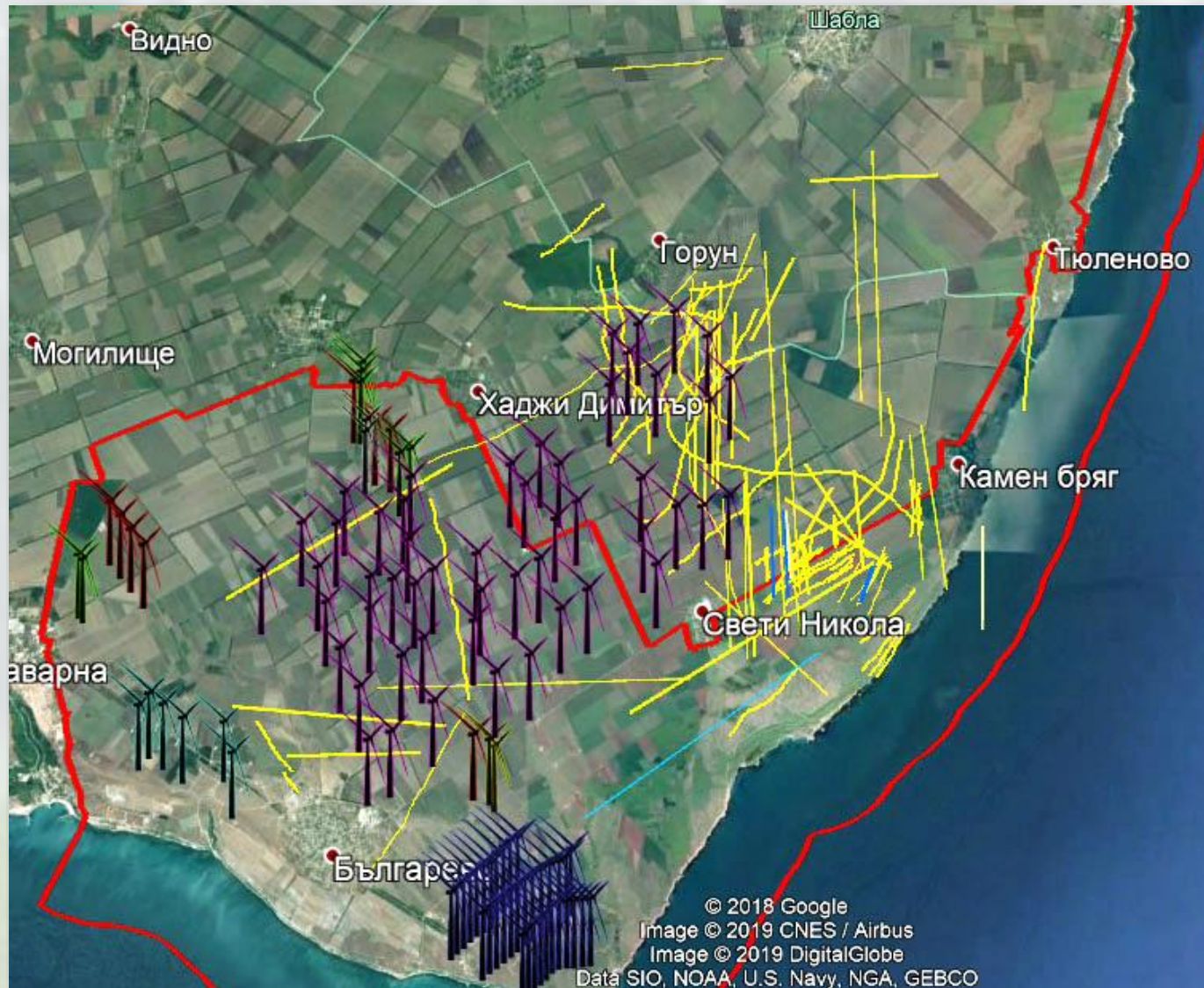
| <i>Дата</i> | <i>Вятърен парк</i> | <i>Турбина №/ Група</i> | <i>Вид</i> | <i>Брой птици</i> | <i>Час на спиране</i> | <i>Час на пускане</i> |
|-------------|---------------------|-----------------------------|---|-------------------|---------------------------|---------------------------|
| 21.1.2019 | ВЕП Свети Никола | E, F | Морски орел (<i>Haliaeetus albicilla</i>) | 1 | 13:22:00 | 13:35:00 |

3. Регистрирани жертви на сблъсък от целевите за системата видове: няма

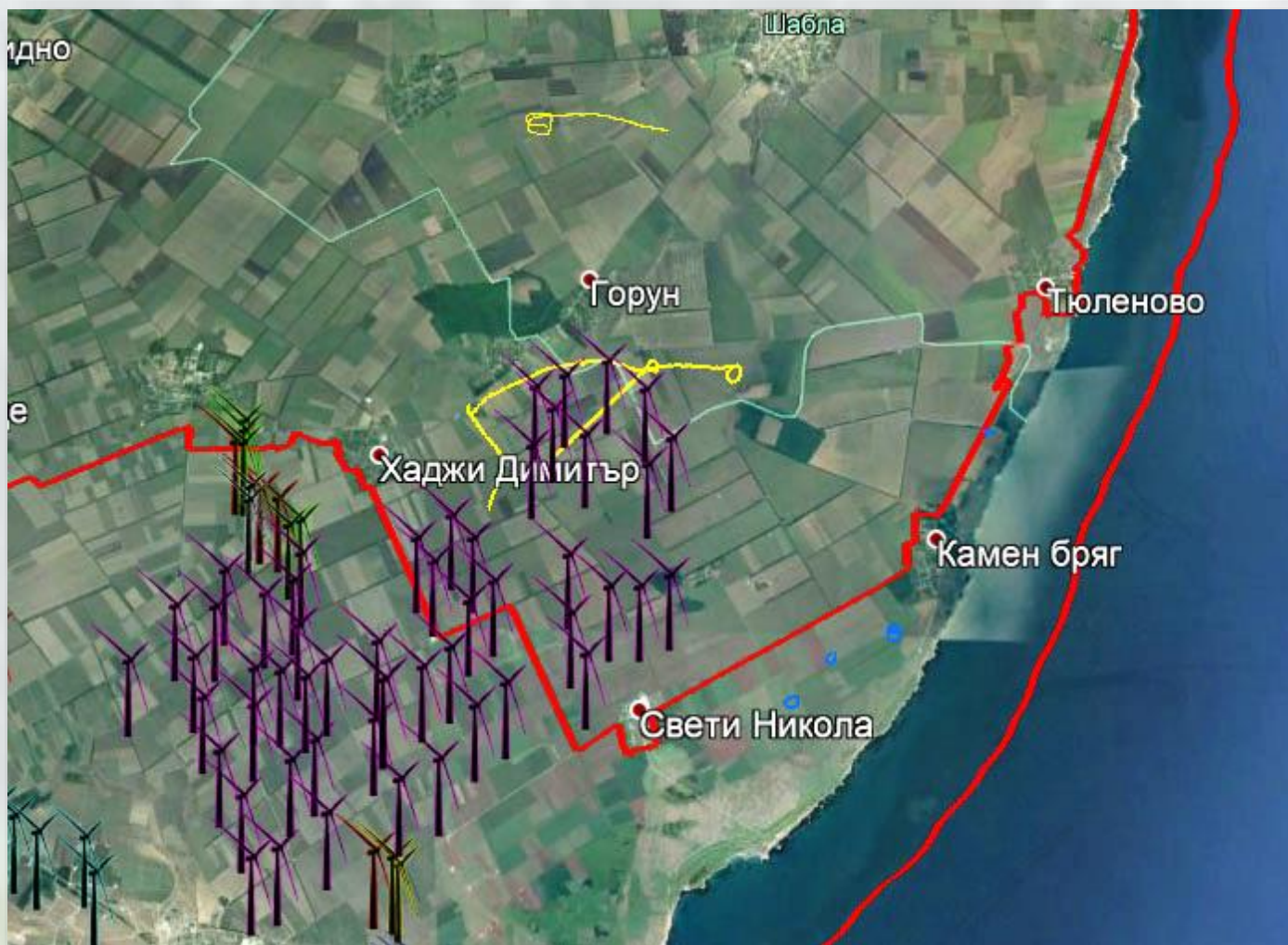


4. Регистрирани ята и птици от списъка с целеви видове:

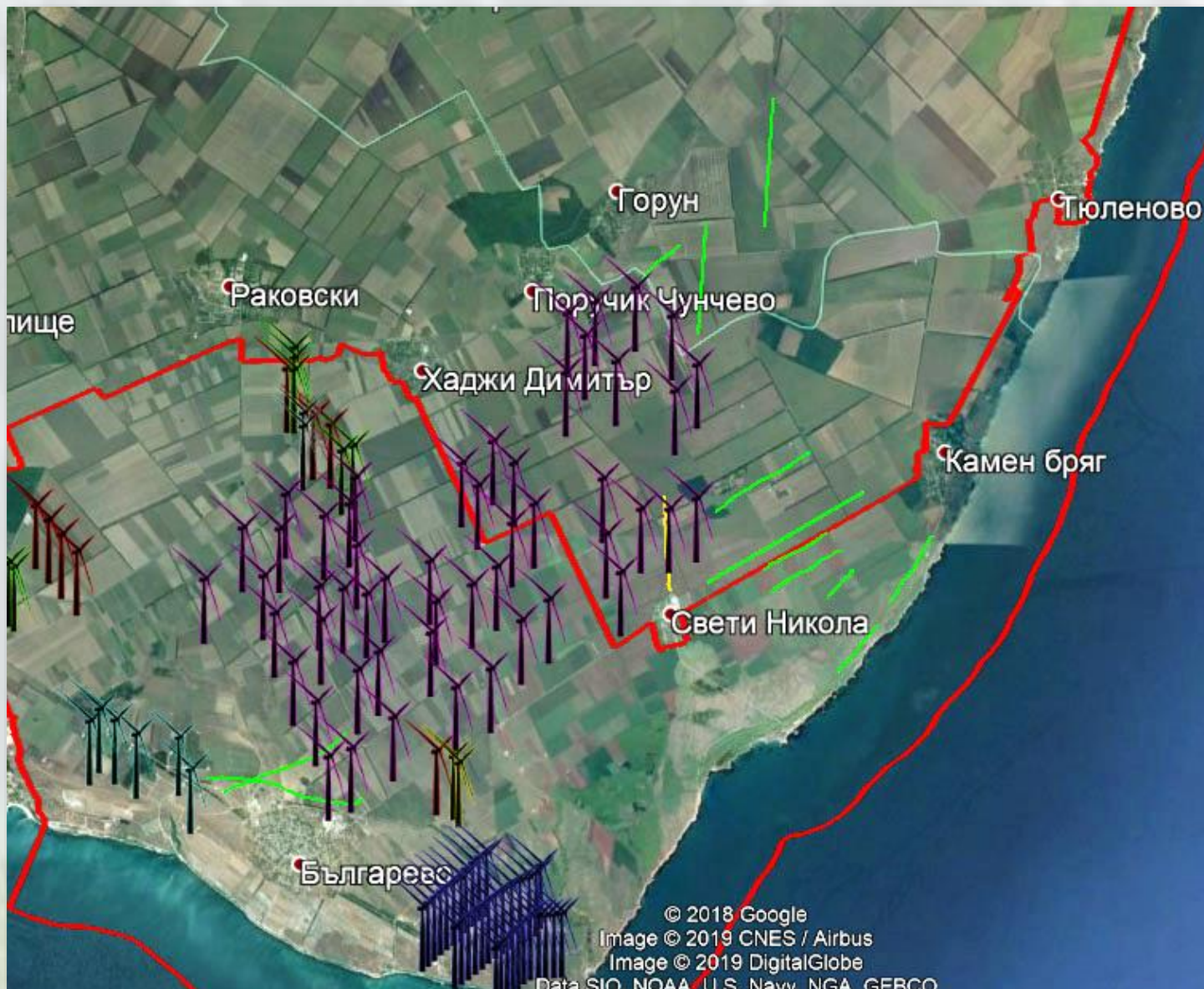
Ята от летящи Големи белочели гъски (жълто) и ята от Червеногуши гъски (синьо), регистрирани през януари 2019 г.



Ята от кацнали (синьо) и кацнали и летящи (жълто) Големи белочели гъски и Червеногуши гъски, регистрирани през януари 2019 г.



Ята от Лебеди (зелено) и Патици (жълто) през периода януари 2019 г.



5. Извадка с GPS маршрути на търсенията за периода:

