

МЕСЕЧЕН БЮЛЕТИН
ИНТЕГРИРАНА СИСТЕМА ЗА ЗАЩИТА НА ПТИЦИТЕ

месец 02/2019

1. Наблюдавани видове птици на територията на ЗЗ Калиакра

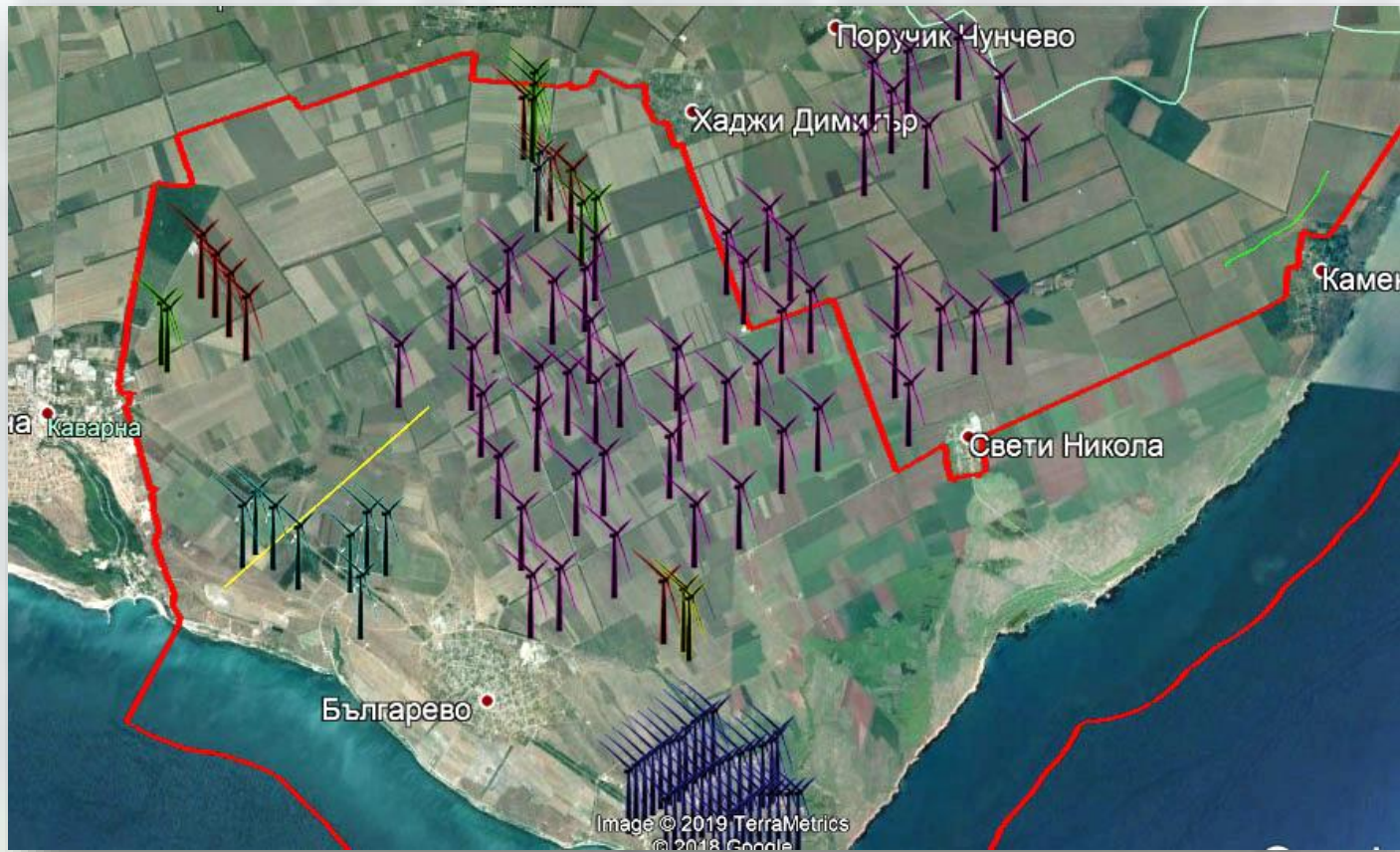
Наименование на български език	Наименование на латински език	Приблизителен брой
Голямата белочела гъска	<i>A. albifrons</i>	205
Малък ястреб	<i>A. nisus</i>	9
Гъски	<i>Anser/Branta</i>	200
Обикновен мишелов	<i>B. buteo</i>	54
Северен мишелов	<i>B. lagopus</i>	1
Белоопашат мишелов	<i>B. rufinus</i>	5
Тръстиков блатар	<i>C. aeruginosus</i>	5
Гарван	<i>C. corax</i>	13
Полски блатар	<i>C. cyaneus</i>	53
Поен лебед	<i>C. cygnus</i>	154
Ням лебед	<i>C. olor</i>	96
Лебеди	<i>Cygnus sp.</i>	52
Черношипа ветрушка	<i>F. tinnunculus</i>	25
Жълтонога чайка	<i>L. michahellis</i>	9
Голям корморан	<i>P. carbo</i>	140

2. Наредени спирания на турбини: няма.

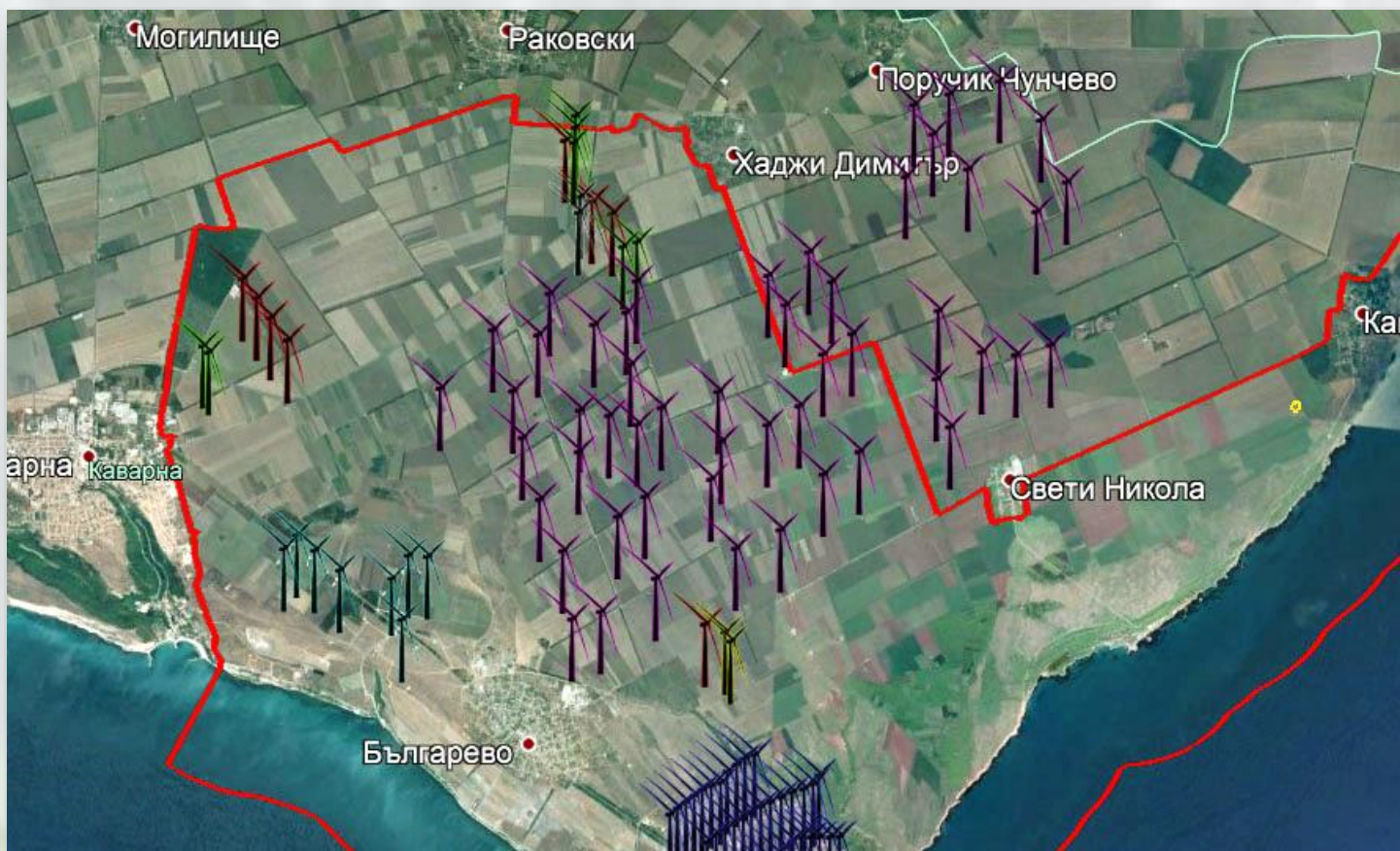
3. Регистрирани жертви на сблъсък от целевите за системата видове: няма.

4. Регистрирани ята и птици от списъка с целеви видове:

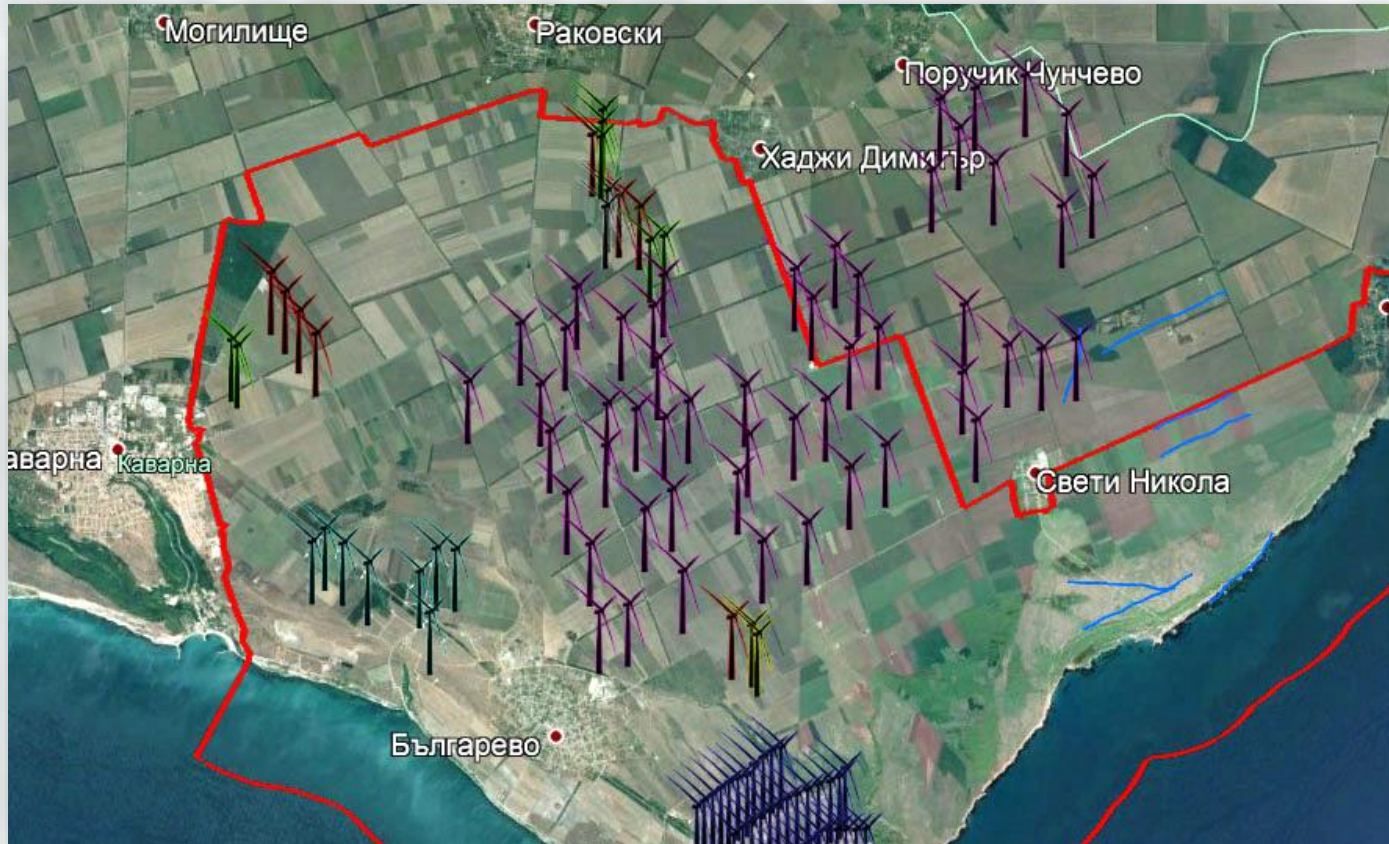
Ято от летящи Големи белочели гъски (жълто) и ято Гъски - Anser/Branta (зелено), регистрирани през февруари 2019 г.



Ято от кацнали (жълто) Големи белочели гъски, регистрирани през февруари 2019 г.



Ята от Лебеди (синьо), регистрирани през февруари 2019 г.



5. Извадка с GPS маршрути на търсенията за периода

