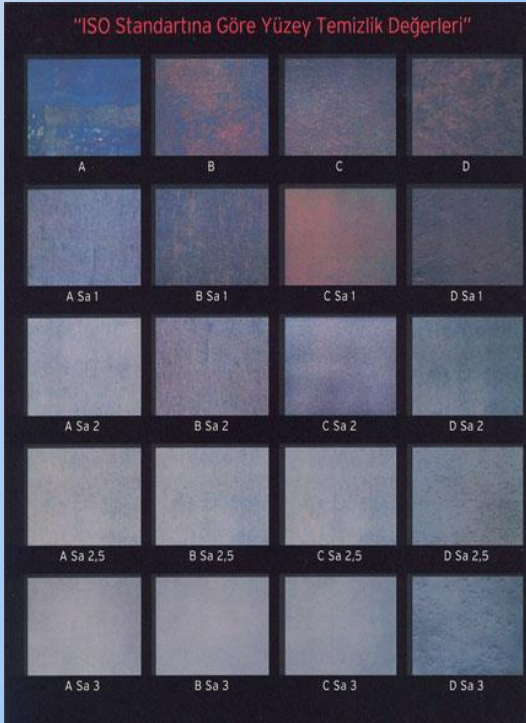
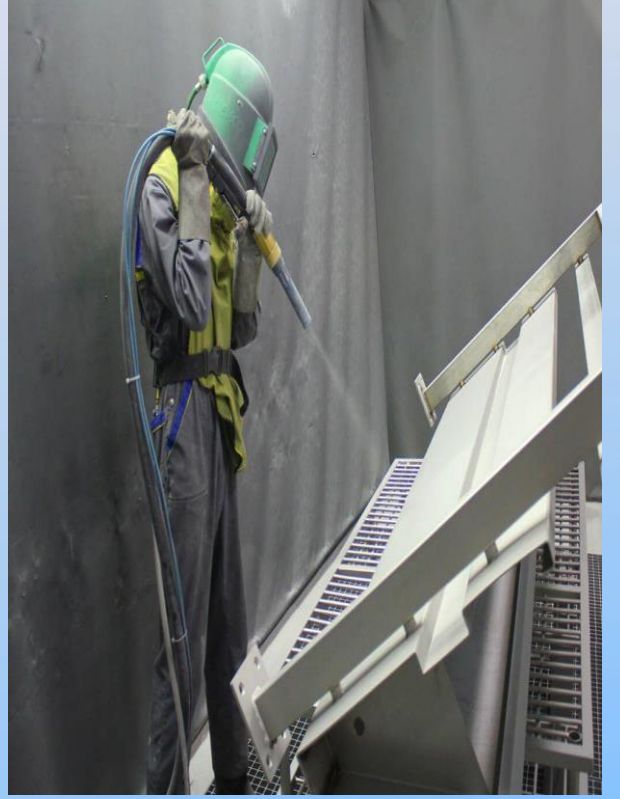


**KUMLAMA & BOYA**

## HAKKIMIZDA

Müşteri memnuniyetini amaç edinerek kurulan firmamız, uzman kadrosuyla sizlere hem ekonomik hem de kaliteli hizmet sunmayı hedeflemiştir.

Her türlü Metal yüzeyde, Paslanmaz , Alüminyum, Mermer ve Ahşap yüzeylerde, ayrıca Kalıplarınıza kum desen işlemi verme , temizlik ve tamirat izlerini kaybetme işlemlerini, firmamızda kusursuz bir şekilde yapabilmekteyiz.



## ABOUT US

Our company was founded with the express purpose of customer satisfaction, expert staff to both economic and quality service.

All kinds of Metal surfaces, Stainless, Aluminum, Marble and wooden surfaces, it also Masters don't sand pattern process, cleaning and repairs our company operations, losing their tracks perfectly.

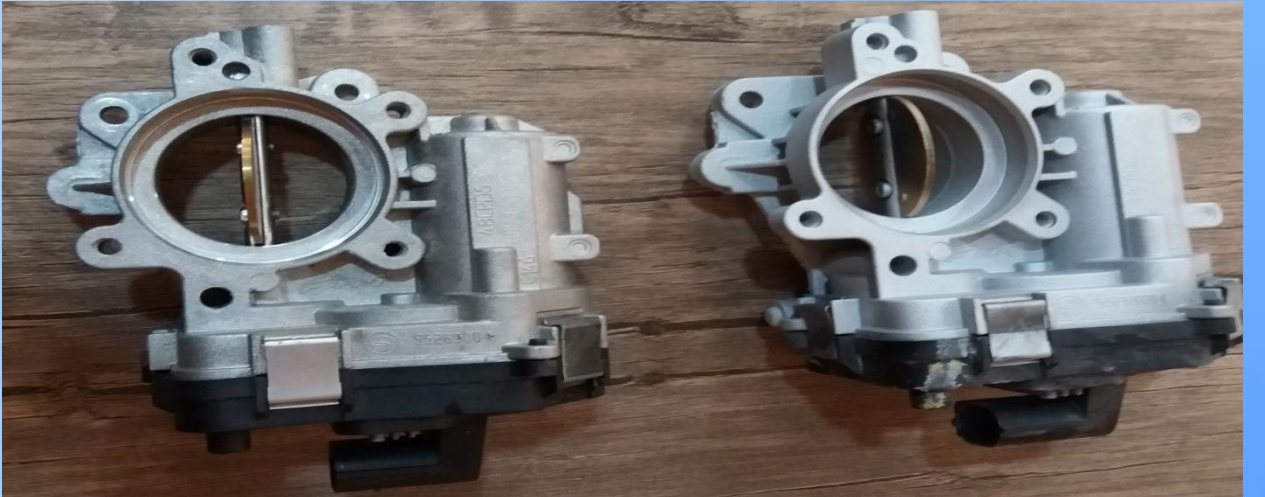




## METAL KUMLAMA

Boyalı,Paslı ve Yađlı her türlü metal yüzeylerinizde veya Ham-Boyasız malzemelerinizde yapılacak olan kumlama işleminden sonra , yüzeyde oluşacak korozyon sayesinde yapılacak olan boya veya kaplama tutuculuđu daha sağlam ve uzun ömürlü olacaktır.

- Çelik Kontstrüksiyonlar
- İş Makineleri ve Ekipmanları
- Kamyon – Tır Dorseleri – Tanker
- Yük Konteynırları – Çöp Konteynırları- Bidon ve Variller
- Su depoları(Sarnıçları) ve her çeşit gıda malzemesi depoları
- Elektrik Panoları – Motor ve Jenaratörleri
- Tarihi eser – Araç Motor ve parçaları, Araç Cantları



## **METAL SANDBLASTING**

**All kinds of metal surfaces pre-painted, rusty,oily or Crude - Unpainted parts, which will be after sandblasting on the surface due to corrosion will occur, long-lasting adhesion to the paint or coating which will be more robust.**

- **Steel Constructions**
- **Business Machines ve Equipments**
- **Trucks - Flatbed Truck – Tanker**
- **Freight Containers - Trash Containers -Barrels-**
- **Water tanks (Cisterns) and Bin and all kinds of food material reservoirs**
- **Electric panels - Motors and Generators**
- **Historical Artifacts-Vehicle engine and parts -Car Rims**



## **PASLANMAZ KUMLAMA;**

**Paslanmaz(CRNI) imalat sürecinde oluřan kaynak lekeleri ve çiziklerin yok edilmesi, paslanmazın yüzeyinin orijinal görünümüne döndürülmesi Kumlama sistemi ile mümkündür. Kumlama işlemleri, yüzeyde oluřacak imalat hatalarının ( çizik, leke, spiral izleri ..vb.) zahmetsizce giderilmesini sağlar. Kumlama sonrası yüzey koruma kimyasalları ile yüzeyde el ve leke izlerinin kalmaması sağlanır.**





## STAINLESS STEEL SANDBLASTING

**Stainless (CRNi)of the manufacturing process, on the stains and scratches destruction of the source, rotation of the original appearance of stainless surface blasting system is possible. The blasting process, of the surface that will consist of manufacturing defects (scratches, stains, traces of spiral .. etc.) effortlessly solves. After Sandblasting, the surface protection chemicals on the surface provided the hand and not remain traces of stain.**



## **MERMER KUMLAMA;**

**Firmamızda inşaat, iç mimari ve dekorasyon sektöründe kullanılmak üzere mermer ve granitlerde kumlama işlemi ile yüzey matlaştırma, kaymazlık , desen verme, soldurma ... gibi farklı işlemlerle istenilen efekti yakalamak mümkündür. Pürüzlendirme çeşitlerinden ayrı olarak mermer ve granitlere şerit , logo ve yazı çalışmaları yapılabilmektedir.**



## **MARBLE BLASTING**

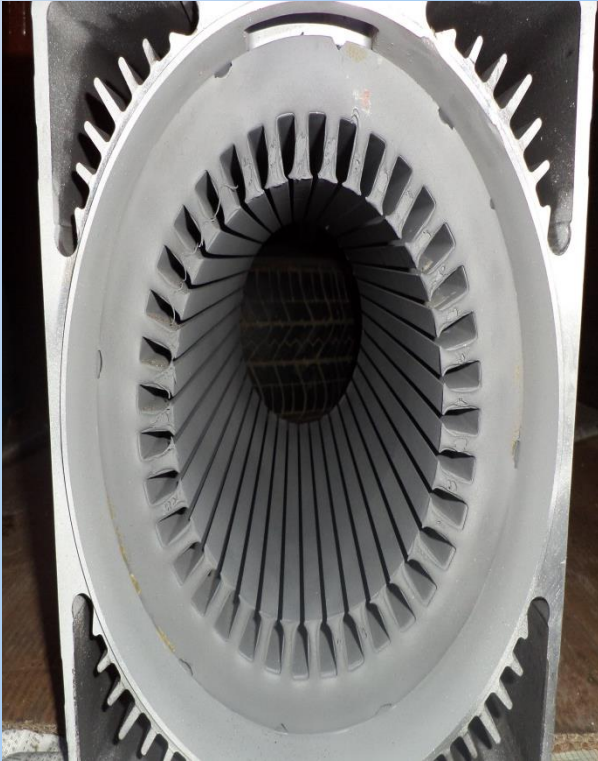
**Our Company, construction, interior design and decorating industry for use in of marble and granite with the sandblasting such as scuff the surface, non-slip, pattern-making, withering possible to capture the desired effect with different processes. Roughening served separately in the marble and granite stripe, logo and writing studies can be performed.**





## **MAKİNE ve EKİPMANLARININ KUMLAMASI;**

**Makine ve parçaları zaman içerisinde deformasyona uğrayarak yıpranmaya maruz kalır. Yapılacak revüzyon işlemlerinin daha kısa sürede ve verimli olması için kumlama işlemi önem kazanır. Makine gövdelerinde, Bloklarda ... vb. diğer akşamlardaki oluşan pas ve partiküllerin temizlenmesi kumlama ile zahmetsizce çözümlenir.**



## **SANDBLASTING MACHINERY and EQUIPMENTS;**

**Machinery and equipments are exposed to abrasion, incur deformation over time. which will be revision process to be more quickly and effectively, sandblasting process is important. Machine Bodies, blocks...etc. and other parts, consist of rust and particles cleaning of, effortlessly resolved with sandblasting.**

## **KALIP KUM DESEN VERME, TAMİRAT İZLERİNİN YOK EDİLMESİ ve TEMİZLEME İŞLEMİ;**

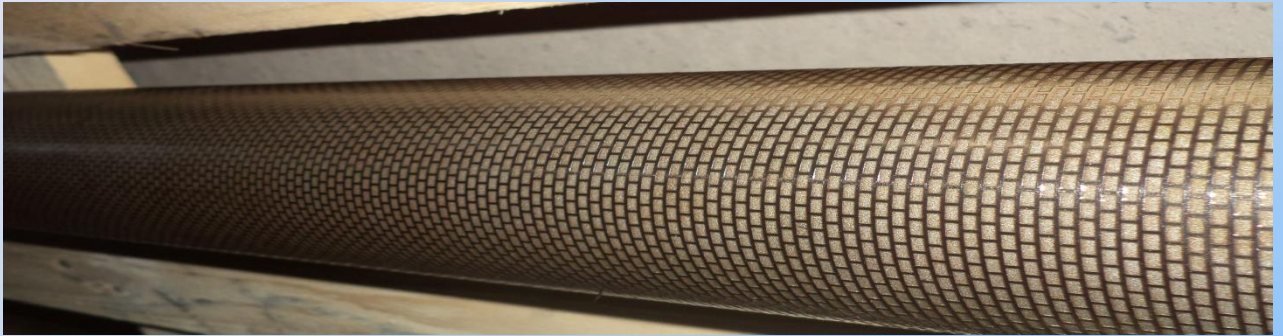
**Kalıp yüzeylerinde, müşterilerimizin istekleri doğrultusunda, desen verme işlemi, tamirat görmüş kalıplarınızda izlerin yok edilmesi ve temizlenmesi, baskı sonrası oluşan kalıp yüzey bozukluklarının giderilmesi ...vb. yaptığımız kumlama işlemi ile mümkündür.**





**PATTERN OF THE SAND MOLD MAKING, THE DESTRUCTION OF TRACES OF REPAIRS and CLEANING PROCESS ;**

**Surfaces of the mold according to customer needs, pattern-making process , repaired molds disposal and cleaning of the tracks. After printing, consisting of removal of the mold surface defects, ...,etc. is possible with our blasting process.**





## **ARAÇ KUMLAMA;**

**Her türlü araçların şase ve kaportaları üzerindeki zaman içerisinde oluşan hataların kumlama sistemi ile yüzeye zarar vermeden giderilmesi kısa sürede mümkündür.**

- **Jant temizlikleri**
- **Motor Blok temizlikleri**
- **Karoser – Kasa temizlikleri**
- **Kaporta yüzeyinin boyadan arındırılması gibi farklı işlemleri kumlama yöntemi ile hizmet vermekteyiz.**



## **CAR SANDBLASTING**

**All kinds of vehicles, on the chasis and coachwork errors that occur over time, remove without damaging the surface by the sandblasting system as soon as possible.**

- **Rim Cleanups**
- **Engine Block Cleanups**
- **Bodywork-Chasis Cleanups**

**Such as different operations serve with blasting method.**

## **AHŞAP KUMLAMA;**

**Ahşap  
yüzeylerinizde  
Eskitme  
görünümünü  
kumlama  
yöntemimizle  
mümkün  
kılmaktayız.**



## **WOOD SANDBLASTING**

**Wood Surfaces the  
appearance of  
tumbled, possible by  
our blasting  
method.**



## YERİNDE KUMLAMA;

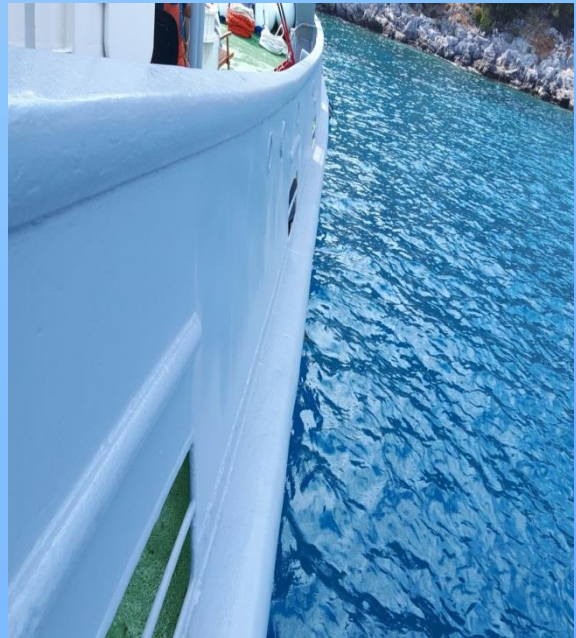
Yılların verdiđi tecrbe ile siz Sayın Mşterilerimizin istekleri dođrultusunda, tařınamayan ebatlardaki malzemelerinize deneyimli personelimizle Yerinde Kumlama ve Boya iřlemleri yapabilmekteyiz.





## **ON-SITE SANDING;**

**With years experience our esteemed customers' demands according to your meterial sizes enmovable our experienced staff, on-site sandblasting and painting, we may perform operations. .**



**3E KUMLAMA** olarak öncelikli hedefimiz, kumlama sektöründe edindiğimiz bilgi ve tecrübeyi siz değerli müşterilerimizle paylaşarak kaliteli hizmeti sağlamaktır.

**3E BLASTING** as, our firstly objective in blasting industry, our knowledge and experience, with our valued customers quality service provided share.



**KUMLAMA DA ÇÖZÜM ORTAĞINIZ**

**Adres: Küçükbalıklı Mah. 2.Ordulu Sok. No: 63  
Osmangazi / BURSA**

**TLF : +90 224 216 01 11**