

3E KUMLAMA&BOYA



METAL YÜZEY İŞLEMLERİ



- Yanlış boyanan, ret görmüş parçalarının kumlama yöntemiyle temizlenerek geri kazanımı, Boya ve Kaplama öncesi yapılan kumlama işlemimizde, kalite kazandırılarak yüzeylerde oluşan partiküller temizlenmekle beraber boya veya kaplama tutuculuğu kazandırıldığında, yapılacak olan boya ve kaplama daha uzun süre kalacaktır.



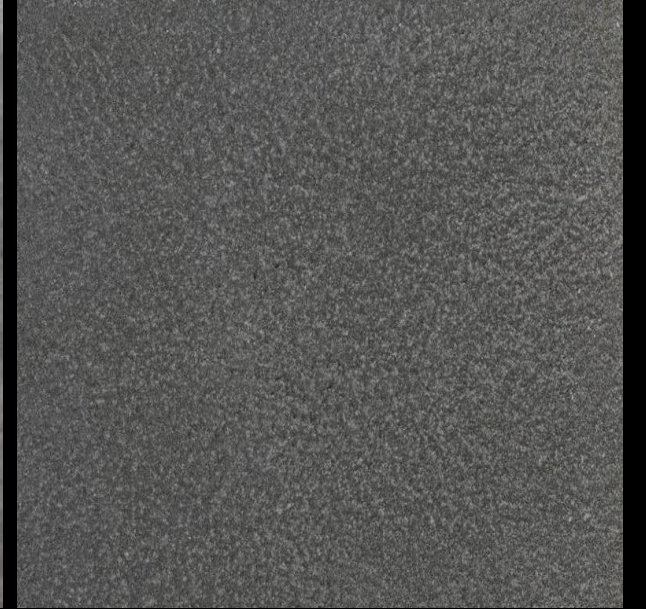
AHŞAP KUMLAMA



Ahşap malzemelerinizde yapılacak olan kumlama yöntemimizle, eskitme görünümünü kazandırmakla beraber damarların açılmasıyla estetik bir görüntü sağlanılarak ahşabınızın daha uzun süre kalıcılığı mümkündür.

MERMER YÜZEY İŞLEMLERİ

- Mermer yüzeyde müşterinin isteđi dođrultusunda kaydırmazlık oluřturma işlemini yapmaktayız, ayrıca hamam, havuz mermer temizliđi gibi işlemlerimizde bulunmaktadır.



PASLANMAZ KUMLAMA

Paslanmaz çelik üretim aşamasında sektörel ihtiyaçlara göre çeşitlilik göstermekte olup, uzmanlık alanımız olan yüzey işlemleri ve kumlama ile alakalı olarak Paslanmaz Çelik Kumlama hakkında bilgi ve açıklamaları burada bulabilirsiniz. Paslanmaz çelikten mamül ürünlerin üretim aşamasında üretim kusurlarını gidermek maksadıyla öncelikli olarak tercih edilebilecek olan kumlama işlemi, istenilen yüzey dokusunu sağlamak, dayanımı artırmak ve yüzey temizliği maksadıyla da kullanılmaktadır.



KALIP KUM DESEN OLUŐTURMA

- Her türlü kalıp yüzeylerinde müşterilerimizin istekleri doğrultusunda kum desen ve temizleme işlemi yapılmaktadır.

