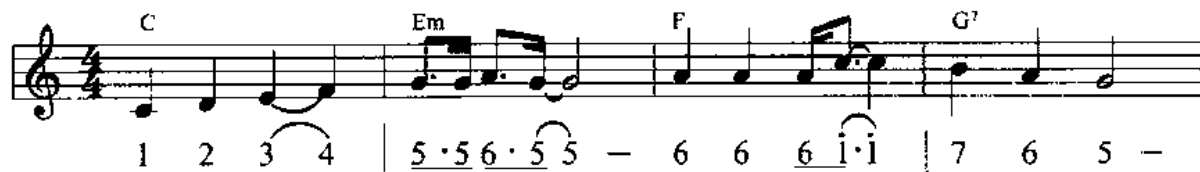


## 神哪！我要讚美祢

詩篇八十九：11,12,14

C大調 小行板  
真誠地經文摘編：葉薇心  
作曲：王麗玲

(國)天 屬 祢， 地 也 屬 祢， 神 哪！我 要 讚 美 祢，  
(閩)天 屬 祢， 地 也 屬 祢， 上 帝！我 要 讚 美 祢，



世 界 屬 祢， 是 祢 建 立， 神 哪！我 要 讚 美 祢，  
萬 物 屬 祢， 祢 所 創 造， 上 帝！我 要 讚 美 祢，



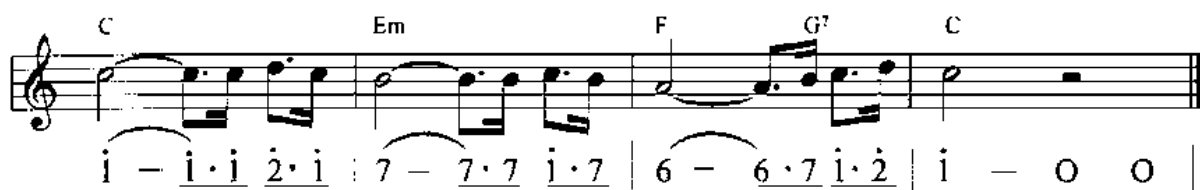
南 北 屬 祢 是 祢 所 定， 神 哪！我 要 讚 美 祢，  
南 北 屬 祢 祢 所 建 立， 上 帝！我 要 讚 美 祢，



公 義 屬 祢， 慈 愛 屬 祢， 神 哪！我 要 讚 美 祢。  
公 義 屬 祢， 慈 愛 屬 祢， 上 帝！我 要 讚 美 祢。



哈 哈 利 路 亞！ 哈 利 路 亞！ 哈 利 路 亞！ 哈 利 路  
哈 哈 利 路 亞！ 哈 利 路 亞！ 哈 利 路 亞！ 哈 利 路



亞！ 哈 利 路 亞！ 哈 利 路 亞！ 哈 利 路 亞！  
亞！ 哈 利 路 亞！ 哈 利 路 亞！ 哈 利 路 亞！