



NIDARQ
ARQUITETURA . PAISAGISMO

NIDARQ

ARQUITECTURA MAGISMO





A NIDARQ acredita que a arquitetura é a arte de transformar sonhos em realidade.

Cada projeto é único, moldado pelas necessidades e desejos de nossos clientes, e pelas características únicas do terreno. Nosso compromisso é criar espaços que aliem beleza, funcionalidade e qualidade de vida, sempre com um olhar atento para a sustentabilidade.

Nossa metodologia se baseia em uma profunda compreensão das técnicas construtivas e na utilização de recursos tecnológicos de ponta. Isso nos permite otimizar o uso de materiais e energia, garantindo projetos mais eficientes e econômicos, sem abrir mão da estética e da qualidade.

Valorizamos a personalização em cada etapa do processo, desde a concepção até a execução.

Nosso objetivo é entregar muito mais do que um projeto: oferecemos um acompanhamento completo, transformando ideias em soluções práticas e inovadoras.

Ao escolher nosso escritório, você terá a certeza de contar com uma equipe apaixonada por arquitetura, que buscará superar suas expectativas e criar um espaço que reflita sua identidade e estilo de vida.

NIDARQ
ARQUITETURA • PAISAGISMO



MATHEUS MACHADO
Sócio Fundador

Matheus Machado

Sócio Fundador

Natural da Bahia e radicado em Ribeirão Preto desde a graduação em Arquitetura, acumulei quase uma década de experiência em projetos de diversas escalas.

Na Bild, uma das principais construtoras do interior paulista, tive a oportunidade de liderar o desenvolvimento de mais de 20 projetos residenciais e comerciais, somando mais de 150 mil m² de área projetada.

Essa experiência me permitiu aprimorar minhas habilidades em gestão de projetos, desenvolvimento de soluções inovadoras e aplicação de ferramentas BIM para otimizar processos e reduzir custos.

Em 2022, minha trajetória se expandiu ao colaborar com a renomada Königsberger Vannucchi, em São Paulo, onde participei de projetos de grande porte e complexidade.

Nesse período, aprofundei meus conhecimentos em design arquitetônico e soluções técnicas, sempre buscando a excelência em cada detalhe

Em parceria com a arquiteta paisagista Cristiana Torres, fundamos a Nidarq, um escritório que inova na criação de espaços inspiradores e personalizados.

Utilizando ferramentas BIM oferecemos soluções únicas para cada cliente buscando agregar mais valor à construção.

Nossos projetos se caracterizam por um design contemporâneo, funcionalidade e uma forte conexão com o usuário, resultando em ambientes memoráveis e eficientes.

NIDARQ

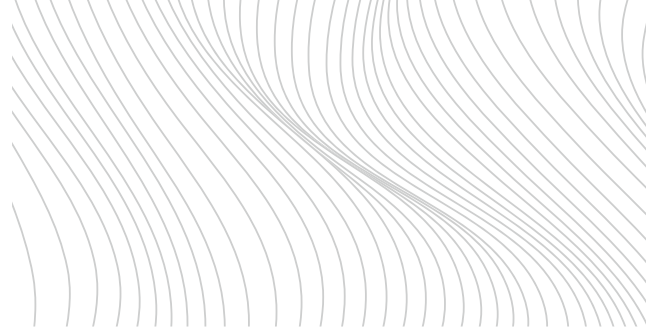
ARQUITETURA • PAISAGISMO



CRISTIANA TORRES
Sócia Fundadora

Cristiana Torres

Sócia Fundadora



Entrei na faculdade de Arquitetura e Urbanismo, no IAU, Instituto de Arquitetura e Urbanismo da USP, em São Carlos.

Formei-me em 2016, tendo passado um ano durante a faculdade, em que fui cursá-lo na França, na cidade de Marseille, sul da França. Nesse período pude ter contato não apenas com outras abordagens no estudo da arquitetura e urbanismo, como pude experienciar a vida em uma cidade extremamente diversa em cultura e arquitetura, na qual diversas camadas de história se sobrepunham através das formas construídas arquitetônica e urbanisticamente com as formas provenientes da arquitetura e vida contemporâneas.

Em 2016, já formada e após um período de estágio na Construtora Pereira Alvim, fui chamada a participar da sua equipe de arquitetura, iniciando ali uma trajetória de 5 anos e nove meses, durante os quais tive a oportunidade de participar dos mais diversos desenvolvimentos da construtora durante esse período, acompanhando os projetos desde suas fases iniciais até a execução de várias obras. Pude acompanhar de perto e junto com a equipe de arquitetura, que dava o respaldo projetual à execução de obra de dois prédios importantes em Ribeirão Preto (Edifício Blue Diamond e Cedro), também participei do processo de elaboração dos projetos de interiores desses e do edifício Jasmin.

Também acompanhei desde o processo de criação, aprovação e até a execução de loteamentos de casas construídas (Alto do Vale), de vários edifícios comerciais e residências.

Por uma vocação presente desde a faculdade também me envolvi no desenvolvimento de várias propostas de projetos paisagísticos para os projetos da construtora durante todo esse período. Em 2022, iniciei o sonho de ter meu próprio escritório, e no final desse mesmo ano, nos juntamos eu e o Matheus para criar o NIDARQ. Juntamos nossas experiências em projetos complexos, como edifícios multifamiliares, com um olhar voltado para a aplicação da tecnologia BIM na arquitetura, em prol de desenvolver projetos tão completos quanto aqueles necessários para construir prédios, mas tão personalizados quanto uma casa, cuja própria demanda do cliente também é agente nesse processo.



Projetos em que participamos

**LUMIUS
BILD - PIRACICABA**

**SOLO
BILD - RIBEIRÃO PRETO**



Projetos em que participamos

**HAUS MITRE EDITION
NY MANHATTAN E BROOKLYN
MITRE - SÃO PAULO**



Projetos em que participamos

**GIO JARDINS
MITRE - SÃO PAULO**

**PÁTIO SÃO PAULO
PLANETA - SOROCABA**



Projetos em que participamos

NOVAM BILD - PIRACICABA



Projetos em que participamos

**CEDRO
PEREIRA ALVIM -
RIBEIRÃO PRETO**

**BLUE DIAMOND
PEREIRA ALVIM -
RIBEIRÃO PRETO**



Projetos Autorais

Arquitetura | Edifício Mandacarú



Edifício Mandacarú





Arquitetura | Edifício Hyde

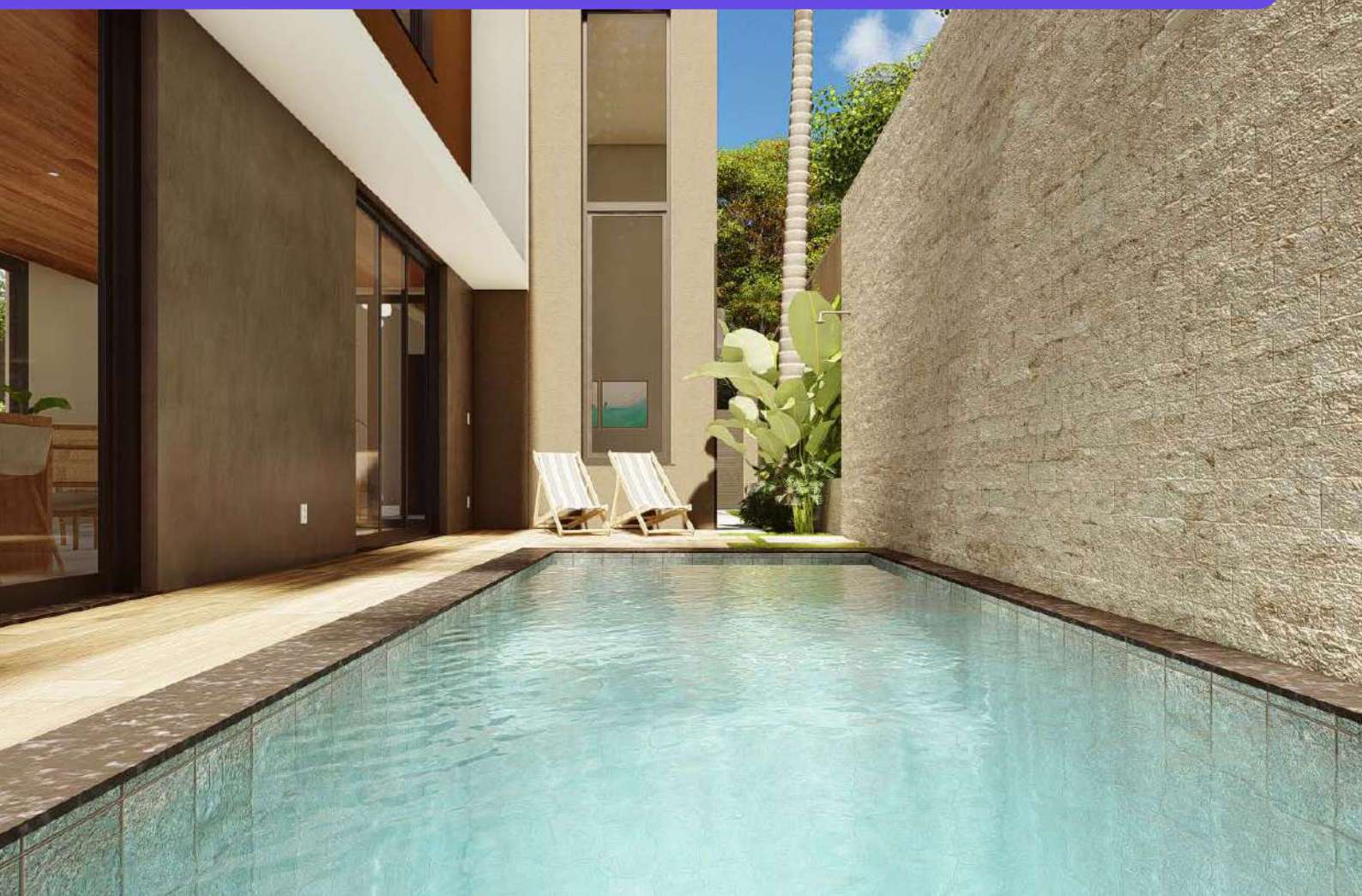


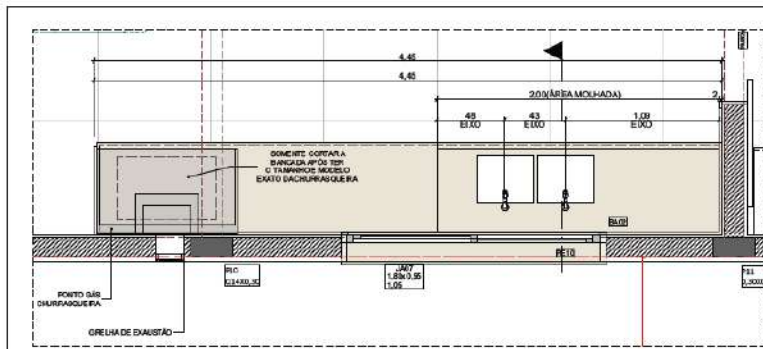
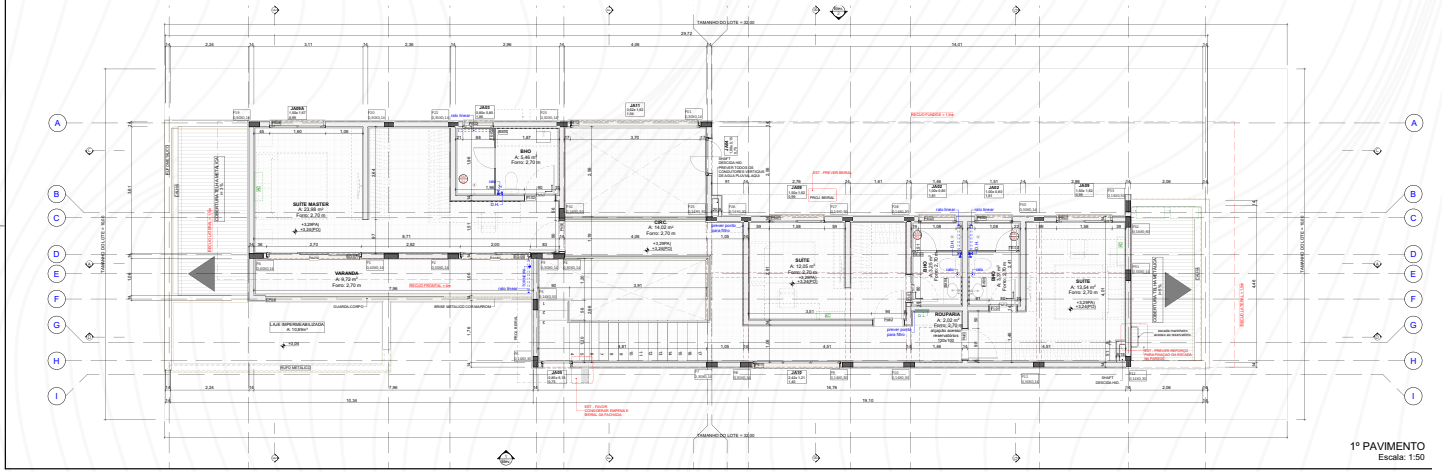
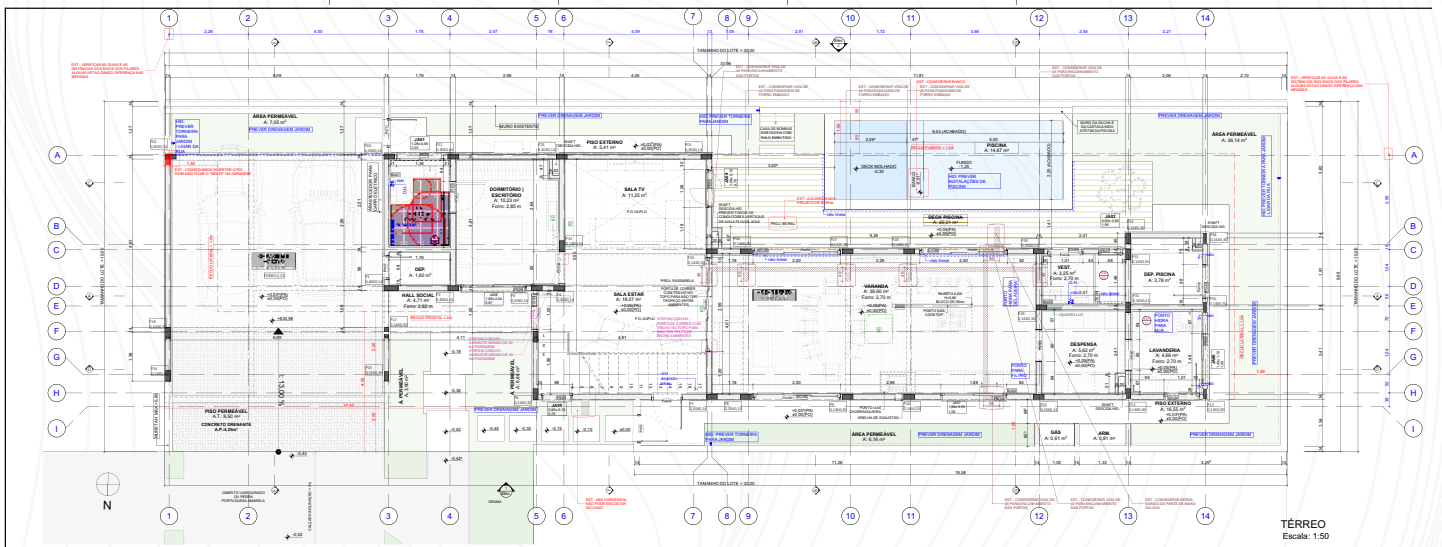


Projetos Autorais

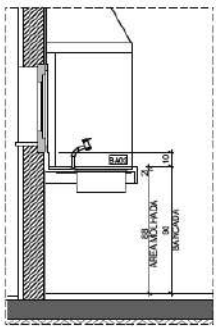


Arquitetura | Casa Guaimbê





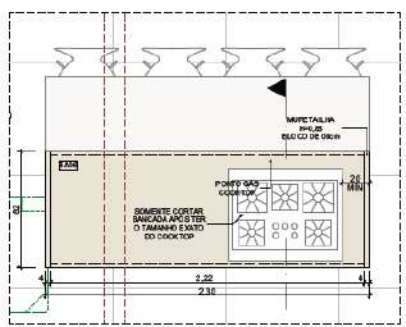
PLANTA - BA02
Escala: 1:25



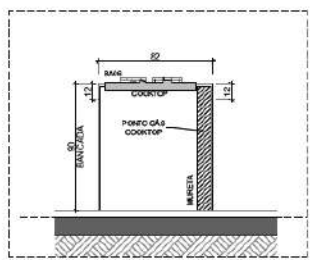
BA02
Escala: 1:25



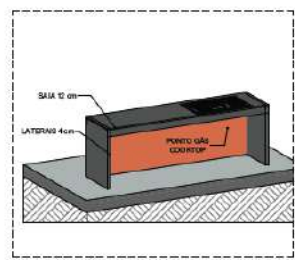
BA02
Escala: 1:50



PLANTA - BA06
Escala: 1:25

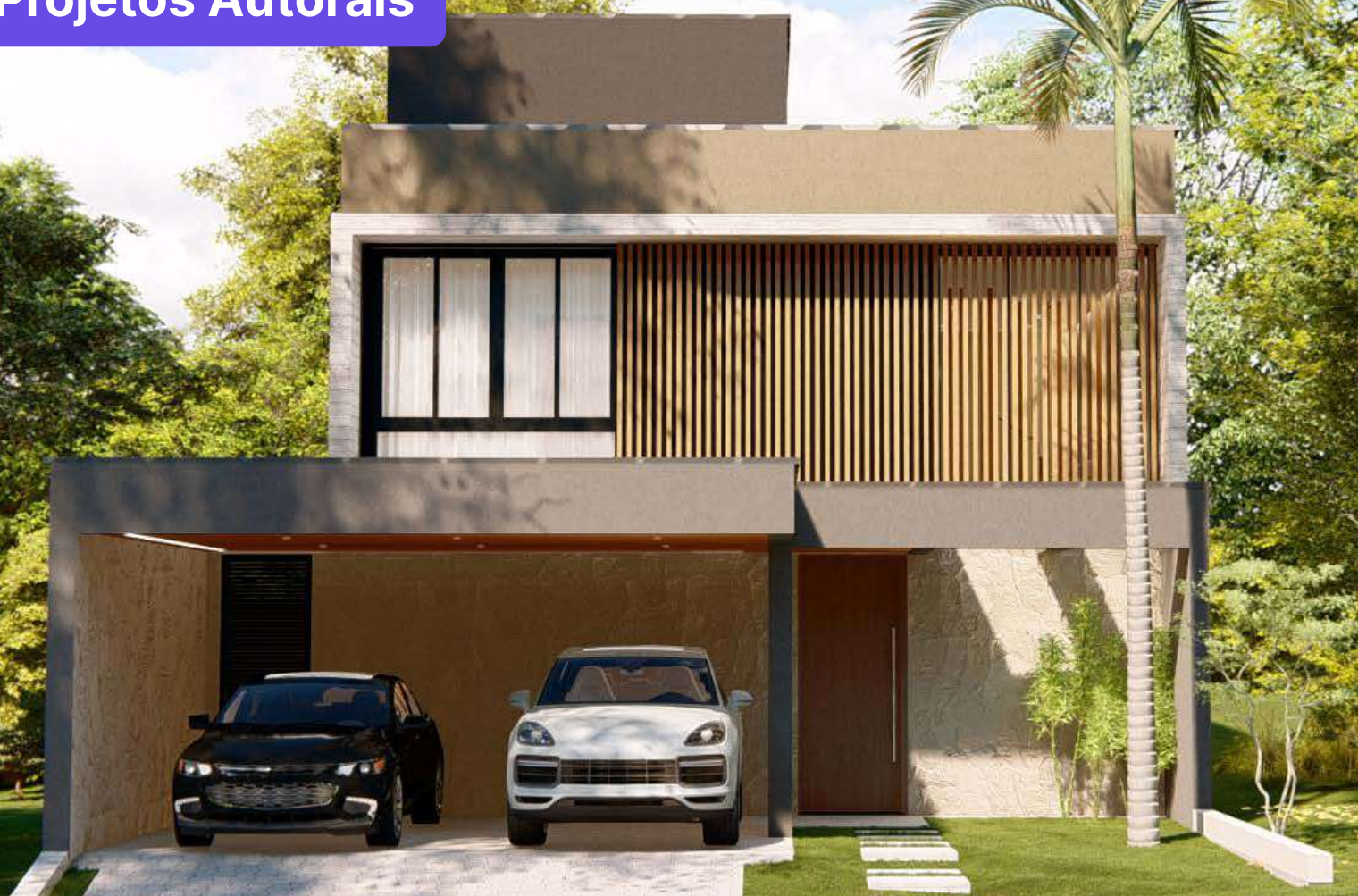


BA06
Escala: 1:25



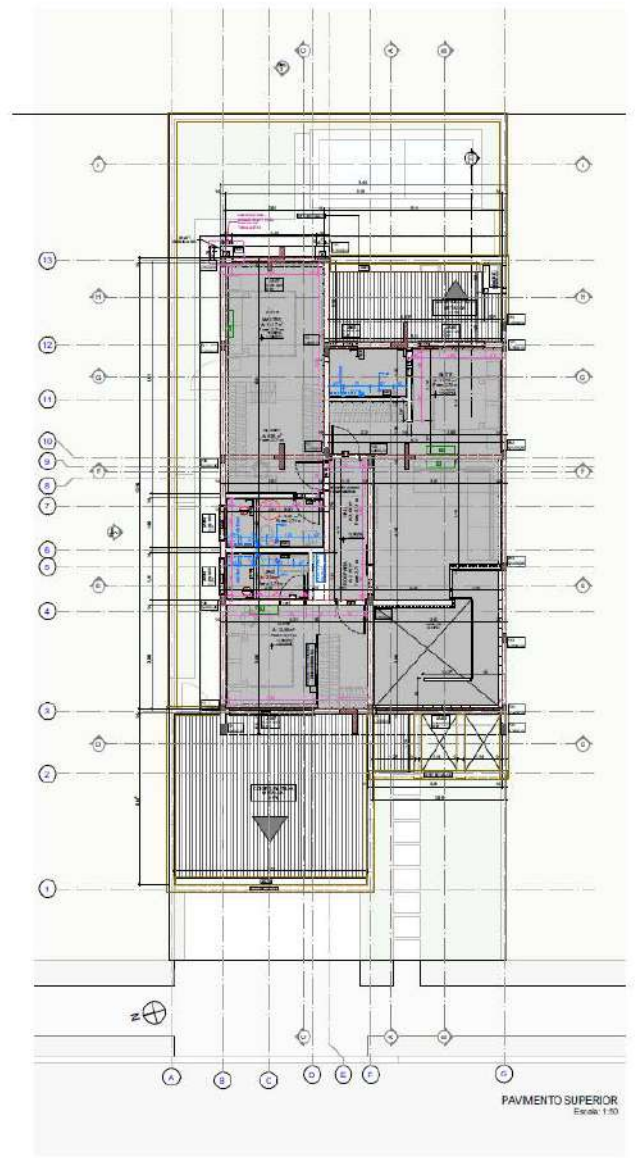
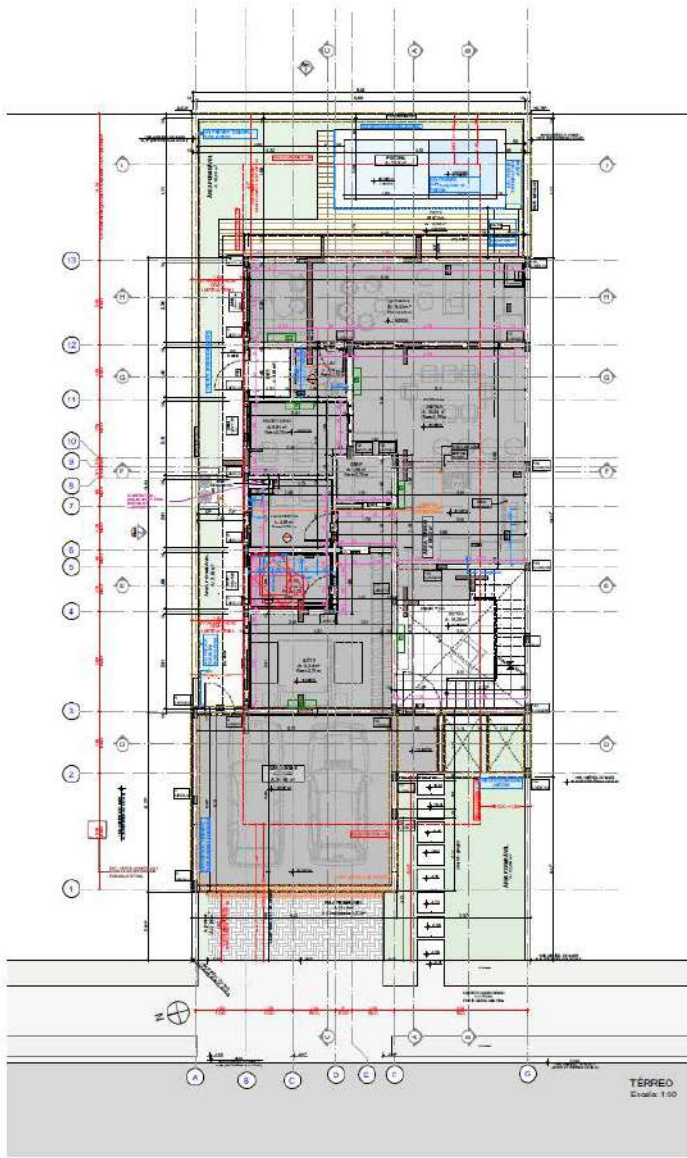
BA06
Escala: 1:50

Projetos Autorais

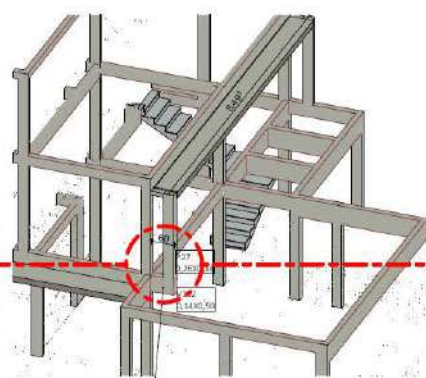
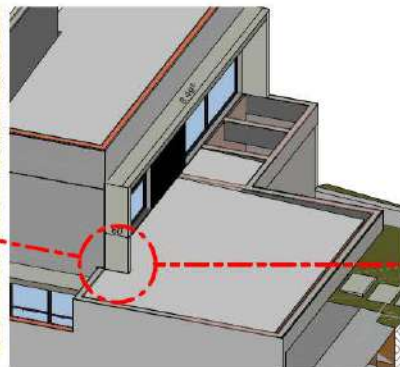


Arquitetura | Casa Lírio

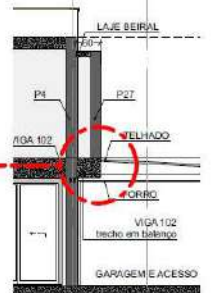




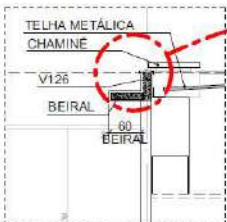
FACHADA FRONTAL



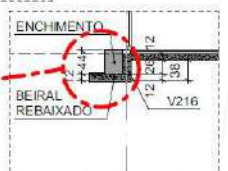
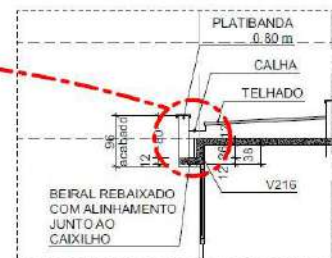
ATENÇÃO PARA
PROLONGAMENTO
DE V102, COMO
VIGA DE
TRANSIÇÃO PARA
RECEBER O P27



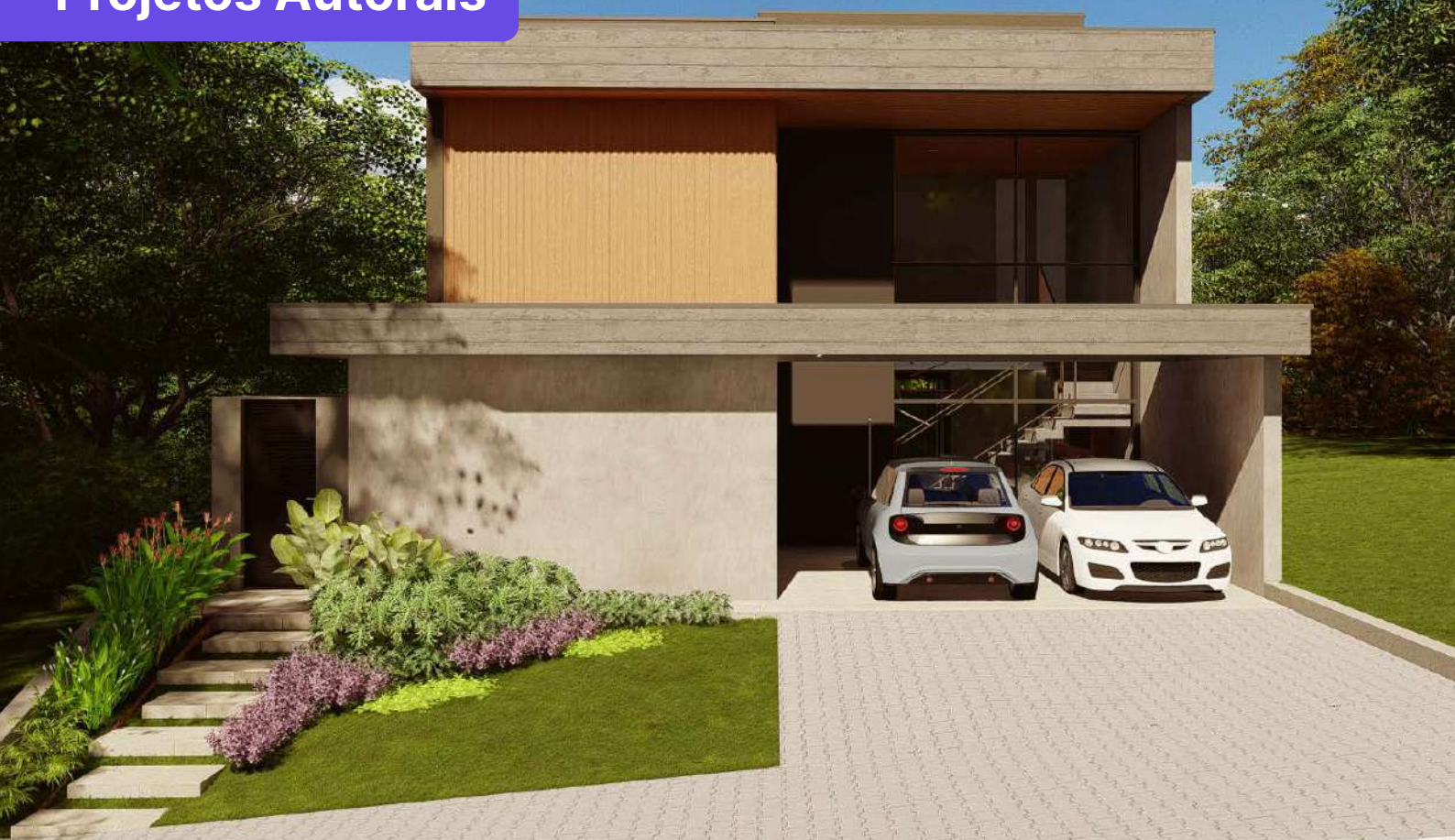
CORTE DETALHE
Escala: 1:100



FACHADA DO FUNDO

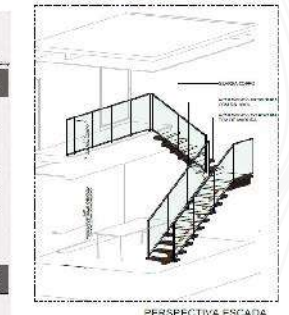
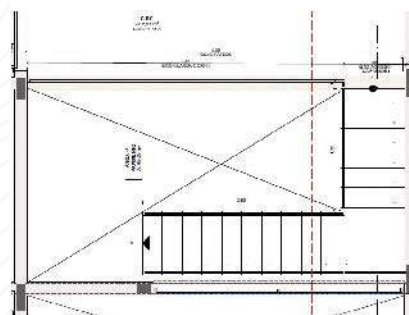
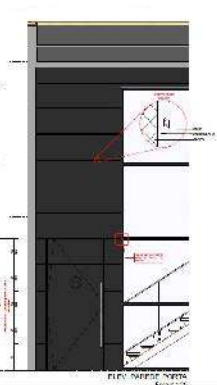
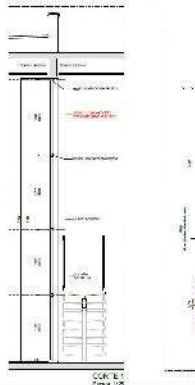
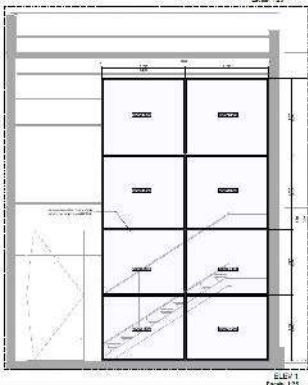
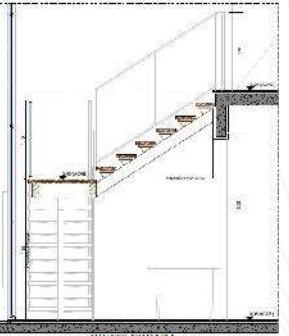
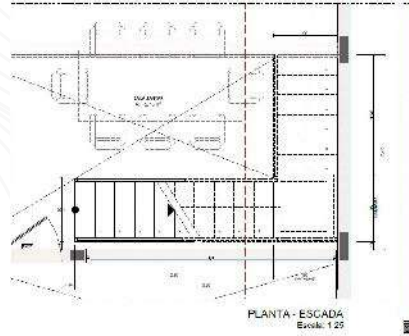
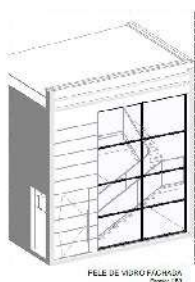
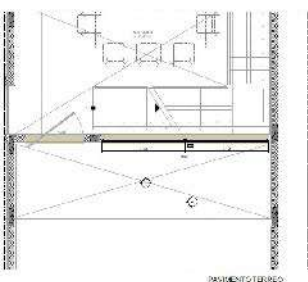
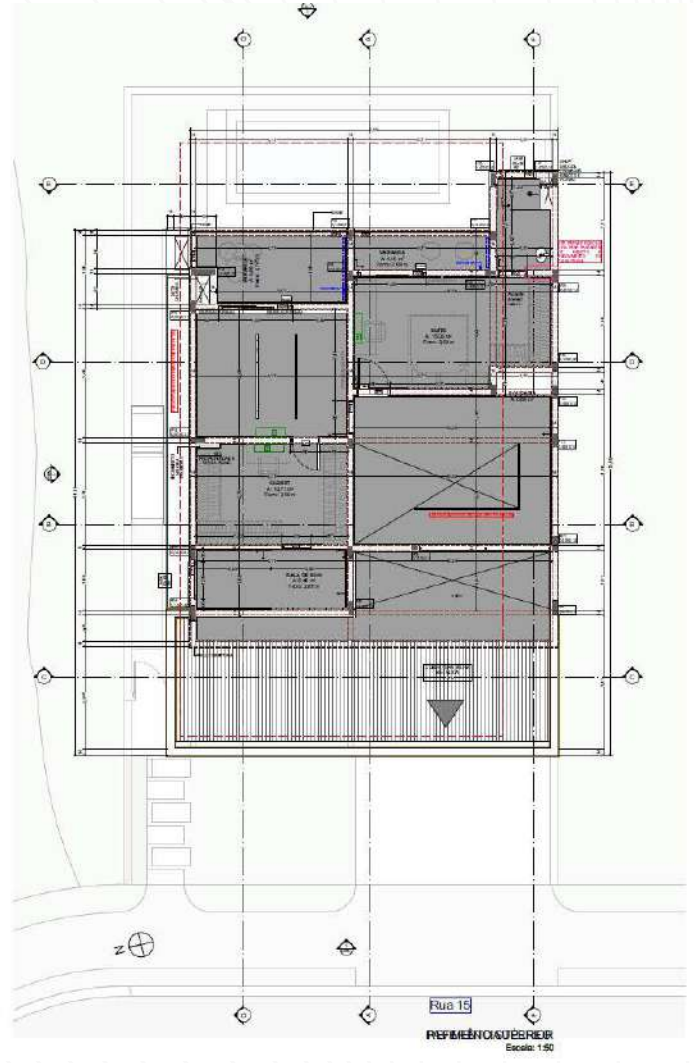
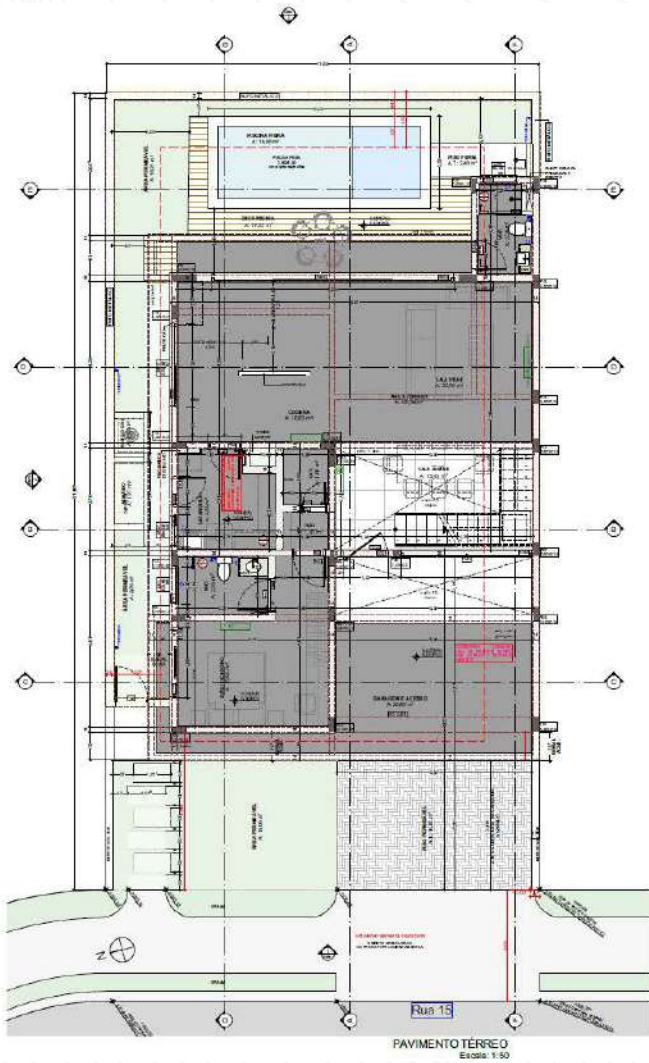


Projetos Autorais

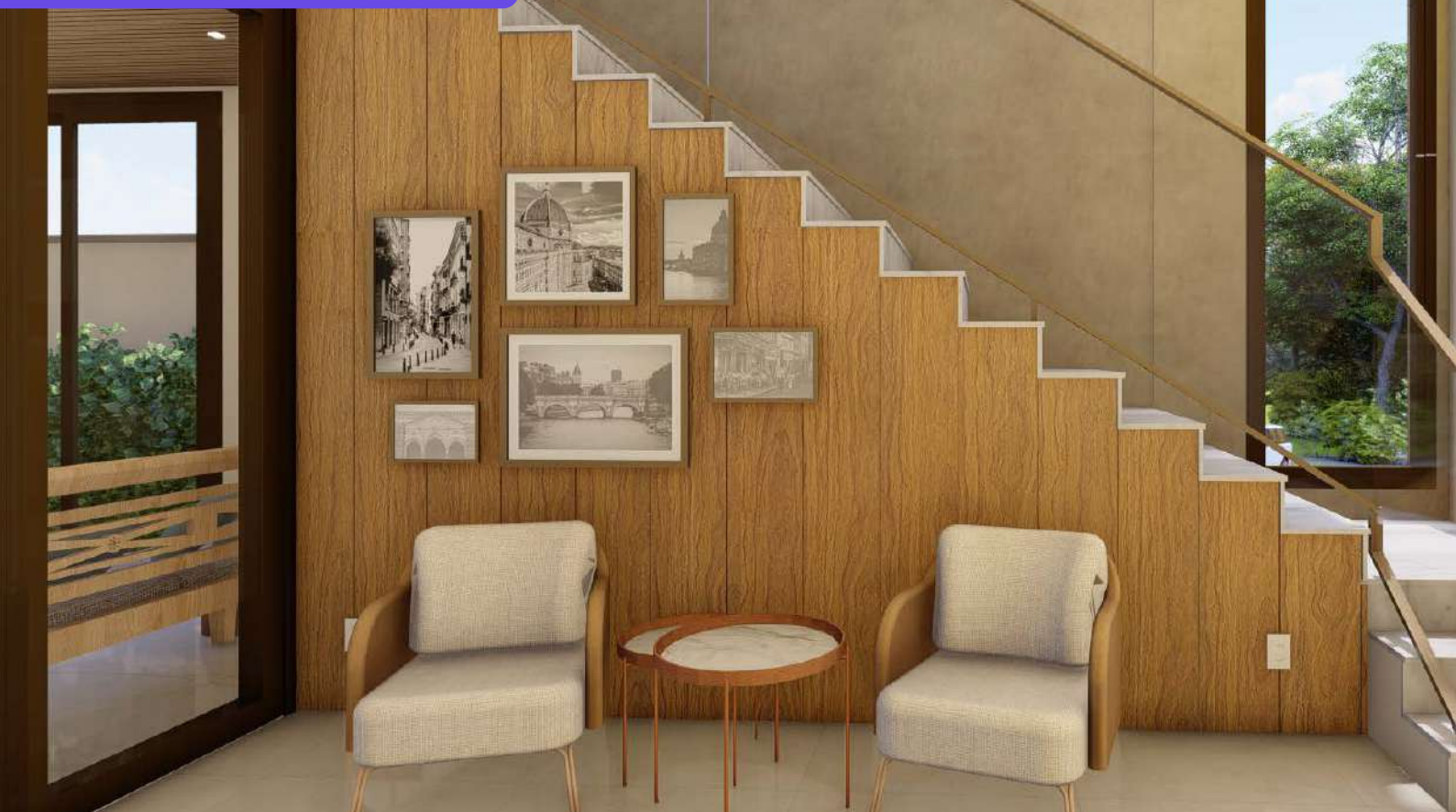


Arquitetura | Ipê Rosa



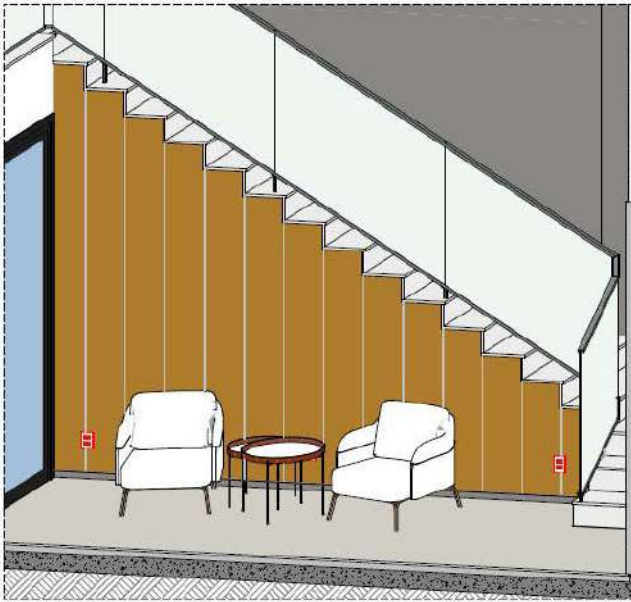


Projetos Autorais

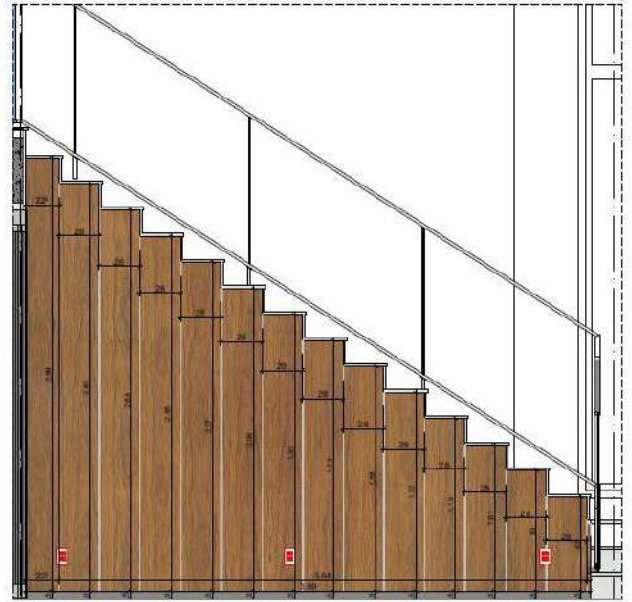


Interiores e Ambientação | Casa Guaimbê



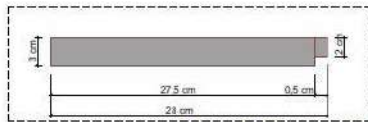


Perspectiva Axonométrica
Escala: 1:25



PREVER PERFIL METALICO DE NO MÍNIMO 5CM DE ALTURA NA INTERFACE ENTRE PISO E PAINEL

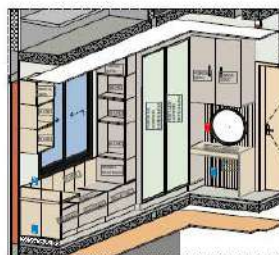
ELEVAÇÃO FRONTAL
Escala: 1:25



DETALHE - SEM ESCALA



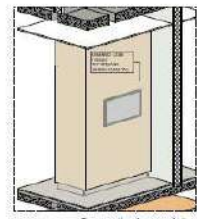
Perspectiva Axonométrica (1)
Escala: 1:25



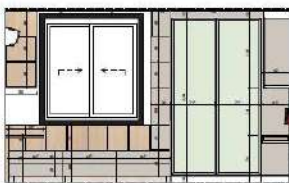
Perspectiva Axonométrica (2)
Escala: 1:25



Perspectiva Axonométrica (3)
Escala: 1:25



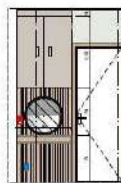
Perspectiva Axonométrica (4)
Escala: 1:25



E09
Escala: 1:25



E09
Escala: 1:25



E09
Escala: 1:25



E09
Escala: 1:25



E09
Escala: 1:25

Atenção: Para todos os detalhes de E09 PREVER TORNA DE ABERTURA SEM TORNO QUE RECORREJA PARA FACILITAR MANEIO E MANUTENÇÃO TÉCNICA



CORTEA
Escala: 1:25

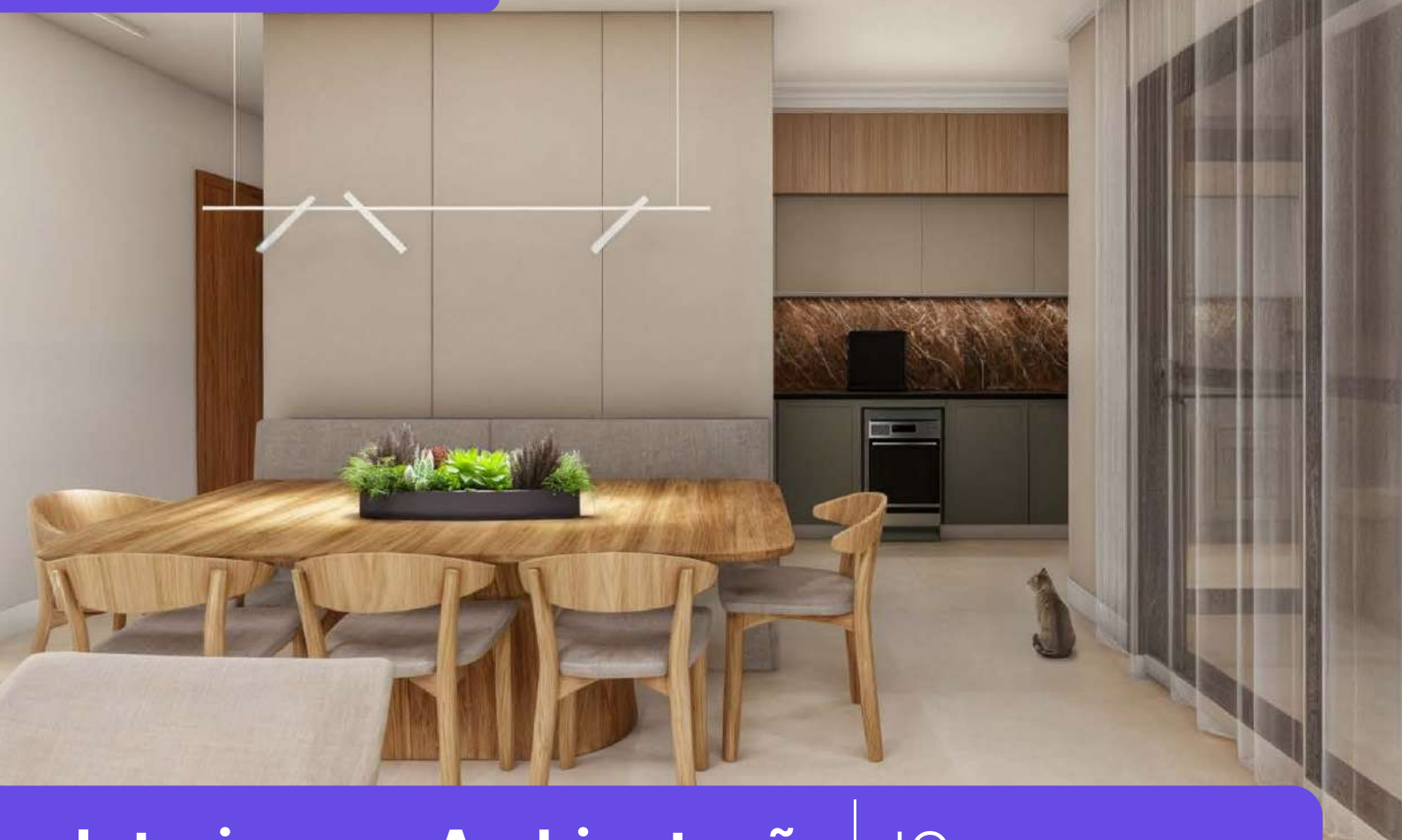


CORTEA
Escala: 1:25



CORTEA
Escala: 1:25

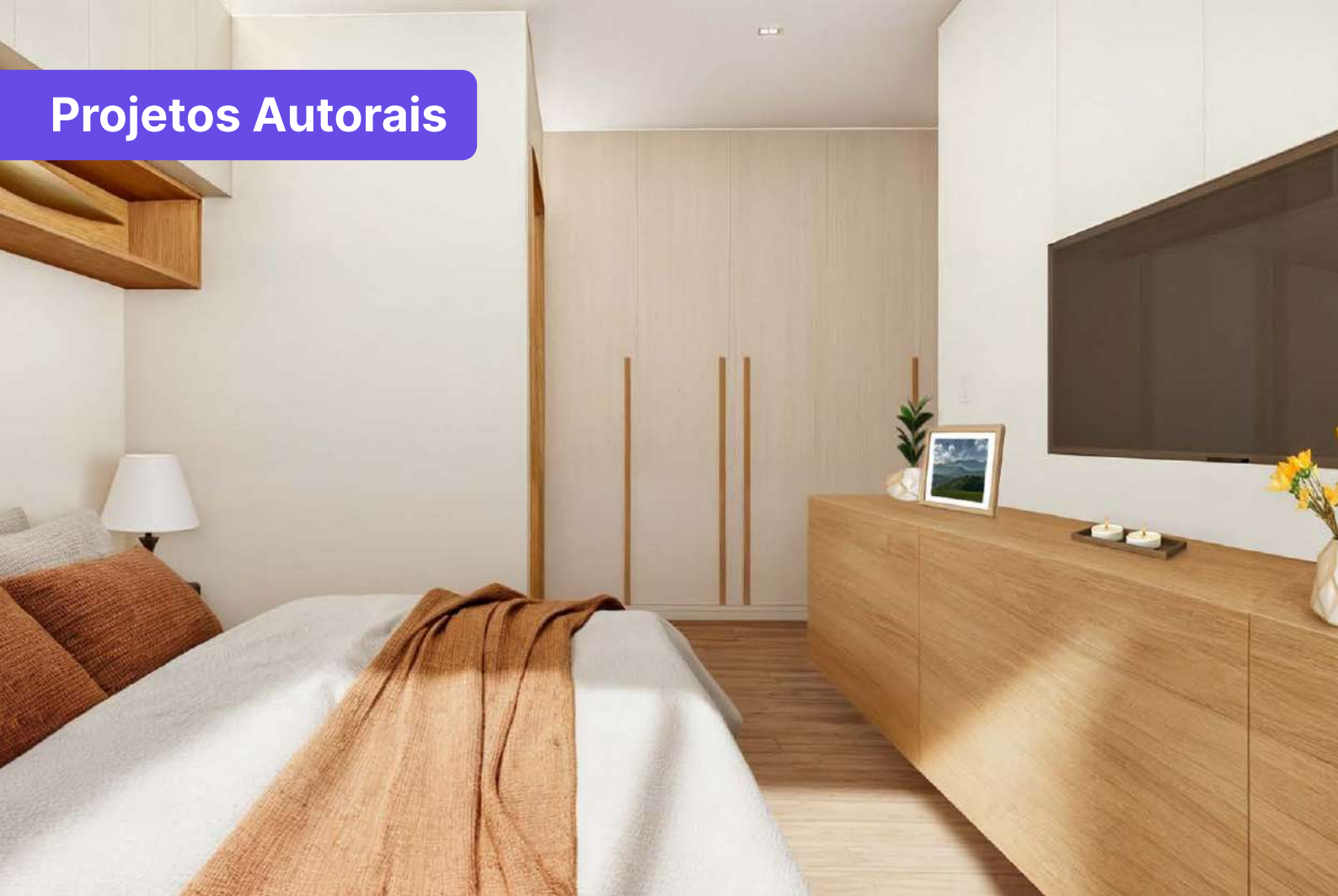
Projetos Autorais



Interiores e Ambientação | JG



Projetos Autorais



Interiores e Ambientação | JG



Projetos Autorais



Interiores e Ambientação | CL



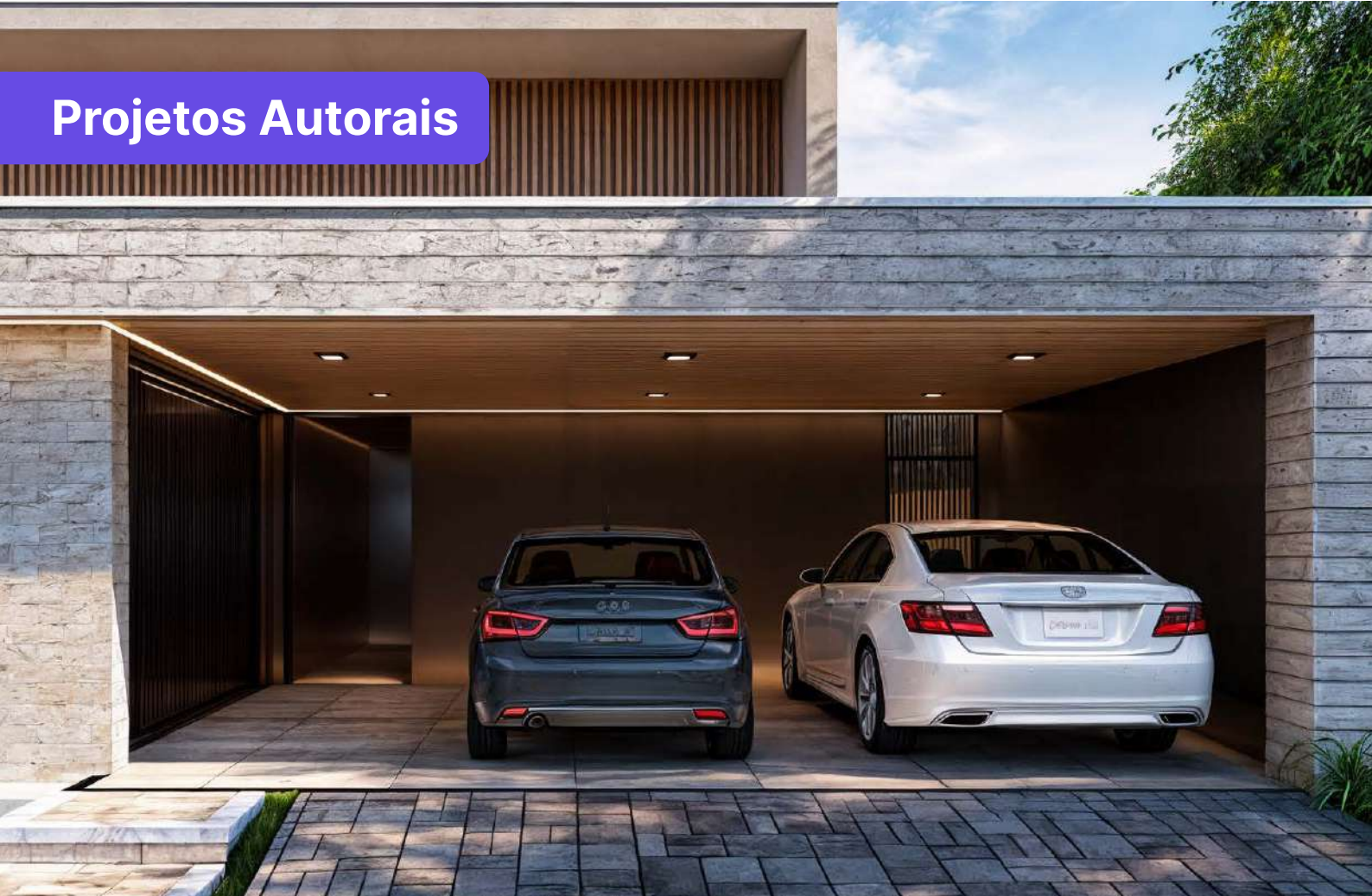
Projetos Autorais



Interiores e Ambientação



Projetos Autorais



Arquitetura | Casa Laranjeira



Casa Laranjeira



Projetos Autorais



Arquitetura | Casa Bromélia



Casa Bromélia





Arquitetura

Casa Buriti



Casa Buriti





Arquitetura | Casa Mulungu



Casa Mulungu





Arquitetura | Casa Pau-Ferro



Casa Pau-Ferro

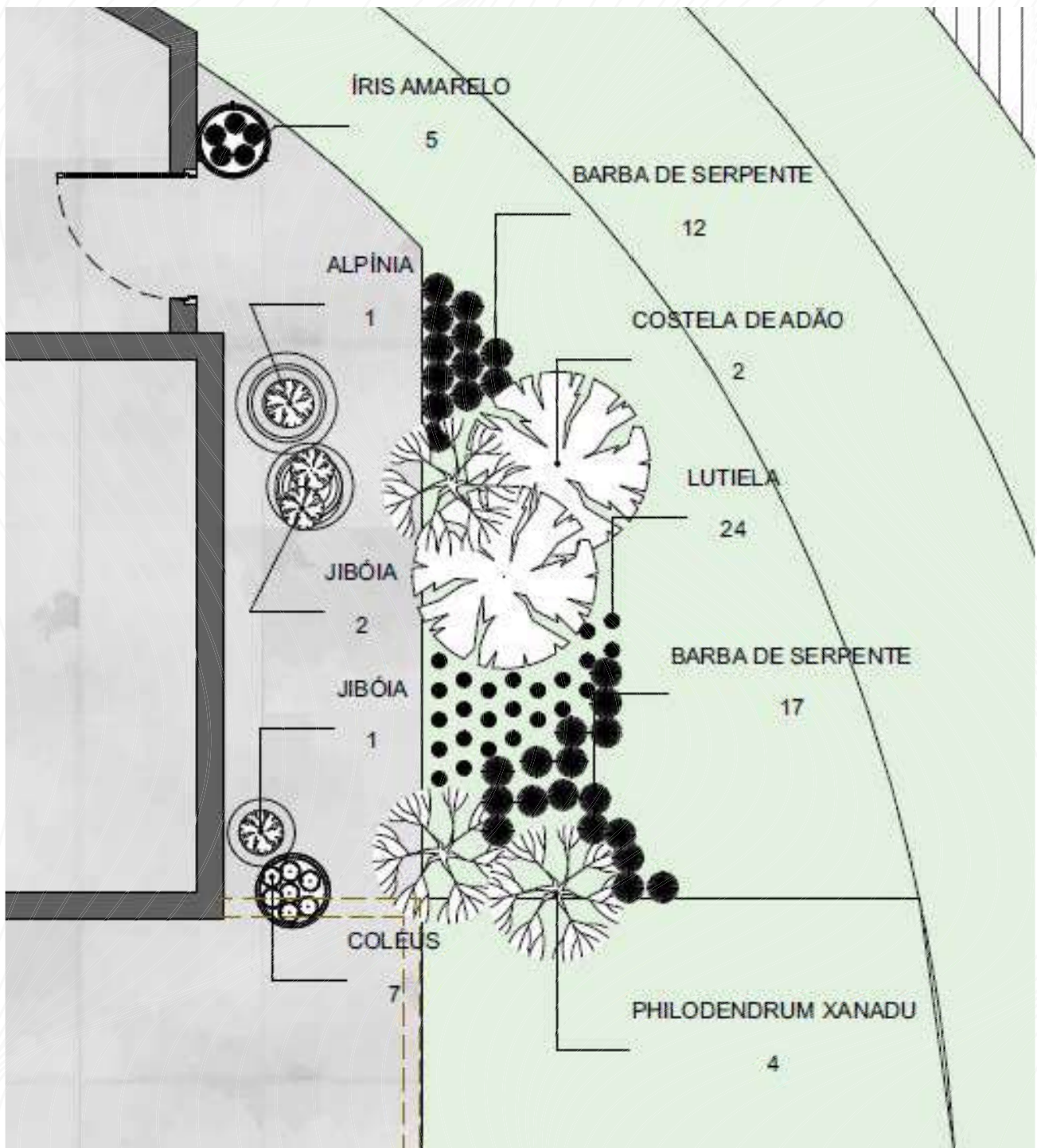




Paisagismo | Casa AC



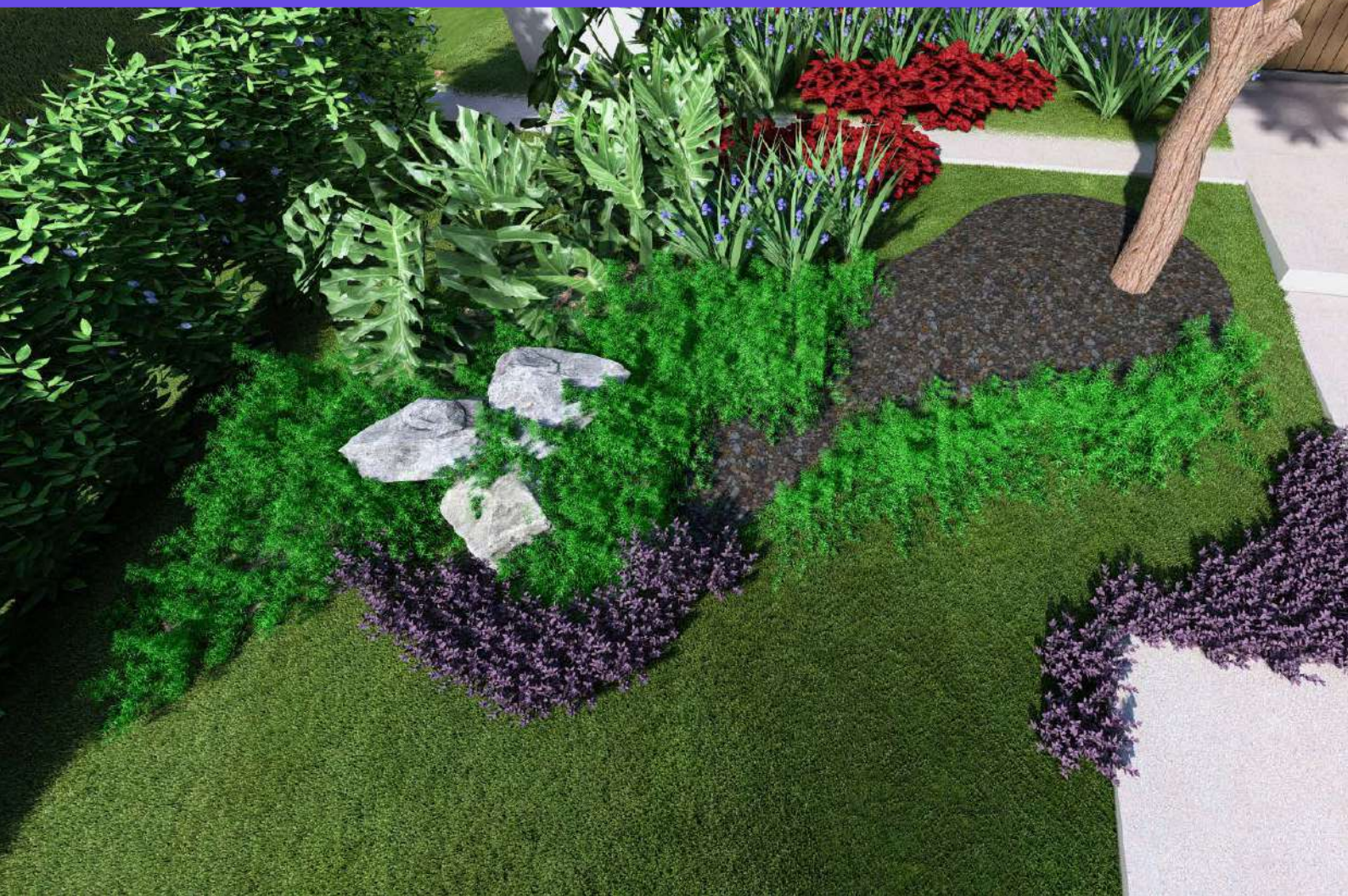






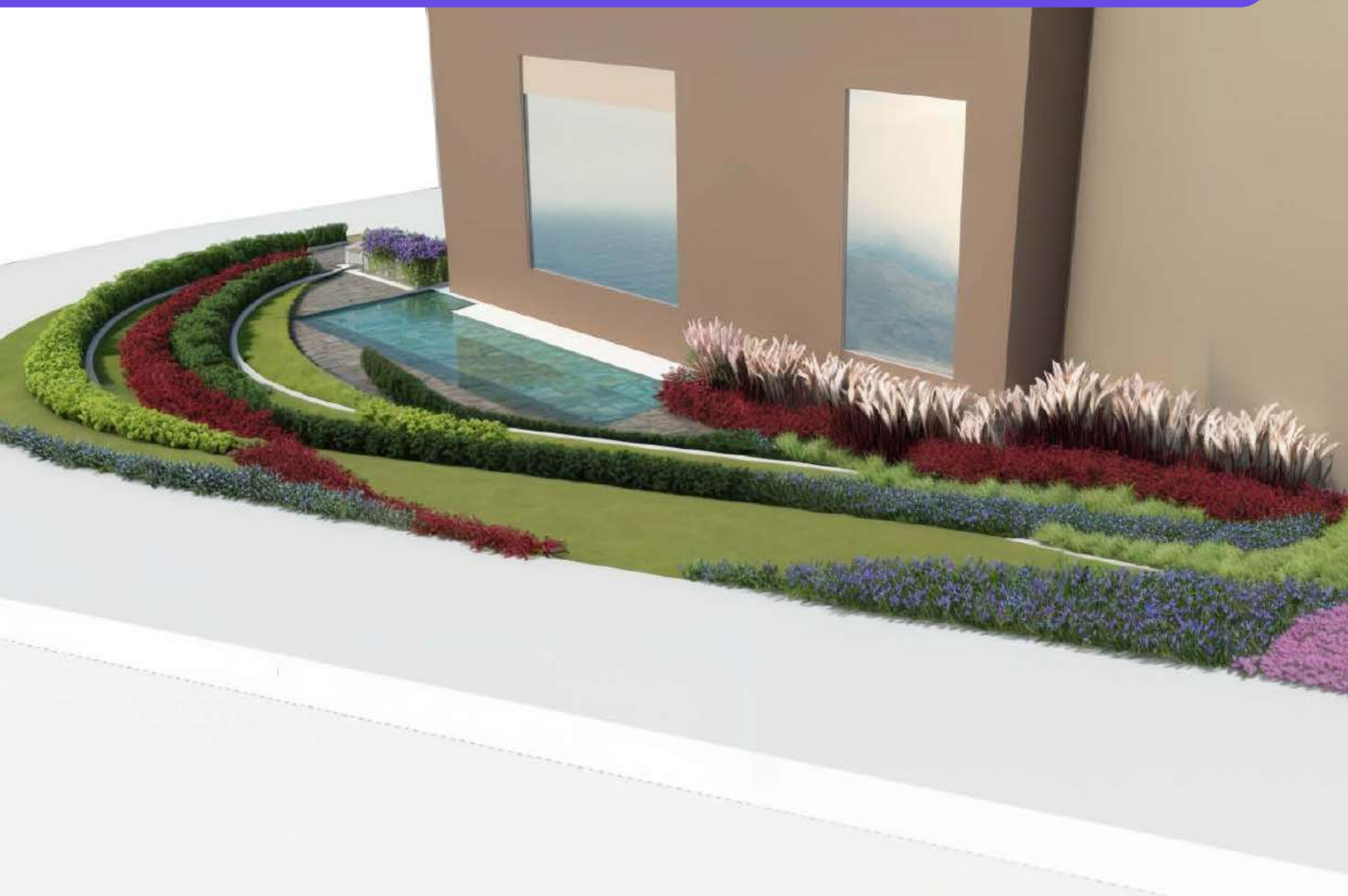
Paisagismo

Casa CG





Paisagismo | CTO







NIDARQ
ARQUITETURA . PAISAGISMO

 +55 16 99619-1266  @nidarq.estudio