



servicio mutuo

EJIDO 1235 entre Soriano y Canelones
Tels.: 2902 55 35 y 2901 79 45 Horario: 11 a 17:30 hs.
www.serviciomutuo.org e-mail: sm@serviciomutuo.org.uy

DICIEMBRE
2015

SERVICIO MUTUO DE BIENESTAR SOCIAL DE FUNCIONARIOS Y EX-FUNCIONARIOS DE LA I.M.M.



*Feliz Año
y felices vacaciones
para todos !*

"Un apoyo cierto para toda la vida"

Autoridades electas Ejercicio 2015/16

Consejo Directivo



Presidente

Sr. Julio César Ciambelli



Vicepresidente

Sr. Fernando Avellanal



Secretario

Sr. Miguel Antal



Tesorero

Sr. Washington Molke



Protesorero

Sr. José Raúl Olivera

Comisión Electoral

Sra. Sylvia Bonifaz
Sra. Silvia Robaina
Sr. Jorge Fraga
Sra. Selva Candia
Sr. Roberto Bonini

Órgano de Contralor y Alzada

Sr. Marcelo García
Sr. Camilo Gandara
Cra. María Rita Beluchi

Indice

- 2 Autoridades e Indice
- 3 Editorial.
- 4 Gráficos de resultados.
- 5 Danae Hotel, Piriápolis.
- 6 Hotel Juanjo Ramos.
- 7 Parque Agua Clara, Daymán.
- 8 Vacacional Daymán.
- 9 Comparativo de Jubilaciones.
- 10 Residencial. Cómo Afiliarte.
Ofertas de Proveedores.
- 11 Ofertas de Proveedores.
- 12 Derechos al Afiliarte.
Oferta de Proveedores.



SERVICIO MUTUO DE BIENESTAR
SOCIAL DE FUNCIONARIOS Y
EX-FUNCIONARIOS DE LA I.M.M.

Redacción y Administración

Ejido 1235 Tel: 2902 55 35
Montevideo, Uruguay
sm@serviciomutuo.org.uy
www.serviciomutuo.org.uy
Equipo de Redacción
Sr. Julio C. Ciambelli
Sra. Ma. Laura Scoseria
Redactor Responsable
Sr. Julio C. Ciambelli

Editora

Teresita Rosillo

Redactores

Teresita Rosillo

María Laura Scoseria

Fotografía

R. J. Scoseria y Alberto Díaz

Diseño y Armado

Scoseria Estudio Publicitario

Bienvenidos nuevos compañeros !!



Construcciones Callao

Editorial



A MODO DE BALANCE DEL AÑO

Culminando este año 2015, en primer lugar deseamos expresar a todos los compañeros afiliados del Servicio Mutuo nuestro reconocimiento por la adhesión y participación en las distintas actividades que desarrolla la Institución, junto a nuestros mejores y más sinceros deseos de felicidad para el próximo Nuevo Año 2016, en nombre del Consejo Directivo y el mío propio.

Desde el inicio de nuestra actividad, en el hoy ya lejano 1984, los objetivos del Servicio Mutuo han sido contribuir permanentemente a la mejora del bienestar económico y social de los afiliados. Esa es la razón por la que se han ido creando un cúmulo de beneficios que se incrementan año a año y hacen a la calidad de vida de todos nosotros.

Con respecto a la marcha del Servicio y sus realizaciones, debemos destacar el gran aumento de las pariciones en nuestros Establecimientos Agropecuarios Agua Clara I y II, por el clima favorable, que permitió elevar sustancialmente nuestro stock ganadero (ver gráfico) y nos llevó a arrendar campos suplementarios para mantenerlo. Pasamos de 2.701 a 2.926,1 unidades ganaderas: stock 3.555 vacunos, 2.187 lanares, 59 equinos y 8 porcinos. El aumento del dólar determinó un aumento de Balance a Junio y de la rentabilidad de las colocaciones en esa moneda, así como de los productos que ofrece el Servicio Mutuo.

Están avanzando según lo previsto las obras del Residencial.

Se han realizado mejoras en las instalaciones de nuestros Hoteles, que nuestros afiliados podrán disfrutar desde ahora y les invitamos a conocerlas.

Hemos implementado la labor de servicio en los locales de trabajo, que ha facilitado trámites y gestiones a los socios. También aumentó el ingreso de nuevos afiliados.

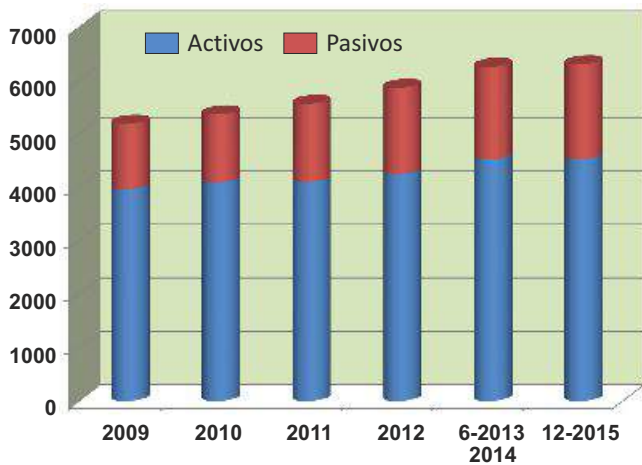
En materia de préstamos en efectivo, por las razones que habíamos anunciado en el Boletín anterior, se ha producido una merma en razón de la aplicación de la norma de Inclusión Financiera. A pesar de la menor tasa de nuestros préstamos, la posibilidad de prestar ha sido limitada por la Ley, ya que el socio, si bien recibe más efectivo por su salario tiene más limitada su posibilidad de solicitar créditos a descontar de su sueldo.

Cerramos estos comentarios informando la creación en este período de dos nuevos Beneficios Sociales: a) Modificamos el Reglamento para el cálculo del Complemento Jubilatorio que podrá ser el promedio de lo ganado en el último año o el de los 5 últimos, el que más convenga al afiliado. b) Creamos el Beneficio Adicional de \$ 50.000 para seguridad de la familia del socio en actividad, que tuvo una adhesión del 95% y quedó establecido.

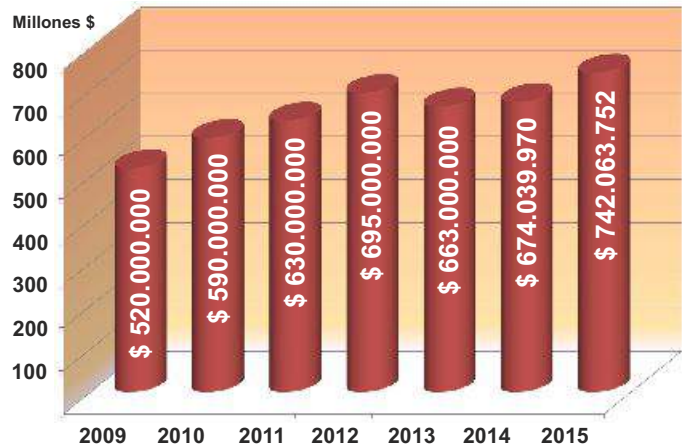
Julio C. Ciambelli
Presidente

Evolución del Servicio Mutuo

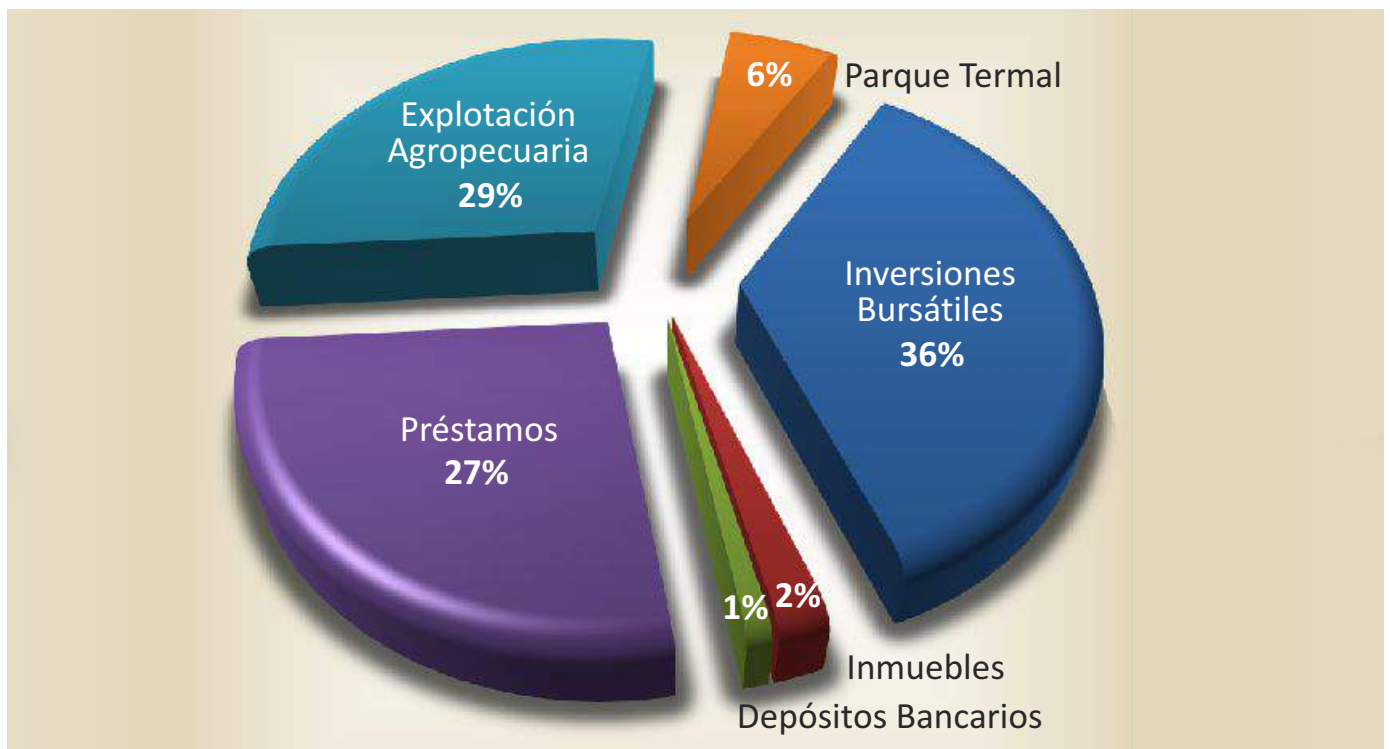
Evolución de Afiliados



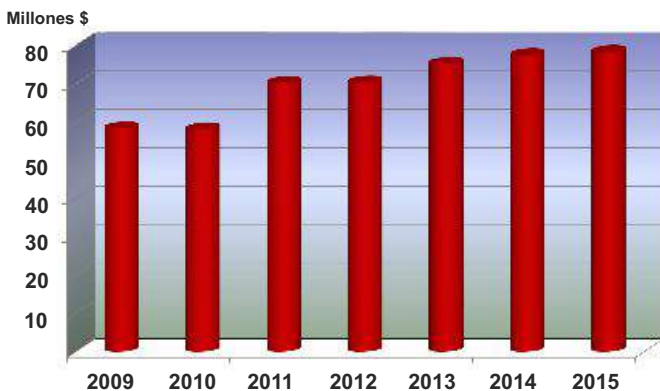
Patrimonio



Distribución de Inversiones



Préstamos en Efectivo



Evolución de nuestros Emprendimientos Agropecuarios "Agua Clara I y II"

Bovinos:	3.355
Ovinos:	2.187
Equinos:	59
Porcinos:	8



*2015: Total P. efectivo + demás financiaciones \$ 155.640.842

Pasá tus Vacaciones en nuestro Danae Hotel !!



Piriápolis



La Nueva Rambla de Piriápolis



- * Frente a la Playa
- * 20 Habitaciones de 1 a 4 personas
- * Baño privado, aire acondicionado, TV cable, Wi-fi, frigobar y cofre de seguridad.
- * Desayuno Continental.

TARIFAS para Afiliados: desde Dic/24 precios enero

SERVICIO	Dic/23	Enero	Febrero	Marzo
Habit. base doble	1.320.-	1.980.-	1.815.-	1.320.-
" x 3 noches o más	1.260.-	1.890.-	1.720.-	1.260.-
Pasajero extra	550.-	770.-	660.-	550.-

Reservas: Ejido 1235 - 2902 5535 L. a V. 11 a 17:30 Hs.

Pago: 6 cuotas sin interés o hasta 24 financiadas.

Rambla de los Argentinos 1270 - Tel: 4432 2594



PROMOCIÓN Verano en Vacacional Daymán



SM

Para disfrutarlo
en familia!



Dormitorio

Precios para socios

- * Hasta 6 cuotas sin recargo o 24 financiadas.
- * Convenios: contado o 1 pago con Tarjeta de crédito.

PROMOCIÓN GIGANTE: Hasta el 26 febrero !!

Personas x habitación
con desayuno

doble p/día	\$ 1.307.-	Cerrado hasta 10/enero/2016. *Semana Carnaval mantiene precios de PROMOCIÓN con mínimo de 3 noches.
3 "	\$ 1.874.-	
4 "	\$ 2.217.-	
5 "	\$ 2.688.-	
6 "	\$ 3.159.-	



Comedor con vista al río Daymán

Precios Estadías de Menores:

En la misma habitación con sus mayores responsables.

Hasta dos de 5 años inclusive NO PAGAN.
Más menores de 5 años pagan como adultos.
De 6 años en adelante pagan como adultos.

Precios Servicios:

Transporte ida y vuelta \$ 1.325.
Ida o vuelta simple " 662.

Pque. Termal Agua Clara Socios en Vacacional Sin Costo.

Socios en otros hoteles \$ 50, No socios x día \$ 140.

Pque. Acuamanía (pers/día).....\$ 280.

Menores hasta 3 años no pagan.



Piscina Termal semi-cerrada



Nuevas cocheras techadas



Cuatro amplios parrilleros techados

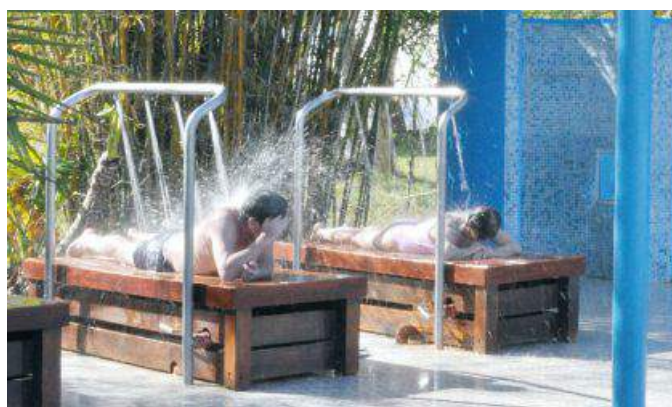
Renueva tu vida en Parque Termal "AGUA CLARA"



Piscina decorada para niños



Piscina techada



Agua termal surgente de alta mineralización:

Con yodo, flúor, hierro, calcio y manganeso.
Negativa a arsénico y pobre en sulfatos y nitratos.

Con cuatro grandes piscinas, a 35º, 36º, 38º y 40ºC,
una de ellas techada. Agua templada en verano con
turbocirculación "Hidro-jet".

Duchas con agua termal: Escocesa (camas de
hidromasajes), Finlandesa y Danesa.

Área de reposo y distensión con reposeras, mesas y
butacas. Sombra natural y sombrillas.
Área de juegos.

Restorán de comidas rápidas. Servicio wi-fi.

Servicios Higiénicos completos, con ducheros;
Vestuarios y Lockers para efectos personales.

No socios, precio por día **\$ 140.**

Socios alojados en otros hoteles **\$ 50.**

Socios alojados en n/hoteles **Sin Costo.**

Termas del Daymán
Salto - Uruguay

Tel: 4736.9057



Ofertón de Verano en Complejo "JUANJO RAMOS"

Lo exitante de lo nuevo y el placer del agua termal de siempre !!

Termas del Daymán - Salto



Habitaciones con las siguientes comodidades:

- * Baño privado, Aire acondicionado, TV Cable.
- * Frigobar, sommier, ropa de cama y toallas.
- * Servicio de mucamas en habitación y comedor.
- * Piscina de Agua Termal propia en el hotel.
- * Servicio de desayuno "Continental".
- * Barbacoa exterior.

Reservas: Ejido 1235 - Tel: 2902 5535 L. a V. 11 a 17 Hs.

* Hasta 6 cuotas sin recargo o 24 financiadas a socios del Servicio Mutuo y su familia.

* Tel: 4736.9226.



SM

Super Promo para socios hasta el 15 febrero 2016:

Habit. doble por día	\$ 1.100
" triple "	\$ 1.500
" cuádruple "	\$ 1.900

Precios Estadías de Menores:

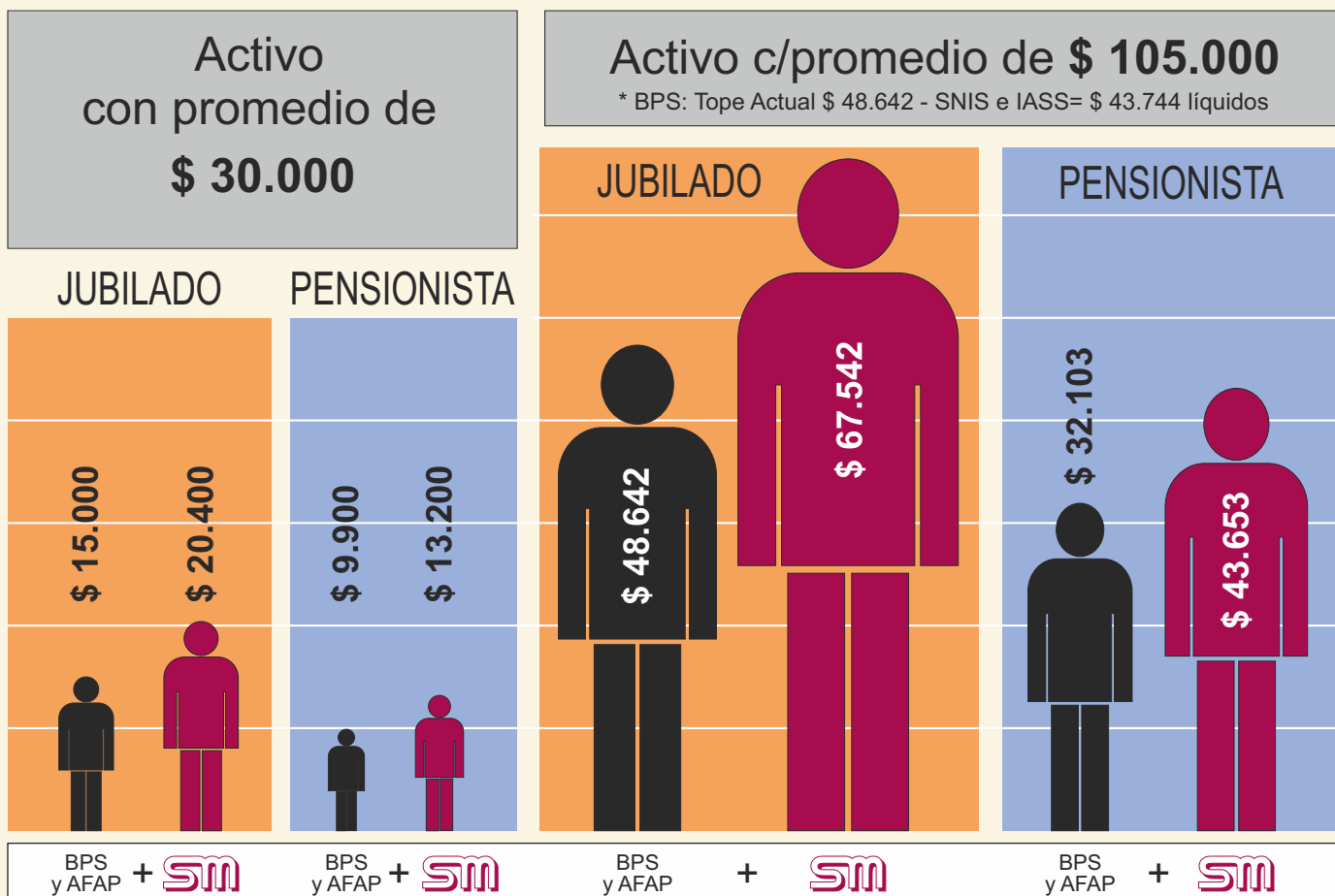
Iguals condiciones que en el Vacacional Daymán

Precios Servicios:

Transporte ida \$ 662 - ida y vuelta \$ 1.325.

Socios entrada libre al Parque Termal "Agua Clara"

Comparativo de Jubilaciones y Pensiones del BPS con y sin Complemento S. Mutuo



* **NOTAS:** Para este comparativo se tuvo en cuenta:

- * Mínimo 60 años edad, 30 años de Trabajo Registrado en BPS y 20 años aportes Servicio Mutuo.
- * Tope Jubilatorio BPS: Bruto \$ 48.642 Líquido \$ 43.744
- * BPS: Promedio ingresos últimos 10 años ó mejores 20 años, lo que resulte mejor.
- * Servicio Mutuo: Promedio ingresos del último año trabajado.

* **ACLARACIONES:**

- * El Promedio de ingresos del último año da una cifra **real** en el caso del Servicio Mutuo.
- * Lo tomamos igual en el caso del BPS como estimativo, porque el promedio de los últimos diez años puede no ser igual a alguien que, por ejemplo, ascendió de cargo hace 3 años y estuvo 7 en otro con una remuneración menor, etc.
- * No se tomó en cuenta las AFAPS por ser ecuaciones eminentemente personales, imposibles de determinar en forma genérica.
- * Es decir que, el cálculo del promedio del período de ingresos considerado en el gráfico para el BPS, es meramente un ideal estimativo. No necesariamente se reflejaría en la liquidación real del BPS que, según el caso, podría ser menor o mayor.

* **EXPLICACIÓN DEL GRÁFICO:**

- * A la izquierda, en color negro, figuran tanto el jubilado como el pensionista con la remuneración bruta, teórica, que le correspondería en el BPS.
- * A la derecha, en color rojo, figuran jubilados y pensionistas con las dos remuneraciones: la del BPS más el Complemento real del Servicio Mutuo.

COMPLEMENTOS desde el 8º mes de afiliado:

- **Por Incapacidad Laboral**, con un mínimo del 8,1% del sueldo promedio del último año trabajado y escala ascendente desde el 9º año, con un máximo de 18%.
- **Pensión por Fallecimiento**, con un mínimo del 5% del sueldo promedio del último año trabajado y escala ascendente desde el 9º año, con un máximo del 11%, pagadero durante todo el tiempo en que el BPS sirva pensión.

El Complemento del 18% sobre el sueldo total, se transforma en un 36% más sobre la jubilación pagada por BPS y puede llegar hasta un 50% en sueldos mayores topeados.

OBRAS del RESIDENCIAL:

Avanza el reciclaje previsto para adecuar el local a las actividades de alojamiento. Actualmente se está incorporando un ascensor y el tanque de agua en P.B.



Cómo y dónde afiliarte

Teresita Rosillo, Encargada de Afiliaciones y Comunicación, atiende a los compañeros interesados en afiliarse:

En el Local Social



Ejido 1235, Lun. a Vier. de 13 a 17:30 hs.
Tel. 2902 5535 int. 100.

En tu Lugar de trabajo

a quienes lo soliciten por:

Teléfonos: 2708 5057 ó sms: 099 091890

Mail: rosillo@adinet.com.uy

Seguinos en



Promo exclusiva para funcionarios y familiares directos de funcionarios de Servicio Mutuo.



MUTUO ACUERDO EN AEROBIC!

Si sos socio de Servicio Mutuo, tú y tus familiares directos tienen descuentos en las cuotas de Aerobic.

Recordá que ahora podés disfrutar de los 4 locales Aerobic a precio especial de convenio.

Aerobic
mix ♀♂

www.aerobic.com.uy
informes@aerobic.com.uy

♂♀ Centro - Yí 1383 - 2902 2745 - 095 414 689 ♀♂ Cordón - J. A. Rodríguez 1462 bis - 2402 7856 - 095 377 258
♀♂ 26 Mix - 26 de Marzo 1069 - 2706 7900 - 095 414 715 ♀ Pocitos - G. Pereira 3119 - 2707 6998 - 095 414 690

Pasá tus Vacaciones sin limitarte

Alquila un auto sin chofer



SIN DEPÓSITO



Para eso ponemos a tu disposición:

- ▶ Una flota de unidades nuevas que cubren todo tipo de necesidades.
- ▶ Con Seguro Total SIN GARANTÍA.
- ▶ Kilometraje libre.
- ▶ Alquila tu auto con GPS.
- ▶ Asistencia técnica y mecánica las 24 hs. en todo el país.
- ▶ Sillas de bebé, bicicletas y bacas para techo.
- ▶ Aceptamos Ordenes del Servicio Mutuo



DYNAMIC

RENTACAR

Cuareim 1624 Telefax: 2901 5889
24 Horas 099 682 177 www.dynamicrentacar.com

DERECHOS AL AFILIARTE:

Primer MES

Compras con Descuentos y Financiadas

- * Carné de Socio para compras en 218 comercios con 316 locales.
- * Carné de Macro Mercado con precio x 12 unidades de L. a J. y 6 de V. a Dom.
- * Lista de Convenios: Comercios y Servicios en nuestra Web: www.serviciomutuo.org

Colonias de Vacaciones

- * Vacacional Daymán, Complejo Juanjo Ramos y Parque Termal "Agua Clara", Salto.
- * Hotel Danae, Piriápolis. * Convenios con Hoteles en el país (Ver Lista Comercios en Web).

Préstamo inicial en Efectivo y Órdenes de Compra

- * Con tope de \$ 8.000. * Después del año préstamos según ingresos.

Beneficio Adicional para afiliados en actividad \$50.000.-

- * Opcional: con aporte uniforme de \$50 mensuales para todas las categorías.

Octavo MES

Jubilación por Incapacidad Laboral

- * Se reconocen como aportados 9 años, o según escala superior alcanzada.

Pensión por Fallecimiento del Titular en actividad

- * Se reconocen como aportados 9 años, o según escala superior alcanzada.

Segundo AÑO

Primas por Matrimonio, Nacimiento y Fallecimiento

- * De cónyuges e hijos menores de 18 años, equivalentes a un Salario Mínimo Nacional.

Desde NOVENO AÑO

Complemento de Jubilación

- * Según escalas de aportes realizados, alcanzando el máximo con 20 años: 18 % sin topes y beneficios derivados.

Complemento de Pensión por Jubilado fallecido

- * Remuneración de por vida mientras BPS sirva pensión.

Jubilados y Pensionistas mantienen iguales derechos que los socios activos, excepto Beneficio Adicional.

WWW.UNIVERSOBINARIO.COM

2900 99 99

HOME THEATER XION 5.1 - FM, SD, 3000W!



12 PAGOS de \$ 375 P.T.F. \$ 4500

RELOJ TOMMY DAMA O CABALLERO - OFERTA



12 PAGOS de \$ 625 P.T.F. \$ 7500

PLAY STATION 3 - NUEVO MODELO!



12 PAGOS de \$ 999 P.T.F. \$ 11990

HAMACA DE JARDIN CON TOLDO IMPORTADA



12 PAGOS de \$ 375 P.T.F. \$ 4500

ALFOMBRA DE BAILE PARA TV CON CANCIONES



12 PAGOS de \$ 130 P.T.F. \$ 1540

IGATO TOM PARLANTE REPRODUCE MP3 Y REPITE TODO



12 PAGOS de \$ 99 P.T.F. \$ 1190

JUGUERA CUORI DVA - UN DELEITE!



12 PAGOS de \$ 199 P.T.F. \$ 2384

GOMÓN INFLABLE CON LENTES! 1600 LITROS



12 PAGOS de \$ 250 P.T.F. \$ 3000

CAMARA SEMI PROFESIONAL NIKON L330 / L340



12 PAGOS de \$ 799 P.T.F. \$ 9584

SET DE MUÑECAS 4 EN 1 - LE VA A ENCANTAR!



12 PAGOS de \$ 250 P.T.F. \$ 3000

GPS GARMIN NUVI - MAPAS URUGUAY Y MERCOSUR



12 PAGOS de \$ 375 P.T.F. \$ 4500

SOMMIER AUTO INFLABLE DE 2 PLAZAS!



12 PAGOS de \$ 250 P.T.F. \$ 3000

TABLET XION 3G LED - INTERNET EN TODOS LADOS



12 PAGOS de \$ 299 P.T.F. \$ 3584

TV AOC LED 40 PULGADAS FULL HD!



12 PAGOS de \$ 1250 P.T.F. \$ 15000

SILLA BUTACA DE 9 A 36 KG - CERTIFICADA



12 PAGOS de \$ 250 P.T.F. \$ 3000

PACK 48 LATAS CERVEZA MILLER IMPORTADA



12 PAGOS de \$ 150 P.T.F. \$ 1800

UB UNIVERSO BINARIO

DIRECCION. PARAGUAY 1472