

A R E S

U R B A N D E S I G N

NA ATMOSFERA DA SUA ESSÊNCIA,
UM NOVO HABITAT PARA ESTAR.

AO DESCOLAR DO CHÃO, ASCENDEMOS
A UM INUSITADO PATAMAR, IMERSOS PELA
LEVEZA COM UMA ATMOSFERA PECULIAR.

UM LUGAR ONDE SOMOS CAPAZES
DE CLARAMENTE VISLUMBRAR OS TONS
DO MAR AOS NOSSOS PÉS, OUVIR AS
NOTAS DO VENTO, OBSERVAR ALÉM DO
QUE NOS CERCA, ENVOLVIDOS PELA
INCONFUNDÍVEL SENSÇÃO DE LEVITAR.

É O PERTENCIMENTO À LEVEZA DO
DESIGN, SOMADA A UMA ARQUITETURA
SENSORIAL, NUM MESMO AMBIENTE.

NATURALMENTE ILUMINADO, IGUALMENTE
VENTILADO, INTEGRANDO SUA ESSÊNCIA
AO SEU MOMENTO EXTERIOR.

SURPREENDA-SE COM O NOVO
LANÇAMENTO DA LINHA **URBAN DESIGN**,
À BEIRA-MAR EM INTERMARES.

A I R E S
U R B A N D E S I G N

RESPIRANDO **NOVOS ARES**
NA EXTENSÃO DE **GRANDES LARES**.





REALIZAÇÃO E CONSTRUÇÃO:
URBAN INCORPORADORA

ENDEREÇO:
AV. OCEANO ATLÂNTICO, 454, INTERMARES, CABEDELO/PB

PROJETO DE ARQUITETURA:
SANDRA MOURA:
ARQUITETURA TROPICAL CONTEMPORÂNEA

ÁREA DO TERRENO:
1.575 M²
TORRE ÚNICA

TOTAL DE UNIDADES:
35 UNIDADES
70 VAGAS

TIPOLOGIAS:
APARTAMENTOS-TIPO: 128M² A 160M²
COBERTURAS DUPLEX: 197M² A 228M²
TODOS COM 3 SUÍTES
2 VAGAS DE GARAGEM POR UNIDADE
TODOS NA POSIÇÃO NASCENTE E VISTA MAR DEFINITIVA

PAVIMENTOS:
SUBSOLO
TÉRREO
6 PAVIMENTOS-TIPO
1 PAVIMENTO COBERTURA

ITENS DE LAZER:
ESPAÇOS HUMANIZADOS | PISCINAS NÍVEL TÉRREO
ACADEMIA | BICICLETÁRIO | PLAYGROUND | ESPAÇO
KIDS | ESPAÇO PET | ESPAÇOS GOURMET | SALÃO
DE FESTAS | COWORKING | LOUNGE NA RECEPÇÃO
PRAÇA INTERNA | GUARDERIA



HUMANA ANTES DE PROFISSIONAL.

HÁ MAIS DE 30 ANOS, **SANDRA MOURA** ATUA COMO ARQUITETA E URBANISTA, DEPOIS DE ENCONTRAR-SE NA PAIXÃO PELA PROFISSÃO OUVINDO A MÚSICA CLÁSSICA QUE A SUA AVÓ, PIANISTA, ENSINOU A APRECIAR E A TOCAR DESDE MUITO CEDO.

GOETHE DIZ QUE A ARQUITETURA É A MÚSICA PETRIFICADA, E SANDRA ENTENDEU ESSE CONCEITO AINDA CRIANÇA, NAS AULAS DE PIANO CLÁSSICO QUE FORAM PORTA DE ENTRADA PARA O CONCRETO DOS SONS E DAS FORMAS.



SANDRA MOURA
ARQUITETOS





A INSPIRAÇÃO PARA VIVER É
TÃO NATURAL QUANTO O LUGAR
QUE VOCÊ MERECE ESTAR.

Bem-vindo a um lugar para viver o inusitado todos os dias. Além da paisagem natural como extensão da sua essência, uma perfeita imersão ao bem-estar espera por você. Permita-se viver a plenitude.

intermares



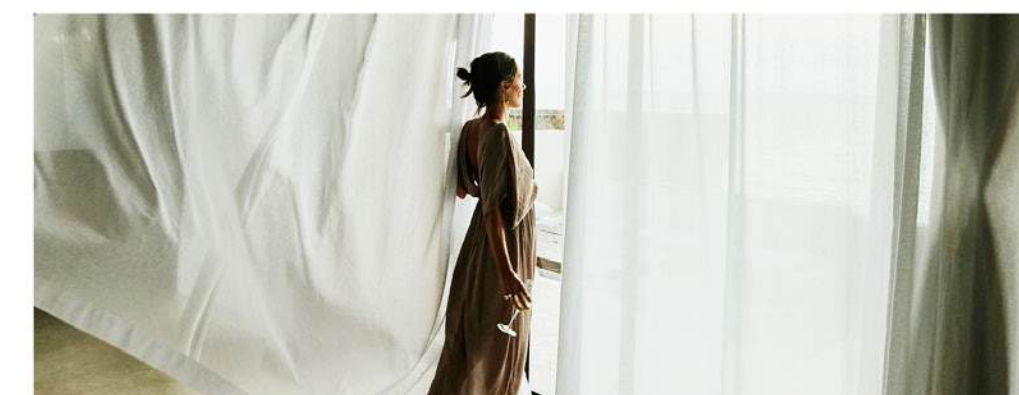


NA PAISAGEM PARADISIÁCA, SUA VIDA ACONTECE EM MEIO
À NATUREZA, NA EXUBERÂNCIA DE UM LUGAR ÚNICO.

Intermares é completo por unir agitação e tranquilidade em um só lugar. O bairro tem restaurantes e grandes centros comerciais, além de lojas, praias, passeios marítimos, esportes radicais, trilhas, praças, food parks e um pôr do sol de tirar o fôlego.



Sua vida vai
vibrar com um
novo momento,
onde água,
terra, vento
e vela te levam
ao inusitado,
todos os dias.

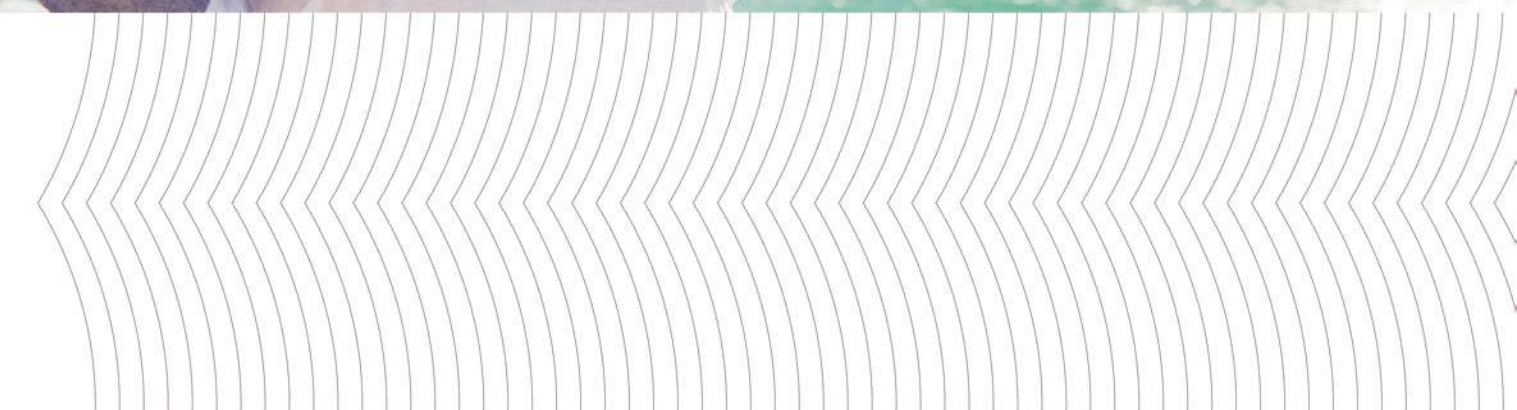


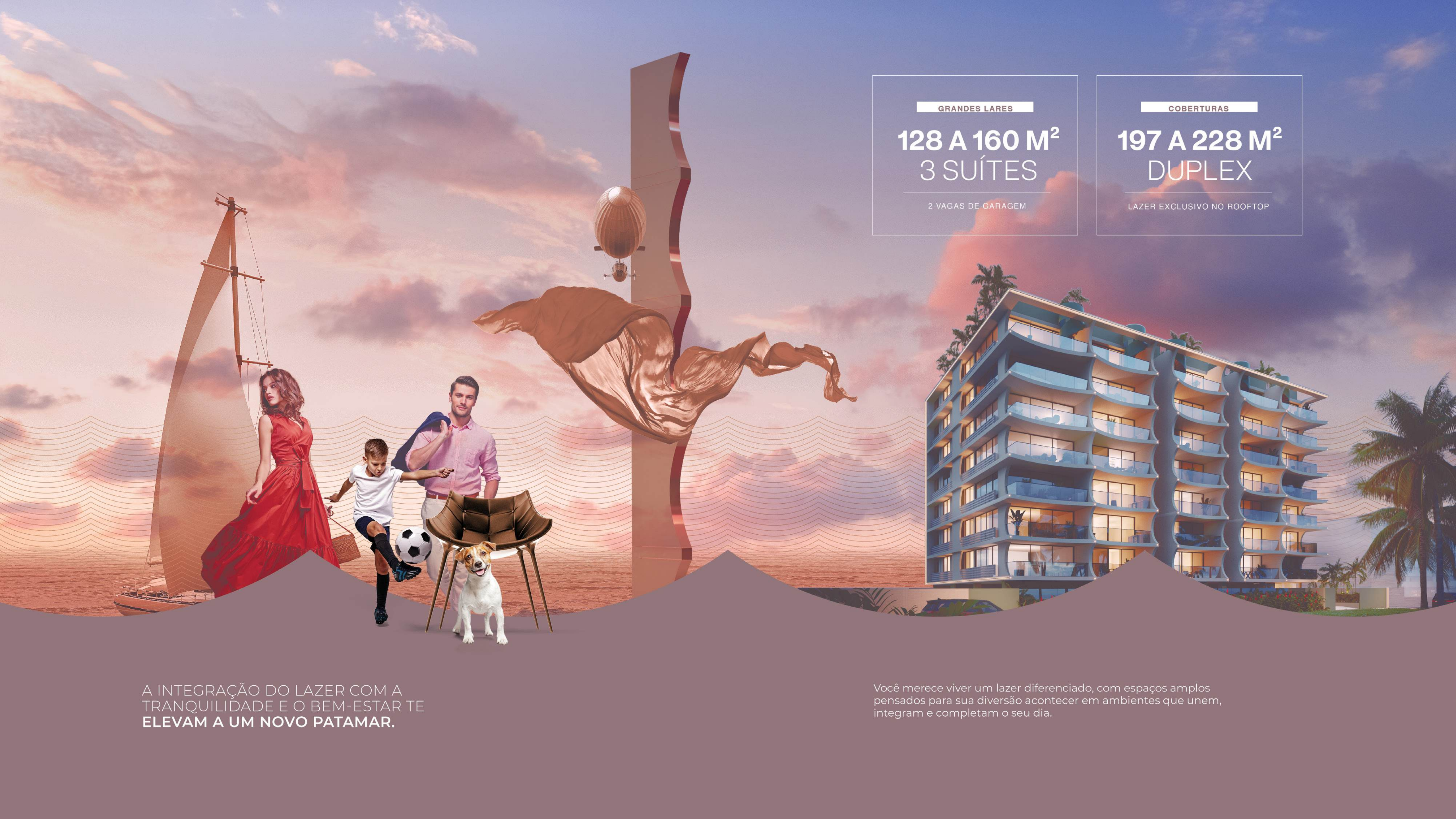
um oceano de conforto

Mais que contemplar, seja parte de um cartão postal paradisíaco,
com toda a infraestrutura para sua tranquilidade e diversão.



FOTOS ILUSTRATIVAS





GRANDES LARES

128 A 160 M²
3 SUÍTES

2 VAGAS DE GARAGEM

COBERTURAS

197 A 228 M²
DUPLEX

LAZER EXCLUSIVO NO ROOFTOP

A INTEGRAÇÃO DO LAZER COM A
TRANQUILIDADE E O BEM-ESTAR TE
ELEVAM A UM NOVO PATAMAR.

Você merece viver um lazer diferenciado, com espaços amplos
pensados para sua diversão acontecer em ambientes que unem,
integram e completam o seu dia.

A ARQUITETURA SENSORIAL
LEVA À CONTEMPLAÇÃO E
PROPORCIONA O BEM-ESTAR.





A ÓTIMA IMPRESSÃO COMEÇA JÁ NA ENTRADA
E CONTINUA EM CADA DETALHE DO PROJETO.

PERSPECTIVA ILUSTRADA DA RECEPÇÃO



PERSPECTIVA ILUSTRADA DA RECEPÇÃO

A LEVEZA DO DESIGN
DÁ O TOM DA ELEGÂNCIA,
TODOS OS DIAS.



PERSPECTIVA ILUSTRADA DA RECEPÇÃO



A EXTENSÃO DA SUA TRANQUILIDADE ESTÁ NA ÁGUA.

PERSPECTIVA ILUSTRADA DA PISCINA





PERSPECTIVA ILUSTRADA DA ÁREA GOURMET PISCINA

OCASIÕES ESPECIAIS
PEDEM AMBIENTES À
ALTURA PARA ACONTECER.



PERSPECTIVA ILUSTRADA DO SALÃO DE FESTAS COPA



AS GRANDES CELEBRAÇÕES
ACONTECEM EM LUGARES INESQUECÍVEIS.

PERSPECTIVA ILUSTRADA DO SALÃO DE FESTAS



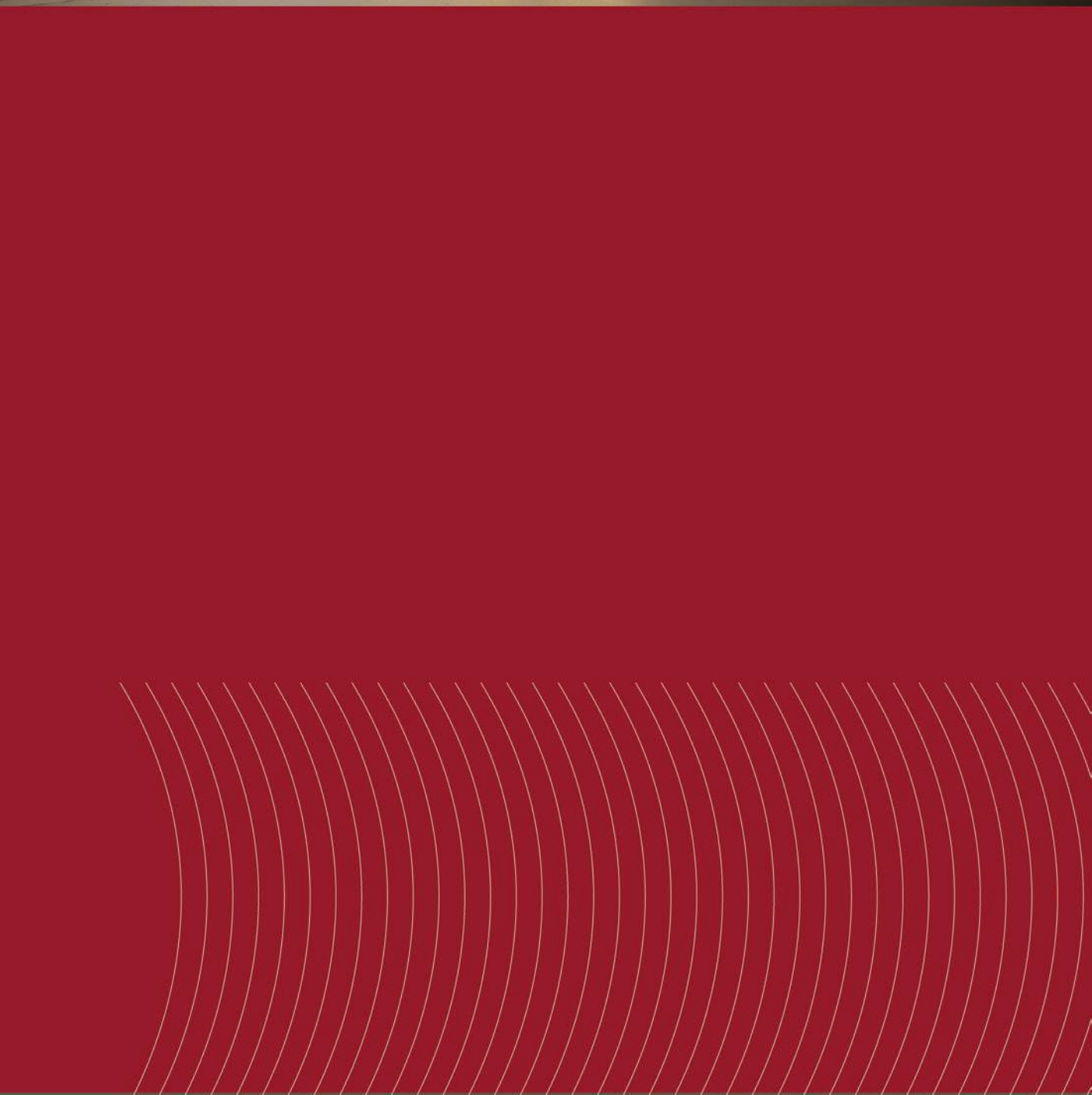
UMA ACADEMIA COMPLETA
PARA INSPIRAR A SUA ALTA PERFORMANCE.



PERSPECTIVA ILUSTRADA DA GUARDERIA



PERSPECTIVA ILUSTRADA DO BICICLETÁRIO

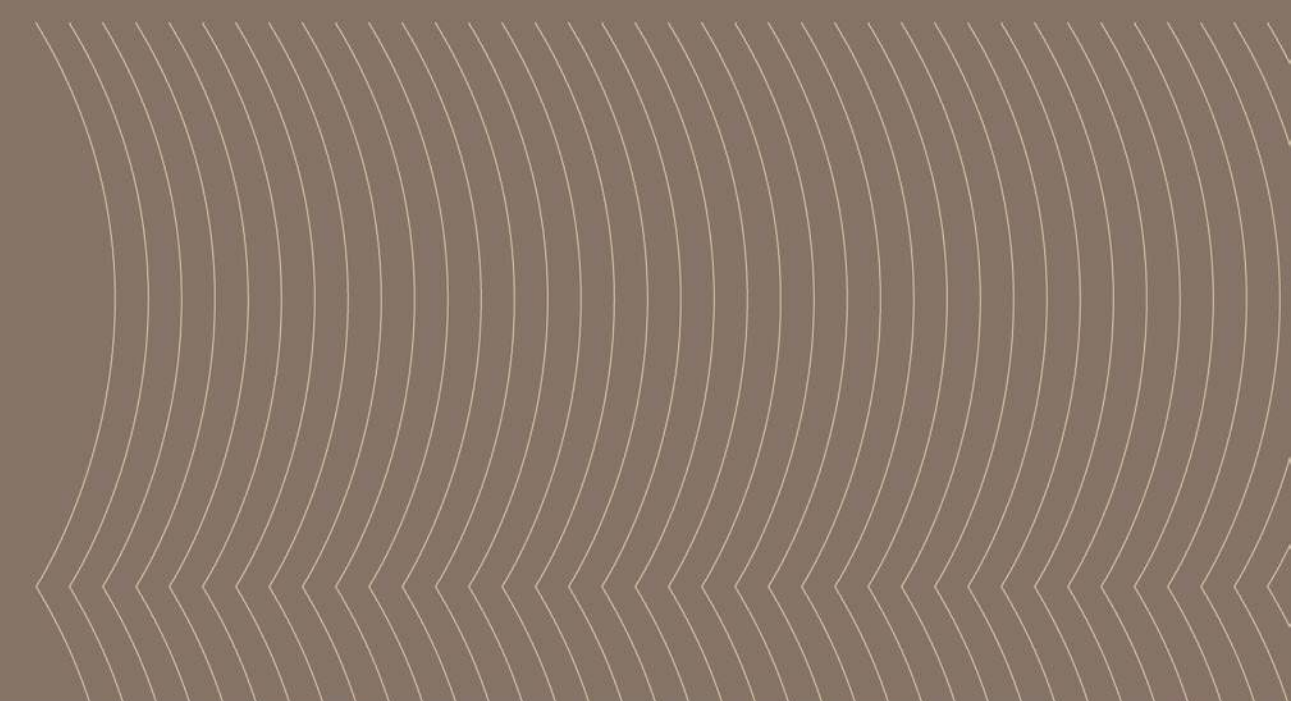


SEU MEIO DE TRANSPORTE ESTÁ SEGURO E BEM-CUIDADO.



PERSPECTIVA ILUSTRADA DO PET PLAY E WASH

SEU PET TAMBÉM
MERECE TODA A DIVERSÃO
DENTRO DE CASA.



SUA NATUREZA EM
AMBIENTES PARA RESPIRAR
E CONTEMPLAR.



PERSPECTIVA ILUSTRADA DO LOUNGE EXTERNO

A INFÂNCIA É UM LUGAR ENCANTADOR.
PRINCIPALMENTE, AQUI.

PERSPECTIVA ILUSTRADA DO PLAYGROUND





NO LUGAR PARA REUNIR
AS CRIANÇAS, A OPORTUNIDADE
DE SE DIVERTIR COM ELAS.

PERSPECTIVA ILUSTRADA DA BRINQUEDOTECA



TRABALHAR SEM SAIR DE
CASA MERECE UM ESPAÇO
QUE TE INSPIRA.

PERSPECTIVA ILUSTRADA DO COWORKING



A VISTA CHEGA COM VENTILAÇÃO E LUZ NATURAL
PARA AMPLIAR ESPAÇOS E EXPANDIR OS SENTIDOS.





**AMBIENTES AO AR LIVRE INSPIRAM
O BEM-ESTAR. E VICE-VERSA.**



ESPAÇOS PENSADOS EM SEU
CONFORTO E REALIZADOS PARA
TODOS OS MOMENTOS.



PERSPECTIVA ILUSTRADA DA SUÍTE DO DECORADO CANTO

O PRIVILÉGIO DE SEMPRE ESTAR MAIS QUE À
VONTADE É PARA TODAS AS IDADES E AMBIENTES.

AMBIENTES CONVIDATIVOS,
QUE OTIMIZAM ESPAÇOS PARA
O SEU PLENO BEM-ESTAR.



A INTEGRAÇÃO DE ESPAÇOS TRANSFORMA
AMBIENTES EM LUGARES ÚNICOS.



A SENSÇÃO DE AMPLITUDE CHEGA
PARA DESPERTAR SEUS SENTIDOS.

PERSPECTIVA ILUSTRADA DO DECORADO MEIO



PERSPECTIVA ILUSTRADA DA SUÍTE DO DECORADO MEIO



A COMPOSIÇÃO DE
CORES, TONS E TEXTURAS
RESULTAM NO LUGAR
IDEAL PARA VOCÊ ESTAR.



PERSPECTIVA ILUSTRADA DA SUÍTE DO DECORADO MEIO



PAVIMENTO-TIPO



A planta apresentada é ilustrativa, com sugestão de decoração. Os móveis e utensílios são de dimensões comerciais e não fazem parte do Contrato de Compra e Venda do Imóvel. As medidas são de face a face das paredes. Imagens meramente ilustrativas. Para mais informações, consultar o Memorial Descritivo.

PAVIMENTO-TIPO 7º ANDAR



A planta apresentada é ilustrativa, com sugestão de decoração. Os móveis e utensílios são de dimensões comerciais e não fazem parte do Contrato de Compra e Venda do Imóvel. As medidas são de face a face das paredes. Imagens meramente ilustrativas. Para mais informações, consultar o Memorial Descritivo.

PAVIMENTO **COBERTURA**



A planta apresentada é ilustrativa, com sugestão de decoração. Os móveis e utensílios são de dimensões comerciais e não fazem parte do Contrato de Compra e Venda do Imóvel. As medidas são de face a face das paredes. Imagens meramente ilustrativas. Para mais informações, consultar o Memorial Descritivo.

“IÇEM SUAS VELAS
ao mar”

SANDRA MOURA





HUMANO, URBANO, MODERNO.

VIVA**URBAN**.COM.BR

A **URBAN** ENTENDE QUE CADA PESSOA POSSUI SUA INDIVIDUALIDADE E, AO MESMO TEMPO, VIVE COLETIVAMENTE. NÓS ACREDITAMOS QUE PODEMOS PROPORCIONAR OS MELHORES AMBIENTES PARA QUE VOCÊ VIVA EXPERIÊNCIAS DE VIDA COMPLETAS, INTEGRANDO A SUA INDIVIDUALIDADE COM A COMUNIDADE EM QUE VOCÊ ESTÁ.

NOSSO OBJETIVO É GERAR EXPERIÊNCIAS JUNTO AOS INDIVÍDUOS QUE FAZEM PARTE DAS NOSSAS COMUNIDADES. NÓS BUSCAMOS PROPORCIONAR O MELHOR PARA CADA PESSOA E, AO MESMO TEMPO, MOTIVAR UMA COMUNIDADE BASEADA EM CONCEITOS COLETIVOS, QUE TEM SUAS NECESSIDADES INDIVIDUAIS ATENDIDAS E POSSUI A CAPACIDADE DE FORTALECER AS RELAÇÕES HUMANAS, TRANSFORMANDO O AMBIENTE EM UM ESPAÇO MAIS SUSTENTÁVEL E INTEGRADO.





AV. OCEANO ATLÂNTICO, 454_INTERMARES_CABEDELLO_PB
URBAN**AIRE'S**.COM.BR



Registro de Incorporação R-06-41.058 em 11.04.2023

Material preliminar sujeito a alterações. Áreas equipadas e decoradas conforme Memorial Descritivo e Contrato Particular de Compromisso de Compra e Venda. Todas as imagens são ilustrativas do projeto. Declarações verbais não podem ser tomadas como base nem atribuídas à responsabilidade da Construtora.