

INSTALLATION AND USE MANUAL

MANUAL DE USO E INSTALACIÓN

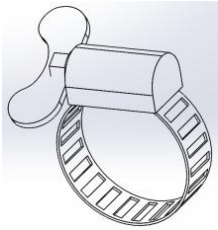
For Customer Support(Para atención al cliente), Please Visit(visite): <https://universalovengliderack.com>

1. PARTS LIST / LISTA DE PIEZAS

- Rack body / Cuerpo del bastidor



- Lock Clip / Clip de bloqueo



2. ASSEMBLY STEPS / PASOS DE MONTAJE

Step 01 / Paso 01

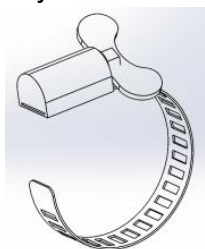
Remove the existing rack from the oven. Place the UNIVERSAL GLIDE RACK onto the existing oven rack, keep the bar (indicated in red) underneath the short handle in line with the base bar on the existing rack and center it. THIS MUST BE CENTERED SO THE EXISTING RACK WILL SLIDE INTO THE OVEN SLOT IT CAME OUT FROM. Retire la rejilla existente del horno. Coloque la REJILLA DESLIZANTE UNIVERSAL sobre la rejilla original del horno, mantenga la barra (indicada en rojo) debajo del asa cortada alineada con la barra base de la rejilla existente y céntrala. ESTA DEBE QUEDAR CENTRADA para que la rejilla original pueda deslizarse en la ranura del horno de la que fue extraída.



Step 02 / Paso 02

Untighten the lock clip to above photo shown by screwing the handle, clip the two aligned bars (indicated in red) in Step 01 by screwing in the lock until no extra space for the bars movements. Use 2 clips, 1 on each side of the middle bar. Then replace

the existing rack with the UNIVERSAL GLIDE RACK attached into the oven. THE UNIVERSAL GLIDE RACK is ready use. Enjoy! Afloje el clip de bloqueo girando el asa, tal como se muestra en la foto. Enganche las dos barras alineadas (indicadas en rojo) del Paso 01 girando el cierre hasta que no quede espacio libre para el movimiento de las barras. Utilice 2 abrazaderas, una a cada lado de la barra central. Luego vuelva a colocar la rejilla original con la Rejilla Deslizante Universal acoplada en el horno. La Rejilla Deslizante Universal está lista para usar. ¡ Que la disfrute!



3. SAFETY CAUTIONS / ADVERTENCIAS DE SEGURIDAD

- ① To avoid rack damage and make sure using safety, please do not overweigh the loading weight. Para evitar daños en el bastidor y garantizar la seguridad de uso, no exceda el peso de carga permitido.
- ② Maintenance Termly: Regularly check whether the screws and connecting parts are tightened. If any component is found to be damaged or faulty, stop using it immediately and contact the manufacturer or a professional for repair. Mantenimiento periódico: Compruebe regularmente que los tornillos y piezas de conexión estén bien ajustados. Si detecta alguna pieza dañada o defectuosa, deje de usar el producto de inmediato y contacte con el fabricante o un profesional para su reparación.
- ③ **Importance Warning:** There is a burn hazard without the proper hand covering, please using oven gloves to touch the products after working. Advertencia importante: Sin la protección adecuada existe riesgo de quemaduras. Utilice guantes para horno al manipular el producto después de su funcionamiento.

TECHNICAL DATA / DATOS TÉCNICOS

Product Dimensions: 574*410* 48 mm

Dimensiones del producto: 574*410* 48 mm

Product Weight: 2.70 kgs

Peso del producto: 2,70 kg

Maximum Working Temperature: 550 °C

Temperatura máxima de trabajo: 550 °C

Loading Weight: 30 pounds

Peso de carga: 30 libras