

# ***Guía paso a paso***

***Guía para actualizar la versión del sistema informático SALMI y proceso para cargar los Archivos de Actualización (AA).***

***Versión:***

(01/09/2019)

# Índice

## Parte 1 Generalidades

Introducción	1-1
Recomendaciones	1-1

## Parte 2 Actualizar el Sistema SALMI

<b>Paso 1</b>	Ingresar al Sistema SALMI (Actual)	2-1
<b>Paso 2</b>	Guardar Back Up	2-1
<b>Paso 3</b>	Salir del Sistema SALMI (Actual)	2-3
<b>Paso 4</b>	Desinstalar el Sistema SALMI (Actual)	2-3
<b>Paso 5</b>	Instalar el Sistema SALMI (Nueva versión)	2-5
<b>Paso 6</b>	Ingresar al Sistema SALMI (Nueva versión)	2-5
<b>Paso 7</b>	Abrir el Back Up guardado anteriormente (Versión Anterior)	2-6
<b>Paso 8</b>	Verificar la correcta actualización del Sistema SALMI y de los datos	2-8

## Parte 3 Cargar Archivos de Actualización (AA)

<b>Paso 9</b>	Cargar el Archivo de Actualización (AA) de Parámetros	3-1
<b>Paso 10</b>	Cargar los Archivos de Actualización (AA) correspondientes	3-3
<b>Paso 11</b>	Verificar el estado de los Archivos de Actualización (AA)	3-4

## Notas

# ***G*eneralidades**

## ***Introducción***

Tanto el uso de suministros como la otorgación de prestaciones a la población boliviana en los establecimientos de salud de primer y segundo nivel de atención del sistema público, se encuentran debidamente documentados y registrados en el sistema informático SALMI, esta información con el pasar del tiempo ha ido generando vital importancia para la toma de decisiones a nivel local y nacional, debido a este fenómeno es necesario que el sistema informático siga evolucionando conforme a los requerimiento de los mismos operadores y los tomadores de decisión, para agilizar los procesos administrativos y buscar eficiencia calidad y confiabilidad en la información reportada.

Es por eso que esta guía paso a paso, tiene como objeto permitir que el responsable de manejar el sistema informático SALMI, tenga todas las capacidades y conocimientos para actualizar la versión de su sistema sin la dependencia de informáticos para realizar este sencillo proceso.

## ***Recomendaciones***

La actualización del Sistema SALMI se la puede realizar en cualquier momento, no es necesario hacerlo en una fecha determinada, ni que los establecimientos de salud de un municipio actualicen sus sistemas en un mismo periodo de tiempo. Por lo general los sistemas se actualizan cada vez que se tiene la posibilidad o el personal adecuado para realizar este proceso.

Para el uso adecuado de esta guía debemos tener muy en cuenta que debemos cumplir paso a paso lo que se encuentra indicado y jamás se deberá saltar a un nuevo paso sin haberlo terminado o completado tal cual lo indica la guía.

Esta guía está diseñada para ser manejada como un documento físico (Debe estar impresa) ha ser utilizada con el debido cuidado cada vez que se necesite actualizar la versión del sistema SALMI y/o los Archivos de Actualización (AA).

Tomar en cuenta que la versión oficial y vigente se encuentra publicada en la página [www.salmi.org](http://www.salmi.org)

Los Archivos de Actualización (AA) oficiales y vigentes se encuentran publicados en la página [www.salmi.org](http://www.salmi.org)

# Actualizar el Sistema SALMI

## Paso 1

### Ingresar al Sistema SALMI (Actual)

Debemos ingresar a nuestro Sistema SALMI como lo hacemos habitualmente todos los días, con nuestro usuario y contraseña.



## Paso 2

### Guardar Back Up

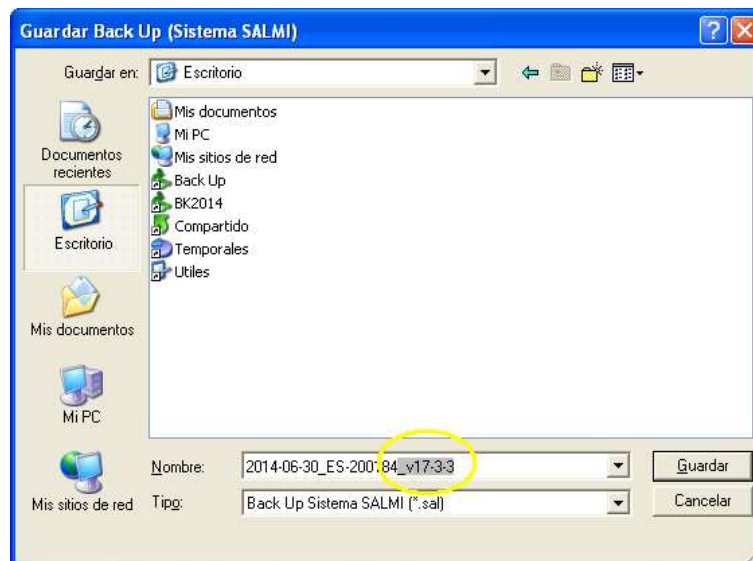
Para guardar un Back Up del Sistema SALMI debemos ir a: Administración > Herramientas > Back Up (Sistema SALMI) o presionamos la combinación de teclas **Ctrl+B**.



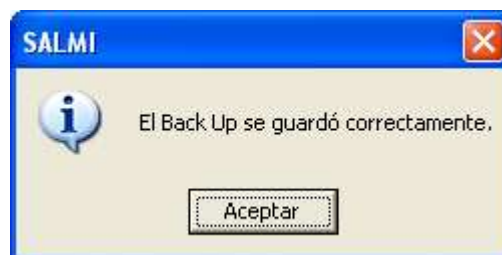
1. Presionamos **Nuevo** para habilitar la ventana.
2. Seleccionamos la opción **Guardar Back Up (Sistema SALMI)**, presionamos **Aceptar** y elegimos el directorio en el cual queremos guardar el Back Up y presionamos **Guardar**.



Generalmente cuando se guarda un Back Up, no se debe cambiar el nombre del archivo, pero para esta caso en especial debemos agregar un texto identificativo al final de nombre establecido, el cual nos indica que este es el ultimo Back Up guardado con la versión actual (Ejemplo: 2014-06-30\_ES-200184\_v17-3-3).



Generalmente cuando se guardan los Back Up, estos se guardan en un directorio personal definido por el usuario, que puede ser en **Mis Documentos**, **Disco D:** u **Otros**, pero en este caso especial debemos guardarlo en el **Escritorio** de la computadora.



*Si fuera necesario se pueden guardar otros Back up en otros directorios de la computadora por seguridad, agregando a estos el texto identificativo de la versión actual.*

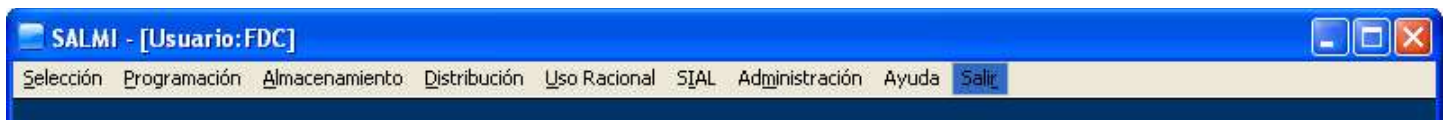
3. Una vez guardado el Back Up es necesario que verifique la existencia de este en el **Escritorio** o directorio personal de su computadora.



### **Paso 3**

#### **Salir del Sistema SALMI (Actual)**

Para salir del Sistema SALMI hacemos clic en la opción **Salir** de la barra de menú o presionamos la combinación de teclas **Alt+R**.



*Es necesario que una vez que salga del Sistema SALMI vuelva a verificar la existencia del Back Up guardado en el **Escritorio** o directorio personal de su computadora.*

### **Paso 4**

#### **Desinstalar el Sistema SALMI (Actual)**

Existen dos procedimientos para realizar la desinstalación del Sistema SALMI, el cual debe elegir según su comodidad, seguridad, conocimiento o necesidad.

##### **a) Desinstalación Manual (Recomendada)**

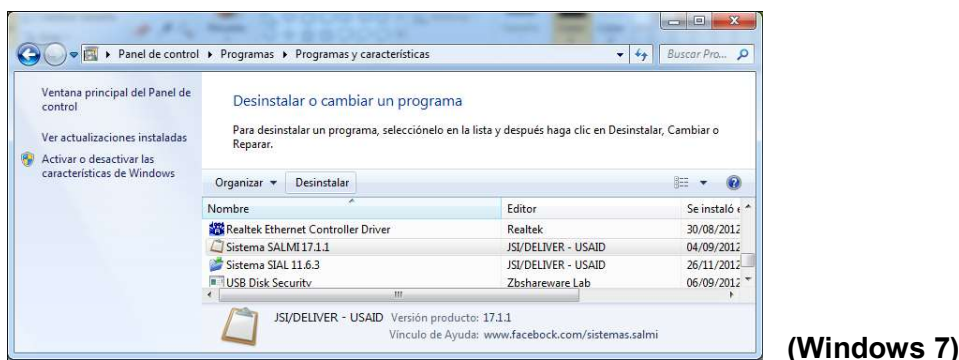
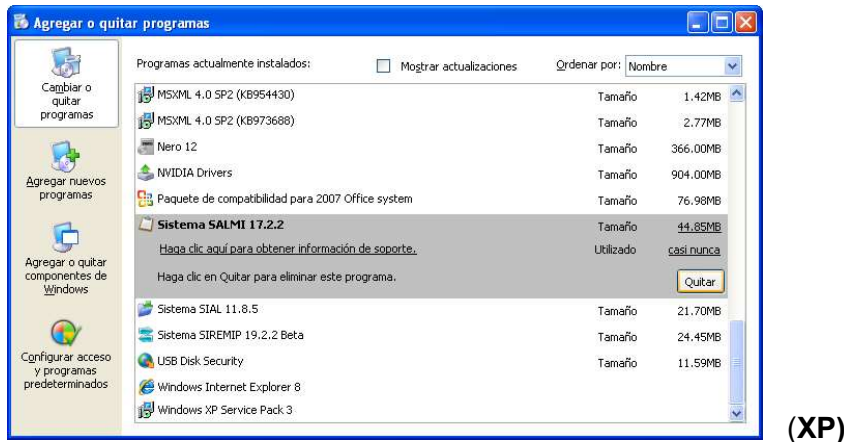
1. Haga clic en: Inicio > Panel de Control.



- En la ventana de **Panel de Control** haga doble clic en: **Agregar o quitar programas** (XP) o **Desinstalar un programa** (Windows 7).



- En la ventana de Agregar o quitar programas seleccione de la lista de programas; **Sistema SALMI XX.X.X**, luego presione **Quitar** (XP) o **Desinstalar un programa** (Windows 7).



- Siga las instrucciones en pantalla.

*Es necesario que una vez que haya desinstalado el Sistema SALMI verifique que ya no se encuentra el **Ícono** del sistema en el **Escritorio** de su computadora.*

## b) Desinstalación Automática

- Haga doble clic en el instalador del Sistema SALMI (Actual), **No** en el instalador del nuevo sistema, el asistente de instalación detectará que la computadora ya tiene instalado un Sistema SALMI, entonces nos mostrara 3 opciones de la cual debemos seleccionar la opción **Eliminar**.





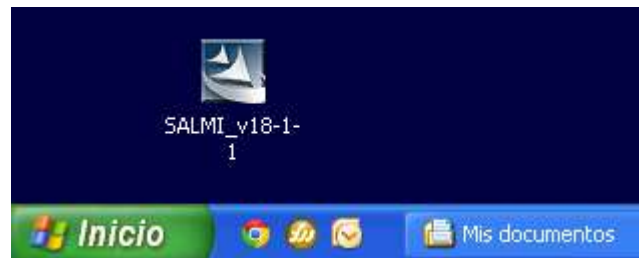
2. Siga las instrucciones en pantalla.

Es necesario que una vez que haya desinstalado el Sistema SALMI verifique que ya no se encuentra el **Ícono** del sistema en el **Escritorio** de su computadora.

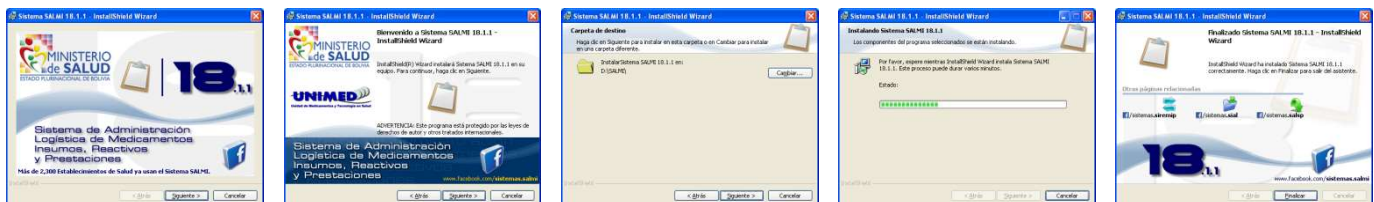
## Paso 5

### Instalar el Sistema SALMI (Nueva versión)

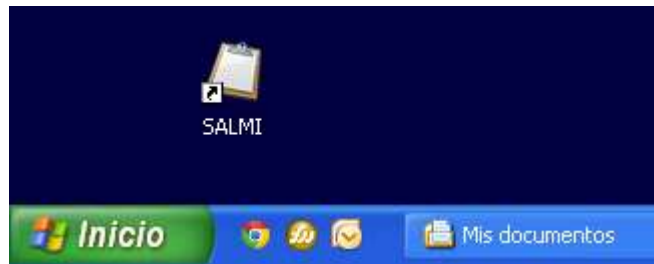
Una vez que cuenta con el instalador de la nueva versión, se recomienda que este se encuentre en el **Escritorio** de su computadora.



1. Hacemos doble clic en el instalador del Sistema SALMI (Nueva versión), para activar el asistente de instalación en el cual solo debemos leer las sencillas instrucciones.



2. Una vez terminado el proceso de instalación, el cual nos tomará menos de un minuto, verificamos que apareció el **ícono** del Sistema SALMI en el **Escritorio** de su computadora.



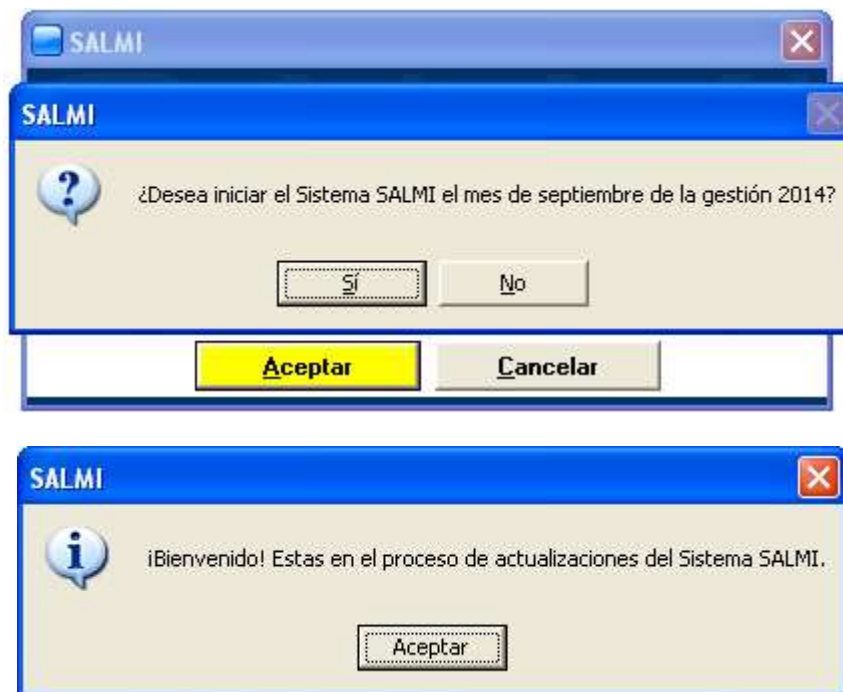
## Paso 6

### Ingresar al Sistema SALMI (Nueva versión)

El Sistema SALMI tiene tres opciones de ingreso, en este caso la opción es la de **ingreso por primera vez**, ya que el sistema está recién instalado, para lo cual registramos el Usuario: **SALMI** y la Contraseña: **SALMI**.



1. Registramos el usuario y la contraseña (SALMI) y presionamos **A**ceptar.
2. Presionamos **S**í en todas la ventanas de mensaje, hasta que se muestre el mensaje de Bienvenida.

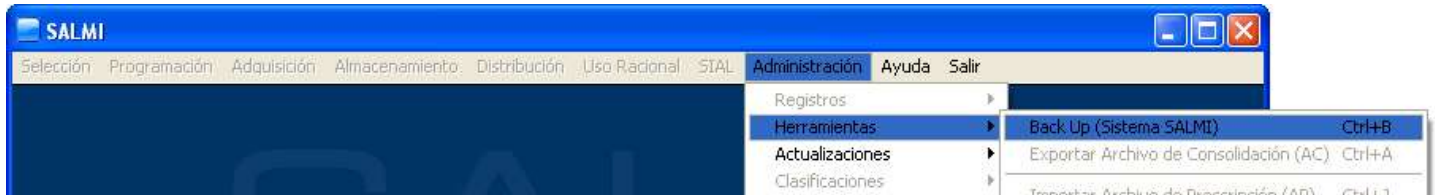


*No se debe realizar el proceso de actualizaciones, ya que este proceso solo se realiza en implementaciones desde cero.*

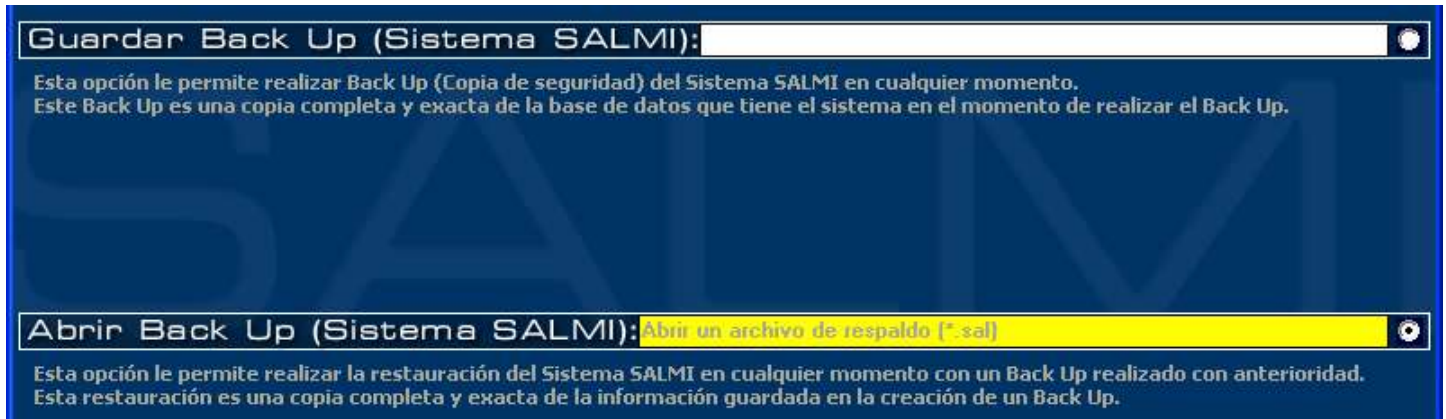
## Paso 7

### Abrir el Back Up guardado anteriormente (Versión anterior)

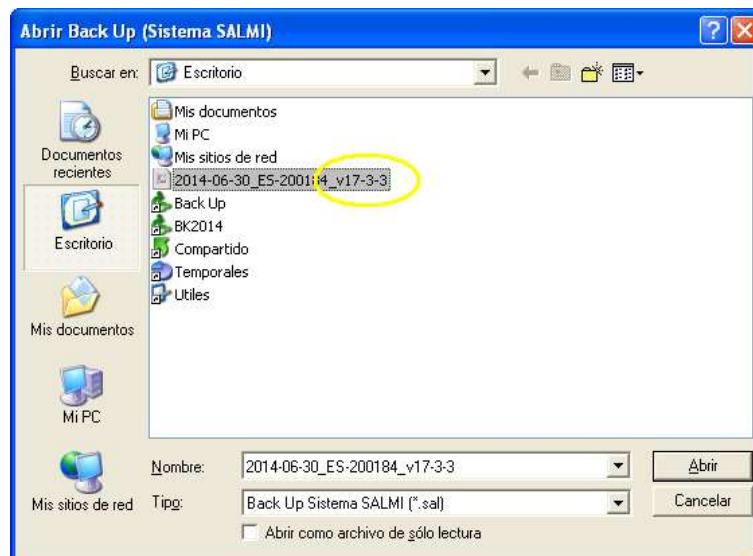
Para abrir el Back Up guardado anteriormente debemos ir a: Administración > Herramientas > Back Up (Sistema SALMI) o presionamos la combinación de teclas **Ctrl+B**.



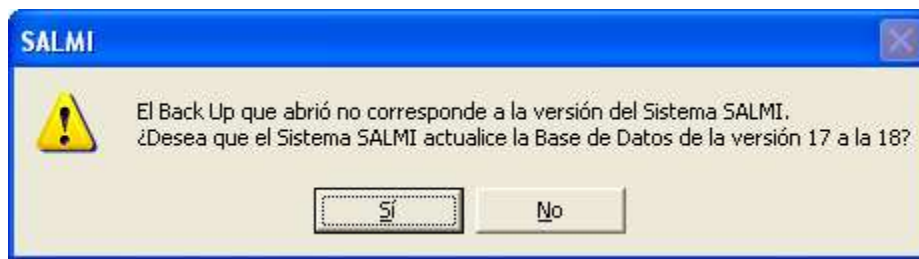
1. Presionamos **Nuevo** para habilitar la ventana.
2. Seleccionamos la opción **Abrir Back Up (Sistema SALMI)**, presionamos **Aceptar** y registramos la contraseña, que en este caso es **SALMI**.



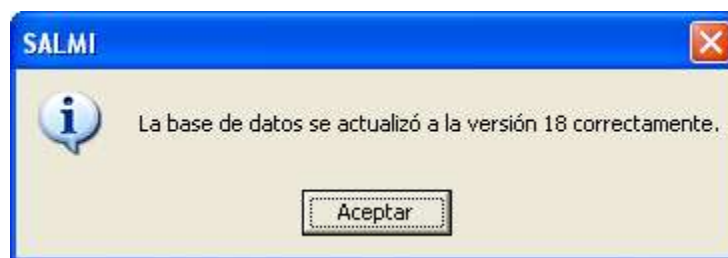
3. Buscamos el directorio en el cual guardamos el Back Up (Versión anterior), el cual lo encontraremos más fácilmente por el texto identificativo que se registro al final de su nombre y presionamos **Abrir**.



- Presionamos **Sí** y **Aceptar** en todas la ventanas de mensaje, hasta que se muestre el mensaje de actualización de Base de Datos y presionamos **Sí**, para iniciar el proceso de actualización de la Base de Datos.



- Una vez terminado el proceso de actualización se mostrará en siguiente mensaje, el cual indica que la actualización se realizó correctamente.



*Si al abrir el Back Up no se activa el proceso de actualización de Base de Datos, esto quiere decir que no es una nueva versión, sino una actualización de la misma (Ejemplo: v18.1.1 actualizada a v18.2.2).*

## Paso 8

### Verificar la correcta actualización del Sistema SALMI y de los datos

Para verificar la correcta actualización del Sistema SALMI debemos ir a: Administración > Acerca del Sistema SALMI o presionamos la tecla **F11**.

- Presionamos **Nuevo** para habilitar la ventana.



Para verificar el correcto cargado de los datos de la versión anterior debemos ir a: Administración > Reportes > Datos Administrativos o presionamos la tecla **F12**.



1. Presionamos **N**uevo para habilitar la ventana.

**Datos Administrativos**

Establecimiento de Salud (ES): C.S. 3 DE MAYO Código PI: 200184  
Municipio (MUN): EL ALTO  
Coord. de Red (CR): BOREA Departamento (SEDES): LA PAZ  
Dirección: 273 DE MAYO C/ORDOPEZA S/N  
Teléfono/Celular: 0 Tipo de Farmacia: RIM  
Nivel de Atención: Primer Nivel Nivel Máximo: 4.5 Nivel Mínimo: 1.5  
Responsable del Establecimiento: ADOLFO MARTINEZ VALDEZ, 0 LPZ, Director

Suministros Seleccionados.....	301	Esenciales:	230	NO Esenciales:	71
Medicamentos Seleccionados.....	153	Esenciales:	149	NO Esenciales:	4
Insumos Seleccionados.....	148	Esenciales:	81	NO Esenciales:	67
Reactivos Seleccionados.....	0	Esenciales:	0	NO Esenciales:	0
Prestaciones Seleccionadas.....	192	Diagnosticos Registrados.....	105		
Pacientes Registrados.....	11362	Pacientes Atendidos.....	4362		
Proveedores Registrados.....	40	Representantes registrados..	57		

Gestión: 2014 Gestiones cerradas: 5 Funcionamiento: 4a. 7m. 29d. (01/11/2009)  
Último registro (Sistema): 30/06/2014 02:49:10 p.m. Último registro (Kárdex): 30/06/2014  
Último movimiento registrado: 15263, CONSUMO (RECETARIO/RECIBO), 30/06/2014

Usuarios del Sistema SALMI  
ALFREDO TORREZ CAMPOS, 2367175 LPZ, Tec. sistemas, Recaudador - (ALFREDO)  
TOMAS CORI QUISPE, 4346035 LPZ, Sin profesión, Auxiliar de enfermería - (CORI)  
SN SN 0, 0 LPZ, Sin profesión, Otro - (N)  
FREDDY HUANCA MULLISACA, 3480585 LPZ, Sin profesión, Médico general - (FREDDY)  
ROBERTO FRANCO FLORES FERNANDEZ, 3436423 LPZ, Medico, Médico general - (REY)

Imprimir Nuevo Cancelar

Para verificar que la información de registros esta completa debemos ir a: SIAL > Reportes > Recetario/Recibo (R/R) o presionamos la combinación de teclas **Ctrl+L**.

**SALMI - [Usuario: FDC]**

Selección Programación Adquisición Almacenamiento Distribución Uso Racional **SIAL** Administración Ayuda Salir

Informe Mensual de Movimiento (IMM) Ctrl+M  
Reporte de Prestaciones Establecidas (REPES) Ctrl+Y  
Consolidado de Pedido Trimestral (CPT) Ctrl+T

**Reportes**

Kárdex Valorado (KV) Ctrl+K  
Recetario/Recibo (R/R) Ctrl+L

2. Presionamos **N**uevo y verificamos en la ventana de **Lista de Recetario/Recibo** que se encuentra la última receta registrada en la versión anterior.

**Lista de Recetario/Recibo**

Buscar: N° Doc./N° R/R/N° ? Búsqueda Automática (F2)

N°	N° R/R	N° Doc.	F. / Reposición	Programa	Paciente	Fecha Reg.	Fecha Ate.	Fecha Alt.
8886	7286	8896	PROGRAMA	SESO	ADRIANA RAMOS (35790)	30/06/2014	30/06/2014	30/06/2014
8885	7285	8895	PROGRAMA	SESO	MARIO MAMANI (0)	30/06/2014	30/06/2014	30/06/2014

# Cargar Archivos de Act. (AA)

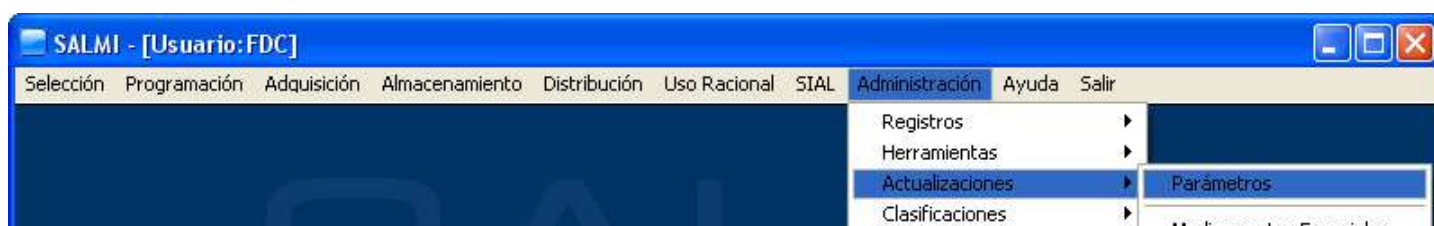
## Paso 9

### Cargar el Archivo de Actualización (AA) de Parámetros

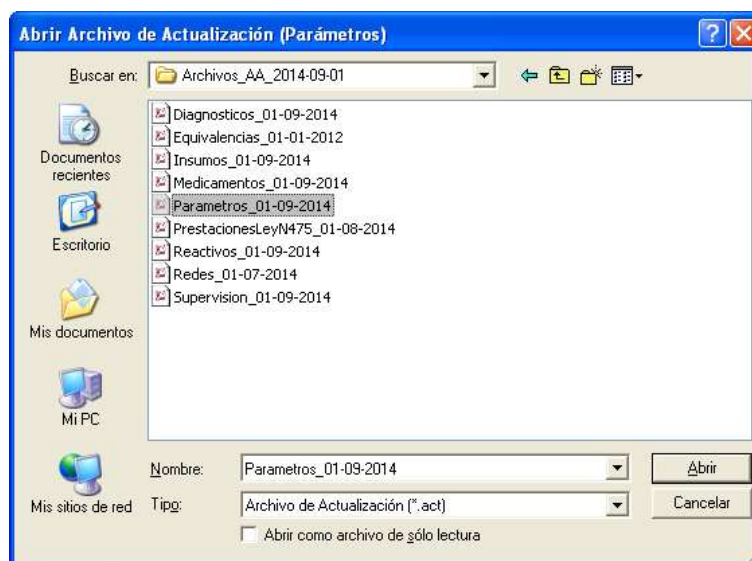
Antes de actualizar el Sistema SALMI con los Archivos de Actualización (AA) es necesario verificar que existe una versión más actual del archivo de **Parámetros**, la cual puede verificar en la página [www.salmi.org](http://www.salmi.org)

El Sistema SALMI requiere la actualización de 9 archivos, lo cuales debemos actualizar uno por uno, y siempre empezando por el archivo de **Parámetros**, el cual le informará al sistema cual de los 8 archivos restantes es necesario actualizar.

Para cargar el Archivo de Actualización (AA) de Parámetros debemos ir a: Administración > Actualizaciones > Parámetros.



1. Presionamos **Nuevo** para habilitar la ventana.
2. Presionamos **Archivo de Actualización (AA) (...)**: buscamos en el directorio de la computadora el archivo correspondiente y presionamos **Abrir**.



3. Una vez cargados los datos de parámetros debemos verificar la **Fecha del Archivo**, si es correcta presionamos **Aceptar**, para actualizar el sistema con estos datos.

Archivo de Actualización (AA): ... D:\FDC\Compartido\SALSP\_2014-09-08\Archivos\_AA\_2014-09-01\Parametros

Actualizar: 9 Parámetros Fecha del Archivo: 01/09/2014

Todos los parámetros que se actualicen en esta ventana podrán ser consolidados en el Sistema (SIAL) del nivel superior, por parte de los Parámetros generados por el Sistema (SIREMIP).

4. Luego de haber actualizado el Sistema SALMI con el Archivo de Actualización (AA) de Parámetros, debemos verificar la correcta actualización de este, para eso debemos ir a: Administración > Acerca del Sistema SALMI o presionamos la tecla **F11**.



5. Presionamos **Nuevo** para habilitar la ventana.

SALMI - [Administración > Acerca del Sistema SALMI]

Selección Programación Adquisición Almacenamiento Distribución Uso Racional SIAL Administración Ayuda Salir

Acerca del Sistema SALMI

Sistema de Administración Logística de Medicamentos, Insumos, Reactivos y Prestaciones (SALMI)

MINISTERIO de SALUD ESTADO PLURINACIONAL DE BOLIVIA

UNIMED Unidad de Medicamentos y Tecnología en Salud

www.facebook.com/sistemas.salmi

Nº de Versión del Sistema: 18.1.1 Nº de Versión de la Base de Datos: 18

Fecha de la Publicación del Instalador del Sistema: Lunes 08 de Septiembre de 2014 (01:41)

Lista de Actualizaciones	Actual	Necesita
Actualización de Parámetros	01/09/2014	01/09/2014
Actualización de Prestaciones	02/10/2012	01/08/2014
Actualización de Insumos Esenciales	01/09/2012	01/09/2014
Actualización de Equivalencias	01/01/2012	01/01/2012
Actualización de Medicamentos Esenciales	01/01/2012	01/09/2014
Actualización de Reactivos Esenciales	01/01/2012	01/09/2014
Actualización de Redes de Salud	01/01/2012	01/07/2014
Actualización de Diagnósticos	01/01/2000	01/09/2014
Actualización de Supervisión Automática	01/01/2000	01/09/2014

Advertencia: este programa está protegido por la leyes de derechos de autor y otros tratados internacionales. La reproducción o distribución no autorizadas de este programa o de cualquier parte del mismo, pueden dar lugar a responsabilidades civiles y criminales, que serán perseguidas. © FDC

Imprimir Nuevo Cancelar

Esta ventana muestra en color **ROJO** las actualizaciones que necesita el Sistema SALMI, las cuales debemos cargar una por una, en la ventana y con el archivo de actualización correspondiente.



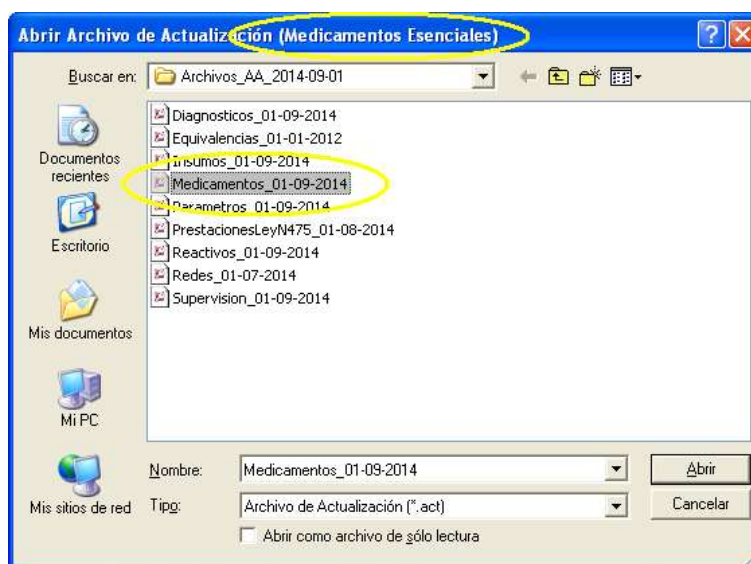
## Paso 10

### Cargar los Archivos de Actualización (AC) correspondientes

Para cargar los Archivos de Actualización (AA) que necesita el Sistema SALMI debemos ir a: Administración > Actualizaciones > **“Actualización que se necesita”** (Medicamentos Esenciales, Insumos Esenciales, Reactivos Esenciales, Prestaciones, Diagnósticos, Redes de Salud, Equivalencias o Supervisión Automática).



1. Presionamos **Nuevo** para habilitar la ventana.
2. Presionamos **Archivo de Actualización (AA) (...)**: buscamos en el directorio de la computadora el archivo correspondiente y presionamos **Abrir**.



3. Una vez cargados los datos del archivo debemos verificar la **Fecha del Archivo**, si es correcta presionamos **Aceptar**, para actualizar el sistema con estos datos.





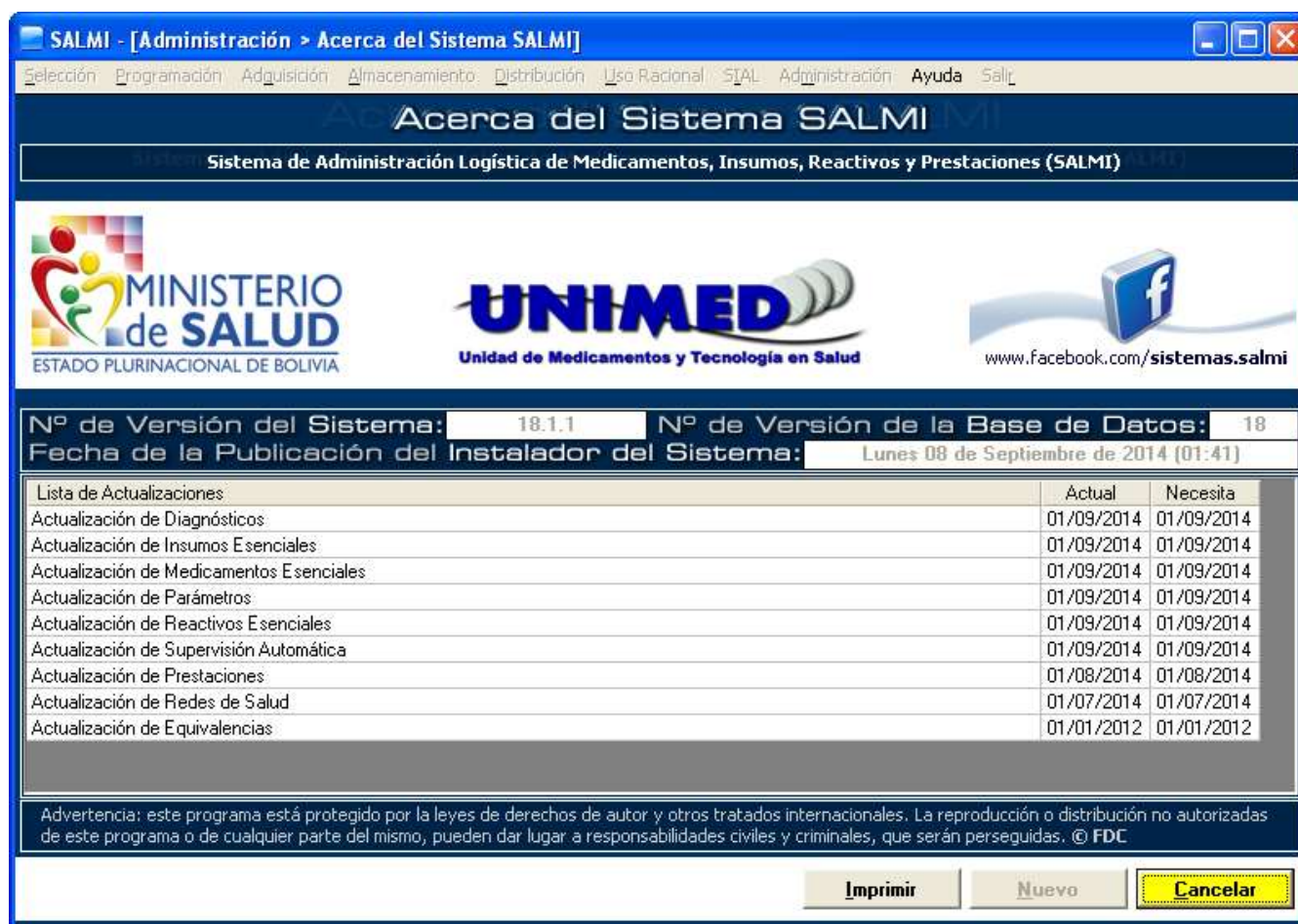
Paso 11

## Verificar el estado de los Archivos de Actualización (AA)

Luego de haber actualizado el Sistema SALMI con todos los Archivos de Actualización (AA) que necesitaba el sistema, debemos verificar la correcta actualización de estos, para eso debemos ir a: Administración > Acerca del Sistema SALMI o presionamos la tecla **F11**.



1. Presionamos **Nuevo** para habilitar la ventana.



En esta ventana debemos verificar primeramente que la fecha de la Actualización de **Parámetros** sea la **actual** y segundo que las demás actualizaciones **NO** estén en **ROJO**

