



CURRICULUM

IMAINSA INFRAESTRUCTURA Y MANTENIMIENTO
INDUSTRIAL S.A. DE C.V.

IMAINSA
INFRAESTRUCTURA





¿QUIENES SOMOS?

Imainsa Infraestructura y Mantenimiento Industrial S. A. de C.V. es una empresa 100% Mexicana que ofrece soluciones integrales y sostenibles en infraestructura, mantenimiento industrial y servicios ambientales, mediante la ejecución de obra pública y privada, comercialización de materiales y equipos, y una gestión eficiente de residuos.

NUESTRO COMPROMISO

Nos comprometemos con la calidad, seguridad y el respeto al medio ambiente para contribuir al desarrollo responsable de nuestros clientes y comunidades.

FILOSOFÍA DE **IMAINSA**:

Misión:

Brindar soluciones integrales y sostenibles en infraestructura, mantenimiento industrial y servicios ambientales, mediante la ejecución de obra pública y privada, comercialización de materiales y equipos, y una gestión eficiente de residuos. Nos comprometemos con la calidad, seguridad y el respeto al medio ambiente para contribuir al desarrollo responsable de nuestros clientes y comunidades.

Visión:

Ser una empresa líder y reconocida a nivel regional y nacional por la excelencia en nuestros servicios de mantenimiento, construcción, suministro industrial y gestión ambiental, distinguiéndonos por nuestra innovación, profesionalismo y compromiso con la sustentabilidad.



› PASIÓN



› COMPROMISO



› CUMPLIMIENTO



› RESPONSABILIDAD

INFORMACIÓN **GENERAL** DE LA EMPRESA

RAZÓN SOCIAL:

IMAINSA INFRAESTRUCTURA
Y MANTENIMIENTO INDUSTRIAL S.A. DE C.V.

NOMBRE COMERCIAL:

IMAINSA

TELS:

+52 5553 345561

PAGINA WEB:

www.imainsa.com.mx

CORREO ELECTRONICO:

contacto@imainsa.com.mx
facturacion.imainsa@gmail.com

BIENES Y SERVICIOS QUE OFERTAMOS

Bienes:

1. Materiales de construcción sostenibles
 - Cemento ecológico
 - Aditivos biodegradables
 - Bloques y prefabricados reciclables
2. Equipos para mantenimiento industrial
 - Herramientas, maquinaria y equipos
 - Equipos de protección personal (EPP)
 - Lubricantes industriales y productos de limpieza técnica
3. Sistemas y equipos para manejo de residuos
 - Contenedores y compactadores
 - Sistemas de separación y reciclaje
 - Compostadoras industriales
4. Equipamiento para infraestructura urbana y ambiental
 - Luminarias solares
 - Sistemas de captación de agua pluvial
 - Equipos para eficiencia energética

Servicios:

1. Infraestructura (Obra Pública y Privada)
 - Construcción de edificios, naves industriales y espacios públicos
 - Obra civil (urbanización, vialidades, drenajes, cimentaciones)
 - Instalación de infraestructura hidráulica, sanitaria y eléctrica
 - Supervisión, diseño y gestión de proyectos
2. Mantenimiento Industrial
 - Mantenimiento preventivo y correctivo a instalaciones y maquinaria
 - Diagnóstico técnico y mejora de procesos industriales
 - Servicios de calibración y alineación de equipos
 - Automatización y actualización tecnológica
3. Servicios Ambientales
 - Recolección, transporte y disposición de residuos
 - Gestión integral de residuos peligrosos y no peligrosos
 - Consultoría en normativas ambientales y elaboración de manifestaciones de impacto ambiental
 - Limpieza industrial y desazolve de drenajes
4. Comercialización de Materiales y Equipos
 - Suministro y distribución de materiales para construcción e industria
 - Venta de equipos especializados para servicios ambientales
 - Asesoría técnica en la selección de materiales sostenibles
5. Servicios de Gestión y Consultoría
 - Asesoría en normatividad de seguridad y medio ambiente (NOM's)
 - Elaboración de diagnósticos energéticos y planes de eficiencia
 - Capacitación en gestión ambiental y seguridad industrial



CARTERA DE CLIENTES

Gobierno del Estado de México

Secretaría Ejecutiva del Sistema Estatal Anticorrupción

Secretaría de Desarrollo Urbano e Infraestructura

Secretaría de Movilidad

Sistema de Transporte Masivo y Teleférico del Estado de México

SERVICIOS INTEGRALES

VEHÍCULOS EN DESÚSO (CHATARRIZACIÓN)

La chatarrización de vehículos al final de su vida útil (VFVU) se enmarca en los modelos de negocios diseñados sobre el paradigma de la economía circular, se caracterizan por proponer un nuevo modelo de producción y consumo que implica, reutilizar, reparar, restaurar y reciclar materiales y productos existentes durante el mayor tiempo posible.

De esta forma se alarga el ciclo de vida de los productos y se reduce su impacto ambiental.

El proceso de chatarrización de un vehículo consiste en su desintegración física total, tenemos como objetivo no solo retirar de la circulación a los vehículos que no cuentan con las disposiciones para circular o han cumplido su vida útil; también buscamos desarrollar estrategias de recuperación y reciclaje de componentes y materiales.

EL PROCESO ÓPTIMO DE CHATARRIZACIÓN

Actualmente, los automóviles son uno de los productos de consumo más recuperados y reciclados de forma efectiva; sus componentes pueden ser usados nuevamente en otros vehículos.

Los metales usados en su manufactura son rutinariamente recuperados, reusados y reciclados a altos niveles.

El reto actual está en recuperar las partes no metálicas y poderlas reusar acorde con los requerimientos ambientales.

Recolección / Recepción: La recolección es el traslado de los vehículos abandonados en vía pública o acopiados en los depósitos vehiculares, los cuáles pueden recibir un proceso de “prechatarrización”, que consiste en su descontaminación y compactación.

La recepción es el registro de la documentación del vehículo y de sus condiciones de funcionamiento para asegurar la propiedad del vehículo y el cumplimiento de registros de control vehicular.

Descontaminación: Es el retiro de partes, componentes y sustancias con materiales peligrosos, como fluidos mecánicos, baterías, gas refrigerante, bolsas de aire, espumas, etc.

Los materiales reciclados se pueden procesar inclusive en ciclos de producción diferentes al automotriz, por ejemplo, los metales.

Las estructuras restantes de los vehículos se prensan en carcasas para su trituración.

Trituración: Se refiere al corte y molienda del material compactado, denominado residuo triturado automotriz (RTA) que es transportado en bandas para su separación y clasificación, usando procesos de separación magnéticos o por densidad.

Clasificación: El RTA se clasifica en dos fracciones: 1) Pesados o materiales ferrosos (fundición, acero y aleaciones) y metales no ferrosos (aluminio, cobre, latón).

2) Livianos, que consiste en una mezcla de otros materiales (fibras, plásticos, vidrio, polímeros y otros residuos).

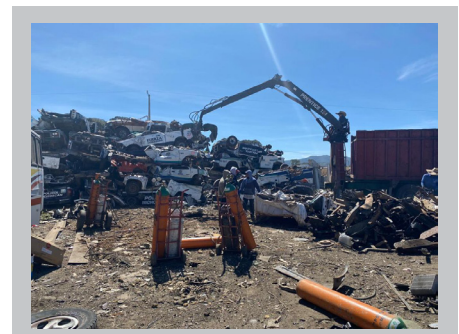
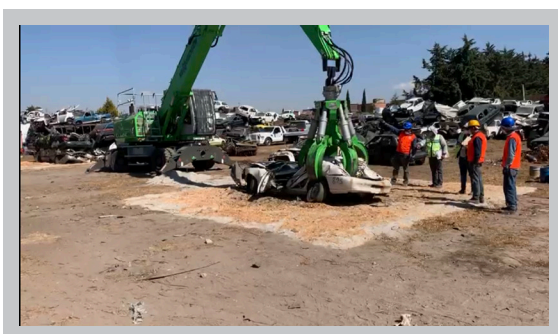
También se descartan residuos como los textiles, esponjas, plásticos y cristales.

Reciclaje: La recuperación implica el reúso, reciclado y recuperación de energía/térmica.

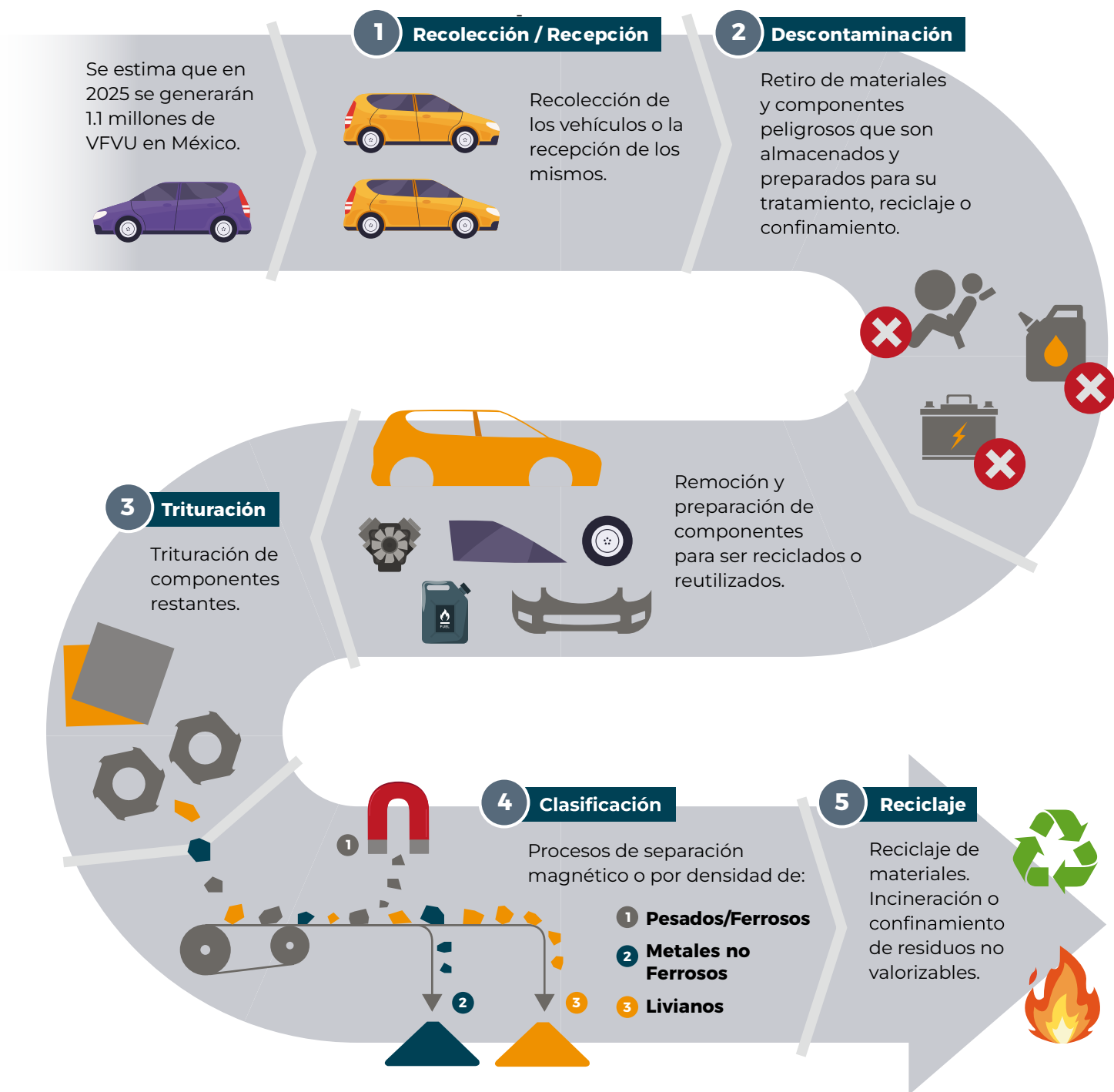
Incluye la recolección mecánica de materia prima y recuperación de energía, que en algunas ocasiones se refiere a combustión en procesos de incineración por ejemplo, llantas trituradas en calderas industriales, hornos de cemento y pirolisis.

Otras operaciones de recuperación son el reclamado/reciclado de metales y componentes metálicos, regeneración de ácidos y bases, refinado de aceites y otros reúsos de aceites.

Confinamiento: Al final del proceso de chatarrización, menos del 5% son residuos no reciclables, resultantes del proceso de triturado y que se dispone en vertederos o SDF regulados, mientras que otros son combustionados o incinerados, por ejemplo, en plantas de cemento para recuperar energía dado que la composición del RTA es compleja, es importante una planeación y desarrollo tecnológico adecuados en las instalaciones del CAT para la separación eficiente del RTA. Los desechos se deben disponer sin poner en peligro la salud humana o dañar al medio ambiente por ningún tipo de proceso o método. A nivel global la disposición legal o ilegal de RTA es cada vez más restrictiva, por lo que se requiere desarrollar nuevas tecnologías para su tratamiento y reciclaje.



PROCESO DE CHATARRIZACIÓN



ATENDEMOS DIVERSAS NECESIDADES, DISEÑAMOS TU PROCESO DE APROVECHAMIENTO Y RECICLAJE, SIEMPRE CUMPLIENDO CON EL OBJETIVO DE CONTRIBUIR EN PRESERVAR EL MEDIO AMBIENTE.

!CONTACTANOS!



IMAINSA

INFRAESTRUCTURA

**IMAINSA INFRAESTRUCTURA
Y MANTENIMIENTO INDUSTRIAL S.A. DE C.V.**

R.F.C. IIM141202A55



+52 5553 345561



www.imainsa.com.mx



contacto@imainsa.com.mx



Juan Vazquez Mella 481, PISO 2 2 L200, Polanco I
Sección, Miguel Hidalgo, CDMX, 11510.

C. MARÍA LETICIA REAL NOGUEZ

REPRESENTANTE LEGAL DE

IMAINSA INFRAESTRUCTURA Y

MANTENIMIENTO INDUSTRIAL, S.A. DE C.V.