

EJERCICIOS DE EQUILIBRIO Y MADURACIÓN

La meta principal de cualquier adiestrador o propietario es la de conseguir perros estables y equilibrados. Nuestras mascotas comparten su existencia con nosotros en un entorno socializado y estructurado que a menudo no encaja del todo con su naturaleza, pero al que se han de adaptar.

Esta adaptación puede resultar en algunos casos complicada, si no se llevan a cabo correctamente los procesos de socialización y habituación necesarios, si no se crean ciertas pautas de comportamiento e incluso si no se establecen claramente unos límites en el desarrollo de muchas de sus conductas.

Resulta por tanto necesario, generar aprendizajes en nuestros perros, encaminados a facilitar su inclusión de manera correcta en nuestro modelo de sociedad. Controlar sus impulsos, respetar el espacio de personas y otros animales, adaptarse a diferentes situaciones a priori incómodas para ellos o simplemente esperar de forma tranquila nuevas indicaciones, son algunos de los ejemplos de las necesidades adaptativas que surgen del hecho de convivir junto a nosotros.

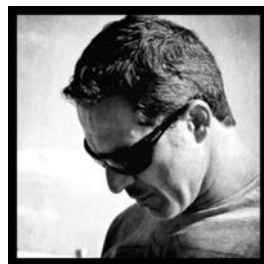
El seminario de "**Ejercicios de equilibrio y maduración**", surge de la mano de Antonio Lence, que tras llevar más de veinte años adiestrando perros y formando educadores caninos, es consciente de las dificultades a las que se enfrentan sus clientes y sus alumnos al terminar su formación.

De esta manera, se pretende facilitar de forma práctica e interactiva, de las herramientas básicas necesarias para educación y adaptación de nuestros perros, más allá de la obediencia básica. A través de más de 70 ejercicios diferentes, que se convertirán en un repertorio indispensable para iniciados y no tanto, del mundo del adiestramiento canino.

Educar perros equilibrados o devolver la estabilidad perdida a muchos de ellos, se convierte en una labor más sencilla y llevadera cuando se conocen y se ponen en práctica muchas de las técnicas que este seminario nos ofrece.

ÁREAS DE TRABAJO:

- Control de estímulos.
- Conductas deseables en situaciones de juego.
- Permanencias y posicionamientos.
- Procesos de socialización.
- Procesos de habituación.
- Procesos de desensibilización.
- Generación de calma y control de estados de estrés y/o ansiedad.
- Control y manejo en salidas y paseos.
- Potenciación de la atención y la concentración.
- Establecimiento de normas y límites.
- Otros.



ANTONIO LENCE

- Instructor formador en la Escuela de Formación profesional canina.
- Instructor formador de la Fundación Bocalán (1998-2012)
- Adiestrador profesional con más de veinte años de experiencia.
- Profesor en BioAula.es
- Conductor nivel III Mondioring (adiestramiento deportivo)
- Conductor nivel II RCI (adiestramiento deportivo)
- Comisario de Ring de exposiciones de belleza
- Entrenador de perros de asistencia
- Colaborador habitual del programa radiofónico Hola Madrid
- Criador de bóxer con el afijo de Chapebox
- Figurante oficial Club Mondioring
- Asesor de sección de adiestramiento de numerosas clínicas veterinarias y tiendas de animales
- Asesor experto en la web Parasaber.com

PRECIO:

FECHAS:

HORARIOS:

Sábado: Daremos comienzo a las 10:00h y haremos un descanso de 15 minutos a media mañana para almorzar. El horario de la comida será de 14:00h a 16:00h y proseguiremos las clases hasta las 20:00h.

Domingo: Seguiremos los mismos horarios que los del sábado por la mañana.

LUGAR:

Más información: