

NTM Technologies creëert ruimte voor innovatie met Google Maps API Premier



In het kort

Wat wilden zij bereiken

- Toegang tot actueel kaartmateriaal in combinatie met krachtige mapping-functionaliteit.

Wat hebben zij gedaan

- De implementatie van Google Maps API Premier biedt toegang tot wereldwijd kaartmateriaal zonder tijdrovend beheer en onderhoud, inclusief functionaliteit zoals geocoding.

Wat is uiteindelijk bereikt

- De inzet van Google Maps bespaart tijd en geld die benut wordt voor de ontwikkeling van nieuwe en innovatieve Tracking & Tracing oplossingen voor het monitoren en beveiligen van mensen en objecten.

“Google Maps biedt ons wereldwijd kaartmateriaal dat gegarandeerd up to date is. Daarmee is de schaalbaarheid voor onze producten sterk verbeterd.”
—Marco van der Hoorn, algemeen directeur bij NTM Technologies

Bedrijf

NTM Technologies ontwikkelt innovatieve oplossingen voor GPS Tracking & Tracing, mobiele beveiliging, navigatie en location-based services. Het bedrijf levert oplossingen voor personal safety en asset tracking om mensen, voertuigen en objecten te lokaliseren en te monitoren. Deze oplossingen geven individuen, familie of medewerkers een veilig gevoel en zorgen dat bedrijven veilig en ongestoord kunnen blijven opereren. NTM Technologies ontwikkelt zelf oplossingen en beantwoordt vragen van overheden en het bedrijfsleven. Voorbeelden zijn het lokaliseren van patiënten door zorginstellingen of de bescherming van medewerkers van de sociale dienst die bij cliënten op bezoek gaan.

De uitdaging

“De vraag voor de ontwikkeling van een mobiele GPS-tracking-oplossing kwam een paar jaar geleden vanuit de overheid. Zij wilden een compact apparaatje dat de positie van een persoon of object zonder internetverbinding kan bepalen. Deze locatie moest dan via een mobiele telefoon of PC zichtbaar zijn op een kaart”, zegt Marco van der Hoorn, algemeen directeur bij NTM Technologies. “Dat klinkt als een eenvoudige vraag, maar een goede oplossing bracht wel wat uitdagingen met zich mee. De combinatie van een GPS tracker en een SIM-kaart was snel te realiseren. Maar de locatie-informatie die vanuit de tracker geïmst werd, moesten we wel vertalen naar een concreet adres of positie op een kaart. Naast de juiste dataconversie vereiste dat vooral gedetailleerde en actuele kaarten.”

Van der Hoorn: “We hadden wel topografische kaarten van Nederland, maar onze klanten willen meer details zoals straatnamen. Bovendien wilden we GPS Monitor ook buiten Nederland op de markt brengen. Via een partner kregen we toegang tot kaartmateriaal van heel West-Europa.” Daar hield de ambitie van NTM Technologies echter niet op. “We hebben met GPS Monitor een mooi product ontwikkeld, maar het is lastig en kostbaar om het kaartmateriaal actueel te houden. Bovendien ontbrak het aan goed kaartmateriaal van buiten West-Europa. Dit alles beperkt de groeipotentie van ons product.”

De oplossing

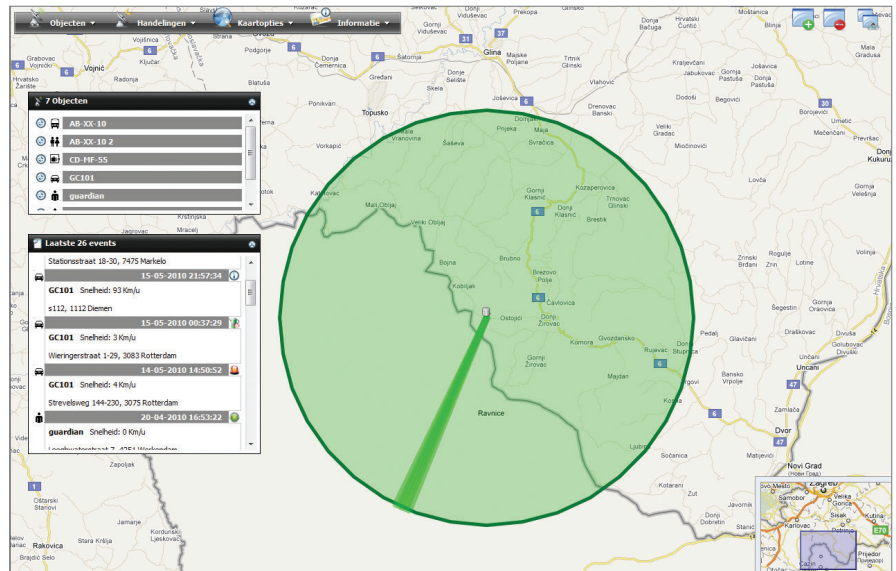
Bij de ontwikkeling van de het online GPS Monitor platform stond NTM Technologies voor de keuze om zelf kaartmateriaal te gaan ontwikkelen of een partner te zoeken. Na een oriëntatie bleek Google Maps API Premier de beste oplossing. “Google Maps biedt ons wereldwijd kaartmateriaal dat gegarandeerd up to date is. Daarmee is de schaalbaarheid voor onze producten sterk verbeterd. Daarnaast hebben we onze dienstverlening uitgebreid met alle functionaliteit die Google Maps biedt. Naast de reguliere kaarten met straatnamen beschikken klanten ook over de Google Earth en de Google Street View modus. Zij kunnen inzoomen op een locatie en ook de directe omgeving in kaart te brengen. Klanten bepalen zelf tot welk detailniveau ze de locatie van een persoon of object willen bekijken. Daarmee bieden we extra services aan onze klanten op een zeer intuïtieve manier die veel van onze klanten al kennen.”

Over Google Maps API Premier

Google Maps API Premier helpt klanten en medewerkers de juiste zakelijke en aankoopbeslissingen te nemen door locatie-gebaseerde data eenvoudig inzichtelijk te maken. Google Maps API Premier maakt het ook gemakkelijk voor bedrijven interactieve Google Maps in hun websites te integreren.

Kijk voor meer informatie op www.google.com/enterprise/maps

“Met Google Maps kunnen we ons volledig toeleggen op de uitbreiding van ons innovatieve Tracking & Tracing-oplossingen portfolio.”
—Marco van der Hoorn, algemeen directeur bij NTM Technologies



Een ander voordeel van de keuze is dat Google reverse geocoding biedt. “Voorheen vertaalden we de GPS-coördinaten die de tracker verstuurde zelf naar leesbare adresgegevens. Dit kostte veel tijd en we moesten er complexe databases voor onderhouden. Google Maps API Premier biedt geocoding als standaardfunctionaliteit. Dat scheelt tijd en we hebben zelf geen extra databases en hardware meer nodig.” Een belangrijke eis die NTM Technologies stelde, is de beveiliging van de verbindingen. “Onze klanten willen dat ons platform gebruik maakt van beveiligde verbindingen. In overleg met Google hebben we geregeld dat de toegang tot de kaarten uitsluitend via HTTPS verloopt. Daarmee is de veiligheid van de verbinding gegarandeerd.”

Het eindresultaat

NTM Technologies heeft Google Maps API Premier met GPS Monitor geïntegreerd. “Hierdoor hebben al onze gebruikers eenvoudig toegang tot actueel kaartmateriaal en de services van Google. De locaties van onze trackers zijn razendsnel op een PC of ander mobiel apparaat te zien. Via de monitor kan iedereen zelf bepalen welke informatie zichtbaar moet zijn, bijvoorbeeld op straatnaamniveau of voor een afgebakend gebied. Via Google Earth of Street View is deze locatie bovendien op verschillende manieren in beeld te brengen. Dit alles heeft GPS Monitor tot een rijkere oplossing gemaakt.”

Naast de directe voordelen voor klanten en gebruikers gaat het voordeel van Google Maps voor NTM Technologies verder. “Via Google Maps hebben we nu toegang tot kaarten van de gehele wereld. Daarmee hebben we de marktpotentie van onze oplossingen in korte tijd uitgebreid tot de hele wereld. Zonder dat we hier zelf heel veel tijd in hoeven te investeren.”

In het verleden was dit volgens Van der Hoorn nog heel anders. “We onderhouden zelf geen kaartmateriaal meer en ook het beheer en onderhoud drukt niet op onze organisatie. Zo kunnen we al onze tijd en capaciteit besteden aan de ontwikkeling van innovatieve oplossingen waar onze klanten naar vragen.” Een recent voorbeeld is een oplossing voor een grote Nederlandse gemeente die medewerkers van de sociale dienst heeft uitgerust met een GPS-tracker die naast locatiedata ook de mogelijkheid biedt om in geval van nood direct met de betreffende medewerker te communiceren. “Met Google Maps kunnen we ons volledig toeleggen op de uitbreiding van ons innovatieve Tracking & Tracing-oplossingen portfolio.”

