
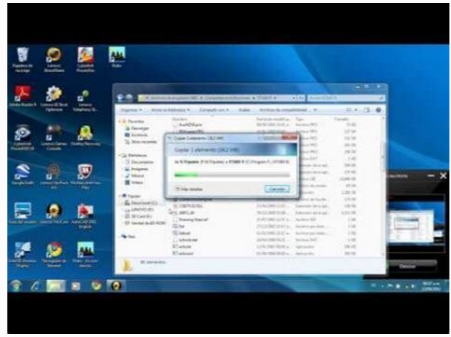


I'm not robot  reCAPTCHA

I am not robot!

Descargar gratis presto 10.14

Versión Demo. No requiere de licencia. Permite aplicar herramientas de Presto sobre un archivo pero no imprime informes, no exporta información, ni guarda los cambios en el archivo. Haga click en el botón "Ir" para ser redirigido a la página principal de RIB Spain donde deberá rellenar un formulario para solicitar la descarga y activación de la versión Demo. Duración de la Demo: 90 días. 5/22/2018 Presto 10.14 1/3 (en la carpeta adjunta hay unas fotos para ayudarnos a instalarlo) 1 Ejecutamos el archivo InstalaPresto1014.exe y empezara la instalacion de presto, lo instalamos en Servidor de red y el tipo de pastilla NetMemoHASP (blanca o usb) y esperamos a que termine de instalarse, una vez instalado de momento no lo abrimos. 2 Ejecutamos el archivo HASPHL2010 y se nos abrirá una ventana en la cual entraremos en la casilla Driver y tildamos la opción "Automatic Start" y clicamos en Save State despues clicamos en "Install Driver" y esperamos a que se instalen los driver, despues entramos en la casilla "emulator" y clicamos "start service" luego pinchas en "load dump seleccionamos el archivo "264B495D_full.dng"y enperamos un momento hasta que el recuadro que esta en blanco se llene de letras. 5/22/2018 Presto 10.14 2/3 3 Ahora abrimos el presto, desplegamos la casilla de ayuda y nos metemos en Autorizaciones y metemos los codigos de autorizacion que seencuentran mas abajo, con esto tenemos el programa operativo. PD: tras reiniciar un par de veces el programa deja de funcionar, si nos ocurre esto loque tenemos que hacer es lo siguiente, ejecutaremos el paso n2 y despues iremos a la carpeta de instalacion del presto, en teoria si no habeis modificado nada es esta C:\Program Files\Presto 10.14 y ejecutamos el archivo "netmemohasp.exe" y tildamos la opcion "ejecutar como aplicacion" y la damos a aceptar. con esto ya tenemos el programa otra vez operativo.(esto lo tendremos que hacer siempre que al ejecutar el presto nos salga uno ventana de error.) codigos de autorizacion: 5/22/2018 Presto 10.14 3/3 Presupuestos 2301575657 Informes 2634185188 Mediciones 1850215064 CAD 4809619043 Seguimiento 3085569394 Compras 1965828612 Presto es el programa integrado de gestión del coste y del tiempo orientado a BIM para edificación y obra civil que comprende las diferentes necesidades de todos los agentes que intervienen en todas las fases: Profesionales que redactan proyectos Directores de ejecución de obras y project managers Empresas constructoras y promotoras Presto está orientado a facilitar la estandarización, la reutilización y el intercambio de datos entre los distintos agentes de la edificación. Toda la información se mantiene integrada en el presupuesto, desde la planificación hasta las certificaciones, incluyendo el control económico de la obra, la información de los sistemas de gestión de la calidad y la documentación de la obra terminada, proporcionando un entorno compartido y ordenado de gestión del conocimiento. Más información y detalles en: Información general de Presto Manual de uso general de Presto Componentes de Presto Presto - Una presentación global Presto en las tres etapas del proyecto 10 diferencias de Presto con Excel y Gantt Informes y plantillas Presto está siempre actualizado, con un tiempo de puesta en marcha y un coste mucho menor que los desarrollos propios o la suma de programas heterogéneos. Un programa avanzado tecnológicamente Hojas de cálculo Evita los problemas del uso incontrolado de hojas de cálculo, que promueven la informática sumergida, generan incompatibilidad entre los agentes, multiplican el trabajo y son origen de muchos errores. programas de planificación El seguimiento de costes durante la ejecución es más práctico que el de los programas de planificación de proyectos, que provienen de otros sectores industriales y están orientados a los plazos, no a los costes. Sistemas de contabilidad La información obtenida es la propia de la construcción, que no puede obtenerse con contabilidades analíticas, sistemas de facturación genéricos y ERP. Presto aporta información multidimensional: operaciones, actividades, calendario, estados de aprobación, agentes de la edificación, etc...



Duración de la Demo: 90 días. 5/22/2018 Presto 10.14 1/3 (en la carpeta adjunta hay unas fotos para ayudarnos a instalarlo) 1 Ejecutamos el archivo InstalaPresto1014.exe y empezara la instalacion de presto, lo instalamos en Servidor de red y el tipo de pastilla NetMemoHASP (blanca o usb) y esperamos a que termine de instalarse, una vez instalado de momento no lo abrimos. 2 Ejecutamos el archivo HASPHL2010 y se nos abre una ventana en la cual entraremos en la casilla Driver y tildamos la opción "Automatic Start" y clicamos en Save State despues clicamos en "Install Driver" y esperamos a que se instalen los driver, despues entramos en la casilla "emulator" y clicamos "start service" luego pinchas en "load dump seleccionamos el archivo "264B495D_full.dng"y enperamos un momento hasta que el recuadro que esta en blanco se llene de letras. 5/22/2018 Presto 10.14 2/3 3 Ahora abrimos el presto, desplegamos la casilla de ayuda y nos metemos en Autorizaciones y metemos los codigos de autorizacion que seencuentran mas abajo, con esto tenemos el programa operativo. PD: tras reiniciar un par de veces el programa deja de funcionar, si nos ocurre esto loque tenemos que hacer es lo siguiente, ejecutaremos el paso n2 y despues iremos a la carpeta de instalacion del presto, en teoria si no habeis modificado nada es esta C:\Program Files\Presto 10.14 y ejecutamos el archivo "netmemohasp.exe" y tildamos la opcion "ejecutar como aplicacion" y la damos a aceptar. con esto ya tenemos el programa otra vez operativo.(esto lo tendremos que hacer siempre que al ejecutar el presto nos salga uno ventana de error.) codigos de autorizacion: 5/22/2018 Presto 10.14 3/3 Presupuestos 2301575657 Informes 2634185188 Mediciones 1850215064 CAD 4809619043 Seguimiento 3085569394 Compras 1965828612 Presto es el programa integrado de gestión del coste y del tiempo orientado a BIM para edificación y obra civil que comprende las diferentes necesidades de todos los agentes que intervienen en todas las fases: Profesionales que redactan proyectos Directores de ejecución de obras y project managers Empresas constructoras y promotoras Presto está orientado a facilitar la estandarización, la reutilización y el intercambio de datos entre los distintos agentes de la edificación. Toda la información se mantiene integrada en el presupuesto, desde la planificación hasta las certificaciones, incluyendo el control económico de la obra, la información de los sistemas de gestión de la calidad y la documentación de la obra terminada, proporcionando un entorno compartido y ordenado de gestión del conocimiento. Más información y detalles en: Información general de Presto Manual de uso general de Presto Componentes de Presto Presto - Una presentación global Presto en las tres etapas del proyecto 10 diferencias de Presto con Excel y Gantt Informes y plantillas Presto está siempre actualizado, con un tiempo de puesta en marcha y un coste mucho menor que los desarrollos propios o la suma de programas heterogéneos. Un programa avanzado tecnológicamente Hojas de cálculo Evita los problemas del uso incontrolado de hojas de cálculo, que promueven la informática sumergida, generan incompatibilidad entre los agentes, multiplican el trabajo y son origen de muchos errores. programas de planificación El seguimiento de costes durante la ejecución es más práctico que el de los programas de planificación de proyectos, que provienen de otros sectores industriales y están orientados a los plazos, no a los costes. Sistemas de contabilidad La información obtenida es la propia de la construcción, que no puede obtenerse con contabilidades analíticas, sistemas de facturación genéricos y ERP. Presto aporta información multidimensional: operaciones, actividades, calendario, estados de aprobación, agentes de la edificación, etc...

Agentes A diferencia de los sistemas centralizados, cada agente controla la información que introduce y la que envía a los demás agentes, siendo percibido como una herramienta que aporta valor y no como un sistema de control. Además, ofrece una estructura de datos fija para cada agente, con una visualización muy flexible. Además, Presto soporta muchas otras opciones específicas, que lo convierten en un modelo económico de un proyecto de construcción, muy completo pero al mismo tiempo fácil de entender y aplicar. es fácil y flexible ... Presto soporta muchas otras opciones específicas, que lo convierten en un modelo económico de un proyecto de construcción, muy completo pero al mismo tiempo fácil de entender y aplicar. Completo y flexible Presto es un programa fácil de personalizar, flexible para trabajar en diferentes entornos legales y culturales, que dispone de acceso multiusuario a las obras, en red local y a través de Internet. Está integrado bidireccionalmente con Microsoft Office, Primavera, Revit y otros programas utilizados en el proyecto y la ejecución de obras.

Además, permite la creación de complementos o plugins mediante un API (Application Programming Interface) para cubrir las necesidades particulares de los clientes. Se entrega firmado digitalmente y verificado por VeriSign. La matrícula de este curso se realiza de forma abierta. La fecha de inicio la marca el envío de las claves de acceso al email del usuario. La fecha de fin se define a partir de la duración de la inscripción en el curso de 90 días a partir del envío de las claves de acceso al usuario. Una vez que el cliente ha realizado la compra del curso online, nuestro departamento de soporte le remitirá el acceso al curso online en un plazo de entre 6 y 24 horas vía email a la dirección de correo electrónico registrada por el cliente en el pedido de compra. (En caso de no recibirlo en el plazo indicado en su bandeja de entrada, por favor revise su carpeta de spam) (En caso de realizar el pago por transferencia bancaria se esperará a la confirmación del abono en nuestra cuenta bancaria para realizar el envío del acceso) (No se realiza el envío de los accesos a partir de las 13:30 horas del Viernes, Sábados, Domingos y Festivos) (En caso de email erróneo no se admite devolución del curso) Una vez se le envía al cliente el acceso al curso online, éste dispondrá 90 días de acceso al curso online (duración de licencia estándar). El cliente podrá dar por finalizado el curso online cuando apruebe todas las evaluaciones automatizadas del mismo. Al haber finalizado correctamente todas las pruebas evaluativas se le enviará vía email su diploma en formato digital. A partir de ese momento podrá descargar su diploma acreditativo a través del campus virtual. (El cliente NO tendrá que esperar a finalizar los 90 días de licencia del curso online para obtener su diploma acreditativo). En este campus virtual, el alumno dispondrá de todos los contenidos contratados en versión e-learning, 100 % online e interactivo. Los contenidos no son descargables.