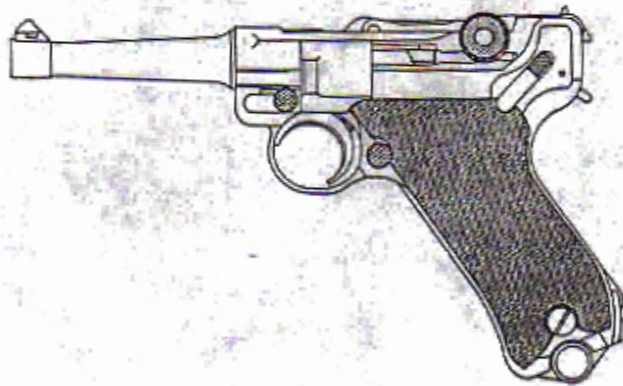


Maßtafeln.
zur
Pistole 08.

FOTOMECHANISCHER NACHDRUCK DER AMTLICHEN ZEICHNUNGEN
AUS DEM KGL. PREUSSISCHEN INFANTERIE-KONSTRUKTIONSBUREAU



BAYERISCHES HAUPTSTAATSARCHIV, ABT. IV KRIEGSARCHIV
MÜNCHEN

Nur für den Dienstgebrauch bestimmt.

Pistole 08.

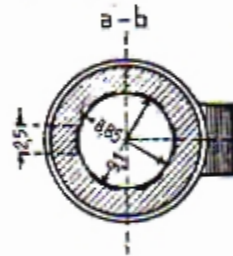
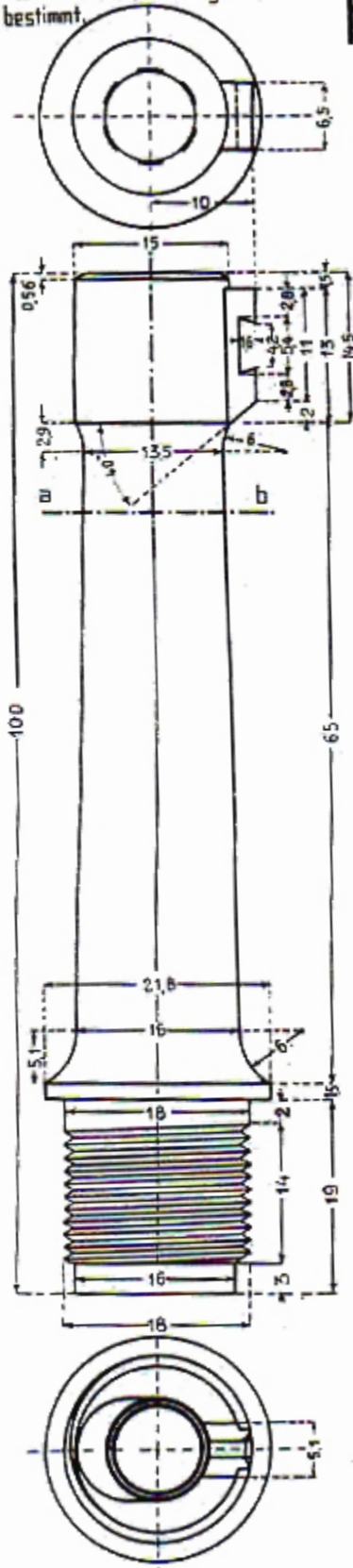
1

2:1.

Der Lauf.

Von Tiegelflußstahl und gebräunt.

Blatt I. mm



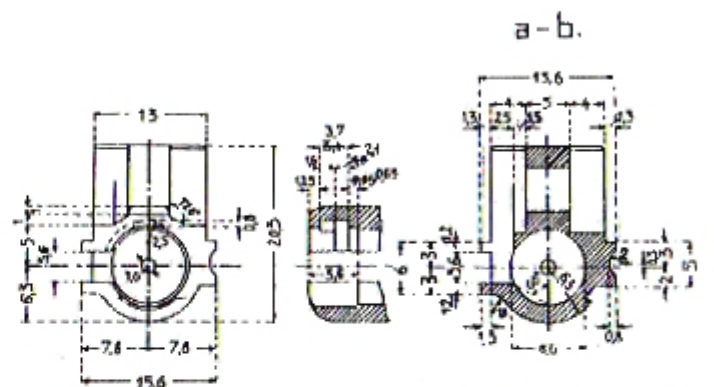
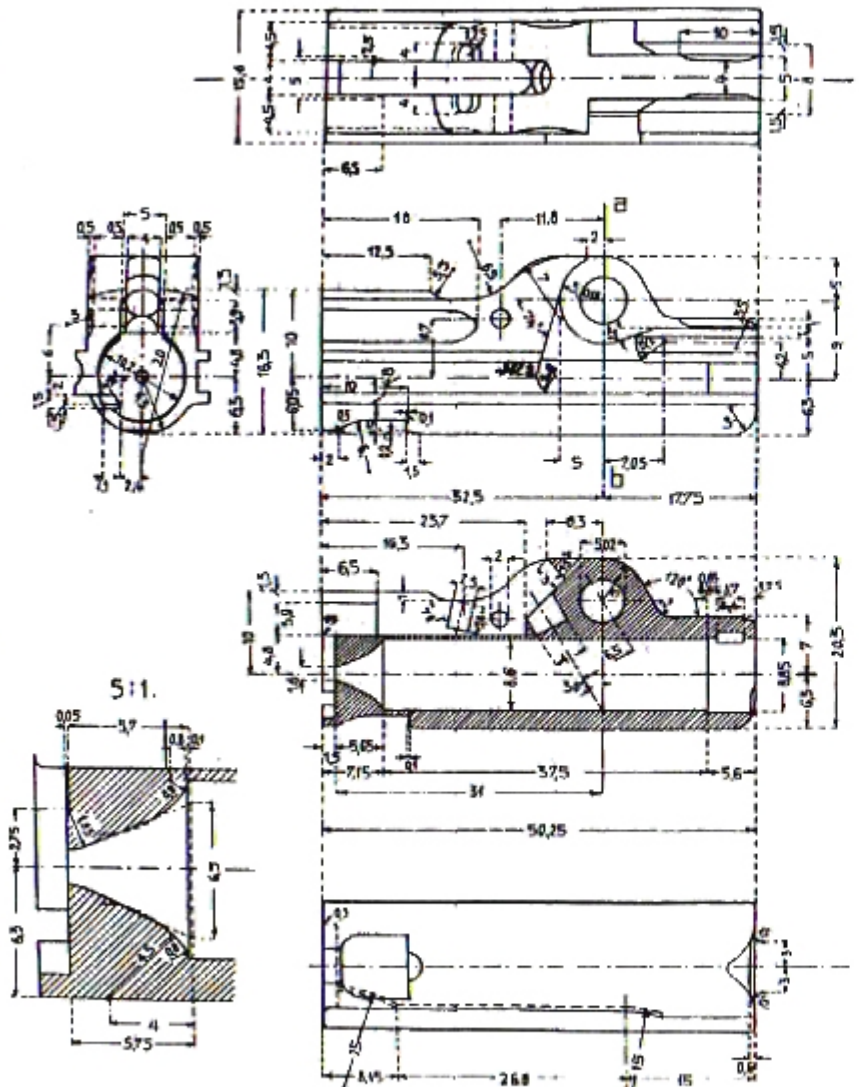
20:1.



- Ganze Länge 100 - 0,5
- Der zylindrische Teil,**
- Lang 14,5 ± 0,15
- Durchmesser 15 - 0,1
- Die Kornwarze,**
- Lang 15 ± 0,05
- breit 6,5 - 0,1
- hoch über der Seelenachse 10
- Der Einschub für den Fuß des Korns,**
- tief 1,6 + 0,05
- die Abschrägung entspricht der Schablone und ist gereifelt.
- Der konische Teil,**
- Lang 6,5 ± 0,3
- Durchmesser am Aus. vorn. 13,5 ± 0,1
- lauf der Abrundung hinten 1,6 - 0,1
- Der Bund,**
- Lang 1,5 - 0,15
- Durchmesser 21,8 ± 0,1
- Der Gewindeteil,**
- Lang, im ganzen 19 - 0,1
- Das Gewinde ist angeschnitten auf eine Länge von 14 - 0,2
- Durchmesser 16 - 0,1
- 20 Gang auf 1^{er} engl.
- Das Mundstück,**
- Lang 5 + 0,2
- Durchmesser 16 - 0,1
- Der Einstrich für den Auszieher,**
- breit 5,1 + 0,05
- die Form ergibt die Schablone.
- Die Ausmündung** entspricht der Schablone.
- Der gezogene Teil,**
- Kaliber 6,85 ± 0,05
- Die sechs Züge,**
- breit 2,5 + 0,1
- Durchmesser von Zug zu Zug 9,1 ± 0,05
- ein Umgang auf 250 ± 2
- Die Mündung** ist nach innen und außen abgerundet mit einem Halbmesser von 2,4

Pistole 08.

2:1.



Die Kammer.

- Von Flußstahlhergestellt und gebräunt. M17 11
- Dauere Länge. 3025 ± 0,1
- breit über den Leisten. 156 ± 0,05
- Seitenflächen. 15 ± 0,02

Das Auge.

- Die Ausfräsung für die Spannase sowie für das Ohr des Vordergelenks entspricht der Schablone.
- Die Bohrung für den schwachen Verbindungsbolzen. 5021 ± 0,15
- Abstand { vordere Seitenfläche 5026 ± 0,02
- Seitenfläche 5028 ± 0,02

Das Lager für den Auszieher.

- die Form entspricht der Schablone.
- Die Bohrung für den Auszieherstift. 2 ± 0,05
- Durchmesser. 2 ± 0,05

Der Einschnitt für den Auswerfer.

- die Form entspricht der Schablone.
- Abstand von den Seitenflächen. 15 ± 0,05

Die rechte Führungsleiste, mm

- breit. 5 ± 0,05
- Abstand der unteren Fläche von der Seelenachse. 2 ± 0,05

Die linke Führungsleiste,

- breit. 8 ± 0,05
- Abstand der unteren Fläche von der Seelenachse. 5 ± 0,05

Die Nute für die Abzugsflange.

- breit. 5,6 ± 0,05
- tief. 1,5 ± 0,05

Die Ausdrehung für den Patronenboden.

- weit. 1,02 ± 0,05
- tief. 0,5

Die Bohrung für den Schlagbolzen.

- lang { im vordern Teil. 5,65 ± 0,1
- hintern. 57,3 ± 0,1
- weit { im vordern Teil oder Ausdrehung für den Patronenboden. 1,6 ± 0,05
- im hintern Teil. 6,6 ± 0,05
- die Form entspricht der Schablone.

Die Aufbohrung für den Kopf des Federkolbens.

- lang. 5,8 ± 0,1
- weit. 0,85 ± 0,05

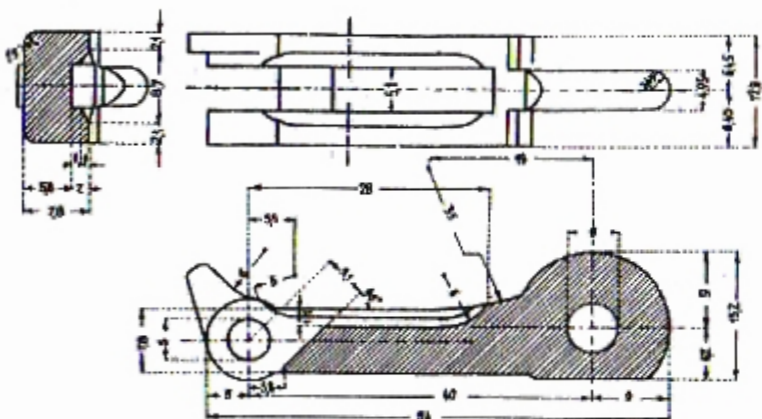
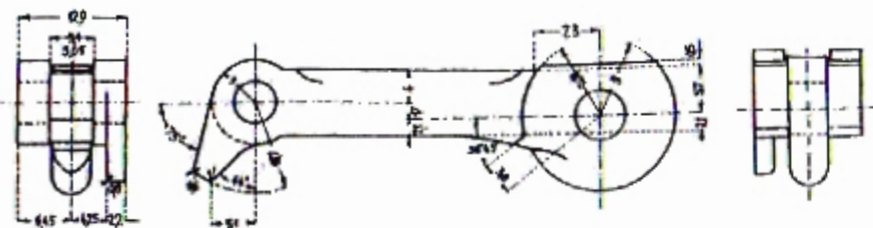
Der Ausschnitt für die Nase des Federkolbens.

- breit. 6 ± 0,05

Die Rast für die Nase des Kammerfangstücks entspricht in Form und Stellung der Schablone. Abstand der Abflachung an der Rast von der Seelenachse. 6,05 ± 0,05

Pistole 08.

2:1.



Das Vordergelenk.

Von Flußstahl, hart eingesetz, die Spannase blau angelassen, gebrüht. m m

Breit 42,9 - 0,1
hoch in der Mitte 7,8 - 0,1

Das Ohr,

weit im Ausschnitt für das Auge der Kammer 5,05 - 0,1
5,1 - 0,05

Die Bohrung entspricht dem schwachen Verbindungsbolzen, die Aussparung der Schablone *Ketten-Abfertigung hoch* 5,1 + 0,1

Die Spannase,

lang, von Mitte Ohr 40,7 - 0,1
stark 2,2 - 0,05 0,1

Die Form entspricht der Schablone

Das Auge,

breit 1,95 - 0,05

Die Form entspricht der Schablone.

Die Bohrung für den mittleren Verbindungsbolzen,

weit 6 + 0,04 0,01

horizontaler Abstand von der Bohrung für den schwachen Verbindungsbolzen 10

vertikaler Abstand von der durch die Bohrung für den schwachen Verbindungsbolzen gelegten Horizontalebene 1,7

Der schwache Verbindungsbolzen.

Von Tiegelflußstahl, gehärtet und blau angelassen.

Lang 42,9 - 0,1

Durchmesser 5 - 0,01

Der mittlere Verbindungsbolzen.

Von Tiegelflußstahl, gehärtet und blau angelassen.

Ganze Länge 128 - 0,1

Länge des Schafts 112 - 0,15

Durchmesser { des Schafts 6 - 0,05
des Kopfs 61,5 - 0,05

Der starke Verbindungsbolzen.

Von Tiegelflußstahl, gehärtet und blau angelassen.

Ganze Länge 237 - 0,1

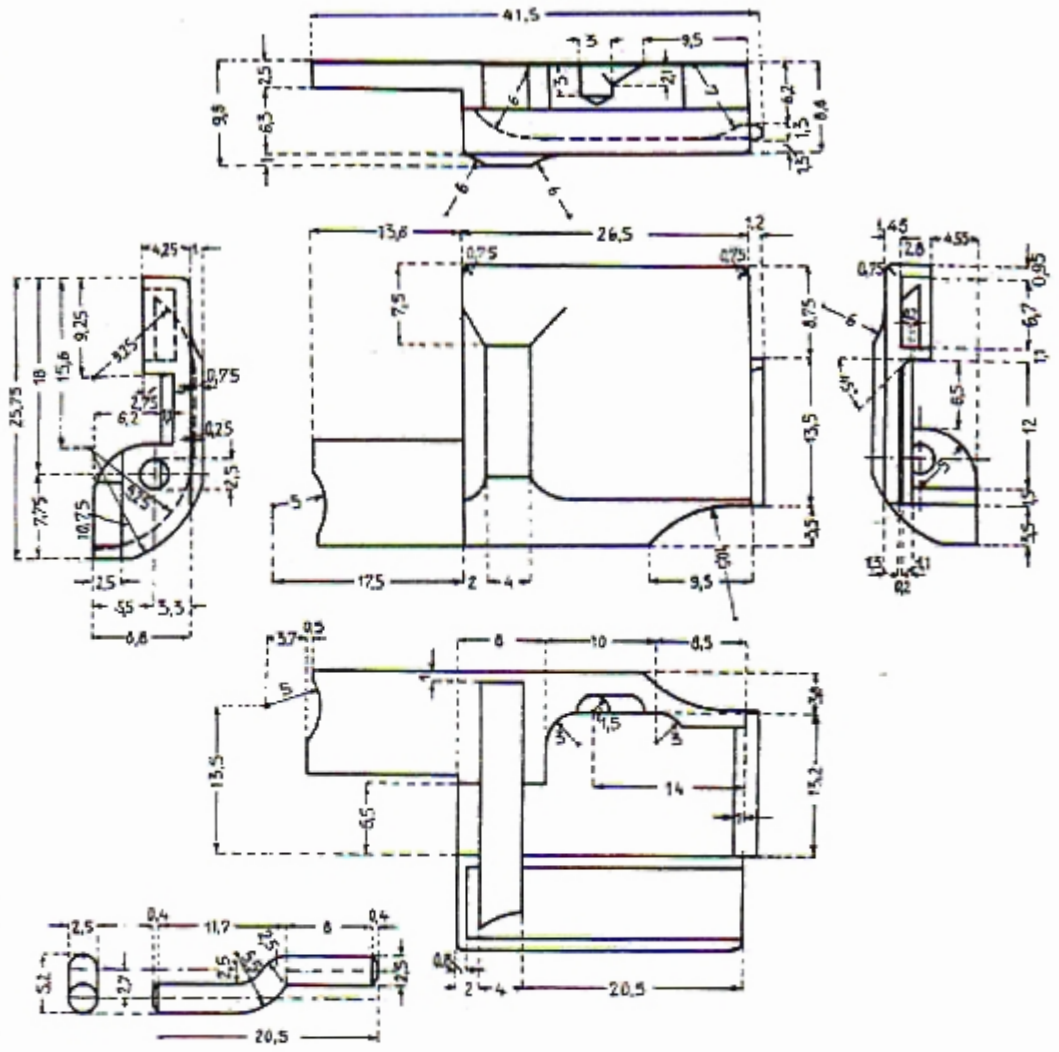
Länge des Schafts 213 - 0,15

Durchmesser { des Schafts 7,18 - 0,05
des Kopfs 6 - 0,04 0,1

Nur für den Dienstgebrauch bestimmt.

Pistole 08.

2:1.



Die Deckplatte. mm

- Von flußstahl und gebräunt.
- Ganze Länge..... 41,5 - 0,02
- hoch..... 25,75 - 0,01
- Der abgesetzte Teil.
- lang..... 13,0 - 0,02
- stark..... 2,5 - 0,05
- die Form entspricht der Schablone.
- Die Halteleiste
- lang..... 4,2 - 0,005
- hoch..... 1,25 - 0,01
- die Form entspricht der Schablone.
- Das Lager für den Zapfen des Abzugs.
entspricht in Form und Stellung der Schablone
- Das Ohr für den Abzugshebelstift,
weit, im Ausschnitt für den Abzugshebel..... 4 - 0,05

Die Bohrung entspricht dem Durchmesser mm des Abzugshebelstifts.
Die innere und äußere Form der Deckplatte, der Ausschnitt für die Abzugstange und den Abzugshebel entsprechen den bezgl. Schablonen.

Der Abzugshebelstift.

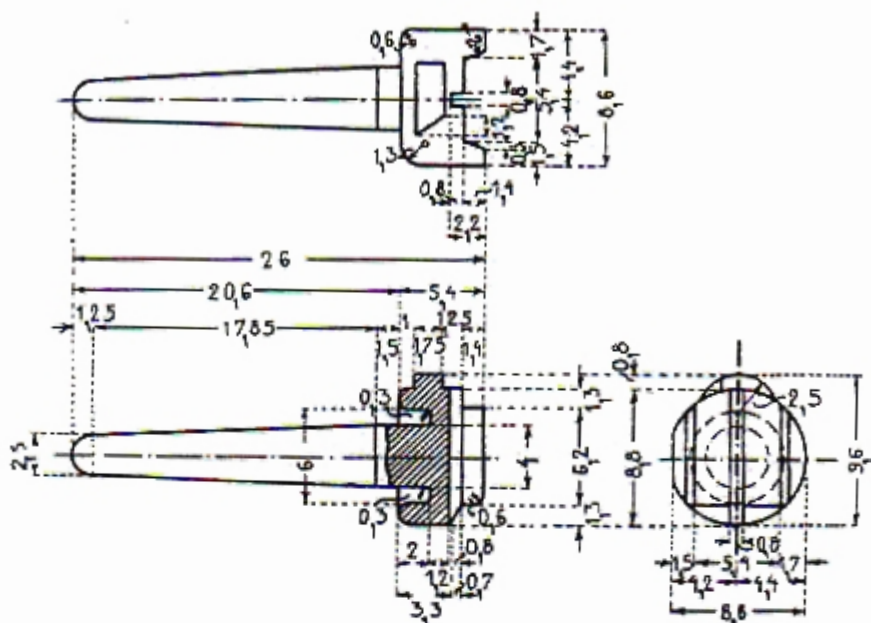
- Von Tiegfllußstahldraht, federhart.
- lang..... 20,5 - 0,02
- Durchmesser..... 2,5 - 0,05
- die Krüpfung entspricht der Schablone.
- Lang, steil..... 26,5 - 0,2

Nur für den Dienst-
gebrauch bestimmt.

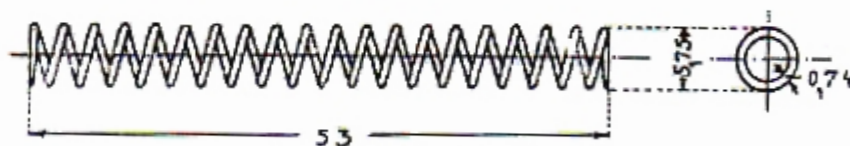
Pistole 08.

15

3:1.



2:1.



Der Federkolben.

Von fließstahlhart eingesetzl. mm

Ganze Länge 26-0,5

Der Kopf,

lang 5,4-0,1

Durchmesser 8,8-0,1

Die Aussparung für den

Haken, *entpricht der Tafellau.*

lang 5,4-0,1

Der Einstrich, *entpricht der Tafellau.*

lang 0,5-0,05

lang 0,5-0,05

Die Nase,

lang 1,75-0,05

form und Stellung entspricht der

Schablone

Die Eindrehung für die

Schlagbolzenfeder, *entpricht der Tafellau.*

Durchmesser (äußerer) 5,4-0,1

Durchmesser (innerer) 4-0,1

mm
..... 2-0,1

Der Stengel, *entpricht der Tafellau.*

lang 20,6-0,2

Durchmesser (außen) 2,5-0,1

Durchmesser (innen) 1-0,1

Die Schlagbolzenfeder.

Von Tiegelflußstahl Draht, feder-
hart oder naturhartem Tiegelflußstahl Draht.

19,2 Umgänge, die Enden angebo-
gen.

lang 53 ± 1

lang bei einer Belastung

von 4,5 kg. 20-3

Durchmesser, äußerer 5,75 ± 0,05

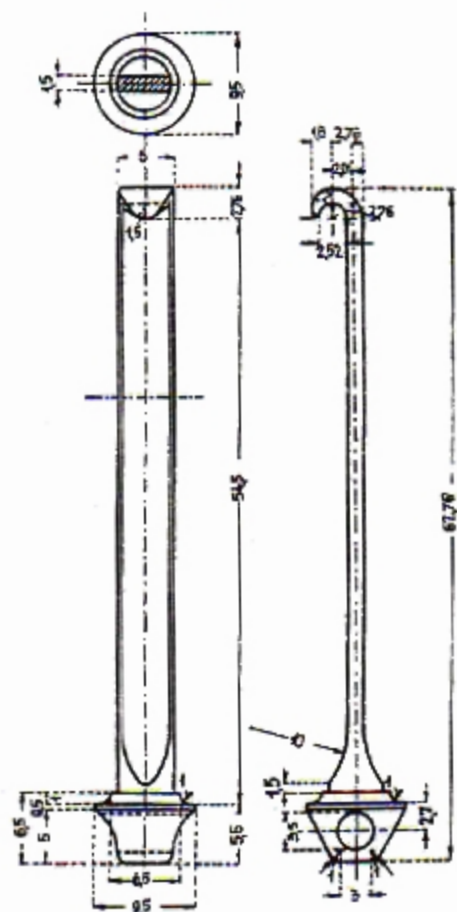
Drahtstärke 0,74 +0,01
-0,02

Nur für den Dienstgebrauch
bestimmt.

Pistole 08.

19

2:1



Die Kuppelungsstange

Von Tiegelflußstahl, federhart. m m
Ganze Länge 67,76 - 4,6

Der Kopf,
Lang. 45 - 0,2

Der flache Teil.
breit 5 - 0,2
stark 15 ± 0,1

Die Form entspricht der Schablone

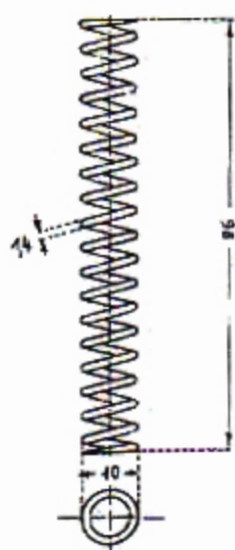
Die Schließfeder.

Von Tiegelflußstahl, federhart /
22 Uingänge, die Enden angebogen.

Lang. 96 + 2,5
Lang. bei einer Belastung von $42 \pm \frac{1}{2}$ kg. 50 - 2
Durchmesser, äußerer 10 - 0,1
Drahstärke 4 - 0,05

/ oder naturhartem Tiegelflußstahl, federhart,

1:1

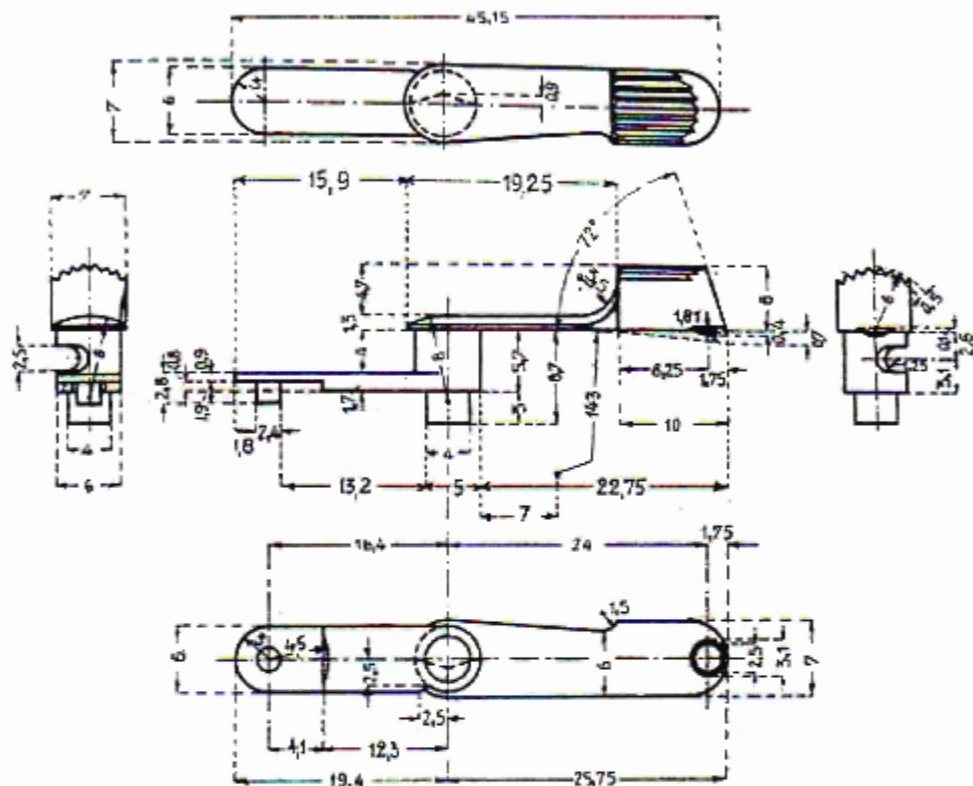


Nur für den Dienst-
gebrauch bestimmt.

Pistole 08.

2:1.

20



Der Sicherungshebel.

Von Tiegfußstahl, federhart, der Flügel m m
gelb angelassen.

Ganze Länge 45,15 ± 0,2

Der Flügel,

lang, gestreckt, bis Mitte Welle 25,75 ± 0,1

Der federnde Teil,

stark 1,5 ± 0,05

Der Knopf,

oben gereifelt;

Lang +0 ± 0,1

breit 6 ± 0,1

breit 7 ± 0,10

Die Warze,

Entfernung von Mitte Warze bis Mitte

Welle 24 ± 0,05

hoch *ohne Abzug auf Spalte* 0,4 ± 0,05

Durchmesser 2,5 ± 0,1

Die Welle,

Lang *unter Abzug bei zwei starken Zapfen* 5,7 ± 0,1

Durchmesser 6 ± 0,05

der Ausschnitt für den Sicherungs-
hebelstift entspricht in Form und
Stellung der Schablone. m m

Der Arm,

lang bis Mitte Welle 19,1 ± 0,1

breit 6 ± 0,05

stark { am schwachen Teil 0,9 ± 0,05

starken 1,7 ± 0,05

Der starke Zapfen,

Lang 5 ± 0,05

Durchmesser 4 ± 0,05

Der schwache Zapfen,

Entfernung von Mitte Zapfen bis Mitte

Welle 16,4 ± 0,05

lang 1,9 ± 0,1

Durchmesser 2,4 ± 0,05

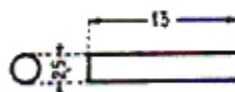
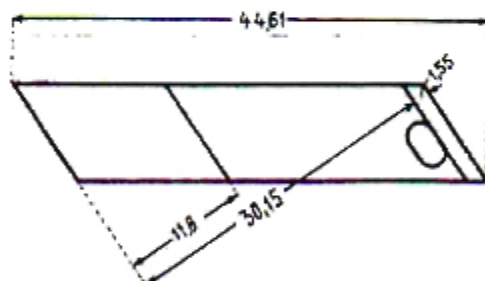
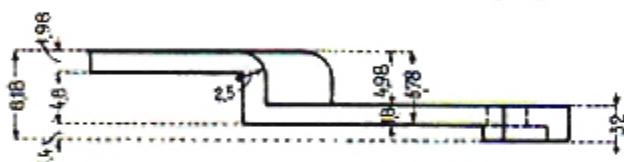
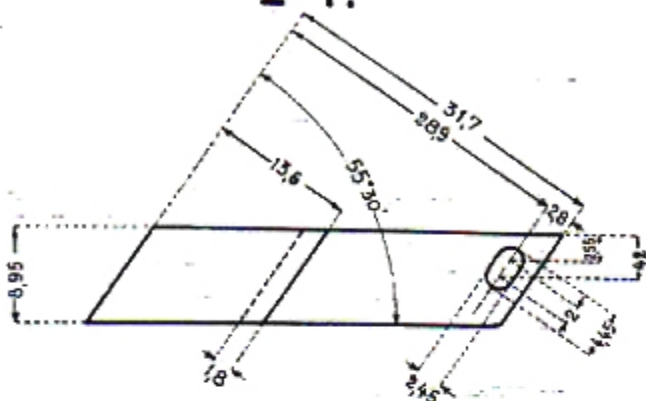
Speizung 0,7

Nur für den Dienst-
gebrauch bestimmt.

Pistole 08.

21

2:1.



Der Sicherungsriegel = gel.

Von Flußstahl, hart eingesetzt die Seitenflächen sowie die äußere Seite des Blattes blank geschmirgelt.

Breit $8,95 \pm 0,05$
im Blatt $1,98 \pm 0,02$
stark " Führungsstück $1,8 - 0,1$
über den Führungsleiste $6,78 \pm 0,05$

Der Ausschnitt für den schwachen Zapfen des Sicherungshebels,

lang $4,45$

breit $2,45 \pm 0,05$ mm
Die Stellung des Ausschnitts sowie die Form des Sicherungsriegels entspricht der Schablone.

Der Sicherungs- hebelstift.

Von Tiegelflußstahldraht, federhart.

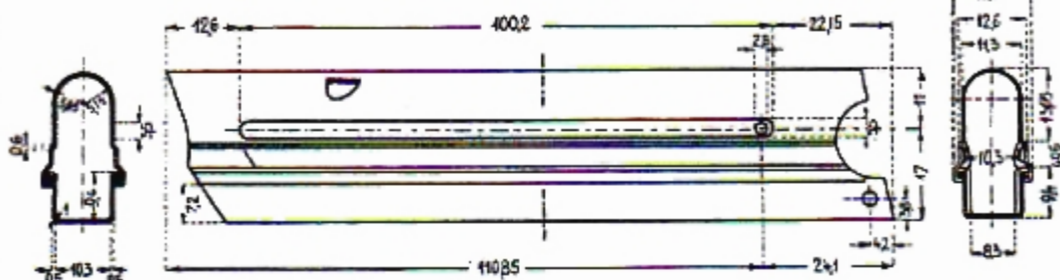
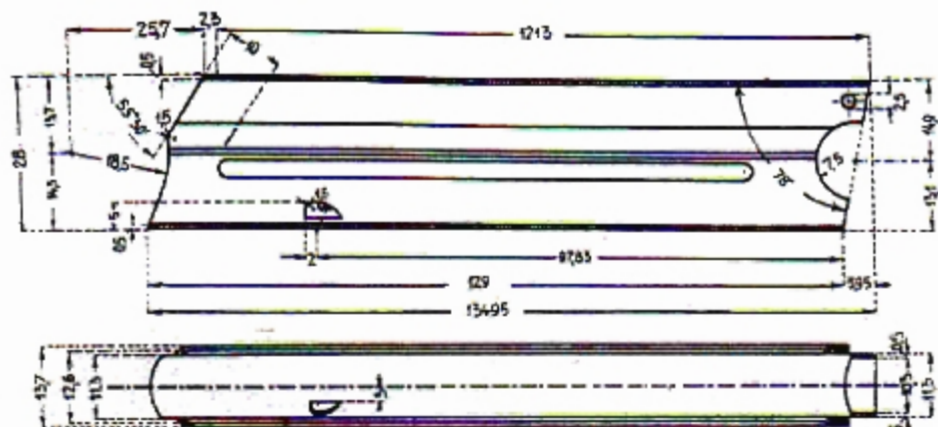
Lang $15 \pm 0,2$
Durchmesser $2,5 - 0,05$

Nur für den Dienst-
 gebrauch bestimmt.

Pistole 08.

1:1.

25



Magazin.

Das Gehäuse.

Von Flußstahlblech, vernickelt, die beiden
 Teile mittels Falzen an einander befestigt

Ganze Länge	-----	+34.95 - 0.4	mm
breit über den Falzen	-----	13.7 ± 0.2	mm
breit	-----		
vorn	-----	11.3 - 0.1	mm
hinten	-----	11.3 - 0.1	mm
hoch	-----	28 - 0.1	mm

Der Schlitz für den Knopf,

lang	-----	400.2 ± 0.45	mm
breit	-----	3.5 ± 0.02	mm

Die Bohrung für den Bodenstück-
 stift entspricht dem Durchmesser des Stifts,
 die Stellung entspricht der Schablone.

Der Einschnitt für die Rast des Ma-
 gazinhalters entspricht in Form und
 Stellung der Schablone.

Der Ausschnitt für die Handha-
 be des Bodenstücks,

Radius	-----	7.5 ± 0.1	mm
--------	-------	-----------	----

Die Stellung entspricht der Schablone.

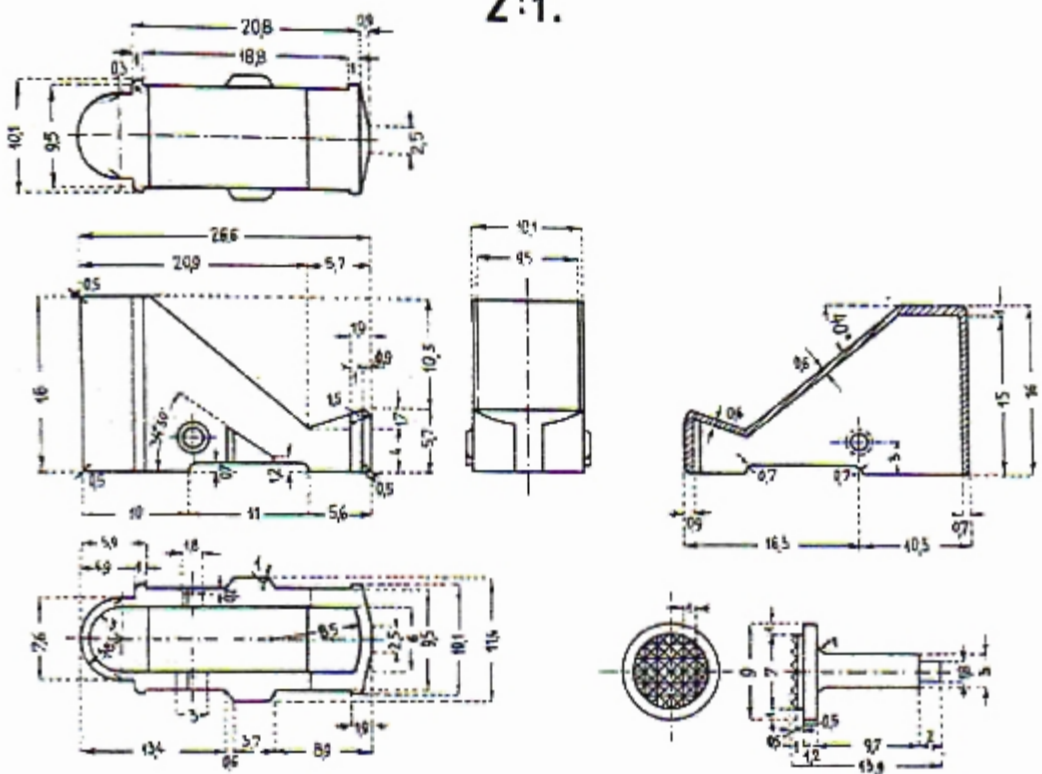
Anmerkung:

Die übrigen Abmessungen und die Form ent-
 sprechen den Schablonen.

Nur für den Dienstgebrauch bestimmt.

Pistole 08.

2:1.



Das Magazin.

Der Zubringer.

Von Flußstahl, hart eingesetzt, die Oberflächen poliert, die scharfen Kanten gebrochen

lang	26,6 ± 0,2	m m
hoch	16 ± 0,2	
breit	über den Führungleisten	10,1 ± 0,1
	" Nasen	11,4 ± 0,1

Der Einschnitt für den Federkopf
 lang \longleftrightarrow
 tief \longleftrightarrow

die Stellung entspricht der Schablone.
 Die Bohrungen für den Schaft und den Nietzapfen des Knopfs entsprechen in ihrer Weite den bezgl. Abmessungen dieses Teils.
 Die Auflage für die Patrone, } entsprechen die beiden Nasen } den Schablonen und die übrigen Abmessungen des Zubringers }

Der Knopf.

Von Flußstahl, vernickelt, mit dem Zubringer nach dem Einstellen in das Gehäuse vernietet

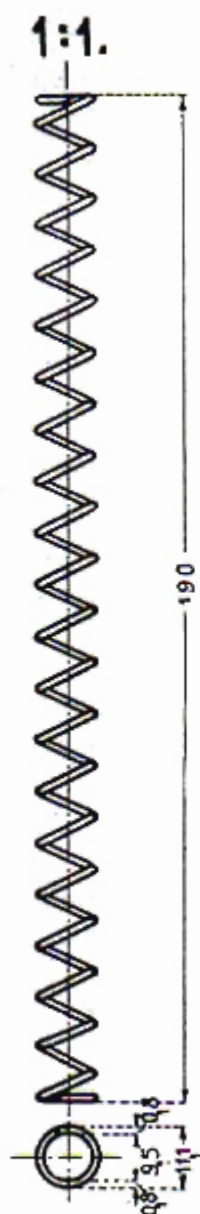
Ganze Länge, unvernietet	139 ± 0,2	m m
Länge	des Schafts	97 ± 0,1
	" Nietzapfens	2 ± 0,2
Durchmesser	des Kopfs	9 ± 0,2
	" Schafts	5 ± 0,1
	" Nietzapfens	1,8 ± 0,1

Die Fischhaut auf dem abgesetzten Teil des Kopfs entspricht der des Musterstücks.

Nur für den Dienst-
gebrauch bestimmt.

Pistole 08.

27



Magazin.

Die Zubringerfeder.

Von naturhartem Tiegelflußstahl draht.

20 1/2 Umgänge.

Das eine Ende in die Rille des Federkopfs
eingebogen, das andere Ende abgebogen. mm

Lang { ohne Belastung 190 - 5
bei einer Belastung von 2,85 - 3,55 kg 25

äußerer Durchmesser 11,1 ± 0,1

Drehstärke 0,8 - 0,03

Der Federkopf.

Von Aluminium.

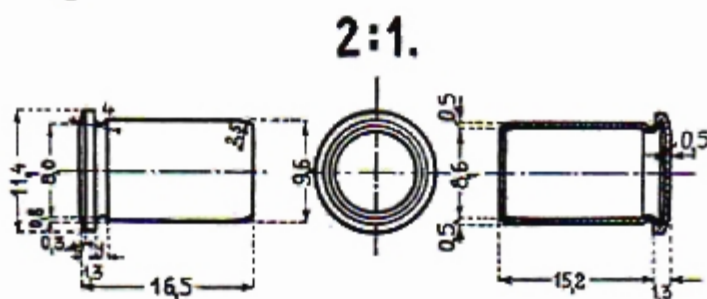
Lang 16,5 - 0,2

Wandstärke 0,5 ± 0,1

Durchmesser { des Bunds 11,4 - 0,1

" Schafts 9,6 - 0,1

die Form entspricht der Schablone.

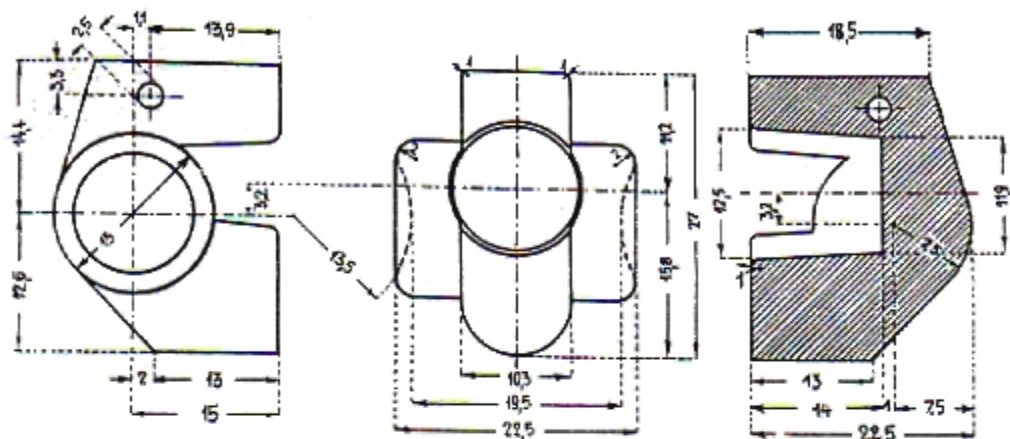


Nur für den Dienstgebrauch
bestimmt.

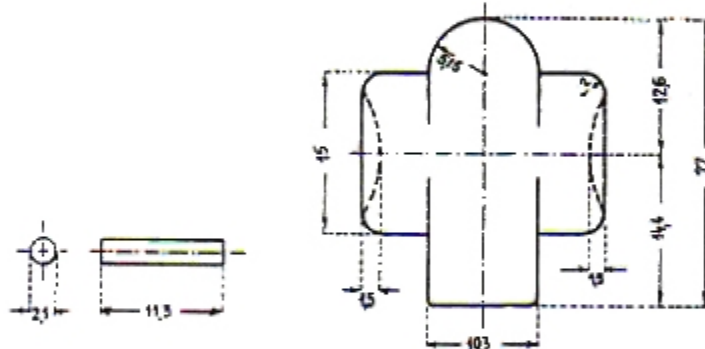
Pistole 08.

2:1.

28



Ansicht von unten.



Magazin.

Das Bodenstück.

Von Nußbaumholz, geölt

lang	27 - 0,2
hoch	22,5 - 0,2
breit	über dem Lagerteil 14,3 - 0,1
	der Handhabe 22,5 - 0,05

Das Lager für die Zubringerfeder,

Durchmesser	oben 4,5 - 0,1
	unten <i>mitte für die Spalte</i> 4,4 - 0,1
tiefe	4 - 0,05

Die Stellung entspricht der Schablone

Die Handhabe,

Durchmesser	15 - 0,2
-------------	----------

Die Stellung entspricht der Schablone.

Die Bohrung für den Bodenstückstift
entspricht dem Durchmesser des Stifts. mm

Anmerkung:

Die übrigen Abmessungen entsprechen
den Schablonen.

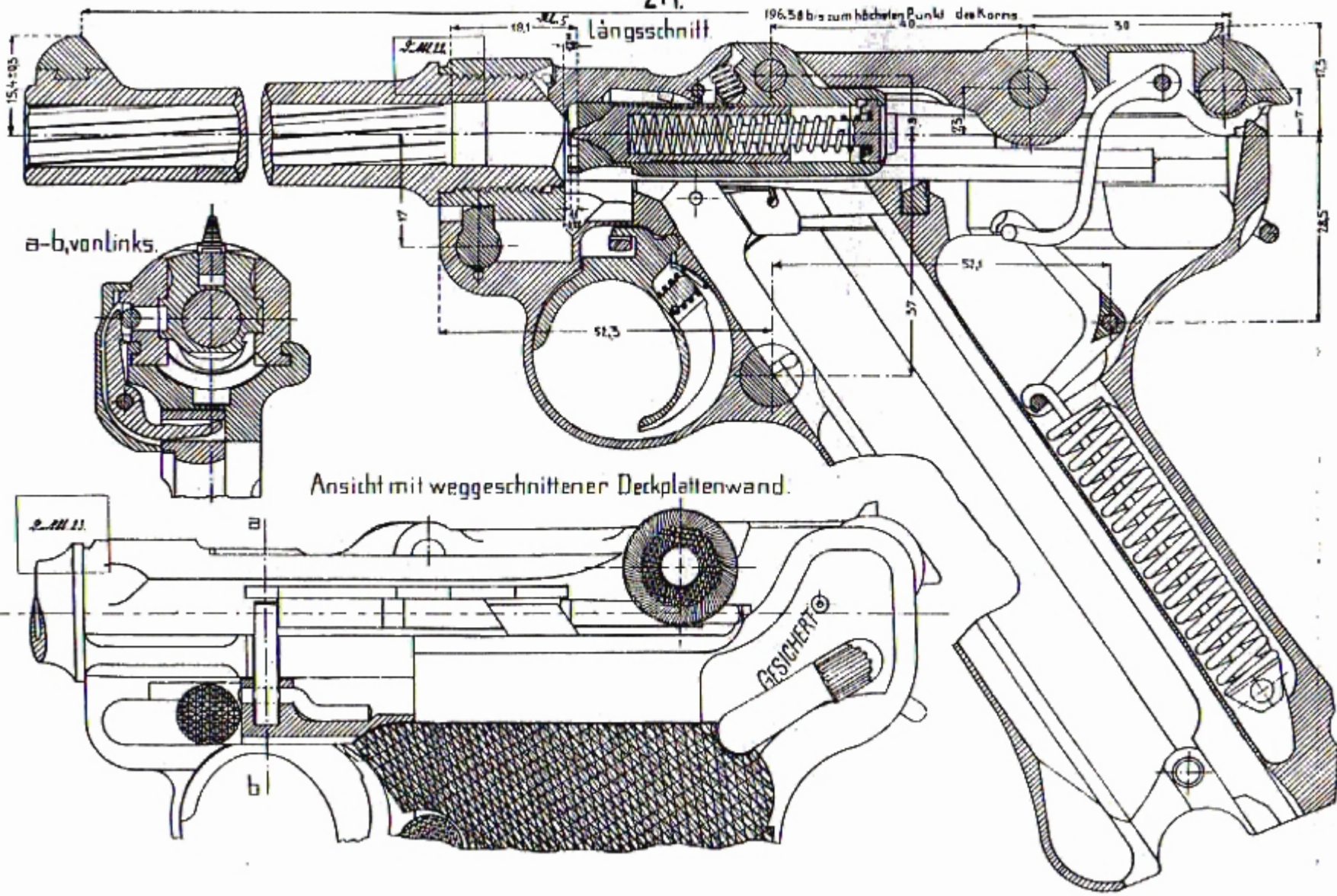
Der Bodenstückstift.

Von Tiegfellupstahldraht, federhart

Lang	11,3 - 0,15
Durchmesser	2,5 - 0,05

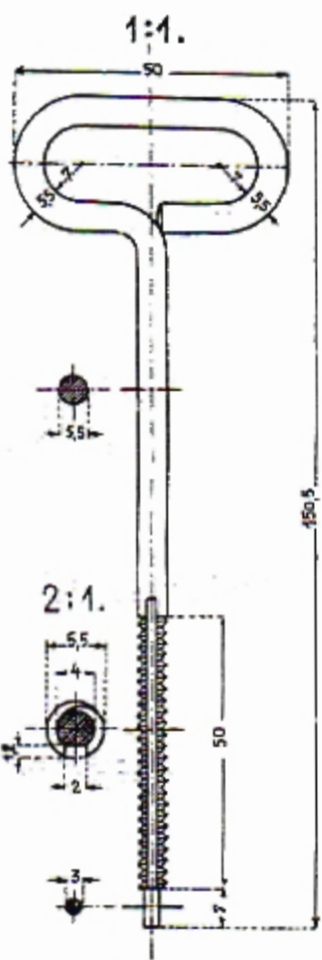
Nur für den Dienstgebrauch bestimmt.

Pistole 08. Zusammenstellung. 2:1.

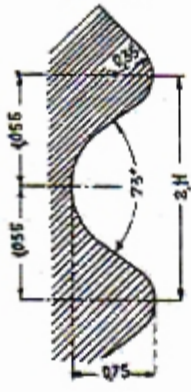


Nur für den Dienst-
gebrauch bestimmt.

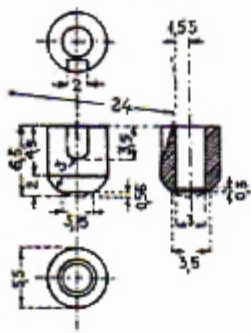
Pistole 08.



Gewindeprofil.
20:1.



2:1.



Der Wischstock. Der Stock.

Von Flußstahldraht, blank gezogen und mit der Kappe vernietet, entspricht in seiner Form dem Musterstück.
 Ganze Länge { aufgebogen 232 - 1
 gebogen, unvernietet 150,5 - 1
 Durchmesser 5,5 - 01

Der Gewindeteil,

Lang 50 ± 01
 Durchmesser { äußerer 5,5
 innerer 4
 12 Gang auf 25,4 mm.

Die Nute.

breit 2 ± 01
 Nach dem Vernieten mit der Kappe einzufräsen.

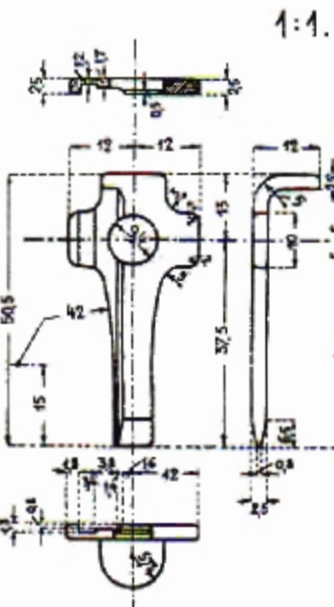
Der Nietzapfen,

Lang 7 - 02
 Durchmesser 3 - 01

Die Kappe.

Von Messing, gezogen, mit dem Stock vernietet, entspricht in seiner Form dem Musterstück.
 Lang, ungebohrt 65 - 02
 Durchmesser, äußerer 5,5 - 01

Die Bohrung entspricht in ihrer Weite dem Durchmesser des Nietzapfens am Stock.



Der Schraubenzieher.

Von Tiegelflußstahl, fe- mm
 derhärte die Kanten nach dem Muster gebrochen.
 Lang 50,5 - 01
 breit 24 ± 01
 Die übrigen Abmessungen und die Form entsprechen den Schablonen und dem Muster.