

# LifeFitness

## INTEGRITY+

# CAMINADORA



### DESCUBRE EL CARDIO MÁS ESTIMULANTE

Combina un diseño muy atractivo con la consola inmersiva Discover SE4 con pantalla nítida.

EN LA IMAGEN:  
Caminadora Integrity  
consola SE4 24" en color  
Smooth Charcoal



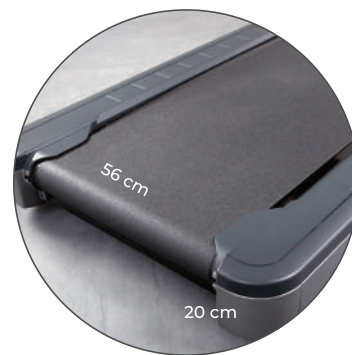
### UNA CONSOLA INNOVADORA

La consola Discover SE4 está equipada con una amplia pantalla nítida de 24" (también disponible en 16") que ofrece a los usuarios un entrenamiento extraordinariamente inmersivo, así como acceso a cientos de entrenamientos a través de Life Fitness™ On Demand+.



### SISTEMA DE ABSORCIÓN DE IMPACTOS FLEX DECK

Reduce la tensión en las rodillas y las articulaciones hasta un 30 % más que las superficies no acolchadas. Los ocho amortiguadores Lifespring™, excepcionalmente duraderos, proporcionan un apoyo constante en la práctica de ejercicio.



### ESPACIO PARA CORRER

El escalón de baja altura (20 cm) y la amplia plataforma de 56 cm son una clara invitación a correr, independientemente del nivel de los usuarios.

# CAMINADORA **INTEGRITY +**

## ELIGE TU CONSOLA

Opta por un modelo sencillo e intuitivo como la consola SL o bien por una experiencia totalmente inmersiva con la consola Discover SE4.

## CONSOLA DISCOVER SE4



**Inmersiva.** Una pantalla amplia y nítida para captar el interés de los usuarios y brindarles unas sesiones de entrenamiento inmersivas.

### Más posibilidades de entrenamiento.

La consola SE4 se conecta de forma remota con los principales wearables. Además, se integra con distintas aplicaciones y ofrece gran variedad de opciones de entretenimiento, como las más de 500 experiencias gratuitas de Life Fitness™ On Demand.

**Contenido personalizado.** Con la consola Discover SE4, podrás crear contenido personalizado con el logotipo de tu centro.

## CONSOLA SL



**Evolución LED.** Incluye funciones avanzadas para el usuario, como la compatibilidad con Apple Watch® y la conectividad Bluetooth®.

**Llamativa interfaz LED.** Con un acabado muy actual que destaca en cualquier entorno.

**Mantenimiento sencillo.** El gimnasio puede acceder a información sobre el mantenimiento preventivo y recibir notificaciones en la propia consola.



# CAMINADORA INTEGRITY +

## ESPECIFICACIONES

PRESTACIONES DEL EQUIPO	
Sistema de plataforma y correa DX3™ (sistema de seguimiento de la correa)	•
Sistema de absorción de impactos FlexDeck® 2.0 (8 amortiguadores Lifespring)	•
Intervalo de velocidad	De 0,8 a 23 km/h
Rodamientos: rodamientos de acero con corona de precisión, 9 cm, parte delantera y trasera	•
Inclinación	0-15 %
Sistema del motor: Motor de CA de 4 CV en funcionamiento continuo (pico máximo de 8 CV). Motor con eficiencia certificada IE2 a 2 CV	•
Pasamanos laterales	61 cm
Posavasos desmontables	2
Bandeja auxiliar integrada	•
Controles de velocidad e inclinación remotos	•
BASTIDOR	
Raíles laterales inferiores y topes de aluminio fundido	•
Ruedas delanteras para moverla con facilidad	•
Sensor de zancada	•
Reguladores de ajuste para mejorar la estabilidad	•
Cubierta extraíble y rápida de quitar para facilitar el mantenimiento	•
Pintura resistente (a la corrosión, manchas y productos químicos)	•
Bastidor en Arctic Silver, Titanium Storm, Diamond White, Smooth Charcoal y Black Onyx	•
Rueda de servicio opcional para el mantenimiento rutinario y fácil desplazamiento	•

## ESPECIFICACIONES TÉCNICAS

Superficie para correr	56 x 152 cm
Altura escalón	20 cm
Peso máximo del usuario	181 kg
Longitud	209 cm
Anchura	92 cm
Altura	142 cm
Peso	197 kg

## REQUISITOS DE ALIMENTACIÓN

Toma de 120 V (20 A) o 230 V (10 A) (varía según el país)	•
Japón: toma de 100 V (20 A) o 200 V (10 A)	•

## GARANTÍA\*

Piezas y mano de obra	3 años
-----------------------	--------

\* Entra en [LifeFitness.es](http://LifeFitness.es) para ver toda la información de la garantía.

**LifeFitness**