

Abdichtungssysteme und Sanierungslösungen
für Wasser- und Abwasserbauwerke
*Waterproofing systems and upgrade solutions
for fresh and waste water structures*



Abdichtungssysteme und Sanierungslösungen für Wasser- und Abwasserbauwerke

*Waterproofing systems and upgrade solutions
for fresh and waste water structures*



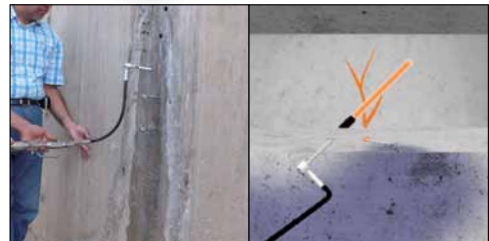
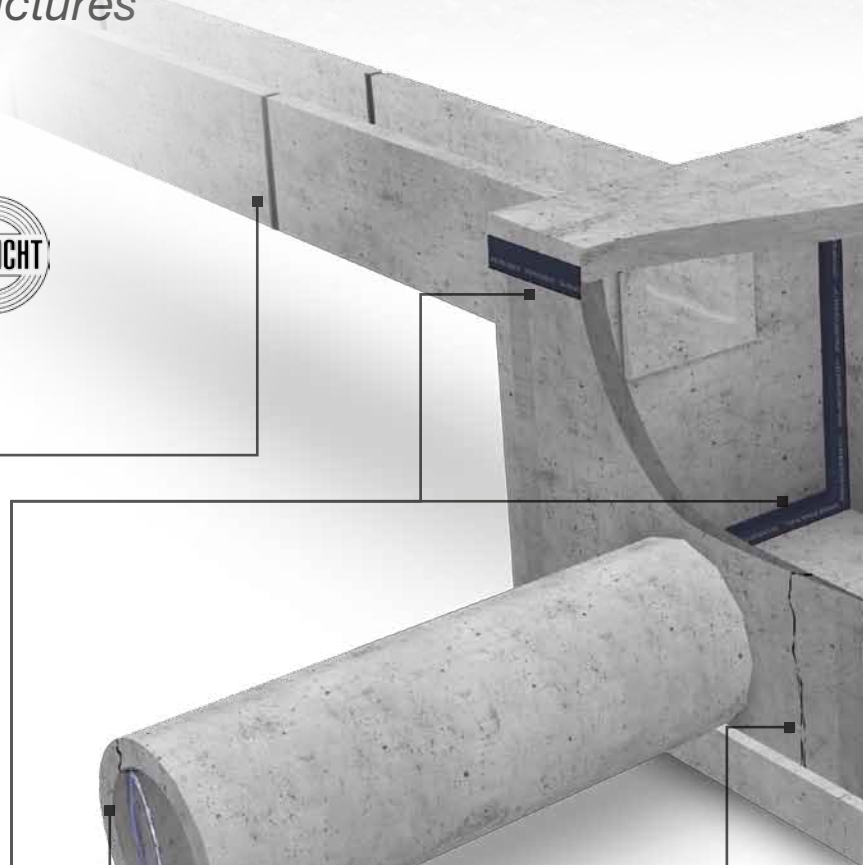
Fugenprofile und dauerelastische Dichtmasse
zur Abdichtung von Dehnfugen
*Joint profiles and sealing compound
for expansion joints*



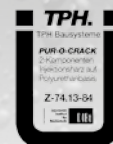
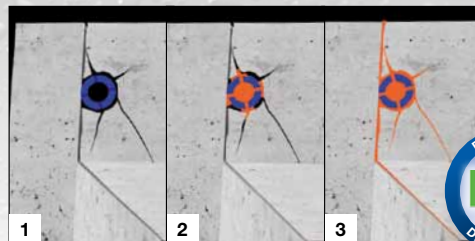
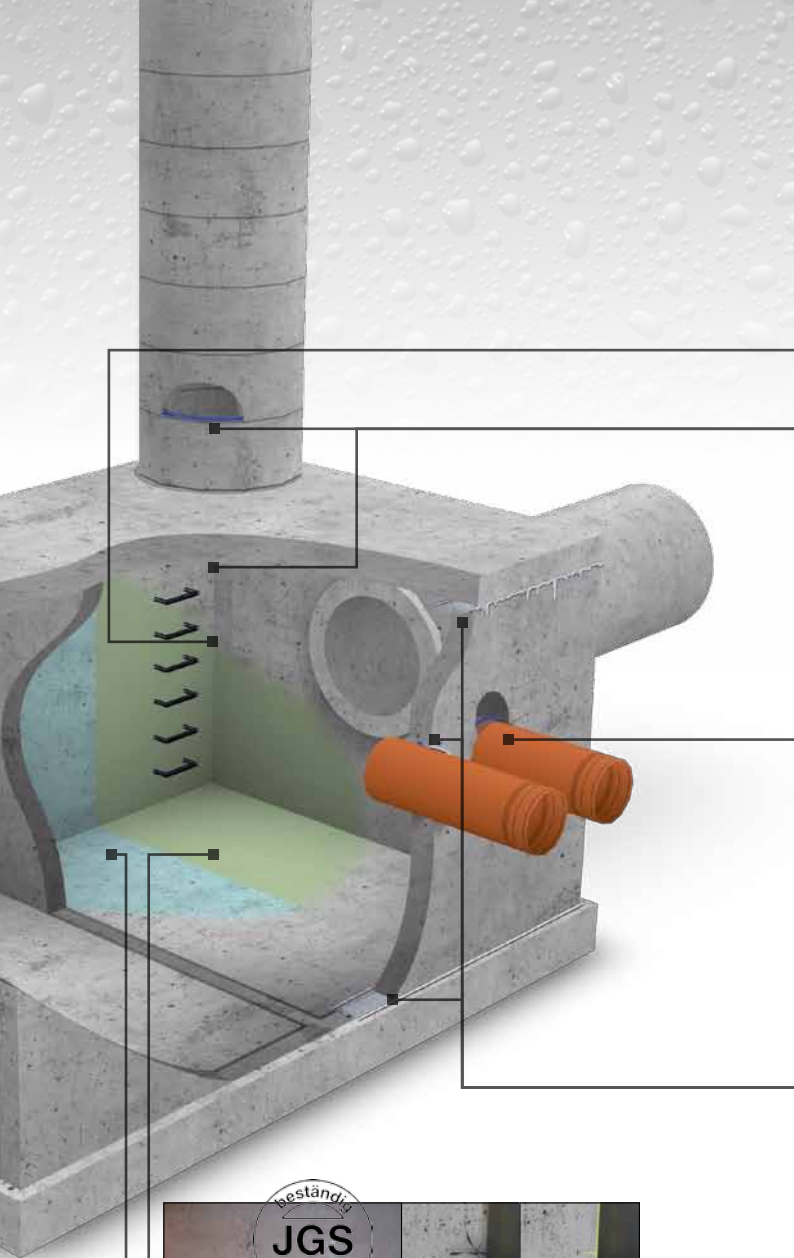
Druckwasserdichtes, hochflexibles
Folien-Abdichtungs-System für alle Betonfugen
*Waterproof and highly flexible
membrane sealing system for all joints*



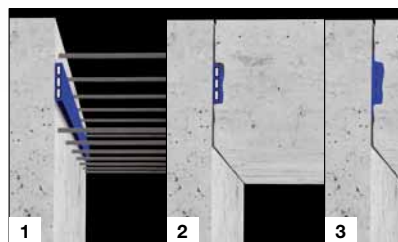
Schnelle und effektive Systeme zum
sofortigen Stoppen von Wassereinbrüchen
*Fast reacting and effective systems for
immediate stopping of water inrush*



Flexibles PUR-Harz zur Rissverpressung, mit
DIBt-Zulassung für LAU- und JGS-Anlagen
*Flexible injection polyurethane resin,
approved for use in CHF and LMSS plants*



Medienbeständiges flexibles
Abdichtungs-System mit DIBt-Zulassung
*Flexible sealing system, approved for
use in CHF and LMSS plants*



Quellfähige Dichtungs-Systeme für
Arbeitsfugen, Fertigteile, Schachtringe
und Rohrdurchführungen
*Chemical resistant sealing system for
construction joints, precast concrete
elements, shaft rings and breakthroughs*



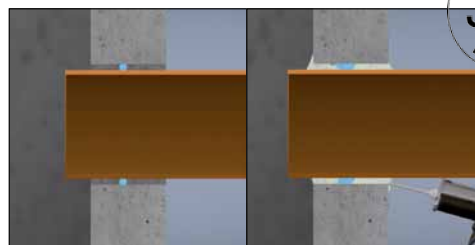
JGS-beständige hochfeste Beschichtung
für Innen- und Aussenflächen
*Coating with high resistance against
farmyard waste processing facilities*



Hochwirksame dampfföhne
Tiefenhydrophobierung für alle
mineralischen Oberflächen
*Highly efficient vapor permeable
profound water repellence for all
kind of mineral surfaces*



Flexibler PC-Mörtel zur
Verklebung und Abdichtung
*Flexible PC mortar for
bonding and sealing*



2K Kleb- und Dichtmasse mit beschleunigtem, schnellem Abbindeverhalten
*2K mastic adhesive and sealing
compound with short curing time*



Fugenprofile und dauerelastische Dichtmasse zur Abdichtung von Dehnfugen Joint profiles and sealing compound for expansion joints



- Für Fugenabdichtung von 17-100 mm Bewegungsfugen
- Dreidimensionale Bewegungsaufnahme möglich
- Druckwasserdicht bis 1 bar
- Gute chemische und mechanische Beständigkeit

- For sealing of dilatation joints from 17 up to 100mm
- Three-dimensional absorption of movement
- waterproof up to 1 bar
- High chemical and mechanical resistance



PROOFMATE® EK
 Kastenprofil auf Basis vom EPDM
 Box profile based on EPDM



FIX-O-FLEX
 Kleb- und Dichtmasse
 Mastic adhesive and
 sealing compound



Startbahn 3, Flughafen Frankfurt (D)
 Runway 3, Airport Frankfurt (D)

✓ Hohe Bewegungsaufnahme
 ohne Haftungsverlust
*High movement absorption
 without loss of bonding*

✓ Hohe Rückstellkraft durch
 innere Struktur (Verrippung)
*High restoring force due to
 internal structure (ribbing)*

✓ Hohe chemische Beständigkeit
 gegenüber Flugkraftstoffen (Jet A-1)
 und Enteisungsmitteln
*High chemical resistance against
 aviation fuel (Jet A-1) and deicer*



Für horizontale und vertikale Fugen.
 For horizontal and vertical joints.

Druckwasserdichtes, hochflexibles Folien-Abdichtungs-System für alle Betonfugen Waterproof and highly flexible membrane sealing system for joints

PROOFMATE® FD Folie *membrane*

Abdichtungsfolie auf Basis von EPDM
(EPDM = Ethylen-Propylen-Dien-Monomer). Stärke: 1 mm.
Sealing membrane based on EPDM
(ethylene propylene diene monomer).
Thickness: 1 mm.



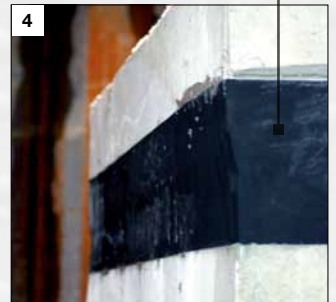
✓ Verarbeitung auf mattsfeuchten und auf kalten Untergründen möglich
Application to damp and cold substrates is possible



- Hohe Elastizität des Systems auch bei Minus-Temperaturen
- Hohe Druckfestigkeit durch Vulkanisation

- High elasticity even at low temperatures
- High compressive strength due to vulcanisation

✓ Kein verschweißen nötig
No welding necessary



Schachtdeckelabdichtung in Braunschweig
Manhole cover sealing in Braunschweig

HYDROFIX Folie *membrane*

Dichtfolie auf Basis von TPE-Polymeren
TPE membrane

✓ Verarbeitung auch auf 100 % porensättigten Untergründen
Application even on 100% pore saturated surface possible



- Hohe chemische Beständigkeit
- Hohe mechanische Festigkeit durch EP Klebemörtel

- High chemical resistance
- High mechanical resistance due to use of Epoxy mortar



Abdichtung eines Klärbeckens
Sealing of a sewage plant



Medienbeständige Abdichtungs-Systeme

Sealing systems, approved for use in CHF and LMSS plants

PUR-O-CRACK

2-Komponenten-Injektionsharz
 auf Polyurethanbasis
 2-component injection resin
 based on polyurethane



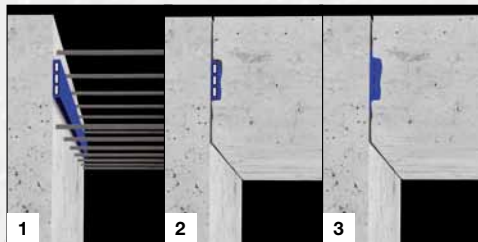
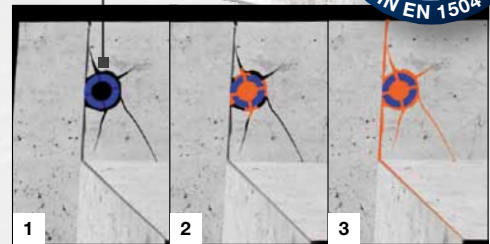
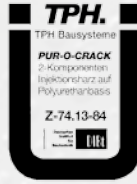
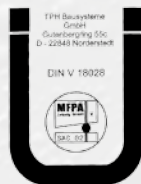
- Bauaufsichtlich geprüftes System
- Zugelassen für LAU- und JGS-Anlagen
- Bis 7 bar Wasserdruck geprüft
- Officially approved system
- Proven against water pressure of 7 bars
- Approved for use in CHF and LMSS plants
- Auch mit 10 mm Innen-Ø für spezielle Anforderungen und Überlängen bis 30 m
- Gute Verkrallung im Beton
- Also with 10 mm inner-Ø for special requirements and overlength up to 30 m
- Good locking into concrete

VPRESS®

Injektionsschlauch Injection hose



Zugelassen für LAU- und
 JGS-Anlagen
 Approved for use in CHF
 and LMSS plants



HYDROTITE®


Wasserquellfähiges Gummi auf Polychloropren-Basis
 Hydrophilic rubber based on polychloroprene



- Für Arbeitsfugen im Hoch-, Tief- und Ingenieurbau
- Hohe chemische Beständigkeit gegenüber Abwasser, Jauche, Gülle, Silagesickersäften, Chemikalien, Flugkraftstoffen (Jet A-1) und Enteisungsmitteln
- Integrierte Druckbegrenzung für schmale Wände
- for construction joints in structural, civil and construction engineering
- High chemical resistance against sewage, manure, chemicals aviation fuel (Jet A-1) and deicer
- Integrated pressure limit for small wall dimensions



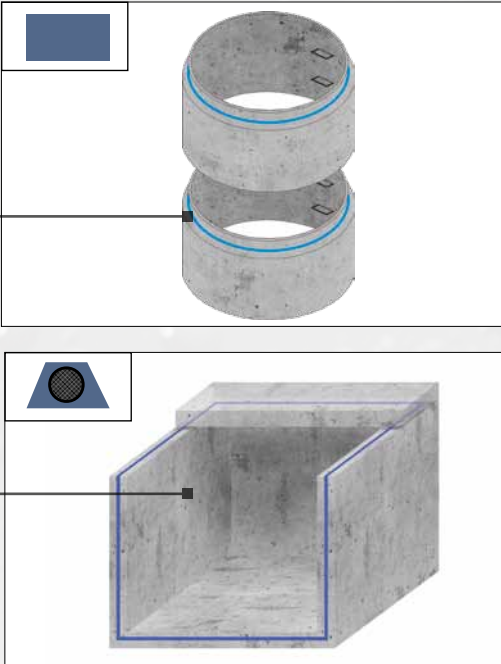
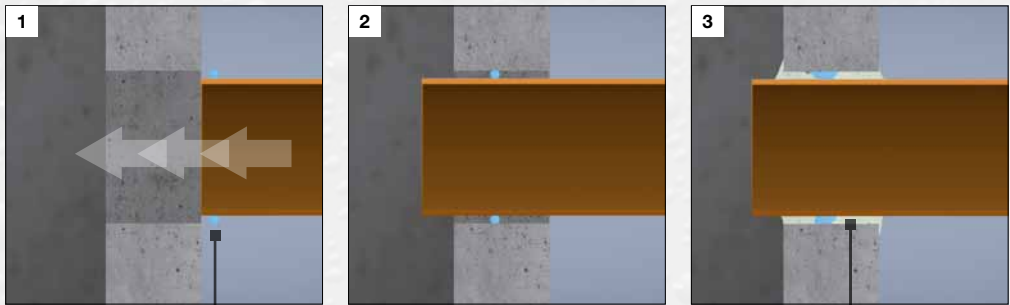
Abdichtung von Fertigteilen, Schachtringen und Rohrdurchführungen Sealing of precast concrete elements, shaft rings and breakthroughs



AQUA TACKSEAL
Wasserquellfähiges Gummi auf Basis von semi-vulkanisiertem Butylkautschuk
Hydrophilic rubber based on of semi-vulcanised

GASDICHT
DRUCKWASSERDICHT
WATERPROOF

- Für Arbeitsfugen im Hoch-, Tief- und Ingenieurbau
- Zur Abdichtung von Fertigteilen, Schachtringen, Kanälen und Rinnen
- Selbstklebend auf Beton, Metall, Glas und Kunststoffen
- Passt sich automatisch an die Konstruktion an
- *For sealing of precast elements, shaft rings, channels as well as drains*
- *Assimilates automatically to the shape of construction*
- *For construction joints in structural, civil and construction engineering*
- *Adhering on concrete, metal, glass and synthetic materials*

1 **2** **3**



HYDROTITE®
Rundprofil
round profile

beständig
JGS
beständig

DRUCKWASSERDICHT
WATERPROOF

GASDICHT

- zur Verklebung und Abdichtung
- *for bonding and sealing*
- zur Verklebung und Abdichtung
- mit beschleunigtem Abbindeverhalten
- *for bonding and sealing*
- *short curing time*

Flexibler PC-Mörtel zur Verklebung und Abdichtung Flexible PC mortar for bonding and sealing



- Für dynamisch belastete Bereiche
- For dynamically burdened places



HYDROPOX FLEX SF
 Flexibler PC-Superfeinmörtel auf Epoxidharz-Basis; Größtkorn: 0,3 mm
 Flexible PC superfine mortar based on epoxy resin; max. grain size: 0.3mm



BBI Flughafen Airport, Berlin (D)

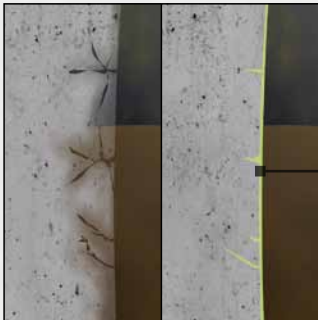


✓ Kein Abriss durch Verdichtung des Erdreiches beim Anfüllen
 No wrecking due to condensing at filling



TPH.
 waterproofing systems

JGS-beständige Beschichtung und Hochwirksame Tiefenhydrophobierung Coating and highly efficient profound water repellence



- Hohe Abriebfestigkeit
- Hohe chemische Beständigkeit
- Sehr hohe UV-Beständigkeit
- Beständig gegen JGS-Medien

- *High resistance against abrasion*
- *High resistance against chemicals*
- *Very high UV resistance*
- *High resistance against farmyard waste processing facilities*

Erhältlich in den meisten RAL Tönen.
Available in most RAL colors.

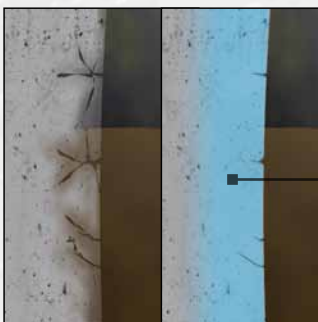


HYDROPOX EPG-T

2K Beschichtung auf Epoxidharz Basis für Betonflächen aller Art. 2K coating based on EP for coating of all kind of concrete surfaces.



Kanal, Ouargla (DZ)
Water channel, Ouargla (DZ)



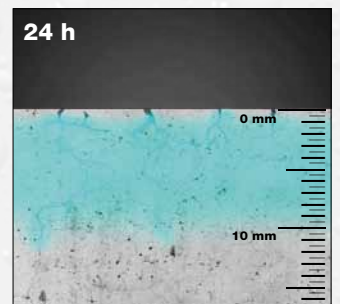
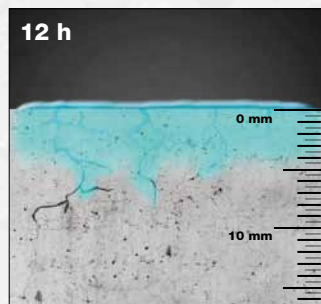
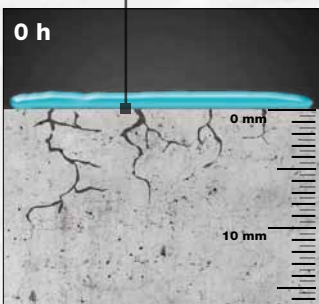
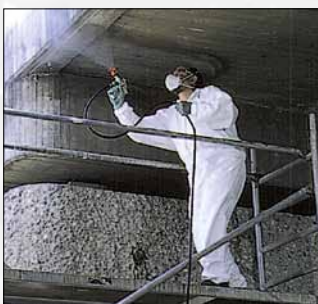
- 1-komponentig, sehr einfach aufzutragen
- Eindringtiefe: > 10 mm, gem. DIN EN 1504-2
- Rissüberbrückend bis 1,5 mm

- *Due to being 1K easy to apply*
- *Penetration: >10mm, according to DIN EN 1504-2*
- *Crack bridging up to 1.5mm*

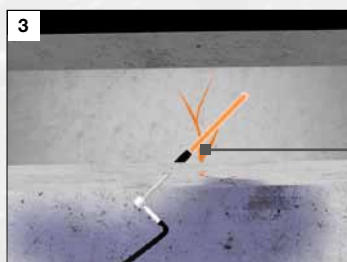


AQUAPROTECT®

Silanbasiertes und lösemittelfreies Hydrophobierungsmittel.
Silane based, cremy and solvent free protection coat for hydrophobic purposes.



Flexibles PUR-Harz zur Rissverpressung Flexible injection polyurethane resin



- Bauaufsichtlich geprüftes System
- Zugelassen für LAU- und JGS-Anlagen
- Bis 7 bar Wasserdruck geprüft

- Officially approved system
- Proven against water pressure of 7 bars
- Approved for use in CHF and LMSS plants



PUR-O-CRACK
 2-Komponenten-Injektionsharz
 auf Polyurethanbasis
 2-component injection resin
 based on polyurethane

✓ Zugelassen für LAU- und
 JGS-Anlagen
 Approved for use in CHF
 and LMSS plants



Buschehr Bushire (IR)



Schnelle und effektive Systeme zum sofortigen Stoppen von Wassereinbrüchen Fast reacting and effective systems for immediate stopping of water inrush

✓ Verklebt und verfestigt den gesamten Injektionsbereich
 Seals and consolidates whole area

- Energetisches Schäumen
- Dauerhaftes Abdichten und Verfestigen in einem Arbeitsgang
- Schnell härtend
- Sehr stabil

- *Energetic foaming*
- *Durable sealing and consolidation in one step*
- *Fast curing*
- *Pretty stable*



PUR-O-STOP FS FAST

Sehr schnell härtendes, starres 2K-Polyurethanharz
 Quickly reacting, rigid, 2K Polyurethane resin



Moskau (RUS)

- Reaktionszeit von < 15 Sek. möglich
- Hohes Haftungsvermögen trotz anstehendem Wasser
- Hochflexibles Material, dadurch gute Aufnahme von Bewegungen
- Dringt auch in feinste Risse ein

- *Reaction time can be adjusted < 15 sec.*
- *Good adherence properties even at adjacent water*
- *Flexible hence highly movement assimilation*
- *Penetrates even into haircracks*

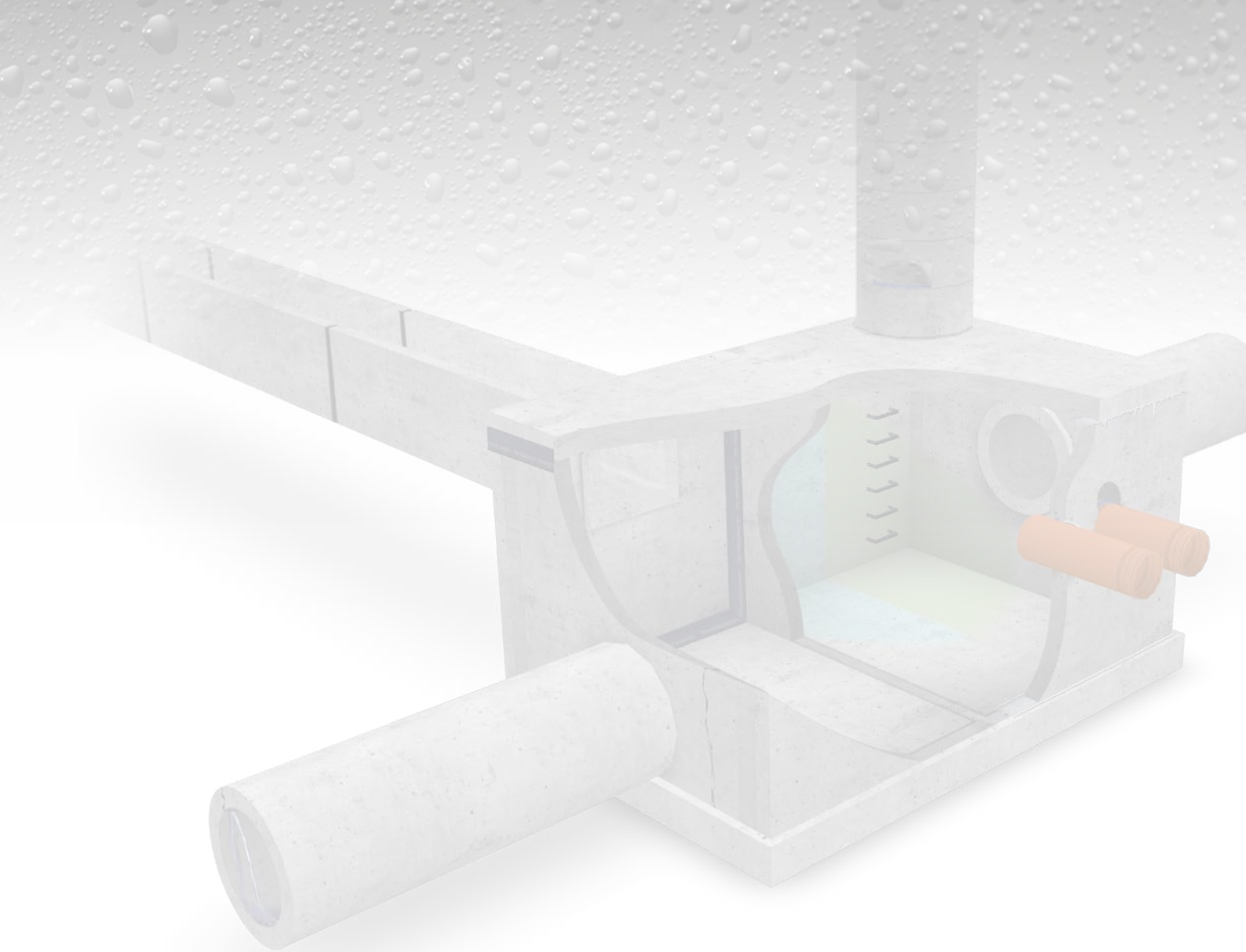


VARIOTITE

Einstellbares, schnell reagierendes 3K-Acrylatgel
 Adjustable, rapid-reacting 3K acrylate gel



Istanbul (TR)



Produktion und Vertrieb
production and sales

TPH Bausysteme GmbH
Gutenbergring 55 C · D-22848 Norderstedt
Telefon + 49 (0) 40 / 52 90 66 78 - 0
Telefax + 49 (0) 40 / 52 90 66 78 - 78
info@tph-bausysteme.com
www.tph-bausysteme.com

TPH.
waterproofing systems