

PNEUS ET CHAMBRES À AIR BICYCLE TYRES AND TUBES

Mitas, qui fait partie du groupe Trelleborg, est l'un des principaux producteurs européens de pneumatiques pour machines agricoles, véhicules de construction, motocycles, bicyclettes et autres segments spécialisés. La gamme de pneus vélo Mitas comprend des pneus de route, de piste, VTT, de scooter et de cyclomoteur. Il se compose des chaînes de pneus Mitas et Savatech et poursuit la tradition dans l'industrie du caoutchouc qui remonte à 1920. Mitas produit également une gamme étendue des pneus et des tubes de vélo, précédemment appelé Rubena, allant du VTT, Extreme et Cross au BMX, City, Trek, e-Bike, route et enfants. Mitas possède des installations de fabrication en République tchèque, en Serbie, en Slovénie et aux États-Unis en plus d'un de son réseau mondial de vente et de distribution.

Mitas, part of the Trelleborg Group, is one of Europe's leading producers of tyres for agricultural machines, construction vehicles, motorcycles, bicycles and other specialty segments. The Mitas range of motorcycle tyres includes on-road, trail, off-road, scooter and moped tyres. It consists of the Mitas and Savatech tyre programs and continues a tradition in the rubber industry that dates back to 1920. Mitas also produces an extensive range of bicycle tyres and tubes, rebranded from Rubena, spanning from MTB, Extreme and Cross to BMX, City, Trek, e-Bike, Road or Kids tyres. Mitas has manufacturing facilities in the Czech Republic, Serbia, Slovenia and the U.S. as well as a global sales and distribution network.



www.mitasbiketyres.com

Mitas



NIVEAUX DE PNEUS
Utilisation recommandée
LEVELS OF TYRES
Recommended using



Niveau Élite
Elite level

La meilleure offre pour chaque catégorie

Les pneus offrent des caractéristiques et des performances exceptionnelles testés dans les conditions les plus difficiles

The best in offer for each category.

Tyres provide outstanding characteristics and performance tested in the toughest condition

Niveau récréatif
Hobby level

Pneus à performance, sécurité et durabilité avancées

- CHALLENGE
- DYNAMIC
- PROTECTION

Tyres with advanced performance, safety and durability.

- CHALLENGE
- DYNAMIC
- PROTECTION

Niveau économique
Economy level

Pneus à usage général.
Un rapport idéal entre prix et performance

Tyres for general use with an ideal ratio of lower price and performance.



ELECTRON



- Tringle en tissu caoutchouté extrêmement durable
- Fil d'acier tressé (2 x 2)
- Ceinture anti-crevaison en caoutchouc 1.5 mm
- Bandes réfléchissantes de 10 mm extrême visibilité
- *Extremely durable rubberized bead-to-bead fabric*
- *Twisted Steel Wire (2x2)*
- *Puncture protection rubber belt (1,5 mm)*
- *Highly visible 10 mm reflective stripe*



Pneu spécialement conçu pour les vélos électriques de ville offrant une traction accrue sur les côtés de la bande de roulement qui apporte une adhérence dans les courbes. La technologie E-PROTEC 360° augmente la résistance à la crevaison, au confort de conduite et assure une sécurité exceptionnelle avec ces flancs réfléchissants. Ce pneu est certifié pour les vélos électriques jusqu'à 50 km / h.

Tyre pattern specifically designed for city e-bikes providing increased traction on sides of the tread that brings better grip in curves. Applied E-PROTEC 360° technology increases puncture resistance, riding comfort and ensures exceptional safety under reduced visibility conditions. Tyre is certified for e-bikes up to 50 km/h.

R 21

code	Taille Size	Construction	PSI	Gomme Tread compound	Technologie Technology	Pression max Max pressure (PSI)	Charge Load (kg)	Poids Weight (g)
Niveau Récréatif - Hobby level								
MIT-510967306	28 x 1,75 x 2 700 x 45C	Dynamic	29	OC	E-PROTEC 360°	65.3	135	800
MIT-510967305	700 x 35C	Dynamic	29	OC	E-PROTEC 360°	87	113	670

PDSF:
MSRP:

57,99 \$



49,99 \$



OCELOT



- Tringle en tissu caoutchouté extrêmement durable
- Fil d'acier tressé (2 x 2)
- Ceinture anti-crevaison en caoutchouc 1.5 mm
- *Extremely durable rubberized bead-to-bead fabric*
- *Twisted Steel Wire (2x2)*
- *Puncture protection rubber belt (1,5 mm)*

Pneu rapide et universel adapté au terrain moyennement tassé. La technologie E-PROTEC augmente la résistance aux crevaisons, le confort de conduite et sécurité. Le pneu est certifié pour les vélos électriques jusqu'à 50 km / h.

Fast, universal tyre suitable for upto moderate hard-packed terrain. Applied E-PROTEC technology increases puncture resistance, riding comfort and safety. Tyre is certified for e-bikes up to 50km/h

V85

code	Taille Size	Construction	PSI	Gomme Tread compound	Technologie Technology	Pression max Max pressure (PSI)	Charge Load (kg)	Poids Weight (g)
Niveau Récréatif - Hobby level								
MIT-510967303	29 x 2,10	Dynamic	29	OC	E-PROTEC	55	130	970
MIT-510967302	27,5 x 2,10	Dynamic	29	OC	E-PROTEC	55	130	910

PDSF:
MSRP:

49,99 \$



45,99 \$



* PDSF (prix de détail suggéré par le fabricant), * MSRP (manufacturer suggested retail price)



GRIPPER

FLASH

SCYLLA TD

RECOMMANDÉS E-BIKES E-BIKES RECOMMENDED

Pneus recommandés pour les vélos électriques où l'importance est mis sur l'équilibre idéal entre la sécurité, la résistance au roulement et la durabilité.

Tyres which are recommended for E-bikes where emphasis is placed on the ideal balance among safety, rolling resistance and durability.

GRIPPER

V84

code	Taille Size	Construction	PSI	Gomme Tread compound	Technologie Technology	Pression max Max pressure (PSI)	Charge Load (kg)	Poids Weight (g)
Niveau Hobby / Hobby level								
MIT-510952182	700 x 40C	Classic	29	OC	ST+RS ●	72.5	122	970

PDSF:
MSRP:**39,99 \$**

FLASH

V66

code	Taille Size	Construction	PSI	Gomme Tread compound	Technologie Technology	Pression max Max pressure (PSI)	Charge Load (kg)	Poids Weight (g)
Niveau Hobby / Hobby level								
MIT-510952205	700 x 40C	Classic	29	OC	ST+RS ●	72.5	122	970
MIT-510951316	700 x 35C	Classic	29	OC	ST+RS ●	87	113	770
MIT-510950796	28 x 1 1/4 x 1 3/4 700 x 32C	Classic	29	OC	ST+RS ●	94.3	96	640

PDSF:
MSRP:**39,99 \$****34,99 \$****31,98 \$**

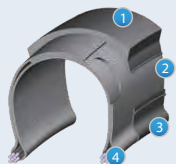
SCYLLA Top Design (VTT-MTB)

V 96

code	Taille Size	Construction	PSI	Gomme Tread compound	Technologie Technology	Pression max Max pressure (PSI)	Charge Load (kg)	Poids Weight (g)
Niveau Elite / Elite level								
MIT-510952738	27,5 x 2,25	Tubeless Supra	127	CRX	TSS+TEXTRA	55.1	136	620

PDSF:
MSRP:**79,98 \$**

* PDSF (prix de détail suggéré par le fabricant , * MSRP (manufacturer suggested retail price)

construction:**DYNAMIC**

- 1 Bande de roulement / Tread
- 2 Carcasse / Carcass
- 3 Bande anti-abrasion / Anti-abrasion strip
- 4 Fil d'acier torsadé (2x2) / Twisted steel wire (2x2)

**CLASSIC**

- 1 Bande de roulement / Tread
- 2 Carcasse / Carcass
- 3 Flanc en caoutchouc / Rubber sidewall
- 4 Fil d'acier torsadé (2x2) / Twisted steel wire (2x2)

Gomme / Compound :**Gomme légère (CRX)**

Composé de caoutchouc à base active de carbone noir. Cela offre une résistance structurelle élevée, une résistance accrue à l'abrasion, une excellente adhérence, des caractéristiques d'adhérence et de faible résistance de roulement. Densité 1,02 g / cm³. Conçu expressément pour la course

Light compound (CRX)

Rubber compound on active carbon black basis. Such provides high structural strength, enhanced abrasion resistance, excellent adhesion, grip and low drag characteristics. Density - 1.02 g/cm³. Predetermined especially for racing

Gomme optimale (OC)

Gomme avec une plus grande résistance à l'abrasion. Équilibre optimal entre l'abrasion et la durée de vie caractérise le pneu de niveau d'utilisateur sportif modéré et d'entraînement modéré.

Optimal compound (OC)

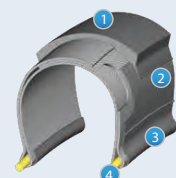
Compound with higher resistance against abrasion. Optimal balance of abrasiveness and lifetime determines this compound for the tyre of middle user's level - amateur sport and training.

Gomme de base (BC)

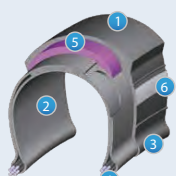
Gomme noire/carbone pour les bandes de roulements régulières. Une excellente durée de vie ainsi que de bonnes propriétés de conduite. Il convient pour l'utilisation quotidienne dans toutes les conditions.

Basic compound (BC)

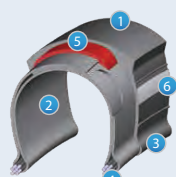
Standard tread black-carbon compound with a long service life and good riding properties; it is calculated for daily usage in universal conditions.

Technologie / technology:

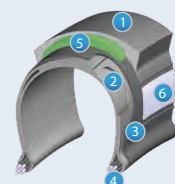
- 1 Bande de roulement / Tread
- 2 Carcasse / Carcass
- 3 Flancs renforcés / Reinforced Sidewall
- 4 Tringle d'aramide / Aramid Bead

**STOP THORN (ST)**

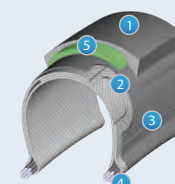
- 1 Bande de roulement / Tread
- 2 Carcasse / Carcass
- 3 Flancs renforcés / Reinforced Sidewall
- 4 Fil d'acier torsadé (2x2) / Twisted steel wire (2x2)
- 5 Ceinture caoutchouc anti-crevaison (3 mm) / Puncture protection rubber belt (3 mm)
- 6 Bande réfléchissante / Reflex Strip

**SYSTÈME ANTI-CREVAISON (APS)
ANTIPUNCTURE SYSTEM (APS)**

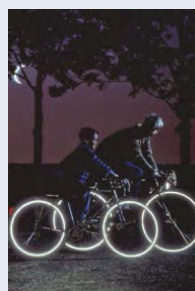
- 1 Bande de roulement / Tread
- 2 Carcasse / Carcass
- 3 Flanc caoutchouté / Rubber Sidewall
- 4 Fil d'acier torsadé (2x2) / Twisted steel wire (2x2)
- 5 Ceinture caoutchouc anti-crevaison (1 mm) / Puncture protection rubber belt (1 mm)
- 6 Bande réfléchissante / Reflex Strip

**E-PROTEC 360°**

- 1 Bande de roulement / Tread
- 2 Carcasse / Carcass
- 3 Nappe de carcasse en tissu caoutchouté extrêmement durable / Extremely durable rubberized bead-to-bead fabric
- 4 Fil d'acier torsadé (2x2) / Twisted Steel Wire (2x2)
- 5 Ceinture de protection en caoutchouc contre les crevaisons (1,5 mm) / Puncture protection rubber belt (1,5 mm)
- 6 Bande réfléchissante de 10 mm très visible / Highly visible 10 mm reflective stripe

**E-PROTEC**

- 1 Bande de roulement / Tread
- 2 Carcasse / Carcass
- 3 Nappe de carcasse en tissu caoutchouté extrêmement durable / Extremely durable rubberized bead-to-bead fabric
- 4 Fil d'acier torsadé (2x2) / Twisted Steel Wire (2x2)
- 5 Ceinture de protection en caoutchouc contre les crevaisons (1.5 mm) / Puncture protection rubber belt (1,5 mm)

**BANDE RÉFLÉCHISSANTE**

Bandes réfléchissantes, excellent paramètre de garantie de haute qualité réfléchissant de lumière du crépuscule à l'aube, pendant la nuit, pendant les périodes de brouillard et même de pluie et ce durant la vie du pneu. Les pneus Mitas avec la bande réfléchissante rencontrent les normes du certificat de qualité valable dans le monde entier E4 88R-002058, assurant la qualité de la production de pneus selon les normes et paramètres indiqués. Une bande réfléchissante sur le flanc du pneu - un élément distinctif de sécurité et d'esthétique, augmentant la valeur d'utilité du produit.

REFLEX STRIPE (RS)

Excellent parameters of reflective strip warranty high quality of the reflective light during dusk and dawn, during night, during fog and when raining for the whole service life of the bicycle tyre. Mitas bicycle tyres with the reflective strip can use the world-wide valid quality certificate E4 88R-002058, which ensures the quality of the tyre production according to the stated standards and parameters. A reflective strip on the tyre sidewall - a distinctive safety and aesthetic element increasing the utility value of the product.



HIVER / WINTER



Les pneus d'hiver Rubena offrent la meilleure qualité de crampons. Les pointes en carbure dans un corps en aluminium assure le poids le plus léger possible et la résistance maximale à l'usure. Les crampons peuvent durer plusieurs milliers de kilomètres. Les pointes s'érodent doucement et sont poussés dans les boutons de la bande de roulement pendant la conduite, sans rien enlever au confort de conduite ni à la performance des crampons. Il est recommandé que les nouveaux pneus ait une période de rodage de 40 à 50 km afin de permettre aux crampons de bien s'installer dans leur emplacement. Pas de freinage brusque ou de conduite agressive devrait être effectuée pendant cette première période. L'efficacité des crampons dépend de leur nombre et de leur position sur la bande de roulement. Généralement, la meilleure performance est obtenue sur la neige compacte et asphalté glacé. Par contre, dans la neige profonde ou sur les pavés, l'effet est minime. La performance des pneus cloutés est fortement influencée par la pression d'air. Une pression plus élevée réduit le bruit lors de la conduite sur des surfaces dures tandis que des pressions plus faibles augmentent l'efficacité des crampons. Les performances et les limites d'adhérence des pneus d'hiver doivent être abordées avec prudence. Aucune recommandation ou description ne peut donner de conseils sur ces limitations.

Rubena winter tyres offer the highest quality of studs. The carbide tips in an aluminum body ensure the lowest possible weight and the highest wear resistance. The studs can last several thousands of kilometers. The tips get gently abraded and slightly pushed into the tread knobs while riding but this has no influence neither on the riding comfort nor the stud performance. It is recommended that new tyres are allowed a 40-50km "bedding in" period in order to allow the studs to settle in their housings. No heavy braking or aggressive riding should be performed during this first period. The effectiveness of studs depends on their total number and allocation in the tread pattern. Generally, the best performance can be achieved on packed snow and frozen tarmac. On the contrary, in deep snow or on cobblestones the effect is minimal. The performance of studded tyres is significantly influenced by the inflation pressure. Higher pressure reduces the noise when riding on hard surfaces whilst lower pressures increase the effectiveness of the studs. Performance and adhesion limits of winter tyres should be approached with caution. No recommendations or descriptions can advise on these boundaries.



GRIPPER ICE

FROSTER

GRIPPER ICE

R 06

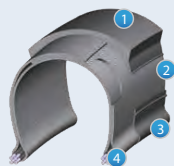
code	Taille Size	Crampons Stud	Construction	PSI	Gomme Tread compound	Technologie Technology	Pression max Max pressure (PSI)	Charge Load (kg)	Poids Weight (g)	PDSF: MSRP:
Niveau Hobby /Hobby level										
MIT-510952723	700 x 40C	272 studs	Classic	22	SWC	APS+RS	72.5	115	890	149.99 \$
Niveau économique / Economy level										
MIT-510952722	700 x 40C	136 studs	Classic	22	SWC	APS+RS	72.5	115	850	95.98 \$

FROSTER

R 07

code	Taille Size	Crampons Stud	Construction	PSI	Gomme Tread compound	Technologie Technology	Pression max Max pressure (PSI)	Charge Load (kg)	Poids Weight (g)	PDSF: MSRP:
Niveau Hobby /Hobby level										
MIT-510952133	26 x 1,75 x 2	240 studs	Classic	22	SWC	APS+RS	65.3	115	860	144.00\$
Niveau économique / Economy level										
MIT-510952132	26 x 1,75 x 2	120 studs	Classic	22	SWC	APS+RS	65.3	115	830	89.99 \$

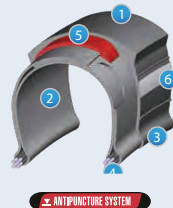
construction:



CLASSIC

- 1 Bande de roulement / Tread
- 2 Carcasse / Carcass
- 3 Flanc en caoutchouc / Rubber sidewall
- 4 Fil d'acier torsadé (2x2) / Twisted steel wire (2x2)

Technologie / technology:



SYSTÈME ANTI-CREVAISON (APS) ANTIPUNCTURE SYSTEM (APS)

- 1 Bande de roulement / Tread
- 2 Carcasse / Carcass
- 3 Flanc en caoutchouc / Rubber Sidewall
- 4 Fil d'acier torsadé (2x2) / Twisted steel wire (2x2)
- 5 Ceinture en caoutchouc (1mm) anti-crevaison / Puncture protection rubber belt (1 mm)
- 6 Bande réfléchissante / Reflex Strip

Gomme / Compound : GOMME DE SILICA POUR L'HIVER

Gomme spécialement développée pour la conduite en hiver. En combinant plusieurs types de caoutchouc, on obtient un rapport optimal entre la durée de vie et d'adhérence. Le carbone noir actif procure des propriétés mécaniques exceptionnelles tandis que la silice assure la dureté idéale à basse température. L'utilisation d'antidégredants procure une résistance dans les conditions spécifiques de neige et de sel.

SILICA WINTER COMPOUND (SWC)

Special tread compound developed for riding in winter conditions. By combining several types of rubber, an optimal ratio between long life and good adhesion was found. Active carbon black provides outstanding mechanical properties while Silica ensures ideal hardness at low temperatures. The use of antidegradants provide resistance to specific snow and salt conditions

Table de conversion des PRESSIONS : / INFLATING – conversion table

Conversion kPa to psi, bar, atm, Torr																		
kPa	160	190	200	250	280	320	350	380	400	450	500	550	560	600	630	650	700	800
psi	23.2	27.6	29.0	36.3	40.6	46.4	50.8	55.1	58.0	65.3	72.5	79.8	81.2	87.0	91.4	94.3	101.5	116.0
bar	1.6	1.9	2.0	2.5	2.8	3.2	3.5	3.8	4.0	4.5	5.0	5.5	5.6	6.0	6.3	6.5	7.0	8.0
atm	1.6	1.9	2.0	2.5	2.8	3.2	3.5	3.8	3.9	4.4	4.9	5.4	5.5	5.9	6.2	6.4	6.9	7.9
Torr	1200	1425	1500	1875	2100	2400	2625	2850	3000	3375	3750	4125	4200	4500	4725	4875	5250	6000

1 kPa = 0,145 psi = 0,01 bar = 0,00987 atm = 7,5 Torr



**changement de chambre à air
SUPER RAPIDE ET FACILE
SUPER FAST & EASY
change of a tube**



GAADI Va vous remettre sur les rails en quelques secondes
GAADI La chambre à air s'annonce rapide et facile, aucun retrait de la roue est nécessaire.
GAADI Peut être facilement inséré dans le pneu sans interférer avec le système d'engrenage, les freins ou les systèmes d'entraînement.
GAADI Fait économiser sur l'outillage, le temps et l'argent. Il met fin à de longues réparations ou au deux.

GAADI ® will have you back on track in seconds!
Changing GAADI® inner tube is lighting fast and super easy!
With no removal of the wheel required, GAADI® can be easily inserted into the tyre without interfering with gearboxes, brakes or drive systems.
GAADI® saves tools, time and money.
Bring long repairs to an end. Or two.

C'est une chambre à air de haute qualité à deux extrémités. Elles sont disponibles avec les valves Prestora ou Schrader. Cette chambre à air est une excellente solution pour les E-bikes mais également adaptées pour les vélos réguliers.

That is a bicycle tube made of high-quality compound and having two ends. It can be delivered French (FV) or with a Schräder valve (SV). The tube is excellent solution for E-bikes and Pedelecs but suitable also for common bicycles.

code	Taille Size	Poids Weight (g)
MIT-510317011	26 x 1,50 - 1,75	191
MIT-510317014	26 x 1,90 - 2,10	195
MIT-510317029	27,5 x 1,5 x 1,75	201
MIT-510317032	27,5 x 1,90 - 2,10	205
MIT-510317017	700 x 32 / 35C	165
MIT-510317020	700 x 38 / 45C	209

PDSF:
MSRP:
21.99 \$

code	Taille Size	Poids Weight (g)
MIT-510317012	26 x 1,50 - 1,75	191
MIT-510317015	26 x 1,90 - 2,10	195
MIT-510317030	27,5 x 1,5 x 1,75	201
MIT-510317033	27,5 x 1,90 - 2,10	205
MIT-510317015	700 x 32 / 35C	165
MIT-510317018	700 x 38 / 45C	209

PDSF:
MSRP:
21.99 \$

Instruction de montage : / Montage instruction





20 **18**

TIRES

PNEUS · REIFEN

ONZA, produit des pneus de haute qualité avec un look distinctif et une bonne dose Suisse, voilà le concept ONZA® qui continue dans sa neuvième saison.

ONZA, une jeune marque mais qui a déjà atteint d'impressionnants résultats. Prenez l'ancien coureur de l'équipe Roger Rinderknecht, 4X vainqueur Championnat du Monde en 2012, ou Marine Cabirou, qui est devenue Championne du Monde junior DH en 2015. Des victoires en courses, des tests positifs dans les magazines spécialisés et des mots d'intérêt de la bouche des amateurs sur les sentiers, tout cela a toujours contribué à la présence croissante des pneus ONZA® sur les vélos dans le monde entier. Ces pneus performant avec les meilleurs en termes de traction, protection contre les crevaisons et le poids.

Pour 2017, vous verrez le travail fait avec les coureurs de l'équipe pour développer certains nouveaux produits pour la descente et Cross Country Marathon.

Producer of high quality tires with distinctive looks and a healthy dose of Swissness. That's the concept ONZA® tires continues to live by in its ninth season. Such a young brand has already achieved some impressive results. Take former team rider Roger Rinderknecht, winner of the 2012 4X World Championship title, or Marine Cabirou, who became Junior

DH World Champion in 2015. Wins in racing, positive tests in special interest magazines and word of mouth between enthusiasts out on the trails have all contributed to the ever increasing presence of ONZA® tires on bikes worldwide. These tires perform with the best in terms of traction, flat protection and weight.

For 2017 you will see the work done with our team riders to develop some new products for Downhill and Cross Country Marathon.



SKINWALL EDITION

Les Pneus onza® font partie de l'histoire du VTT, il n'y a pas de doute. Pour honorer les jours passés, la marque ramène le look vintage au vélos de montagne. Une sélection de modèles de pneus est disponible dans la version skinwall. Avec les parois latérales dépourvues de traitement de caoutchouc butyle, ces pneus ont un look très distinctif. Avec ces quelques skinwalls, nous nous souvenons de l'ancien temps de vélo de montagne!

Onza® tires is part of mountain biking history, nodoubt about it. To honor days bygone, the brand brings old school looks back to mountain bikes: A selection of tire models are available in a skinwall flavor. With the sidewalls lacking a butyl rubber treatment, these tires get a very distinctive look. With riding some skinwalls, we remember the old times of mountain biking!

Grandeurs / sizes

27.5 29

Carcasse / casings

C³ FRC

Gomme / compounds

RC²55a

Caractéristiques / features



Item # Part #	Description Description	Categorie Category	Grandeur Size	Poids Weight	ETRTO ETRTO	Carcasse Casing	TPI	Tringle Bead	Caoutchouc Rubber	Duromètre Durometer	Note tech tech. Notes	Prix suggéré: Suggested price :
ONZ-A1116030	CANIS, skinwall	XC / All Mountain	27.5x2.25	660g	57-584	C ³	60	Kevlar / Foldable	RC ² 55a	65a/55a	TLR, skinwall	108,45 \$
ONZ-A1116036	CANIS, skinwall	All Mountain	27.5x2.85	910g	72-584	C ³	60	Kevlar / Foldable	RC ² 55a	65a/55a	TLR, skinwall	191,48 \$
ONZ-A1116063	CANIS, skinwall	XC / All Mountain	29x2.25	640g	57-622	C ³	60	Kevlar / Foldable	RC ² 55a	65a/55a	TLR, skinwall	108,45 \$
ONZ-A1116015	SVELT, skinwall	XC / All Mountain	27x2.25	680g	57-584	C ³	60	Kevlar / Foldable	RC ² 55a	65a/55a	TLR, Skinwall	108,45 \$
ONZ-A1116003	SVELT, skinwall	XC / All Mountain	29x2.25	725g	57-622	C ³	60	Kevlar / Foldable	RC ² 55a	65a/55a	TLR, Skinwall	108,45 \$
ONZ-A1114308	IBEX skinwall	All Mountain / Enduro	27.5x2.40	870g	61-584	FRC	60	Kevlar / Foldable	RC ² 55a	65a/55a	TLR, skinwall	108,45 \$
ONZ-A1116024	IBEX skinwall	All Mountain / Enduro	27.5x2.25	750g	57-584	FRC	60	Kevlar / Foldable	RC ² 55a	65a/55a	TLR, skinwall	108,45 \$
ONZ-A1115006	CITIUS skinwall	All Mountain / Enduro	27.5x2.40	955g	61-584	FRC	60	Kevlar / Foldable	RC ² 55a	65a/55a	TLR, Skinwall	108,45 \$
ONZ-A1116027	IBEX skinwall	All Mountain / Enduro	29x2.25	795g	57-622	FRC	60	Kevlar / Foldable	RC ² 55a	65a/55a	TLR, skinwall	108,45 \$

IBEX

L'IBEX (ou le Bouquetin) est connu pour une locomotion rapide, fluide et sûre sur terrain montagneux, et le pneu nommé d'après celui-ci n'est pas différent: Grâce à sa large bande de roulement ouverte, vous n'avez pas de compromis sur des sentiers de graviers ou dans des conditions humides. Aucune piste n'est trop raide, pas de section trop étroite et pas de racine trop glissante pour ce pneu tout terrain

The IBEX (or Capricorn) is known for fast, smooth and safe locomotion in mountainous terrain, and the tire named after it is no different: Thanks to its wide open tread, you do not need to compromise on either loose gravel or in wet conditions. No trail is too steep, no section too narrow and no root too slippery for this all round tire.

Grandeurs / sizes

26 27.5 29

Carcasse / casings

FRC FRC120

EDC DHC

Gomme / compounds

RC² RC²55a RC²45a GRP40

Caractéristiques / features



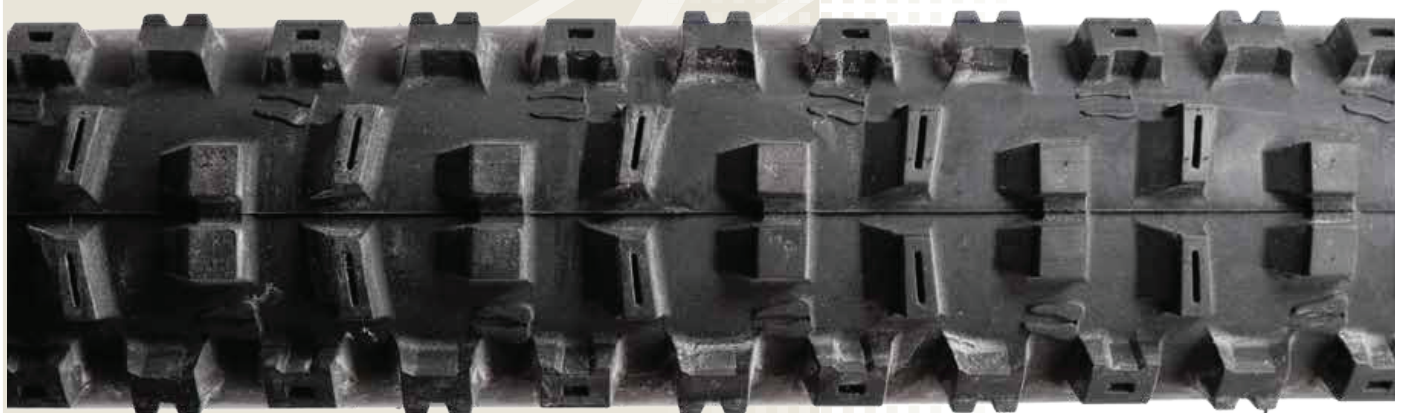
Item # Part #	Description Description	Categorie Category	Grandeur Size	Poids Weight	ETRTO ETRTO	Carcasse Casing	TPI	Tringle Bead	Caoutchouc Rubber	Duromètre Durometer	Note tech tech. Notes	Prix suggéré: Suggested price :
ONZ-A1114207	IBEX	All Mountain / Enduro	27.5x2.25	740g	57-584	FRC	60	Kevlar / Foldable	RC ² 55a	65a/55a	TLR	102,07 \$
ONZ-A1114209	IBEX	All Mountain / Enduro	27.5x2.25	690g	57-584	FRC120	120	Kevlar / Foldable	RC ² 55a	65a/55a	TLR	109,61 \$
ONZ-A1114307	IBEX	All Mountain / Enduro	27.5x2.40	890g	61-584	FRC	60	Kevlar / Foldable	RC ² 55a	65a/55a	TLR	102,07 \$
ONZ-A1114309	IBEX	All Mountain / Enduro	27.5x2.40	850g	61-584	FRC120	120	Kevlar / Foldable	RC ² 55a	65a/55a	TLR	109,61 \$
ONZ-A1117024	IBEX	All Mountain	27.5x2.85	- g	72-584	FRC	60	Kevlar / Foldable	RC ²	65a/55a	-	A confirmer To be confirmed
ONZ-A1114409	IBEX	All Mountain / Enduro	29x2.25	735g	57-622	FRC120	120	Kevlar / Foldable	RC ² 55a	65a/55a	TLR	109,61 \$
ONZ-A1114500	IBEX	All Mountain / Enduro	29x2.40	960g	61-622	FRC	60	Kevlar / Foldable	RC ² 55a	65a/55a	TLR	102,07 \$
ONZ-A1114310	IBEX	Enduro / Free Ride	27.5x2.40	1055g	61-584	EDC	60	Kevlar / Foldable	RC ² 55a	65a/55a	TLR	132,25 \$
ONZ-A1114311	IBEX	Enduro / Free Ride	27.5x2.40	1055g	61-584	EDC	60	Kevlar / Foldable	RC ² 45a	55a/45a	TLR	132,25 \$
ONZ-A1114501	IBEX	Enduro / Free Ride	29x2.40	880g	61-622	FRC120	120	Kevlar / Foldable	RC ² 55a	65a/55a	TLR	109,61 \$
ONZ-A1114313	IBEX	Free Ride / DH	27.5x2.40	1310g	61-584	DHC	40 x 40	Steel / Wire	RC ² 45a	55a/45a	-	117,16 \$
ONZ-A1114324	IBEX	Free Ride / DH	27.5x2.40	1310g	61-584	DHC	40 x 40	Steel / Wire	VISCO	GRP40	-	124,70 \$



onza®



IBEX



Caractéristique / features **onza**

CANIS

Combine une faible résistance au roulement avec beaucoup de traction, la bande de roulement du CANIS offre la férocité d'un loup et la fiabilité du chien de votre voisin. C'est pourquoi le CANIS est le meilleur ami pour le cross country mais aussi pour tous les cyclistes de montagne.

Combining low rolling resistance with a lot of traction, the CANIS tread offers both the ferocity of a wolf and the reliability of your neighbor's dog. That's why the CANIS is the best friend for cross country but also all mountain riders.

Grandeurs / sizes

27.5 29

Carcasse / casings

C³ C³120

FRC FRC120

Gomme / compounds

RC² RC²55a

Item # Part #	Description Description	Categorie Category	Grandeur Size	Poids Weight	ETRTO ETRTO	Carcasse Casing	TPI	Tringle Bead	Caoutchouc Rubber	Duromètre Durometer	Note tech tech. Notes	Prix suggéré: Suggested price :
ONZ-A1114102	CANIS	XC / All Mountain	27.5x2.25	640g	57-584	C ³	60	Kevlar / Foldable	RC ² 55a	65a/55a	TLR	96,30 \$
ONZ-A1114104	CANIS	XC / All Mountain	27.5x2.25	600g	57-584	C ³ 120	120	Kevlar / Foldable	RC ² 55a	65a/55a	TLR	103,41 \$
ONZ-A1116060	CANIS	XC / All Mountain	29x2.25	690g	57-622	C ³	60	Kevlar / Foldable	RC ² 55a	65a/55a	TLR	103,41 \$
ONZ-A1116066	CANIS	XC / All Mountain	29x2.25	650g	57-622	C ³ 120	120	Kevlar / Foldable	RC ² 55a	65a/55a	TLR	103,41 \$
ONZ-A1116033	CANIS	All Mountain	27.5x2.85	840g	72-584	FRC120	120	Kevlar / Foldable	RC ² 55a	65a/55a	TLR	175,41 \$

SVELT

Le pneu « go » pour ceux qui recherchent la combinaison parfaite d'efficacité, d'adhérence et la vitesse. C'est là que le tout nouveau SVELT vient jouer! La bande de roulement plate, à profil bas, permet au SVELT de rouler rapidement sans pratiquement aucune résistance sur surfaces sèches. Le but était simplement de concevoir un pneu qui roule sans effort.

Cela dit, nous ne pouvions pas mettre quelque chose dans les montagnes qui ne répond pas à l'ADN de ce pneu qui aime être roulé agressivement. Le profil de l'épaule prononcé présente une extrême adhérence dans un terrain mou et mouillé, à haute vitesse. La combinaison de son agilité et agressivité – fait du SVELT un polyvalent pour le CrossCountry et Marathon!

The go to tire for those looking for the perfect combination of efficiency, grip and speed. This is where the all-new SVELT comes to play! The flat, lowprofile, block tread, lets the SVELT roll rapidly with virtually no resistance on dry surfaces. The goal was simply to design a tire that rolled effortlessly. That being said, we could not possibly put something into the mountains that didn't meet our DNA of tires that like to be ridden aggressively. The pronounced shoulder profile features extreme grip in loose, wet terrain, at high speeds. The combination of its nimbleness and aggressiveness – make SVELT a jack of all trades for Cross Country and Marathon riders!

Grandeurs / sizes

27.5 29

Carcasse / casings

C³ C³120

Gomme / compounds

RC²55a

Caractéristiques / features



Item # Part #	Description Description	Categorie Category	Grandeur Size	Poids Weight	ETRTO ETRTO	Carcasse Casing	TPI	Tringle Bead	Caoutchouc Rubber	Duromètre Durometer	Note tech tech. Notes	Prix suggéré: Suggested price :
ONZ-A1116006	SVELT NEW	XC / All Mountain	29x2.25	660g	57-622	C ³ 120	120	Kevlar / Foldable	RC ² 55a	65a/55a	TLR	103,41 \$
ONZ-A1116018	SVELT NEW	XC / All Mountain	27.5x2.25	640g	57-584	C ³ 120	120	Kevlar / Foldable	RC ² 55a	65a/55a	TLR	103,41 \$

GREINA

La traction était la priorité absolue lors du développement de la bande de roulement des pneus ONZA® dans les conditions Humides et boueuses. Nommé d'après un haut plateau alpin avec de nombreux ruisseaux et rivières, les grandes bosses ouvertes du GREINA trouvent de la Traction même dans la pire boue sans accumulation.

Traction was the top priority when developing onza® tires' tread for wet and muddy conditions. Named after a high alpine plateau littered with numerous creeks and tarns, the GREINA's wide open knobs find traction even in the worst mud without clogging

Grandeurs / sizes

26 27.5

Carcasse / casings

EDC

DHC

Gomme / compounds

RC²55a GRP 40

Caractéristiques / features



Item # Part #	Description Description	Categorie Category	Grandeur Size	Poids Weight	ETRTO ETRTO	Carcasse Casing	TPI	Tringle Bead	Caoutchouc Rubber	Duromètre Durometer	Note tech tech. Notes	Prix suggéré: Suggested price :
ONZ-A1115115	GREINA	Enduro / Free Ride	27.5x2.40	1015g	61-584	EDC	60	Kevlar / Foldable	RC ² 55a	65a/55a	TLR	117,16 \$
ONZ-A1115118	GREINA	Free Ride / DH	27.5x2.40	1160g	61-584	DHC	40x40	Steel / Wire	RC ² 55a	65a/55a	-	114,97 \$

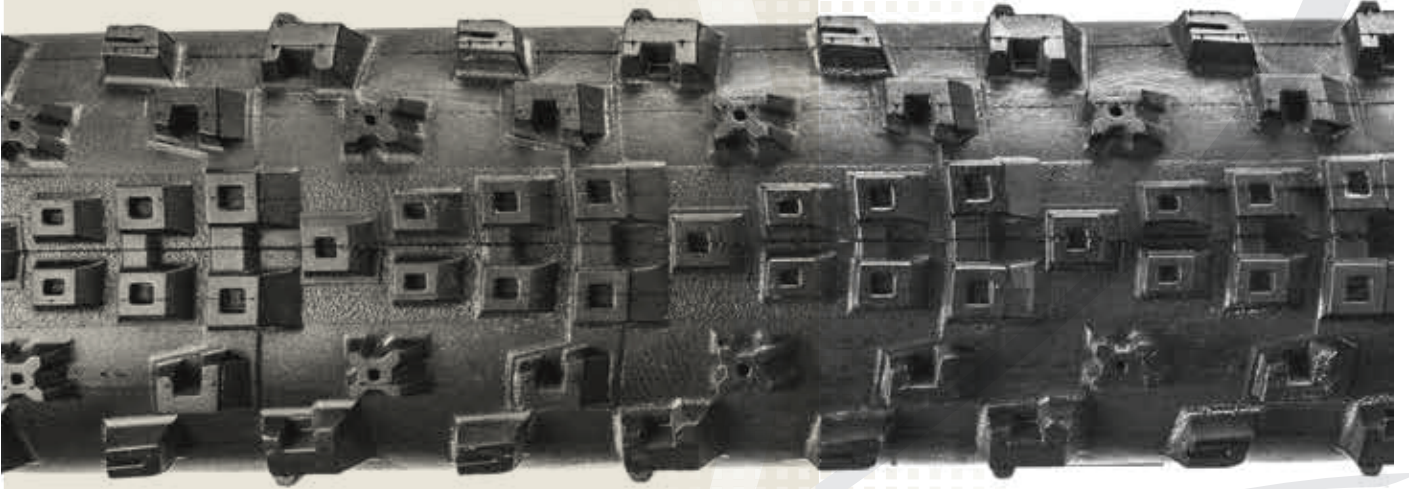


onza®

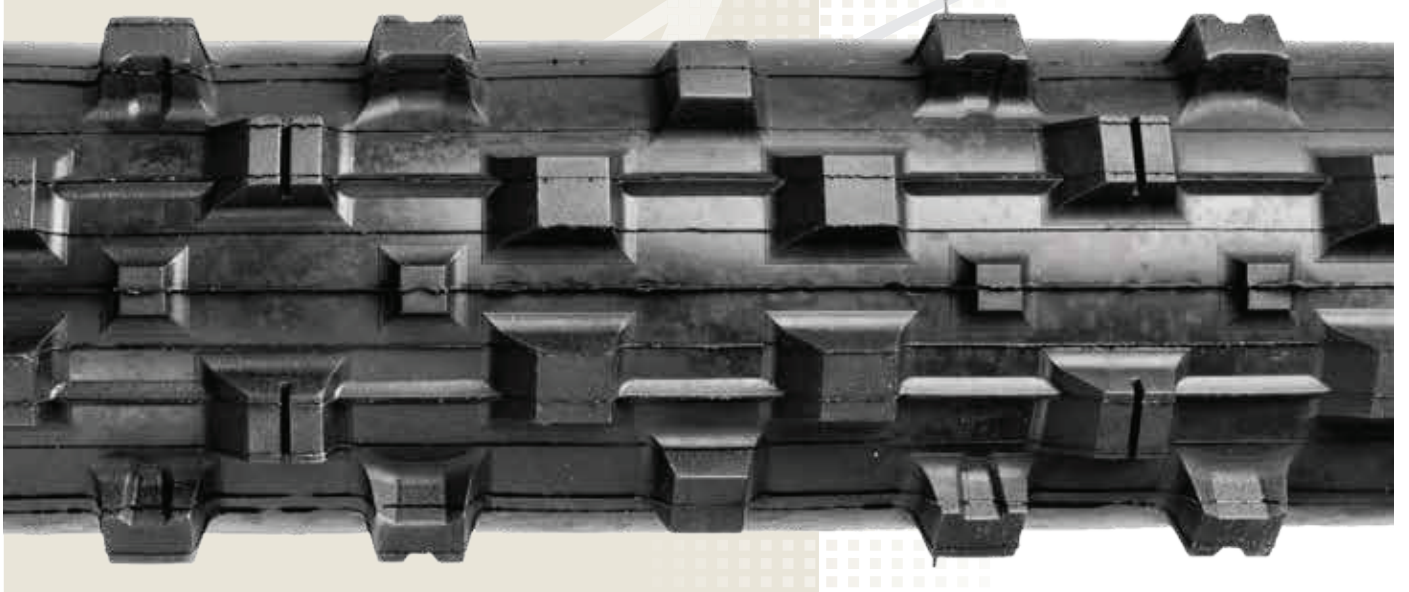
CANIS



SVELT



GREINA

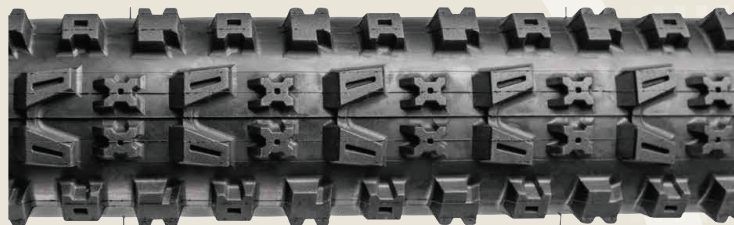


CITIUS

CITIUS signifie plus rapide. Depuis 1894, la devise des Jeux Olympiques a été "Citius, Altius, fortius", signifiant "plus vite, plus haut, plus fort". Nom parfait pour ce pneu! Mais juste plus rapide ne fera pas l'affaire. Avec ce pneu nous visons à être le plus rapide de tous.

CITIUS means faster. Since 1894 the Olympic Games motto has been "Citius, altius, fortius", meaning "faster, higher, stronger". Perfect name then for this tire! But just being faster won't do.

With this tire we aim to be the fastest of them all



Grandeurs / sizes

26 27.5

Carcasse / casings

FRC FRC120

EDC DHC

Gomme / compounds

RC²55a RC²45a

GRP40 



Caractéristiques / features



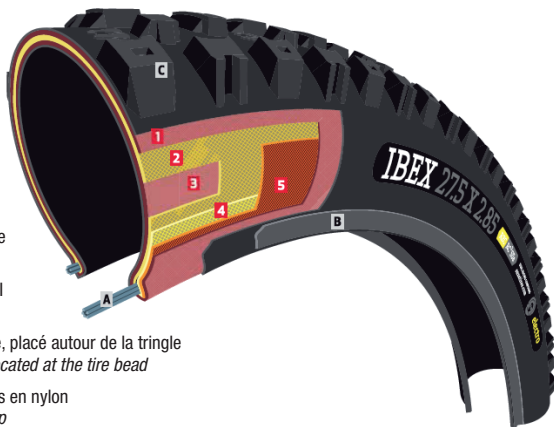
Item # Part #	Description Description	Categorie Category	Grandeur Size	Poids Weight	ETRTO ETRTO	Carcasse Casing	TPI TPI	Tringle Bead	Caoutchouc Rubber	Duromètre Durometer	Note tech tech. Notes	Prix suggéré: Suggested price :
ONZ-A1115003	CITIUS	All Mountain / Enduro	27.5x2.40	960g	61-584	FRC	60	Kevlar, foldable	RC ² 55a	65a/55a	TLR	109.99 \$
ONZ-A1115013	CITIUS	Enduro/Free Ride	27.5x2.40	1125g	61-584	EDC	60	Kevlar/Foldable	RC ² 45a	55a/45a	TLR	92.99 \$
ONZ-A1115009	CITIUS	All Mountain / Enduro	27.5x2.40	900g	61-584	FRC120	120	Kevlar, foldable	RC ² 55a	65a/55a	TLR	109,61 \$
ONZ-A1115018	CITIUS	Free Ride / DH	27.5x2.40	1290g	61-584	DHC	40x40	Steel/Wire	RC ² 45a	55a/45a	-	117,16 \$
ONZ-A1115024	CITIUS	Free Ride / DH	27.5x2.40	1290g	61-584	DHC	40x40	Steel/Wire	VISCO	GRP40	-	119.99 \$
ONZ-A1115015	CITIUS	Free Ride / DH	27.5x2.40	1310g	61-584	DHC	40x40	Steel/Wire	RC ² 45a	65a/55a	-	116.99 \$

E-MTB

LES CINQ COUCHES DE LA SÉCURITÉ REC

FIVE LAYER REC SAFETY

- 1 Couche extérieure de la Carcasse, 60 TPI
External casing layer, 60TPI
- 2 Plis en REC Aramide renforcée
Reinforced Aramid REC ply
- 3 Couche de la carcasse, 60 TPI
Casing layer, 60TPI
- 4 Deuxième pli en REC renforcé, placé autour de la tringle
Second reinforced REC ply, located at the tire bead
- 5 Bande de protection des côtés en nylon
Nylon sidewall protection strip



Grandeurs / sizes

27.5

Gomme / compounds

RC²55a

Caractéristiques / features



Item # Part #	Description Description	Categorie Category	Grandeur Size	Poids Weight	ETRTO ETRTO	Carcasse Casing	TPI TPI	Tringle Bead	Caoutchouc Rubber	Duromètre Durometer	Note tech tech. Notes	Prix suggéré: Suggested price :
ONZ-A1117000	CANIS	EMTB	27.5x2.85	- g	72-584	REC	60	Kevlar, foldable	RC ²	65a/55a	TLR	A confirmer To be confirmed
ONZ-A1117027	IBEX	EMTB	27.5x2.85	- g	72-584	REC	60	Kevlar, foldable	RC ²	65a/55a	TLR	A confirmer To be confirmed



AQUILA

L'aigle glisse dans les cieux avec agilité et grâce. Au-dessus de tout, un aigle va perdre de l'altitude à grande vitesse, anant sa cible avec précision et détermination. Il y a pas moyen de les arrêter. Avec Aaron Gwin, ONZA a développé l'AQUILA, un pneu de descente de pur-sang, conçu pour les pistes les plus difficiles de la Coupe du monde sur terre. Comme les oiseaux de proie dans leur environnement, Aaron est au sommet du peleton, en choisissant seulement le meilleur équipement qu'il peut obtenir. Pistes de descente du monde, soyez averti. L'AQUILA a atterri.

The eagle glides through the skies with agility and grace. Soaring above all else, an eagle will lose altitude at great speed, honing in on their target with precision and determination. There's no stopping them. Together with Aaron Gwin, ONZA has developed the AQUILA, a thoroughbred downhill tire, designed for the toughest World Cup tracks on earth. Like the birds of prey in their environment, Aaron is top of the pack, choosing only the best equipment he can get. Downhill tracks of the world, be warned. The AQUILA has landed.

Grandeurs / sizes

27.5 29

Carcasse / casings

DHC FRC

Gomme / compounds

RC²45a

GRP 40



Caractéristiques / features



Item # Part #	Description Description	Categorie Category	Grandeur Size	Poids Weight	ETRTO ETRTO	Carcasse Casing	TPI TPI	Tringle Bead	Caoutchouc Rubber	Duromètre Durometer	Note tech tech. Notes	Prix suggéré: Suggested price :
ONZ-A1116042	AQUILA	Free Ride / DH	27.5x2.40	1325g	62-584	DHC	40x40	Steel/Wire	RC ²	55a/45a	TLR	99,99 \$
ONZ-A1116045	AQUILA	Free Ride / DH	27.5x2.40	1325g	62-584	DHC	40x40	Steel/Wire	VISCO	GRP 40	TLR	108,99 \$
ONZ-A1117072	AQUILA	Free Ride / DH	29 X 2.40	-g	61-622	DHC	40x40	Steel/Wire	RC ² 45a	55a/45a	-	84,99 \$
ONZ-A1116057	AQUILA	All Mountain / Enduro	27.5x2.40	-g	62-584	FRC	60	kevlar/foldable	RC ²	65a/55a	TLR	84,99 \$
ONZ-A1117069	AQUILA	All Mountain / Enduro	29x2.40	-g	61-622	FRC	60	kevlar/foldable	RC ²	65a/55a	TLR	99,99 \$

Technologie de la carcasse / Casing technology

NB¹ 1 Nylon Breaker

Une incrustation en nylon augmente la protection contre les crevaisons et diminue la résistance au roulement. De plus le Nylon ajoute plus de rigidité au pneu.

Application: MTB Ville / Urbain & entraînement sur route

One Nylon inlay increases puncture protection and decreases rolling resistance. Plus Nylon adds extra stiffness to the tire.

Field of application: MTB City / Urban & Road Training

NB² 2 Nylon Breaker

Utilise NB1 comme base et ajoute une incrustation de Nylon supplémentaire ce qui augmente encore plus la résistance contre les crevaisons.

Application: Course sur route

Uses NB1 as the basis and adds an additional Nylon inlay that increases puncture resistance further.

Application: Course sur route

C³ Cross Country Casing

La carcasse Cross Country pour usage quotidien et entraînement à 60 TPI

Application: Cross Country

Cross Country casing for daily use and training with 60TPI.

Field of application: Cross Country Tires

C³ 120 Cross Country Casing 120TPI

La carcasse Cross Country Casing à 120TPI pour plus de légèreté et roulement plus rapide

Application: Light Weight Cross Country

Cross Country Casing with 120TPI for less weight and faster rolling.

Field of application: Light Weight Cross Country

EDC Enduro Casing

La carcasse Enduro avec 60 TPI et une couche de butyle léger offre une très grande protection contre les crevaisons. « Tubeless Ready » TLR.

Application: Enduro Racing / Free Ride

Enduro Casing with 60TPI and light weight butyl inlays providing very high puncture protection. Tubeless Ready TLR.

Field of application: Enduro Racing / Free Ride

FRC Freeride Casing

La carcasse Freeride pour usage quotidien et entraînement avec 60TPI.

Application: Pneus Freeride

Freeride casing for daily use and training with 60TPI.

Field of application: Freeride Tires

FRC120 Freeride Casing 120TPI

La carcasse Freeride avec 120 TPI pour plus de légèreté et roulement plus rapide.

Application: Course Freeride, pneu léger

Freeride Casing with 120TPI for less weight and faster rolling.

Field of application: Light Weight Race Freeride Tires

DHC Downhill Casing

Carcasse double couche avec incrustation de butyle et 40x40TPI de part et d'autre de la tringle.

Application: Course de Downhill

Dual ply casing with butyl inlay and additional 40x40TPI bead to bead construction.

Field of application: Downhill Race

Gaoutchouc / Rubber technology

RC² 55a Dual Compound / Racing Compound 55a/65a

Combinaison de deux composés différents. 65a pour une faible résistance de roulement et longévité à l'intérieur et 55a à l'extérieur pour une adhérence parfaite sur tous les parcours de descentes.

Application: Entraînement Downhill

Combination of two different compounds. 65a for low rolling resistance and long-life on the inside and 55a on the outside for perfect grip on all downhill courses.

Field of application: Downhill Training

DCR Dual Compound Road

Combinaison de deux composés différents. 65a pour une faible résistance au roulement et longévité à l'intérieur et 55a sur l'extérieur pour une adhérence parfaite dans toutes les conditions.

Application: VTT Ville / Urbain / Entraînement Route

Combination of two different compounds. 65a for low rolling resistance and long-life on the inside and 55a on the outside for perfect grip in all conditions.

Field of application: MTB City / Urban / Road Training

RC² 45a Dual Compound / Racing Compound 45a/55a

Combinaison de deux composés différents. 55a pour une faible résistance au roulement et longévité à l'intérieur et 45a à l'extérieur pour une parfaite adhérence en virage. Ce composé offre la meilleure performance pour la compétition.

Application: Course en Descente

Combination of two different compounds. 55a for low rolling resistance and long-life on the inside and 45a on the outside for perfect cornering grip. This compound offers best performance for competition riding.

Field of application: Downhill Race

DXT Dual Extruding Technology

La technologie de la production de l'extrusion avec 65a pour une faible résistance au roulement et longévité à l'intérieur et un composé 55a sur l'extérieur pour une parfaite adhérence dans toutes les conditions.

Application: Road Pro Racing

Extruding production technology with 65a for low rolling resistance and long-life on the inside and 55a compound on the outside for perfect grip in all conditions.

Field of application: Road Pro Racing

RC² Dual Compound / Racing Compound 55a/65a

Composé double / Composé de course 55a / 65a. Combinaison de deux composés différents. 65a pour une faible résistance au roulement et longévité à l'intérieur et 55a sur l'extérieur pour une parfaite adhérence en virage dans toutes les conditions.

Application: Cross Country / Freeride / BMX / Dirt

Dual Compound / Racing Compound 55a / 65a. Combination of two different compounds. 65a for low rolling resistance and long-life on the inside and 55a on the outside for perfect cornering grip in all conditions.

Field of application: Cross Country / Freeride / BMX / Dirt

GRP 40 VISCO Compound GRP40

Composé GRP40 haute performance avec des propriétés d'auto-amortissement supplémentaires. Structure de polymère VISCO, spécialement développé pour l'application par gravité. Très haute adhérence sur terrain difficile et mouillé.

Application: Enduro Racing / Freeride / Discipline Downhill: Cross Country / Freeride / BMX / Dirt

High performance GRP40 compound with extra selfdamping properties. VISCO polymer structure, specially developed for gravity application. Ultra-high grip on difficult and wet terrain.

Field of application: Enduro Racing / Freeride / Downhill application: Cross Country / Freeride / BMX / Dirt



Exemples de la technologie du pneu Tire technology examples

RC²55a Dual Compound / Racing Compound 55a/65a

Combinaison de deux composés différents. 65a pour une faible résistance de roulement et longévité à l'intérieur et 55a à l'extérieur pour une adhérence parfaite sur tous les parcours de descentes.

Combination of two different compounds. 65a for low rolling resistance and long-life on the inside and 55a on the outside for perfect grip on all downhill courses.

FRC Freeride Casing

Carcasse Freeride pour usage quotidien et entraînement avec 60 TPI

Freeride casing for daily use and training with 60TPI.



IBEX DH 2.40

FRC RC²55a

RC²55a Dual Compound / Racing Compound 55a/65a

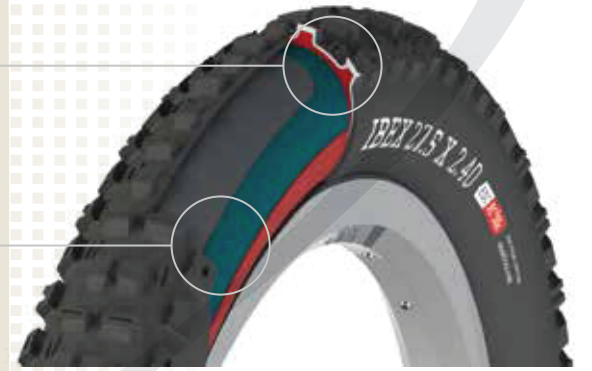
Combinaison de deux composés différents. 65a pour une faible résistance de roulement et longévité à l'intérieur et 55a à l'extérieur pour une adhérence parfaite sur tous les parcours de descentes.

Combination of two different compounds. 65a for low rolling resistance and long-life on the inside and 55a on the outside for perfect grip on all downhill courses.

EDC Enduro Casing

La carcasse Enduro avec 60 TPI et une couche de butyle léger offrant une très grande protection contre les crevaisons. « Tubeless Ready » TLR.

Enduro Casing with 60TPI and light weight butyl inlays providing very high puncture protection. Tubeless Ready TLR.



IBEX 27.5 x 2.40

EDC RC²55a

GRP 40 VISCO Compound GRP40

Composé GRP40 haute performance avec des propriétés d'auto-amortissement supplémentaires. Structure de polymère VISCO, spécialement développé pour l'application par gravité. Très haute adhérence sur terrain difficile et mouillé.

High performance GRP40 compound with extra selfdamping properties. VISCO polymer structure, specially developed for gravity application. Ultra-high grip on difficult and wet terrain

DHC Downhill Casing

Carcasse double couche avec incrustation de butyle et 40x40TPI de part et d'autre de la triangle.

Dual ply casing with butyl inlay and additional 40x40TPI bead to bead construction.n



IBEX DH 2.40

DHC GRP40





TERRENE

**TERRENE PROTÈGE SON RÉSEAU DE DÉTAILLANTS
TERRENE PROTECTS ITS NETWORK OF RETAILERS**

Chez Terrene, rouler à vélo est au centre de l'expérience. En tant que cyclistes, ils comprennent ce qui est le plus important- que ce soit un après-midi sur votre sentier préféré, une longue journée sur une route de terre sans fin, ou une tournée mondiale, des pneus conçus pour vous accompagner tout au long de votre randonnée. Dès le début du processus jusqu'à ce que la bande de roulement rencontre le sol, ils combinent des décennies d'expérience dans le développement de produits. Ils y ajoutent de la passion à rouler pour créer des pneus qui sont prêts à rouler pour les gens qui vivent pour rouler.

Chacun des pneus Terrene est conçu pour être prêt à rouler. La qualité de roulement, la fiabilité et la facilité d'utilisation est un engagement que Terrene prend avec tous ses pneus. Pas d'à-peu-près, pas de problèmes, toujours tubeless.

Terrene veut créer des pneus pour les spécialités de niche mal desservies que d'autres grandes marques ne veulent pas ou tardent à créer. Avec les commentaires des acheteurs, des cyclistes, les sorties en vélo et les essais des pneus ainsi que la concurrence, ils gardent le pouls de ce que les cyclistes recherchent en tant que modèles et les tailles de pneus de niche et répondent à leur désir. Les cyclistes continuent aussi à pousser le développement de ce qui est possible sur un vélo, et par conséquent, ils ont créé des pneus durs, plus coûteux que la moyenne pour répondre à ce besoin de performance et de fiabilité. Ils continueront à fabriquer les pneus dont les cyclistes ont réellement besoin, que ce soit la taille, le modèle de bande de roulement, la longévité, ou traction cloutée.

Les pneus Terrene sont créés avec des carcasses machinées de haute qualité pour la performance et la fiabilité, combinées à des composés de caoutchouc naturel élevé pour une qualité et une traction supérieures. Chaque pneu qu'ils fabriquent est tubeless ready et a un processus d'achat simplifié dans lequel le cycliste peut choisir un pneu en fonction de ses besoins spécifiques. Chaque pneu est conçu en version léger ou robuste pour améliorer l'expérience de rouler. Les deux versions sont vendues au même prix afin de simplifier le processus d'achat. Les pneus légers utilisent la carcasse de 120 tpi pour une conduite légère et souple.

Les pneus robustes sont conçus à partir d'une technologie d'ingénierie étendue basée sur l'application d'utilisation.

Léger	Robuste
Tubeless ready	Tubeless ready
Carcasse ultra légère	Carcasse Tekshield
120 TPI / Tringle Aramide	60TPI / tringle Aramide

At Terrene, they put riding at the center of the experience. As riders, they understand what matters most—be it an afternoon on your favorite stretch of singletrack, a long day on an unending dirt road, or a worldwide tour. They took what they have learned through decades of experience in the bicycle industry to bring you tires that are designed to ride how you do. From the very beginning of the process until the tread hits the dirt, they mix decades of experience in product development and a passion for riding to create tires that are ready to ride for people that live to.

Every single one of their tires is designed to be tubeless ready. Ride quality, dependability, and ease of use is a commitment that they make with all of their tires. No guessing, no problems. Always tubeless.

Terrene intends to create tires for underserved niche specialties that other larger brands are unwilling or late to create. With feedback from the buyers, their riders, and the extensive riding and testing of their tires and the competitors' tires, they keep their fingers on the pulse of what designs and sizes riders are looking for in order to create desirable niche tires that riders want to have on their bikes. Riders also continue to push the envelope of what is possible on a bike, and as a result, they created burlier-than-average Tough tires to suit this ongoing need for performance and reliability. They will continue to make the tires that riders actually need, whether it be size, tread pattern, durability, or studded traction.

Terrene tires are created with high quality engineered casings for performance and dependability, combined with high natural rubber compounds for superior quality and traction. Each and every tire they make is tubeless ready and comes with a simplified buying process in which the rider can choose a tire based on their specific needs. Each tire is designed in Light and Tough versions to enhance the riding experience. Both versions are sold at the same price point to simplify the buying process. Light tires use a 120tpi casing for a light, supple ride.

Tough tires are tailored using extensive tire engineering based on the use case application.

Light	Tough
Tubeless ready	Tubeless ready
Ultralight casing	Tekshield Casing
120 TPI / Aramid bead	60TPI / Aramid Bead

Type de carcasse Casing Type



Gomme spécifique à la bande de roulement
Tread specific rubber compound

Tubeess ready

Tringle en aramide
Aramid bead

LIGHT

Gomme spécifique à la bande de roulement
Tread specific rubber compound

Tubeess ready

Tringle en aramide
Aramid bead



Protection de la bande de roulement
Tread protection

Protection du flanc
Sidewall guard

sommet
Apex

Tubeess ready

TOUGH

Les carcasses légères sont dans un matériel souple de 120 TPI, conçu pour fournir le pneu le plus léger et la meilleure qualité de roulement qui, selon nous, convient à l'utilisation de ce pneu. Les pneus robustes sont conçus avec diverses protections adaptées à l'utilisation de ce pneu. Nous commençons avec une carcasse de 60 TPI car il est plus résistant et plus résistant aux coupures. De nombreuses entreprises utilisent les mêmes matériaux de protection ou des marques de protection similaires sous des noms flashy. Nous utilisons ce même matériau pour nos renforts Tough, mais nous personnalisons sa mise en place et l'application sur chaque pneu en fonction de l'utilisation que nous attendons de ce pneu et du vélo. C'est ce que nous appelons TekShield. TekShield n'est pas un matériau, le nom de notre processus d'ingénierie du meilleur pneu possible pour le segment d'utilisation du vélo, en utilisant une large gamme de structures de renfort telles que des couches anti-coupures en nylon, des inserts en butyle, des renforts en Kevlar. Grâce à l'ingénierie et à la pratique de conduite, chaque pneu Tough est spécifiquement renforcé pour l'usage auquel il est destiné.

Light casings are a supple 120tpi material, laid up to yield the lightest tire and best ride quality that we believe is appropriate to the use case of that tire. Tough tires are engineered with various protections appropriate to how that tire will be used. We start with a 60tpi casing because it is tougher and more cut resistant. Many companies use the same or similar protection materials trademarked under flashy names. We use that same material for our Tough reinforcements, but we custom-tailor the layup and application to each tire, based on how we expect the tire and bike to be used. This is what we call TekShield. TekShield is not a material, it is our process of engineering the best possible tire for how that bike is used, using a wide range of reinforcement structures such as Nylon anti-cut layers, butyl inserts, high-durometer anti-puncture belts, and Kevlar reinforcements. Through engineering and riding, each Tough tire is specifically reinforced for its intended use.

WAZIA

PNEU FAT TOUT-TERRAIN ALL-TERRAIN FAT TIRE



Wazia était destiné à être un pneu agressif clouté d'hiver avec un profil ouvert pour éliminer la neige / la boue. Les rebords en formes de blocs carrés fournissent une accélération et un freinage maximum. Le Wazia est le pneu quatre-saisons toutes surfaces, de la glace d'hiver et de la neige à des plages de sable, et tous les sentiers entre les deux. Le Wazia peut être entièrement clouté et disponible en version légère, ou robuste et cloutée dans les deux tailles 26 x 4.0 et 26 x 4,6.

Wazia was intended to be an aggressive winter studded tire with an open profile to shed snow/mud and square edge blocks to provide max acceleration and braking. Wazia is the all-season, all-surface tire. From winter ice and snow to sandy beaches, and all of the trails in between, the Wazia is fully studdable and available in Light, Tough, and studded versions in both 26x4.0 and 26x4.6.

Code	Taille size	Carcasse casing	TPI	Crampons Studs	PDSF: MSRP:
#TRN-T00111	26 X 4.0	LIGHT	120		152,99 \$ 7
#TRN-T00112	26 X 4.0	LIGHT	120	122 crampons couronne 122 crown studs	252,99 \$ 7
#TRN-T00121	26 X 4.0	TOUGH	60		152,99 \$ 7
#TRN-T00211	26 X 4.6	LIGHT	120		152,99 \$ 7
#TRN-T00212	26 X 4.6	LIGHT	120	122 crampons couronne 122 crown studs	252,99 \$ 7
#TRN-T00221	26 X 4.6	TOUGH	60		152,99 \$ 7



JOHNNY 5

**FLOTTAISON EXTRÊME
EXTREME FLOTATION**



En se déplaçant sur une couche de neige fraîche du matin ou en entrant dans l'inconnu en plein hiver, les conditions de conduite défavorables exigent une flottaison et une traction pour rester en surface et avancer lorsque l'arrêt n'est pas une option. Le Johnny 5 est le pneu extrêmement souple, avec le plus de flottement et de traction de tous les pneus sur le marché, ce qui permet de continuer à avancer lorsque la densité de surface est discutable. Conçu avec une plateforme large, des pattes de palettes hautes et 320 crampons pour une traction maximale, le Johnny 5 de largeur totale de 5 po est le plus gros et le plus agressif des pneus Fat disponibles.

Plowing through a layer of fresh morning snow, or grinding on into the unknown in the dead of winter—adverse riding conditions require flotation and traction to keep you on the surface and moving forward when stopping is not an option. Johnny 5 is our extreme soft conditions tire, with the most float and traction of any tire on the market so that you can continue moving forward when surface density is questionable. Designed with a wide platform, tall paddle lugs, and 320 studs for maximum traction, the full 5" width Johnny 5 is the largest, most aggressive fat tire available.

Code	Taille size	Carcasse casing	TPI	Crampons Studs	PDSF: MSRP:
#TRN-T02411	26 x 5.0	LIGHT 62a	120		177,99 \$ [7]
#TRN-T02412	26 x 5.0	LIGHT 62a	120	320 crampons couronne 320 crown studs	328,99 \$ [7]



CAKE EATER

**PNEU FAT À ROULEMENT
RAPIDE
FAST ROLLING FAT TIRE**



Cake Eater a été conçu avec une hauteur de bande de roulement centrale plus basse et une profonde rainure pour une faible résistance au roulement et une traction élevée avec des bords très mordants. Les positions des crampons ont été ajoutées dans les zones de transition pour une meilleure maîtrise dans les virages dans les conditions glacées et les cornes latérales sont restées longues et nerveuses pour mordre dans les virages mous.

Cake Eater est le pneu à roulement rapide pour les longues journées sur les sentiers. Cake Eater peut être entièrement clouté et disponible dans les tailles 26x4.0, 26x4.6, 27.5x4.0, 27.5x2.8, 29 x 2.8 et 27.5 x 4.5

The Cake Eater was designed to have lower center tread height with deep sipping for lower rolling resistance and high traction with plenty of biting edges. Studs pockets were added in the transition areas for optional added cornering confidence in icy conditions and the side lugs remained tall and edgy for biting into soft corners.

Cake Eater is the fast rolling fat tire for long days on the trail. Cake Eater is fully studdable and available in 26x4.0, 26x4.6, 27.5x4.0, 27.5x2.8, 29 x 2.8 and 27.5 x 4.5

Code	Taille size	Carcasse casing	TPI	Crampons Studs	PDSF: MSRP:
#TRN-T01411	26 X 4.0	LIGHT	120		152,99 \$ [7]
#TRN-T01413	26 X 4.0	LIGHT	120	180 crampons 180 studs	252,99 \$ [7]
#TRN-T01444	26 X 4.0	LIGHT	33	180 crampons plats 180 flat studded	190,99 \$ [7]
#TRN-T01511	26 X 4.6	LIGHT	120		152,99 \$ [7]
#TRN-T01513	26 X 4.6	LIGHT	120	180 LR crampons 180 LR studs	252,99 \$ [7]
#TRN-T01544	26 X 4.6	LIGHT	33	180 crampons plats 180 flat studded	190,99 \$ [7]
#TRN-T01611	27.5 X 4.0	LIGHT	120		152,99 \$ [7]
#TRN-T01613	27.5 X 4.0	LIGHT	120	180 LR crampons 180 LR studs	252,99 \$ [7]
#TRN-T01644	27.5 X 4.0	TOUGH	33	180 crampons plats 180 flat studded	190,99 \$ [7]
#TRN-T01711	27.5 X 2.8	LIGHT	120		101,99 \$ [7]
#TRN-T01712	27.5 X 2.8	LIGHT	120	192 crampons couronne 192 crown studs	203,99 \$ [7]
#TRN-T01721	27.5 X 2.8	-	60		101,99 \$ [7]
#TRN-T02011	29 X 2.8	-	120		101,99 \$ [7]
#TRN-T02012	29 X 2.8	-	120	192 crampons couronne 192 crown studs	203,99 \$ [7]
#TRN-T02021	29 X 2.8	-	60		101,99 \$ [7]
#TRN-T02211	27,5 X 4.5	-	120		152,99 \$ [7]
#TRN-T02212	27.5 X 4.5	-	120	180 crampons couronne 180 crown studs	252,99 \$ [7]

* PDSF (prix de détail suggéré par le fabricant , * MSRP (manufacturer suggested retail price)

ÉTÉ-SUMMER-2019

GRISWOLD

**ROUTE D'HIVER
WINTER ROAD**



C'est un monde différent: lorsque la glace et la neige tombent sur la ville, un trajet en vélo peut prendre un tout autre sens. Rester en sécurité pendant ces trajets hivernaux signifie être préparé avec un pneu qui mange les ornières et vous maintient droit dans les virages et la glace noire. Grâce à la technologie de traction sur neige des pneus Fat Bike primés, à la bande de roulement lisse inspirée des pneus tous-terrains et à des crampons en aluminium au carbure, le Griswold est le pneu de route clouté qui vous fera traverser la ville quelles que soient les conditions. Conçu avec 120 crampons pour offrir la sécurité et le contrôle nécessaire, il est conçu avec des cavités supplémentaires pour permettre jusqu'à 240 crampons au total. Griswold permet de conquérir tous les enfers gelés qui peuvent encore ressembler à une rue.

It's a different world out there—when the ice and snow descend on your city, a bicycle commute can take on a whole new meaning. Staying safe on your winter commute means being prepared with a tire that eats through ruts and keeps you upright through corners and black ice. With snow traction technology carried over from our award winning fat bike tires, smooth-rolling tread inspired by our all road tires, and carbide-tipped aluminum studs, Griswold is our studded winter road tire that will get you through the city regardless of conditions. Built with 120 studs to give you the safety and control to get there, and designed with additional pockets to allow up to 240 total studs—Griswold gives you the ability to conquer any frozen hell that may still resemble a city street.

Code	Taille size	Carcasse casing	TPI	Crampons Studs	PDSF: MSRP:
#TRN-T02144	700 X 38	LIGHT 62a	33	120 crampons plats 120 flat studded	120,99 \$ 7

CHUNK

**PNEU TRAIL AGRESSIF
AGGRESSIVE TRAIL TIRE**



Chunk a été conçu avec un design de bloc carré simple pour minimiser la torsion et maximiser la traction, l'accélération et le freinage. La zone ouverte entre le centre et le crampon latéral permet d'anticiper la dérapage et de rester bien accroché. Le Chunk est le pneu de trail conçu pour trouver l'équilibre entre la piste agressive et le X-Country sur n'importe quel terrain ; de roche pointue, technique ou de sable intermittent, de vitesse et poussière. Le Chunk se décline en les versions Light et Tough et dans les tailles 27,5 x 3,0 - 27,5 x 2,3 et 29 x 2,3.

The Chunk was designed with a simple square block design to minimize twisting and maximize predictable cornering traction, acceleration, and braking. Open area between center and side knob allows for predictable drift and hook up. Chunk is the trail tire designed to find balance between aggressive trail and XC in any terrain—from sharp, technical rock or occasional sand to fast, windy dirt. Chunk is available in Light and Tough versions in 27.5x3.0, 27.5x2.3, and 29x2.3

Code	Taille size	Carcasse casing	TPI	Crampons Studs	PDSF: MSRP:
#TRN-T00311	27.5 X 3	LIGHT	120	-	101,99 \$ 7
#TRN-T00321	27.5 X 3	TOUGH	60	-	101,99 \$ 7
#TRN-T01811	27.5 x 2.6	LIGHT	120	-	96,99 \$ 7
#TRN-T01821	27.5 x 2.6	TOUGH	60	-	96,99 \$ 7
#TRN-T01911	29 X 2.6	LIGHT	120	-	96,99 \$ 7
#TRN-T01921	29 X 2.6	TOUGH	60	-	96,99 \$ 7
#TRN-T00511	27.5 X 2.3	LIGHT	120	-	88,99 \$ 7
#TRN-T00521	27.5 X 2.3	TOUGH	60	-	88,99 \$ 7
#TRN-T00611	29 x 2.3	LIGHT	120	-	88,99 \$ 7
#TRN-T00621	29 x 2.3	TOUGH	60	-	88,99 \$ 7



ÉTÉ-SUMMER-2019

MCFLY

**PNEU TOUT-TERRAIN
ALL-TERRAIN TIRE**



McFly a été conçu pour être un pneu directionnel mid-Fat avec des blocs centraux à faible résistance au roulement et des blocs latéraux agressifs pour le virage prévisible. Le McFly est un pneu tout-terrain polyvalent qui excelle dans toutes les conditions et tous les terrains, qu'il s'agisse d'une aventure, d'une sortie cross-country ou de la prochaine Enduro—il est conçu pour être un pneu tout usage qui ne vous tiendra pas en arrière peu importe où vous vous trouvez. McFly est disponible dans les versions Light et Tough en 27.5 X 2.8 et 29 X 2.8.

The McFly was designed to be a directional mid-fat tire with low rolling resistant center knobs and aggressive side knobs for predictable cornering. The McFly is a versatile all-terrain tire that excels in all conditions and terrains—from an adventure tour, to a cross country ride, to the next enduro—it is designed to be an all-use tire that won't hold you back no matter where you find yourself. McFly is available in Light and Tough versions in 27.5 X 2.8, and 29 X 2.8.

Code	Taille size	Carcasse casing	TPI	Crampons Studs	PDSF: MSRP:
#TRN-T01211	27.5 X 2.8	LIGHT	120	-	101,99 \$ <input type="checkbox"/>
#TRN-T01221	27.5 X 2.8	TOUGH	60	-	101,99 \$ <input type="checkbox"/>
#TRN-T01311	29 X 2.8	LIGHT	120	-	101,99 \$ <input type="checkbox"/>
#TRN-T01321	29 X 2.8	TOUGH	60	-	101,99 \$ <input type="checkbox"/>

ELWOOD

**PNEU DE GRAVIER ET TERRE
DIRT AND GRAVEL TIRE**



L'Elwood est conçu pour être un pneu de gravier et de terre qui roule rapidement. Le centre de la bande de roulement, résiste aux coupures et ne retient pas les pierres. Le bord est conçu pour pousser dans les coins et éjecter les roches sans impact négatif sur la résistance de roulement. L'Elwood permet de rouler sur la terre et le gravier et de prendre avec confiance n'importe quel embranchement de route et toujours être en contrôle lorsque les choses deviennent difficiles. Il est disponible en versions légères et dures en 700 x 35 et 650 x 47.

Elwood is designed to be a fast rolling gravel and dirt tire that has a quick tread center, resists cuts, and doesn't hold rocks. The edge is designed to dig in on corners and shed rocks without negatively impacting rolling resistance. Elwood will allow you to ride dirt and gravel and confidently take any fork in the road and still be in control when things gets rough. It is available in Light and Tough versions in both 700 x 35 and 650 x 47.

Code	Taille size	Carcasse casing	TPI	Crampons Studs	PDSF: MSRP:
#TRN-T00711	700 x 35	LIGHT	120	-	82,99 \$ <input type="checkbox"/>
#TRN-T00721	700 x 35	TOUGH	60	-	82,99 \$ <input type="checkbox"/>
#TRN-T02311	700 x 35	LIGHT	120	-	82,99 \$ <input type="checkbox"/>
#TRN-T02321	700 x 35	TOUGH	60	-	82,99 \$ <input type="checkbox"/>
#TRN-T00821	650 x 47	TOUGH	60	-	82,99 \$ <input type="checkbox"/>
#TRN-T00821	650 x 47	TOUGH	60	-	82,99 \$ <input type="checkbox"/>

HONALI

**PNEU COSTAUD TOURING
LOADED TOURING TIRE**



Inspiré par les pneus de moto tourisme, la bande de roulement du Honali a été conçue pour être un pneu de tourisme long-courrier, elle évacue l'eau, mais fournit toujours un doux roulement. L'Honali est le pneu touring costaud conçu pour être robuste et efficace sur de longs et rudes trajets dans le monde entier. Il est assez solide pour faire juste cela. L'Honali est disponible dans les version Tough et Dura Tough et tailles 700 X 40 et 700 X 50

Inspired by motorcycle touring tires, the Honali tread was designed to be a long haul touring tire that moved water away from the center but still provided a smooth ride. Honali is the loaded touring tire that is engineered to be tough and effective in long, rough use scenarios around the world. It is rugged enough to do just that. Honali is available in Tough and DuraTough versions in both 700x40 and 700x50.

Code	Taille size	Carcasse casing	TPI	Poids weight	PDSF: MSRP:
#TRN-T00921	700 x 40	TOUGH 64a	120	541 g	77,99 \$ <input type="checkbox"/>
#TRN-T00911	700 x 40	LIGHT 64a	120	541 g	77,99 \$ <input type="checkbox"/>
#TRN-T00931	700 x 40	DURA TOUGH 64a	60	-	77,99 \$ <input type="checkbox"/>
#TRN-T01021	700 x 50	TOUGH 64a	120	716 g	77,99 \$ <input type="checkbox"/>
#TRN-T01011	700 x 50	LIGHT 64a	120	-	77,99 \$ <input type="checkbox"/>
#TRN-T01031	700 x 50	DURA TOUGH 64a	60	893 g	77,99 \$ <input type="checkbox"/>



**CRAMPONS
STUDS**



Les crampons sont en carbure de tungstène inséré dans une base d'aluminium.

Stud has a tungsten carbide stud inserted into an aluminum base

#TRN-T99921	Pointe courbée pour plus de puissance. 160 /boîte <i>Crown stud for more grabbing power. 160/box</i>	prix suggéré: <i>suggested price:</i>	109.99 \$	7
#TRN-T99925	Boîte de 100 unités <i>100 units/box</i>	prix suggéré: <i>suggested price:</i>	67.99 \$	7
#TRN-T99923	Ultra traction 100 /boîte <i>Ultra traction 100/box</i>	prix suggéré: <i>suggested price:</i>	109.99 \$	7
#TRN-T99922	Faible résistance de roulement 100 /boîte <i>Low rolling resistance 100/box</i>	prix suggéré: <i>suggested price:</i>	54.99 \$	7

**GOUJONS DE CAOUTCHOUC
RUBBER STUD PLUG**

Goujons fait de caoutchouc 90a sert à remplir les cavités inutilisées dans un pneu à crampons. Ils permettent de garder les cavités propres lorsque le pneu est utilisé dans différentes saisons.

Made from 90a durometer rubber, the stud plug is for filling unused pockets in a studdable tire. It help to keep the stud holes free of debris when the tire is used in different seasons.

#TRN-T99924	Ultra traction 100 /boîte <i>Ultra traction 100/box</i>	prix suggéré: <i>suggested price:</i>	15.99 \$	0
-------------	--	--	-----------------	---

**OUTIL D'INSERTION DE CRAMPONS
TIRE STUDS INSERTION TOOL**



#TRN-T99929		prix suggéré: <i>suggested price:</i>	17.99 \$	6
-------------	--	--	-----------------	---

**RUBAN DE JANTE « TUBELESS »
TUBELESS RIM TAPE**



#TRN-T9941	20 mm	prix suggéré: <i>suggested price:</i>	17.99 \$	0
#TRN-T9942	25 mm	prix suggéré: <i>suggested price:</i>	17.99 \$	0
#TRN-T9943	30 mm	prix suggéré: <i>suggested price:</i>	23.99 \$	0
#TRN-T9944	40 mm	prix suggéré: <i>suggested price:</i>	27.99 \$	0
#TRN-T9945	55 mm	prix suggéré: <i>suggested price:</i>	33.99 \$	0
#TRN-T9946	75 mm	prix suggéré: <i>suggested price:</i>	33.99 \$	0



Rocket

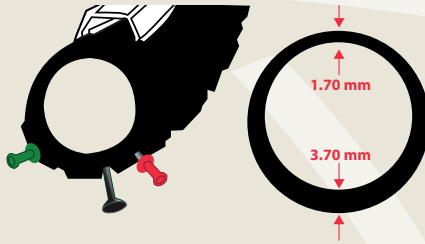
BICYCLE TUBES



Les chambres à air Rocket sont efficaces et en vogue. Rocket est une société australienne et ses chambres à air sont fabriquées selon ses spécifications strictes assurant la plus haute qualité. Les produits et son emballage breveté sont conçus et testés en Australie. Rocket offre une gamme complète de chambres à air. Découvrez la différence Rocket !

Rocket Bicycle Tubes are functional and fashionable tubes. Rocket is an Australian Company and their tubes are made to their strict specifications ensuring highest quality. The tubes and unique patented packaging are designed, engineered and tested in Australia. Rocket has a complete range of tubes. Experience the Rocket difference!

■ CHAMBRES À AIR TUBES



Chambre à air résistante aux crevaisons conçue pour fournir une randonnée plus sûre
Special puncture resistant inner tube designed to provide a safer ride



Item #		Valve	Longueur de valve Valve length	Épaisseur Thickness	Prix détail suggéré Suggested retail price
Emballage sac de plastique/Plastic bag - PRESTA					
RKT-7001825-60PB	700 x 18-25c sac de plastique /plastic bag	Presta	60 mm	1 mm	5,98 \$
RKT-7001825-48PB	700 x 18-25c (entièrement lisse et valve toute noire /full smooth and all black valve) sac de plastique /plastic bag	Presta	48 mm	1 mm	6,50 \$
RKT-7001825-80PB	700 x 18-25c sac de plastique /plastic bag	Presta	80 mm	1 mm	7,99 \$
Emballage boîte / Box - PRESTA					
RKT7001825-60	700 x 18-25c	Presta	60 mm	1 mm	6,50 \$
RKT-7001825-48	700 x 18-25c (entièrement lisse et valve toute noire /full smooth and all black valve)	Presta	48 mm	1 mm	6,99 \$
RKT-7001825-80	700 x 18-25c	Presta	80 mm	1 mm	7,99 \$
RKT-7002025-60	700 x 20 x 25C	Presta	60 mm	1 mm	9,15 \$
RKT-7002025-48	700 x 20 x 25C	Presta	48 mm	1 mm	6,25 \$
RKT-7002532-48	700 x 25-32c	Presta	48 mm	1 mm	6,50 \$
RKT-7002532-60	700 x 25-32c	Presta	60 mm	1 mm	7,50 \$
RKT-7002832-48	700 X 28 X 32c	Presta	48 mm	1 mm	6,99 \$
RKT-7002832-60	700 X 28 X 32c	Presta	60 mm	1 mm	6,99 \$
RKT-7003540-48	700 x 35-40c	Presta	48 mm	1 mm	7,50 \$
RKT-261752125-48	26 x 1.75-2.125	Presta	48 mm	1 mm	6,50 \$
RKT-26220250-48	26 x 2.20-2.50	Presta	48 mm	1 mm	6,75 \$
RKT-2640-48	26 x 4.0	Presta	48 mm	1,1 mm	15,99 \$
RKT-291752125-48	29 x 1.75-2.125	Presta	48 mm	1 mm	8,50 \$
RKT-275125175-48	650B 27.5 x 1.25 - 1.75	Presta	48 mm	1 mm	7,50 \$
RKT-275175235-48	650B MTB - 27.5 x 1.75 - 2.35 48 mm	Presta	48 mm	1 mm	7,50 \$
RKT-283850	26 x 3.8/5.0	Presta	RVC	1 mm	17,50 \$
RKT-275195235-48	27.5 X 1.95 X 2.35	Presta	48 mm		6,99 \$
RKT-2752530	27.5 x 2.5/3.0	Presta	RVC	1 mm	11,99 \$
RKT-291952125-48	29 X 1.95 X 2.125	Presta	48 mm		7,99 \$
RKT-292530-48	29 X 2.5/3.0	Presta	48 mm RVC	1 mm	12,60 \$
RKT-2930-48	29 X 3.0	Presta	48 mm		11,38 \$

Item #		Valve	Longueur de valve Valve length	Épaisseur Thickness	Prix détail suggéré Suggested retail price
Emballage boîte /Box - SCHRADER					
RKT-7001825-48SCH	700 X 18 - 25c	Schrader	48 mm	1 mm	5,78 \$
RKT-7002532-48SCH	700 x 25-32c	Schrader	48 mm	1 mm	6,50 \$
RKT-7002832-48SCH	700 X 28 - 32c	Schrader	48 mm	1 mm	5,99 \$
RKT-7003540-48SCH	700 x 35-40c	Schrader	48 mm	1 mm	6,50 \$
RKT-161752125-35SCH	16 x 1.75-2.125	Schrader	35 mm	1 mm	4,99 \$
RKT-181752125-35SCH	18 X 1.75-2.125	Schrader	35 mm		4,99 \$
RKT-201752125-40SCH	20 x 1.75-2.125	Schrader	40 mm	1 mm	5,50 \$
RKT-202125240-40SCH	20 X 2.125-2.40	Schrader	40 mm		5,99 \$
RKT-241752125-35SCH	24 x1.75-2.125	Schrader	35 mm	1 mm	5,50 \$
RKT-26125175-48SCH	26 x 1.25-1.75	Schrader	48 mm	1 mm	5,99 \$
RKT-261752125-48SCH	26 x 1.75-2.125	Schrader	48 mm	1 mm	5,99 \$
RKT-26220250-48SCH	26 x 2.20-2.50	Schrader	48 mm	1 mm	6,50 \$
RKT-275175235-48SCH	650B MTB - 27.5 x 1.75 -2.35	Schrader	48 mm	1 mm	6,50 \$
RKT-27114-48SCH	27 x 1 1/4 48 mm	Schrader	48 mm	1 mm	5,99 \$
RKT-26385-SCH	26 x 3.8/5.0	Schrader		1 mm	17,50 \$
RKT-27525030-SCH	27.5 x 2.5/3.0	Schrader		1 mm	11,99 \$

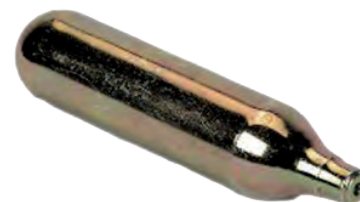
■ CHAMBRES À AIR TUBES

Item #		Valve	Longueur de valve / Valve length	Épaisseur / Thickness	Prix détail suggéré / Suggested retail price
Résistant aux épines / Thorn resistant tubes - PRESTA					
RKT-275175235-48TR	27.5 x 1.75 -2.35	Presta	48 mm	3,70 mm/ 1,70	14,99 \$
RKT-26172235-48TR	26 x 1.75 -2.35	Presta	48 mm	3,70 mm/ 1,70	14,99 \$
RKT-29175235-48TR	29 x 1.75 -2.35	Presta	48 mm	3,70 mm/ 1,70	13,99 \$
RKT-291952125-48	29 x 1,95 - 2,125	Presta	48 mm		16,99 \$
Résistant aux épines / Thorn resistant tubes - SCHRADER					
RKT-241752125-48SCH	24 x 1.75 X 2.125	Schrader	48 mm		10,99 \$
RKT-201752125-40SCHTR	20 x 1.75/2.125	Schrader	35 mm	3,70 mm/ 1,70	10,99 \$
RKT-26175235-40SCHTR	26 x 1.75 -2.35	Schrader	48 mm	3,70 mm/ 1,70	13,50 \$
RKT-7003540-40SCHTR	700 x 35/40	Schrader	40 mm	3,70 mm/ 1,70	12,99 \$



■ CARTOUCHE DE CO2 CO2 CARTRIDGE

Item #		Poids / Weight	Prix détail suggéré / Suggested retail price
Cartouche CO2 filée / CO2 threaded cartridge			
RKT-0016	Cartouche CO2 16 g / CO2 threaded 16 g	16 g	2,50 \$
RKT-0025	Cartouche CO2 25 g / CO2 cartridge 25 g	25 g	5,98 \$



SLIPNOT

BICYCLE TRACTION SYSTEM



Distributions Lyncée

ÉTÉ-SUMMER- 2018

■ Chaînes à pneus Slipnot SlipNot chain for bicycle tire

Chaînes à pneus Slipnot vendues à la paire

SlipNot chain for bicycle tire sold by pair

# SLN-29195	Slipnot Small 29" x 1.95"-2.25" paire/ pair	Prix suggéré: Suggested price	: 157.98 \$
# SLN-29225	Slipnot Large 29" x 2.25"-2.36" paire/ pair	Prix suggéré: Suggested price	:157.98 \$
# SLN-00293	Slipnot XLarge 29" x 3" paire/ pair	Prix suggéré: Suggested price	:161.98 \$
# SLN-04100	Slipnot Fat Bike 4" 100mm paire/ pair	Prix suggéré: Suggested price	:171.98 \$
# SLN-04748	Slipnot Fat Bike 4.7-4.8 100mm	Prix suggéré: Suggested price	:171.98 \$
# SLN-00911	Ensemble de réparation, (Standard 700c, Fatbike)	Prix suggéré: Suggested price	:10.00 \$

