



Alberto De Giovannini est ingénieur en matériaux de Politecnico di Torino (Italie) et Polytech Montpellier (France). Il a été designer pour Vittoria et Geax durant plusieurs années.

Depuis Janvier 2007, il se consacre entièrement à son propre projet Effetto Mariposa. De longue date cyclisme amateur, il aime tous les aspects du cyclisme, en particulier l'entretien et les innovations techniques.

Inspiré de l'Effet papillon, Alberto travaille et vise deux aspects bien important la prévention des dommages et l'obtention de multiples petits gains qui en bout de ligne auront un effet monstre

Alberto De Giovannini is a materials Engineer at Politecnico di Torino (Italy) and Polytech Montpellier (France), he has been designer for Vittoria and Geax tyres for several years.

Since January 2007 he is fully dedicated to his own Effetto Mariposa project.

Long-time cycling aficionado, he loves all aspects of cycling, especially maintenance and technical innovations.

Inspired by the butterfly effect, Alberto works and aims two very important aspects preventing damage and obtaining multiple small gains which ultimately will have a huge effect



Le Caffélatex est un scellant à pneu moussant. Son Action moussante (Actifoam™) est activé par le mouvement de la roue. C'est le premier avantage du Caffélatex par rapport à des produits d'étanchéité à base de latex classique. Le Caffélatex action moussante l'amène à remplir toute la cavité interne du pneu, ce qui le rend beaucoup plus efficace contre les crevaisons de parois latérales.

Température d'utilisation et d'entreposage :

De très froid à très chaud, le Caffélatex gardera son efficacité lors de l'utilisation à des température -20 / + 50 ° C ~ Entreposage -15 / + 30 ° C).

Foaming action activated by wheel movement: the first advantage of Caffélatex over classic latex-based sealants comes from a foaming agent (Actifoam™). Caffélatex foaming action causes it to fill the tyre's entire internal cavity, making it much more effective against sidewall punctures.

Usage and storage temperatures:

From very cold to very hot, Caffélatex will keep its efficiency when using at temperatures -20 / + 50 ° C ~ storage -15 / + 30 °

■ CaffelateX

**Ensemble de conversion tubeless
Tubeless Conversion Kit**

#EFM-

Comprend :

- 1 bouteille de rangement
- 1 bouteille de scellant Caffélatex 250 ml
- 1 ruban de jante tubeless Caffélatex (RACE ou HEAVY-DUTY selon l'ensemble de conversion)
- 2 tiges de valves Caffélatex avec adaptateurs coniques (pour Presta et Schrader) et la clé pour mécanisme Presta
- autocollant
- instruction

Contient :

- 1 storage tool bottle
- 1 bottle of Caffélatex sealant, 250 ml
- 1 roll of Caffélatex Tubeless Tape (RACE, Off road (M) or (L) version, depending on the kit)
- 2 Caffélatex Tubeless Valves with conic adapters (for both Presta and Schrader-drilled rims) and a key for Presta mechanisms
- sticker
- instruction leaflet

(-0215-S)	Ensemble Route / Road kit (S) 20-24 mm	Prix suggéré: Suggested price :	64.99 \$
(-0255-M)	Ensemble MTB / Off road Kit (M) 25-29 mm	Prix suggéré: Suggested price :	64.99 \$
(-0265-L)	Ensemble MTB / Off road Kit (L) 30-34 mm	Prix suggéré: Suggested price :	64.99 \$

■ CaffelateX

Scellant pour pneu / Sealant

#EFM-

(-0260)	60ml usage unique (pochette) single-use (pouch)	Prix suggéré: Suggested price :	9.99 \$
(-0260-KIT)	Boîte présentoir (14 pochettes) Display box of 14 pouches	Prix suggéré: Suggested price :	139.99 \$
(-0250)	250ml	Prix suggéré: Suggested price :	18.99 \$
(-0250-12)	12 bouteilles de 250 ml/boîte 12 bottles of 250 ml/box	Prix suggéré: Suggested price :	205.99 \$
(-1000)	1 L	Prix suggéré: Suggested price :	39.98 \$
(-1000-12)	12 bouteilles de 1 litre/boîte 12 bottles of 1 liter/box	Prix suggéré: Suggested price :	468,00 \$
(-1010)	10 L	Prix suggéré: Suggested price :	Non au détail Not for retail



**Quantité de Caffélatex recommandée
Caffélatex quantity recommended**

IMPORTANT: pour le Cyclocross, Effetto Mariposa recommande 30 ml de Caffélatex pour Tubeless et tubulaire; 35 ml pour Tubeless Ready et 40 ml pour Tube utilisé comme tubeless.

Selon les quantités recommandées pour les tailles de pneus, la durée de vie d'étanchéité est la suivante :

Tubulaire (ou Caffélatex insérés dans le latex / butyl tube interne): 1-2 ans

Pneu UST Tubeless: 4-6 mois

Pneu Tubeless Ready : 2-4 mois

Pneu Tube-type (utilisé comme Tubeless): 2-3 mois

IMPORTANT: for Cyclocross Effetto Mariposa recommends 30 ml of Caffélatex for Tubeless and Tubular; 35 ml for Tubeless-Ready and 40 ml for Tube-Type used as tubeless. Using the recommended quantities for tyre size, the expected sealant lifespan is:

Tubular (or Caffélatex inserted into latex/butyl inner tube): 1-2 years

UST Tubeless tyre: 4-6 months

Tubeless-Ready tyre: 2-4 months

Tube-Type tyre (used as Tubeless): 2-3 months

Caffélatex Quantity (ml)	Mountain Bike Tire Size (Tubeless-Ready Construction*)		
	26" (ETRTO 559)	27,5" (ETRTO 584)	29" (ETRTO 622)
35	1,80		
40	1,90	1,80	
45	2,00	1,90	1,80
50	2,10	2,00	1,90
60	2,20	2,10	2,00
70	2,30	2,20	2,10
80	2,40	2,30	2,20
90	2,50	2,40	2,30
100	2,60	2,50	2,40
110	2,70	2,60	2,50
120	2,80	2,70	2,60
130	2,90	2,80	2,70
140	3,00	2,90	2,80
150	3,10	3,00	2,90
160	3,20	3,10	3,00
170	3,30	3,20	3,10
180	3,40	3,30	3,20
190	3,50	3,40	3,30
200	3,60	3,50	3,40
210	3,70	3,60	3,50
220	3,80	3,70	3,60
230	3,90	3,80	3,70
240	4,00	3,90	3,80
250	4,10	4,00	3,90
260	4,20	4,10	4,00
270	4,30	4,20	4,10
280	4,40	4,30	4,20
290	4,50	4,40	4,30
300	4,60	4,50	4,40
310	4,70	4,60	4,50
320	4,80	4,70	4,60
330	4,90	4,80	4,70
340	5,00	4,90	4,80
350		5,00	4,90
360			5,00

* Tubeless: - 10 ml
Tubular: - 10 ml
Tubeless-Ready: see chart above
Tube-Type (used as tubeless): + 10 ml

■ Caffelatex Injecteur / Injector #EFM-0009

- Injecteur gradué pour Caffelatex capacité maximum 100 ml.

- *Caffelatex injector maximum capacity : 100ml.*

Prix suggéré:
Suggested price : 16.99 \$



■ Caffelatex dissolvant / remover #EFM-1911

- Dissolvant Caffelatex pour latex synthétique ou naturel. Efficace sur les surfaces peintes, les métaux et tissus.

Il restaure les mécanismes de valve bloqués.

- Le dissolvant Caffelatex ne contient pas de produits chimiques dangereux ou inflammables.

- *Caffelatex remover works on metals, painted solid surface, fabrics. It restores blocked valve mechanisms.*

- *Caffelatex Remover doesn't contain any dangerous or flammable chemicals.*

Prix suggéré:
Suggested price : 17.99 \$



■ Caffelatex Zot #EFM-2599

- Activateur Zot pour scellant Caffelatex avec fixation 10 ml

- Le Zot est conçu pour travailler spécifiquement avec une gamme de scellants Caffelatex.

- *Caffelatex sealant activator with holder 10 ml.*

- *ZOT has been engineered to work specifically with Caffelatex sealant formula.*

Prix suggéré:
Suggested price : 14.95 \$



Pour Caffelatex seulement
For Caffelatex only

Conseils pour obtenir de meilleurs résultats:

1) Le Caffelatex doit être liquide à l'intérieur du pneu lors de la crevaison (ZOT! lui-même n'a pas de propriétés d'étanchéité. Il accélère simplement la solidification du Caffelatex).

2) Alors que ZOT! + Caffelatex peut aussi travailler sur le pneu et le tube intérieur. Les tubeless ou pneus tubeless convertis sont les plus faciles à travailler. Également les tubulaires avec une construction tubulaire tubeless (où le tube interne est intégré dans le boîtier, comme Tufos) sont aussi les plus faciles à travailler.

3) Insérer la pointe de la bouteille de ZOT! à l'intérieur de la crevaison, et presser la bouteille, le Zot ! solidifiera instantanément le Caffelatex, le trou sera étanché.

AVERTISSEMENT: Le liquide Zot ! seul à l'extérieur du pneu, ne réglera pas les dommages majeurs.

Pour un maximum de résultats, insérez l'embout du flacon ZOT! à l'intérieur de l'enveloppe du pneu dans l'entaille (pour créer un bouchon physique de Caffelatex solide à l'intérieur du pneu).

Tips for best results:

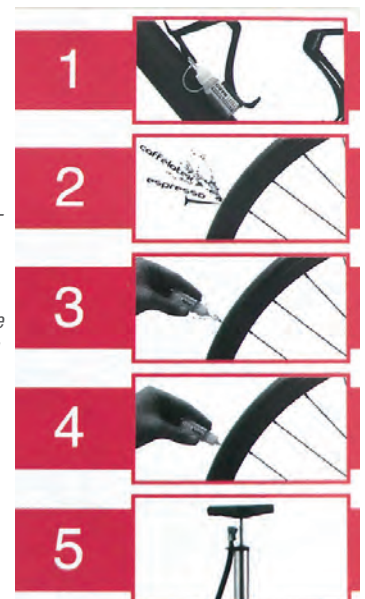
1) *Caffelatex has to be liquid inside the tire when the puncture occurs (ZOT! by itself has no sealing properties, it simply accelerates Caffelatex solidification).*

2) *While ZOT! + Caffelatex can also work on tire and inner tube setups. Tubeless or tubeless-converted tyres are the easiest to work with. Tubulars with a tubular-tubeless construction (where the inner tube is integrated in the casing, like Tufos) are the easiest to work with.*

3) *Inserting the tip of ZOT! bottle and squeezing it inside the tire damage will instantly solidify Caffelatex, sealing holes.*

WARNING: *simply pouring ZOT! on the outside of the tyre, won't fix major damages.*

For maximum results, insert ZOT! bottle tip slightly inside the casing through the cut (to create a physical plug of solid Caffelatex inside the tyre).



La cartouche Espresso est conçue pour les urgences, "sous pression", gonfle et répare en même temps en cas de crevaison.

The Espresso cartridge is made for emergency "pressurized" version, inflating and repairing at the same time in case of puncture.

■ ESPRESSO cartouche / cartridge #EFM-0075

- Cartouche Espresso seule 75 ml
- Moins d'une minute est nécessaire pour gonfler et réparer les pneus de tailles allant de 700x20c jusqu'à 26 x 2,50.
- Le tube flexible en silicone de la buse se monte directement sur les valves Presta, permettant l'utilisation de la cartouche Espresso même avec des rayons proches de la zone de la valve ou les roues lenticulaires / disque de route (une fonctionnalité exclusive!).
- Grâce à une connexion directe entre la valve et la cartouche, la mousse de réparation (base Caffélatex) va directement dans le pneu, sans fuites.
- Disponible en boîte présentoir/20 unités

- Espresso cartridge 75 ml
- Less than one minute is needed to inflate and repair tyres with sizes ranging from 700x20c up to 26x2.50.
- The flexible silicone tube of the nozzle fits directly on Presta valves, allowing the use of Espresso cartridge even with spokes close to the valve area or lenticular/road disk wheels (an exclusive feature!).
- Thanks to a direct connection between the valve and cartridge, the special repairing foam (Caffélatex based) goes straight into the tyre, without leaks.
- Available in display box/20 units

75ml

Prix suggéré:
Suggested price : 19,99 \$

Dosage: une cartouche Espresso pour un pneu. Valve Presta seulement.

Dosage: one Espresso cartridge for one tire. Presta valve only.

Pression: La cartouche Espresso peut gonfler un pneu de route jusqu'à 5 bars et un pneu MTB- XC à plus de 2 bar. Il est possible d'ajouter plus de pression après l'utilisation de la cartouche Espresso

Pressure: The Espresso cartridge can inflate a road tyre up to 5 bar and a xc mountain-bike tyre at over 2 bar. It's possible to add more pressure after using Espresso cartridge.



■ ESPRESSO #EFM-0075-Kit

Boîte présentoir de 20 cartouches Espresso 75ml

Display box of 20 Espresso cartridges 75ml

Prix suggéré:
Suggested price : 366,00 \$

■ DOPPIO cartouche / cartridge #EFM-0125

- Moins d'une minute est nécessaire pour gonfler et réparer les pneus de tailles allant jusqu'à "29+" (29 x 3,00)
- Le tube flexible en silicone de la buse se monte directement sur les valves Presta, permettant l'utilisation de la cartouche Espresso même avec des rayons proches de la zone de la valve ou les roues lenticulaires / disque de route (une fonctionnalité exclusive!).
- Grâce à une connexion directe entre la valve et la cartouche, la mousse de réparation (base Caffélatex) va directement dans le pneu, sans fuites.
- Disponible en boîte présentoir/12 unités

- Less than one minute is needed to inflate and repair tyres with sizes up to "29+" (29x3.00).
- The flexible silicone tube of the nozzle fits directly on Presta valves, allowing the use of Espresso cartridge even with spokes close to the valve area or lenticular/road disk wheels (an exclusive feature!).
- Thanks to a direct connection between the valve and cartridge, the special repairing foam (Caffélatex based) goes straight into the tyre, without leaks.
- Available in display box/12 units

125ml

Prix suggéré:
Suggested price : 22,99 \$

Dosage: une cartouche Espresso Doppio pour un pneu. Valve Presta seulement.

Dosage: one Espresso Doppio cartridge for one tire. Presta valve only.

Pression: La cartouche Doppio peut gonfler un pneu VTT à plus de 3 bars. Il est possible d'ajouter plus de pression après l'utilisation de la cartouche Espresso Doppio

Pressure: it can inflate a mountain-bike tyre at over 3 bar. It's possible to add more pressure after using Espresso Doppio cartridge



■ DOPPIO #EFM-0125-Kit

Boîte présentoir de 12 cartouches Doppio 125ml

Display box of 12 Doppio cartridges 125ml

Prix suggéré:
Suggested price : 265,99 \$

■ **ESPRESSO OSFA Attache / clips** #EFM-0004

- Paire d'attache avec élastique pour cartouche Espresso - Espresso clips for cartridge (pair) with elastic

Prix suggéré: 10.99 \$
Suggested price :

Nouveau modèle
New Model



■ **ESPRESSO Attache / clips** #EFM-0002

-Attache pour cartouche Espresso - Clips for Espresso cartridge

Prix suggéré: 10.00 \$
Suggested price :



■ **ESPRESSO Courroie / strap** #EFM-0003

- Courroie velcro pour cartouche Espresso - Velcro straps for Espresso cartridge

Prix suggéré: 8.99 \$
Suggested price :



■ **CARBOMOVE** #EFM-0200

- Carbomove, avec Carbogrip, facilite les choses lors de l'installation et le retrait de pièces de bicyclettes. Le Carbomove est d'une grande aide pour le retrait de composantes. - Carbomove, together with Carbogrip, makes things easier while installing and removing bicycle parts. Carbomove is of great help for component removal.

CARACTÉRISTIQUES:

Nettoie facilement les traces de Carbogrip très efficace pour enlever les pièces grippées (laisser le temps de travailler, maximum de 24 heures)
un must pour enlever les tiges de selle aérodynamiques bloquées.
Sans danger sur les composites de carbone ou des métaux

CHARACTERISTICS:

easily cleans Carbogrip traces very effective to remove seized parts (letting it the time to work, 24 hours maximum) a must to remove stuck aerodynamic seatposts doesn't damage carbon composites or metals available in 200 ml bottle size

200ml Prix suggéré: 17.99 \$
Suggested price :



■ **Carbogrip** #EFM-

- Le Carbogrip est une résine de silicone spéciale de haute densité moléculaire. Il s'applique sur une composante, il se polymérise en un temps allant de 3 à 5 minutes, en créant une surface extrêmement adhérente. - Carbogrip is a special high-molecular weight silicone resin. Applied on a component, it polymerizes in a time ranging from 3 to 5 minutes, creating an extremely grippy surface.

(-0750) 75 ml aérosol / spray Prix suggéré: 15.99 \$
Suggested price :

(-0153) 15 x 3 ml ampoule / blister Prix suggéré: 39.00 \$
Suggested price :





SHELTER

- Pellicule protectrice autocollante pour vélo - *Self-adhesive protective film for bike*

Route / Road

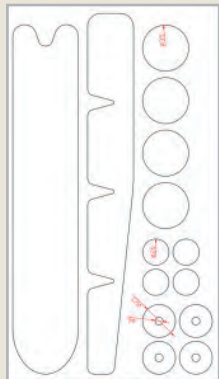
#EFM-

(-2516)	Pièces pré-découpées 0,6 mm (épaisseur) Pre-cut pieces 0,6 mm (thickness)	Prix suggéré: Suggested price :	46,99 \$
(-2506)	2X Bandes de 54 mm x 500 mm x 0,6 mm 2X 54 mm x 500 mm x 0,6 mm STRIPS	Prix suggéré: Suggested price :	39,99 \$
(-0541-R)	Rouleau de 54 mm x 1 m x .6 mm 54 mm x 1 m x .6 mm Roll	Prix suggéré: Suggested price :	39,99 \$
(-0545R)	Rouleau de 54 mm x 5 m x .6 mm 54mm x 5m x 0,6 mm Roll	Prix suggéré: Suggested price :	109,99 \$

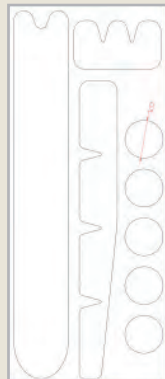
Hors route / Off-road

#EFM-

(-2510)	Pièces pré-découpées / Pre-cut pieces 1,2 mm (épaisseur/ thickness)	Prix suggéré: Suggested price :	46,99 \$
(-2500)	2X Bandes de 54mm x 500mm x 1,2 mm 2X 54mm x 500mm x 1,2 mm STRIPS	Prix suggéré: Suggested price :	39,99 \$
(-0541)	Rouleau de 54 mm x 1 m x 1.2 mm 54 mm x 1 m x 1.2 mm Roll	Prix suggéré: Suggested price :	39,99 \$
(-0545)	Rouleau de 54 mm x 5 m x 1,2 mm 54 mm x 5 m x 1,2 mm	Prix suggéré: Suggested price :	109,99 \$



Pièces pré-découpées pour ROUTE
ROAD pre-cut pieces
(-2516)



Pièces pré-découpées pour HORS ROUTE
OFF ROAD pre-cut pieces
(-2510)



**Ensemble SHELTER pour roues
Shelter wheel kit**

#EFM-035

- Ensemble de Shelter spécifique pour les roues dont l'objectif est de rendre les valves silencieuses est rendu populaire grâce à l'ensemble Shelter de route.

Caractéristiques:

- 35 Shelter silencieux de valves dans un sac refermable.
- Comportement visco-élastique les rend parfait en tant qu'équilibrage des roues, de réducteur de vibrations

- A specific wheel kit focused on the valve silencers made popular by the Shelter Road kit.

Features:

- 35 valve silencers inside a re-sealable bag
- Shelter visco-elastic behaviour makes them perfect as wheel balancing, vibration-reducing elements



Prix suggéré:
Suggested price :

32.99 \$

OctoPlus

#EFM-8000

- Coussinets de remplacement universels pour casques de cycliste

- OctoPlus universal helmet pad kit

Prix suggéré:
Suggested price :

19.95 \$





■ Caffélatex

**Ruban de jante adhésif
Adhesive tubeless tape**

#EFM-

(-2050-SS)	format atelier : 20,5mm x 50m Workshop size: 20,5mm x 50m	Prix suggéré: Suggested price :	74.99 \$
(-2550-MS)	format atelier : 25mm x 50m Workshop size: 25mm x 50	Prix suggéré: Suggested price :	74.99 \$
(-2950-LS)	format atelier : 29mm x 50m Workshop size: 29mm x 50m	Prix suggéré: Suggested price :	74.99 \$
(-2008-S)	20,5mm x 8m	Prix suggéré: Suggested price :	20.99 \$
(-2508-M)	25mm x 8m	Prix suggéré: Suggested price :	20.99 \$
(-2908-L)	29mm x 8m	Prix suggéré: Suggested price :	20.99 \$

■ Caffélatex Strip

#EFM-

Le Caffélatex Strips est un ruban de jante tubeless permettant les conversions au tubeless faciles et rapides. Contrairement à ses prédécesseurs de butyle (d'autres marques), Le Caffélatex Strip est increvable, très léger et transparent. Il permet la conversion tubeless de la plupart des roues de vélo de montagne standard équipé de boyau ou de pneus Tubeless Ready et de scellant Caffélatex.

Caffélatex Strip is a tubeless rim-strip that makes tubeless conversions quick and easy. Unlike its butyl predecessors (from other brands), Caffélatex Strip is very light, puncture-proof and transparent. It allows tubeless conversion of most standard mountain bike wheels, using Tubeless or Tubeless-Ready tyres and Caffélatex sealant.

LES CARACTÉRISTIQUES:

Disponible en différentes tailles: Le Caffélatex Strip se décline en trois largeurs, deux diamètres de roues différents chaque (26" / 27,5" ou 29"), pour un total de six options. Vendu sous forme d'ensemble contenant deux bandes de jante et deux valves tubeless (2 roues par ensemble)

CHARACTERISTICS:

Available in different sizes: Caffélatex Strip is available in three widths, two different wheel diameters each (26"/27,5" or 29"), for a total of six options. Sold as kits containing two rim strips and two tubeless valves (2 wheels per kit)

(-2024-S26)	26/27.5"-20/24mm avec valve (paire) 26/27.5"-20/24mm & valve (pair)	Prix suggéré: Suggested price :	49.99 \$
(-2024-S29)	29"-20/24mm avec valve (paire) 29"-20/24mm & valve (pair)	Prix suggéré: Suggested price :	49.99 \$
(-2529-M26)	26/27.5"-25/29mm avec valve (paire) 26/27.5"-25/29mm & valve (pair)	Prix suggéré: Suggested price :	52.99 \$
(-2529-M29)	29"-25/29mm avec valve (paire) 29"-25/29mm & valve (pair)	Prix suggéré: Suggested price :	52.99 \$
(-3034-L26)	26/27.5"-30/34mm avec valve (paire) 26/27.5"-30/34mm & valve (pair)	Prix suggéré: Suggested price :	58.99 \$
(-3034-L29)	29"-30/34mm avec valve (paire) 29"-30/34mm & valve (pair)	Prix suggéré: Suggested price :	58.99 \$

■ Caffélatex Strip PLUS

#EFM-

• Pour jante de 35 à 60mm

• For 35 to 60 mm Rims

(-3540-S26)	26/27.5" 35-40 mm avec valve (paire) 26/27.5" 35-40 mm and valve (pair)	Prix suggéré: Suggested price :	59.99 \$
(-3540-S29)	29" 35-40 mm avec valve (paire) 29" 35-40 mm and valve (pair)	Prix suggéré: Suggested price :	59.99 \$
(-4145-M26)	26/27.5" 41-45 mm avec valve (paire) 26/27.5" 41-45 mm and valve (pair)	Prix suggéré: Suggested price :	62.99 \$
(-4145-M29)	29" 41-45 mm avec valve (paire) 29" 41-45 mm and valve (pair)	Prix suggéré: Suggested price :	62.99 \$
(-4650-L26)	26/27.5" 46-50 mm avec valve (paire) 26/27.5" 46-50 mm and valve (pair)	Prix suggéré: Suggested price :	66.99 \$
(-4650-L29)	29" 46-50 mm avec valve (paire) 29" 46-50 mm and valve (pair)	Prix suggéré: Suggested price :	66.99 \$

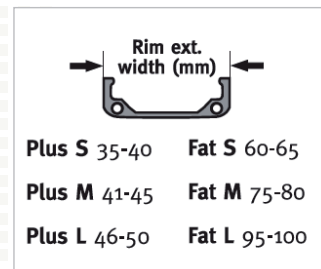
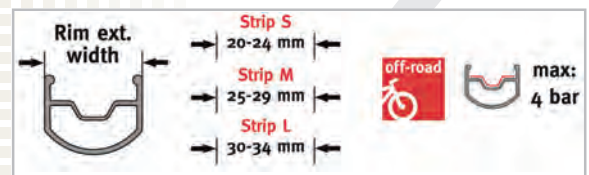
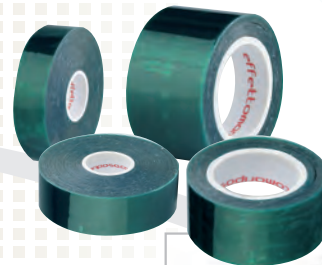
■ Caffélatex Strip FAT

#EFM-

• Pour jante de 60 à 100mm

• For 60 to 100 mm Rims

(-6065-S26)	26/27.5" 60-65 mm avec valve (paire) 26/27.5" 60-65 mm and valve (pair)	Prix suggéré: Suggested price :	69.99 \$
(-7580-M26)	26/27.5" 75-80 mm avec valve (paire) 26/27.5" 75-80 mm and valve (pair)	Prix suggéré: Suggested price :	73.99 \$
(-95100-L26)	26/27.5" 95-100 mm avec valve (paire) 26/27.5" 95-100 mm and valve (pair)	Prix suggéré: Suggested price :	76.99 \$



■ Carogna

Ruban à boyau double face double adhesive tubular tape

#EFM-

(-1600-S)	16,5mm x 2m	Prix suggéré: Suggested price :	21.99 \$
(-1616-SS)	16,5mm x 16m (Atelier) 16,5mm x 16m (Shop)	Prix suggéré: Suggested price :	119.99 \$
(-1620-SM)	20mm x 2m	Prix suggéré: Suggested price :	25.99 \$
(-1630-SMS)	20mm x 16 m (Atelier) 20mm x 16m (Shop)	Prix suggéré: Suggested price :	124.99 \$
(-1650-M)	25mm x 2m	Prix suggéré: Suggested price :	28.99 \$
(-1660-MS)	25mm x 16m (Atelier) 25mm x 16m (Shop)	Prix suggéré: Suggested price :	129.99 \$

- Rouleau de 2 mètres pour 1 roue
- Rouleau de 16 mètres pour 8 roues
- **S** (16.5 mm) est recommandé pour les jantes tubulaires traditionnels (collage largeur de canal jusqu'à 20,5 mm)
- **SM** (20 mm) est recommandé pour les jantes de largeur externe comprise entre 21 et 24 mm.
- **M** (25 mm) est le meilleur pour les jantes dont le canal de collage est de plus de 21 mm de largeur.
- 2 meters roll for 1 wheel
- 16 meters roll for 8 wheels
- **S** (16.5 mm) is recommended for traditional tubular rims (gluing channel width up to 20,5 mm)
- **SM** (20 mm) for rims with external width between 21 and 24 mm.
- **M** (25 mm) is best for rims with gluing channels over 21 mm width.

■ Carogna

Dissolvant / remover

#EFM-1659

- Dissolvant pour mastic/colle sur jantes en aluminium et carbone 150ml

- Remover for mastic/glue for aluminum and carbon rims 150ml

Prix suggéré:
Suggested price : 26.99 \$

Mode d'emploi

1. Étendre à l'aide d'une petite brosse une couche d'environ 1 mm d'épaisseur de Carogna Remover sur toute la surface de collage. Il est recommandé de couvrir complètement les traces de mastic. Grâce à la viscosité élevée du Carogna Remover il ne dégoulinera pas, il restera en place.

AVERTISSEMENT: nettoyer immédiatement le Carogna Remover si tout excès va sur les autocollants de la jante, certains pourraient être dissous.

2. Laisser le temps d'agir au Carogna Remover: Selon le type de mastic, de l'épaisseur et du vieillissement, le Carogna Remover pourrait avoir besoin de plus de temps pour travailler. Laisser agir entre 2 à 12 heures. Essayer de gratter le mastic à l'aide d'un démonte-pneu en plastique ou un vieux chiffon, si le mastic résiste toujours, laisser agir plus de temps.

3. Quand le vieux mastic est "cuit", le Carogna Remover l'aura ramolli et transformé en gel: il peut, à ce stade, être retiré à l'aide d'un chiffon ou d'un démonte-pneu en plastique.

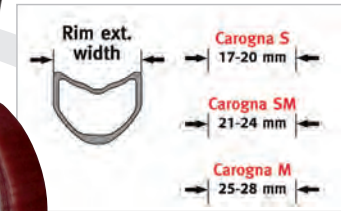
USER INSTRUCTION

1. Spread with a brush a layer of approximately 1mm thick of Carogna remover over the entire bonding surface. It is recommended to completely cover the traces of mastic/glue. Thanks to the high viscosity of Carogna remover will not drop down, it will stay in place.

WARNING: immediately clean Carogna Remover if any excess goes on rim decals, as some might be dissolved.

2. Allow Carogna remover time to work: depending on the mastic type, thickness and ageing, Carogna remover might need more time to work. Once the old mastic is covered with the Carogna remover, leave between 2 to 12 hours. Try to scrape the mastic away using a plastic tire lever or an old rag. If mastic is still holding strong, allow more time.

3. When the old mastic is "cooked", Carogna remover will have it softened and turned it into gel: it can, at this point, be removed using a rag or a plastic tire lever.





■ **Extension de valve**
valve extension

#EFM-

- Extension de valve avec outil

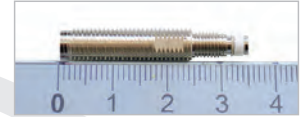
- valve extension with key

(-EXT45) 45mm

Prix suggéré: 21.99 \$
Suggested price :

(-EXT35) 35mm, Idéal pour les profils de jantes de 40 mm
35mm, Ideal for rim profiles around 40 mm

Prix suggéré: 21.99 \$
Suggested price :



■ **Ensemble de valves pour tubeless**
Tubeless valve kit

#EFM-7000

- 2 valves, 2 adaptateurs coniques en caoutchouc, 2 rondelles de métal, mécanisme Presta et outil

- 2 valves, 2 rubber conic adapters, 2 metal washers, a Presta mechanism/valve extension key.

Prix suggéré: 24.99 \$
Suggested price :



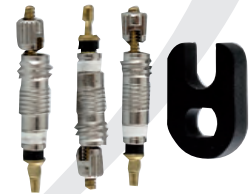
■ **Mécanisme de valve Presta**
Presta valve mechanism

#EFM-7020

- Mécanisme de valve Presta avec outils
-10 pièces

- Presta valve mechanism with key
-10 pieces

Prix suggéré: 18.99 \$
Suggested price :



■ **Adaptateur de valve en laiton**
brass adapters

#EFM-7050

- Adaptateur de valve en laiton
Presta/Schrader 5 unités

- Presta/Schrader brass adapters 5 units

Prix suggéré: 10.99 \$
Suggested price :



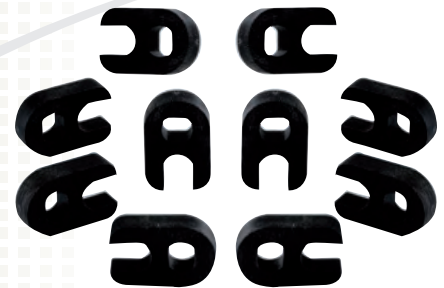
■ **Outils de valve Presta**
Presta valve key

#EFM-7060

- 10 unités

- 10/units

Prix suggéré: 9.99 \$
Suggested price :



■ **Portatutto**

Bouteille de rangement / Storage bottle #EFM-8500

- Bouteille de rangement Portatutto pour outils, cartouche, chambre à air etc.
- S'installe sur une cage à bouteille régulière

- Portatutto storage bottle for tools, cartridge, tube etc
- Fits standard bottle cage

Prix suggéré: 12.95 \$
Suggested price :





■ Giustaforza II 10-60Nm

Clé dynamométrique Torque wrench

#EFM-5000

- Clé dynamométrique à cliquet Giustaforza II 10-60Nm et un adaptateur 3/8" - 1/2" calibre professionnel -Argent

- Giustaforza II torque wrench ratcheting 10-60 Nm with 3/8" - 1/2" adapter, professional use -Silver

*PDSF: 340,99 \$
*MSRP:



■ Giustaforza II 2-16Nm

Clé dynamométrique Deluxe Pro Deluxe Pro torque wrench

#EFM-5010

- Clé dynamométrique à cliquet Deluxe Pro Giustaforza II 2-16Nm et jeu de douilles calibre professionnel - Rouge

- calibre professionnel. Le tout dans une pochette protectrice

- Giustaforza II Deluxe Pro torque wrench ratcheting 2-16 Nm with bits Professional use- Red

- professional use in a roll-up, soft-touch packaging

Douilles/Bits:

10 x 25mm (HEX2, HEX2.5, HEX3, HEX6, T10, T15, T20, T30, -3/16, +PH1)

3 x 100mm (HEX4, HEX5, T25)

1x100mm (extension)

*PDSF: 299,99 \$
*MSRP:



■ Giustaforza II 2-16Nm

Clé dynamométrique à cliquet Pro Deluxe Pro torque wrench

#EFM-5015

- Clé dynamométrique à cliquet Pro Giustaforza II 2-16Nm

- Rouge

- Dans un emballage cylindrique

- Giustaforza II Deluxe Pro torque wrench ratcheting 2-16 Nm

- Red

- In a cylindric packaging

*PDSF: 275,99 \$
*MSRP:



■ Giustaforza II 2-16Nm

Clé dynamométrique et jeux de douilles Deluxe torque wrench with bits

#EFM-5020

- Clé dynamométrique Deluxe Giustaforza II 2-16Nm et jeu de douilles

- Noir

- Le tout dans une pochette protectrice

- Giustaforza II Deluxe torque wrench 2-16 Nm with bits

- Black

- In a roll-up, soft-touch packaging

Douilles/Bits :

10 x 25mm (HEX2, HEX2.5, HEX3, HEX6, T10, T15, T20, T30, -3/16, +PH1)

3 x 100mm (HEX4, HEX5, T25)

1x100mm (extension)

*PDSF: 229,99 \$
*MSRP:



■ Carbocut

Scie / Hacksaw

#EFM-

- Scie Carbocut Effetto Mariposa lame tungstène 10"

- Carbocut hacksaw 10" tungsten carbide blade

(-1070) Scie / Hacksaw

*PDSF: 64,99 \$
*MSRP:

(-1075) 5 lames de rechange / 5 tungsten carbide blades

Prix suggéré:
Suggested price : 54,99 \$





Aaron Gully

FRESH OFF A 5-HOUR TRAINING RIDE

► BORN ◄
— to —
**RIDE
MORE**
= =  = =

Pour les purs et durs qui vivent pour rouler, il y a maintenant un scellant conçu par des cyclistes pour des cyclistes, qui font exactement cela, rouler.

For those cyclists, who live to ride more there is now a tire sealant built by riders to do just that.

Les fondateurs d'Orange Seal Cycling ont unis leurs expertises et leurs connaissances afin d'offrir une gamme de produits efficaces, légers et à action rapide. Orange Seal Cycling est une équipe de développeurs, testeurs, et producteurs dont l'objectif premier est de créer les meilleurs produits du marché pour les cyclistes. Tous les cyclistes trouveront leur compte dans l'utilisation d'Orange Seal.

The founders of Orange Seal cycling have united their expertise and knowledge to provide a range of efficient, light and fast action products' range. Orange seal cycling is a team of developers, testers, producers and whose primary objective is to create the best products for cyclists. All cyclists find their account in the use of Orange Seal

■ Scellant à pneu Tire sealant

#ORS-

- Le scellant a une capacité de sceller une crevaison jusqu'à 1/4" et demeure performant sous différentes températures et altitude. Il est compatible avec la plupart des pneus et il est écologique.

- It is proven to seal large punctures up to 1/4" and perform under varying temperatures and altitudes. It is compatible with most bike tire systems and it is eco-friendly.

Scellant à pneu avec buse d'injection type twist lock - with twist lock injection system

(-1001)	118 ml (4oz)	Prix suggéré: Suggested price :	17.00 \$
(-1003)	236 ml (8oz)	Prix suggéré: Suggested price :	24.99 \$
(-46410-12)	236 ml (8oz)-12 bouteilles / bottles	Prix suggéré: Suggested price :	265.99 \$

Recharge de scellant à pneu / Refill sealant

(-1002)	118 ml (4oz)	Prix suggéré: Suggested price :	11.40 \$
(-1004)	236 ml (8oz)	Prix suggéré: Suggested price :	20.99 \$
(-96731-12)	236 ml (8oz)-12 bouteilles / bottles	Prix suggéré: Suggested price :	246.99 \$
(-86904)	473 ml (16 oz)	Prix suggéré: Suggested price :	31.99 \$
(-86904-12)	473 ml (16 oz) -12 bouteilles / bottles	Prix suggéré: Suggested price :	370.99 \$
(-1005)	946 ml (32oz)	Prix suggéré: Suggested price :	69.99 \$
(-2030-16)	946 ml (32oz) - 16 bouteilles / bottles	Prix suggéré: Suggested price :	1061.98 \$

Recharge de scellant Subzero / Refill Subzero sealant

(-1006)	236 ml (8oz)	Prix suggéré: Suggested price :	24.99 \$
(-28245-12)	236 ml (8oz)-12 bouteilles / bottles	Prix suggéré: Suggested price :	276.99 \$
(-86914)	473 ml (16 oz)	Prix suggéré: Suggested price :	34.99 \$
(-86914-12)	473 ml (16 oz) -12 bouteilles / bottles	Prix suggéré: Suggested price :	34.99 \$
(-1007)	946 ml (32oz)	Prix suggéré: Suggested price :	72.99 \$
(-28242-16)	946 ml (32oz), 16 bouteilles / bottles	Prix suggéré: Suggested price :	1074.98 \$

Scellant Scellant Subzero avec buse d'injection / Subzero sealant with injection system

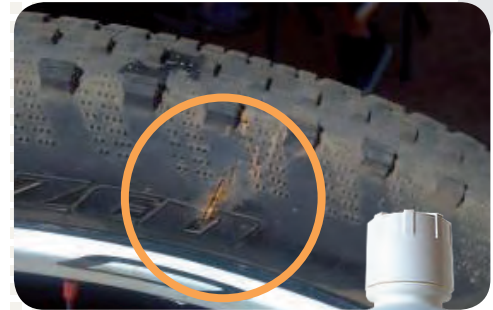
(-1008)	236 ml (8oz)	Prix suggéré: Suggested price :	24.00 \$
---------	--------------	------------------------------------	----------

Recharge scellant Endurance / Refill Endurance sealant

(-86954)	118 ml (4oz)	Prix suggéré: Suggested price :	13.20 \$
(-86924)	236 ml (8oz)	Prix suggéré: Suggested price :	23.99 \$
(-86924-12)	236 ml (8oz)-12 bouteilles / bottles	Prix suggéré: Suggested price :	23.99 \$
(-86964)	454 ml (16 oz)	Prix suggéré: Suggested price :	34.99 \$
(-86964-12)	454 ml (16 oz) -12 bouteilles / bottles	Prix suggéré: Suggested price :	34.99 \$
(-86974)	908 ml (32 oz)	Prix suggéré: Suggested price :	69.99 \$
(-86974-16)	908 ml (32 oz) -16 bouteilles / bottles	Prix suggéré: Suggested price :	1059.98 \$

Scellant Endurance avec buse d'injection / Endurance sealant with injection system

(-86944)	118 ml (4oz)	Prix suggéré: Suggested price :	16.99 \$
(-86934)	236 ml (8oz)	Prix suggéré: Suggested price :	25.99 \$



■ Lubrifiant à chaîne Chain Lube

#ORS-

- La transmission est la partie du vélo la plus sollicitée et celle qui subit le plus d'usure au quotidien. Elle se doit d'être propre, lisse et opérationnelle. La formule spéciale d'OSC permet aux nano-particules d'enrober les maillons de la chaîne et de la laisser lisse et propre dans toutes les conditions. OSC permet à la transmission un fonctionnement efficace.

- *The drive-train is the part on a bike that takes more wear and tear on a daily basis. It has to be always clean, smooth and efficient. The Orange's formula made of nanites, buty themselves into the chain links and keep the chain running smooth and clean in all type of conditions. Orange slide chain lube the drive-train working efficiently.*

(-1011)	59 ml (2oz)	Prix suggéré: Suggested price :	8.20 \$
(-1012)	177 ml (6oz)	Prix suggéré: Suggested price :	21.20 \$



■ Nettoyant Shine bike cleaner

#ORS-

- Orange Shine facilite le processus d'entretien du vélo. OSC Shine nettoie, polit et protège en une seule étape. La formule réduit la saleté, polit et protège des rayons UV, repousse la poussière avant qu'elle ne sèche ou n'endommage les câbles et les autres pièces mobiles. Le produit est facile à utiliser, écologique et sécuritaire sur le carbone.

- *Orange Shine bike cleaner is going to speed up the cleaning process while protecting. It cleans, polishes and protects bikes in one easy step. The formula cuts dirt, polishes to a shine, protects from UV rays, and repels dusts while not drying out or damaging cables and other moving parts. Orange Shine is easy to use, eco-friendly and carbon safe.*

(-1021)	59 ml (2oz)	Prix suggéré: Suggested price :	7.80 \$
(-1022)	236 ml (8oz)	Prix suggéré: Suggested price :	16.40 \$
(-1023)	473 ml (16oz)	Prix suggéré: Suggested price :	30.40 \$
(-1024)	1.892 L (64 oz)	Prix suggéré: Suggested price :	84.00 \$



■ Ruban de jante Rim tape

#ORS-

- Le ruban de jante Orange Seal est offert dans plusieurs largeurs et convient à la plupart des jantes sur le marché. Le ruban s'étire suffisamment pour créer un joint étanche sur la jante. L'élasticité du ruban permet de couvrir les trous de rayons sans se déchirer.

- *Orange Seal's rim tape comes in several widths and is suitable for most of the rims on the market. The tape stretches just enough to create a tight seal on the rim. The elasticity of the tape also allows it to cover the spoke holes without tearing*

(-1041)	18 mm (12 verges / yards)	Prix suggéré: Suggested price :	20.99 \$
(-1042)	24 mm 12 verges / yards)	Prix suggéré: Suggested price :	20.99 \$
(-4512)	45 mm (12 verges / yards)	Prix suggéré: Suggested price :	39.99 \$
(-7512)	75 mm (12 verges / yards)	Prix suggéré: Suggested price :	45.99 \$
(-1860)	18 mm (60 verges / yards)	Prix suggéré: Suggested price :	63.99 \$
(-2460)	24 mm (60 verges / yards)	Prix suggéré: Suggested price :	63.99 \$
(-4560)	45 mm (60 verges / yards)	Prix suggéré: Suggested price :	104.99 \$
(-7560)	75 mm (60 verges / yards)	Prix suggéré: Suggested price :	113.99 \$



■ Tige de valve Valve Stems

#ORS-

(-1030)	32 mm	Prix suggéré: Suggested price :	26.20 \$
(-1031)	48 mm	Prix suggéré: Suggested price :	26.20 \$
(-1032)	60 mm	Prix suggéré: Suggested price :	26.20 \$
(-1033)	80 mm	Prix suggéré: Suggested price :	27.60 \$

