

# Aplicación de escritorio



## MIKE+

### La plataforma del modelado de agua integrada

## Espere más de una plataforma de modelado de agua

Integre, modele y administre todos sus sistemas de agua en una plataforma. Realice los análisis más completos de todas sus vías fluviales con MIKE +.

### Desarrollar redes dinámicas de distribución de agua.

Realice modelos hidráulicos y de calidad del agua, controle bombas y válvulas, reduzca el agua no contabilizada y gestione las fugas.

### Tome decisiones sobre el sistema de cobranza con confianza

Analice la hidrología y la hidráulica, diseñe controles en tiempo real, evalúe soluciones resistentes y gestione los sistemas de recolección de aguas pluviales y de aguas residuales.

### Reinvente la forma en que modela los ríos

Analizar los caudales de los ríos, evaluar los cambios hidrológicos y estimar el transporte de la contaminación para mitigar los desastres y mejorar la calidad del agua.

### Obtenga una imagen completa de las inundaciones

Predecir los impactos de las inundaciones, identificar los riesgos y evaluar las medidas de mitigación para la adaptación climática y los planes de respuesta a emergencias



*Esta solución nos permite evaluar en qué áreas localizadas o puntos críticos enfocarnos en una cuenca para obtener el mejor resultado ambiental. También nos da una mayor comprensión del nivel de eliminación de contaminantes que necesitamos de los sistemas de tratamiento o escenarios de gestión para cumplir con los resultados de la calidad del agua para la cuenca.*

*Ha sido genial trabajar con el equipo de DHI y ha sido receptivo a nuestras ideas, y la herramienta es fácil de navegar con su pantalla visual de fácil interpretación.*

MMichele Stevenson, científica  
sénior Calidad del agua y ecología  
Medio ambiente Canterbury

## Funciones y capacidades transversales

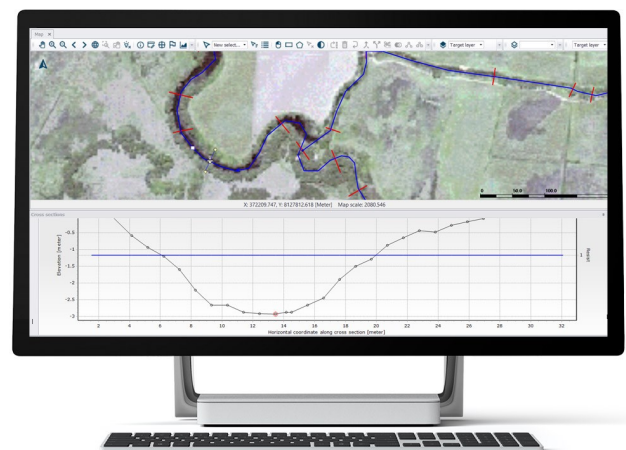
Soluciones completas con módulos transversales para personalizar las soluciones de gestión del agua en los sistemas de recolección, ríos y desafíos de inundaciones. Ese es el poder de una plataforma de modelado de agua integrada.

**MIKE + Escorrentía de Lluvia**—Prepare y combine múltiples modelos de lluvia-escorrentía en una simulación.

**MIKE+ Control**—Diseñe y compare controles en tiempo real de bombas, vertederos y válvulas para optimizar la capacidad del sistema.

**MIKE+ Transporte**—Analizar el transporte de contaminantes por advección-dispersión de sedimentos finos y gruesos.

**MIKE+ ECO Lab**—Analizar fenómenos complejos de calidad del agua en sistemas hídricos basados en diferentes procesos biológicos.



Para obtener más información sobre MIKE +  
visite [www.dhigroup.com](http://www.dhigroup.com)

Contacto en México: [consultor@cysdep.mx](mailto:consultor@cysdep.mx) [ventas@cysdep.mx](mailto:ventas@cysdep.mx)  
Para mayor información, visita: [www.cysdep.mx](http://www.cysdep.mx)  
tel: 55 7159 1721 y 55 7160 4859  
Nos ubicamos en: Ojo de Agua, C.P. 55770, Tecamac, Edo Mex

[facebook.com/cysdep](https://facebook.com/cysdep)

55 3939 0522 / 55 5479 3452