

Transporte Especial Terrestre



GEMA TOURS S.A. es una empresa de turismo que cuenta con un departamento de transporte especial con 40 años de experiencia, un equipo humano profesional y amable y una flota de autobuses propios, operados bajo licencia No 208 de 18 de octubre de 2018 expedida por el Ministerio de Transporte garantiza sus servicios con profesionalismo y excelencia.

En Cartagena, Bogotá, Medellín y San Andrés nuestros vehículos cuentan con conductores uniformados, amplia experiencia en el manejo de servicio especial turístico y empresarial, excelente presentación personal, licencia de conducción vigente categoría C2, y celular. Al igual, los vehículos cuentan con aire acondicionado, seguros contractuales, extracontractual y obligatorio vigentes, impuestos al día, equipo de sonido, paraguas, neveritas, pañuelos faciales y parqueadero propio vigilado.

Adicional a nuestro parque automotor, estamos en capacidad de subcontratar vehículos con características especiales como blindados, furgones, entre otros, según lo requiera el cliente o evento específico.

El servicio se presta bajo la coordinación del Departamento de Transporte, quienes asignan los servicios, supervisan de manera permanente la operación con turnos los fines de semana, festivos y nocturnos y velan por el mantenimiento de los vehículos en sus respectivos concesionarios autorizados para que siempre estén en condiciones óptimas para el servicio. Los servicios se pueden prestar dentro y fuera del perímetro urbano, por hora, a disposición por día y por eventos.

Descripción de servicios de transporte

Los servicios se pueden prestar dentro y fuera del perímetro urbano, por hora, a disposición por día y por eventos.

Entre los servicios que estamos en capacidad de ofrecer están:

- **Traslados de llegada:** Recibimiento a los pasajeros en el aeropuerto, con manejo de equipaje y traslado hasta el hotel.
- **Traslados de salida:** Traslado desde el hotel hasta el aeropuerto para tomar el vuelo en la hora indicada con la asistencia para el chequeo en el counter de la aerolínea.
- **Servicios a disposición:** El servicio se presta por periodos de 4, 6 o 12 horas diurnas y nocturnas, a disposición del cliente para cualquier traslado dentro del perímetro urbano.
- **Traslados dentro del perímetro urbano:** Traslado de los pasajeros punto a punto.
- **Traslado entre ciudades:** Este servicio se presta a solicitud y no es un servicio regular
- **Recorridos empresariales:** Transporte para empleados y /o ejecutivos desde su lugar de residencia hasta la empresa y regresos
- **Visitas empresariales:** movilizamos invitados especiales para recorridos dentro de las instalaciones.
- **Excursiones** transporte para los distintos recorridos turísticos
- **Automóviles de lujo para invitados especiales:**
- Domicilios
- Servicio de mensajería

Descripción y capacidad parque automotor

CARTAGENA

9 Buses Mercedes Benz, capacidad 32 personas
5 Busetas Toyota , capacidad 22 pasajeros
2 Van Mercedes Benz capacidad 18 pasajeros
1 Van Mercedes Benz capacidad 14 pasajeros
4 Mini van, capacidad 7 pasajeros
1 Van para discapacitados, capacidad 6 pasajeros
8 Automóviles sedan, capacidad 3 pasajeros

BOGOTÁ

2 Van Mercedes Benz, capacidad 15 pasajeros
2 Van Mercedes Benz, capacidad 8 pasajeros
1 Mini Van, capacidad 7 pasajeros

MEDELLÍN

1 Van Mercedes Benz, capacidad 19 pasajeros
2 Van Mercedes Benz, capacidad 15 pasajeros
1 Van Renault, capacidad 12 pasajeros
2 Van Mercedes Benz, capacidad 8 pasajeros
1 Mini Van Kia Carnaval, capacidad 7 pasajeros
2 Automóviles sedan, capacidad 3 pasajeros

SAN ANDRÉS

1 Van Trafic, capacidad 10 pasajeros

Licencias y certificaciones

ISO / ICONTEC

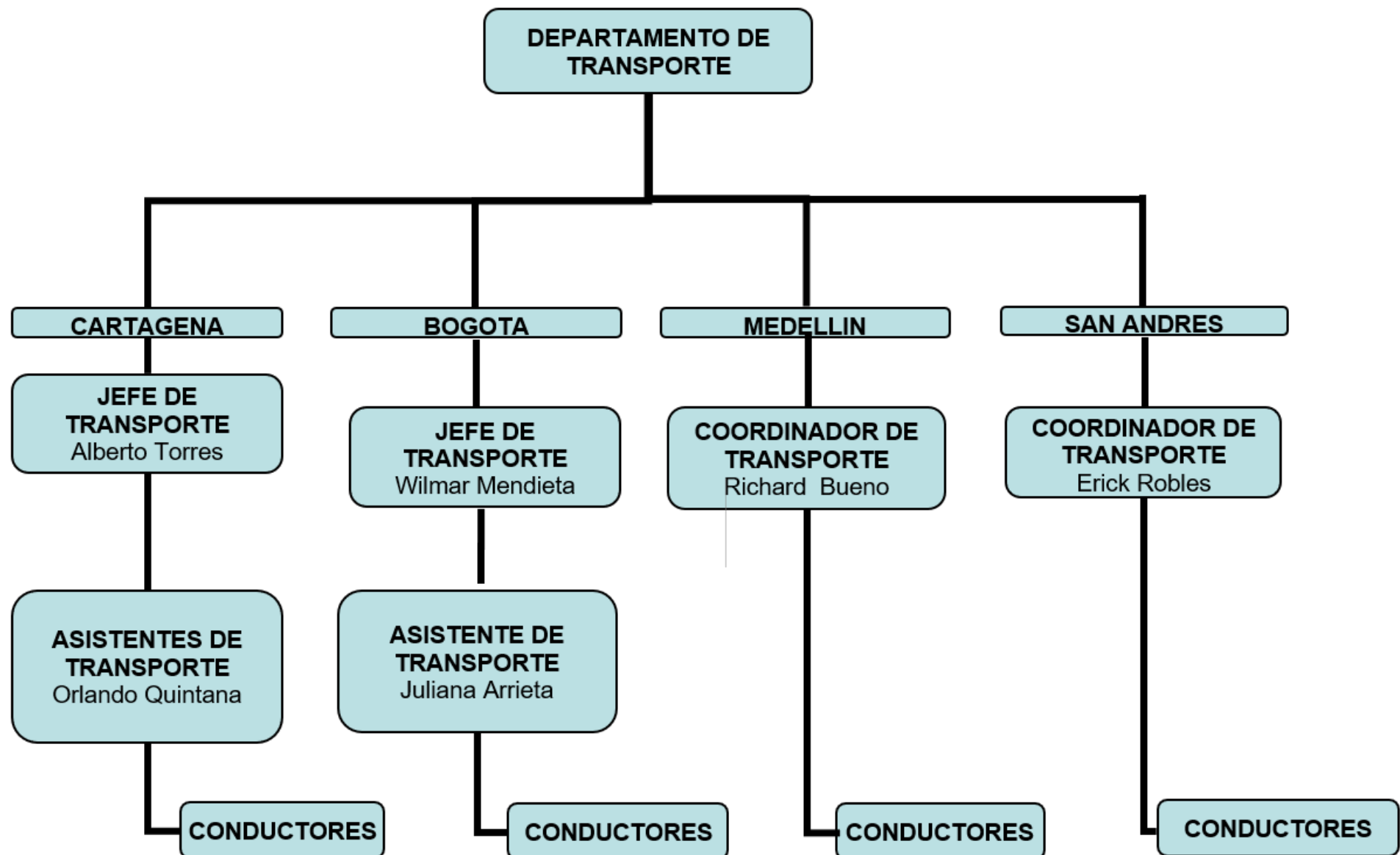
Gema Tours cuenta con una moderna flota de vehículos, los cuales se encuentran amparados bajo licencias.

- Licencia No. 208 otorgada por el Ministerio de Transporte con operación nacional
- Licencia No. 21673 otorgada por el Ministerio de Comercio, Industria y Turismo Rent a Car

ISO 9001:2015

Certificados bajo sistema de gestión de calidad para la prestación de servicios, lo que nos compromete con los clientes en el mejoramiento continuo.

- ICONTEC NTS AV 01 reservas en agencia de viajes
- ICONTEC NTS AV 04 diseño de paquetes turísticos
- CONTEC NTS TS 003 sostenibilidad en agencia de viajes
- PCI-DSS payment card industry- data security standard



Cientes

Eventos y servicios realizados

- Recorridos internos en la SPRC para los conciertos del Festival Internacional de Música Clásica en los últimos 3 años con más de 50 vehículos
- Servicio de shuttle en las operaciones de cruceros en Cartagena.
- Atención a pasajeros de cruceros en Cartagena, Santa Marta y San Andrés en los últimos 5 años
- Recorridos internos en la SPRC para la santa misa con el Papa Francisco
- Recorridos diarios de personal ejecutivo de empresas en Cartagena, Bogotá y Medellín
- Visita del presidente de USA George W. Bush
- Cumbre de las Américas 2012
- Convenciones Anuales de la ANDI en los 15 años
- Manejo de la Orquesta y de los distintos grupos musicales y solistas del Festival Internacional de Música de Cartagena en todas sus 14 ediciones
- Manejo de los escritores, artistas y demás invitados del Hay Festival de Cartagena en todas sus 15 ediciones
- Manejo de los escritores, artistas y demás invitados del Hay Festival de Medellín en todas sus 7 ediciones
- Manejo de los escritores, artistas y demás invitados del Hay Festival de Jericó en sus 3 ediciones
- Manejo del transporte de la Cumbre de Nobeles de Paz en Bogotá
- Convención de Seguros Bolívar en Santa Marta en los últimos 14 años
- Concurso Nacional de Belleza en los últimos 15 años
- Operador terrestre de Programa Avianca (Avianca Tours) Cartagena, Barranquilla, Santa Marta, San Andrés y Riohacha durante 15 años hasta la finalización.
- UNCTAD
- Cumbre Iberoamericano de Jefes de Estado y de Gobierno
- Visita de La Reina Noor de Jordania
- Líderes de Gobierno de las Américas con asistencia de Bill Gates-Microsoft



Estándares de bioseguridad

- Cumplimos e implementamos todos los protocolos y procedimientos de bioseguridad para proteger a nuestros empleados, clientes y proveedores
- Realizamos la vigilancia y seguimiento de casos e incidentes sospechosos de COVID-19 en los centros de trabajo, clientes y/o proveedores
- Efectuamos el correcto manejo de residuos sólidos peligrosos asociados al COVID-19 Practicamos controles de acceso a los empleados, personal externo, clientes y proveedores a las instalaciones
- Practicamos protocolos de bioseguridad en todos los vehículos prestadores de servicios de la empresa
- Implementamos el protocolo de distanciamiento social en todas nuestras actividades, interna o externas
- Cumplimos los protocolos de ingreso de insumos y/o productos
- Contamos con canales eficientes de comunicación aplicando los nuevos protocolos y procedimientos asociados con COVID-19
- Practicamos el censo epidemiológico continuo de su personal para la detección temprana de riesgos asociados con COVID-19

