

PRTG Network Monitor – Preguntas con respuesta

Aquí en Paessler encontramos que los administradores nos hacen un montón de preguntas similares al evaluar nuestra solución de monitoreo de red, PRTG Network Monitor. Así que pensamos: ¿por qué no listamos las 11 preguntas más frecuentes en un solo documento? Aquí van:

1. ¿Qué es un sensor?

Las opciones de licenciamiento están basadas en el número de sensores (no en número el de dispositivos o IPs). Definimos un sensor como un aspecto que se monitorea en un dispositivo. Por lo tanto, un sensor monitorea, por ejemplo una URL específica, el tráfico de una conexión de red, un puerto de un switch, la carga de la CPU en una máquina. Por lo general, calculamos 5-10 sensores por dispositivo, pero, por supuesto, el número depende de qué es exactamente lo que se desea monitorear. No necesita módulos adicionales – cada licencia incluye todas las características de PRTG en un solo precio <https://shop.paessler.com>

2. ¿Cuánto toma configurar PRTG?

PRTG está específicamente diseñado pensando en el uso óptimo. Todo el software (incluyendo la base de datos y el servidor web) puede instalarse en menos de 10 minutos. Pruébalo. El gurú de configuración lo guía en el proceso y después el auto descubrimiento crea y organiza los dispositivos, de manera que no tenga que definirlos a mano. Esto, al igual que el editor de mapas, las bibliotecas y las múltiples opciones de interfaz (interfaz web, WIN GUI y aplicaciones móviles) facilitan la vida del administrador. www.paessler.com/support/videos/configuration-guru

3. ¿Existe una comunidad PRTG?

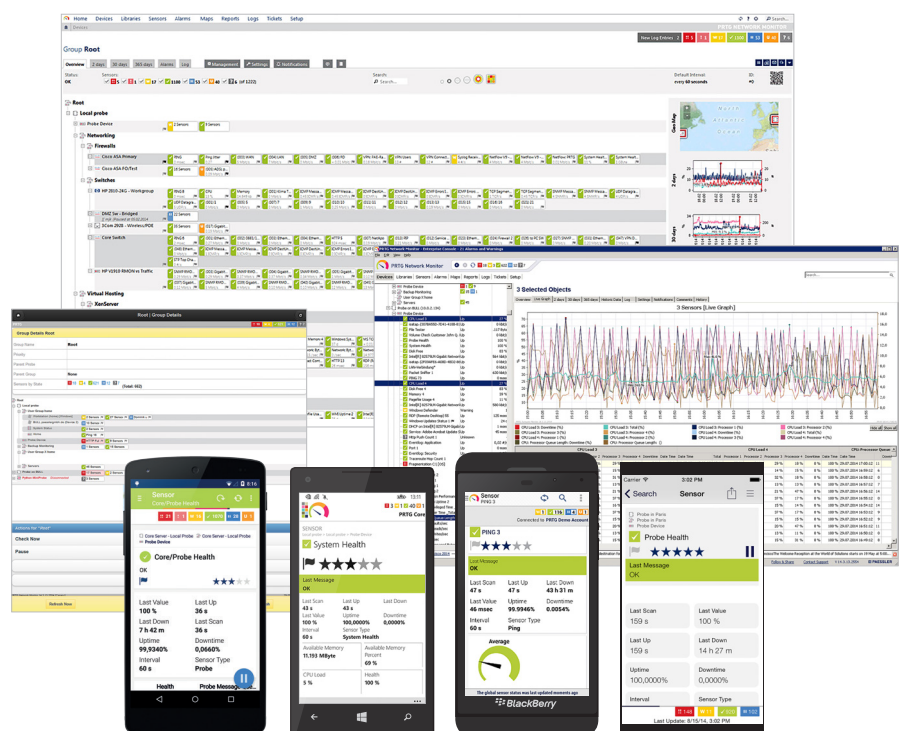
La base de conocimientos contiene preguntas y respuestas sobre PRTG en general. Todos nuestros clientes y usuarios que prueban están invitados a involucrarse: preguntar, crear como-hacer o compartir mejores prácticas. kb.paessler.com/en

4. ¿Cómo funciona el soporte de PRTG?

Todos los clientes reciben 12 meses de mantenimiento con la compra inicial. Durante este período, se pueden descargar gratis todas las actualizaciones, y los clientes tienen derecho a recibir soporte prioritario vía email. Todos los tickets de ventas y de soporte son manejados en 24 horas. Nuestro equipo de soporte tiene acceso directo a los desarrolladores y está activamente involucrado en la comunidad de la base de conocimientos, así que siempre recibirá la respuesta de un experto. <https://shop.paessler.com/en/openticket>

5. ¿Hay algo en línea para familiarizarse con PRTG?

El equipo de soporte de Paessler ha grabado y publicado varios videos en nuestro sitio web que lo ayudarán a comenzar con PRTG. Los temas incluyen instalación y auto descubrimiento, definición de notificaciones e información sobre el uso de sondas remotas en redes distribuidas. Reclíñese unos minutos y disfrute. www.paessler.com/support/videos/quick-overview



150.000

Soluciones de monitoreo de red

activadas en más de **200** países

17 años de experiencia en monitoreo de redes

9 idiomas disponibles:



INGLÉS PORTUGUÉS JAPONÉS
HOLANDES CHINO ALEMAN CHECO
FRANCES ESPAÑOL

6. ¿Qué exactamente monitorea PRTG?

Routers, switches, servidores, hardware, software, sistemas operativos, aplicaciones, ambientes virtualizados, sitios web, servidores email, bases de datos, VoIP y QoS, IPSLA, logs, eventos, rendimiento, NetFlow/IPFIX, sFlow, jFlow, packet sniffing, SNMP, WMI, temperatura, humedad, y mucho más, usando aprox. 200 tipos de sensores pre definidos. Uff, un montón que monitorear, ¿verdad?

www.es.paessler.com/prtg/features

7. ¿Es posible monitorear múltiples locaciones con PRTG?

PRTG consiste de 2 componentes: el servidor core y las sotas remotas. Estas sondas monitorean la red y envían los datos al servidor core. El servidor core analiza los datos y los publica. En caso de una perdida de conexión se mantienen hasta 500.000 resultados de monitoreo. Todas las licencias del PRTG permiten instalar múltiples sondas en múltiples locaciones sin costo adicional.

www.paessler.com/manuals/prtg/remote_probes_and_multiple_probes

8. ¿Qué tan a menudo aparecen actualizaciones para PRTG?

Nuestro equipo trabaja en ciclos de 2 – 3 semanas, entregando actualizaciones que mejoran la aplicación. Este desarrollo le permite a Paessler liberar nuevas características rápidamente. Las actualizaciones quedan disponibles a todos los clientes con contrato de mantenimiento activo y pueden obtenerse vía el auto-update de PRTG o ingresando al centro de atención al cliente.

www.paessler.com/prtg/featurelist

9. ¿Por qué PRTG no usa un servidor SQL para guardar los datos?

PRTG guarda todos los datos de monitoreo en su propia base de datos de manera que usted puede usar ese presupuesto en otras cosas. Las pruebas muestran que la base de datos de PRTG es 300 veces más rápida que el servidor SQL al almacenar y acceder a los datos. PRTG guarda los datos sin totalizarlos, lo que es invaluable cuando se necesita investigar un incidente particular del pasado.

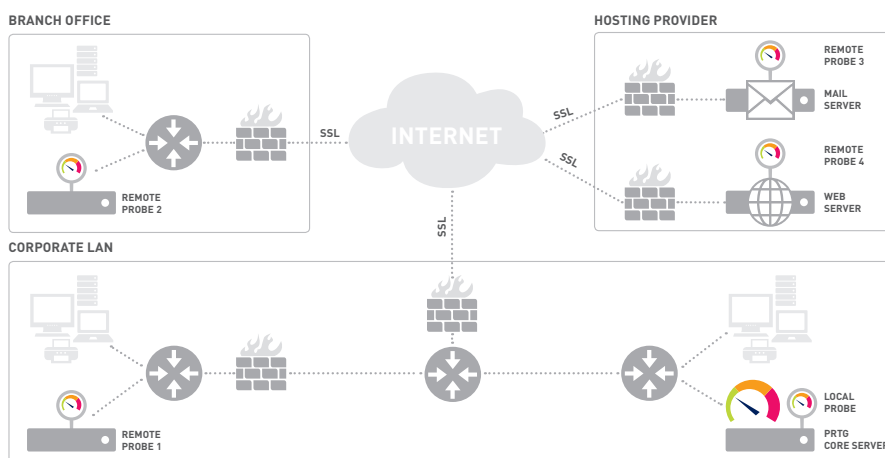
www.paessler.com/support/faqs

10. ¿Puede PRTG monitorear ambientes virtualizados?

PRTG es la herramienta ideal para monitorear ambientes virtualizados. Ofrece un completo monitoreo en tiempo real tanto del hardware host como de las máquinas virtuales, para asegurar la confiabilidad y estabilidad de los ambientes virtuales. Viene con un rango de sensores incluidos que facilitan el monitoreo de VMware, Hyper-V, Xen, y otros servidores virtuales y servicios.

www.paessler.com/manuals/prtg/monitoring_virtual_environments

MONITORING A DISTRIBUTED NETWORK WITH PRTG



11. ¿Hay algo que PRTG no haga?

PRTG es una herramienta de monitoreo así que solo se enfoca en facilidades de monitoreo. PRTG no incluye administración de red, tal como administración de configuración, topologías de capa 2 o capa 3, auto mapping o administración de direcciones IP. Sus capacidades de monitoreo, sin embargo, son excepcionales.

PRTG
NETWORK
MONITOR
www.paessler.es

