

## EL LABORATORIO DEL FUTURO: DESAFÍOS Y SOLUCIONES

### DEMOSTRACIÓN EN VIVO DE LA PLATAFORMA LT

Biblioteca de lecciones preconstruidas, diseñadas por expertos y listas para usar

### FACILITA EL APRENDIZAJE

Herramientas de evaluación en tiempo real y seguimiento del progreso del alumno

### ADQUISICIÓN DE DATOS

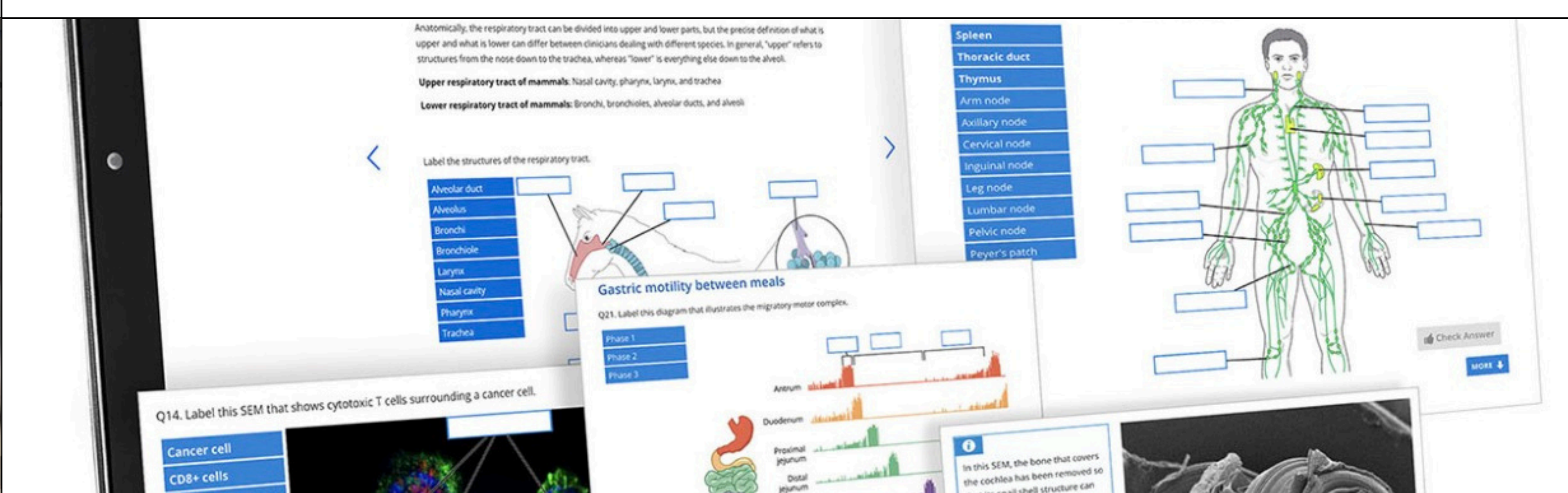
Sesión Inmersiva "Manos a la Obra": Registro con Sensores Lt

### ENFOQUE MULTIDISCIPLINARIO

Se adapta a diferentes perfiles de estudiantes, desde Enfermería y Medicina, hasta biomecánica y más

### PROGRAMA

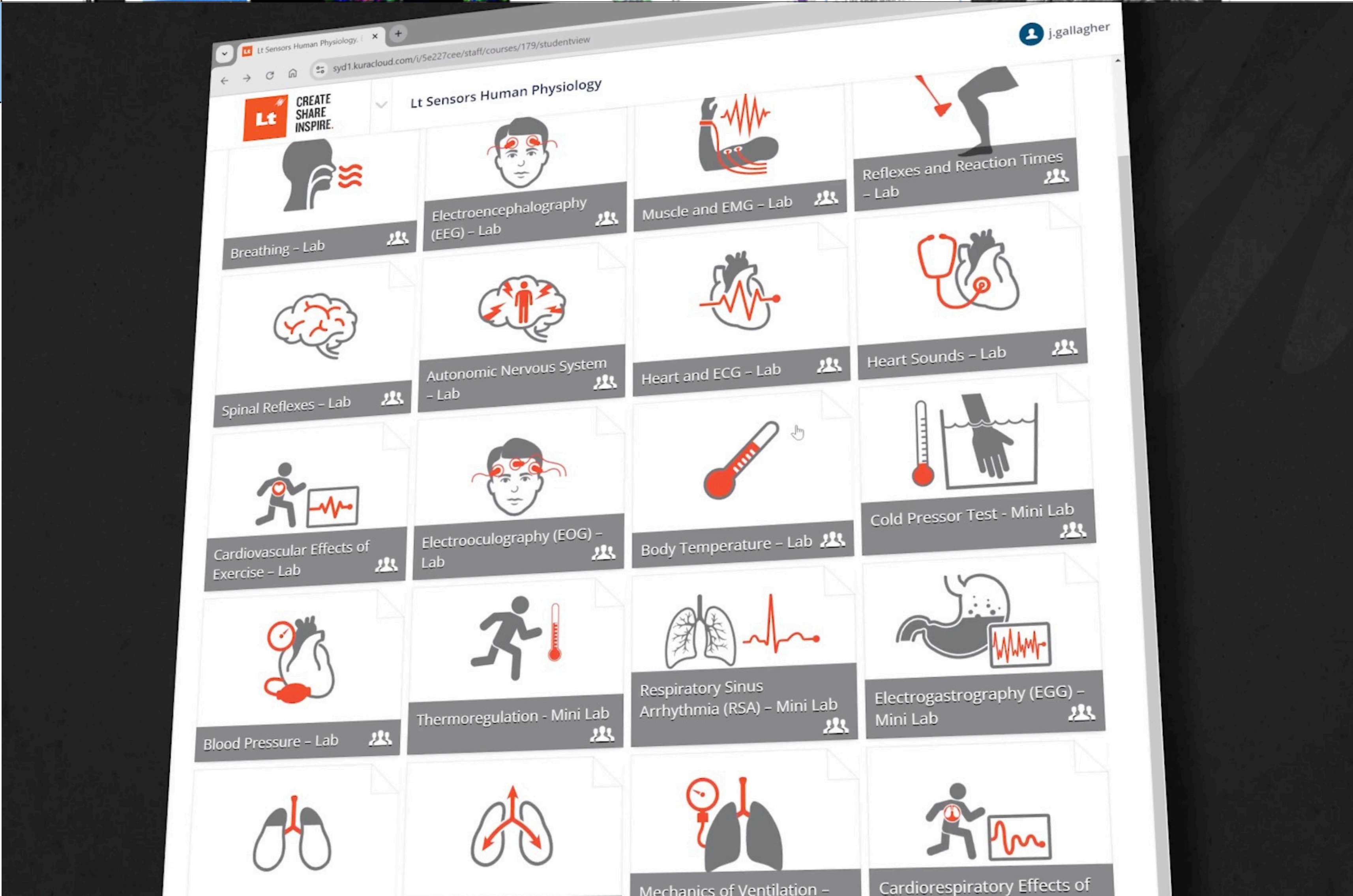
- Bienvenida
- Cómo modernizar la enseñanza de las ciencias biomédicas: transición de los equipos tradicionales a un ecosistema ágil, portátil y basado en la nube
- El valor de la estandarización: una misma plataforma y equipos, múltiples carreras.



25 DE MAYO DE 2026



**Sede: FMVZ - UNAM**      **Registro en línea**  
¡INSCRÍBASE AHORA! – Cupos limitados



### CONFERENCISTA

Ing. Tatiana Mendes, MBA  
Regional Manager, ADInstruments Latam

### LUGAR Y HORA

Laboratorio de Fisiología Veterinaria de Enseñanza en Edificio 2 Planta Alta. Facultad de Medicina Veterinaria Zootecnia (FMVZ) de la UNAM. **13:00 a 15:00 hrs.**

### BENEFICIOS DEL WORKSHOP

- ¡Los docentes toman el rol de estudiantes!
- Experiencia "Plug-and-Play": Uso de los Sensores Lt (conexión directa vía USB) para registrar bioseñales reales en vivo, sin configuraciones complejas.
- Estaciones de Práctica Cruzada Análisis inmediato de los datos obtenidos directamente en la plataforma.