

UNA EXPERIENCIA TRANSFORMADORA EN INVESTIGACIÓN CARDIOVASCULAR

LÍNEA DE INVESTIGACIÓN

Descubra cómo se está redefiniendo los estándares de investigación pre-clínica

INTEGRACIÓN CON LABCHART

Integración completa con software LabChart para análisis avanzado.

ADQUISICIÓN DE DATOS

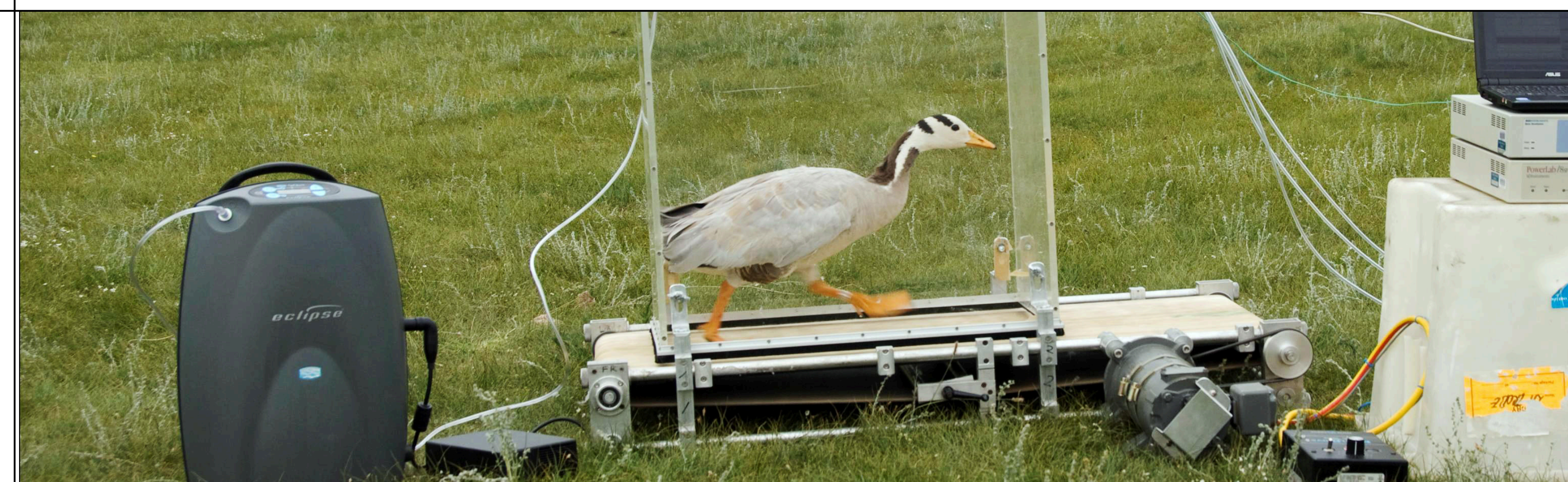
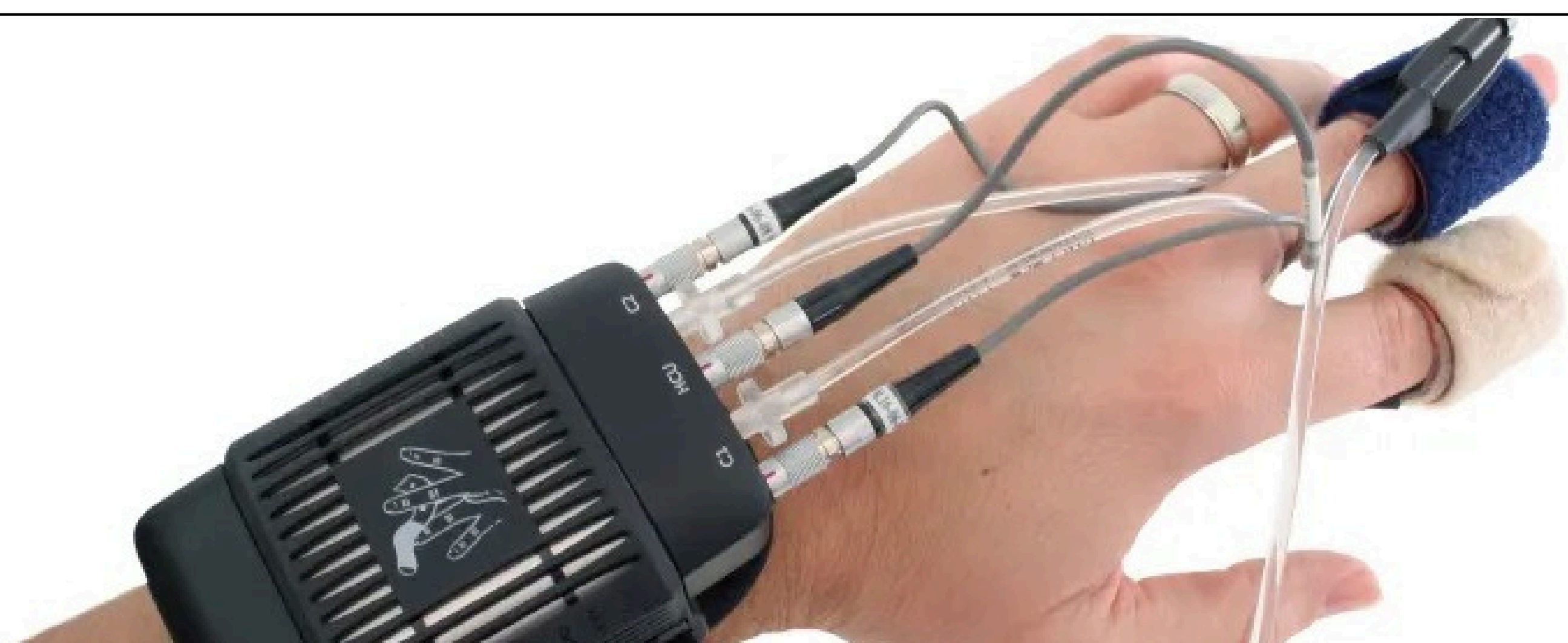
Registro y análisis de datos fisiológicos con precisión excepcional.

TECNOLOGÍA DE CARGA INDUCTIVA

Monitoreo inalámbrico de alta fidelidad en modelos de libre movimiento.

PROGRAMA DEL WORKSHOP

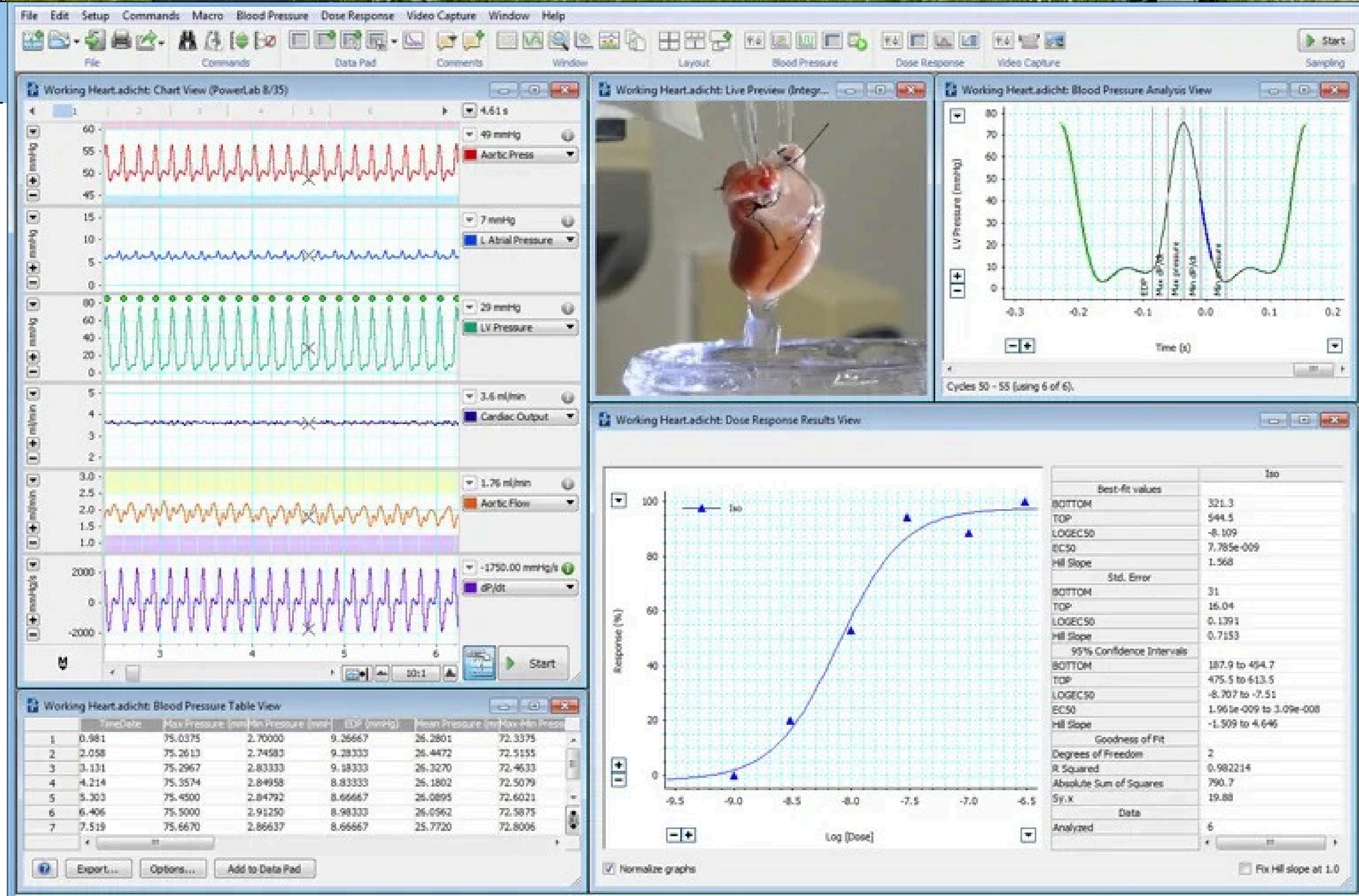
- Bienvenida
- Ecosistema ADInstruments | Soluciones cardiovasculares
- Parámetros fisiológicos | Monitoreo en tiempo real
- LabChart | Análisis de datos
- Discusión | Mesa redonda



25 DE MAYO DE 2026



Sede: FMVZ - UNAM **Registro en línea**
¡INSCRÍBASE AHORA! – Cupo limitado



CONFERENCISTA

Ing. Tatiana Mendes, MBA
Regional Manager, ADInstruments Latam

LUGAR Y HORA

Auditorio de Educación Continua.
Facultad de Medicina Veterinaria Zootecnia (FMVZ) de la UNAM. **10:00 a 11:30 hrs.**

BENEFICIOS DEL WORKSHOP

- Tecnología de carga inductiva
- Experimente la integración con LabChart
- Conexión con especialistas
- Certificado de participación