

H1

Vraag 01

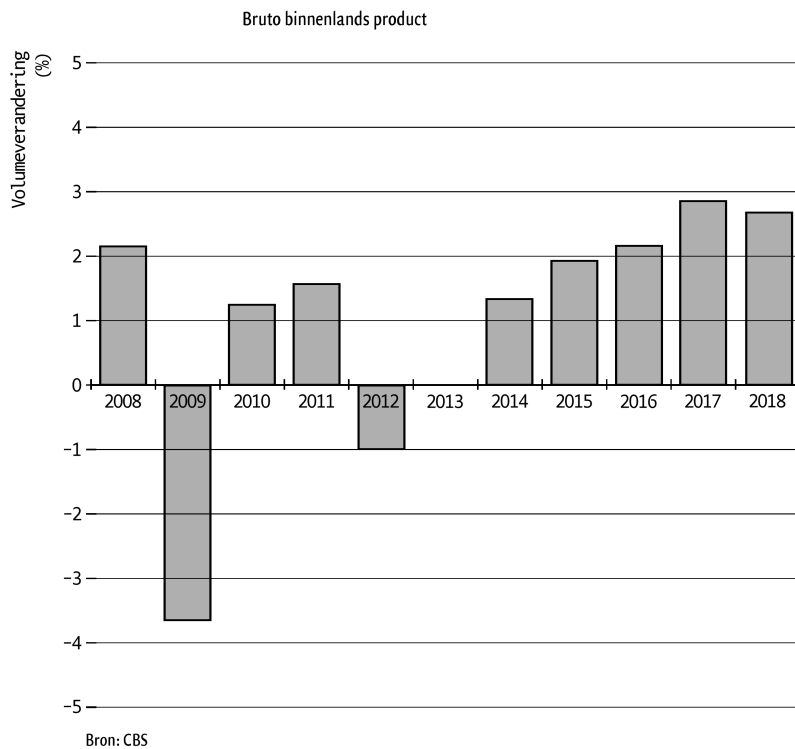
Twee beweringen over de ontwikkeling van het bbp vanaf 2008 (zie bron).

Het bbp bedraagt eind 2014 ongeveer € 700 miljard.

I. Eind 2018 bedraagt het bbp ongeveer € 753 miljard.

II. Eind 2012 bedraagt het bbp ongeveer € 698 miljard.

Welke bewering(en) is/zijn goed?



- A Beide zijn goed
- B I is goed en II is fout
- C I is fout en II is goed
- D Beide zijn fout

Vraag 02

Van een machinefabriek weten we het volgende:

aantal geproduceerde en verkochte machines 220

de verkoopprijs per machine € 85.000

de totale kosten grondstoffen € 8.500.000

de loonkosten van het bedrijf € 9.200.000.

De toegevoegde waarde van dit bedrijf was €

Vraag 03

Gegeven is de resultatenrekening van timmerbedrijf Bree over 2019 (zie bron).

Resultatenrekening Timmerbedrijf Bree 2019

kosten		opbrengsten	
inkoop hout	€ 144.000	omzet klussen	€ 255.000
inkoop overige materialen	€ 127.000	omzet timmerwerken	€ 275.000
inkoop energie	€ 12.000		
lonen	€ 172.000		
rente	€ 22.000		
huur	€ 18.000		
winst		
totaal	totaal

Bereken de productiewaarde van timmerbedrijf Bree over 2019 op 2 manieren.

omzet
inkoop -

Loon + Rente + Huur + Pacht + Winst

productiewaarde

H2

Vraag 04

De Consumptie Prijsindex stijgt van 103 naar 105.

Het nominaal inkomen van Kees stijgt van € 60.000 naar € 72.000.

Hoeveel procent stijgt het reëel inkomen van Kees?

- A 22%
- B 20%
- C 18,1%
- D 18%
- E 15%

$$\text{CPI} = \text{PiC} > 105 / 103 \times 100 = 101,94$$

$$\text{NiC} = 72000 / 60000 \times 100 = 120$$

$$\text{RiC} = \text{NiC} / \text{PiC} \times 100 = 117,7, \text{ dus } 17,7\%$$

Vraag 05

De inflatie in Griekenland is in een jaar 10%.

Een inwoner van Griekenland verwacht een stijging van het reële inkomen met 6%.

Hoeveel stijgt het nominale inkomen dan?

- A 4%
- B 8%
- C 16,6%

$$\text{CPI} = 110$$

$$\text{RiC} = 106$$

$$\text{NiC} = ?$$

$$106 = \text{NiC} / 110 \times 100$$

$$\text{NiC} = 106 / 100 \times 100 = 116,6, \text{ dus } 16,6\%$$

Vraag 06

Ierland

Van Ierland zijn de gegevens uit de tabel over 2017 en 2018 bekend (zie bron). Bereken met hoeveel procent het reëel binnenlands inkomen per hoofd tussen 2017 en 2018 is gestegen.

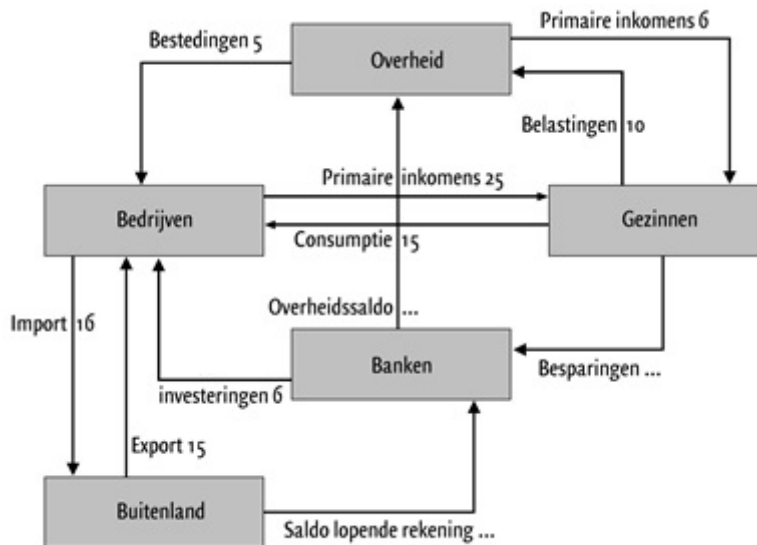
Binnenlands inkomen, consumentenprijsindex en inwoneraantal Ierland (2017 en 2018)		
	2017	2018
nominaal bruto binnenlands inkomen	€ 353,3 miljard	€ 362,8 miljard
consumentenprijsindex*	100,5	101
aantal inwoners	5.010.262	5.068.050
* consumentenprijsindex met 2015 als basisjaar		

H3

Vraag 07

Schematisch is in de bron de economie van een land, met overheid en buitenland, weergegeven in miljarden euro's.

Bereken het binnenlands inkomen van dit land in miljarden euro's.



Bereken:

- Bereken het Nationaal Inkomen van dit land.
- De besparingen van de gezinnen
- Het overheidssaldo. Is dit een tekort of overschot?
- Bereken het particulier spaarsaldo.
- Bereken het nationaal spaarsaldo.
- Breken het saldo op de lopende rekening
- Leent het buitenland geld aan dit land of leent dit land geld aan het buitenland?

H4

Vraag 08

De hoogte van de productie van een land in een jaar wordt bepaald door

- A productiecapaciteit.
- B productiecapaciteit en bestedingen.
- C bestedingen.

Vraag 09

Vul in:

Hoeveel er maximaal geproduceerd kan worden noemen we

Vraag 10

Vul in:

De groei van de productie op korte termijn kan op en neer gaan door de

Vraag 11

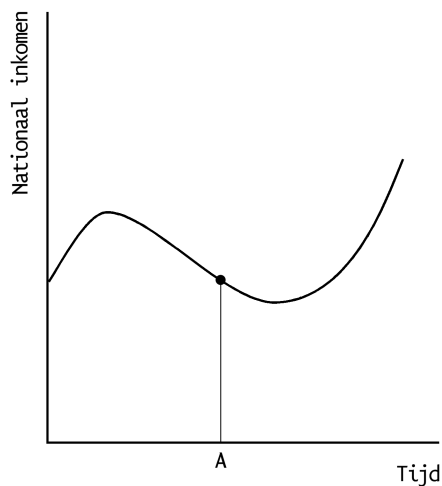
Vul in:

De groei van de productie op lange termijn wordt bepaald door de

H5

Vraag 12

Als de regering op tijdstip A anticyclisch begrotingsbeleid wil voeren, moet zij



- A de belastingen verlagen of de overheidsbestedingen verlagen.
- B de belastingen verlagen of de overheidsbestedingen verhogen.
- C de belastingen verhogen of de overheidsbestedingen verlagen.
- D de belastingen verhogen of de overheidsbestedingen verhogen.

Vraag 13

Vul in:

Overheidsbeleid dat tegen de conjunctuurgolf ingaat noemen we
conjunctuurbeleid.

Vraag 14

Vul in:

Overheidsbeleid dat de conjunctuurgolf versterkt noemen we
conjunctuurbeleid.

Vraag 15

Bij laagconjunctuur zoals in 2020 in Nederland bestaat het anticyclisch
overheidsbeleid uit:

- A** het verlagen van de belastingen en bestedingen.
- B** het verhogen van de belastingen en bestedingen.
- C** het verlagen van de belastingen en het verhogen van de bestedingen.
- D** het verhogen van de belastingen en het verlagen van de bestedingen.

Vraag 16

Bij eenI.... arbeidsmarkt, dat wil zeggen dat het aanbod van arbeidII..... is dan
de vraag, zullen de lonen waarschijnlijk harder stijgen dan gewoonlijk.

- A** I = krappe ; II = groter
- B** I = krappe ; II = kleiner
- C** I = ruime ; II = groter
- D** I = ruime ; II = kleiner

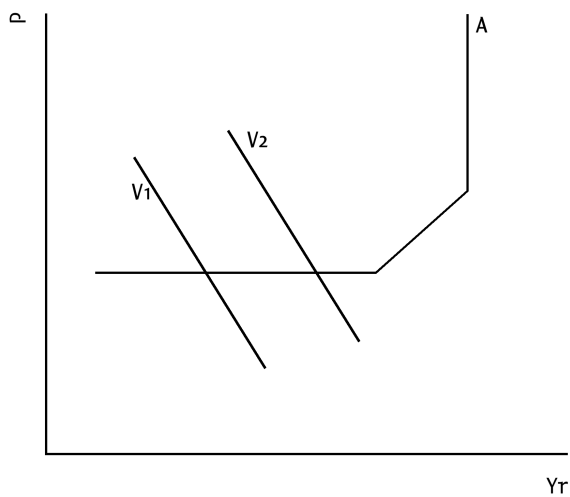
Vraag 17

In de figuur is de economische situatie van een land gegeven in 2020 (zie bron). Twee beweringen hierover.

I. Een verhoging van de overheidsbestedingen leidt tot een vraagverschuiving van V_2 naar V_1 .

II. De overheid van dit land hoeft niet te vrezen voor inflatie.

Welke bewering(en) is/zijn goed?



P algemeen prijspeil
Yr reëel binnenlands product
A macro-economische aanbodlijn
V macro-economische vraaglijn

- A Beide zijn goed
- B I is goed en II is fout
- C I is fout en II is goed
- D Beide zijn fout

Antwoorden

- 1 D
- 2 10.200.000
- 3 247.000

- 4 C
- 5 C
- 6 1,03%

7

- a. 31
- b. 6
- c. 1 tekort
- d. $(S - I) = 6 - 6 = 0$
- e. $(S - I) + (B - O) = 0 + -1 = -1$
- f. $(E - M) = -1$
- g. Dit land leent geld bij het buitenland! (1)

- 8 B
- 9 productiecapaciteit
- 10 bestedingen
- 11 productiecapaciteit

- 12 B
- 13 anticyclisch
- 14 procyclisch
- 15 C
- 16 B
- 17 C