



# FARO

home • office

# FARO

home • office



PRICE

SATIN

El Faro

HEELS

Gericault

Cherily

Sherry

Office



Los dos bloques de Unidades en **FARO** ofrecen un **estilo de vida sofisticado y funcional**. Con diseños modernos y acabados de alta calidad. Cada Unidad es un refugio de comodidad y elegancia.

---

**"El estilo de vida urbano en el corazón de Cerritos"**

Cerritos del mar

Villa palma

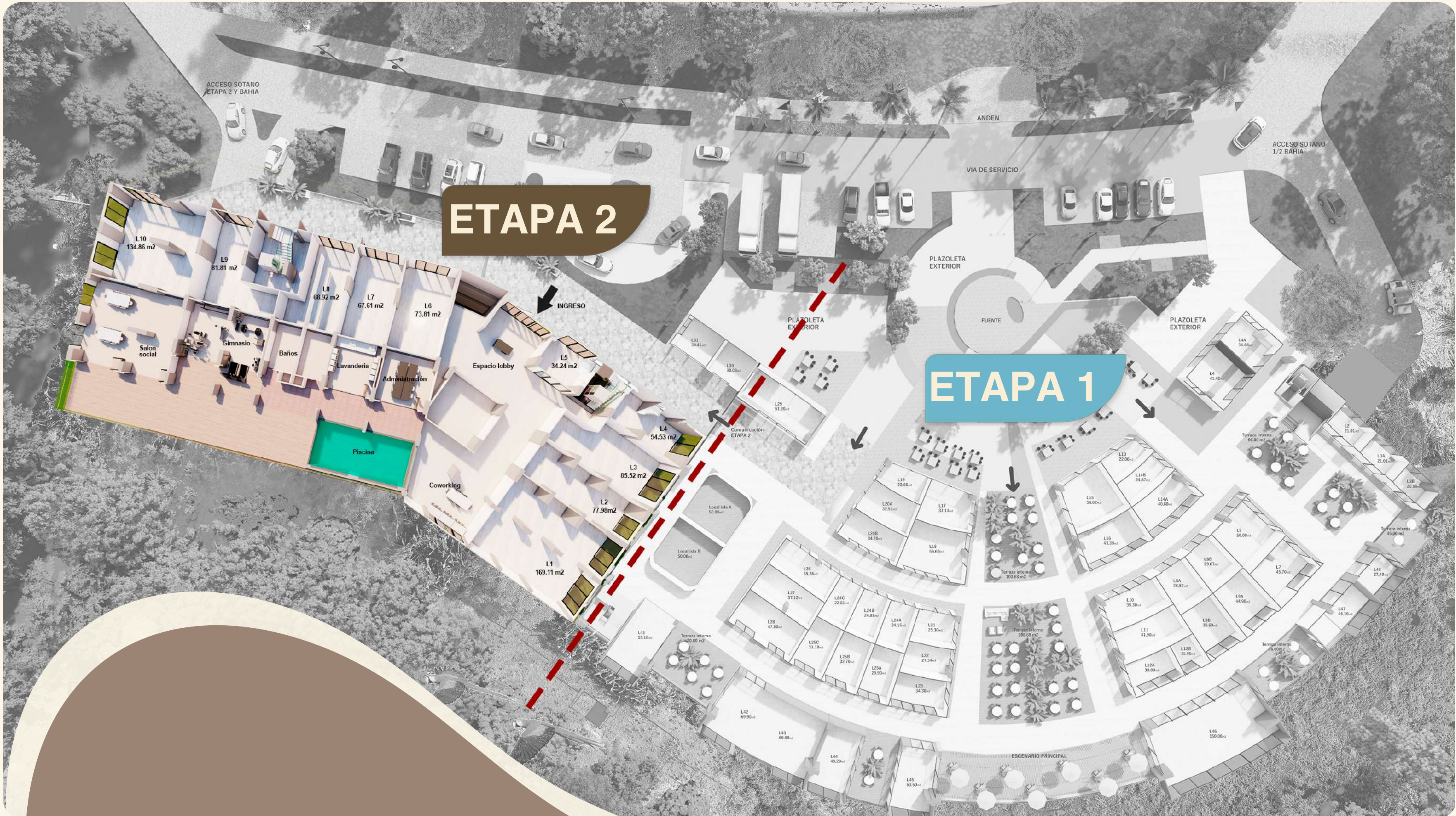
Hospital de alta complejidad

Vía futuro desarrollo



# ETAPA 2

# ETAPA 1

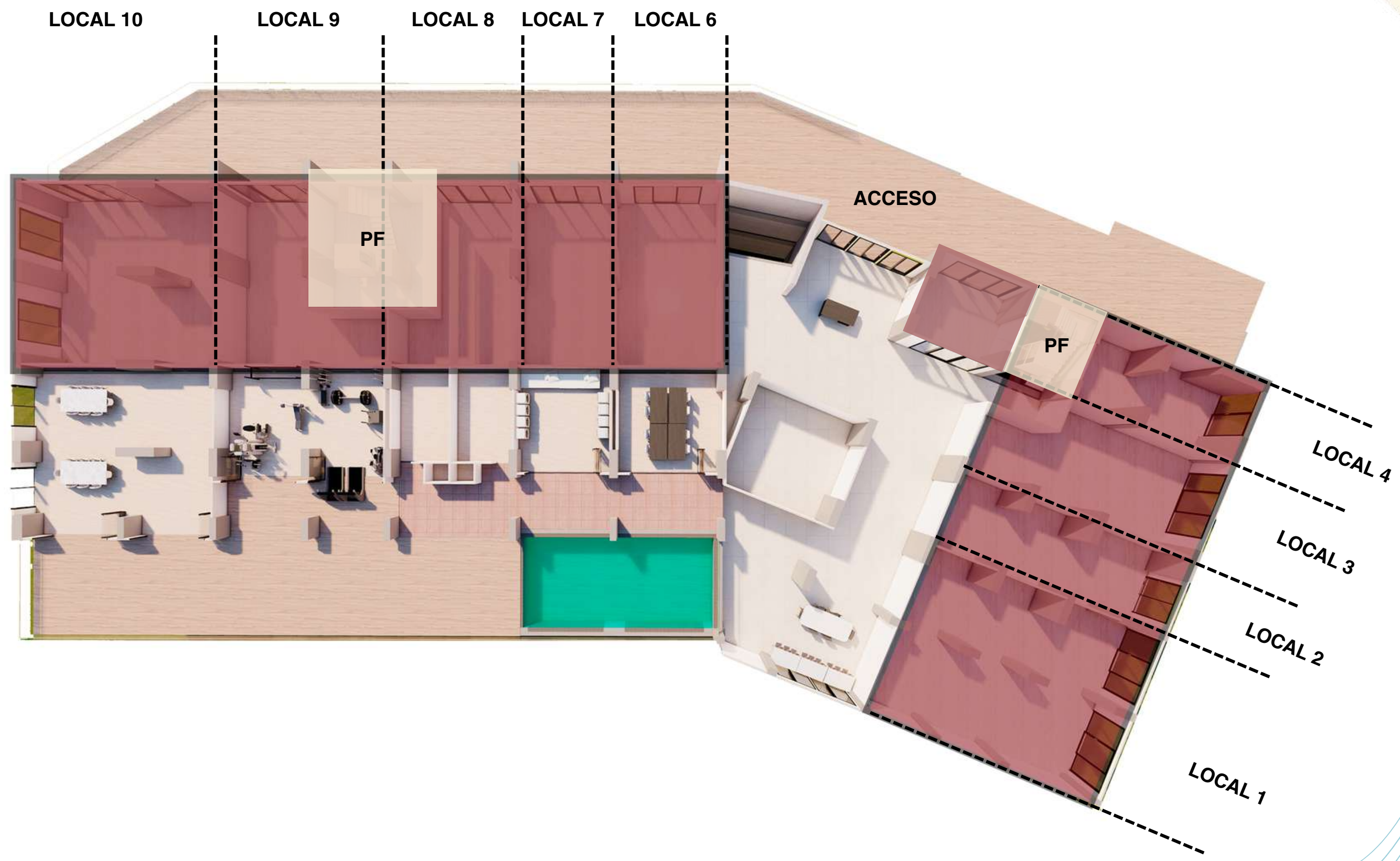


# Planta COMERCIAL Y ACCESO

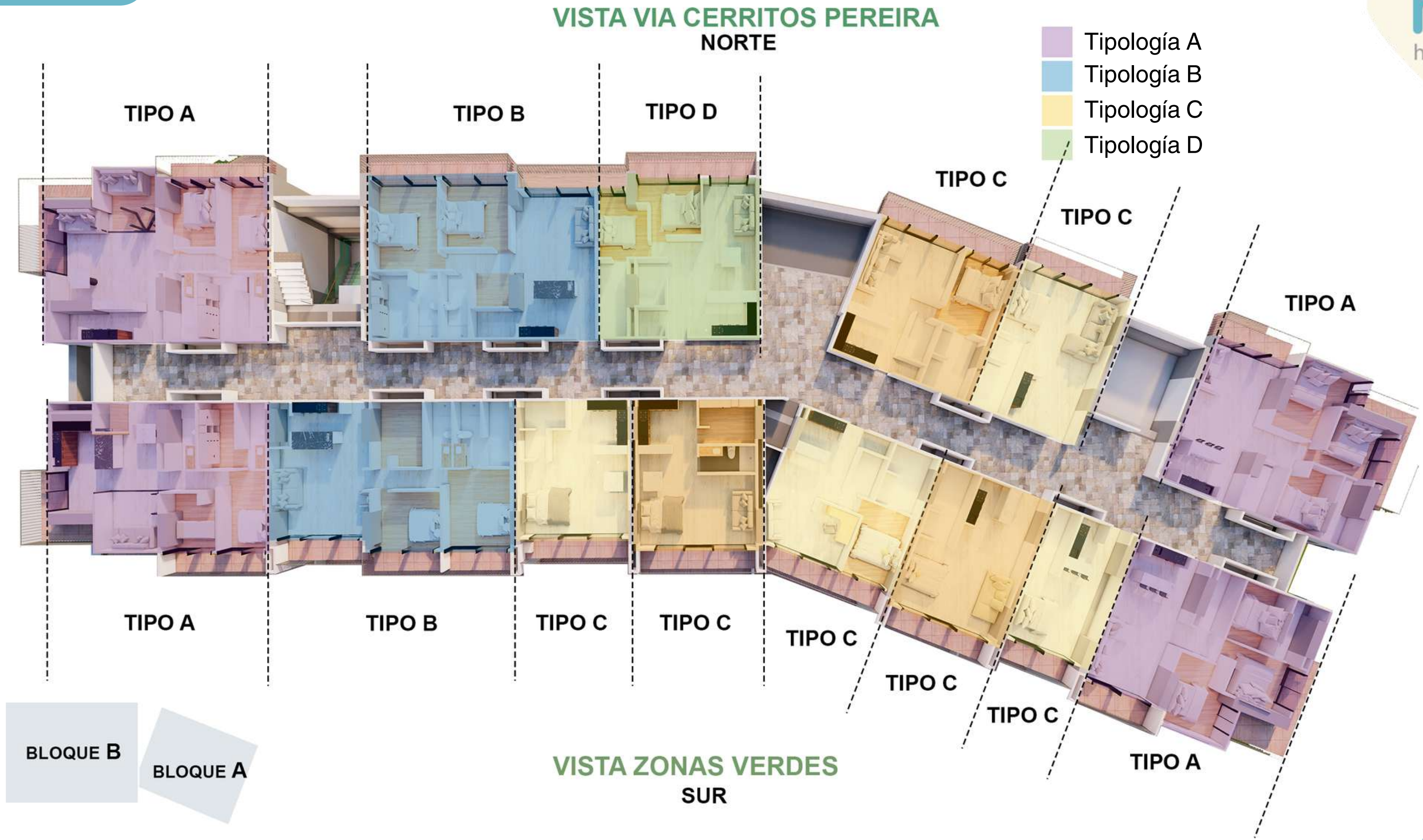


**LOCALES  
COMERCIALES**

**Zonas  
sociales**



# Planta TIPO





## Dos habitaciones + espacio multifuncional

- Balcón
- Habitación con Vestier y baño privado.
- Espacio múltiple.
- Alcoba auxiliar
- Punto de aire acondicionado (no incluye el equipo).
- Baño social .
- Cocina integral.
- Comedor
- Sala.
- Cuarto de ropas.
- Opción de dos parqueadero+ Cuarto Útil.

**Área Construida: 95.02 m<sup>2</sup>-108.49 m<sup>2</sup>**

**Vista**

**Norte: Vía cerritos, Pereira**

**Sur: Zona verde**





Imágenes digitales representativas del proyecto sujetas a cambios, solo referencia visual no son promesa de acabados ni mobiliario incluido



**APARTAMENTO  
ESQUINERO  
Desde 95.00 m2**

Imágenes digitales representativas del proyecto sujetas a cambios, solo referencia visual no son promesa de acabados ni mobiliario incluido



## Dos habitaciones + espacio multifuncional

- Balcón
- Habitación con Vestier y baño privado.
- Espacio múltifuncional.
- Alcoba auxiliar
- Punto de aire acondicionado (no incluye el equipo).
- Baño social .
- Cocina integral.
- Comedor
- Sala.
- Cuarto de ropas.
- Opción de dos parqueaderos + Cuarto Útil.

Área Construida: 107.31 m<sup>2</sup>-106.15 m<sup>2</sup>

Vista

Norte: Vía cerritos, Pereira

Sur: Zona verde

## Apartamento de lanzamiento



## Espacio Loft

- Balcón
- Vestier y baño privado.
- Espacio Oficina.
- Punto de aire acondicionado (no incluye el equipo)..
- Cocina integral.
- Espacio Comedor
- Espacio Sala..
- Opción de dos parqueaderos + Cuarto Útil.

Área Construida: 39.44 m<sup>2</sup>-62.84 m<sup>2</sup>

Vista

Norte: Vía cerritos, Pereira

Sur: Zona verde



Imágenes digitales representativas del proyecto sujetas a cambios, solo referencia visual no son promesa de acabados ni mobiliario incluido



**APARTAMENTO LOFT**  
**Desde 39.44m2 hasta**  
**62.84 m2**



## Dos habitaciones

- Balcón
- Habitación con Vestier y baño privado.
- Espacio múltiple.
- Alcoba auxiliar
- Punto de aire acondicionado (no incluye el equipo).
- Baño social .
- Cocina integral.
- Comedor
- Sala.
- Cuarto de ropas.
- Opción de dos parqueaderos + Cuarto Útil.

**Área Construida: 76.48 m<sup>2</sup>**

**Vista**

**Norte: Vía cerritos, Pereira**

**Sur: Zona verde**

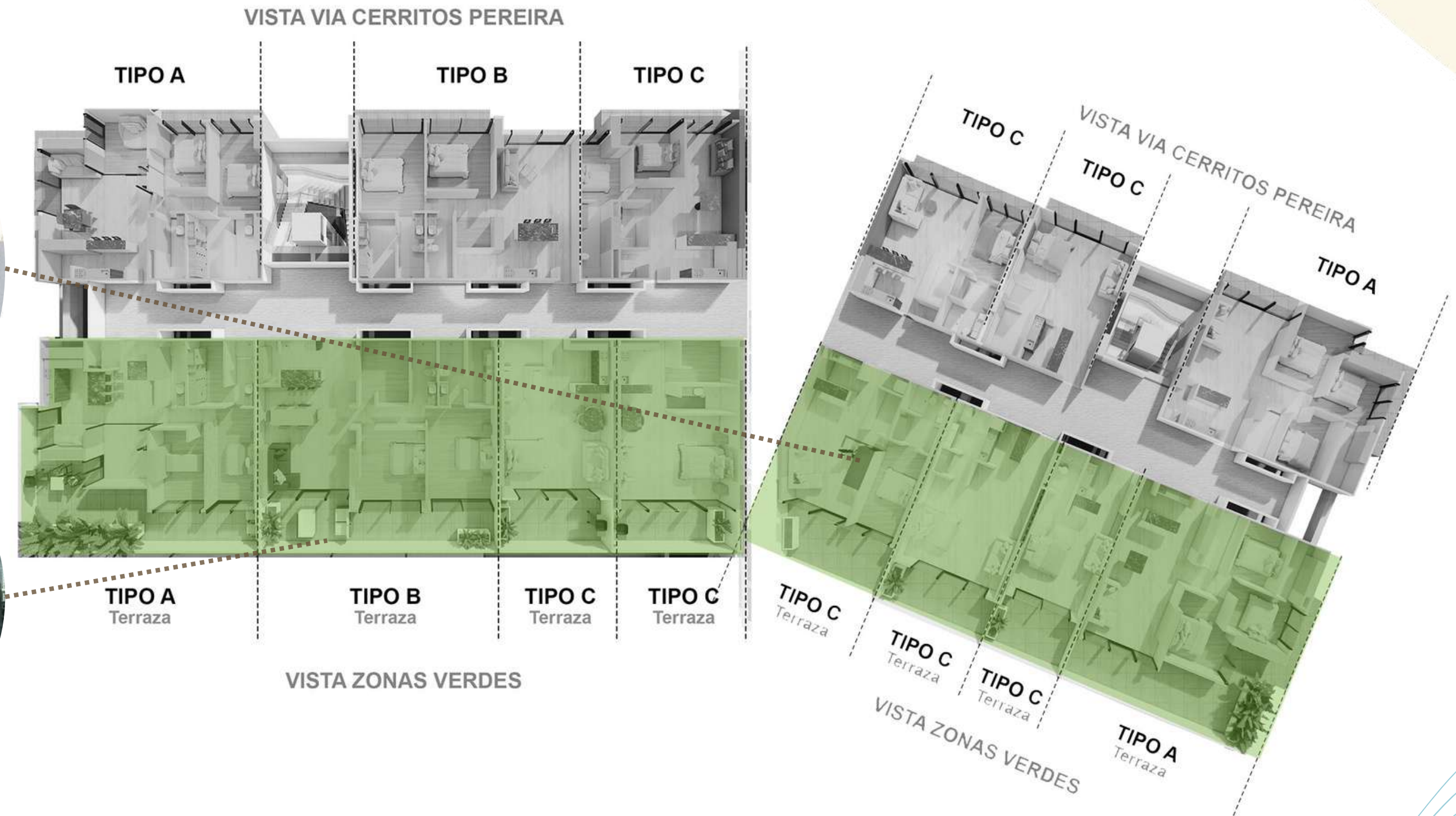




# Piso 2-Apartamentos con **Terraza**



Imágenes de referencia.



# Tipologías con terraza

Tipología C



Tipología A



Tipología B





**ZONA SOCIAL  
PISCINA**





Imágenes digitales representativas del proyecto sujetas a cambios, solo referencia visual no son promesa de acabados ni mobiliario incluido

Espacio Coworking



Espacio Lavanderia



Espacio Salon social



Imágenes digitales representativas del proyecto sujetas a cambios, solo referencia visual no son promesa de acabados ni mobiliario incluido



## COMPRA O HAZTE SOCIO

Nuestro proyecto **exclusivo**, está diseñado para atender a un público variado con opciones de unidades adaptadas a **diversas preferencias y estilo de vida.**



**3117369009**



**Inversión sólida**