



Jose Arboleda  
Barichara - Colombia



# Propagaciones

Caminar entre las telas de tinta  
es transitar entre las propagaciones  
de Jose Arboleda.

Recorrer el gesto en forma de repetición,  
en medio de manchas que se propagan,  
generando formas orgánicas.

Las propagaciones, que son repeticiones,  
están a su vez generando trazos  
independientes y distintos,  
pues un punto de pigmento,  
no es el mismo gesto que el anterior,

cada trazo tiene formas  
individuales y distintas, que juntas,  
crean una figura orgánica.

Un bosque solitario se expande.  
Así como la sucesión de gestos  
en su obra, se propagan en solitario.

Una mancha que se extiende más allá de  
la tela, es ir sin pensamiento a  
desplazarse por el espacio.

La obra se compone del gesto, el cuerpo,  
el negro, la tinta y del mismo espacio  
como sustrato,

formando propagaciones  
careciendo de una lectura lineal,  
se invade.

Y así, visualmente  
surge para el imaginario,  
como una idea  
interminable.

No existe la velocidad o el tiempo,  
pero podemos hablar de ritmo.

No hay derecho o reverso,  
pues cada lado de la tela,  
emana una composición nueva,  
con sombras que se generan  
en la tela y la luz que la atraviesa.

Una propagación en el pensamiento  
es una repetición.

Es pensar en una constante  
en el espacio.

En la obra de Jose Arboleda,  
es la repetición con un “mismo gesto”  
quien construye la forma orgánica,  
en ausencia de pensamiento.

Una palmera, una secuencia de  
helechos, es la mancha presente,  
la que da la forma exponencial  
de la naturaleza.

Las propagaciones son secuencias  
que dan vida a la vida,  
pequeñas formas seguidas  
que no sobreviven aisladas.

Juntas, muy cercanas las manchas,  
son las que generan la forma orgánica.

La repetición en secuencia  
es una forma de crecimiento.

Es la expansión de algo,  
en algún lugar.

por Alejandra Nader





## Li Palmeras

Tinta china sobre tela  
70x307 cm





## **Li Palmeras**

Tinta china y pintura a la cal sobre tela

90x277 cm





## Transparencia

Tinta china sobre tela,  
pintada por las dos caras  
105x195 cm





## Transparencia

Tinta china sobre tela,  
pintada por las dos caras  
91x225 cm





## Li Palmeras Colgante

Tinta china sobre tela  
62x62x196 cm





## Li Helechos Colgante

Tinta china sobre tela

62x62x196 cm





## **Li Helechos Colgante**

Tinta china sobre tela

62x62x196 cm





## Cucharos

Tinta china sobre tela  
50x91 cm + marco





## Li Palmeras

Tinta china sobre tela

70x200 cm



# Li Palmeras

Tinta china sobre tela  
60x200 cm





# Li Palmeras

Tinta china sobre tela  
60x200 cm





# Li Palmeras

Tinta china sobre tela  
60x200 cm





# Li Palmeras

Tinta china sobre tela  
60x200 cm





# Li Palmeras

Tinta china sobre tela  
60x200 cm







Frente.

## Transparencia

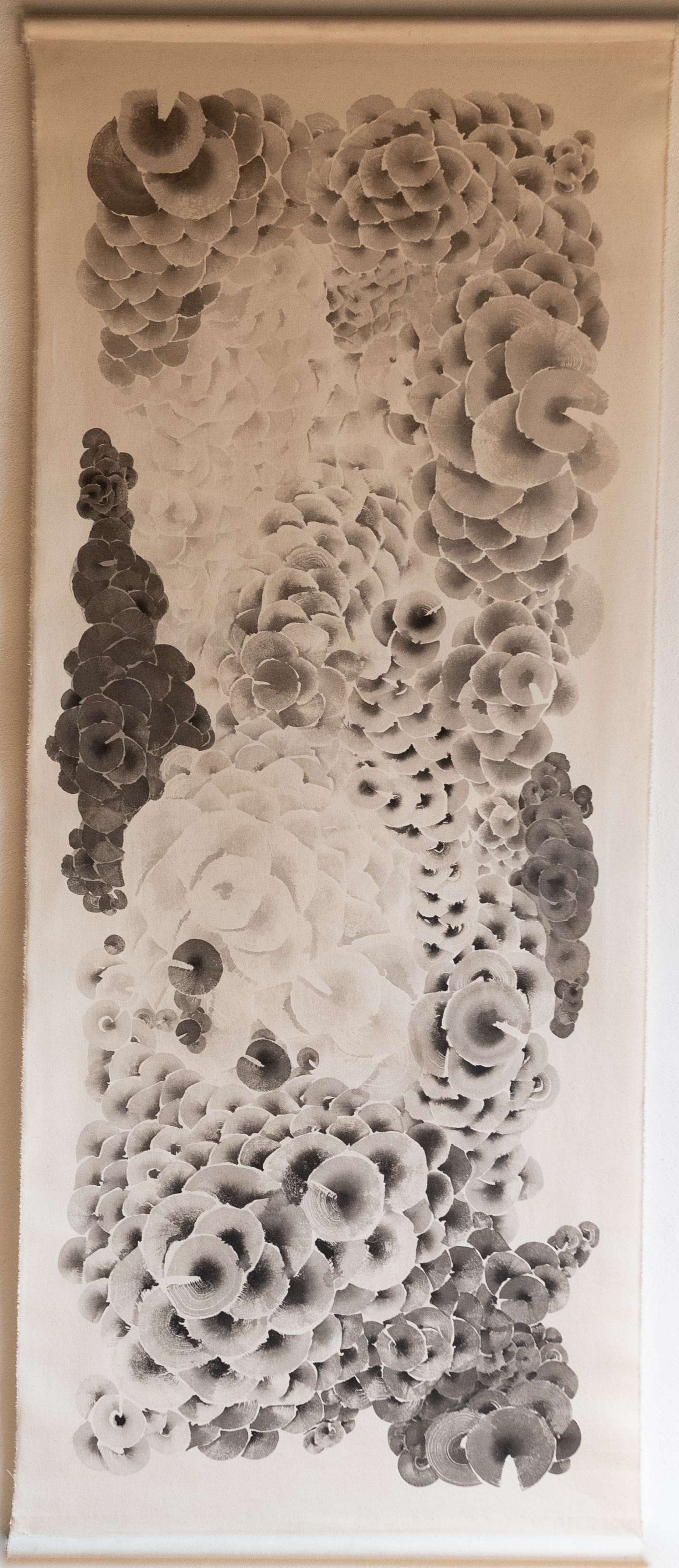
Tinta china sobre tela, pintada por las dos caras  
60x190 cm





Respaldo.





**Propagaciones**  
Tinta china sobre tela  
70x172 cm



# Propagaciones

Tinta china sobre tela

60x170 cm

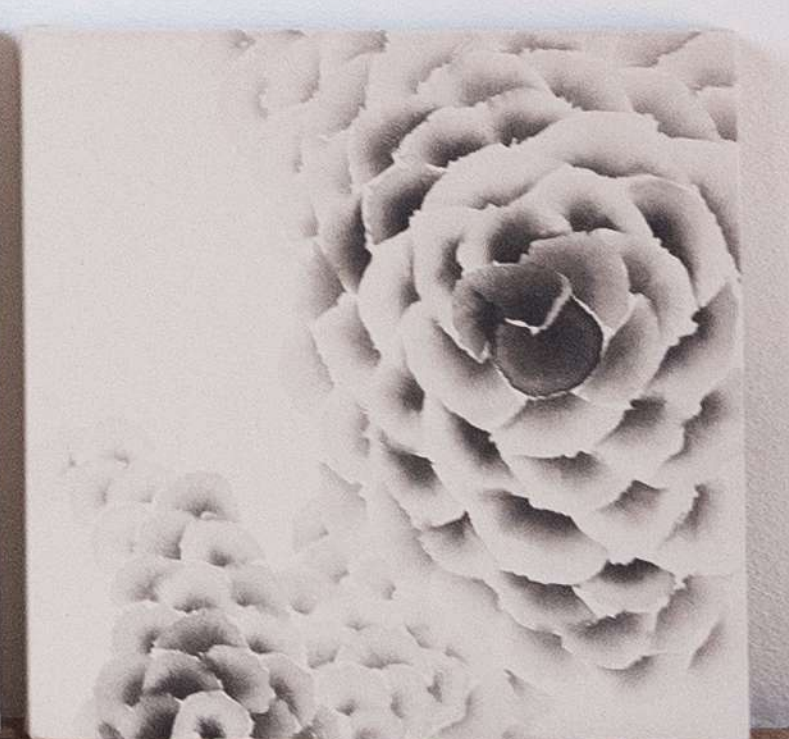
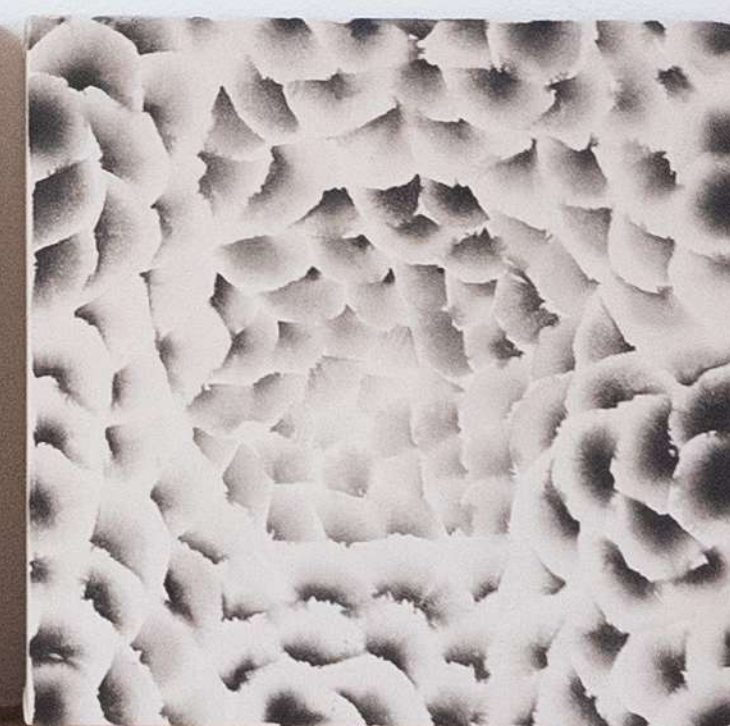
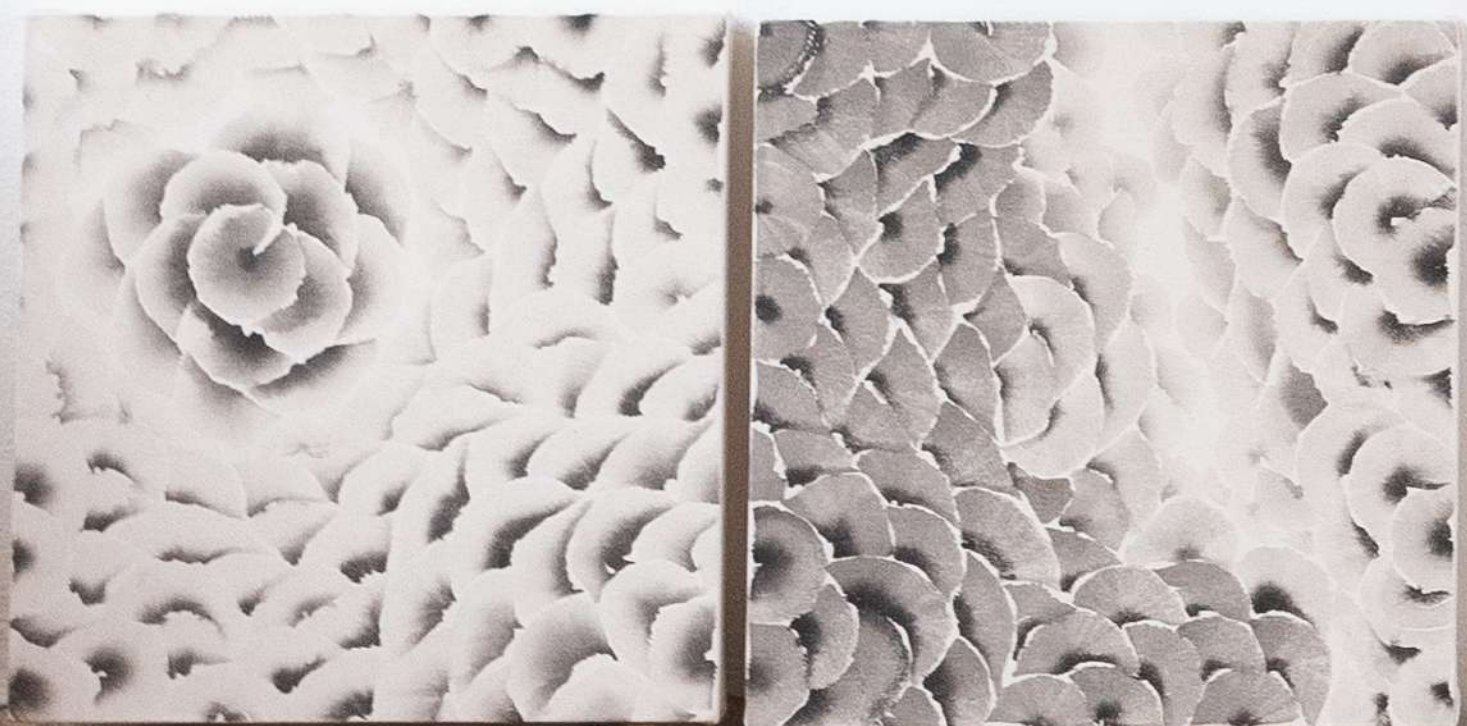
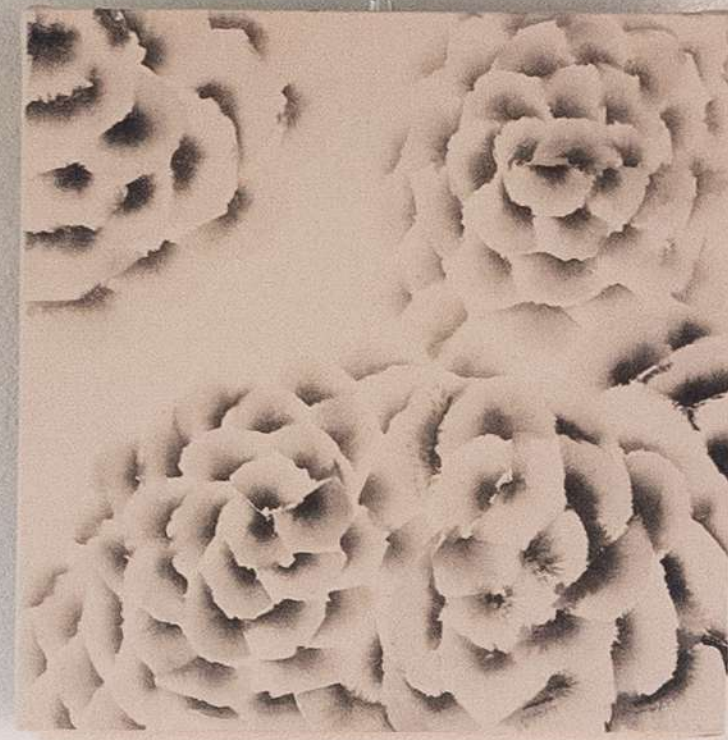




# Propagaciones

Tinta china sobre tela

35x35 cm





**Las Juntas** llaman en Santander - Colombia, al lugar donde se encuentran los ríos Suarez y Chicamocha para formar el Sogamoso.

Las Juntas en esta serie, es el encuentro de los pigmentos de tierra y piedra (del lugar donde vivo) con la tinta china (del espíritu que me acecha).



**Las Juntas**

Tierra y tinta china sobre tela

100x100 cm





## **Cielos de Tierra - tríptico**

Tierra y tinta china sobre tela  
190x196 cm aprox.





## Cielos de Tierra

Tierra y tinta china sobre tela

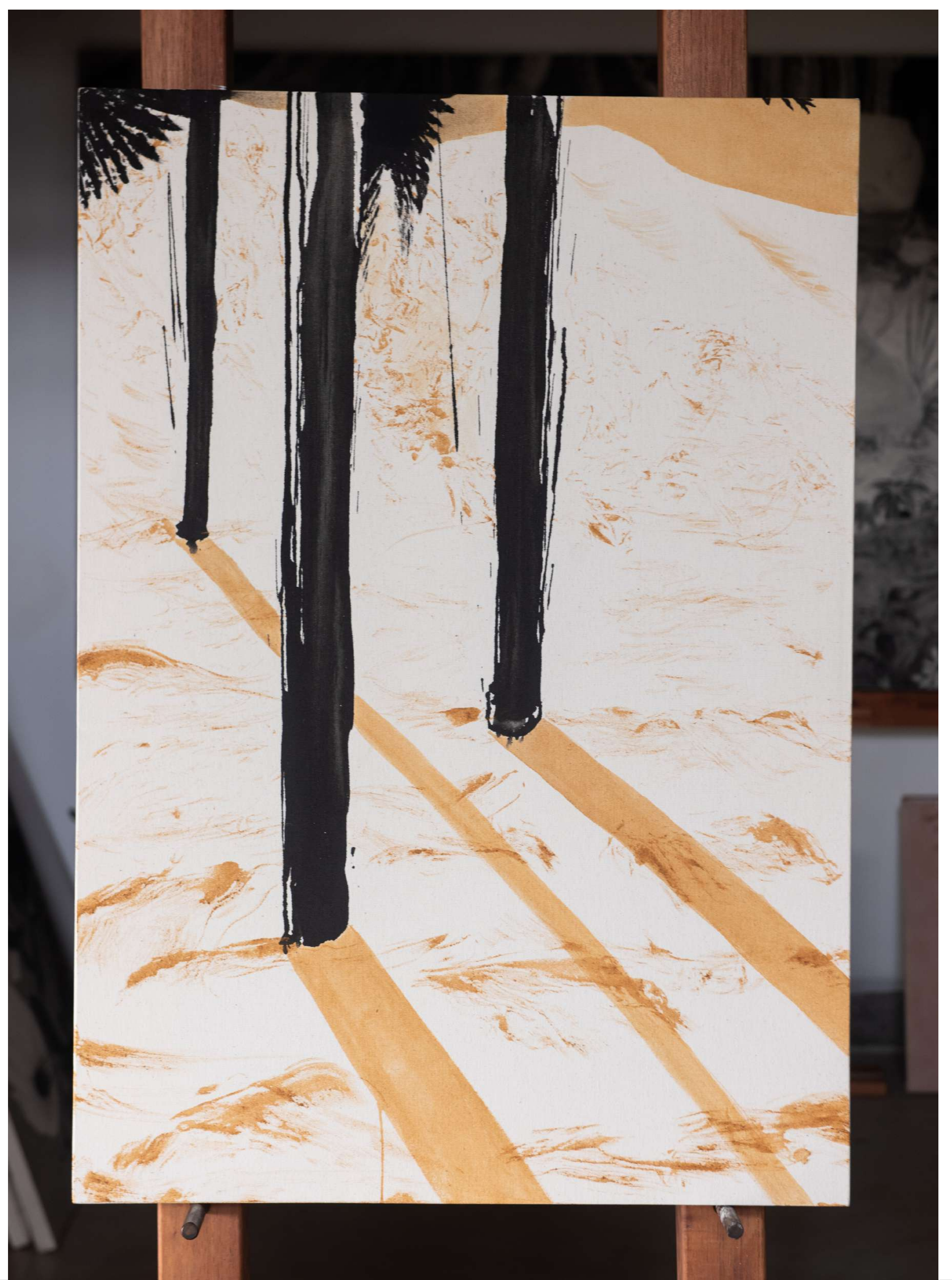
165x75 cm





## Las Juntas

Tierra y tinta china  
sobre tela  
60x100 cm



## Las Juntas

Tierra y tinta china  
sobre tela  
60x100 cm



## Li Palmeras

Pigmento de piedra  
y tinta china sobre tela  
60x100 cm

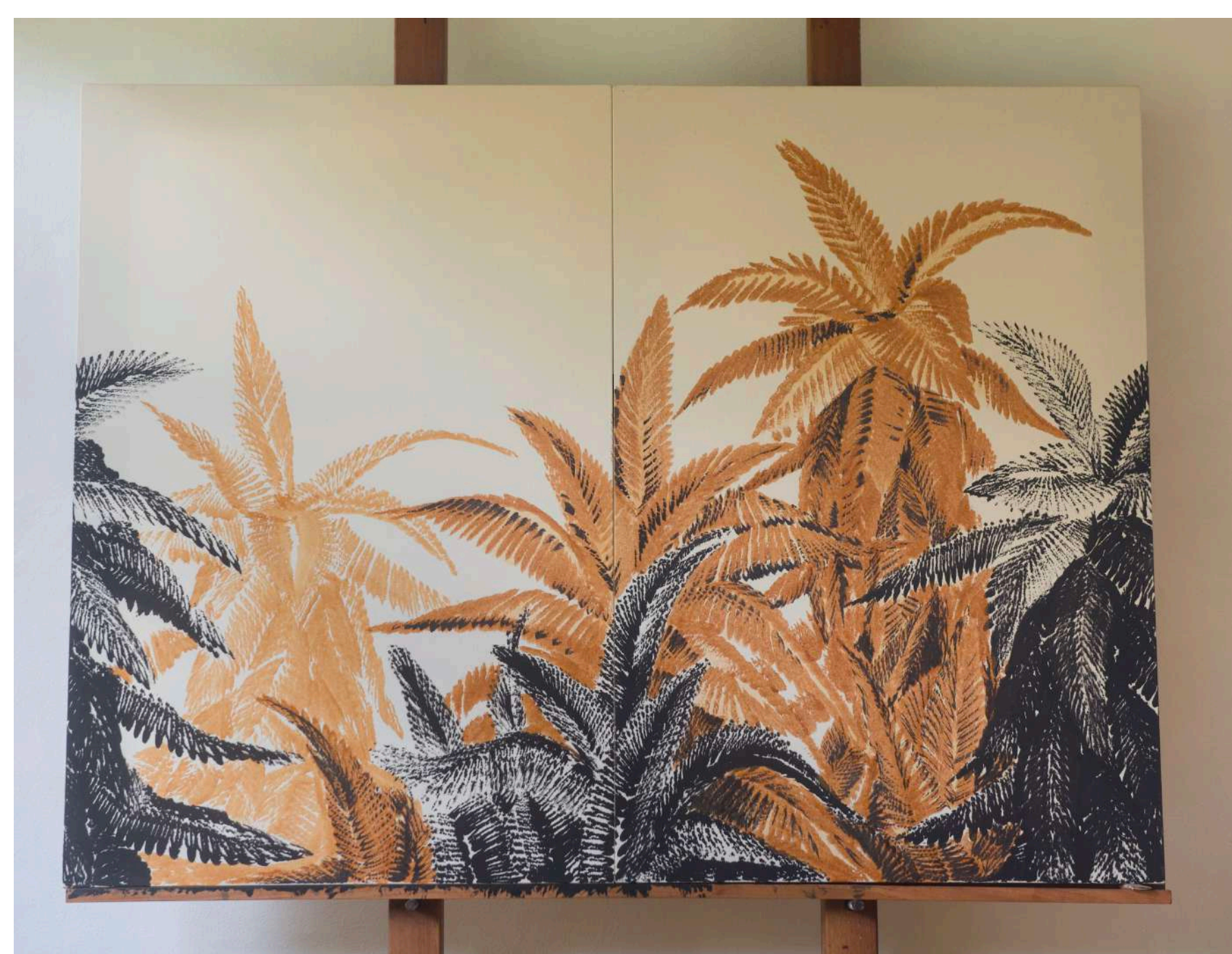






## Li (díptico)

Pigmento de tierra  
y tinta china sobre tela  
160x120 cm



paneles intercambiables





## Cielos de tierra

Tierra y tinta china sobre tela

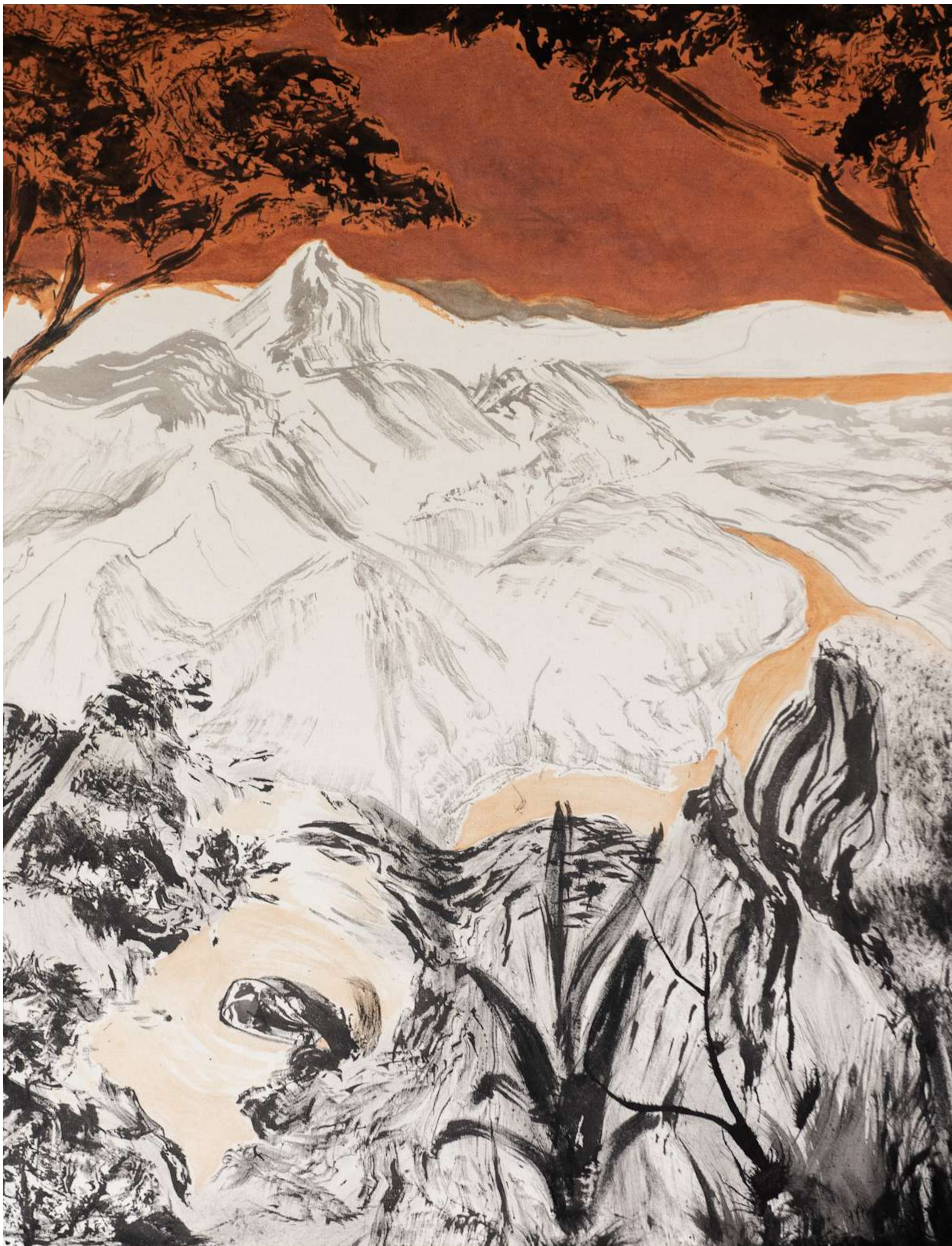
100x130 cm



# Cielos de tierra

Tierra y tinta china sobre tela

100x130 cm







## Cielos de tierra

Tierra y tinta china sobre tela

100x130 cm



# Cielos de tierra

Tierra y tinta china  
sobre tela  
35x35 cm







Gracias

[josearboleda.com](http://josearboleda.com)

+57 300 222 1149