



Jose Arboleda
Barichara - Colombia

Propagaciones

Caminar entre las telas de tinta
es transitar entre las propagaciones
de Jose Arboleda.

Recorrer el gesto en forma de repetición,
en medio de manchas que se propagan,
generando formas orgánicas.

Las propagaciones, que son repeticiones,
están a su vez generando trazos
independientes y distintos,
pues un punto de pigmento,
no es el mismo gesto que el anterior,

cada trazo tiene formas
individuales y distintas, que juntas,
crean una figura orgánica.

Un bosque solitario se expande.
Así como la sucesión de gestos
en su obra, se propagan en solitario.

Una mancha que se extiende más allá de
la tela, es ir sin pensamiento a
desplazarse por el espacio.

La obra se compone del gesto, el cuerpo,
el negro, la tinta y del mismo espacio
como sustrato,

formando propagaciones
careciendo de una lectura lineal,
se invade.

Y así, visualmente
surge para el imaginario,
como una idea
interminable.

No existe la velocidad o el tiempo,
pero podemos hablar de ritmo.

No hay derecho o reverso,
pues cada lado de la tela,
emana una composición nueva,
con sombras que se generan
en la tela y la luz que la atraviesa.

Una propagación en el pensamiento
es una repetición.

Es pensar en una constante
en el espacio.

En la obra de Jose Arboleda,
es la repetición con un “mismo gesto”
quien construye la forma orgánica,
en ausencia de pensamiento.

Una palmera, una secuencia de
helechos, es la mancha presente,
la que da la forma exponencial
de la naturaleza.

Las propagaciones son secuencias
que dan vida a la vida,
pequeñas formas seguidas
que no sobreviven aisladas.

Juntas, muy cercanas las manchas,
son las que generan la forma orgánica.

La repetición en secuencia
es una forma de crecimiento.

Es la expansión de algo,
en algún lugar.

por Alejandra Nader



Li Palmeras

Tinta china sobre tela

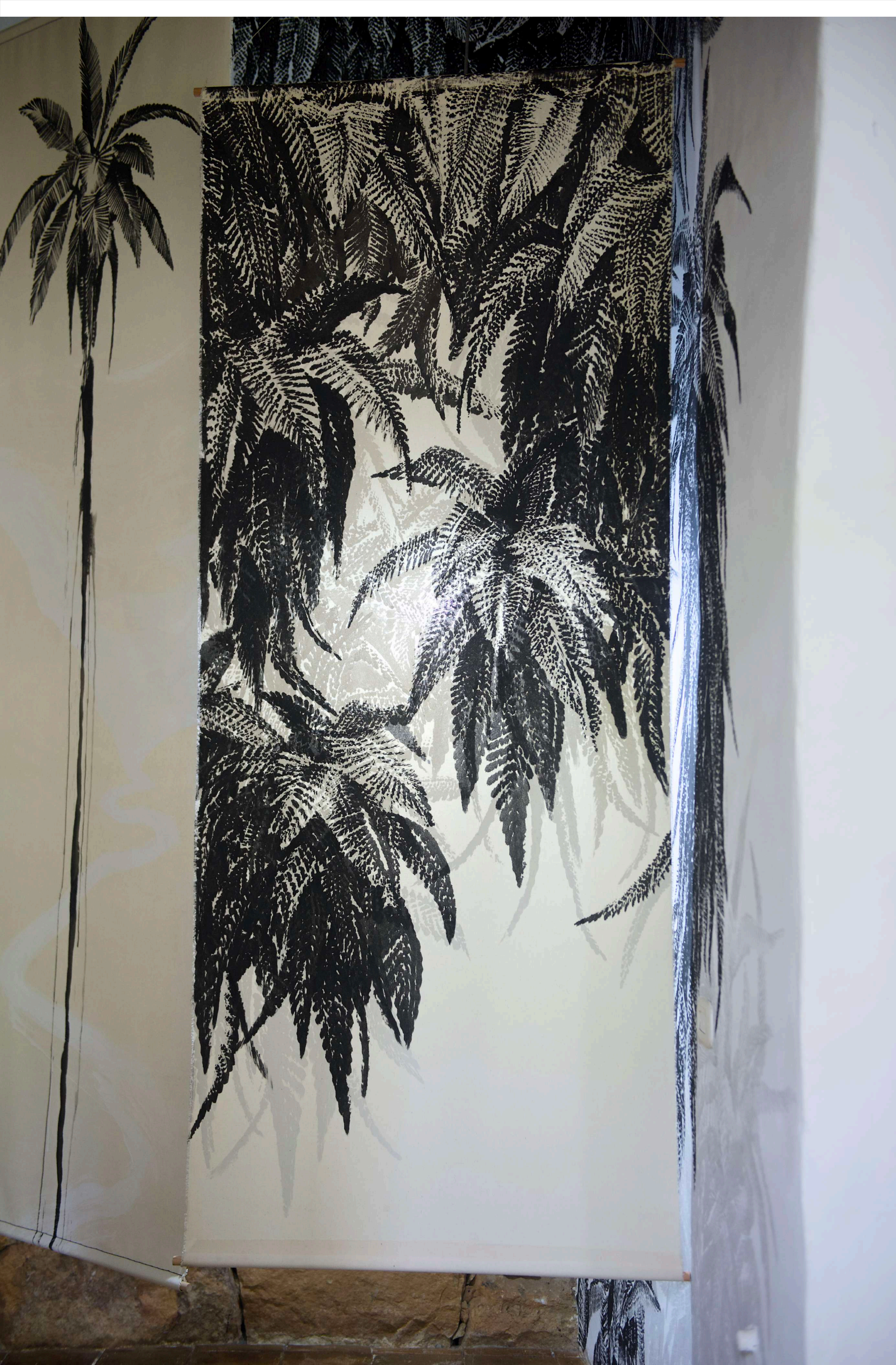
70x307 cm



Li Palmeras

Tinta china y pintura a la cal sobre tela

90x277 cm



Transparencia

Tinta china sobre tela,
pintada por las dos caras
91x225 cm



Li Helechos Colgante

Tinta china sobre tela

62x62x196 cm



Li Palmeras
Mixta
70x200 cm




Li Palmeras
Mixta
70x200 cm



Propagaciones

Mixta

70x100 cm c/u



En diseño textil, el término “**rapport**” se usa para nombrar la unidad que se repite dentro de un patrón, es decir, la parte que “se relaciona” consigo misma. Es la relación y correspondencia entre módulos.



Li Rapport

Hipoclorito y tinta china sobre tela
2 módulos de 35x35 cm c/u



Rapport es la relación y correspondencia entre módulos.



Li Rapport

Pigmento de tierra y tinta china sobre tela
2 módulos de 70x70 cm c/u



Li Palmeras

Tinta china sobre tela

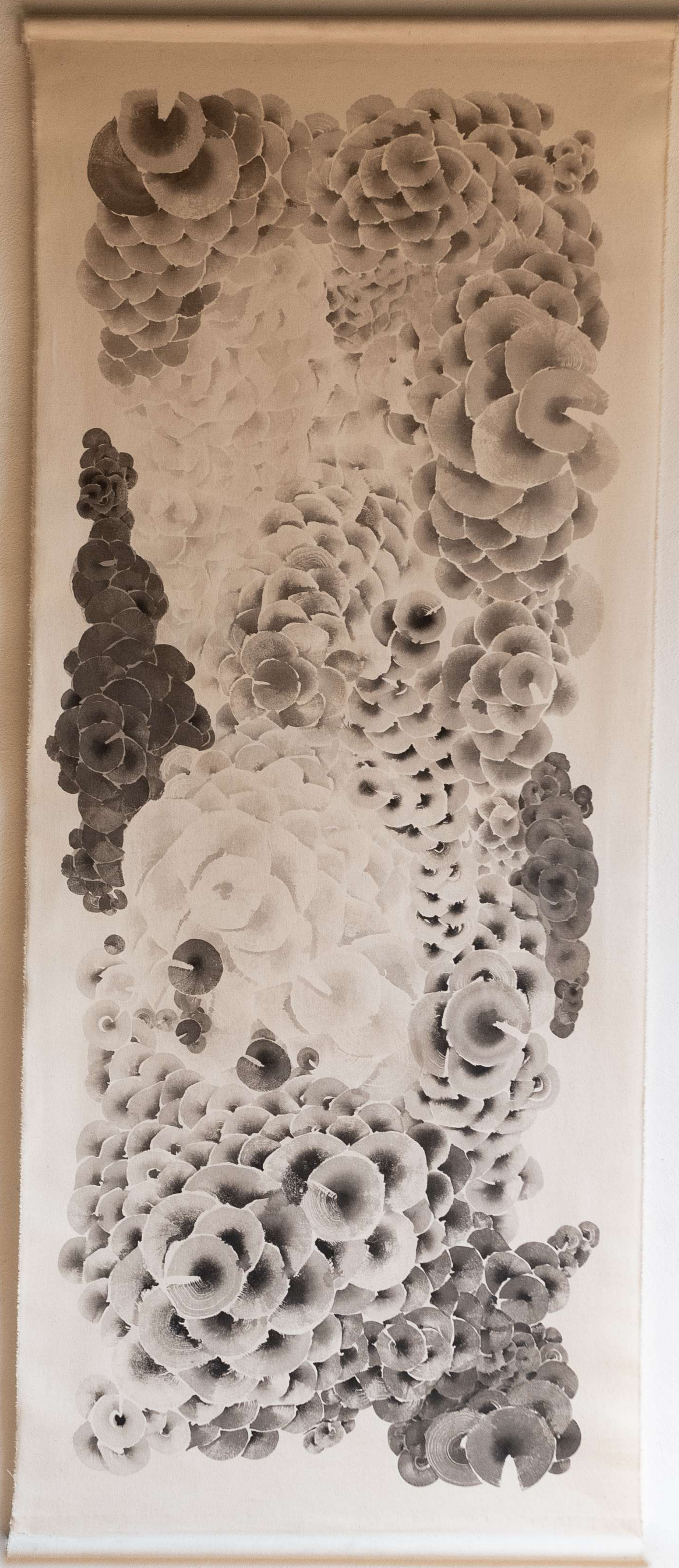
82x196 cm c/u

Li Palmeras

Tinta china sobre tela

60x200 cm





Propagaciones
Tinta china sobre tela
70x172 cm

Propagaciones

Tinta china sobre tela

60x170 cm





Tierra y Agua

Las Juntas llaman en Santander - Colombia, al lugar donde se encuentran los ríos Suarez y Chicamocha para formar el Sogamoso.

Las Juntas en esta serie, es el encuentro de los pigmentos de tierra y piedra (del lugar donde vivo) con la tinta china (del espíritu que me acecha).



Las Juntas

Tierra y tinta china sobre tela

100x100 cm



Cielos de Tierra - tríptico

Tierra y tinta china sobre tela
190x196 cm aprox.



Cielos de Tierra

Tierra y tinta china sobre tela

165x75 cm

Li Palmeras

Pigmento de piedra
y tinta china sobre tela
60x100 cm



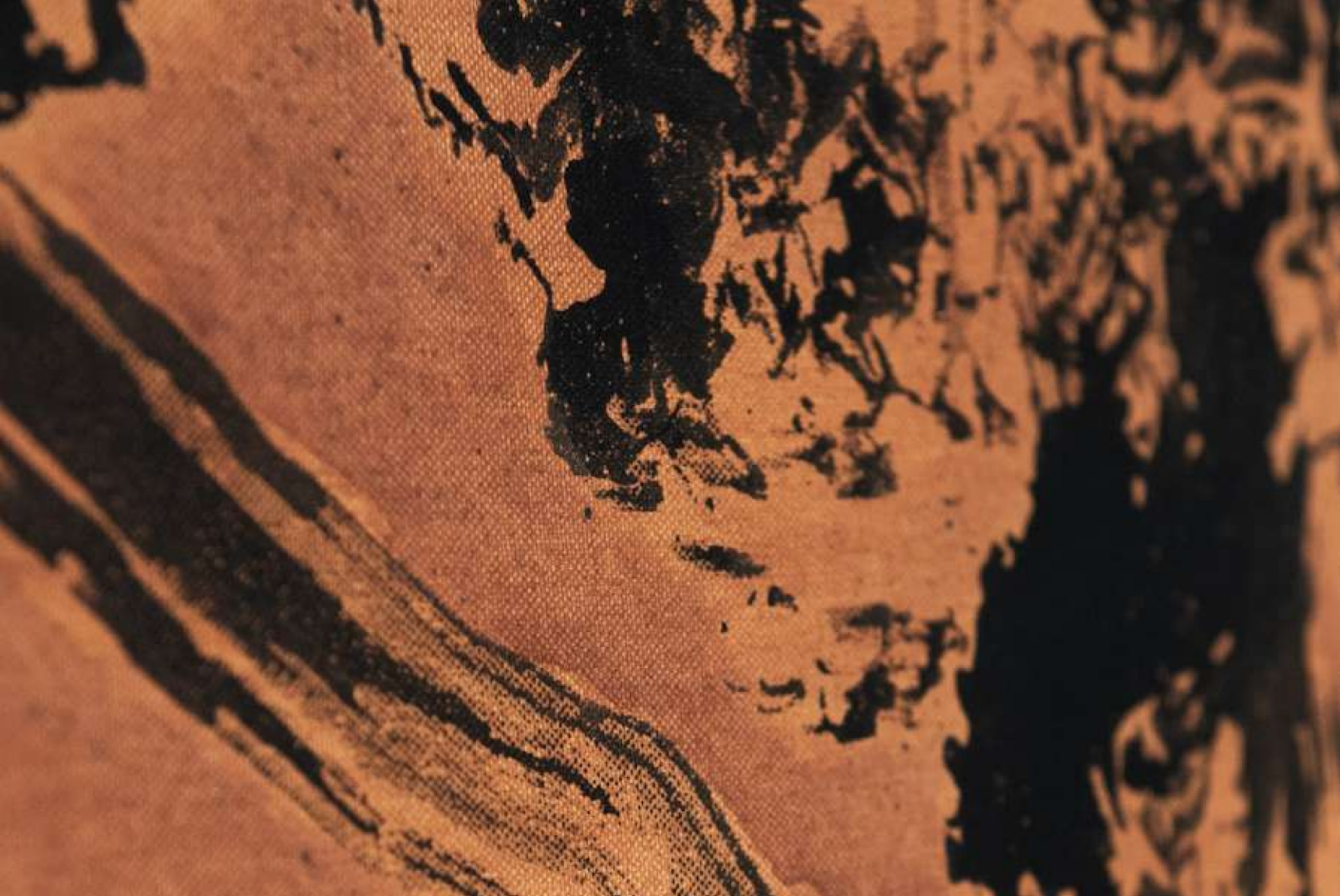


Li (díptico)

Pigmento de tierra
y tinta china sobre tela
160x120 cm



paneles intercambiables





Cielos de tierra
Tierra y tinta china sobre tela
100x130 cm

Cielos de tierra

Tierra y tinta china sobre tela

100x130 cm





Cielos de tierra

Tierra y tinta china sobre tela

100x130 cm

Cielos de tierra

Tierra y tinta china

sobre tela

35x35 cm





Gracias

josearboleda.com

+57 300 222 1149