

Hvad er en livcyklusvurdering?

Livcyklusvurdering (LCA) er en metode til at evaluere miljøpåvirkningen af et produkt eller en service gennem hele dets levetid, fra råmaterialer til produktion, brug og bortskaffelse.

Hvordan kan LCA bruges af virksomheder?

LCA er et relevant værktøj for mange virksomheder, fx til at identificere de væsentligste miljøbelastninger i et produkts livscyklus. Når man har denne viden, ved man også hvor man kan sætte ind for at forbedre disse.

Hvorfor bør virksomheder lave LCA?

Virksomheder og forbrugere efterspørger i stigende grad bæredygtige løsninger, her er LCA'er et brugbart værktøj til at kvalificere disse løsninger. I korte træk kan du bruge en LCA et at:

- Fortælle kunder, hvad der gør jeres produkter miljørigtige.
- Vurdere om der er steder i værdikæden, hvor der kan være miljømæssige forbedringer.
- Finde ud af hvilket produkt, der er mindst miljøbelastende af flere alternativer.

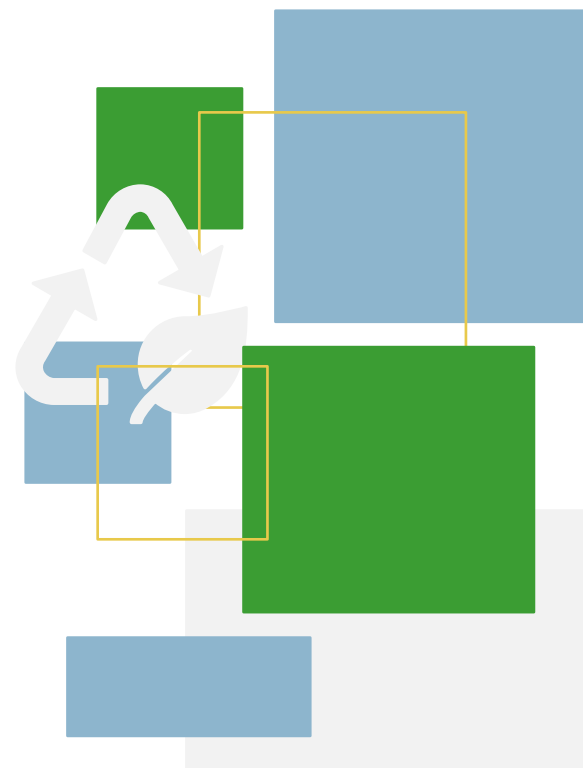
Virksomhedsguiden til LCA

Denne brochure er udarbejdet af konsulentfirmaet Nordic LCA ApS for virksomheder, som ønsker at starte med livcyklusvurderinger (LCA). Den bruger et enkelt sprog, som alle kan forstå. Brug denne brochure som et nemt værktøj til at kommunikere omkring LCA i din virksomhed.

Kontakt os

Mail: info@nordiclca.dk

Web: nordiclca.dk



Virksomhedsguiden til LCA

Udarbejdet af Nordic LCA (2023)

Uddannelsesbrochure

Støtteordninger

Virksomheder kan få støtte til den grønne omstilling igennem tilskud. Hvis du ønsker at få mere information om de forskellige tilskudsordninger, kan du kontakte Nordic LCA for at få hjælp.



Ordforklaring

CO₂-ækvivalenter: Måleenhed der bruges til at sammenligne drivhusgasudledninger ved at omregne deres påvirkning til en tilsvarende mængde CO₂.

Faser: I en LCA dækker begrebet faser over alle processer i produktets livscyklus fx råvarer udvinding, produktion, transport, anvendelse, genanvendelse og bortskaffelse.

Litteraturliste

ISO (2008) ISO 14040: Miljøledelse – Livscyklusvurdering – Principper og struktur.

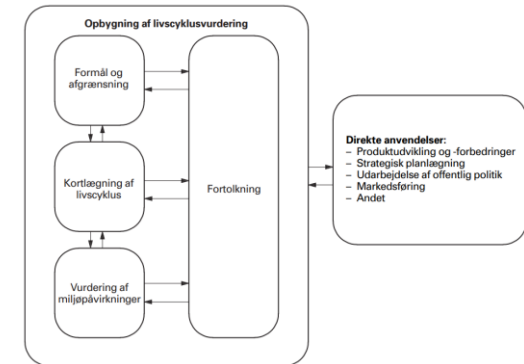
Kom i gang med LCA

Hvis en virksomhed ønsker at gennemføre en LCA, er der nogle grundlæggende trin, som kan følges:

Først kan virksomheden definere, hvad der skal undersøges i LCA'en og fastsætte omfanget af undersøgelsen, så den er så præcis som muligt. Dernæst skal alle faser af produktets livscyklus identificeres fx kan der være behov for at involvere leverandører og producenter i dataindsamlingen.

”Måler vores miljøpåvirkning, forbedrer vores fremtid med LCA”

Næste trin er at få udført en miljøpåvirkningsanalyse og omregne dem til fx CO₂-ækvivalenter, her vælger mange virksomheder at samarbejde med LCA-konsulenter for at sikre, at undersøgelsen udføres korrekt. Endelig kan virksomheden vurdere resultaterne af LCA'en, herunder de miljømæssige konsekvenser, og mulige forbedringer samt kommunikere resultaterne til offentligheden.



Livscyklusvurderings trin (ISO 2008)

Hvilke trin er der i arbejdet med LCA i virksomheder?

En LCA består af 5 trin:

- 1) Formål og afgrænsning: Her fastsættes formålet med LCA'en og systemets grænser samt funktioner.
- 2) Kortlægning af livscyklus: Faser beskrives og defineres. Data indsamles om materialer, energi og ressourcer, der anvendes i hver fase.
- 3) Vurdering af miljøpåvirkninger: Kvantificering af miljøpåvirkningerne og vægtes efter deres betydning.
- 4) Fortolkning: Resultaterne af LCA'en præsenteres, fx i form af en rapport. Der gives anbefalinger til, hvordan systemet kan forbedres miljømæssigt.
- 5) Anvendelse: Konklusionerne præsenteres for interessenter og offentligheden.