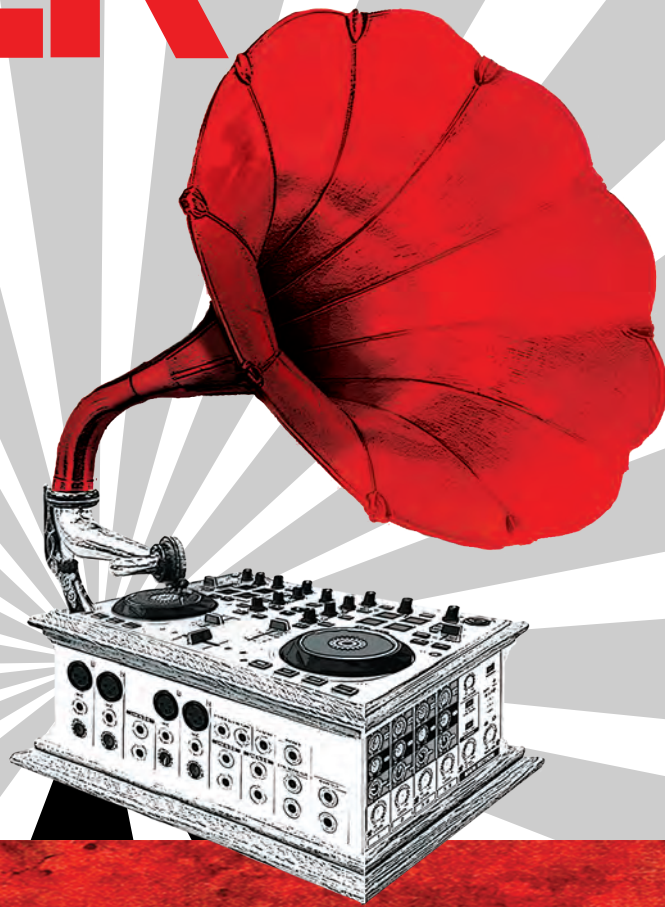


# CALACAS JAZZ BAND

# RIDER TÉCNICO



Género: **Hot Jazz**  
Production manager: **Alejandro Hernández**  
[calacasjazz@hotmail.com](mailto:calacasjazz@hotmail.com)  
D.F.: 55 27 31 53 43  
Nacional: (045) 5527 31 53 43  
Internacional: (52+1)55 27 31 53 43

# CALACAS JAZZ BAND

En el caso de no contar con todos los elementos solicitados, este rider puede ser tomado como referencia, ya que el grupo se puede adaptar a diferentes situaciones por la sonoridad de sus instrumentos. (CONSULTAR CASOS ESPECÍFICOS)

Es indispensable: envíar contra-rider por lo menos 15 días antes, proporcionar contacto del proveedor de equipo de audio y backline.

- 1.- El espacio mínimo requerido es de 7m X 5m
- 2.- EL tiempo de montaje es aproximadamente de 1 hr
- 3.- El soundcheck tiene una duración de 1 hr

Es indispensable seguridad desde el soundcheck hasta el término del concierto para camerinos y/o lugar donde se queden los instrumentos y estuches.

**IMPORTANTE:** una mesa grande de trabajo, sillas y mantel para venta de merchandising y firma de autógrafos.

**Tiempo de montaje: 1 hr**

**Soundcheck: 1 hr**

# CALACAS JAZZ BAND

## Backline

Requerimiento	Especificación
2 stand/cymbal con boom	Yamaha, Gibraltar, Pearl EN BUEN ESTADO.
1 stand/hihat	
2 stand/snare	
1 banco para baterista que se pueda colocar a distintas alturas.	EN BUEN ESTADO
1 pedal IRON COBRA	Con baquetón nuevo y en óptimas condiciones
1 tapete de batería	2.50m x 3m
1 amplificador de bajo	Gallien Krueger 88RB, Ampeg SVT4PRO, SWR 900
1 amplificador de guitarra	Twinn Reverb Fender
1 contrabajo	Alemán o Checoslovaco de 3/4 con pastilla piezoeléctrica marca The realist (de preferencia) instalada bajo el puente.
1 gabinete	4x10 Gallien Krueger, SWR y/o SVT 8x10
2 stand/guitarra y banjo, que se ajuste a distintas alturas.	
1 silla	Silla sin descansa brazos
5 atriles de lectura con ajuste de altura con pisa papeles EN BUEN ESTADO	

## Audio

**El sistema de audio deberá ser suficiente para la convocatoria esperada, atendiendo la seguridad y características del recinto.**

\* Sistema a 3 vías de marcas Meyer, Nexo, Electrovoice y Yamaha ya que cumplen un standard de calidad alto. Es necesario que el equipo reproduzca 120 db a un mínimo de 10 metros de distancia, el sistema deberá ser colocado al frente del escenario a una altura mínima de 1.50 metros del piso siempre y cuando la seguridad del equipo y del personal no se arriesgue.

\* Es necesario 8 monitores de piso activos (Meyer, Nexo, Electrovoice y Yamaha) con un mínimo de 300 watts cada uno.

\*1 consola profesional digital con un mínimo de 24CH y 7 AUX (yamaha m7CL, allen and heath ilive, digico sd9 ó behringer x32).

\*12 bases de micrófono c/boom, micrófonos y misceláneos especificados en el input.

\*1 snake de mínimo 24 CH y 8 retornos de los cuales 7 son para monitoreo (mezclas independientes).

\*2 redes de AC con extensiones suficientes para el suministro en el escenario regulado a 120 volts.

### Monitoreo

Es necesario 8 monitores de piso activos (Meyer, Nexo, Electrovoice y Yamaha) con un mínimo de 300 watts cada uno.

**CALACAS JAZZ BAND**



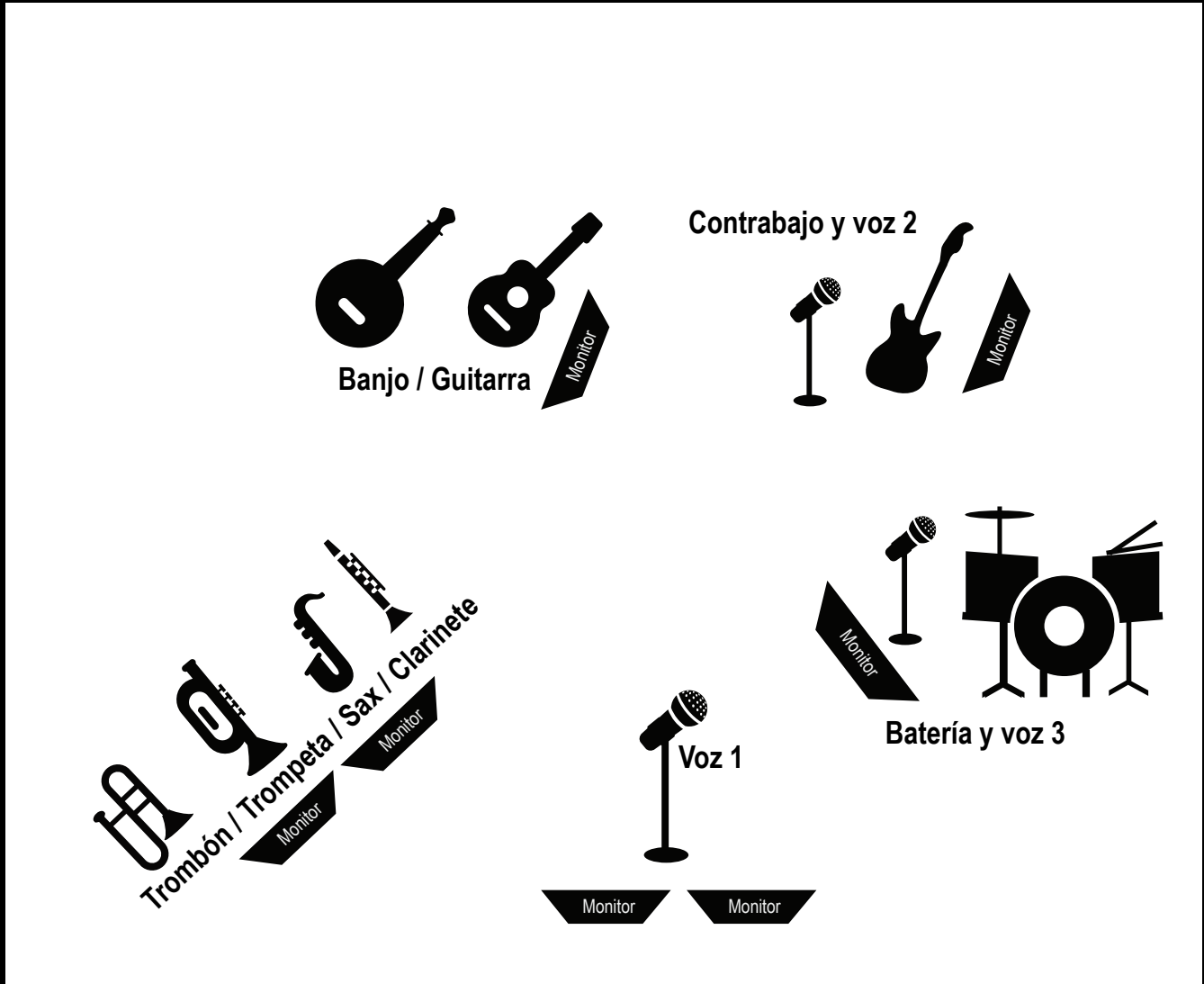
# CALACAS JAZZ BAND

## Input list

Canal	Instrumento	Micrófono	Soporte
1	Bombo (maleta)	Shure Beta 52	
2	Tarola Top	Shure SM 57	Boom o Clamp
3	Tarola Down	Shure SM 57	
4	Hilhat	Shure SM 81	
5	OH hilhat	Shure SM 81 ó AKG C1000	
6	OH hilhat	Shure SM 81 ó AKG C1000	
7	Toys	Shure SM 81 ó AKG C1000	
8	Lavadero	Shure SM 57	
9	Contrabajo	Caja directa activa en buen estado	
10	Banjo	Shure SM 81 ó AKG C1000	
11	Guitarra amplificador	Shure SM o Sennheiser e609	
12	Trompeta	Shure Beta 98 H	
13	Saxofón	Shure Beta 98 H	
14	Clarinete	Shure Beta 98 H	
15	Trombón	Shure Beta 98 H	
16	Voz drums	Shure SM 58 o Beta 58 inalámbrico	
17	Voz contrabajo	Shure SM 58 o Beta 58 inalámbrico	
18	Voz principal	Shure SM 58 o Beta 58 inalámbrico	

# Stage plot

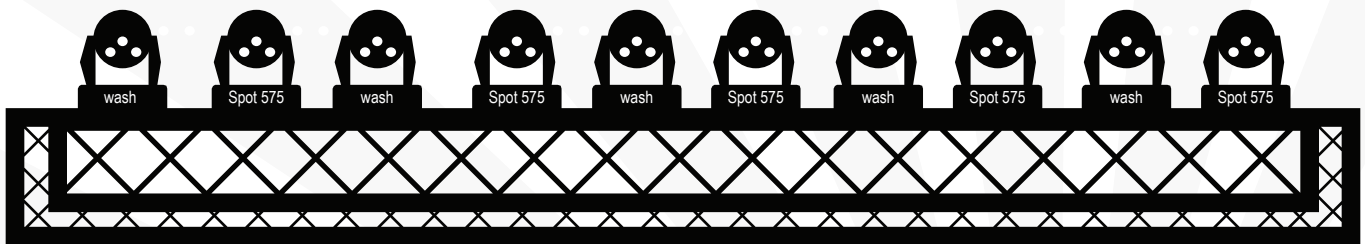
El espacio mínimo requerido es de 7x5 m



AUDIENCIA

**CALACAS JAZZ BAND**

# Light plot



AUDIENCE