

# ENTREGANDO VALOR

# MAS ALLA DE LA CAJA



<https://comimexs.com/>





## MISSION

Proveer soluciones logísticas de almacenamiento y transporte a través de productos plásticos de alta calidad, contenedores, cajas y tarimas, garantizando durabilidad, eficiencia operativa y la optimización de las cadenas de suministro de nuestros clientes.



## VISION

Ser el líder reconocido a nivel nacional en la fabricación y distribución de soluciones de empaque y manejo de materiales plásticos, siendo el socio estratégico preferido por las empresas que buscan la máxima eficiencia y sostenibilidad en su logística



## VALORES

Innovación en Logística Calidad y Durabilidad  
Eficiencia Operativa  
Compromiso Ambiental  
Enfoque en el Cliente



## Línea Agrícola

Cajas California  
Caja Mil Usos  
Cajas cpr  
Caja María  
Caja Walterino  
Cajas Gigantes  
Caja Bananera  
Cajas Lecheras  
Cajas Walter  
Cajas Ganaderas  
Caja Agrícola  
Cajas Enfilables  
Caja Multicontenedor

Las cajas agrícolas son elementos fundamentales en la cadena de suministro de productos frescos (frutas, verduras, hortalizas, etc.), ya que cumplen funciones esenciales de protección, transporte, almacenamiento e incluso promoción.



## Línea Avícola

Caja Para Pollitos  
Caja Tehuacan  
Caja Pollera con Puerta  
Caja Panama  
Charola de Iniciacion  
Charolas  
Filler

Nuestras cajas Avícolas su objetivo primordial es **Higiene y Bioseguridad**: Es una prioridad máxima en la industria avícola. Las cajas (especialmente las de plástico) son inertes, fáciles de limpiar y desinfectar para prevenir la propagación de enfermedades.



## Línea Industrial

Cajas de Bisagras  
Cajas Industriales  
Cajas Montreal  
Cajas Toronto  
Caja Quebec  
Cajas Ottawa  
Cajas Tier  
Gavetas

Las **cajas industriales** y las **cajas automotrices** son categorías de embalaje y manejo de materiales diseñadas para ambientes de trabajo de alto rendimiento, distinguiéndose por su **resistencia, durabilidad** y capacidad de **optimizar la logística**.



## Línea Automotriz

Cajas Interbour  
Tarimas  
Contenedores Mex  
Super bins Aleman

## Cajas California



California Calada Medida 58x44x20, Peso 1.45 Apilable Capacidad 20 kg

Colores  

Material: Polietileno de alta densidad virgen



California Calada Baja Medida 58x44x12, Peso 1.28 Apilable Capacidad 20 kg

Colores  

Material: Polietileno de alta densidad virgen

Caja mil usos Medida 51x31x18, Peso 0.67 Apilable  
Capacidad 10 Kg  
Colores ■  
Material: Polietileno de alta densidad virgen



Cajas CPR

Las **cajas colapsables de plástico** son la solución preferida en supermercados para el manejo de perecederos. Su diseño facilita la presentación de productos frescos y garantiza la higiene.



Colapsable Medida 60x40x13  
Peso 1.6, Apilable  
Capacidad 15 kg  
Colores ■ ■ ■



Colapsable Medida 60x40x21  
Peso 2.0, Apilable  
Capacidad 22 Kg  
Colores ■ ■ ■




Colapsable 60x40x34  
Peso 2.46, Apilable  
Capacidad 25 kg  
Colores ■ ■ ■



## Cajas Marías



Cajas Marías, Medida 55x38x33  
Peso Cerrada 2.4 kg Calada 2.00 kg  
Apilable  
Capacidad Cerrada 45 kg  
Calada 35 kg  
Colores 

## Cajas Walterino



## Cajas Gigantes

### Medidas

Caja Mediana 73x43x22      Caja Alta      73x43x35

Peso Mediana Cerrada 2.4 kg      Mediana calada 2.2 kg


Peso Alta Cerrada 4.2 kg      Alta Calada 3.8

### Apilable

Colores 





Caja Bananera Calada 50x35x30  
 Peso 1.15  
 Apilable  
 Colores 



Condiciones de estiba  
 8 cajas con producto.



Cajas Lecheras  
 HDPE virgen y reciclado



caja lechera 20 lts

L-40 An-33 Al-28  
 capacidad 25 kg  
 Apilable



caja lechera 16 lts

L-335 An 335 Al:280mm  
 capacidad 25 kg  
 apilable  
 HDPE virgen y reciclado





## Cajas walter



Walter Cerrada L-71 An-39.5 Al-32  
Peso 3.5 Capacidad 60 kg Apilable



Walter Calada L-71 An-39.5 Al-32  
Peso 2.9 Capacidad 50 kg Apilable

Colores



## Caja Ganadera



Ganadera Cerrada L-40 An-36 Al-28  
Peso 2.0 kg Capacidad 36 kg Apilable



Ganadera Calada L-40 An-36 Al-28  
Peso 1.8 Capacidad 30 kg Apilable

Colores



## Caja Agrícola

Agrícola Piso Reforzado L-52 An-34 Al-30  
Peso 1.65 kg Capacidad 30 kg Apilable

Colores



Agrícola Mediana L-52 An-34 Al-24  
Peso 1.4 kg Capacidad 25 kg Apilable



## Cajas Enfilables

Caja Enfilable Chica c/asas de metal  
L-54 An-35 Al-10 peso 0.85 kg  
Capacidad 15 kg anidable y  
apilable



Caja Enfilable Chica c/asas  
L-62 An-40 Al-10 peso 1.09 kg  
Capacidad 15 kg anidable y  
apilable

## Multicontenedores



Multicontenedor Cerrado ap/an c/asas  
L-57 An-41 Al-15 Peso 1.4 kg  
Capacidad 10 kg Anidable y Apilable



Multicontenedor Cerrado ap/an c/asas  
L-58 An-38 Al-18 Peso 1.7 kg  
Capacidad 20 kg Anidable y Apilable



Multiprocesos Cerrada L-57 An-36 Al-14  
Peso 1.3 kg Capacidad 15 kg Apilable

## Línea Avícola

CAJA POLLITOS  
CALADA CON DIVISIÓN  
L 65 AN 42 AL 15  
PESO 2 KG  
CAPACIDAD 17 KG  
APILABLE

CAJA POLLITOS  
CALADA  
L 65 AN 42 AL 15  
PESO 1.6 KG  
CAPACIDAD 17 KG  
APILABLE

CAJA POLLITOS  
CERRADA  
L 65 AN 42 AL 15  
PESO 1.6  
CAPACIDAD 17 KG  
APILABLE

CAJA TEHUCAN  
L 66 AN 15 AL 30  
PESO 3.6 KG  
CAPACIDAD 25 KG  
ANIDABLE

CAJA POLABANANA  
L 83 AN 46 AL 25  
PESO 7.1 KG

CAJA POLLERA CON  
PUERTA  
L 83 AN 46 AL 25  
PESO 7.1 KG  
CAPACIDAD 37 KG  
APILABLE

CHAROLA DE  
INICIACIÓN  
L 54 AN 35 AL 5.5  
PESO 0.7 KG  
APILABLE, ANIDABLE

CHAROLAS 20  
CANDIDOS



## LINEA INDUSTRIAL



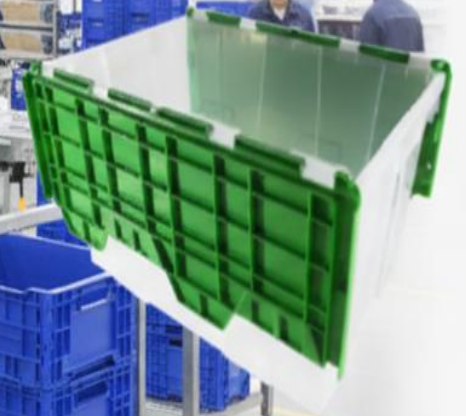
Caja de Bisagras 50-21 con Tapa



Caja de Bisagras 60-32 con Tapa



Caja de Bisagras 60-50 con Tapa



Caja de Bisagras Uso Domestico C/T



**Caja tier one 1**  
L:11X An:7 Al:3 in



**Caja tier one 2**  
L:14 An:11 Al: 4 in



**Caja Tier one 3**  
L:14 An:11 Al: 7 in



**Caja tier one 4**  
L:23 An:14 Al: 7 in

### ZAMORA :18

capacidad: 27 kg | volumen 31 lts.  
dimensiones exteriores: 60x40x18h  
cms dimensiones interiores  
superiores: 52x37x16.5 cms  
dimensiones interiores inferiores:  
49x33.8x16.5h cms  
versiones : cerrada o calada con tapa  
solida



### ZAMORA :22

capacidad: 27 kg | volumen 37 lts.  
dimensiones exteriores: 60x40x22h  
cms dimensiones interiores  
superiores: 52x37x21cms dimensiones  
interiores inferiores: 49x33.8x21 cms  
versiones : cerrada o calada con tapa  
solida



### ZAMORA :28

Diseño personalizado

capacidad: 30 kg | volumen 50lts.  
dimensiones exteriores: 60x40x28h  
cms dimensiones interiores  
superiores: 52x36x27 cms  
dimensiones interiores inferiores:  
49x34x27h cms  
versiones : cerrada o calada con tapa  
solida



### TORREON 20

capacidad: 25 kg | volumen 40 lts.  
dimensiones exteriores: 60x40x20h  
cms dimensiones interiores  
superiores: 53x38x19.2 cms  
dimensiones interiores inferiores:  
50.5x33.7x19.2h cms  
versiones : cerrada o calada con tapa  
solida



### TORREON 28

Diseño personalizado

capacidad: 30 kg | volumen 53 lts.  
dimensiones exteriores: 60x40x28h  
cms dimensiones interiores  
superiores: 54.5x38x26.5 cms  
dimensiones interiores inferiores:  
50.5x33.7x26.5h cms  
versiones : cerrada o calada con tapa  
solida



### TORREON CALADA

capacidad: 30 kg | volumen 53 lts.  
dimensiones exteriores: 60x40x28h  
cms dimensiones interiores  
superiores: 54.5x38x26.5 cms  
dimensiones interiores inferiores:  
50.5x33.7x26.5h cms  
versiones : cerrada o calada con tapa  
solida



## ¿Por qué comimexs?

Comimexs le ofrece **contenedores de plástico robustos y duraderos**, diseñados para el uso industrial más exigente, y el respaldo de un **servicio que lo acompaña** desde la selección hasta la implementación, asegurando la eficiencia y el éxito de su logística.

### guadalajara baja

capacidad; 30 kg  
volumen; 100 lts  
dimensiones exteriores; 100x60x20h. cms  
dimensiones interiores: 94.5x55.5x16.5 cms



### guadalajara

capacidad; 40 kg  
volumen; 158 lts  
dimensiones exteriores; 100x60x32h. cms  
dimensiones interiores: 94.5x55.5x28.5 cms





### morelia 22

capacidad: 27 kg | volumen 34 lts.  
dimensiones exteriores: 60x40x22h  
cms dimensiones interiores  
superiores: 52x37x21 cms  
dimensiones interiores inferiores:  
49x33.8x21.5h cms  
versiones : cerrada o calada con tapa  
solida



### morelia 28

capacidad: 30 kg | volumen 49 lts.  
dimensiones exteriores: 60x40x28h  
cms dimensiones interiores  
superiores: 52x36.5x27 cms  
dimensiones interiores inferiores:  
49x33.8x27h cms  
versiones : cerrada o calada con tapa  
solida



### cozumel

capacidad: 20 kg | volumen 14 lts.  
dimensiones exteriores: 30x25x21h  
cms dimensiones interiores  
superiores: 24.5x19.5x20 cms  
dimensiones interiores inferiores:  
20.5x16.h cms  
versiones : cerrada o calada





#### CAJA SILAO

Capacidad: 30 kg

Volumen: 38 l

Dimensiones exteriores: 60 x 38.5 x 23h cm

Dimensiones interiores: 55 x 34 x 19.9 cm

Tipo de Empaque: Colapsada

#### CAJA QUEBEC



Capacidad: 15 kg

Dimensiones exteriores: 50x 34 x 26 cm

Tipo de Empaque: Apilable

## Calidad del producto, innovación

**caja industrial no 1**  
L-380 An: 240 Al: 105 mm  
capacidad : 15 kg  
Apilable  
HDPEvirgen /ESD



**caja industrial no 2**  
L-680 An: 280 Al: 105 mm  
capacidad : 20 kg  
Apilable  
HDPEvirgen /ESD



**caja industrial no 3**  
L-680 An: 380 Al: 200 mm  
capacidad : 25 kg  
Apilable  
HDPEvirgen /ESD



**caja industrial no 4**  
L-760 An: 680 Al: 200 mm  
capacidad : 50kg  
Apilable  
HDPEvirgen /ESD



**caja industrial baja no 1**  
L-650 An: 270 Al: 120 mm  
capacidad : 30kg  
Apilable  
HDPEvirgen /ESD



**caja industrial alta no 2**  
L-650 An: 2700 Al: 150 mm  
capacidad : 35 kg  
Apilable  
HDPEvirgen /ESD





## Calidad del producto, innovación

### gaveta 1

L-145 An: 105 Al: 75 mm  
capacidad : 1.5 kg  
Apilable  
HDPE virgen /ESD



### gaveta 3

L-185 An: 120 Al: 75 mm  
capacidad : 2 kg  
Apilable  
HDPE virgen /ESD



### gaveta 5

L-280 An: 165 Al: 13 mm  
capacidad : 7 kg  
Apilable  
HDPE virgen /ESD



### gaveta 7

L-370 An: 235 Al: 180 mm  
capacidad : 19 kg  
Apilable  
HDPE virgen /ESD



### gaveta 2

L-170 An: 105 Al: 75 mm  
capacidad : 1.8 kg  
Apilable  
HDPE virgen /ESD



### gaveta 4

L-235 An: 150 Al: 130 mm  
capacidad : 5 kg  
Apilable  
HDPE virgen /ESD



### gaveta 6

L-300 An: 200 Al: 160 mm  
capacidad : 12 kg  
Apilable  
HDPE virgen /ESD



### gaveta 8

L-275 An: 210 Al: 180 mm  
capacidad : 11 kg  
Apilable  
HDPE virgen /ESD



Calidad del producto, innovación

**gaveta 9**

L-500 An: 310 Al: 200 mm  
capacidad : 40 kg  
Apilable  
HDPE virgen /ESD



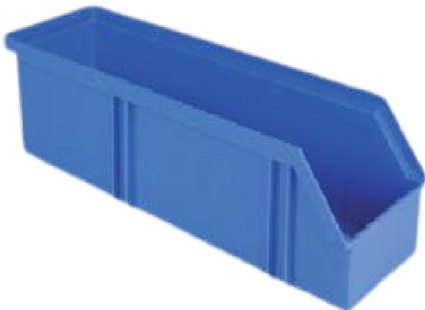
**gaveta 10**

L-370 An: 420 Al: 175 mm  
capacidad : 35 kg  
Apilable  
HDPE virgen /ESD



**gaveta 11**

L-400 An: 120 Al: 85 mm  
capacidad : 7 kg  
Apilable  
HDPE virgen /ESD



**gaveta 12**

L-600 An: 120 Al: 85 mm  
capacidad : 7.5 kg  
Apilable  
HDPE virgen /ESD



**gaveta 13**

L-600 An: 285 Al: 100 mm  
capacidad : 7 kg  
Apilable  
HDPE virgen /ESD



**gaveta 14**

L-500 An: 300 Al: 200 mm  
capacidad : 40 kg  
Apilable  
HDPE virgen /ESD



## LINEA AUTOMOTRIZ

contenedor mexico calado

L.800 An:800 Al:800 mm  
capacidad :250 kg  
Apilable  
HDPE VIRGEN

**TAPA Y RUEDA SE  
VENDEN POR SEPARADO**



contenedor mexico cerrado

L.800 An:800 Al:800 mm  
capacidad :300 kg  
Apilable  
HDPE VIRGEN

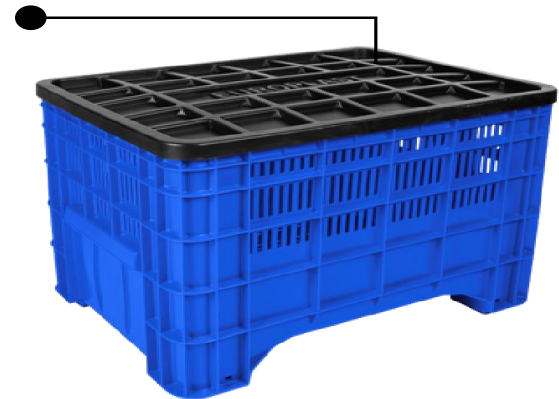
**TAPA Y RUEDA SE  
VENDEN POR SEPARADO**



contenedor milano cerrado

L.830 An:600 Al:580 mm  
capacidad :250 kg  
Apilable  
HDPE VIRGEN

**TAPA Y RUEDA SE  
VENDEN POR SEPARADO**







**BLF:BIN.Aleman**  
825

- ✓ polietileno de alta densidad
- ✓ Grado alimenticio aprobado por la FDA
- ✓ UV estabilizador.
- ✓ 100%reciclable
- ✓ sin superficies cortantes
- ✓ Resistencia ante agentes acidos, basicos y alcalinos
- ✓ el bin tiene la opcion de ser cerrado o renaurado
- ✓ tapa opcional.
- ✓ Color:Azul.Gris.y.verde
- ✓ dimension: Largo;120cm Ancho:100cm:Alto:82.5cm

**BLF:BIN.Aleman**  
760

- ✓ polietileno de alta densidad
- ✓ Grado alimenticio aprobado por la FDA
- ✓ UV estabilizador.
- ✓ 100%reciclable
- ✓ sin superficies cortantes
- ✓ Resistencia ante agentes acidos, basicos y alcalinos
- ✓ el bin tiene la opcion de ser cerrado o renaurado
- ✓ tapa opcional.
- ✓ Color:Azul.Gris.y.verde
- ✓ dimension: Largo;120cm Ancho:100cm:Alto:76cm

**BLF:BIN.Aleman**  
825

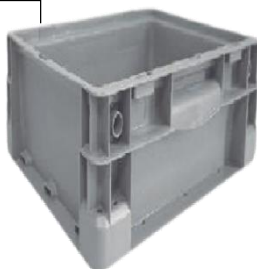
- ✓ polietileno de alta densidad
- ✓ Grado alimenticio aprobado por la FDA
- ✓ UV estabilizador.
- ✓ 100%reciclable
- ✓ sin superficies cortantes
- ✓ Resistencia ante agentes acidos, basicos y alcalinos
- ✓ el bin tiene la opcion de ser cerrado o renaurado
- ✓ tapa opcional.
- ✓ Color:Azul.Gris.y.verde
- ✓ dimension: Largo;120cm Ancho:100cm:Alto:58cm

### INTERSTACK 15/12/5

L-15 An: 12 Al: 5 in

Apilable

PP virgen / ecoline /ESD



### INTERSTACK 24/15/9

L-24 An: 15 Al: 9.5 in

Apilable

PP virgen / ecoline /ESD

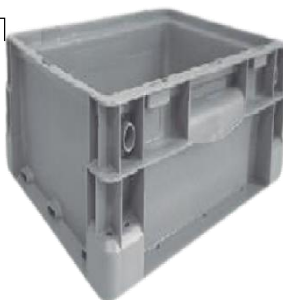


### INTERSTACK 15/12/7

L-15 An: 12 Al: 7.5 in

Apilable

PP virgen / ecoline /ESD



### INTERSTACK 24/22/7

L-24 An: 22.5 Al: 7.5 in

Apilable

PP virgen / ecoline /ESD



### INTERSTACK 15/12/9

L-15 An: 12 Al: 9.5 in

Apilable

PP virgen / ecoline /ESD



### INTERSTACK 24/22/9

L-24 An: 22.5 Al: 9 in

Apilable

PP virgen / ecoline /ESD



### INTERSTACK 24/15/5

L-24 An: 15 Al: 5 in

Apilable

PP virgen / ecoline /ESD

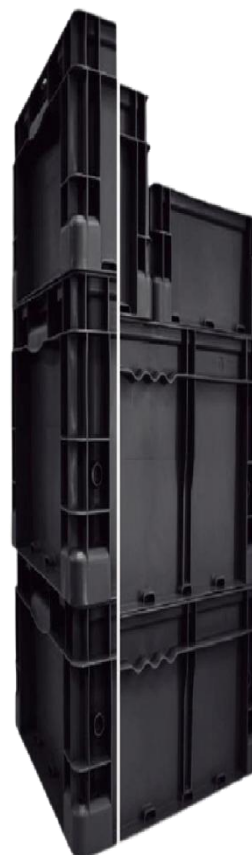


### INTERSTACK 24/15/7

L-24 An: 15 Al: 7.5 in

Apilable

PP virgen / ecoline /ESD



### INTERSTACK 24/22/11

L-24 An: 22.5 Al: 11 in

Apilable

PP virgen / ecoline /ESD





## TLF-Ecotarima

Es un traje a la medida: Usted indica capacidad de carga, accesos, capacidad de carga entre racks, dinámica y estática, y nosotros le diseñamos su ECO-TARIMA con una garantía de 5 años limitada y con una vida útil de 10 años con valor residual del 15%.

- ✓ 100% Plástico
- ✓ 100% Reciclable
- ✓ Vida útil de 10 años
- ✓ Impermeable



## TLF-01, 40 X 48

- ✓ Tarima estándar económica, ligera y versátil, fabricada en una sola pieza.
- ✓ Ideal para cargas estáticas, hasta 3 estibas.
- ✓ Medidas (L-W-H): L: 1.03m W: 1.24m H: 15cm.
- ✓ Carga Dinámica: 1,300 Kg.
- ✓ Carga Estática: 8,000 Kg.
- ✓ Racks: 500 Kg (Sólo con soporte central).
- ✓ Peso: 16.80 Kg.
- ✓ Material: Polietileno alta densidad.
- ✓ Usos: Exhibición en Piso.



### TARIMA NOVA PAL 200

Medidas: 120 x 100 x 16.5h cm

Peso: 21.2 kg

Capacidad carga estática: 8,000 kg

Capacidad carga dinámica: 1,200 kg

Capacidad carga en rack: 1,000 kg

Capacidad carga en rack automático: 750 kg



### TARIMA NOVA PAL 300

Medidas: 120 x 100 x 16.5h cm

Peso: 25.4 kg

Capacidad carga estática: 10,000 kg

Capacidad carga dinámica: 1,500 kg

Capacidad carga en rack: 1,000 kg





TARIMA LP

4 entradas  
 Largo: 48"  
 Ancho: 45"  
 Alto: 6"  
 Peso: 43 libras  
 Carga estática: 15,000 kg  
 Carga dinámica: 2,500 kg  
 Cantidad apilable: 37



TARIMA NOVA PAL 130

Medidas: 100 x 120 x 13h cm  
 Peso: 7.8 kg  
 Capacidad carga estática: 2,000 kg  
 Capacidad carga dinámica: 700 kg

## Contenedores Colapsables características

moldiados por inyección de alta precisión  
Con tecnología única comprobada en campo  
con base soldada para mayor seguridad  
la mejor relación entre resistencia y peso  
las manijas y las bisagras completamente  
de plástico y ergonómicas no se oxidan.

•





# COMIMEX



## CONTACTO

Soluciones de Empaque y Logística

Teléfono: 5515927738, 7299334702

Pag. Web: <https://comimexs.com/>

Cotizaciones: <http://subscribepage.io/5tcxCq>

## REUTILIZA PLÁSTICO

En COMIMEX impulsamos el **reciclaje** para reducir el impacto ambiental. Transformamos residuos plásticos en nuevos productos de alta calidad.

¡Únete a nuestro compromiso! **Recicla** con nosotros.