

Association de quartier Village Victor-Beaudry

Comité sur la sécurité



Membres du comité

Luc Levasseur
Jim Chauvin
Anne Bourbonnais
Martin-Karl Bourbonnais
Véronique Hallahan-Pilote

Sommaire des principaux enjeux

1. Sécurité Routière
2. Sécurité des Piétonniers
3. Sécurité Parc et Sentiers
4. Sécurité des Résidents

1. SÉCURITÉ ROUTIÈRE

Intersection Chemin d'Aylmer et Victor-Beaudry

- Problème: Mauvaise visibilité pour effectuer un virage à droite sur un feu rouge sur le chemin d'Aylmer à partir de Victor-Beaudry, causé par l'abris à l'arrêt d'autobus.

Conséquence: Afin de mieux observer la circulation, cela force les automobilistes à dépasser la ligne d'arrêt avant de s'engager, pouvant obstruer la voix du Chemin d'Aylmer.



Intersection Lucerne et Victor-Beaudry

- Problème: Pas de virage prioritaire à gauche du chemin Lucerne Est sur la rue Victor-Beaudry Nord.

Conséquence: Durant l'heure de pointe du soir, un automobiliste peut attendre plusieurs cycle de feux de circulation avant de pouvoir tourner. Cela cause des virages précipités dangereux entre les voitures passantes et des dépassements illégaux vers la chaussée droite sur Lucerne par les automobilistes circulant sur Lucerne Est.



Tronçon Lucerne entre Victor-Beaudry et Vanier

- Problème: La vitesse de circulation est trop rapide sur la rue Lucerne entre les rues Victor-Beaudry et Vanier:
 - Lucerne direction Est: 70 km/h entre Victor-Beaudry et Vanier
 - Lucerne direction Ouest: 50 km/h à l'Est de Vanier (devant le manoir Lucerne) jusqu'à l'intersection Vanier, ensuite 70 km/h entre Vanier et Victor-Beaudry.
 - La vitesse sur Lucerne Ouest tombe à 60 km/h à partir de la rue Fraser.

Autres problèmes de sécurité routière

- Excès de vitesse de la part des automobilistes, des autobus de la STO et des autobus de transport scolaire dans un secteur résidentiel avec forte concentration d'enfants circulant des les rues.
- Stationnement excédentaire de voitures dans les rues des deux côtés, surtout l'hiver, délayant le déneigement des rues et des trottoirs, rendant la circulation en automobiles et à pieds difficiles et dangereuse (contournement de véhicule nécessaire, chaussées glissantes, etc).
- Visibilité difficile aux intersections dû à la végétation excédante.

2. SÉCURITÉ DES PIÉTONNIERS

1. Ruelle entre Victor-Beaudry et Arthur-Quesnel

- Problèmes: Faible luminosité le soir, non-déblayé l'hiver

Conséquences: Difficile pour les marcheurs qui doivent s'engager dans la ruelle dû aux risque de chutes et autres risques connexes aux passerelles avec faible luminosité (flâneurs, méfaits).



2. Ruelle entre Arthur-Quesnel Est et Arthur-Quesnel Ouest

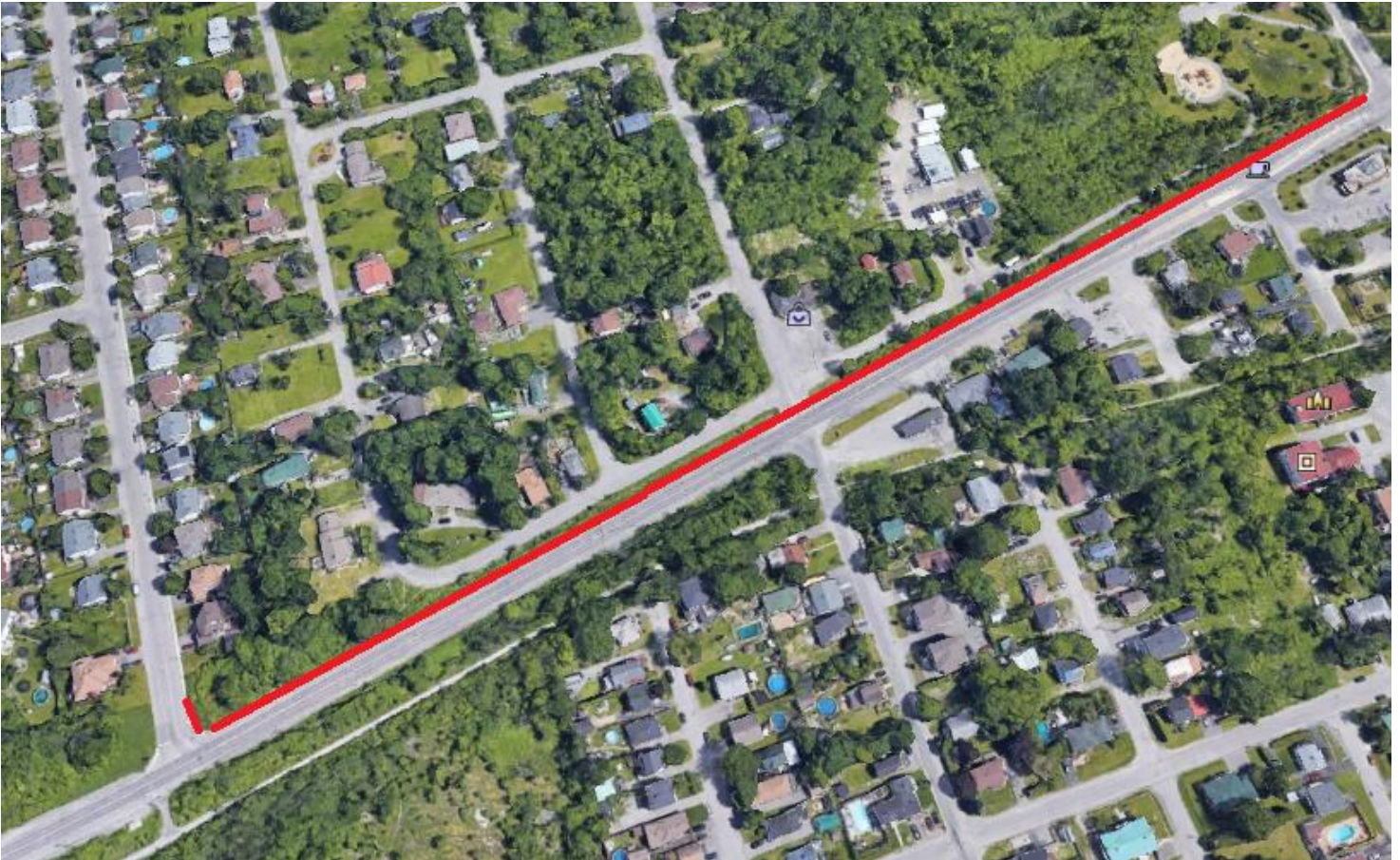
- Problèmes: Faible luminosité le soir, non-déblayé l'hiver

Conséquences: Difficile pour les marcheurs qui doivent s'engager dans la ruelle dû aux risque de chutes et autres risques connexes aux passerelles avec faible luminosité (flâneurs, méfaits).

3. Accès piétonnier inexistant entre Victor-Beaudry et la rue Moore et par conséquent le long de la rue Lucerne jusqu'à la rue Vanier

- Problème: Aucun corridor scolaire sécuritaire pour rejoindre l'École des Rapides Deschênes pour les piétons et cyclistes.

Conséquences: Le manque de trottoir rend la circulation difficile et dangereuse pour les marcheurs(majoritairement des enfants) qui doivent composer avec la circulation occupée des voitures, autobus et cyclistes.



4. Accès piétonnier inexistant rejoignant les rues Maple Grove et Foley pour un accès plus rapide et sécuritaire aux écoles et commerces.

- Problème: Aucun corridor scolaire sécuritaire pour rejoindre l'École South Hall et les commerces près de l'intersection Fraser et Chemin d'Aylmer. Les seuls accès se font par trottoirs le long d'un boulevard à achalandage élevé et à une vitesse de 70 km/h. Cette problématique sera exacerbée davantage à l'arrivée de la nouvelle école secondaire.

5. Trottoirs et traverse de piétons rue Victor-Beaudry et Lucerne

- Problèmes: Traverse de piétons et trottoir non-alignée avec le trottoir sur Victor-Beaudry et par conséquent, le trottoir Nord-Ouest de ce coin est trop petit pour accommoder de façon sécuritaire les piétons et cyclistes. Proportion élevée d'automobilistes qui passent sur le feu rouge dans les deux directions sur Lucerne. Le feu vert pour les piétons est beaucoup trop court et la problématique des automobilistes qui passent sur la rouge exacerbe cet enjeu. Une piétonne ou un piéton ne peut s'engager dans l'intersection dès l'instant que le feu devient vert. Cette personne doit s'assurer en premier lieu que les automobilistes s'arrêtent avant de s'engager dans l'intersection.

Conséquences: Risque élevé d'accident entre piétonniers, cyclistes et automobilistes.



6. Arrêt d'autobus Lucerne Nord, coin Victor-Beaudry (Direction Ouest)

- Problèmes: Manque de luminosité, absence d'abris ou de banc et de poubelle. Cette arrêt dessert un grand nombre de gens et d'écoliers ce qui congestionne cet arrêt trop près de la route. Exemple, l'arrêt Lucerne/Fraser est plus sécuritaire et mieux adaptée dans une zone de vitesse plus lente.



3. SÉCURITÉ AU NIVEAU DU PARC ET DES SENTIERS

1. Le Parc Victor-Beaudry

- Problèmes:
 - Traverse de piétons inexistente
 - Mauvaise visibilité des bosses de vitesse ainsi que des panneaux de vitesse réduite
 - Mauvaise luminosité sur le territoire du parc
 - Aucuns trottoirs sur le territoire du parc
 - Aucune barrière physique (clotûre, arbres/arbustes) séparant le territoire du parc et la rue dans le but d'assurer la sécurité des enfants



2. Les sentiers existants dans le Parc Victor-Beaudry et dans la forêt avoisinante

- Problèmes:
 - Sentiers non entretenues où l'on y retrouve des poubelles, de la vitre et des objets pouvant être dangereux.
 - Présences d'arbres morts non-identifiés pouvant tomber sur les marcheurs.

4. SÉCURITÉ DES RÉSIDENTS

- Problèmes:
 - La présence policière semble plutôt faible dans notre quartier, sentiment neutre de sécurité
 - Patrouille de quartier inexistante
 - Aucun service de parents-secours dans notre quartier étant donné le nombre élevé d'enfants qui y résident.



PARENTS-SECOURS

