

Doppelhaushälfte inkl. Nebengebäude + großen Garten



85408 Hörgerstshausen

2 Abgeschlossenen Wohnungen

Wohnfläche ca. 210,00 m²

Grundstücksfläche ca. 600 qm

Kaufpreis: 600.000 €



Ihr Ansprechpartner:

Immo-Invest

Herr August Schuster

E-Mail: schuster@schusterimmo.de

Tel: +49 89 51079981

Mobil: +49 162 1777677

Web: <http://Immo-investgroup.de>

Haustyp:	Doppelhaushälfte
Grundstücksfläche ca.:	600,00 m ²
Nutzfläche ca.:	60,00 m ²
Etagenanzahl:	3
Schlafzimmer:	3
Badezimmer:	2
Gäste-WC:	Ja
Objektzustand:	Saniert
Bauphase:	Haus fertig gestellt
Baujahr:	1985
Qualität der Ausstattung:	Gehoben
Letzte Modernisierung/ Sanierung:	2017
Heizungsart:	Nachtspeicher
Wesentliche Energieträger:	Strom
Bezugsfrei ab:	Garage
Garage/Stellplatz:	1
Anzahl Garage/Stellplatz:	Ja
Stufenloser Zugang:	

Vermietet:	Ja
Mieteinnahmen pro Monat:	1.890,00 EUR
Provision für Käufer:	3,57 %
vom Verkaufspreis Nach Notarverbriefung	

Doppelhaushälfte inkl. Nebengebäude + großen Garten



85408 Hörgerstshausen

2 Abgeschlossenen Wohnungen

Wohnfläche ca. 210,00 m² Grundstücksfläche ca. 600 qm

Kaufpreis: 600.000 €

Objektbeschreibung:

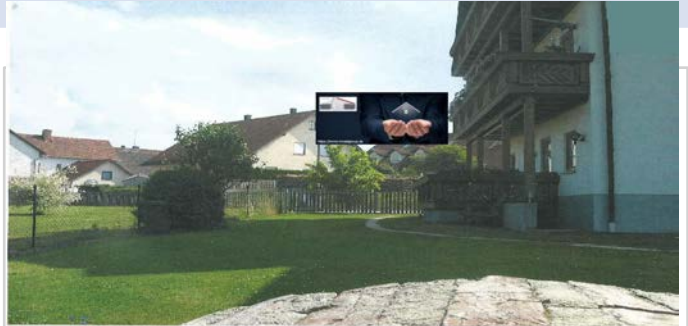
Doppelhaushälfte inkl. Nebengebäude + großen Garten
ca. 210 qm
das Gebäude wurde in Massivbauweise erstellt. In dem Doppelhaus sind 2 Abgeschlossene Wohnungen mit Einbauküchen und Kachelöfen EG
Wohnung mit ca. 90 qm inkl. Keller
OG. Wohnung mit ca. 120 qm inkl. Wirlpool

Lage:

Hörgerstshausen ist idyllisch umgeben von grünen Wiesen, Feldern und Hopfengärten. Im Zentrum liegt das optisch sehr ansprechende Rathaus, das 2007 mit dem Holzbaupreis ausgezeichnet wurde. Es sei ein hervorragendes Beispiel für zeitgemäßes Bauen im ländlichen Raum.

Die S1 Verbindung ist vorzüglich mit Buss 1: 20Min.

Mit dem KFZ in ca. 53 Minuten



20190725_184931

Doppelhaushälfte inkl. Nebengebäude + großen Garten

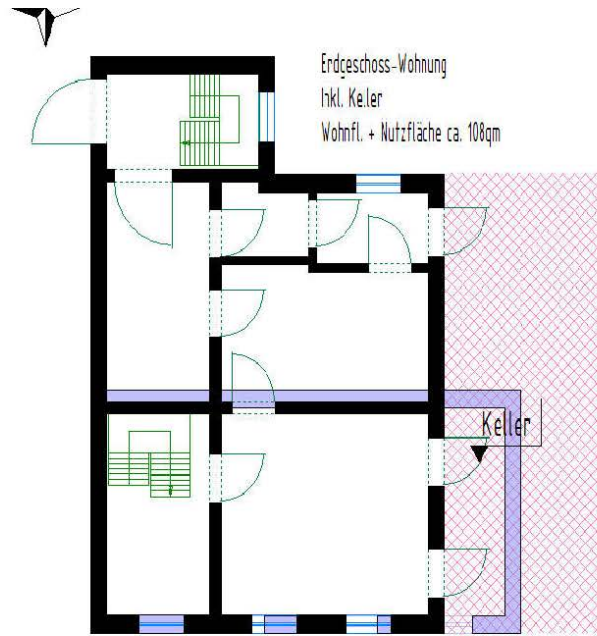


85408 Hörgersthausen

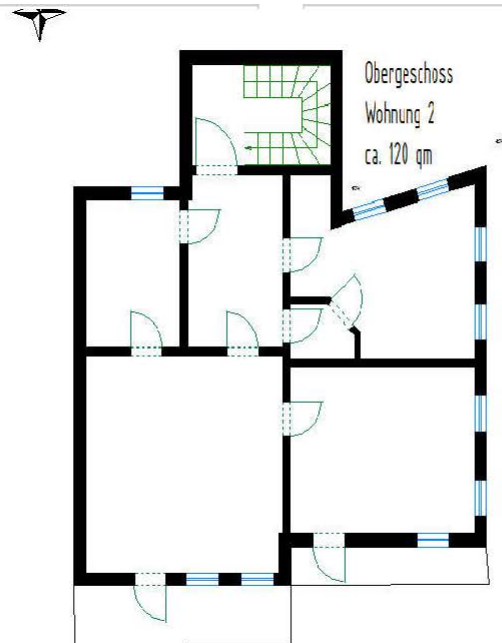
2 .Abgeschlossene Wohnungen

Wohnfläche ca. 210,00 m² 600 qm Grundstück

Kaufpreis: 600.000 €



Erdgeschoss Wohnung 1

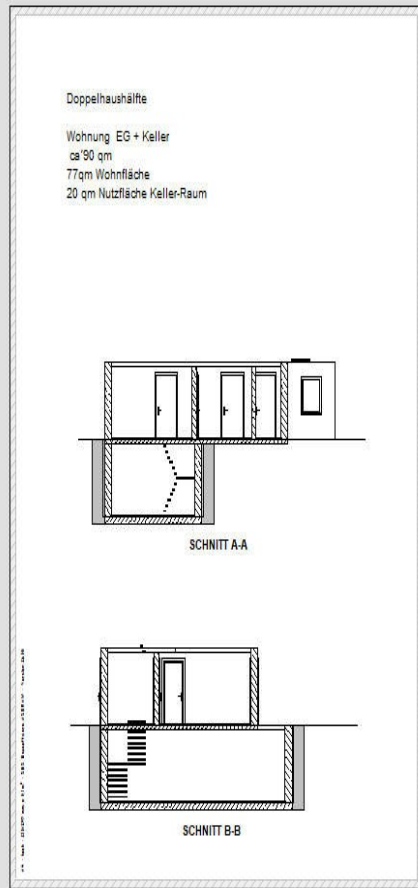


Obergeschoss

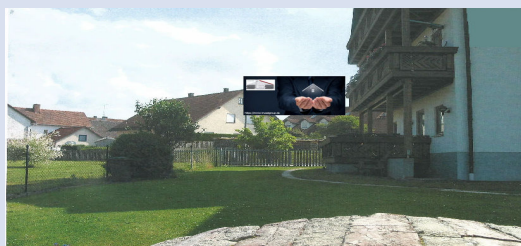
Doppelhaushälfte inkl. Nebengebäude + großen Garten



85408 Hörgerstshausen
2 Abgeschlossenen Wohnungen
Wohnfläche ca. 210,00 m² Grundstücksfläche ca. 600
qm
Kaufpreis: 600.000 €



Doppelhaushälfte inkl. Nebengebäude + großen Garten



85408 Hörgersthausen
2 Abgeschlossenen Wohnungen
Wohnfläche ca. 210,00 m² Grundstücksfläche ca. 600 qm
Kaufpreis: 600.000 €

