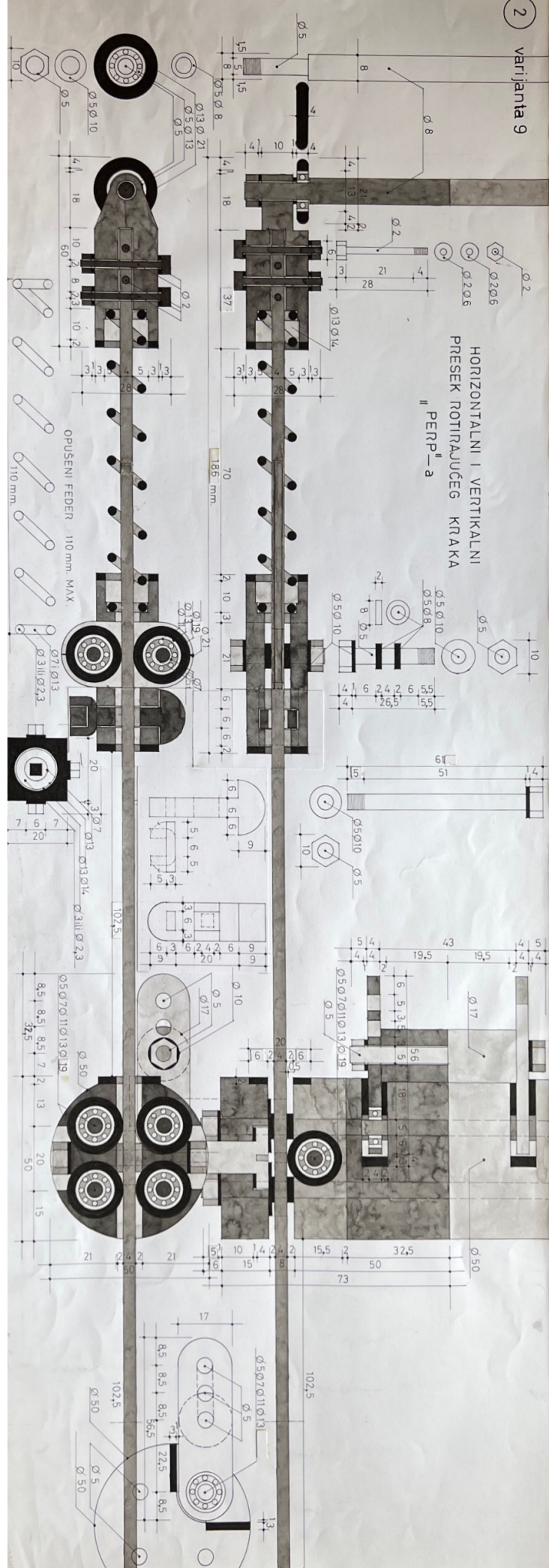
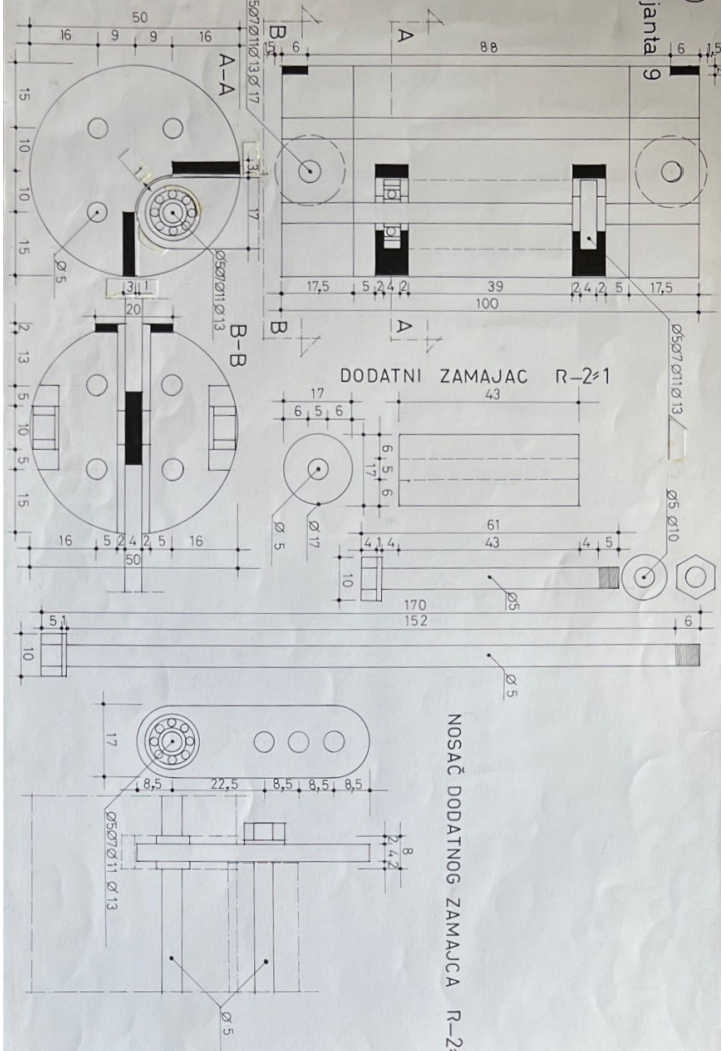


HORIZONTALNI I VERTIKALNI
PRESEK ROTIRajućEG KRAKA
"PERP-a"



5
varijanta 9



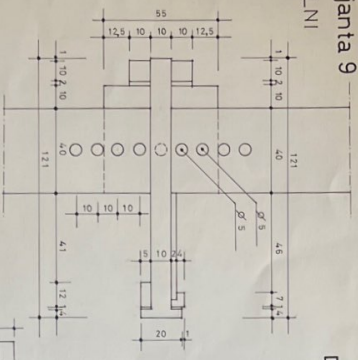
BR	DEO KONSTRUKCIJE	Q	SVICA DELA	BR	DEO KONSTRUKCIJE	Q	SVICA DELA
1	NOSAČ-LEŽISTE LAGERA OSOVINE	2		6	SRAF ZA NIVELACIJU	6	
2	DISK NOSAČA LAGERA OSOVINE	2		9	SPOJNI SRAF	36	
3	FLAH GVOŽDIE	4		10	STAZA ZA TOČKOVE KRAKA	1	
4	FLAH GVOŽDIE	4		11	STAZA KOTRLJAVEG DELA ZAMAJCA	2	
5	FLAH GVOŽDIE /SPAJALICA/	1		12	STAZA KOTRLJAVEG DELA ZAMAJCA	2	
6	FLAH GVOŽDIE /SPAJALICA/	2		13	REZERVA FLAH GVOŽDIE ZA UKRUCENJE STAZA	1	
7	FLAH GVOŽDIE PODDOSA-NOSAČ	1		14	SPOJNI OBRUČ - CELICNI LIM	1	

6 SPECIFIKACIJA "PERP"-a		"PERP"-a		I		II		SKICA DELA	
BR	Varijanta 9 DEO "PERP" MASINE	V.	V.	V.	V.	V.	V.	V.	V.
1	OSOVINA	1	1	1	1	1	1		13 ŠRAF ZA FIKSIRANJE TELA GORNJEG GRAN ZA KUTLJASTO GVOZDJE
2	OSOVINSKI DISK/SA Z STRANICE	2	2	2	2	2	2		14 ŠRAF OSOVINA LAGER TOČKA
3	ŠRAF OSOV. DISKA	18	36	18	36	18	36		15 ŠAJBNA RASTOJANJA OD TELA GORNJEG LAGER TOČKA
4	ŠELJNA RASTOJANJA DISKA	18	36	18	36	18	36		16 GLAVNI ZAMAJJAC
5	KUTLJASTO GVOZDJE	6	12	6	12	6	12		17 FIKSNI ŠRAF GLAVNOG ZAMAJJICA SA BOČNIM DODACIMA
6	OSOVINSKI GRANICNIK	12	24	12	24	12	24		18 ŠELJNA OSOVINE POMOCNOG ZAMAJJICA
7	TELO GORNJEG KLIZAČA	6	12	6	12	6	12		19 ŠRAF OSOVINA LAGER TOČKA GLAVNOG ZAMAJJICA
8	ŠRAF ZA SPOJ GORNJEG KLIZAČA I KRAKA	24	48	24	48	24	48		20 ŠELJNA RASTOJANJA LAGER TOČKA GLAVNOG ZAMAJJICA
9	ŠRAF OSOVINA LAGER TOČKA	12	24	12	24	12	24		21 BOČNI DODACI GLAVNOG ZAMAJJICA
10	KRAK	6	12	6	12	6	12		22 ŠRAF OSOVINA KOTLJAJUĆEG LAGER TOČKA
11	TELO GORNJEG GRANICNIKA KLIZAČA	6	12	6	12	6	12		23 STRANICE NOSAČI LAGER- TOČKOVA
12	DEO ZA FIKSIRANJE TELA GORNJEG ZA KUTLJASTO GVOZDJE	6	12	6	12	6	12		24 TELO KOTLJAJUĆEG DELA GLAVNOG ZAMAJJICA
13	ŠRAF ZA FIKSIRANJE TELA GORNJEG GRAN ZA KUTLJASTO GVOZDJE	24	48	24	48	24	48		25 ŠELJNA LAGERA OSOVINE KOTLJAJU ĆEG DELA GLAVNOG ZAMAJJICA
14	ŠRAF OSOVINA LAGER TOČKA	24	48	24	48	24	48		26 ŠRAF OSOVINA LAGER TOČKA KOTLJAJUĆEG DELA GLAV.ZAM.
15	ŠAJBNA RASTOJANJA OD TELA GORNJEG LAGER TOČKA	48	96	48	96	48	96		27 ŠPOJNI ŠRAF TELA SA STRANICAMA KOTLJAJUĆEG DELA GLAV.ZAM.
16	GLAVNI ZAMAJJAC	3	6	3	6	3	6		28 ŠAJBNA RASTOJANJA LAGER TOČKA KOTLJAJUĆEG DELA GLAV.ZAM.
17	FIKSNI ŠRAF GLAVNOG ZAMAJJICA SA BOČNIM DODACIMA	12	24	12	24	12	24		29 TELO POMOCNOG ZAMAJJICA
18	ŠELJNA OSOVINE POMOCNOG ZAMAJJICA	12	24	12	24	12	24		30 ŠRAF NOSAČ TELA POMOCNOG ZAMAJJICA
19	ŠRAF OSOVINA LAGER TOČKA GLAVNOG ZAMAJJICA	6	12	6	12	6	12		31 BOČNA STRANICA -NOSAČ POMOCNOG ZAMAJJICA
20	ŠELJNA RASTOJANJA LAGER TOČKA GLAVNOG ZAMAJJICA	6	12	6	12	6	12		32 STRANICE NOSAČA POM.ZAMAJJICA
21	BOČNI DODACI GLAVNOG ZAMAJJICA	6	12	6	12	6	12		33 TELO GORNJEG DELA AMORTIZERA ZAMAJJICA
22	ŠRAF OSOVINA KOTLJAJUĆEG LAGER TOČKA	6	12	6	12	6	12		34 ŠRAF OSOVINA LAGER TOČKA TELA GORNJEG AMORTIZ.ZAM.
23	STRANICE NOSAČI LAGER- TOČKOVA	6	12	6	12	6	12		35 ŠAJBNA RASTOJANJA LAGER TOČKA GLAVNOG ZAMAJJICA
24	TELO KOTLJAJUĆEG DELA GLAVNOG ZAMAJJICA	6	12	6	12	6	12		36 VERTIKALNA VODIČA TELA GORNJEG DELA AMORTIZERA
25	ŠELJNA LAGERA OSOVINE KOTLJAJU ĆEG DELA GLAVNOG ZAMAJJICA	12	24	12	24	12	24		37 FEDER AMORTIZER /OPUSTEN/
26	ŠRAF OSOVINA LAGER TOČKA KOTLJAJUĆEG DELA GLAV.ZAM.	24	48	24	48	24	48		38 TELO DONJEG DELA AMORTIZERA ZAMAJJICA
27	ŠPOJNI ŠRAF TELA SA STRANICAMA KOTLJAJUĆEG DELA GLAV.ZAM.	24	48	24	48	24	48		39 ŠRAF ZA FIKSIRANJE KRAKA I TELA DONJEG DELA AMORTIZ.ZAM.
28	ŠAJBNA RASTOJANJA LAGER TOČKA KOTLJAJUĆEG DELA GLAV.ZAM.	48	96	48	96	48	96		40 ŠRAF UKRUĆENJA Z KRAKA I OSOVINA LAGER TOČKOVA
29	TELO POMOCNOG ZAMAJJICA	3	6	3	6	3	6		41 ŠAJBNA RASTOJANJA DONJEG TELA AMORTIZERA ZAMAJJICA I LAG.TOČKA
30	ŠRAF NOSAČ TELA POMOCNOG ZAMAJJICA	3	6	3	6	3	6		42 OSOVINSKI LAGER
31	BOČNA STRANICA -NOSAČ POMOCNOG ZAMAJJICA	6	12	6	12	6	12		43 LAGER OSOVINE DODATOG POMOCNOG ZAMAJJICA
32	STRANICE NOSAČA POM.ZAMAJJICA	6	12	6	12	6	12		44 OSOVINSKI LAGER KOTLJAJUĆEG DELA GLAVNOG ZAMAJJICA
33	TELO GORNJEG DELA AMORTIZERA ZAMAJJICA	6	12	6	12	6	12		45 LAGER-TOČAK TELA GORNJEG UNUTRAŠNJEG KLIZAČA
34	ŠRAF OSOVINA LAGER TOČKA TELA GORNJEG AMORTIZ.ZAM.	6	12	6	12	6	12		46 LAGER-TOČAK TELA GORNJEG GRANICNIKA KLIZAČA
35	ŠAJBNA RASTOJANJA LAGER TOČKA GLAVNOG ZAMAJJICA	6	12	6	12	6	12		47 LAGER-TOČAK GLAVNOG ZAMAJJICA
36	VERTIKALNA VODIČA TELA GORNJEG DELA AMORTIZERA	6	12	6	12	6	12		48 LAGER-TOČAK GLAVNOG ZAMAJJICA
37	FEDER AMORTIZER /OPUSTEN/	6	12	6	12	6	12		49 LAGER-TOČAK KOTLJAJUĆEG DELA GLAVNOG ZAMAJJICA
38	TELO DONJEG DELA AMORTIZERA ZAMAJJICA	6	12	6	12	6	12		50 LAGER-TOČAK GORNJEG DELA AMORTIZERA ZAMAJJICA
39	ŠRAF ZA FIKSIRANJE KRAKA I TELA DONJEG DELA AMORTIZ.ZAM.	24	48	24	48	24	48		51 LAGER-TOČAK KRAKA I "PERP"-a
40	ŠRAF UKRUĆENJA Z KRAKA I OSOVINA LAGER TOČKOVA	3	6	3	6	3	6		
41	ŠAJBNA RASTOJANJA DONJEG TELA AMORTIZERA ZAMAJJICA I LAG.TOČKA	12	24	12	24	12	24		
42	OSOVINSKI LAGER	2	2	2	2	2	2		
43	LAGER OSOVINE DODATOG POMOCNOG ZAMAJJICA	6	12	6	12	6	12		
44	OSOVINSKI LAGER KOTLJAJUĆEG DELA GLAVNOG ZAMAJJICA	6	12	6	12	6	12		
45	LAGER-TOČAK TELA GORNJEG UNUTRAŠNJEG KLIZAČA	12	24	12	24	12	24		
46	LAGER-TOČAK TELA GORNJEG GRANICNIKA KLIZAČA	24	48	24	48	24	48		
47	LAGER-TOČAK GLAVNOG ZAMAJJICA	6	12	6	12	6	12		
48	LAGER-TOČAK GLAVNOG ZAMAJJICA	24	48	24	48	24	48		
49	LAGER-TOČAK KOTLJAJUĆEG DELA GLAVNOG ZAMAJJICA	24	48	24	48	24	48		
50	LAGER-TOČAK GORNJEG DELA AMORTIZERA ZAMAJJICA	12	24	12	24	12	24		
51	LAGER-TOČAK KRAKA I "PERP"-a	6	12	6	12	6	12		

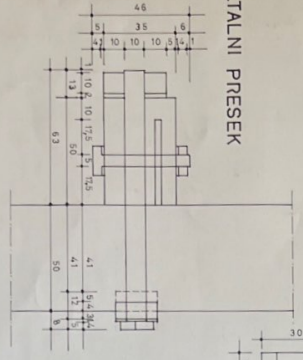
7

varijanta 9

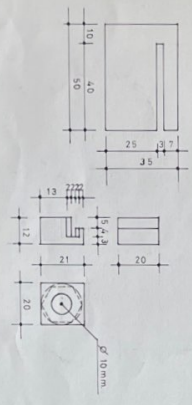
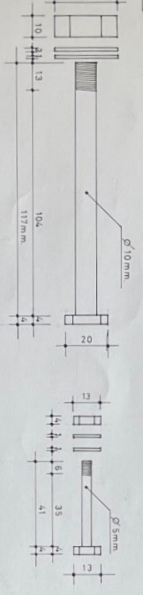
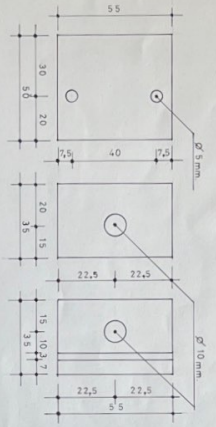
VERTIKALNI
PRESEK
R-1/1



HORIZONTALNI
PRESEK
R-1/1



DRŽAČ STAZE KOTRILAJUĆEG DELA ZAMAJCA R-1/1
/DRŽAČI SE KONISTE ZA TESTIRANJE PROTOTIPA/



PERSPEKTIVA

