

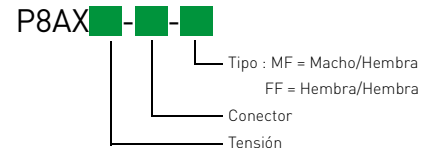


P8AX09-N/MF

GAMA P8AX



- Baja pérdida de inserción
- Waterproof
- Descargador de gas extraíble para un mantenimiento rápido
- Deja pasar la DC
- Bidireccional



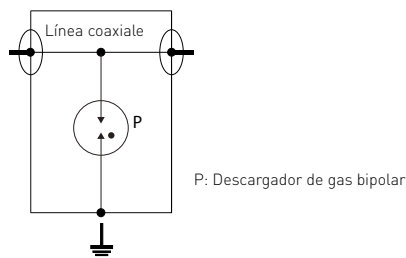
Características

Referencias CITEL		P8AX09*		P8AX-15*		P8AX25*		P8AX50*	
Designación		Protección coaxial RF - 3.5 GHz							
Tecnología		Descargador de gas		Descargador de gas		Descargador de gas		Descargador de gas	
Frecuencia máx.		f	DC-3.5GHz	DC-3.5GHz		DC-3.5GHz		DC-3.5GHz	
Potencia máx.		P	25 W	70 W		190 W		780 W	
Impedancia		Z	50/75 ohms	50/75 ohms		50/75 ohms		50/75 ohms	
Pérdida de inserción			< 0.2dB	< 0.2dB		< 0.2dB		< 0.2dB	
Return loss			> 20 dB	> 20 dB		> 20 dB		> 20 dB	
VSWR - ROE			<1.2:1	<1.2:1		<1.2:1		<1.2:1	
Corriente máx. de línea		IL	10A	10A		10A		10A	
Corriente de descarga nominal - Prueba 8/20µs x 10 - Cat. C2		In	5 kA	5 kA		5 kA		5 kA	
Corriente de descarga máxima - 1 impulso 8/20µs		Imax	20 kA	20 kA		20 kA		20 kA	
Corriente de choque - Prueba 10/350µs x 2 - categoría D1		Iimp	2.5 kA	2.5 kA		2.5 kA		2.5 kA	
Nivel de protección @ 1kV/µs [C3]		Up	< 650 V	< 700 V		< 800 V		<1200 V	
Typical let through energy [50 ohms] input 4kV 1.2/50µs - 2kA 8/20µs			300 µJ	320 µJ		350 µJ		1100 µJ	
Comportamiento al final de la vida			Corto-circuito (modo de falla 2 - interrupción de transmisión)						
Características mecánicas									
Dimensiones		ver esquema							
Conexión a la red		N . TNC. SMA. F. BNC. 7/16, 4,3-10							
Indicador de desconexión		interrupción de transmisión							
Montaje		Pasamuros							
Temperatura de operación		-40/+85°C							
Clase de protección		IP66							
Material de la caja		Latón/superficie : Cu Zn Sn							
Contact		Bronze/Superficie : Au or Ag							
Aislamiento		PTFE							
Conformidad RoHs		si							
Módulo de repuesto		BBHF-90V		BBHF-150V		BBHF-250V		BBHF-500V	
Normas									
Conformidad		IEC 61643-21 / EN 61643-21 / UL497C / UL497E							
Referencia / Código									
conector BNC Hembra/Hembra		P8AX09-B/FF	60111	P8AX15-B/FF	60112	P8AX25-B/FF	60114	P8AX50-B/FF	60117
conector BNC Macho/Hembra		P8AX09-B/MF	60101	P8AX15-B/MF	60102	P8AX25-B/MF	60104	P8AX50-B/MF	60107
conector N Hembra/Hembra		P8AX09-N/FF	60011	P8AX15-N/FF	60012	P8AX25-N/FF	60014	P8AX50-N/FF	60017
conector N Macho/Hembra		P8AX09-N/MF	60001	P8AX15-N/MF	60002	P8AX25-N/MF	60004	P8AX50-N/MF	60007
conector F Hembra/Hembra		P8AX09-F/FF	60211	P8AX15-F/FF	60212	P8AX25-F/FF	60214	P8AX50-F/FF	-
conector F Macho/Hembra		P8AX09-F/MF	60201	P8AX15-F/MF	-	P8AX25-F/MF	60204	P8AX50-F/MF	-
conector SMA Hembra/Hembra		P8AX09-SMA/FF	60511	P8AX15-SMA/FF	60512	P8AX25-SMA/FF	60514	P8AX50-SMA/FF	-
conector SMA Macho/Hembra		P8AX09-SMA/MF	60501	P8AX15-SMA/MF	60502	P8AX25-SMA/MF	60504	P8AX50-SMA/MF	-
conector 7/16 Macho/Hembra		P8AX09-716/MF	60401	P8AX15-716/MF	-	P8AX25-716/MF	60404	P8AX50-716/MF	60407
conector 7/16 Hembra/Hembra		P8AX09-716/FF	60411	P8AX15-716/FF	-	P8AX25-716/FF	60414	P8AX50-716/FF	60417
conector 4.3-10 Macho/Hembra		P8AX09-4310/MF	-	P8AX15-4310/MF	-	P8AX25-4310/MF	-	P8AX50-4310/MF	-
conector 4.3-10 Hembra/Hembra		P8AX09-4310/FF	-	P8AX15-4310/FF	-	P8AX25-4310/FF	-	P8AX50-4310/FF	-

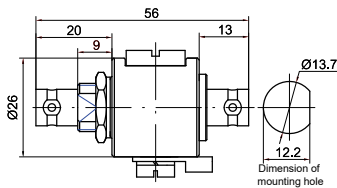
¹ Frecuencia para conector de tipo F : 2 GHz

² Impedancia para conector de tipo F : 75 ohms

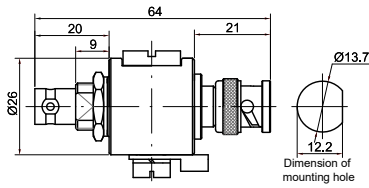
PROTECCIÓN COAXIAL RF - 3.5 GHZ



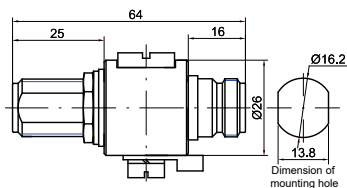
P8AX_-B/FF



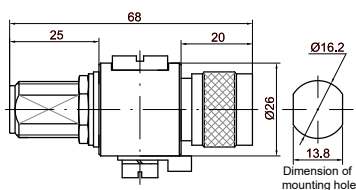
P8AX_-B/MF



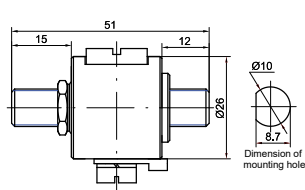
P8AX_-N/FF



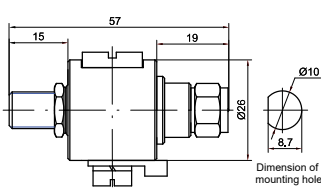
P8AX_-N/MF



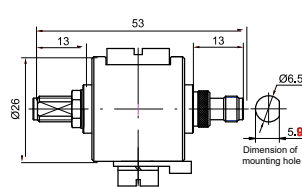
P8AX_-F/FF



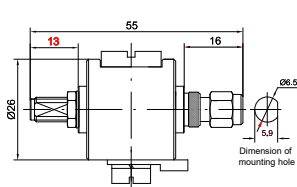
P8AX_-F/MF



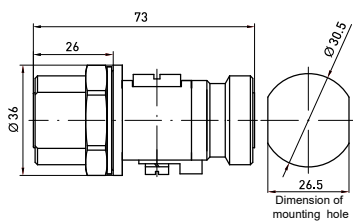
P8AX_-SMA/FF



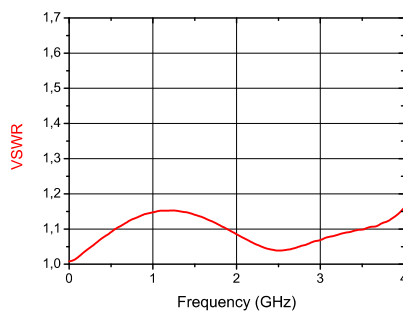
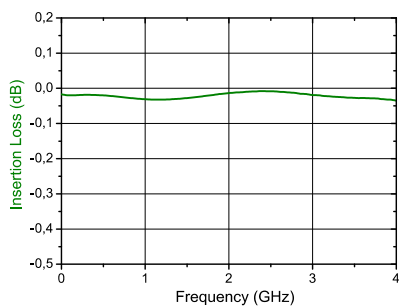
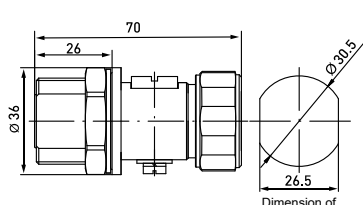
P8AX_-SMA/MF



P8AX_-716/FF



P8AX_-716/MF





P8AX09-6G-N/MF

GAMA P8AX-6G

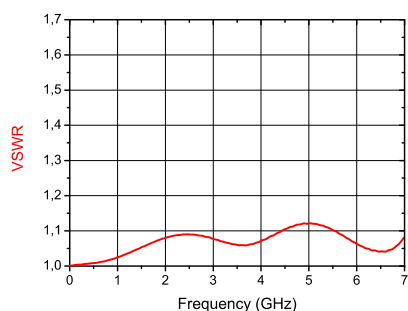
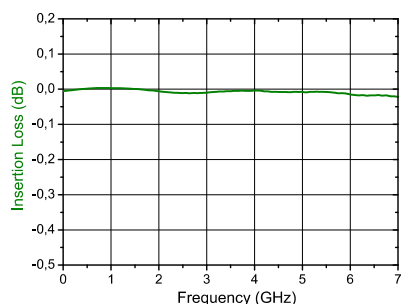
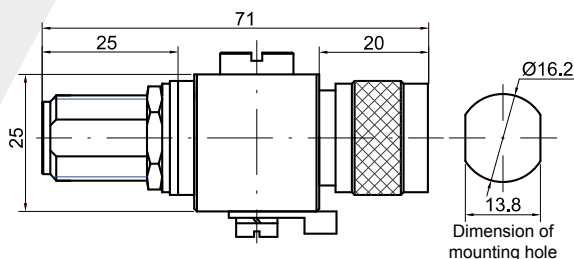
- Baja pérdida de inserción
- Waterproof
- Descargadores de gas extraíble para un mantenimiento rápido
- Deja pasar la DC
- Bidireccional



P8AX -6G- -6G-

Tipo : MF = Macho/Hembra
FF = Hembra/Hembra
Conectores
Tensión

Example: P8AX-6G-N/MF



Características

Referencias CITEL	P8AX09-6G*	P8AX25-6G*
Designación	Protección Coaxial HF- 7 GHz	
Tecnología	Descargador de gas	Descargador de gas
Frecuencia máx.	f DC-7 GHz	DC-7 GHz
Potencia máx.	P 25 W	190 W
Impedancia	Z 50 ohms	50 ohms
Perdida de inserción	< 0.2dB	< 0.2dB
Return loss	> 20 dB	> 20 dB
VSWR - ROE	<1.25:1	<1.25:1
Corriente máx. de línea	IL 10A	10A
Corriente de descarga nominal <i>Prueba 8/20µs x 10 - Categoría C2</i>	In 5 kA	5 kA
Corriente de descarga máxima <i>1 impulso 8/20µs</i>	I _{max} 20 kA	20 kA
Corriente de choque <i>Prueba 10/350µs x 2 - categoría D1</i>	I _{imp} 2.5 kA	2.5 kA
Nivel de protección @1 kV/µs [C3]	Up < 1100 V	< 1200 V
Typical let through energy [50 ohms] <i>Input 4kV 1.2/50µs - 2kA 8/20µs</i>	2.2 µJ	2.2 µJ
Comportamiento al final de la vida	Corto-circuito (modo de falla 2 - interrupción de transmisión)	

Características mecánicas

Dimensiones	ver esquema	
Conexión a la red	N, TNC, SMA, 4.3-10	
Indicador de desconexión	interrupción de transmisión	
Montaje	Pasamuros	
Temperatura de operación	-40/+85°C	
Clase de protección	IP66	
Material de la caja	Látón/Superficie : Cu Zn Sn	
Contact	Bronce/Superficie : Au-Ag	
aislamiento	PTFE	
Conformidad RoHS	si	
Módulo de repuesto	2 x BA HF -90/20	2 x BA HF -150/20

Normas

Conformidad IEC 61643-21 / EN 61643-21 / UL497C / UL497E

Referencia /Código

conector TNC Hembra/Hembra	P8AX09-6G-T/FF	68311	P8AX25-6G-T/FF	68314
conector TNC Macho/Hembra	P8AX09-6G-T/MF	68301	P8AX25-6G-T/MF	68304
conector N Hembra/Hembra	P8AX09-6G-N/FF	68011	P8AX25-6G-N/FF	68014
conector N Macho/Hembra	P8AX09-6G-N/MF	68001	P8AX25-6G-N/MF	68004
conector SMA Hembra/Hembra	P8AX09-6G-SMA/FF	68511	P8AX25-6G-SMA/FF	68514
conector SMA Macho/Hembra	P8AX09-6G-SMA/MF	68501	P8AX25-6G-SMA/MF	68504
conector 4.3-10 Macho/Hembra	P8AX09-6G-4310/MF	-	P8AX25-6G-4310/MF	-
conector 4.3-10 Hembra/Hembra	P8AX09-6G-4310/FF	-	P8AX25-6G-4310/FF	-



CITEL



P8AX09-VG-N/MF

GAMA P8AX-VG



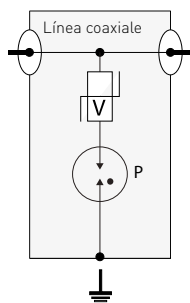
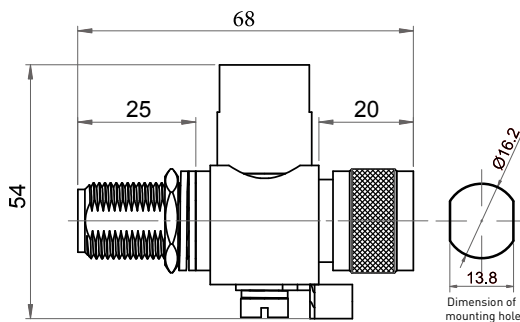
- Protección coaxial hasta 7 GHz
- $I_{max} : 6 \text{ kA}$
- $VSWR \leq 1.25$
- Pérdidas de inserción $\leq 0.2 \text{ dB}$
- Pasamuro
- Bidireccional
- Waterproof

P8AX -6VG- / /

Tipo : MF = Macho/Hembra
FF = Hembra/Hembra
Conectores
Tensión

Características

P8AX-VG-N/MF



V : Varistor
P : Descargador de gas bipolar

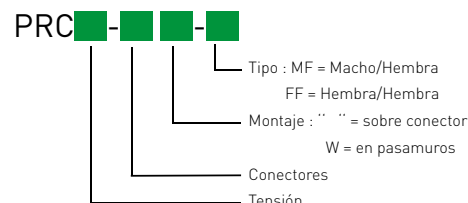
Referencias CITEL		P8AX09-6VG-N/MF	P8AX09-VG-N/MF	P8AX25-VG-F/FF
Designación		parafuldre coaxial HF 7 GHz	parafuldre coaxial HF 3.5 GHz	parafuldre coaxial HF 2 GHz
Tecnología		VG	VG	VG
Frecuencia máx.	f	DC à 7 GHz	DC à 3.5 GHz	DC à 2 GHz
Potencia máx.	P	70 W	70 W	190 W
Impedancia	Z	50 ohms	50 ohms	75 ohms
Pérdida de inserción		< 0.2dB	< 0.2dB	< 0.8dB
Return loss		> 20 dB	> 20 dB	> 13 dB
VSWR - ROE		≤ 1.2:1	≤ 1.2:1	≤ 1.5:1
Corriente máx. de línea	IL	10A	10A	10A
Corriente de descarga nominal - Prueba 8/20µs x 10 - Cat C2	In	3 kA	3 kA	3 kA
Corriente de descarga máxima - 1 impulso 8/20µs	I _{max}	6 kA	6 kA	6 kA
Corriente de choque Prueba 10/350µs x 2 - categoría D1	I _{imp}	1 kA	1 kA	1 kA
Nivel de protection 10 1kV/µs (C3)	Up	< 1200 V	< 800 V	< 900 V
Comportamiento a final de vida		Corto-circuito (modo de falla 2 - interrupción de transmisión)		
Caractéristiques mécaniques				
Dimensiones		ver esquema		
Conexión a la red		conector N Macho/ Hembra	conector N Macho/ Hembra	conector F Hembra/ Hembra
Indicador de desconexión		interrupción de transmisión		
Montaje		Pasamuros		
Temperatura de operación		-40/+85°C		
Clase de protección		IP66		
Material de la caja		Latón/Surficie : Cu Zn Sn		
Contact		Bronce/Superficie : Au or -Ag		Bronce/ Superficie : Au
Aislamiento		PTFE		
Conformidad RoHs		si		
Módulo de repuesto		-		-
Normas				
Conformidad		IEC 61643-21 / EN 61643-21 / UL497C / UL497E		
Código				
		69001	60601	60701

GAMA PRC



PRC1800-716/MF

- Filtro pasa banda
- $I_{max} > 50 \text{ kA}$
- Sin mantenimiento
- Bidireccional
- Waterproof

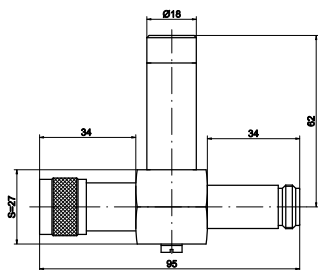


Características

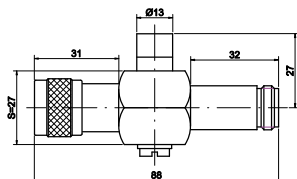
Referencias CITEL		PRC822S*		PRC900*		PRC1800*		PRC2100*		PRC5800*	
Designación		Protección coaxial "Cuarto de Onda"									
Tecnología		Cuarto de Onda		Cuarto de Onda		Cuarto de Onda		Cuarto de Onda		Cuarto de Onda	
Frecuencia máx.	f	800-2200MHz		870-960MHz		1700-1950MHz		1800-2400MHz		4500-6000MHz	
Potencia máx.	P	1500 W (7/16 = 2500 W)		1500 W (7/16 = 2500 W)		1500 W (7/16 = 2500 W)		1500 W		1500 W	
Impedancia	Z	50 ohms		50 ohms		50 ohms		50 ohms		50 ohms	
Perdida de inserción		< 0.2dB		< 0.2dB		< 0.2dB		< 0.2dB		< 0.2dB	
Return loss		> 20 dB		> 20 dB		> 20 dB		> 20 dB		> 20 dB	
VSWR		<1.2:1		<1.2:1		<1.2:1		<1.2:1		<1.2:1	
PIM 3rd order (2x20W)		<-160 dBc		<-160 dBc		<-160 dBc		<-160 dBc		<-160 dBc	
Corriente máx. de línea	IL	10A		10A		10A		10A		10A	
Corriente de descarga nominal <i>Prueba 8/20µs x 10 - Categoría C2</i>	In	25 kA		50 kA		50 kA		25 kA		25 kA	
Corriente de descarga máxima <i>- 1 impulso 8/20µs</i>	I _{max}	50 kA		100 kA		100 kA		50 kA		50 kA	
Corriente de choque Prueba <i>10/350µs x 2 - categoría D1</i>	I _{imp}	25 kA		50 kA		50 kA		25 kA		25 kA	
Nivel de protección @ 1kV/µs (C3)	Up	< 30 V		< 30 V		< 30 V		< 30 V		< 30 V	
Final de vida		ninguna		ninguna		ninguna		ninguna		ninguna	
Características mecánicas											
Dimensiones		ver esquema									
Conexión a la red		N, 4,3-1 or 7/16 conector		N, 4,3-10, TNC o 7/16 conector		N, 4,3-10, TNC o 7/16 conector		N conector		N conector	
Montaje		conector o pasamuros (versión W)									
Temperatura de operación		-40/+85°C									
Clase de protección		IP65									
Material de la caja		Latón/Superficie : Cu Zn Sn									
Contact		Bronce/Superficie Au-Ag									
aislamiento		PTFE									
Normas											
Conformidad		IEC 61643-21 / EN 61643-21 / UL497C / UL497E									
* Código											
conector N Hembra/Hembra		PRC822S-N/FF	61013	PRC900-N/FF	621124	PRC1800-N/FF	621125	PRC2100-N/FF	-	PRC5800-N/FF	621151
conector N Macho/Hembra		PRC822S-N/MF	61003	PRC900-N/MF	621111	PRC1800-N/MF	621112	PRC2100-N/MF	621183	PRC5800-N/MF	621112
conector N Hembra/Hembra - Pasamuros		-	-	-	-	-	-	PRC2100-NW/FF	621172	-	-
conector N Macho/Hembra - Pasamuros		-	-	-	-	PRC1800-NW/MF	61108	PRC2100-NW/MF	-	-	-
conector T Hembra/Hembra		-	-	PRC900-T/FF	621126	PRC1800-T/FF	621127	-	-	-	-
conector T Macho/Hembra		-	-	PRC900-T/MF	621113	PRC1800-T/MF	621115	-	-	-	-
conector 7/16 Macho/Hembra		PRC822S-716/MF	621139	PRC900-716/MF	621110	PRC1800-716/MF	621108	-	-	-	-
conector 7/16 Hembra/Hembra		PRC822S-716/FF	67413	PRC900-716/FF	621109	PRC1800-716/FF	621107	-	-	-	-
conector 4.3-10 Macho/Hembra		PRC822S-4310/MF	-	PRC900-4310/MF	-	PRC1800-4310/MF	-	-	-	-	-
conector 4.3-10 Hembra/Hembra		PRC822S-4310/FF	-	PRC900-4310/FF	-	PRC1800-4310/FF	-	-	-	-	-



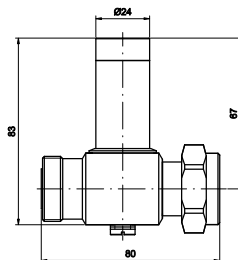
PROTECCIÓN COAXIAL «CUARTO DE ONDA»



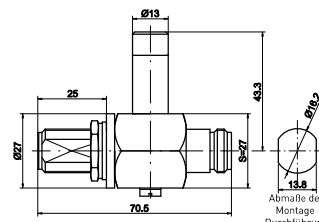
PRC822S-N/MF



PRC5800-N/MF

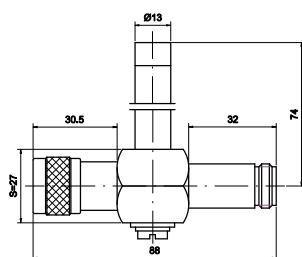


PRC822S-716/MF

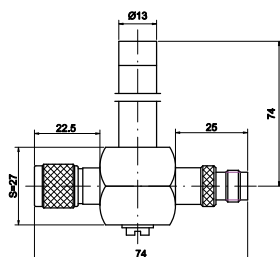


PRC2100-NW/FF

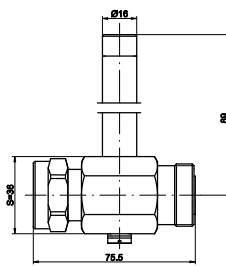
Abmaße der Montage Durchführung



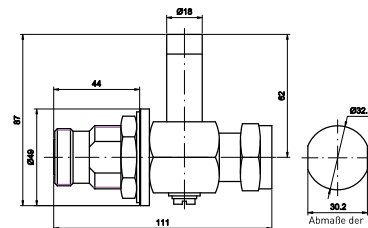
PRC900-N/MF



PRC900-T/MF

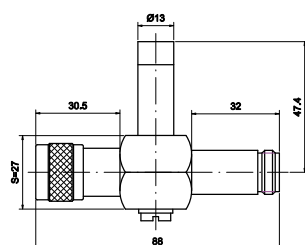


PRC900-716/MF

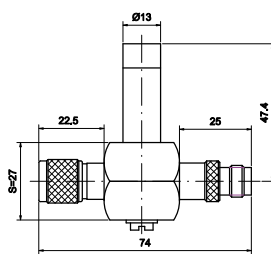


PRC822S-716W/MF

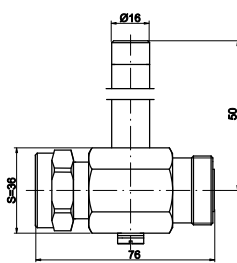
Abmaße der Montage Durchführung



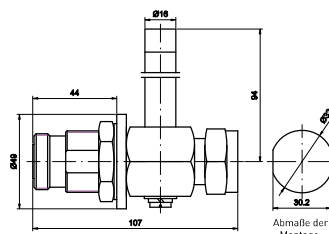
PRC1800-N/MF



PRC1800-T/MF

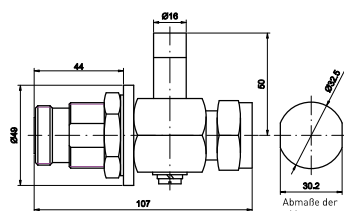


PRC1800-716/MF



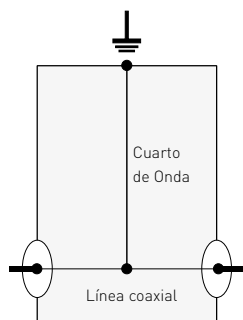
PRC900-716W/MF

Abmaße der Montage Durchführung



PRC1800-716W/MF

Abmaße der Montage Durchführung





GAMA CNP Y CXP



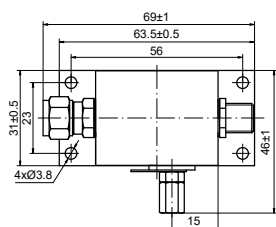
- Protección coaxial baja frecuencia
- Bidireccional
- Varios conectores disponibles
- Montaje sobre pletina
- Instalación rápida

Características

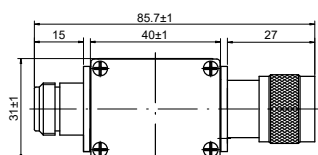
Referencias CITEL		CNP90TV-F/*	CNP230TV-F/FF	CXP09*	CXP25*	CXP09*-DCB	CXP25*-DCB	
Designación		Protección coaxial para videotransmisión	Protección coaxial para videotransmisión	Protección coaxial baja frecuencia	Protección coaxial baja frecuencia	Protección coaxial baja frecuencia	Protección coaxial baja frecuencia	
Tecnología		Descargador de gas	Descargador de gas	Descargador de gas	Descargador de gas	Descargador + Filtro	Descargador + Filtro	
Frecuencia máx.	f	DC - 1 GHz	DC - 1 GHz	DC - 1 GHz	DC-1 GHz	125-1000 MHz	125-1000 MHz	
Potencia máx.	P	25 W	190 W	25 W	190 W	25 W	190 W	
Impedancia	Z	50/75 ohms	50/75 ohms	50/75 ohms	50/75 ohms	50/75 ohms	50/75 ohms	
Perdida de inserción		< 0.6 dB	< 0.6 dB	< 0.5 dB	< 0.5 dB	< 1 dB	< 1 dB	
Return loss		> 20 dB	> 20 dB	> 18 dB	> 18 dB	> 20 dB	> 20 dB	
VSWR - ROE		< 1.35:1	< 1.35:1	< 1.3:1	< 1.3:1	<1.3:1	<1.3:1	
Corriente máx. de línea	IL	0.5 A	0.5 A	0.5 A	0.5 A	0.5 A	0.5 A	
Corriente de descarga nom. <i>Prueba 8/20µs x 10 - Categoría C2</i>	In	5 kA	5 kA	5 kA	5 kA	5 kA	5 kA	
Corriente de descarga máxima - 1 impulso 8/20µs	Imax	20 kA	20 kA	20 kA	20 kA	20 kA	20 kA	
Corriente de choque <i>Prueba 10/350µs x 2 - categoría D1</i>	Iimp	2.5 kA	2.5 kA	2.5 kA	2.5 kA	2.5 kA	2.5 kA	
Nivel de protección <i>@ 1kV/µs- categoría C3</i>	Up	600 V	600 V	600 V	600 V	600 V	600 V	
Final de vida		Corto-circuito (modo de falla 2 - interrupción de transmisión)						
Características mecánicas								
Dimensiones	ver esquema							
Conexión a la red	Conector F hembra/hembra			Conector N o F		Conector N o F		
Indicador de desconexión	interrupción de transmisión							
Montaje	sobre pletina							
Temperatura de operación	-40/+85°C							
Clase de protección	IP20							
Material de la caja	Metal+plástico			Latón				
Normas								
Conformidad	IEC 61643-21 / EN 61643-21 / UL497C / UL497E							
* Código								
Conector N hembra/hembra	-	-	-	-	CXP09-N/FF 631655	CXP25-N/FF -	CXP09-N/FF-DCB 631652	CXP25-N/FF-DCB 631752
Conector N macho/hembra	-	-	-	-	CXP09-N/MF -	CXP25-N/MF 631754	CXP09-N/MF-DCB 631653	CXP25-N/MF-DCB 631753
Conector F hembra/hembra	CNP90TV-F/FF 6329012	CNP230TV-F/FF 632302			CXP09-F/FF 631651	CXP25-F/FF 631757	-	-
Conector F macho/hembra	CNP90TV-F/MF 6329011	-	-		CXP09-F/MF 631611	CXP25-F/MF -	-	-



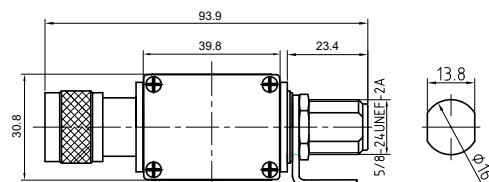
PROTECCIÓN COAXIAL



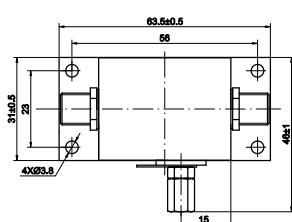
CXP-F/MF



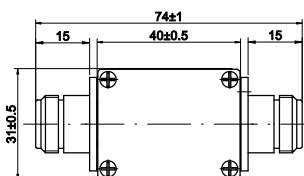
CXP-N/MF



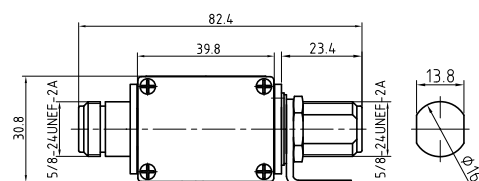
CXP-N/MF/DCB



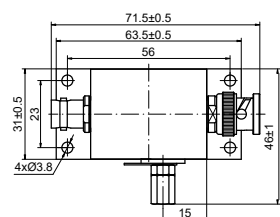
CXP-F/FF



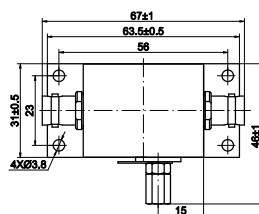
CXP-N/FF



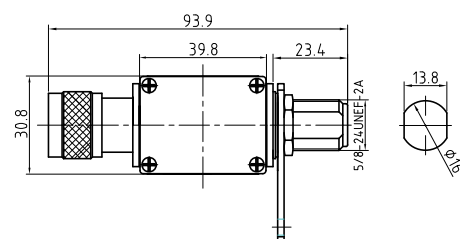
CXP-N/FF/DCB



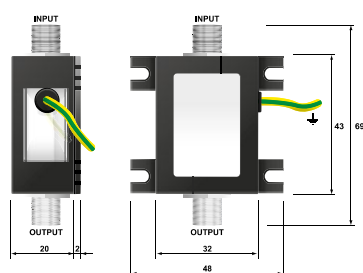
CXP-B/MF



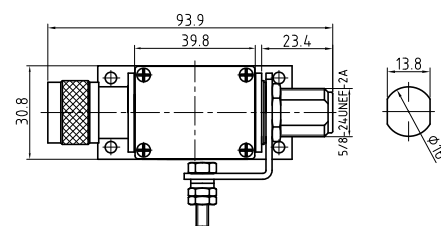
CXP-B/FF



CXP-NW/MF/DCB

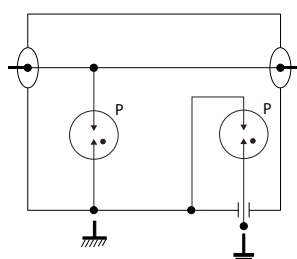


CNP

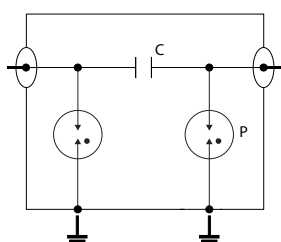


CXP-NW/MF/DCB Bulkhead

CNP
CXP

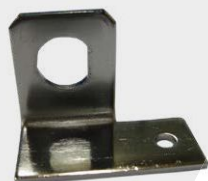


CXP-DCB



P : Descargador de gas
C : Capacidad de desacoplamiento

SOPORTES PARA P8AX



BK-T
para conector TNC



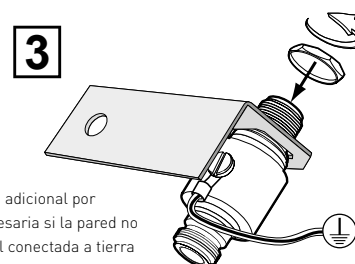
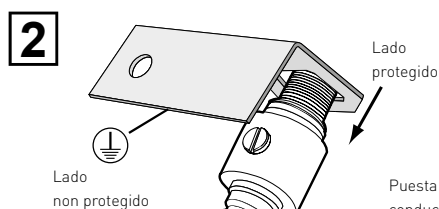
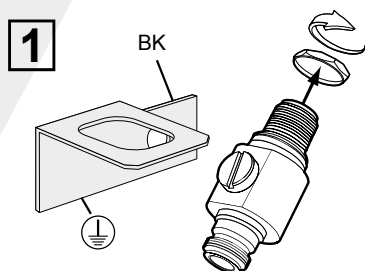
BK-N
para conector N



BK-SMA
para conector SMA

- Fijación por tornillo
- Puesta a tierra
-

Instalación soporte



Referencias soportes

CITEL	Código artículo	Conexión
BK-D	66001	7/16
BK-F*	66002	F
BK-N*	66003	N
BK-SMA	66006	SMA
BK-T/BK-B	66007	BNC and TNC
BK-U	66011	UHF
BK-43	-	4.3-10

DESCARGADOR DE GAS

- Descargador de gas para el mantenimiento de protectores de sobretensión coaxiales P8AX
- Adaptado para utilización en muy alta frecuencia
- Selección de acuerdo con la potencia de la señal RF

Referencia	Código artículo*	para P8AX
BBHF 90/20	927000107	P8AX09-xxx
BBHF 150/20	927000207	P8AX15-xxx
BBHF 250/20	927005907	P8AX25-xxx
BBHF 350/15	927006507	P8AX35-xxx
BBHF 500/20	927002207	P8AX50-xxx
BAHF 90/20	927100107	P8AX09-6G
BAHF 150/20	927100207	P8AX 25-6G

* Código artículo para 10 descargadores

