



# Evaluando para COVID-19

FloridaHealth.gov/COVID-19 • Departamento de Salud de la Florida

1

## Tiene síntomas?

Síntomas pueden manifestarse entre 2-14 días después de haber sido expuesto al virus.



FIEBRE



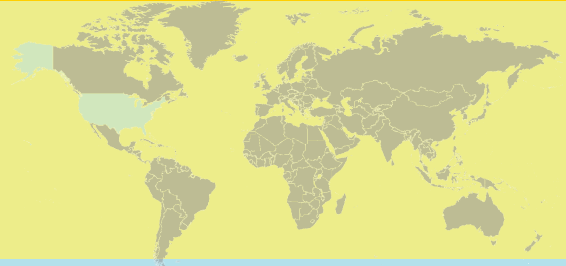
TOS



DIFICULTAD PARA RESPIRAR

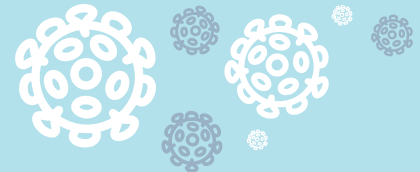
2

¿Ha regresado de un viaje internacional o estado en un crucero en los pasados 14 días?



3

¿Ha estado cerca de alguna persona diagnosticada con COVID-19?



Si su respuesta es “sí” a cualquiera de éstas preguntas, llame a su doctor, o al Departamento de Salud de la Florida en el Condado de Volusia al (386) 274-0634 antes de visitar cualquier centro de salud.

## Recomendaciones preventivas

- Vigile su salud por fiebre, tos, u otros síntomas respiratorios por 14 días.
- Evite contacto con personas enfermas.
- Retrasar planes de viaje hasta que no esté enfermo.
- Lávese las manos frecuentemente con agua y jabón por al menos 20 segundos.
- Cubrirse la boca y la nariz con un pañuelo desechable al toser o estornudar y luego botarlos a la basura.